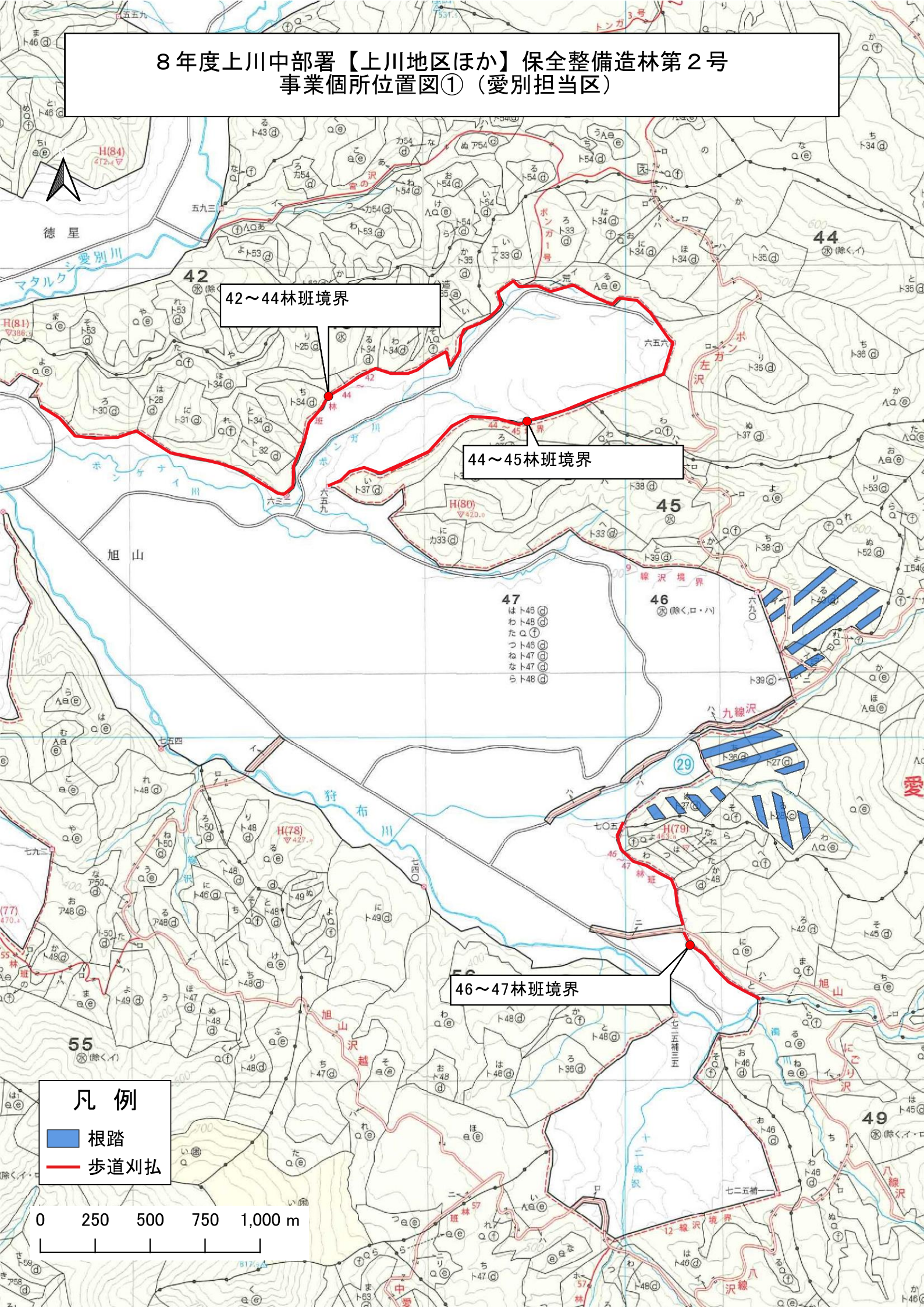


8年度上川中部署【上川地区ほか】保全整備造林第2号
事業個所位置図①（愛別担当区）



42~44林班境界

44~45林班境界

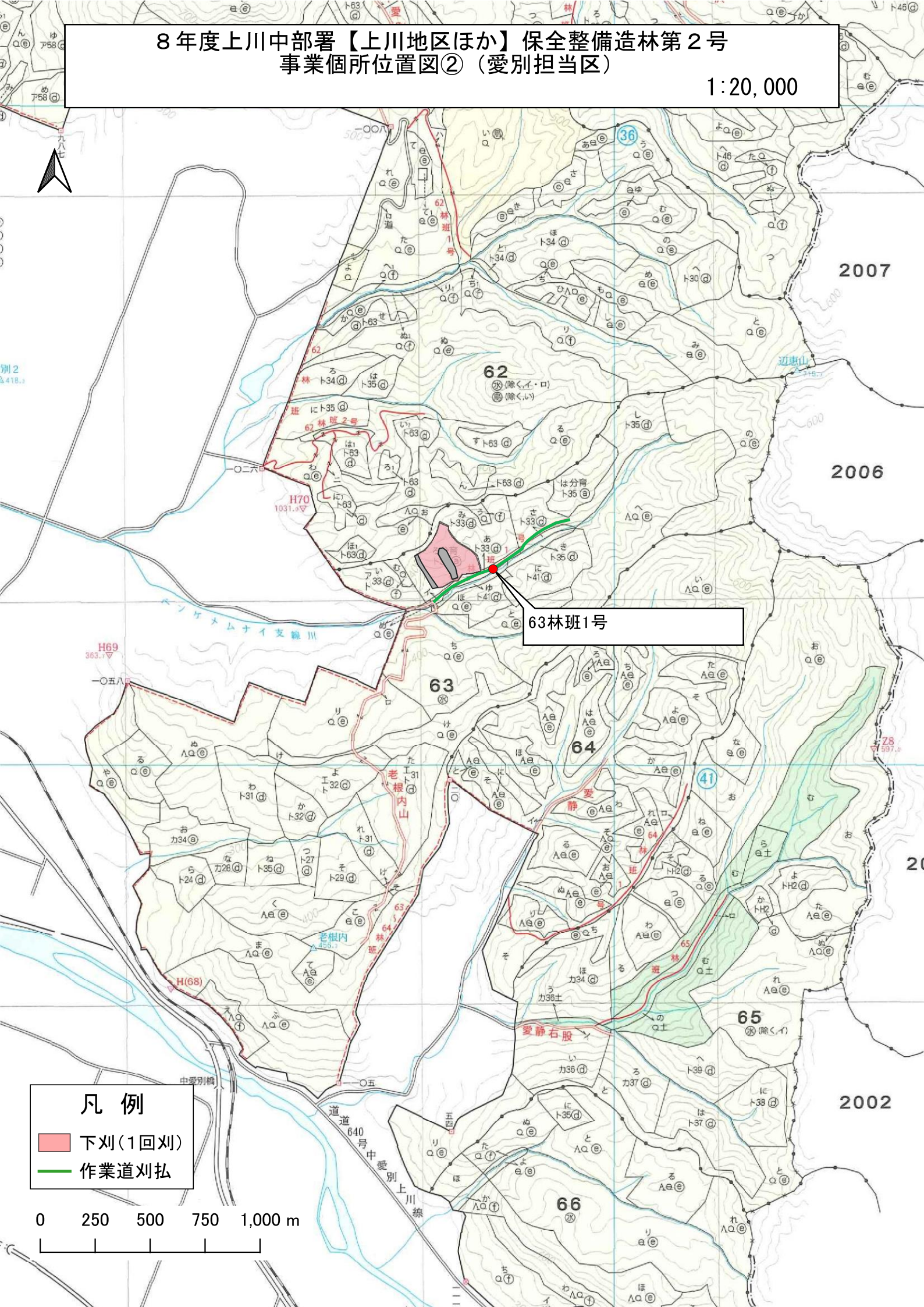
46~47林班境界

- 凡例**
- 根踏
 - 歩道刈払

0 250 500 750 1,000 m

8年度上川中部署【上川地区ほか】保全整備造林第2号
事業個所位置図②（愛別担当区）

1:20,000



2007

2006

63林班1号

凡例

- 下刈(1回刈)
- 作業道刈払

0 250 500 750 1,000 m

2002

8年度上川中部署【上川地区ほか】保全整備造林第2号
事業個所位置図③（愛別担当区）

1 : 20,000

43°58'

43°57'

43°56'

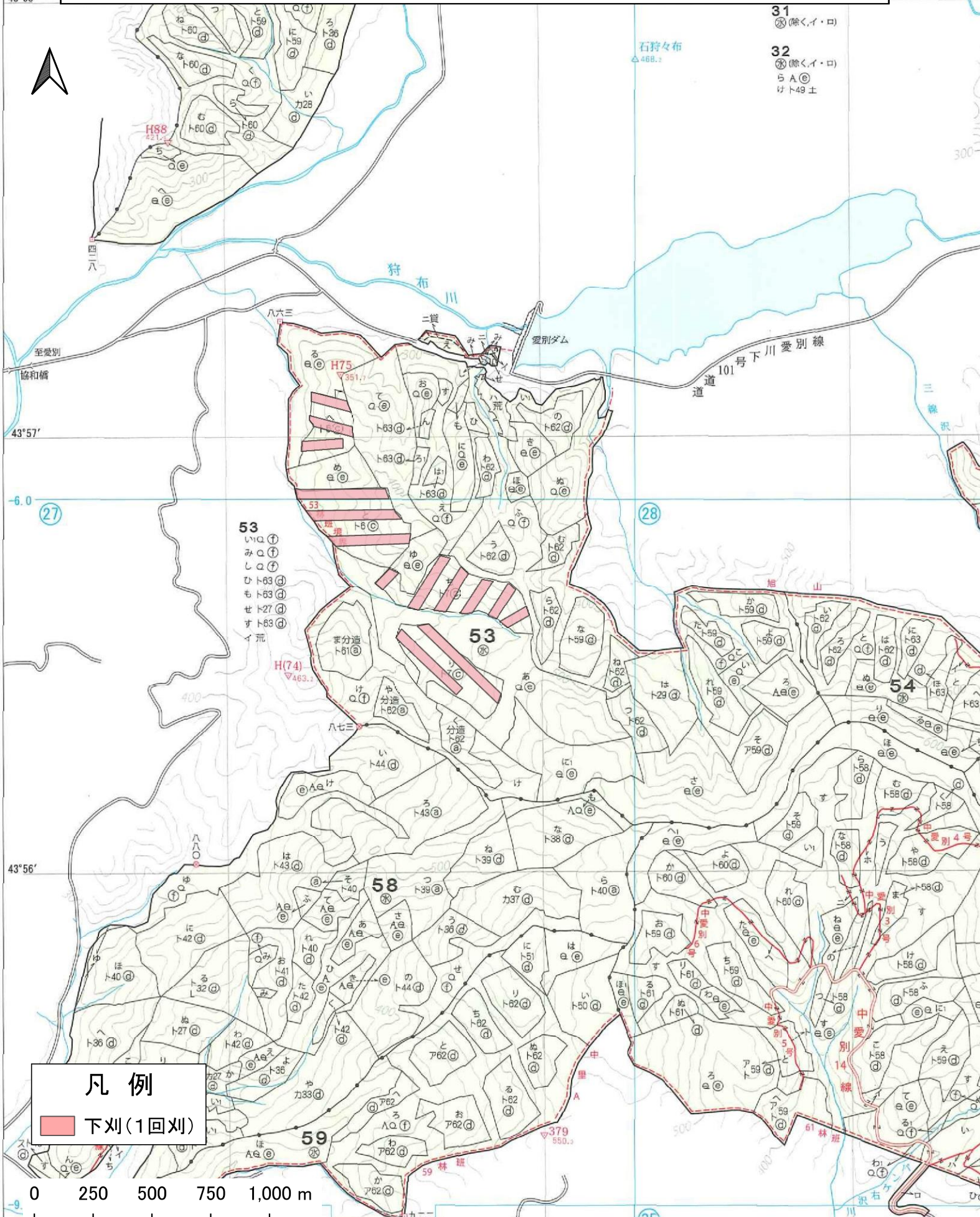
0 250 500 750 1,000 m



- 31 (除く、イ・ロ)
- 32 (除く、イ・ロ)
ら A (イ)
げ ト49 土

凡例

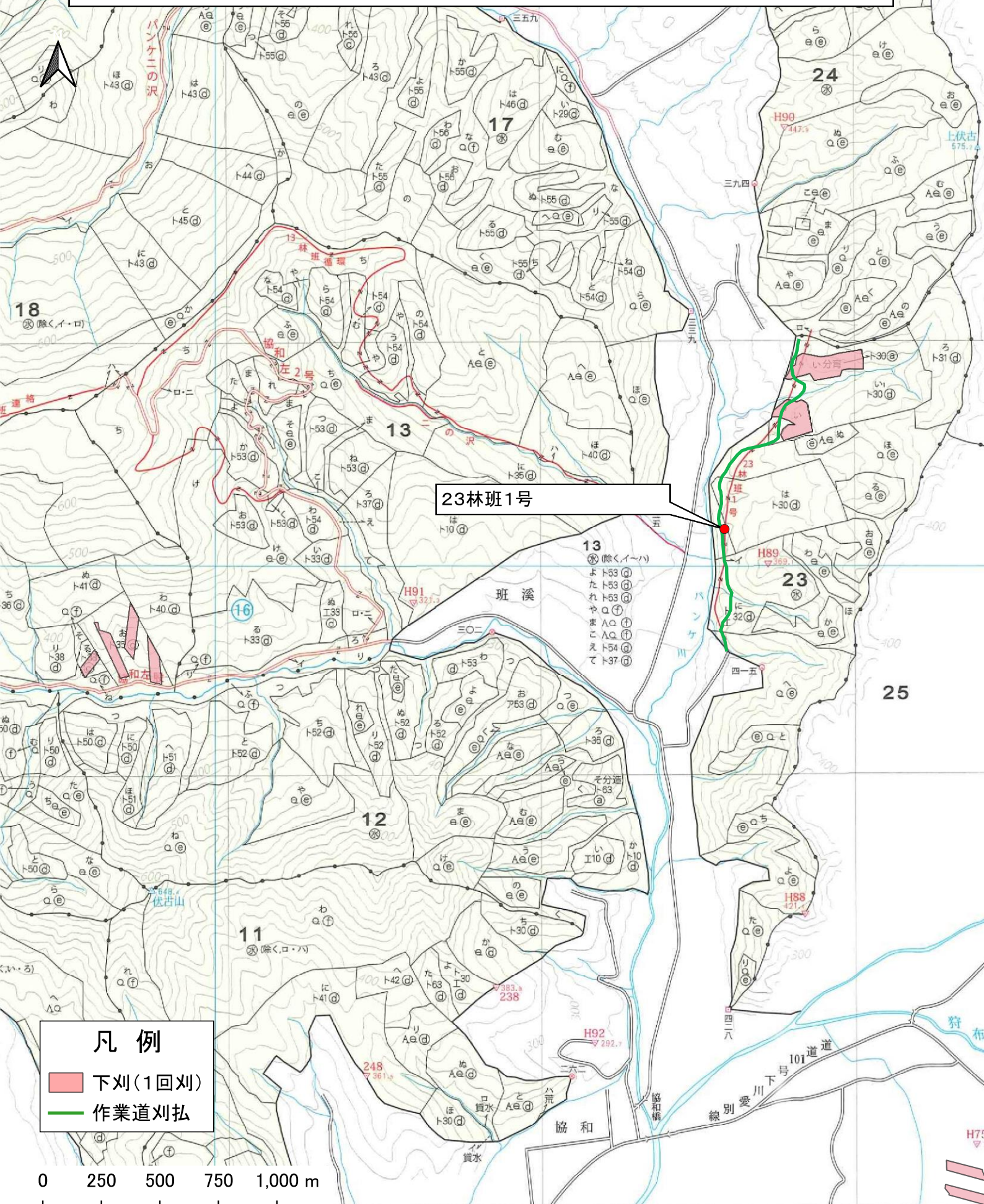
下刈(1回刈)



58
ち 分育ト38 (イ)
ま 分育ト33 (イ)

8年度上川中部署【上川地区ほか】保全整備造林第2号
事業個所位置図④（愛別担当区）

1:20,000



23林班1号

- 凡例**
- 下刈(1回刈)
 - 作業道刈払

0 250 500 750 1,000 m

8年度上川中部署【上川地区ほか】保全整備造林第2号
事業個所位置図⑤（上川担当区）

1:20,000



凡例
 下刈(1回刈)

0 250 500 750 1,000 m

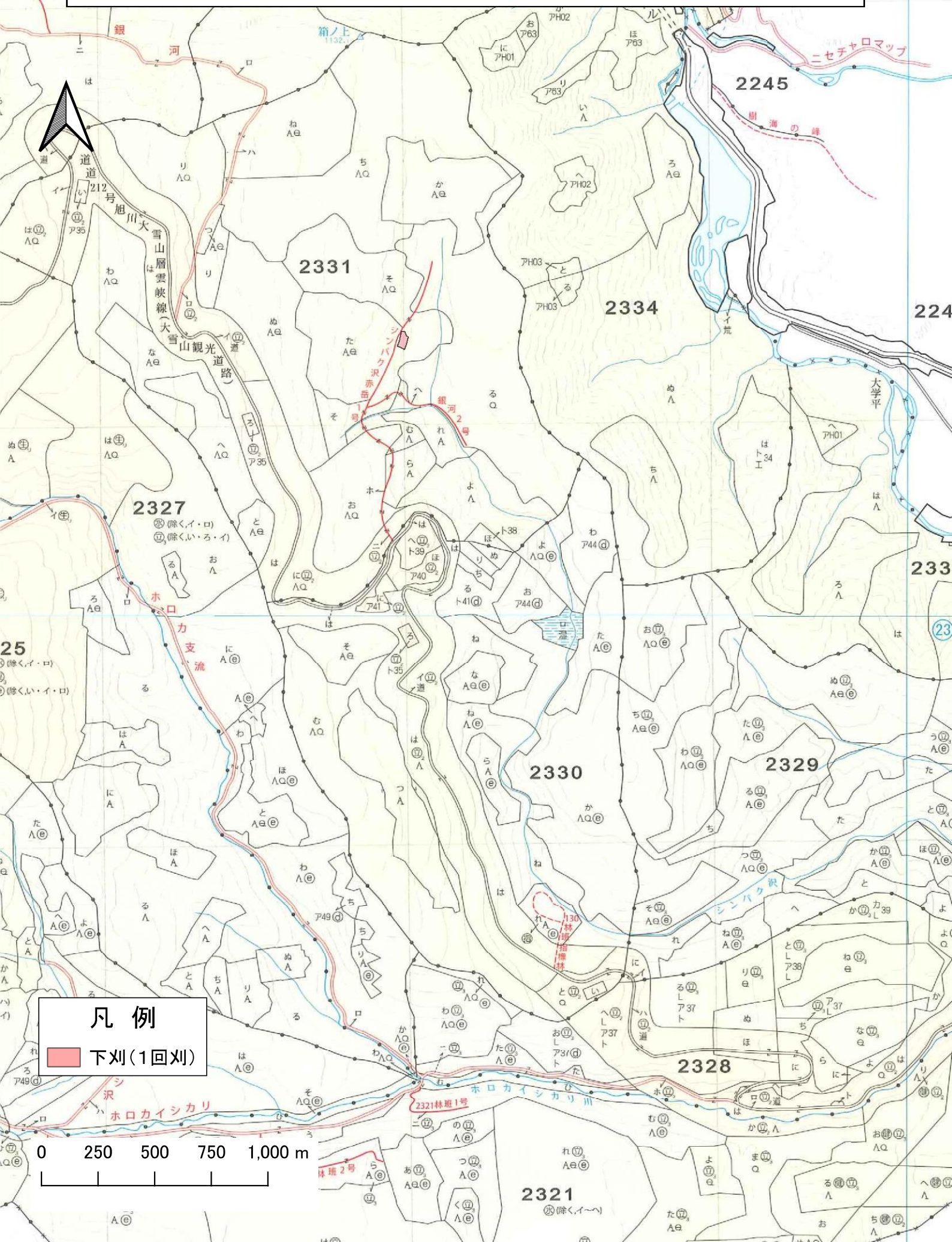
2029
 ◎ (除く、イ・ハ)
 い ⊕ ト31±
 ろ ⊕ ト43±
 は ⊕ 土
 む ⊕ 土
 る ⊕ 土
 ロ ⊕ 土

上川郡
 上川町

国道
 273号

8年度上川中部署【上川地区ほか】保全整備造林第2号
事業個所位置図⑥（層雲峡担当区）

1:20,000



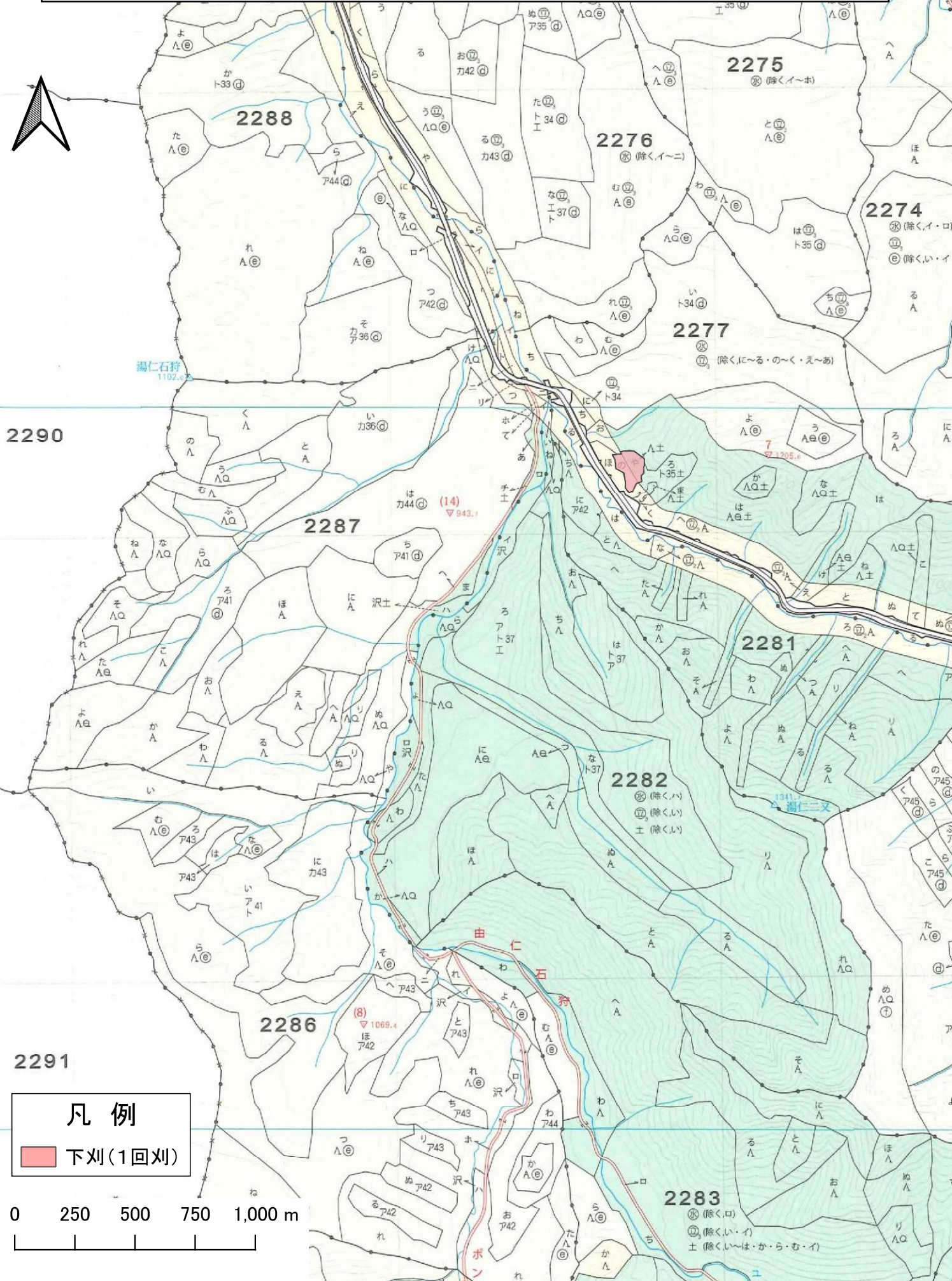
凡例

下刈(1回刈)

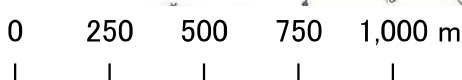
0 250 500 750 1,000 m

8年度上川中部署【上川地区ほか】保全整備造林第2号
事業個所位置図⑦（大函担当区）

1:20,000



凡例
 下刈(1回刈)



8年度上川中部署【上川地区ほか】保全整備造林第2号
事業個所位置図⑧（茅刈別担当区）

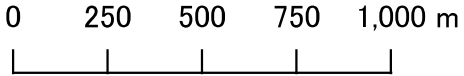
1:20,000



ニセイカウシュッペ

凡例

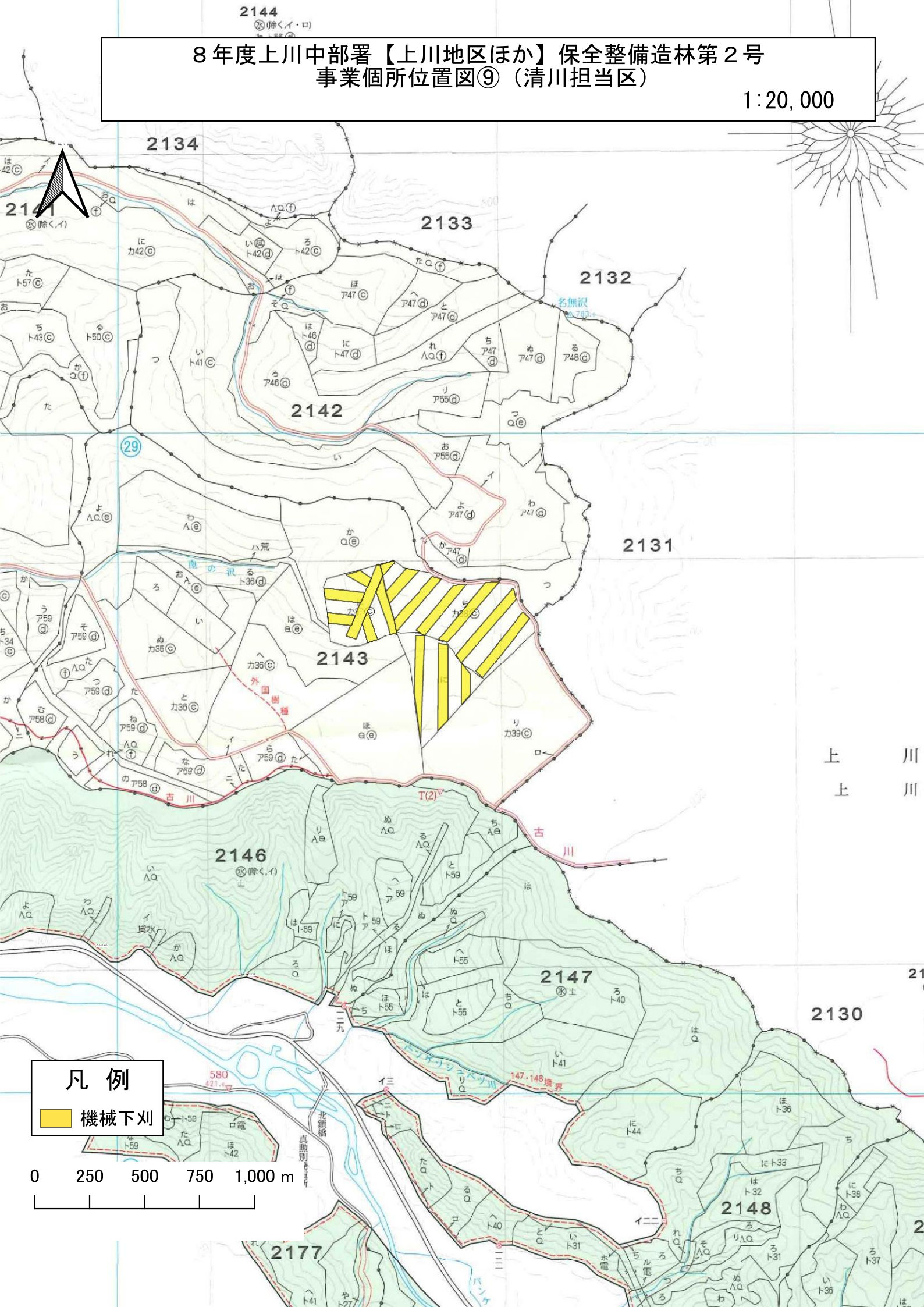
- 機械下刈
- 作業道刈払
- 作業道修理(路面整正)



(清川)

8年度上川中部署【上川地区ほか】保全整備造林第2号
事業個所位置図⑨（清川担当区）

1:20,000



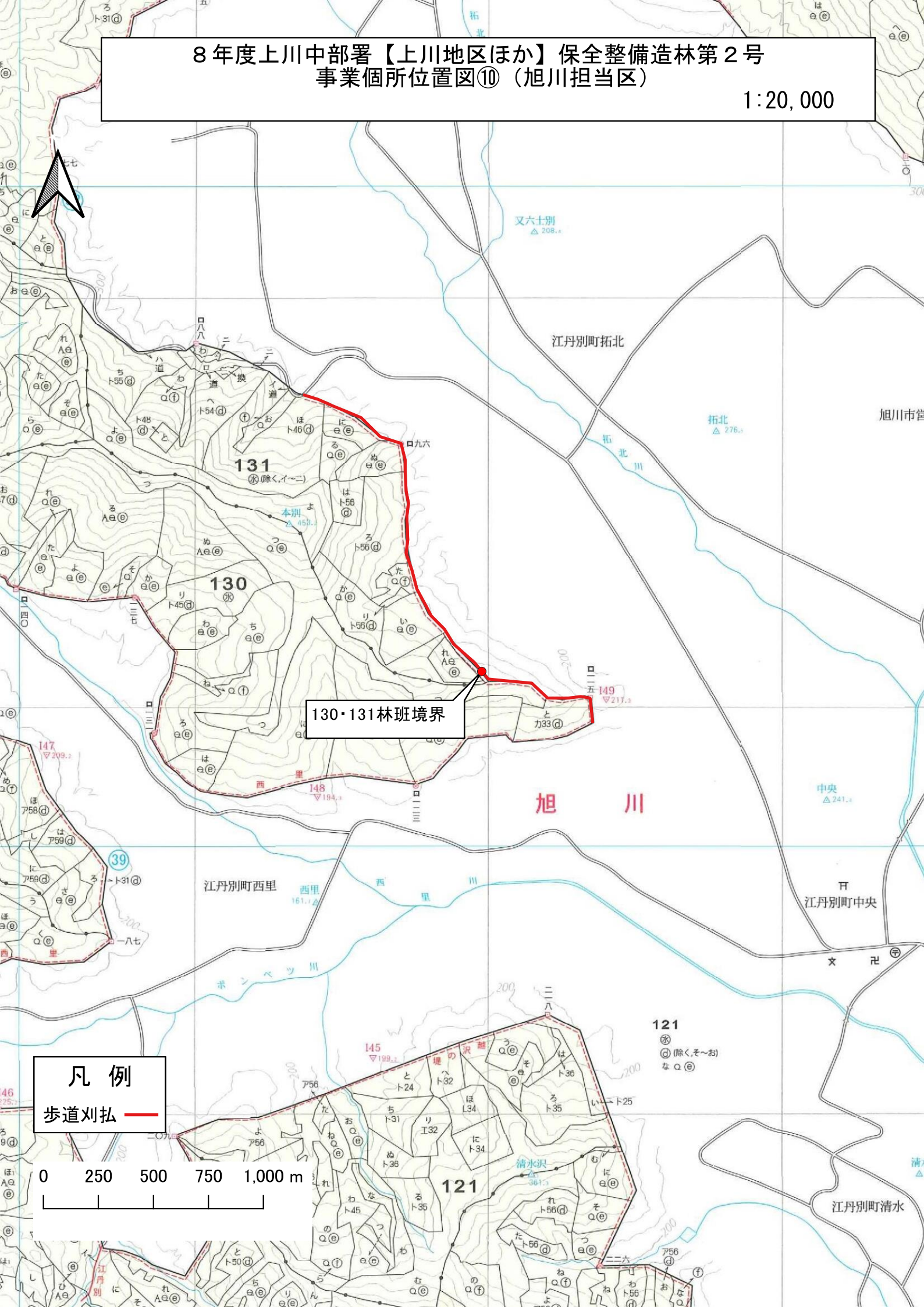
凡例

機械下刈

0 250 500 750 1,000 m

8年度上川中部署【上川地区ほか】保全整備造林第2号
事業個所位置図⑩（旭川担当区）

1:20,000



130・131林班境界

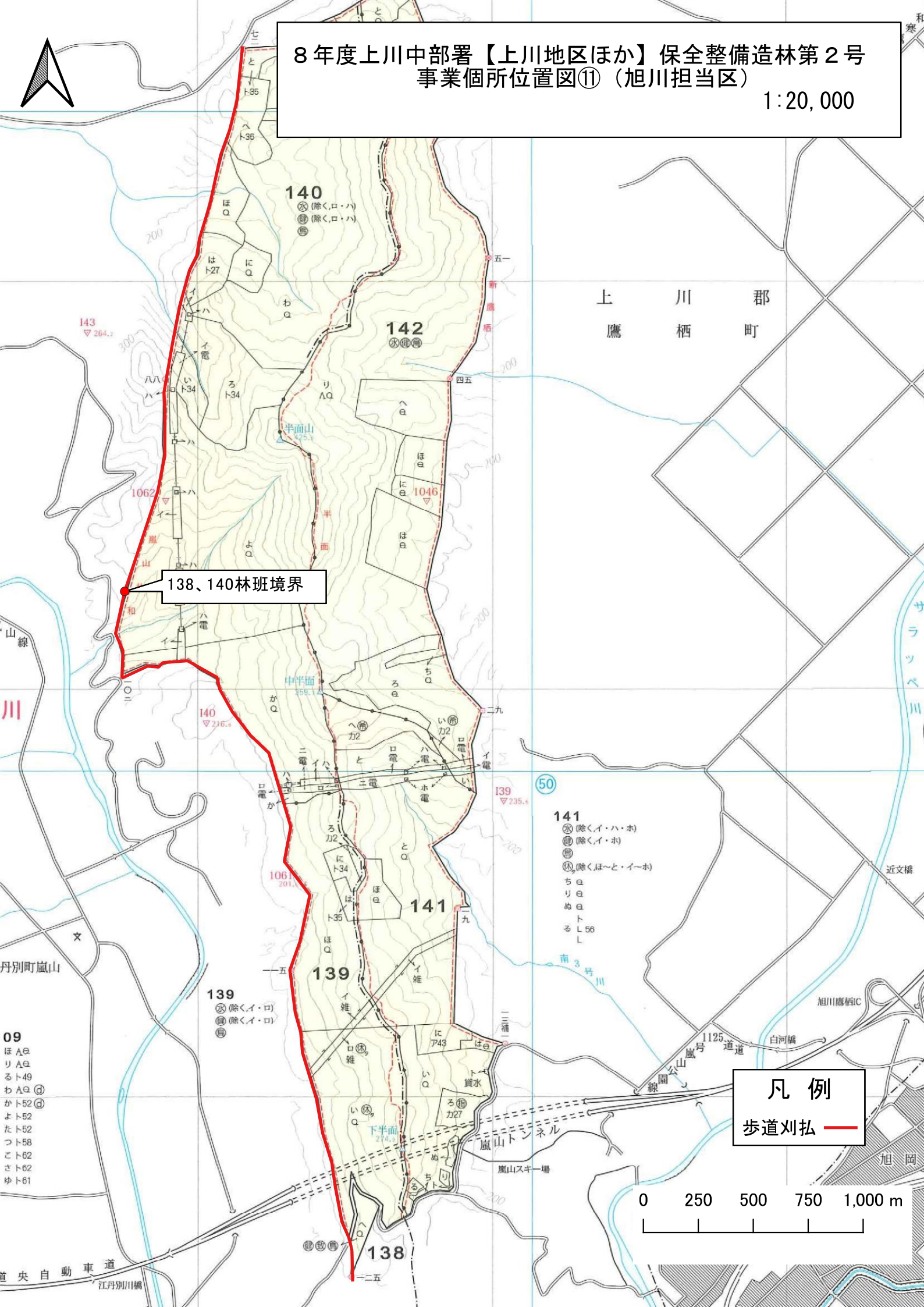
凡例
歩道刈払

0 250 500 750 1,000 m

121
② (除く、そ~お)
な ㊦

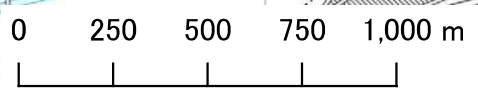
8年度上川中部署【上川地区ほか】保全整備造林第2号
事業個所位置図⑪（旭川担当区）

1:20,000



138、140林班境界

凡例
歩道刈払 —



09
ほ A㊦
り A㊦
る ト49
わ A㊦
が ト52
よ ト52
た ト52
つ ト58
こ ト62
さ ト62
ゆ ト61

139
㊦ (除くイ・ロ)
㊦ (除くイ・ロ)
㊦

141
㊦ (除くイ・ハ・ホ)
㊦ (除くイ・ホ)
㊦
㊦ (除くほ〜と・イ〜ホ)
ち e
り e
ぬ e
ト L 56
る L

140
㊦ (除くロ・ハ)
㊦ (除くロ・ハ)
㊦

142
㊦ (除くロ・ハ)
㊦ (除くロ・ハ)
㊦

上川郡
鷹栖町

川

丹別町嵐山

道央自動車道
江丹別川橋

近文橋

旭川鷹栖IC

白河橋

旭岡

嵐山スキー場

嵐山トンネル

貸水

に 743

三浦

九

141

139

140

142

140

143

1062

1046

1061

1061

1061

1061

1061

1061

1061

1061

1061

1061

8年度上川中部署【上川地区ほか】保全整備造林第2号
事業個所位置図⑫ (旭川担当区)

1:20,000



149、151林班境界

凡例
歩道刈払 —

0 250 500 750 1,000 m

