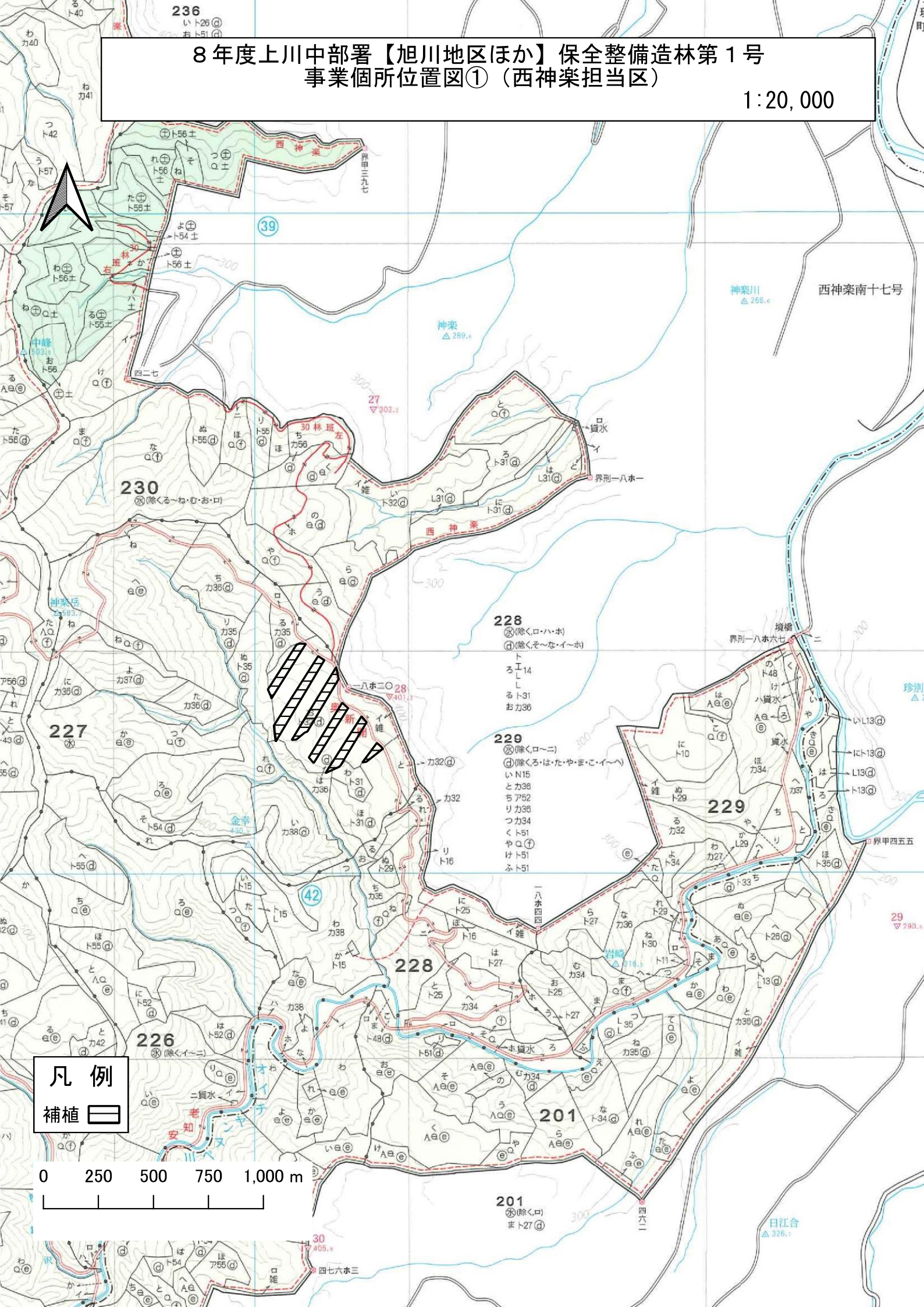


8年度上川中部署【旭川地区ほか】保全整備造林第1号
 事業個所位置図①（西神楽担当区）
 1:20,000



凡例
 補植

228
 (除く、ロ・ハ・ホ)
 (除く、そ〜な・イ〜ホ)
 ト14
 り31
 お力36

229
 (除く、ロ〜ニ)
 (除く、は・た・や・ま・こ・イ〜へ)
 いN15
 と力38
 ち752
 り力38
 つ力34
 くト51
 やQ17
 けト51
 ふト51

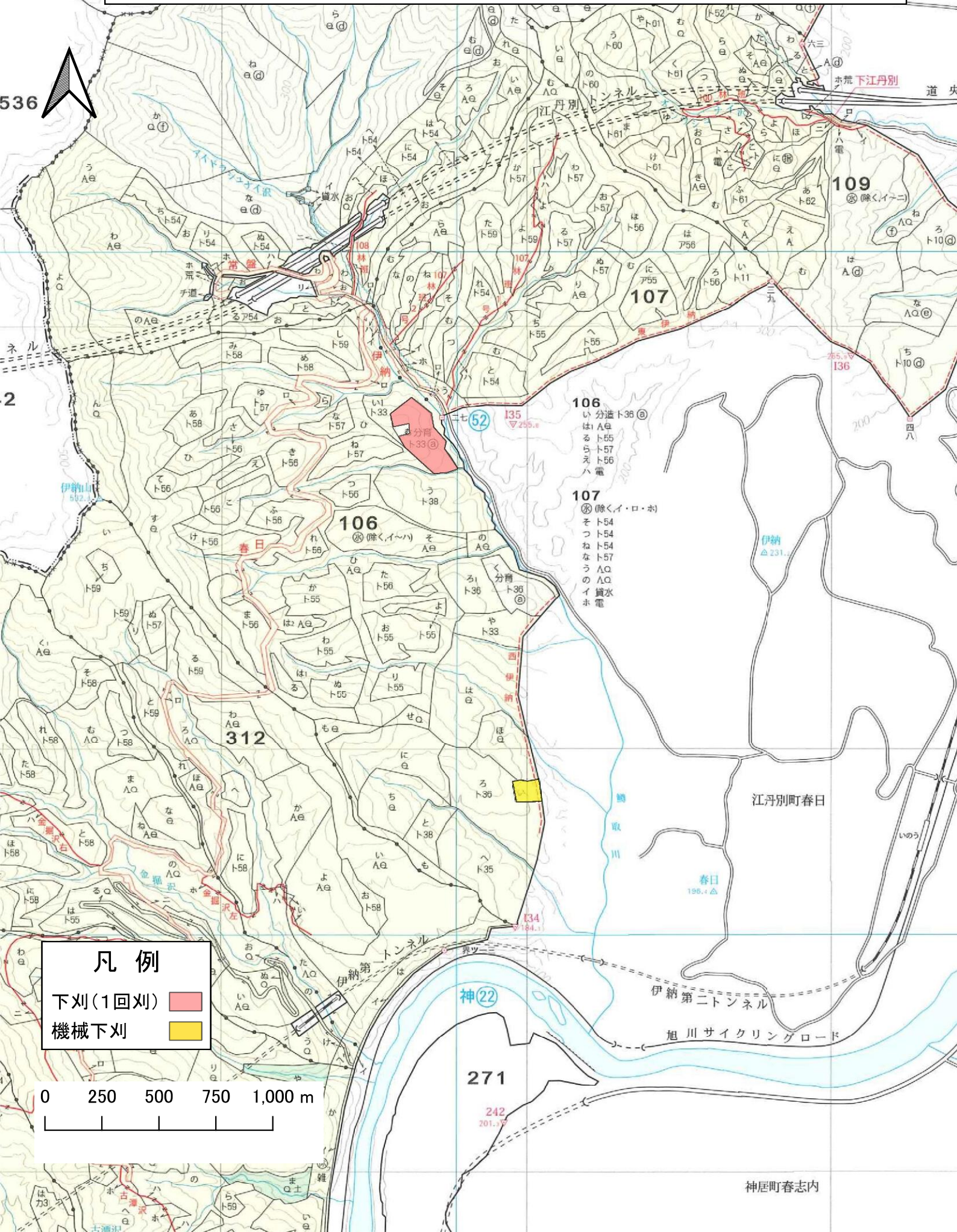
226
 (除く、イ〜ニ)

201
 (除く、ロ)
 まト27

230
 (除く、ろ〜ね・む・お・口)

8年度上川中部署【旭川地区ほか】保全整備造林第1号
事業個所位置図②（旭川担当区）

1:20,000



凡例

下刈(1回刈)

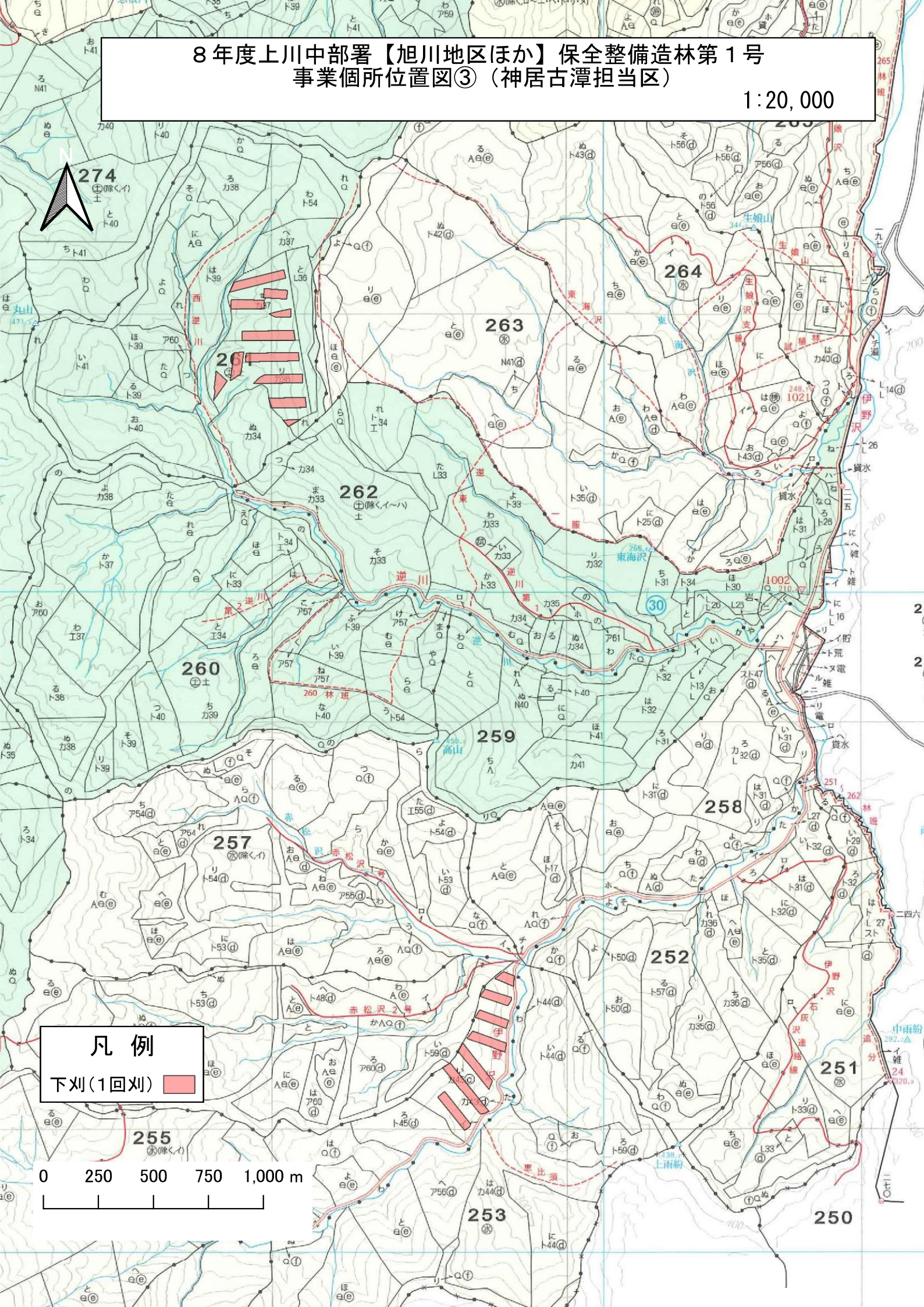
機械下刈

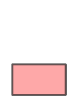
0 250 500 750 1,000 m

神居町春志内

8年度上川中部署【旭川地区ほか】保全整備造林第1号
事業個所位置図③（神居古潭担当区）

1:20,000



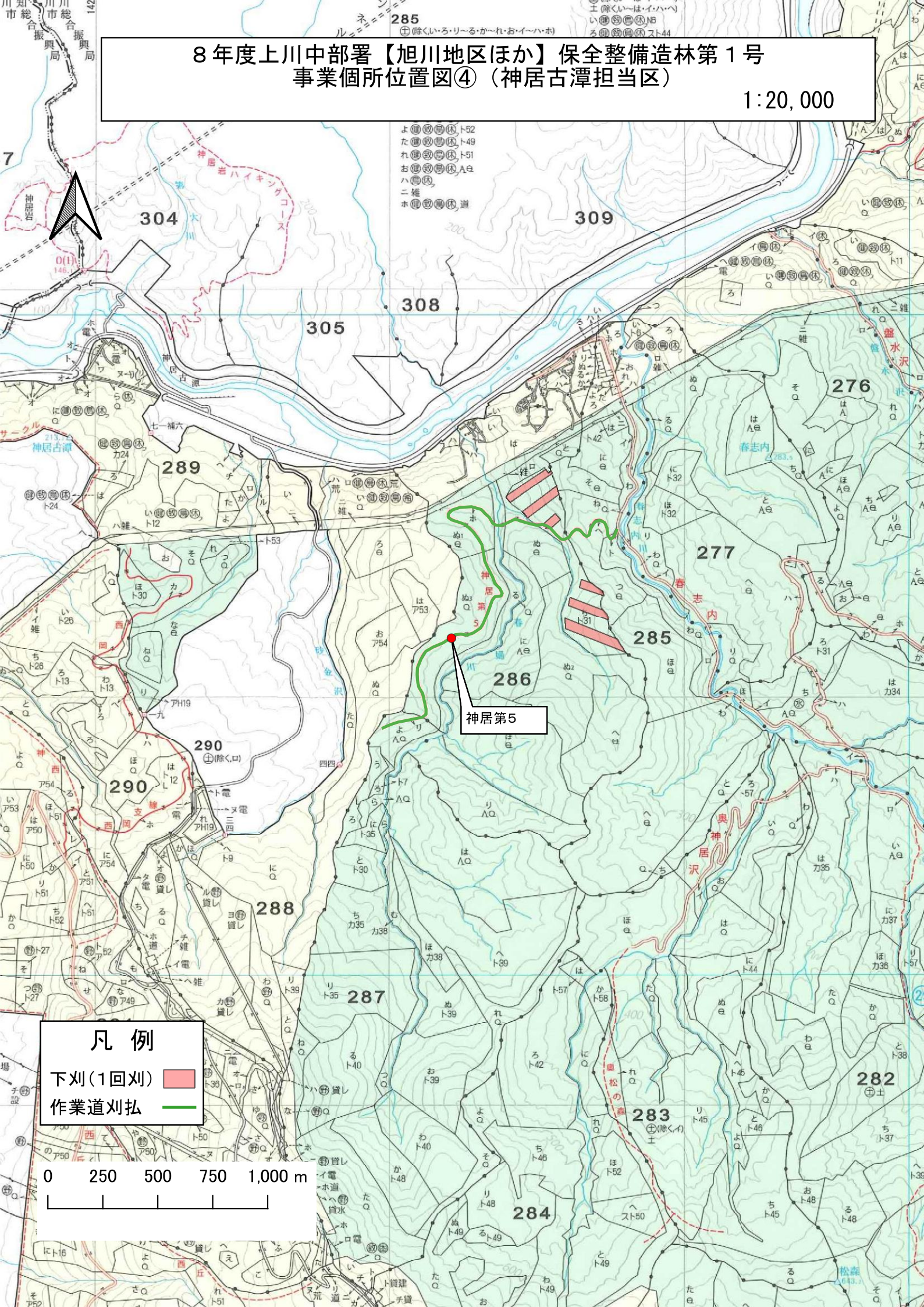
凡例
下刈(1回刈) 

0 250 500 750 1,000 m

8年度上川中部署【旭川地区ほか】保全整備造林第1号
事業個所位置図④（神居古潭担当区）

1:20,000

よ ⑤⑤⑤⑤ ト52
た ⑤⑤⑤⑤ ト49
れ ⑤⑤⑤⑤ ト51
お ⑤⑤⑤⑤ トA9
ハ ⑤⑤⑤
ニ 雑
ホ ⑤⑤⑤⑤ 道



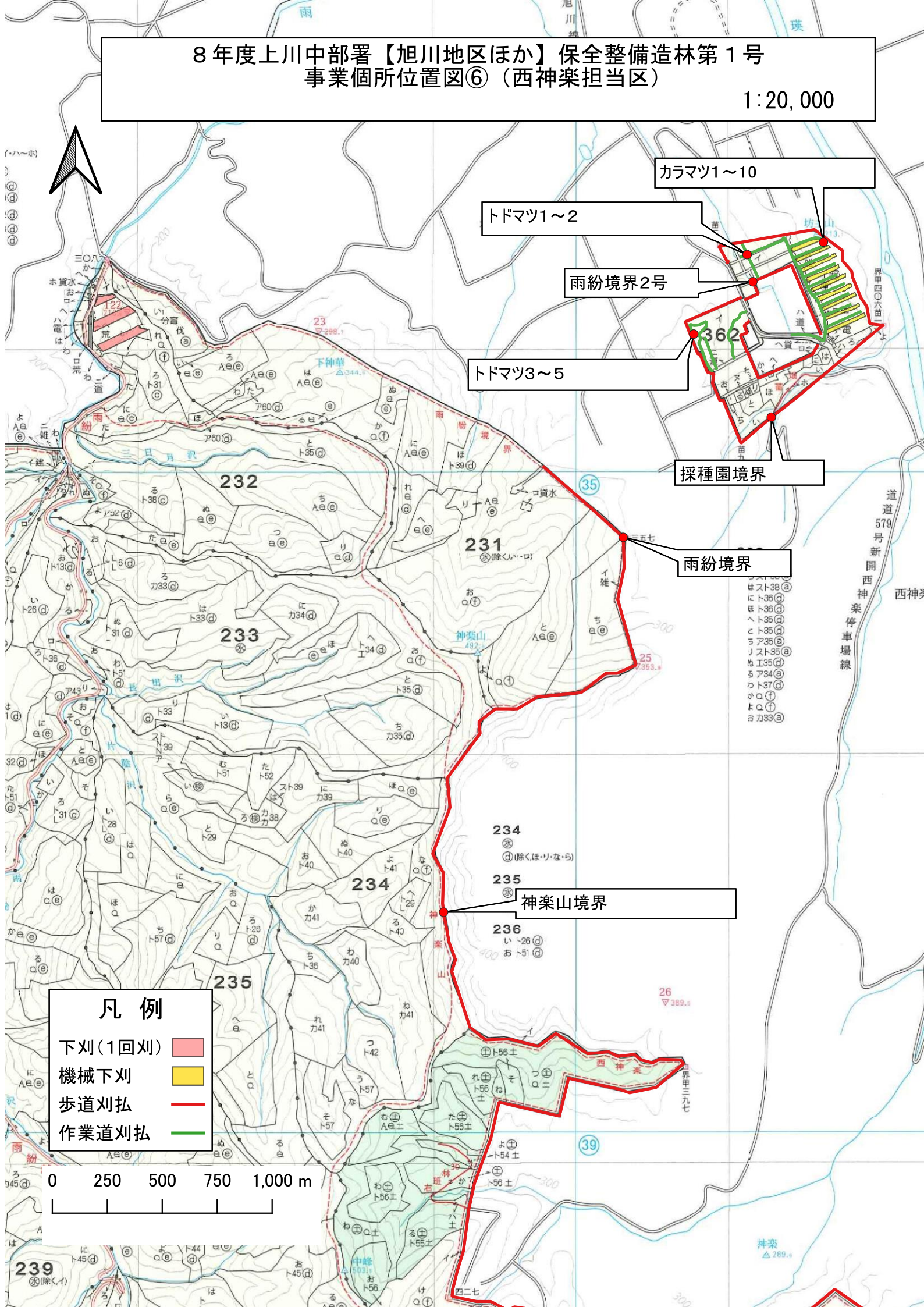
神居第5

凡例
 下刈(1回刈)
 作業道刈払

0 250 500 750 1,000 m

8年度上川中部署【旭川地区ほか】保全整備造林第1号
事業個所位置図⑥（西神楽担当区）

1:20,000



カラマツ1~10

トドマツ1~2

雨紛境界2号

トドマツ3~5

採種園境界

雨紛境界

神楽山境界

凡例

下刈(1回刈)

機械下刈

歩道刈払

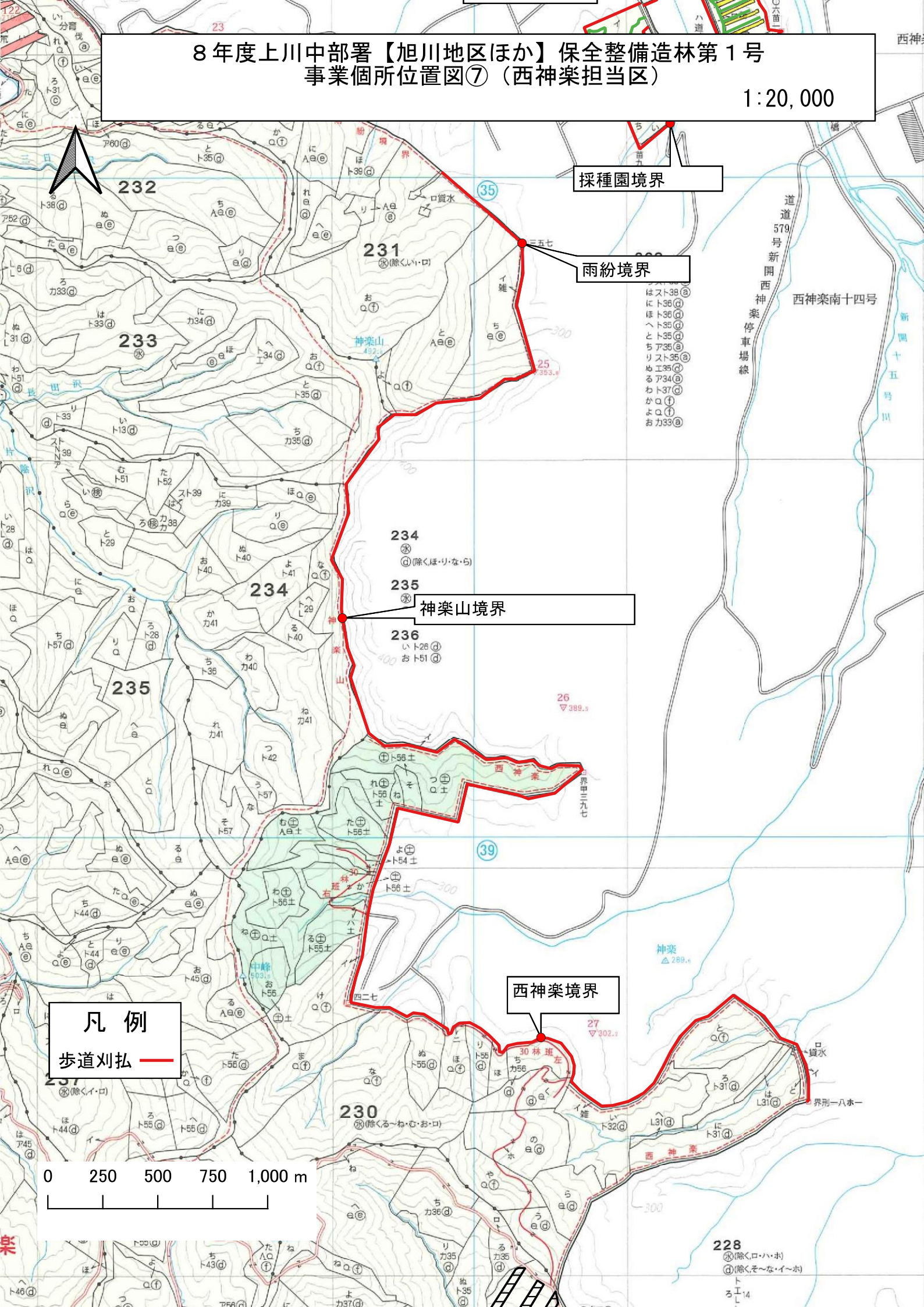
作業道刈払

0 250 500 750 1,000 m

道道 579号 新開西神楽 停車場線
西神楽
はスト38㊤
にト35㊤
ほト36㊤
へト35㊤
ちト35㊤
リスト35㊤
ぬI35㊤
るア34㊤
わト37㊤
かQ㊤
よQ㊤
ろカ33㊤

8年度上川中部署【旭川地区ほか】保全整備造林第1号
事業個所位置図⑦（西神楽担当区）

1:20,000



採種園境界

雨紛境界

神楽山境界

西神楽境界

凡例
歩道刈払

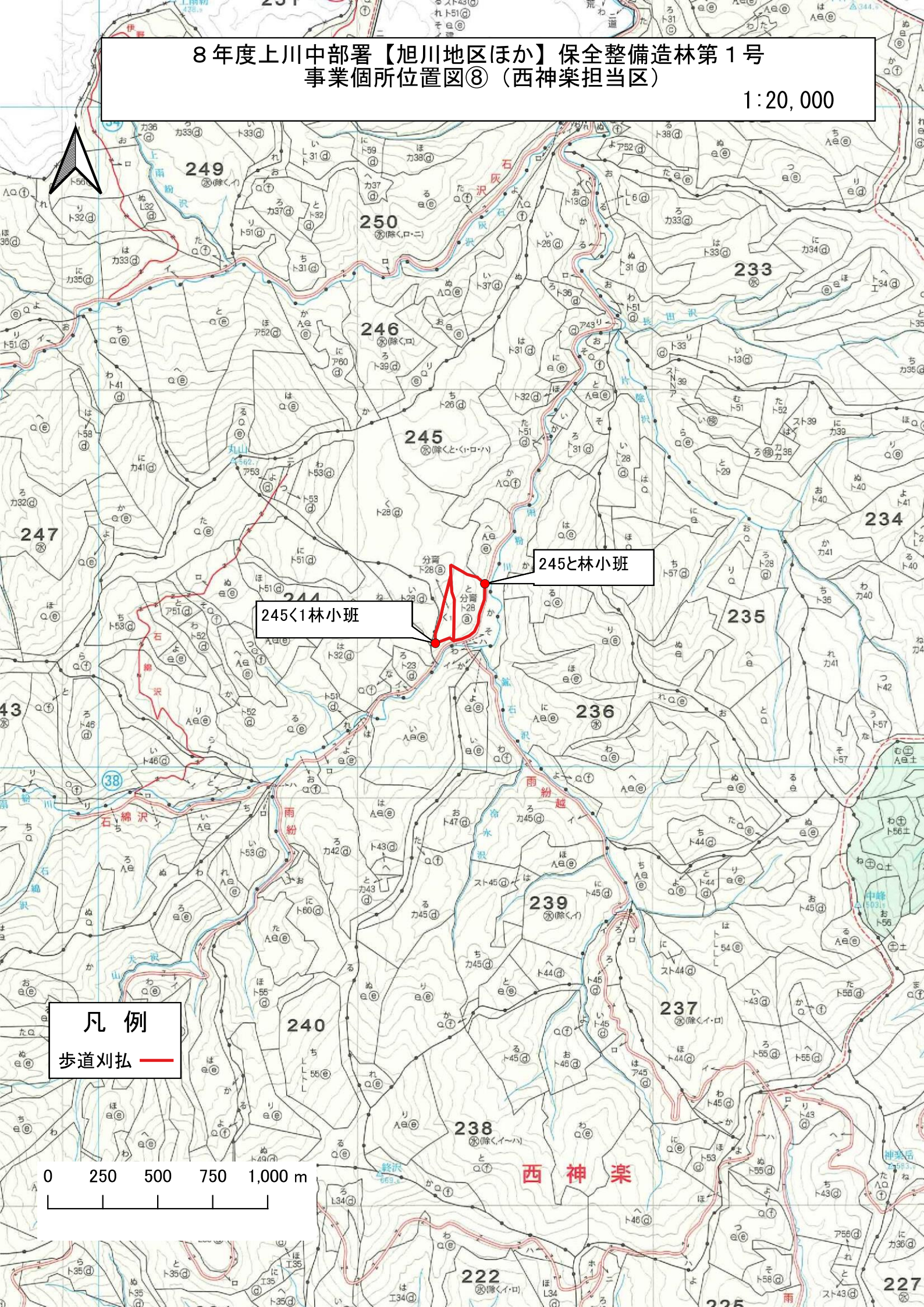
0 250 500 750 1,000 m

- はスト38㊤
- にト36㊤
- ほト36㊤
- ヘト35㊤
- とト35㊤
- チア35㊤
- リス35㊤
- ぬエ35㊤
- わト37㊤
- かQ㊤
- よQ㊤
- お力39㊤

- 228
- ㊤(除く、ロ・ハ・ホ)
- ㊤(除く、そ〜な・イ〜ホ)
- ト
- る
- 工
- 14

8年度上川中部署【旭川地区ほか】保全整備造林第1号
事業個所位置図⑧（西神楽担当区）

1:20,000



245<1>林小班

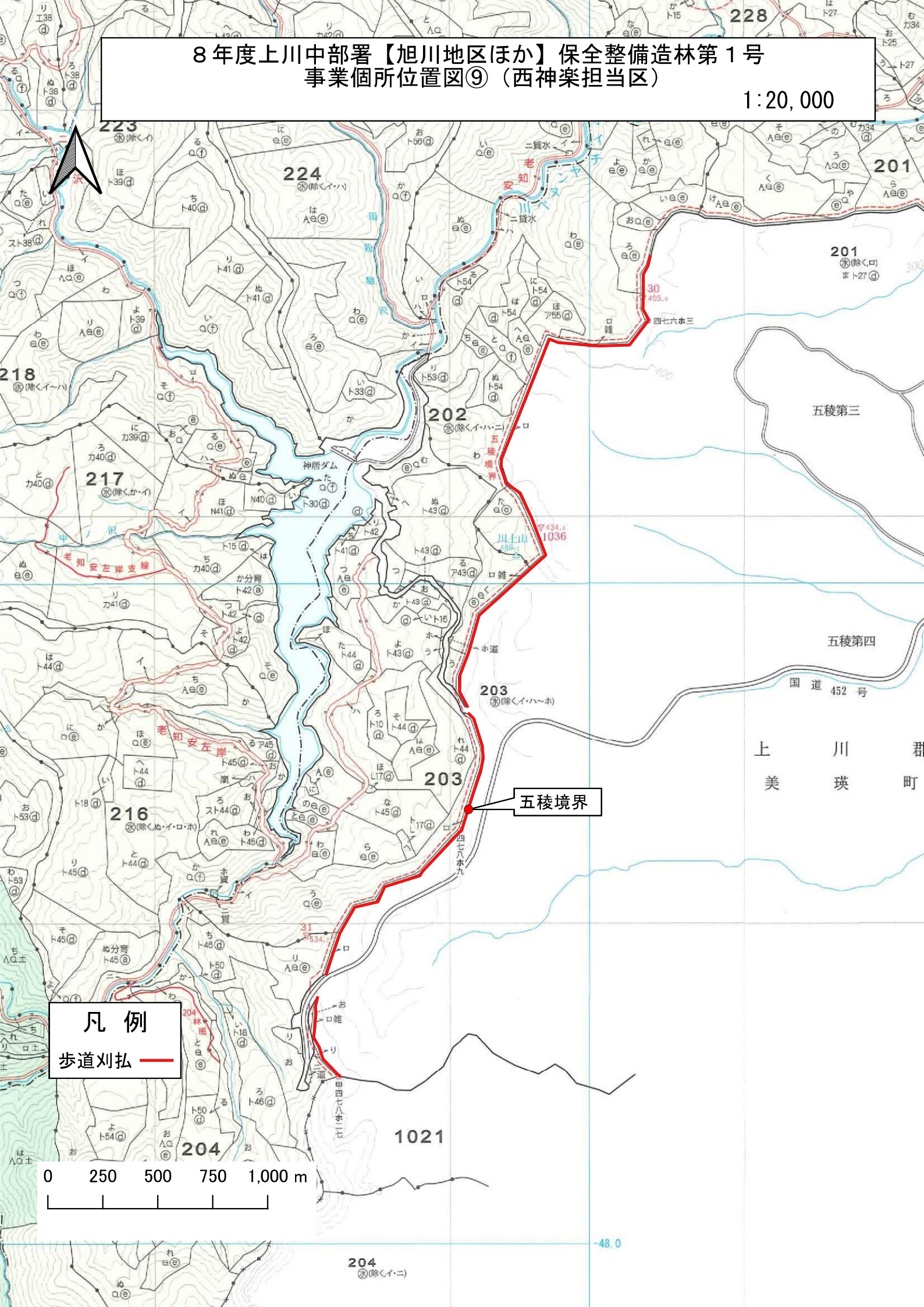
245と林小班

凡例
歩道刈払

0 250 500 750 1,000 m

8年度上川中部署【旭川地区ほか】保全整備造林第1号
事業個所位置図⑨（西神楽担当区）

1:20,000



凡例
歩道刈払 —

0 250 500 750 1,000 m

五稜境界

五稜第三

五稜第四

上川郡
美瑛町

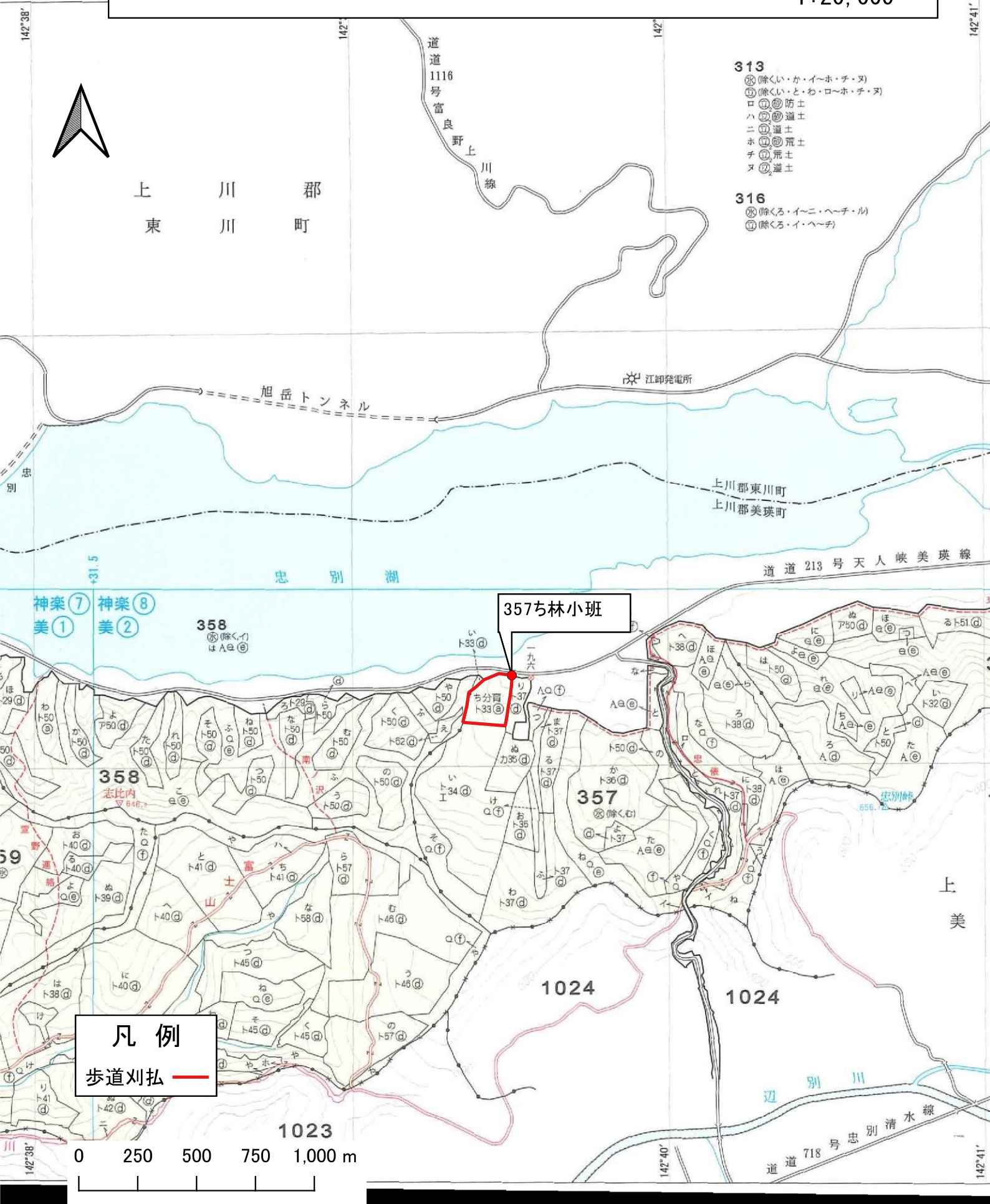
国道 452 号

1021

-48.0

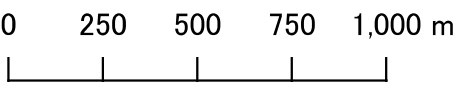
8年度上川中部署【旭川地区ほか】保全整備造林第1号
事業個所位置図⑩（志比内担当区）

1:20,000



- 313**
- ⊗ (除くい・か・イ・ホ・チ・ヌ)
 - ⊕ (除くい・と・わ・ろ・ホ・チ・ヌ)
 - (防土)
 - △ (道土)
 - ◇ (道土)
 - (道土)
 - ▽ (道土)
 - ◇ (道土)
 - ▽ (道土)
 - ◇ (道土)
 - ▽ (道土)
- 316**
- ⊗ (除くる・イ・ニ・ヘ・チ・ル)
 - ⊕ (除くる・イ・ヘ・チ)

凡例
歩道刈払 ———



8年度上川中部署【旭川地区ほか】保全整備造林第1号
事業個所位置図⑪（志比内担当区）

1:20,000



凡例

歩道刈払 —

0 250 500 750 1,000 m

8年度上川中部署【旭川地区ほか】保全整備造林第1号
事業個所位置図⑫（美瑛担当区）

1:20,000



凡例

歩道刈払 —

0 250 500 750 1,000 m