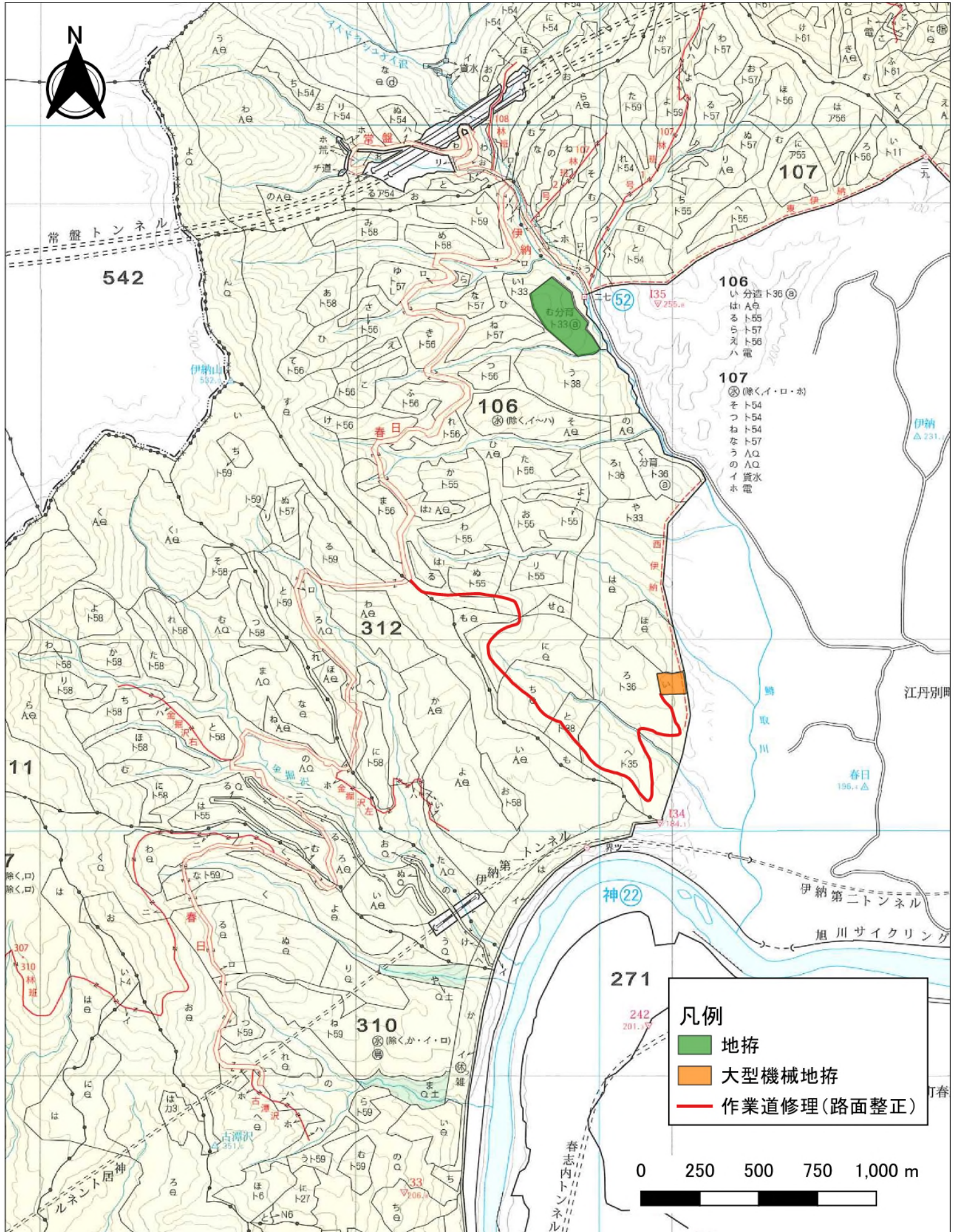


5年度上川中部署【愛別地区外】保全整備造林第3号その2 事業箇所位置図①(旭川担当区)

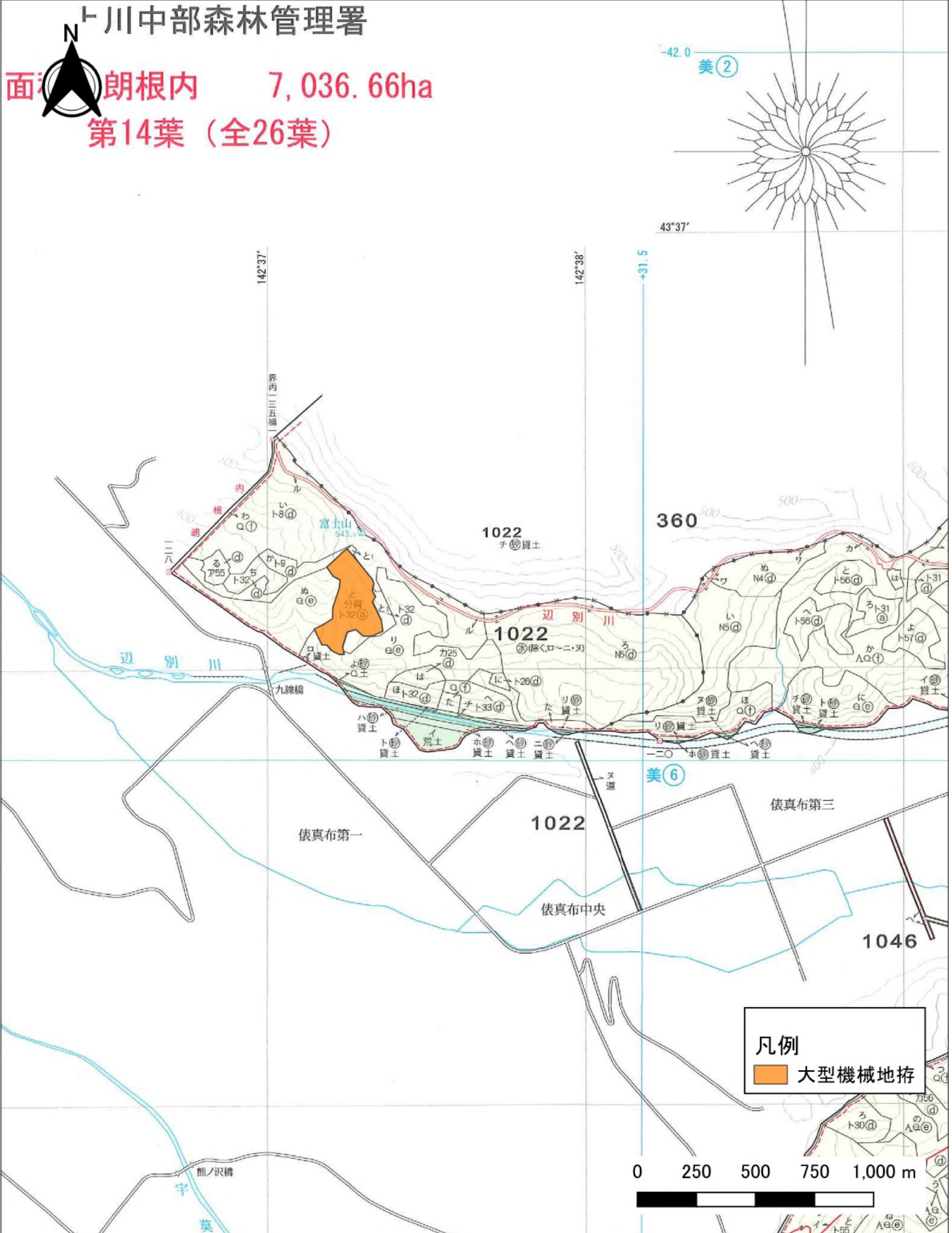
1:20,000



5年度上川中部署【愛別地区外】保全整備造林第3号その2
事業箇所位置図②(朗根内担当区)

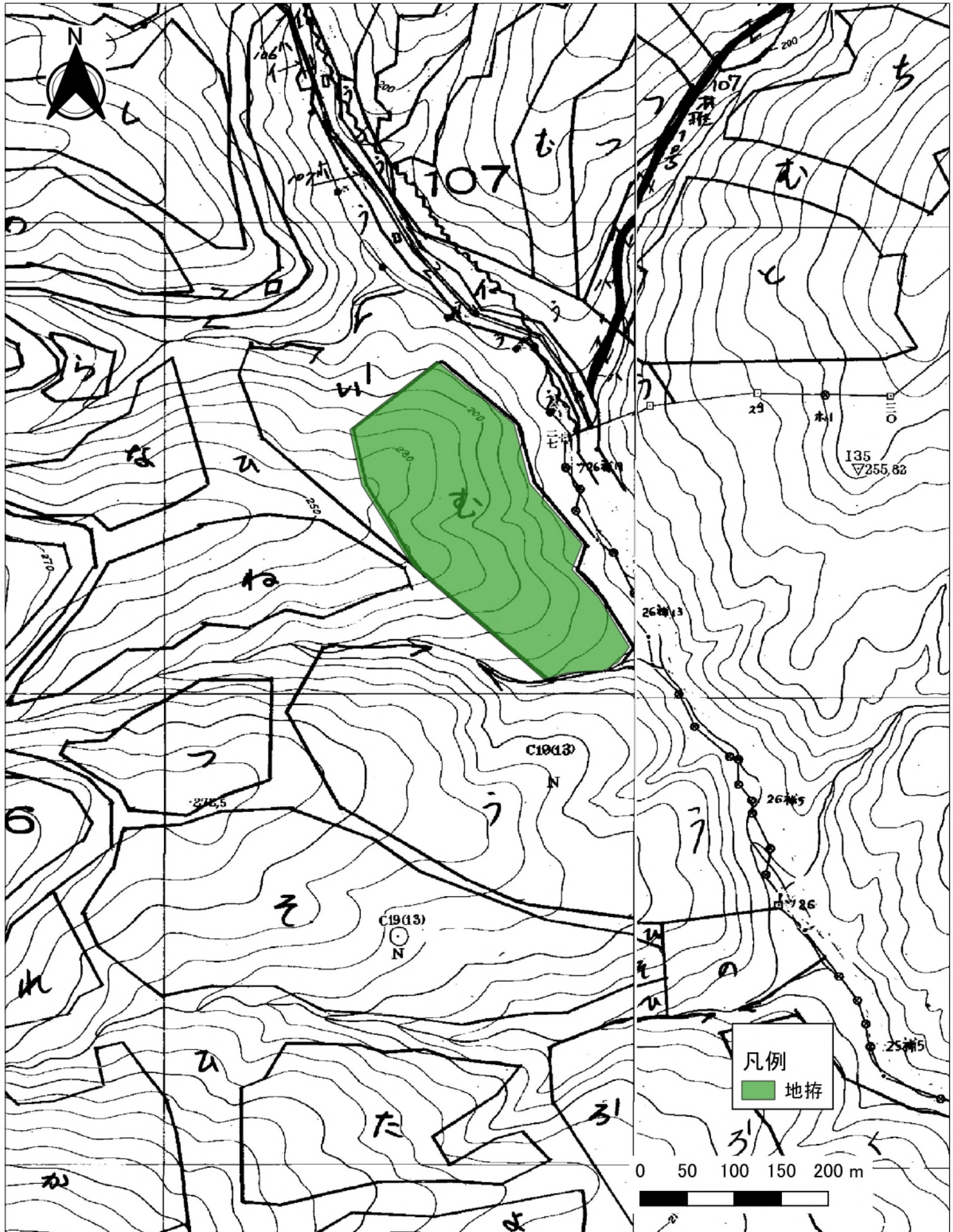
1:20,000

上川中部森林管理署
 面朗根内 7,036.66ha
 第14葉 (全26葉)



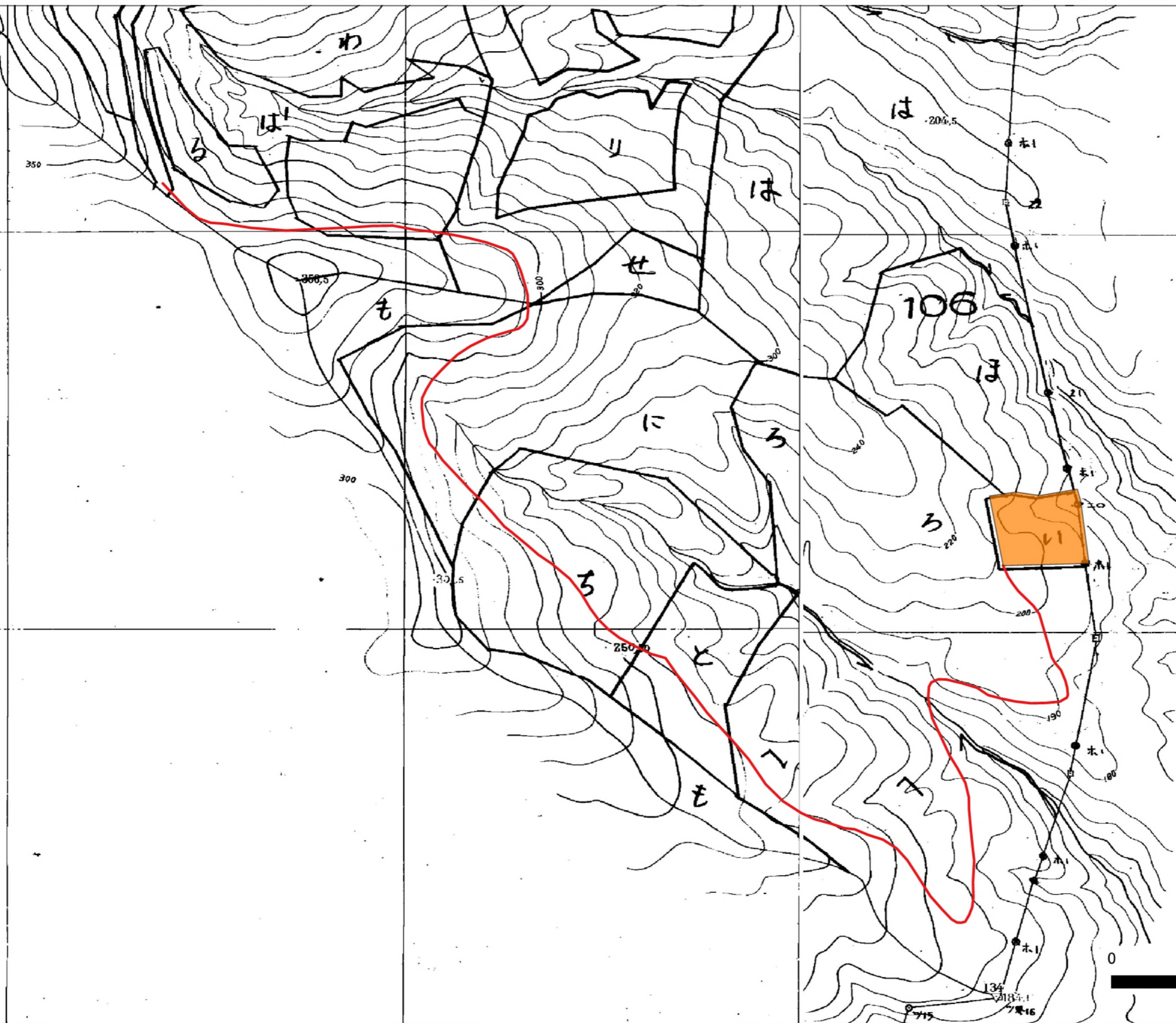
5年度上川中部署【愛別地区外】保全整備造林第3号
事業箇所位置図(詳細)①(旭川担当区)

1:5,000





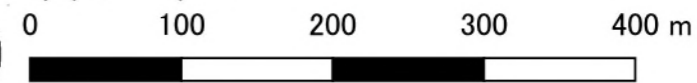
5年度上川中部署【愛別地区外】保全整備造林第3号その2 事業箇所位置図(詳細)②(旭川担当区)

1:5,000



凡例

-  大型機械地拵
-  作業道修理(路面整正)



5年度上川中部署【愛別地区外】保全整備造林第3号その2
事業箇所位置図(詳細)③(朗根内担当区) 1:5,000

