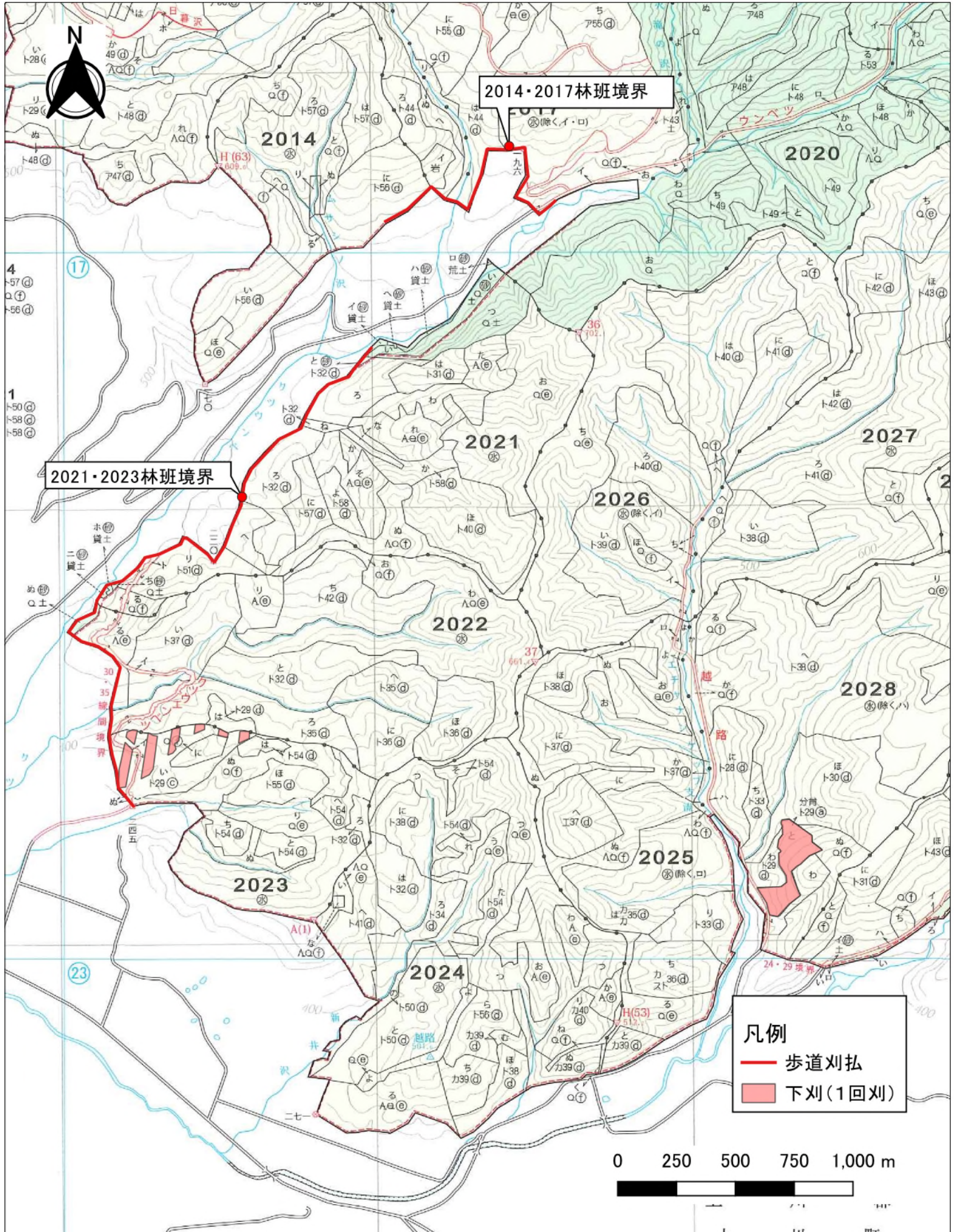


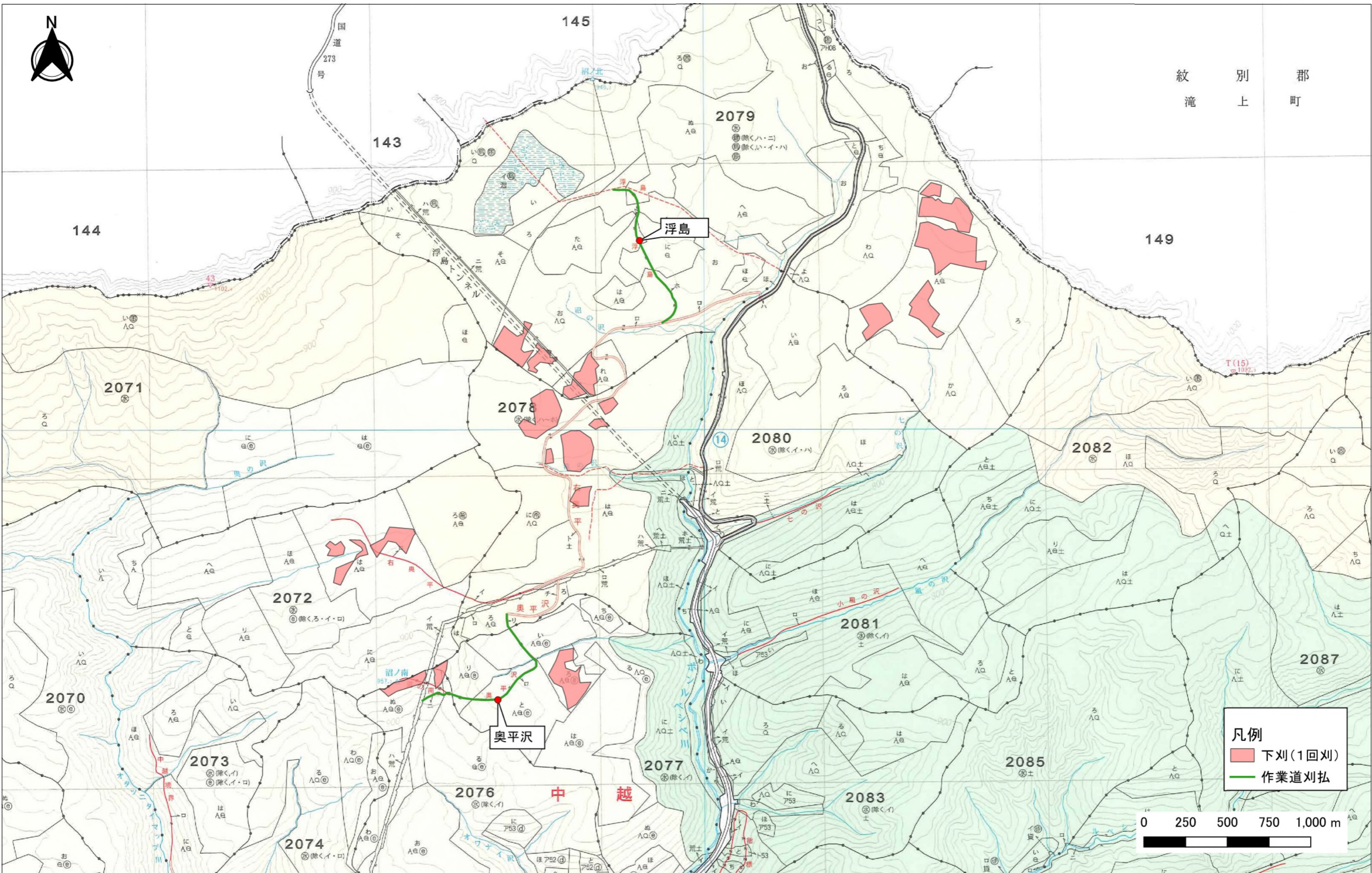
6年度上川中部署【上川地区外】保全整備造林外第2号 事業箇所位置図⑥(上川担当区)

1:20,000

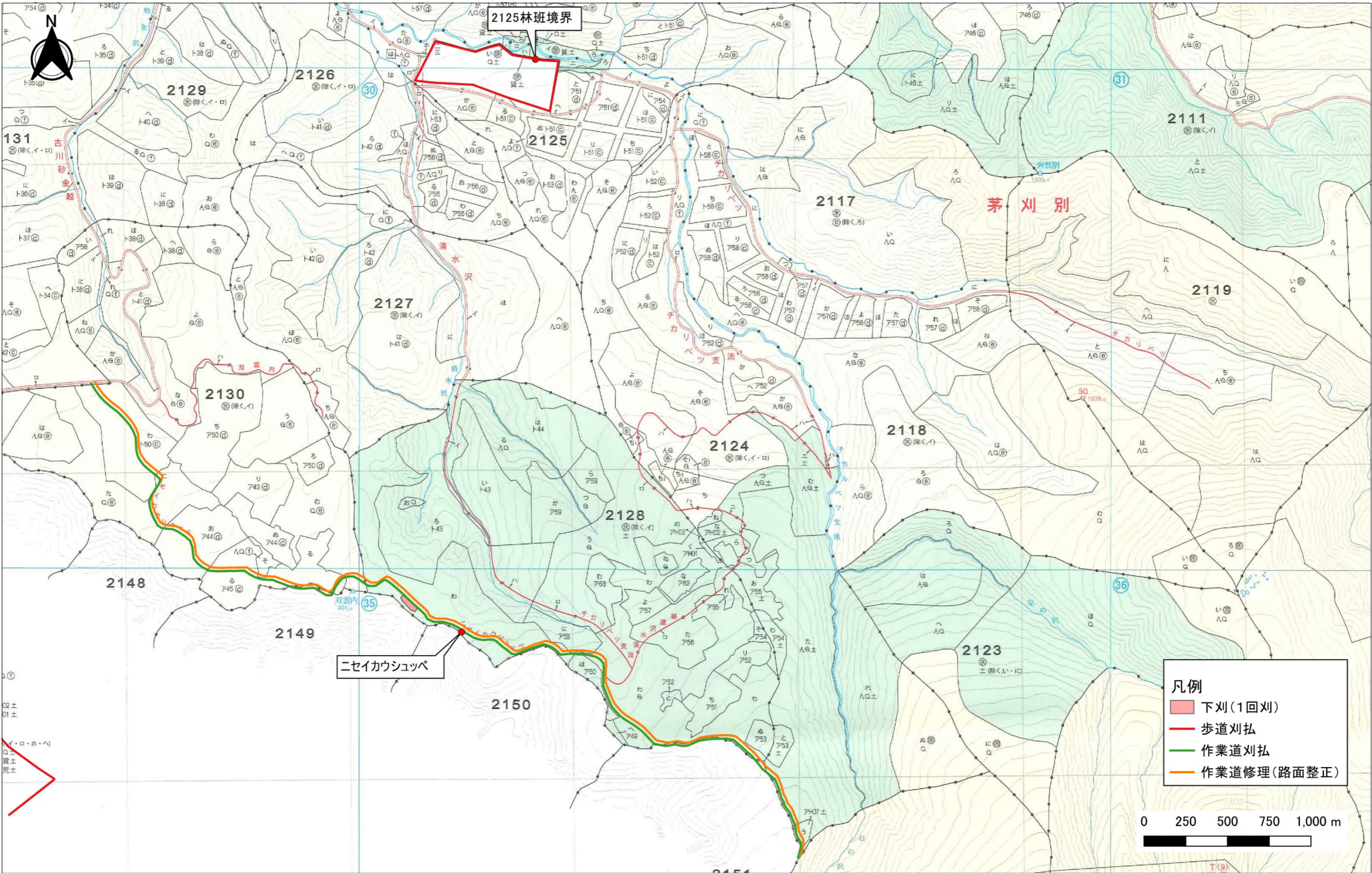


6年度上川中部署【上川地区外】保全整備造林外第2号 事業箇所位置図⑦(中越担当区)

1:20,000



6年度上川中部署【上川地区外】保全整備造林外第2号 事業箇所位置図⑧(茅刈別担当区) 1:20,000

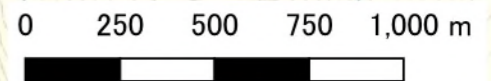


2125林班境界

茅刈別

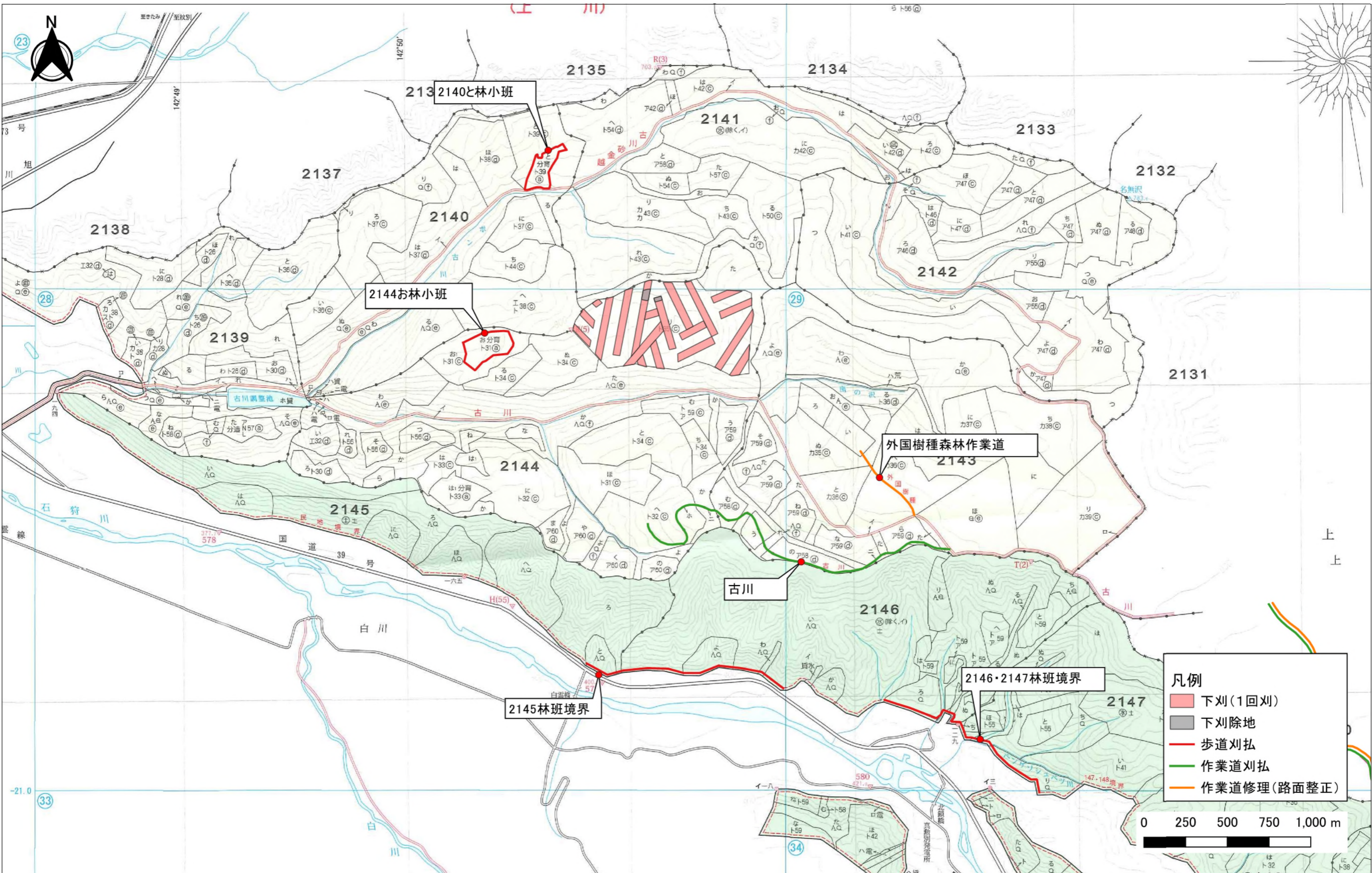
二セイカウシュツペ

- 凡例
- 下刈(1回刈)
 - 歩道刈払
 - 作業道刈払
 - 作業道修理(路面整正)



6年度上川中部署【上川地区外】保全整備造林外第2号 事業箇所位置図⑨(清川担当区)

1:20,000



6年度上川中部署【上川地区外】保全整備造林外第2号 事業箇所位置図⑩(清川担当区)

1:20,000

