

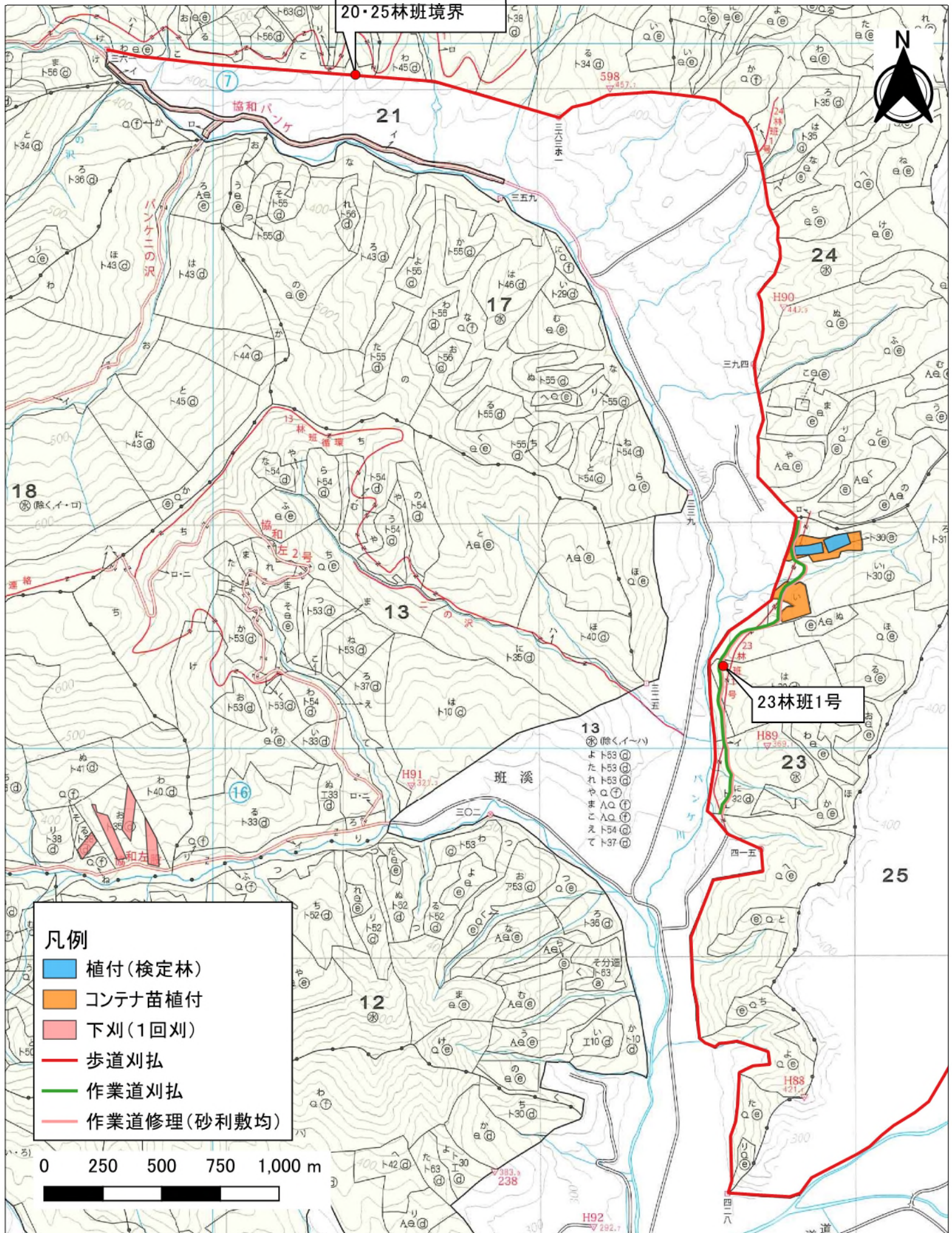
6年度上川中部署【上川地区外】保全整備造林外第2号 事業箇所位置図①(愛別担当区)

1:20,000



6年度上川中部署【上川地区外】保全整備造林外第2号 事業箇所位置図②(愛別担当区)

1:20,000



20・25林班境界



18
⊗ (除く、イ・ロ)

23林班1号

25

凡例

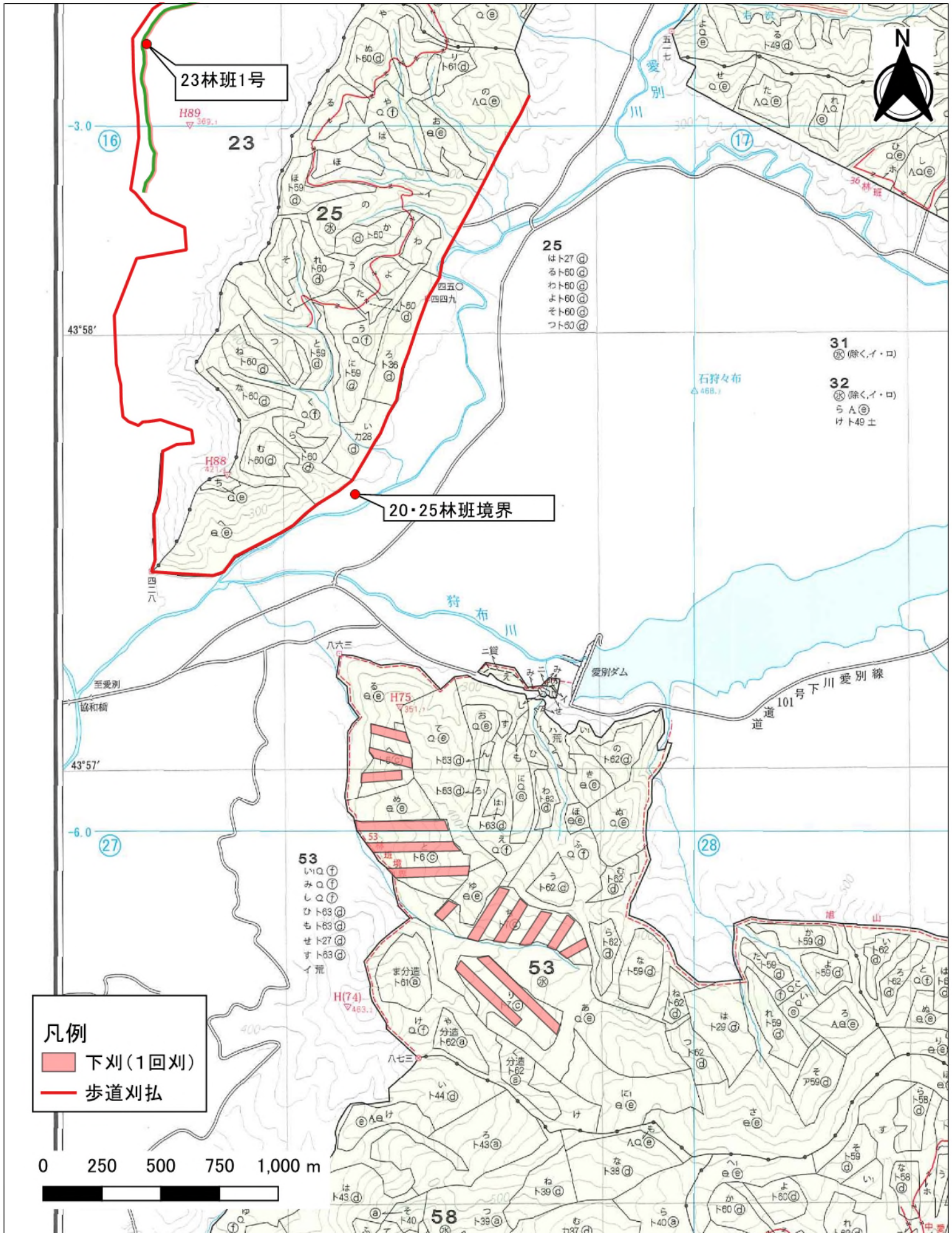
- 植付(検定林)
- コンテナ苗植付
- 下刈(1回刈)
- 歩道刈払
- 作業道刈払
- 作業道修理(砂利敷均)

0 250 500 750 1,000 m



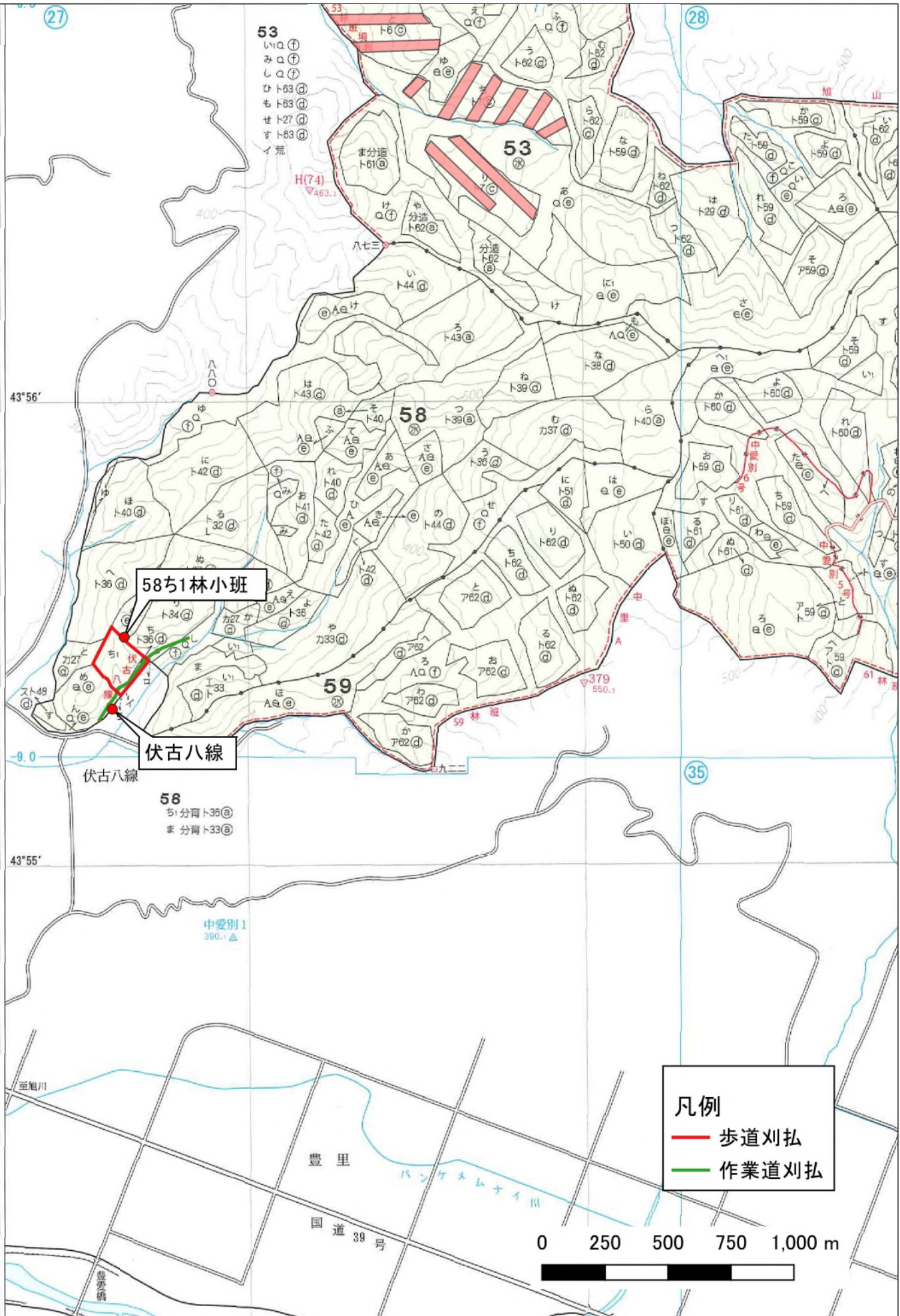
6年度上川中部署【上川地区外】保全整備造林外第2号 事業箇所位置図③(愛別担当区)

1:20,000



6年度上川中部署【上川地区外】保全整備造林外第2号 事業箇所位置図④(愛別担当区)

1:20,000

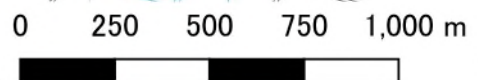


58ち1林小班

伏古八線

凡例

- 歩道刈払
- 作業道刈払



6年度上川中部署【上川地区外】保全整備造林外第2号 事業箇所位置図⑤(愛別担当区)

1:20,000

