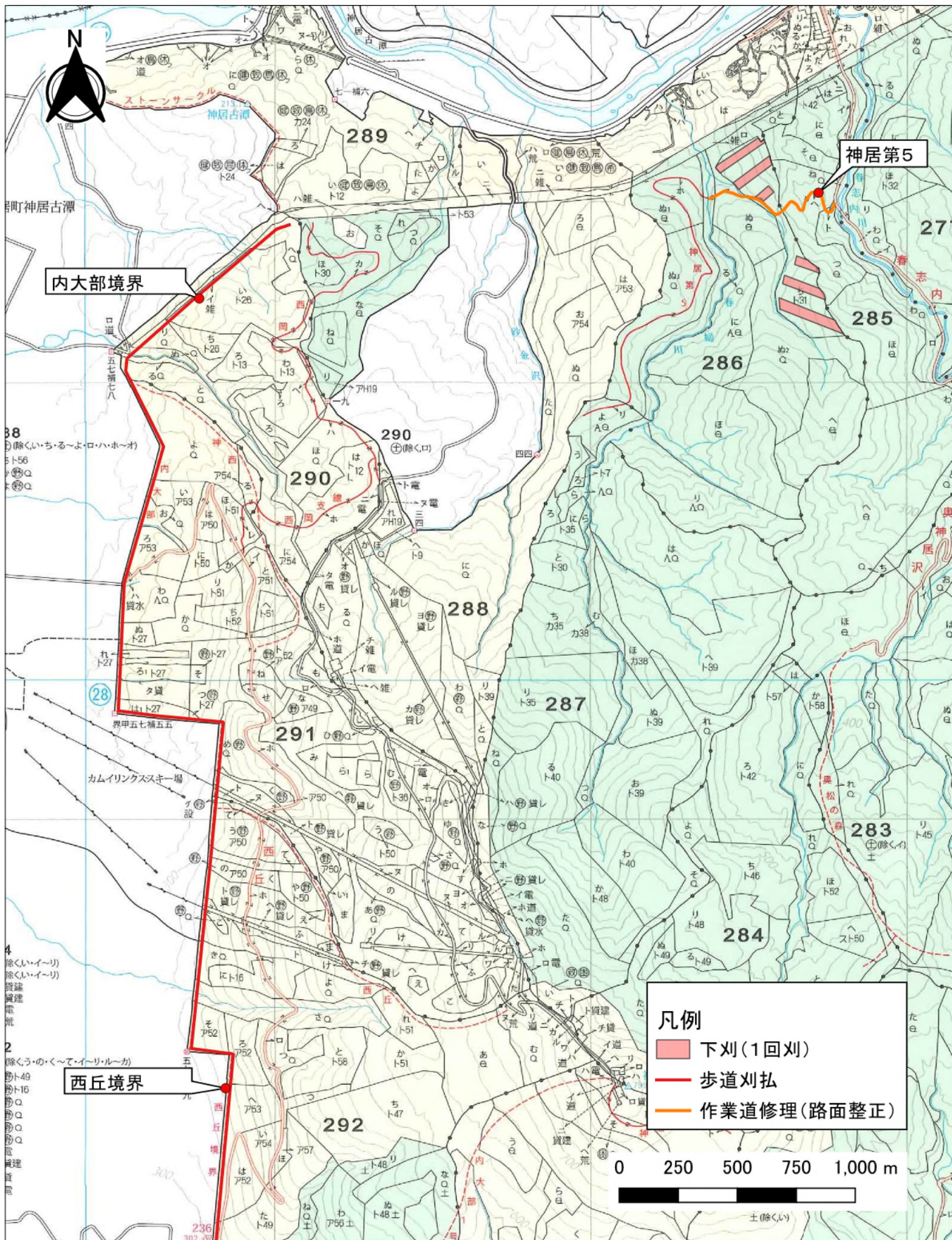


6年度上川中部署【神居古潭地区外】保全整備造林外第1号 事業箇所位置図⑦(神居古潭担当区)

1:20,000



凡例

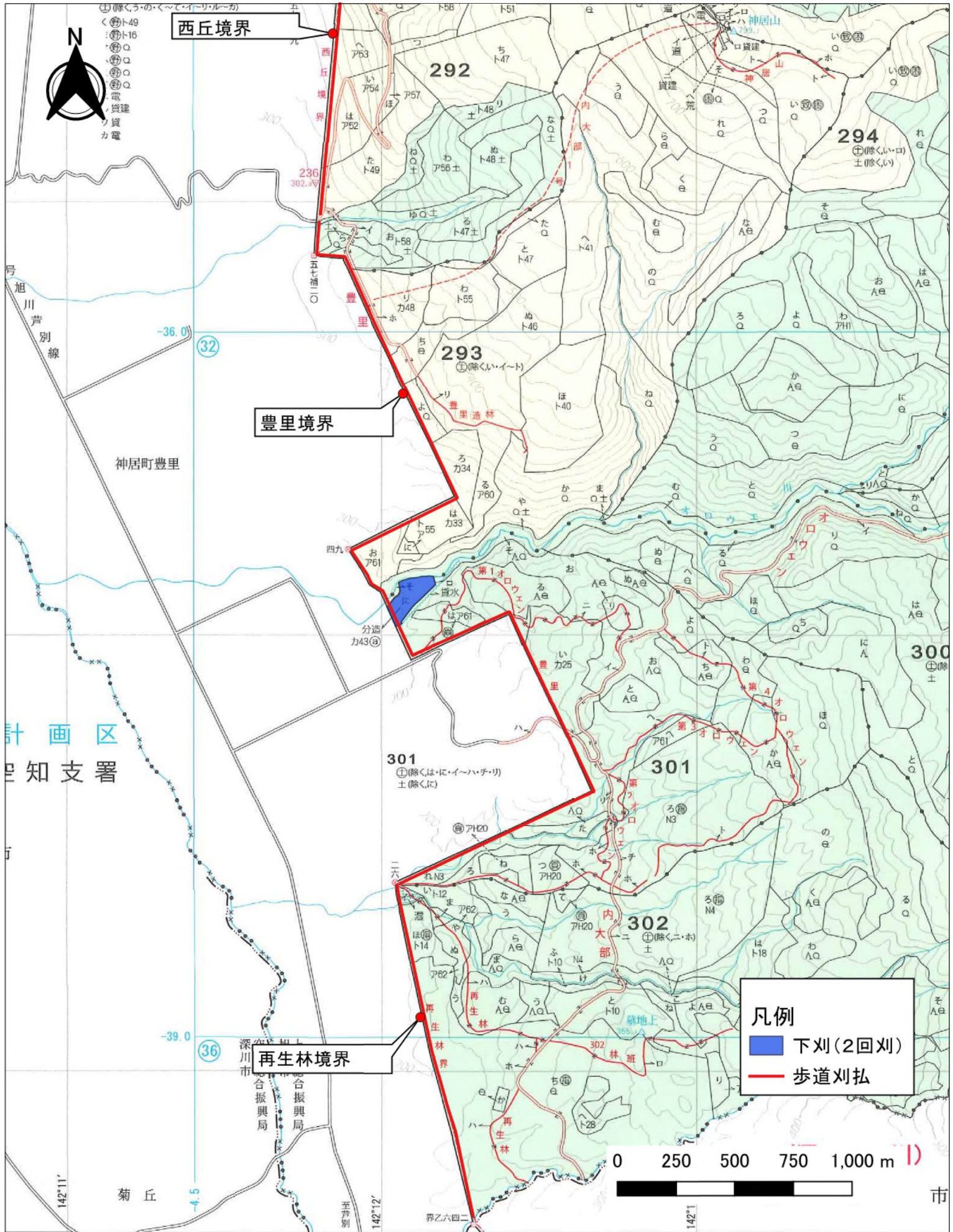
- 下刈(1回刈)
- 歩道刈払
- 作業道修理(路面整正)

0 250 500 750 1,000 m

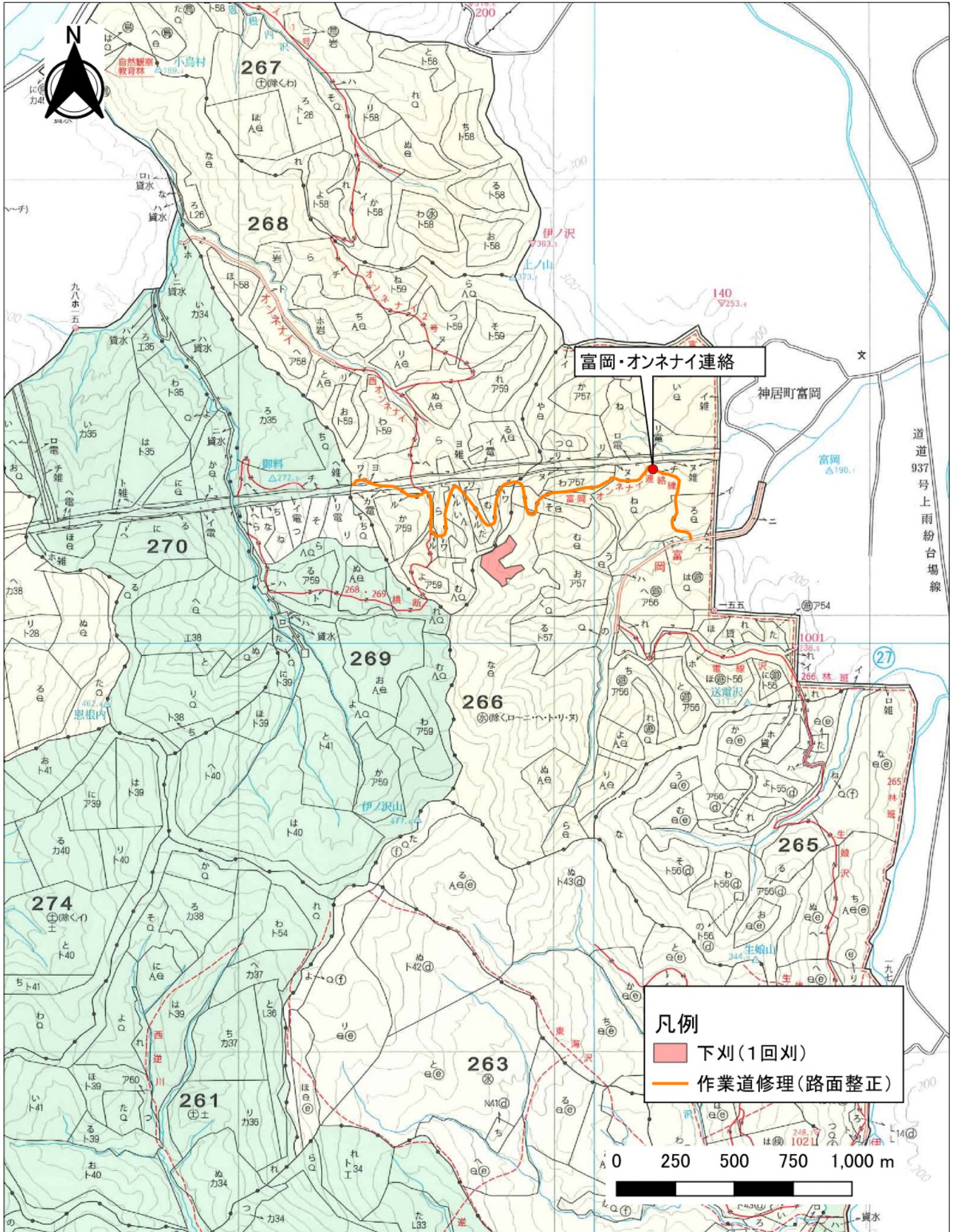


土(除く)

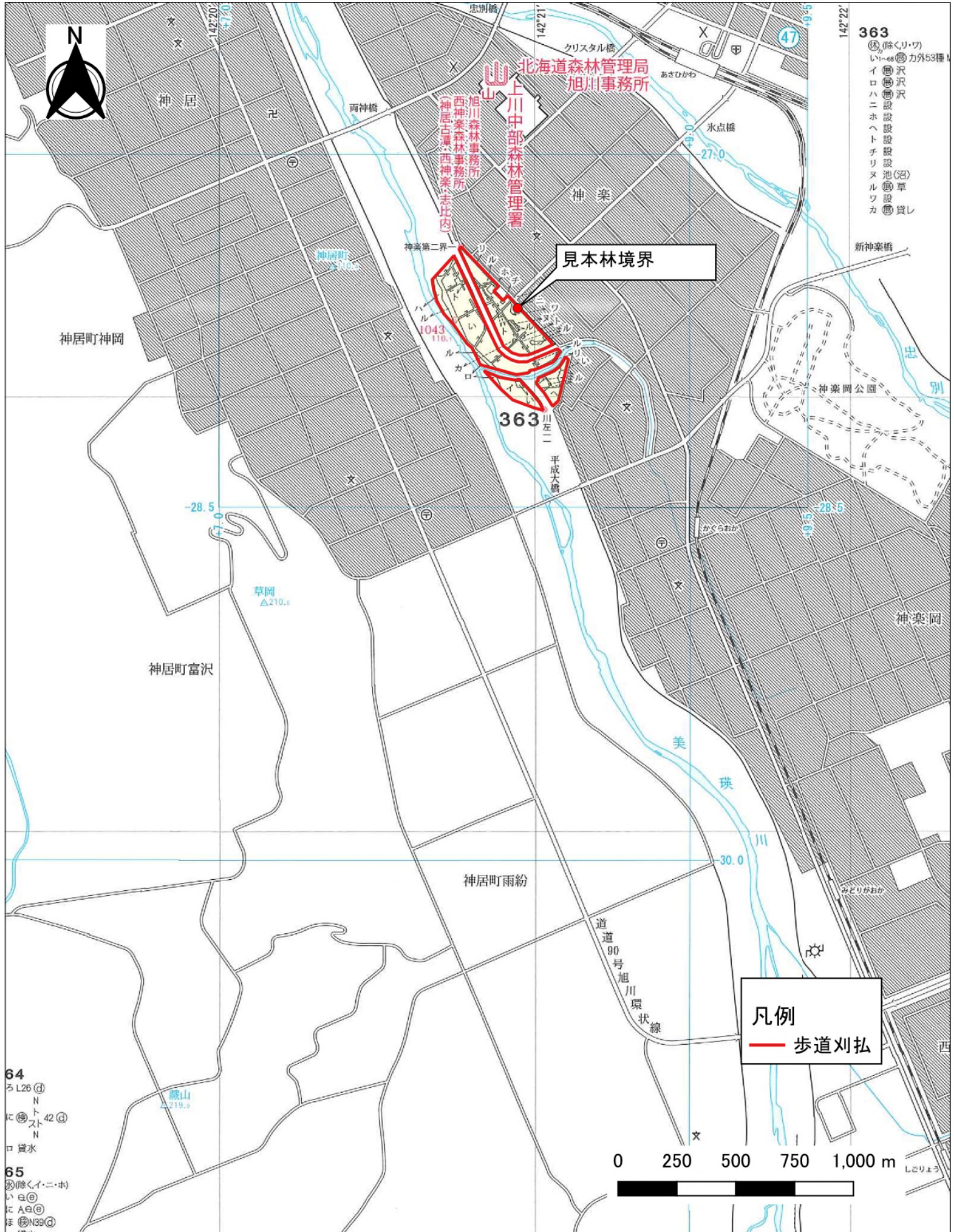
6年度上川中部署【神居古潭地区外】保全整備造林外第1号 事業箇所位置図⑧(神居古潭担当区) 1:20,000



6年度上川中部署【神居古潭地区外】保全整備造林外第1号
 事業箇所位置図⑨(神居古潭担当区) 1:20,000



6年度上川中部署【神居古潭地区外】保全整備造林外第1号 事業箇所位置図⑩(神居古潭担当区) 1:20,000



6年度上川中部署【神居古潭地区外】保全整備造林外第1号 事業箇所位置図⑪(西神楽担当区)

1:20,000

