

令和8年度上川南部森林管理署
切込碎石単価契約 位置図

縮尺 1:10,000



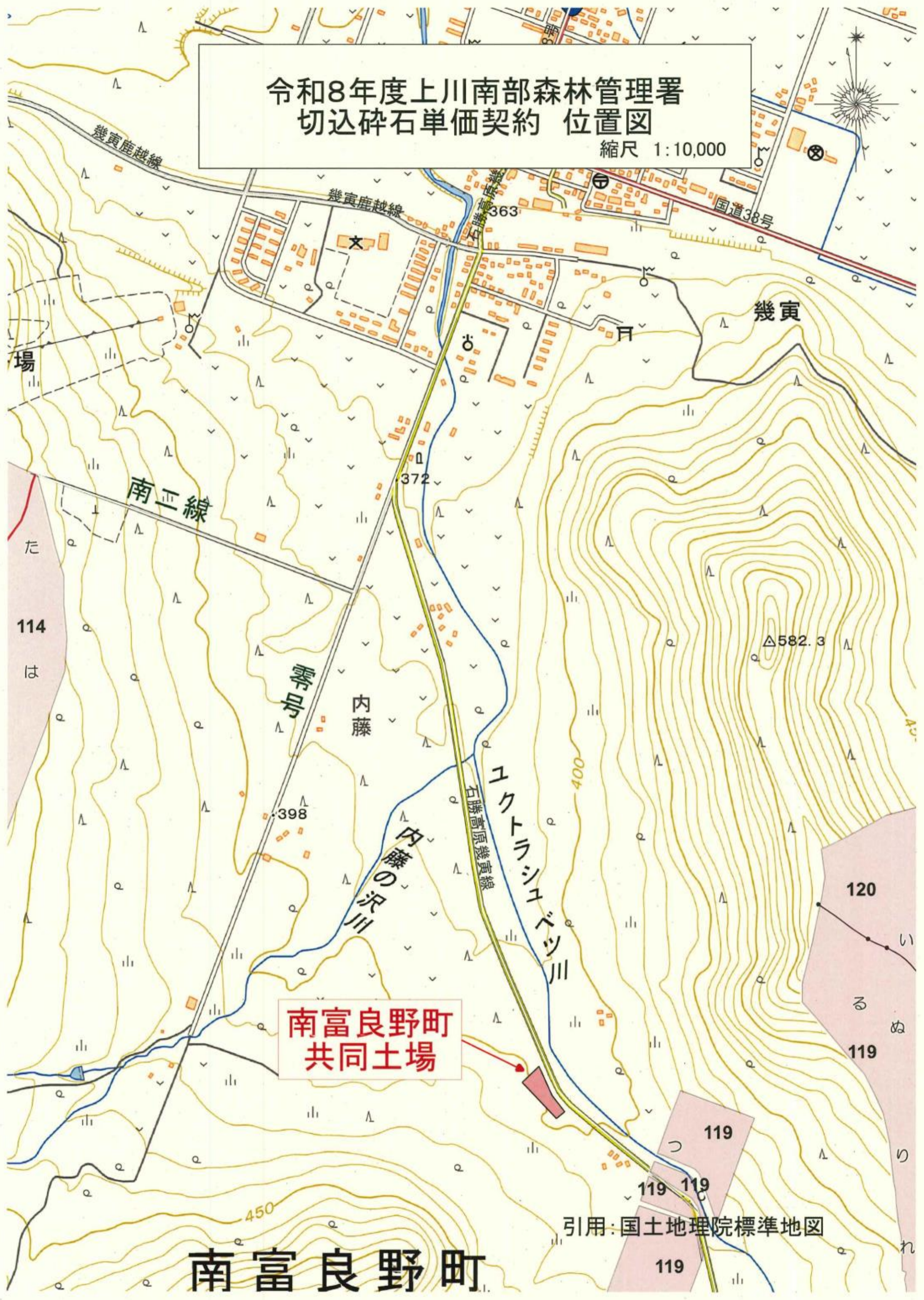
占冠村
共同土場

引用: 国土地理院標準地図

1254

令和8年度上川南部森林管理署
切込碎石単価契約 位置図

縮尺 1:10,000

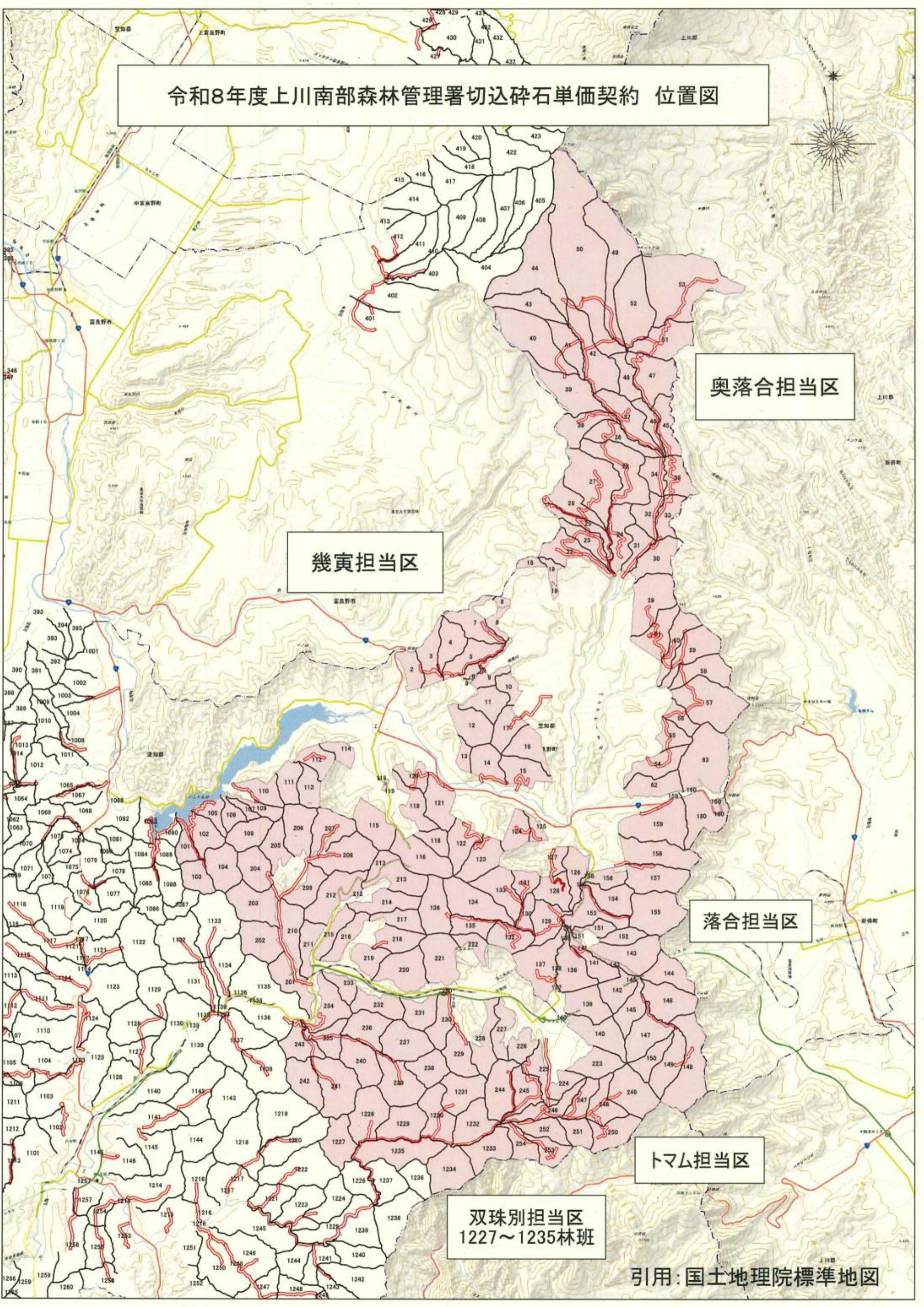


南富良野町
共同土場

引用: 国土地理院標準地図

南富良野町

令和8年度上川南部森林管理署切込砕石単価契約 位置図



奥落合担当区

幾寅担当区

落合担当区

トナム担当区

双珠別担当区
1227~1235林班

引用: 国土地理院標準地図

令和8年度上川南部森林管理署切込砕石単価契約 位置図

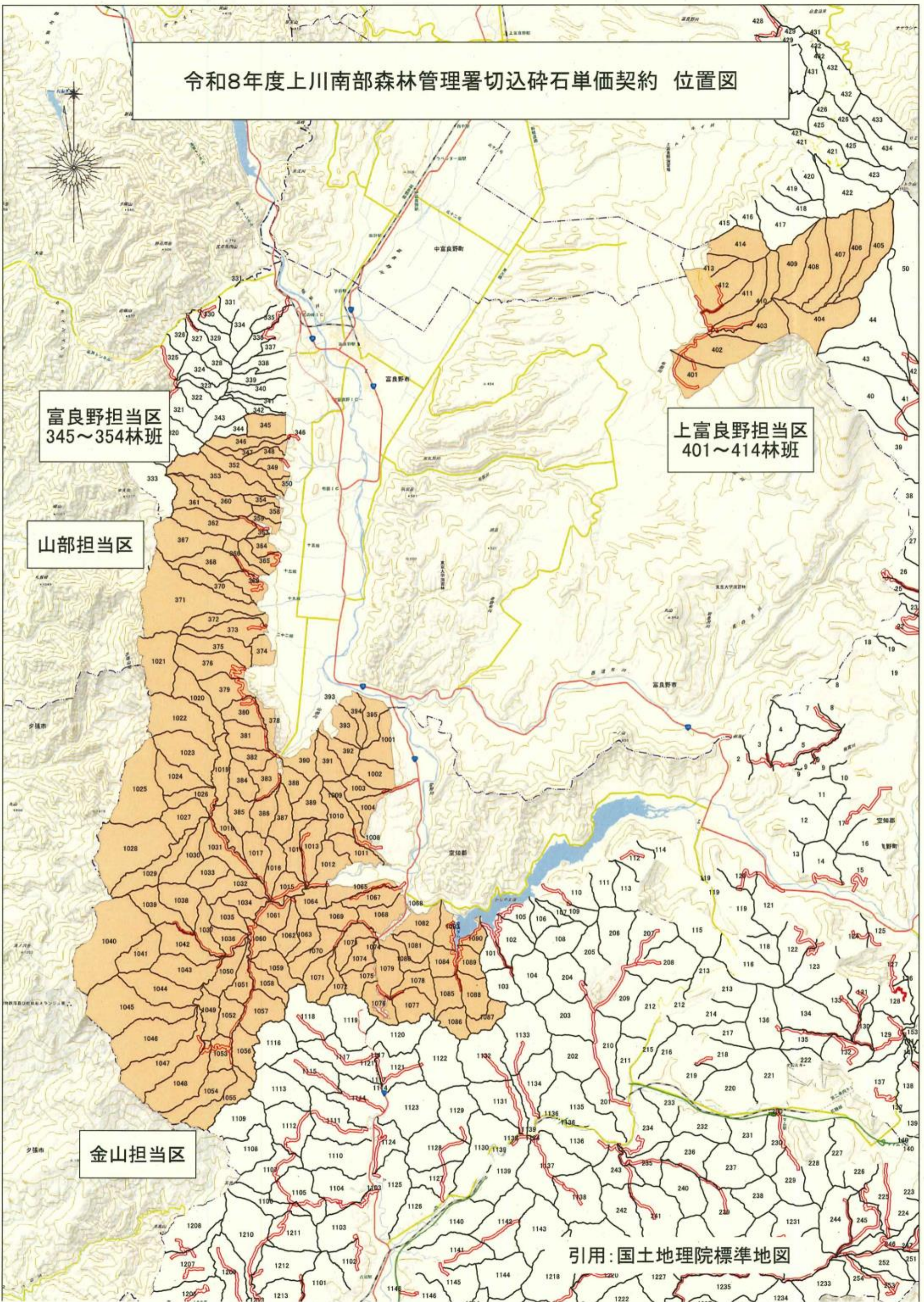
富良野担当区
345～354林班

上富良野担当区
401～414林班

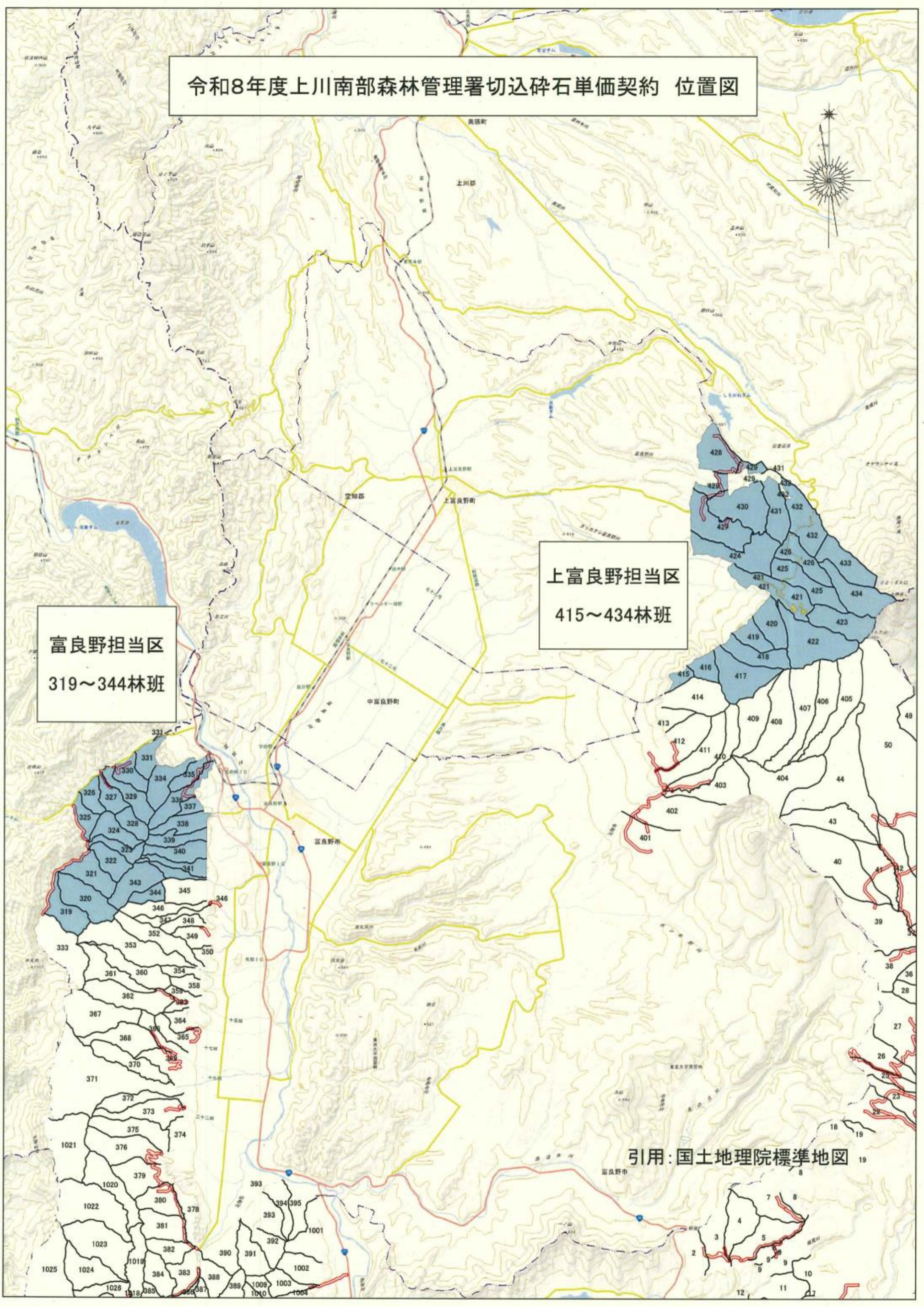
山部担当区

金山担当区

引用：国土地理院標準地図



令和8年度上川南部森林管理署切込砕石単価契約 位置図



富良野担当区
319~344林班

上富良野担当区
415~434林班

引用：国土地理院標準地図

令和8年度上川南部森林管理署切込砕石単価契約 位置図

占冠担当区

双珠別担当区
1214~1226林班

双珠別担当区
1236~1252林班

仁々字担当区

引用：国土地理院標準地図

