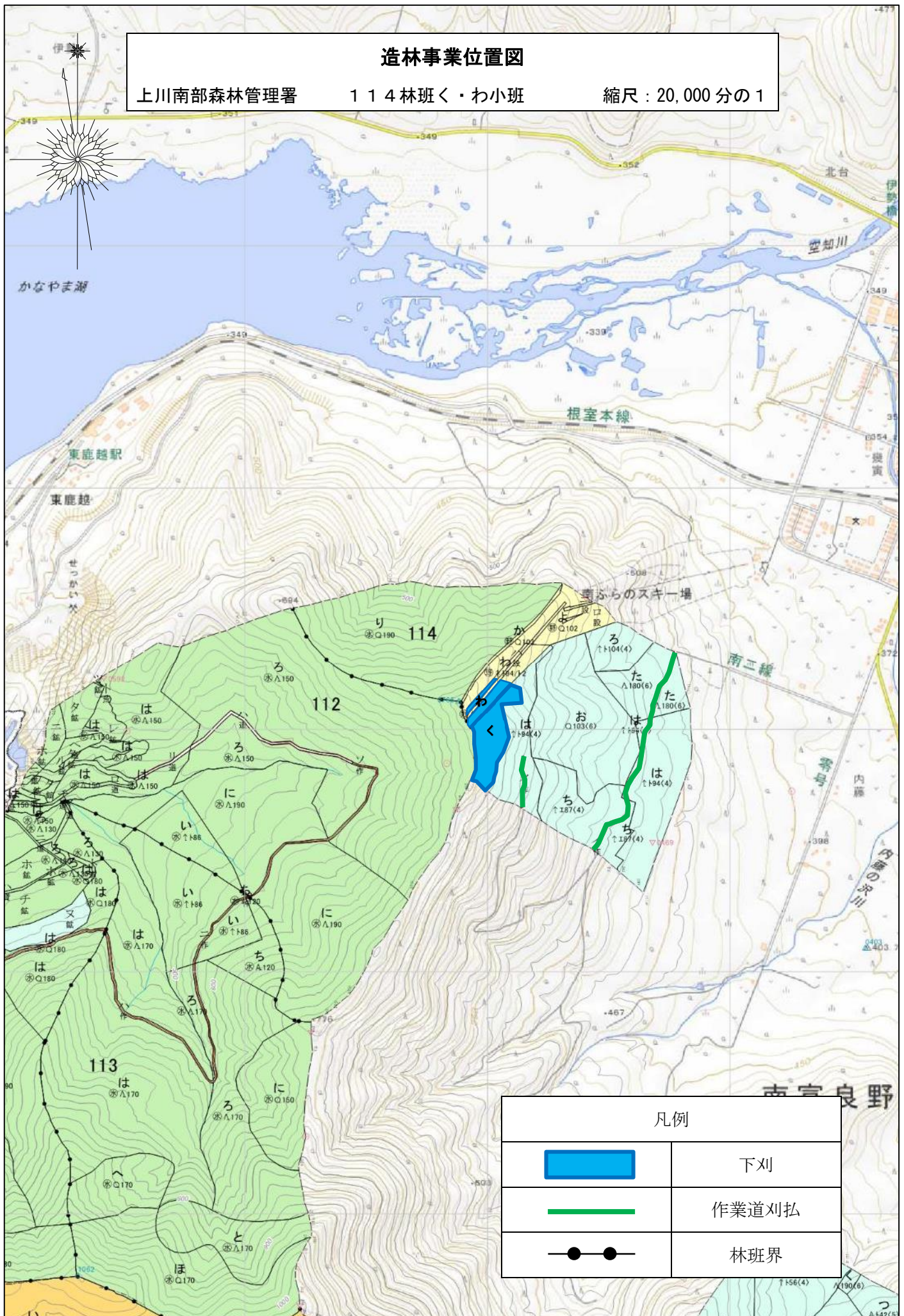
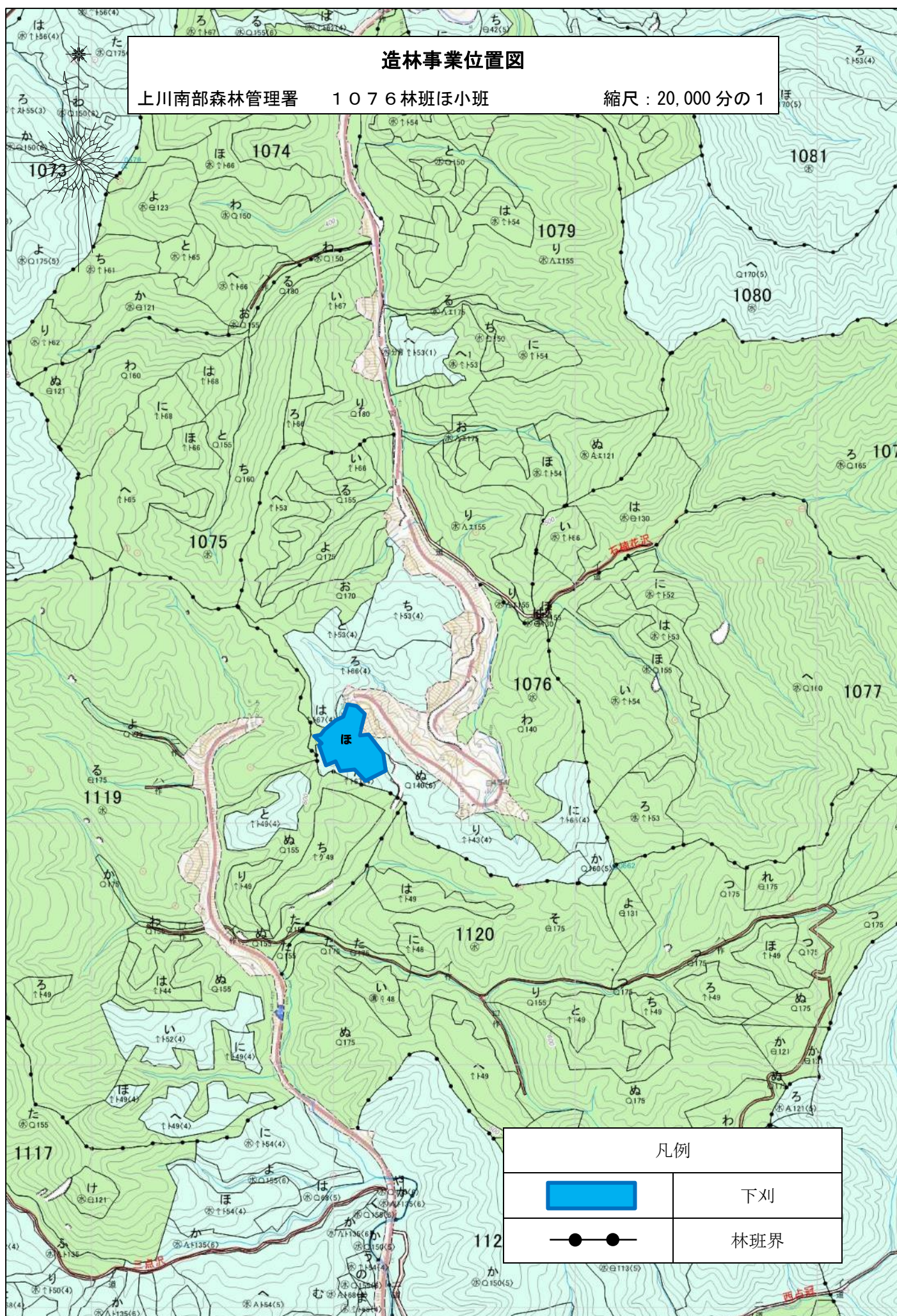


上川南部森林管理署

縮尺：20,000 分の 1



縮尺：20,000 分の 1

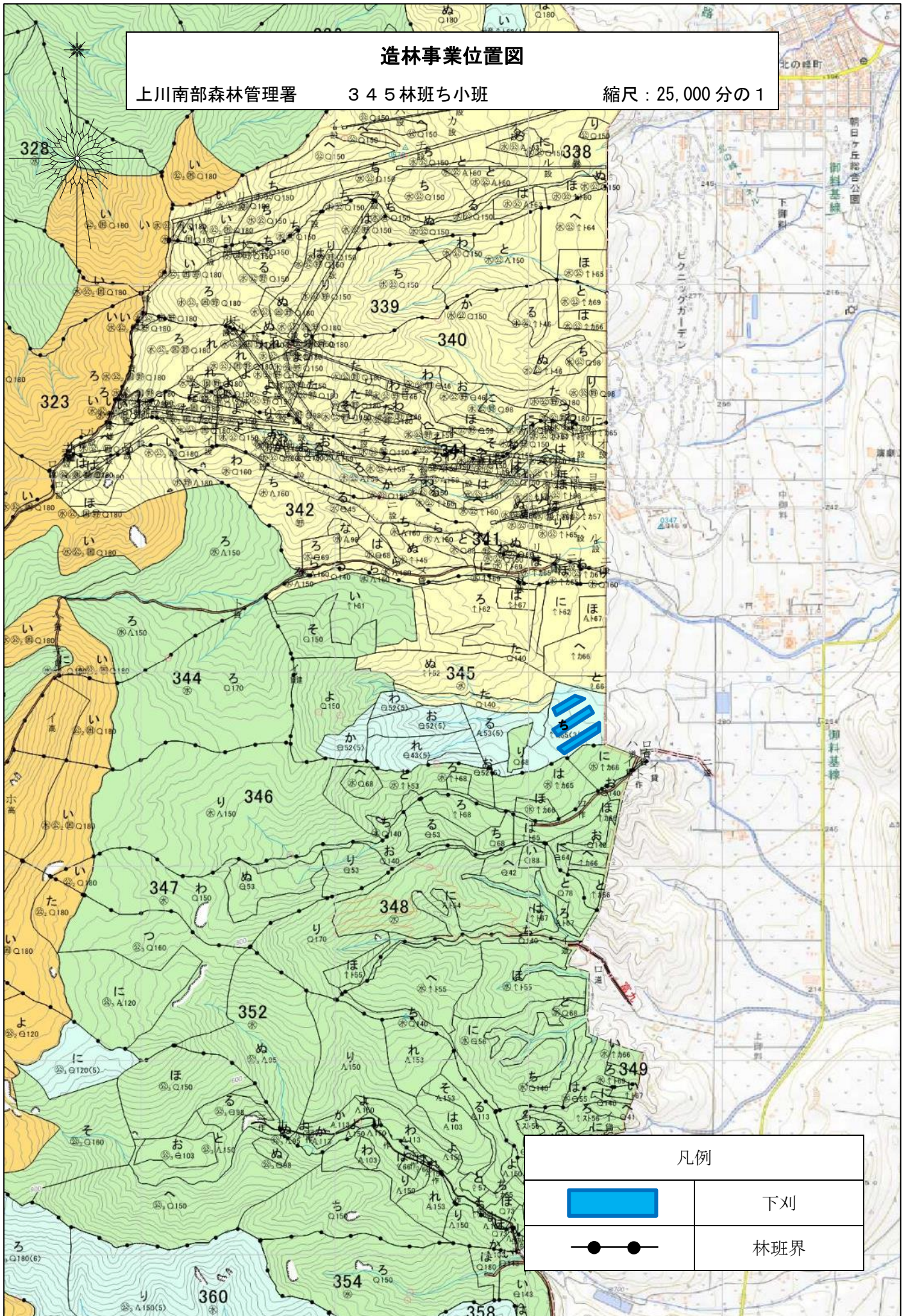


造林事業位置図

上川南部森林管理署

3 4 5 林班ち小班

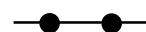
縮尺：25,000 分の 1



凡例



下刈



林班界

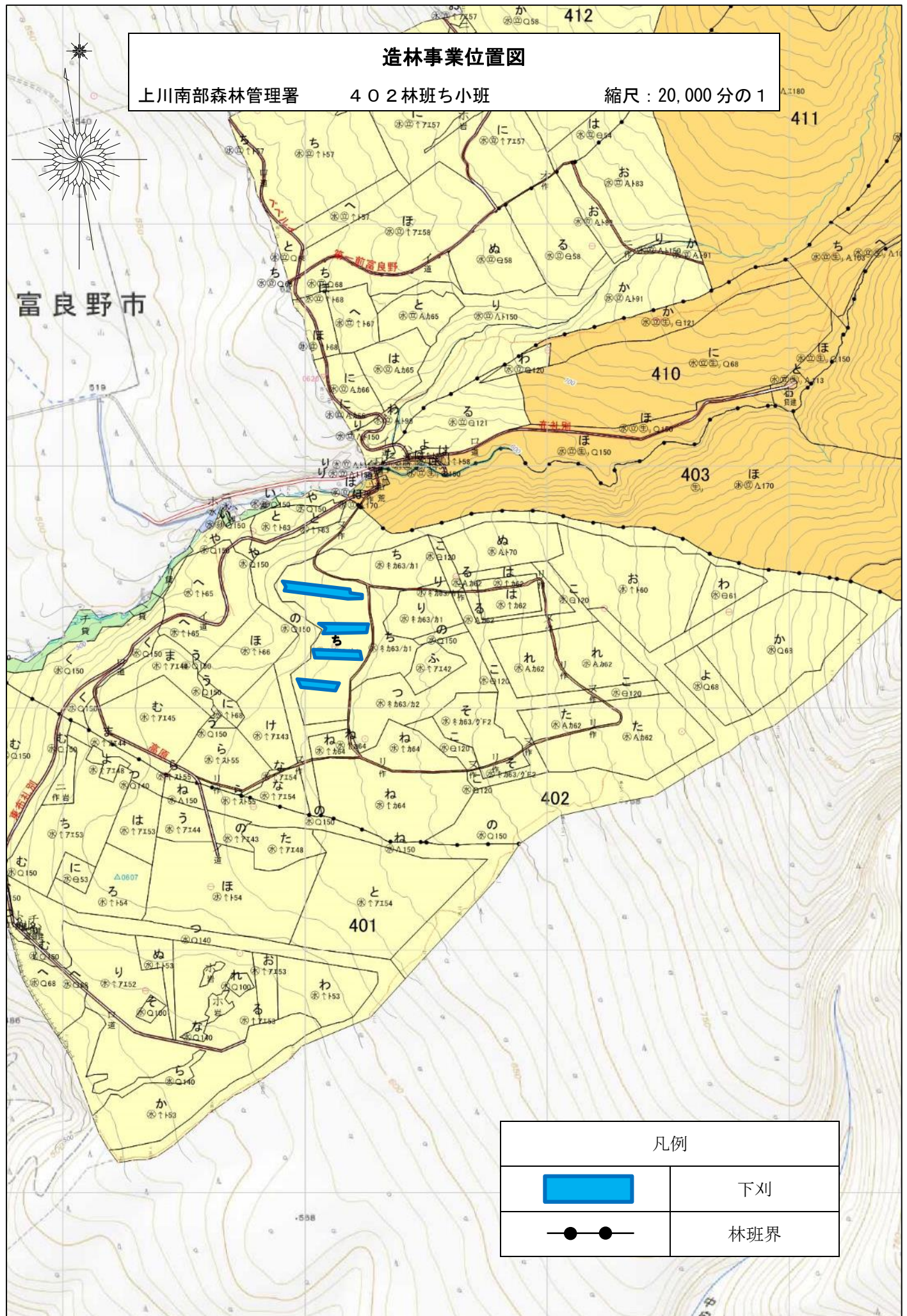
造林事業位置図

上川南部森林管理署

402林班ち小班

縮尺：20,000分の1

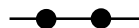
富良野市



凡例



下刈



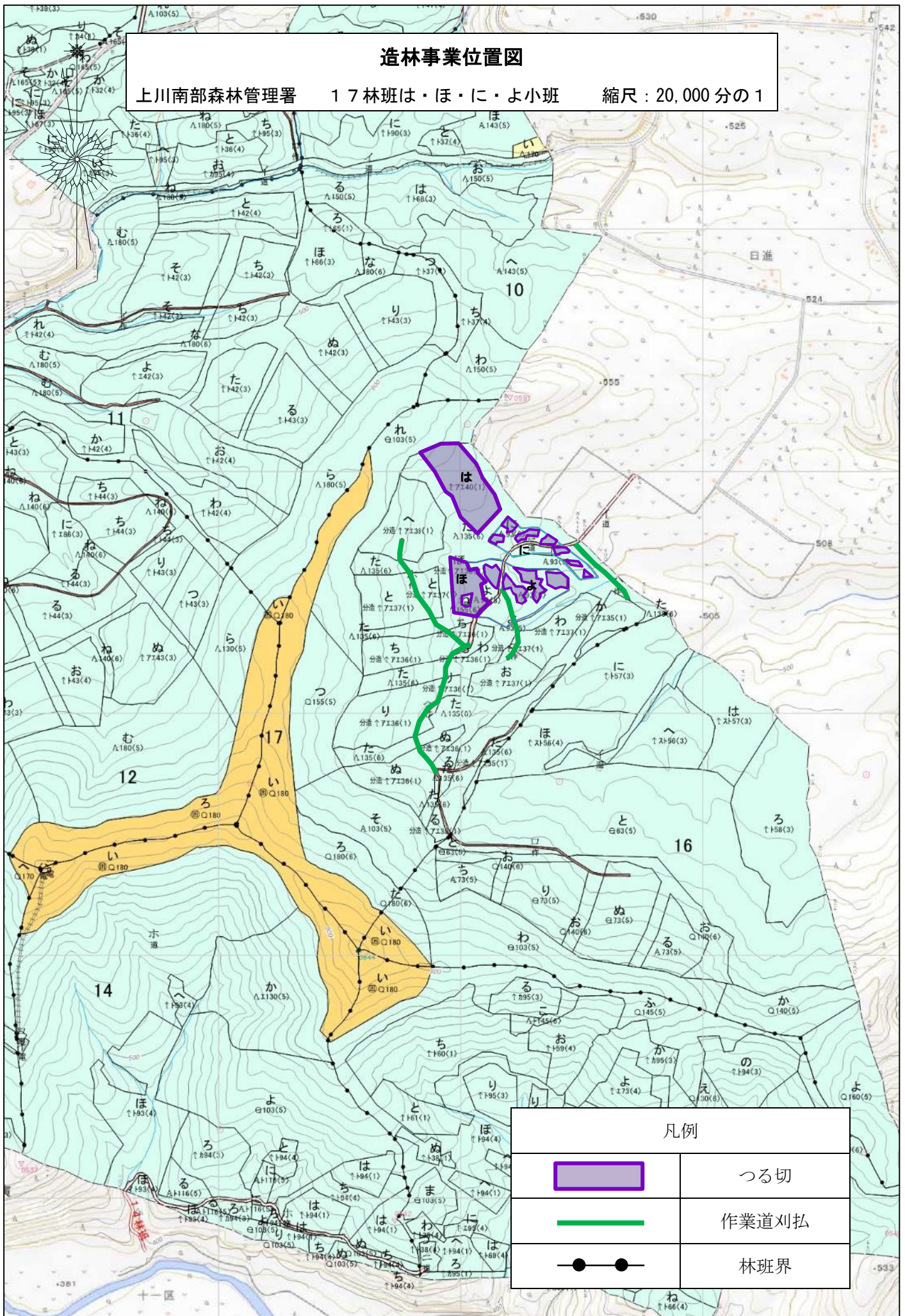
林班界

造林事業位置図

上川南部森林管理署

17林班は・ほ・に・よ小班

縮尺：20,000分の1



凡例



つる切



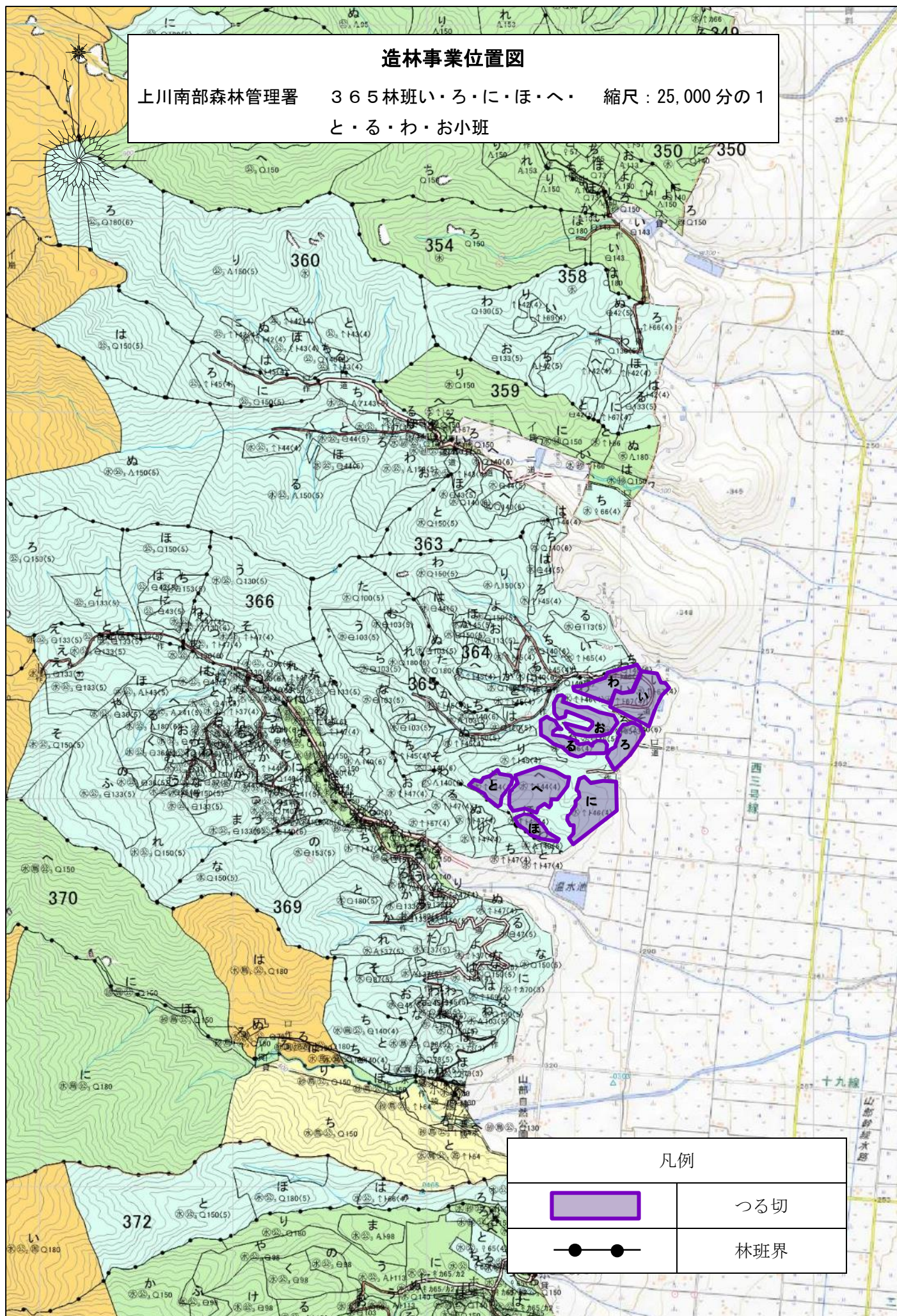
作業道刈払



林班界

造林事業位置図

上川南部森林管理署 365林班い・ろ・に・ほ・へ・ 縮尺：25,000 分の 1
と・る・わ・お小班



凡例



つる切



林班界