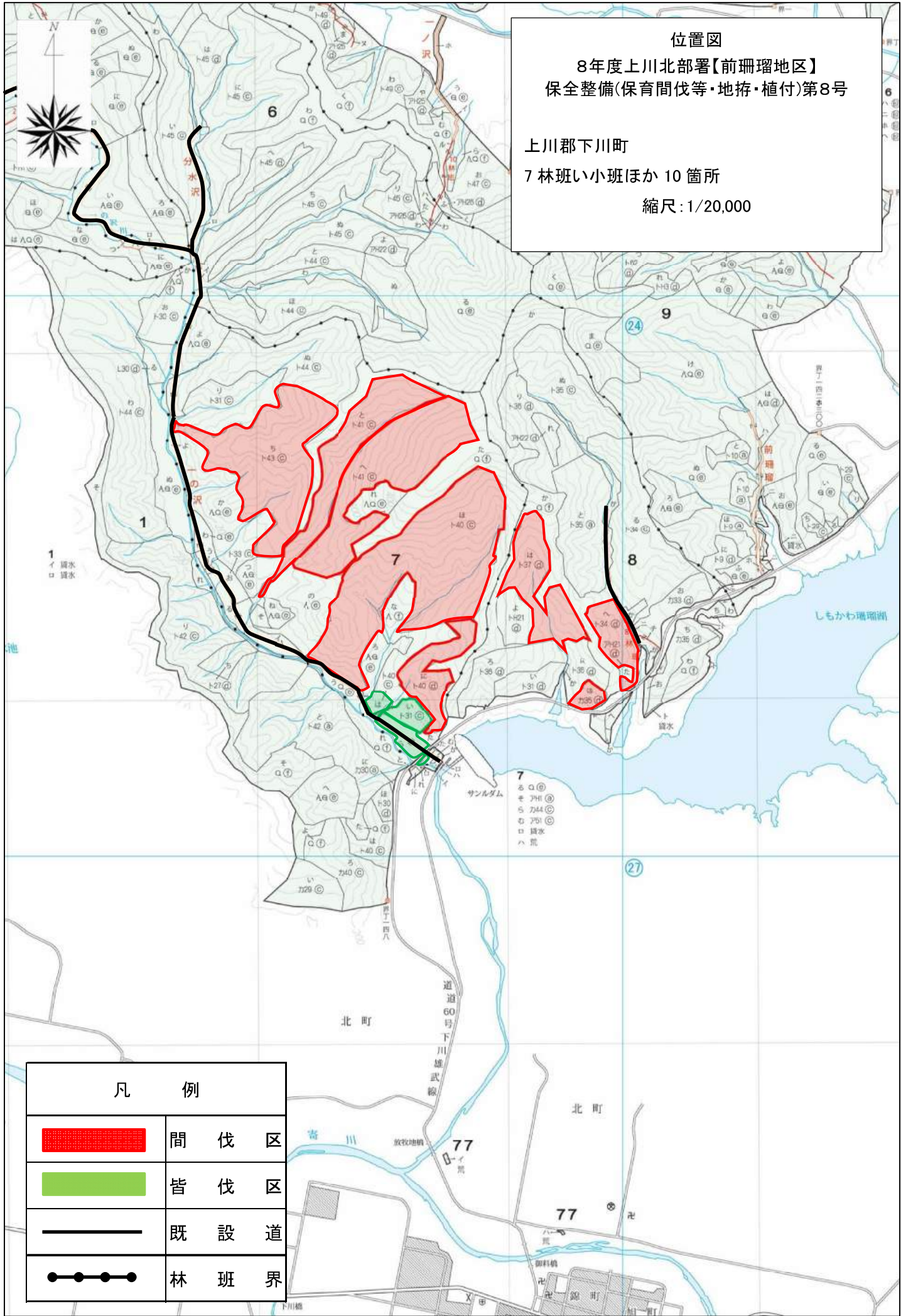






位置図
 8年度上川北部署【前珊瑚地区】
 保全整備(保育間伐等・地拵・植付)第8号

上川郡下川町

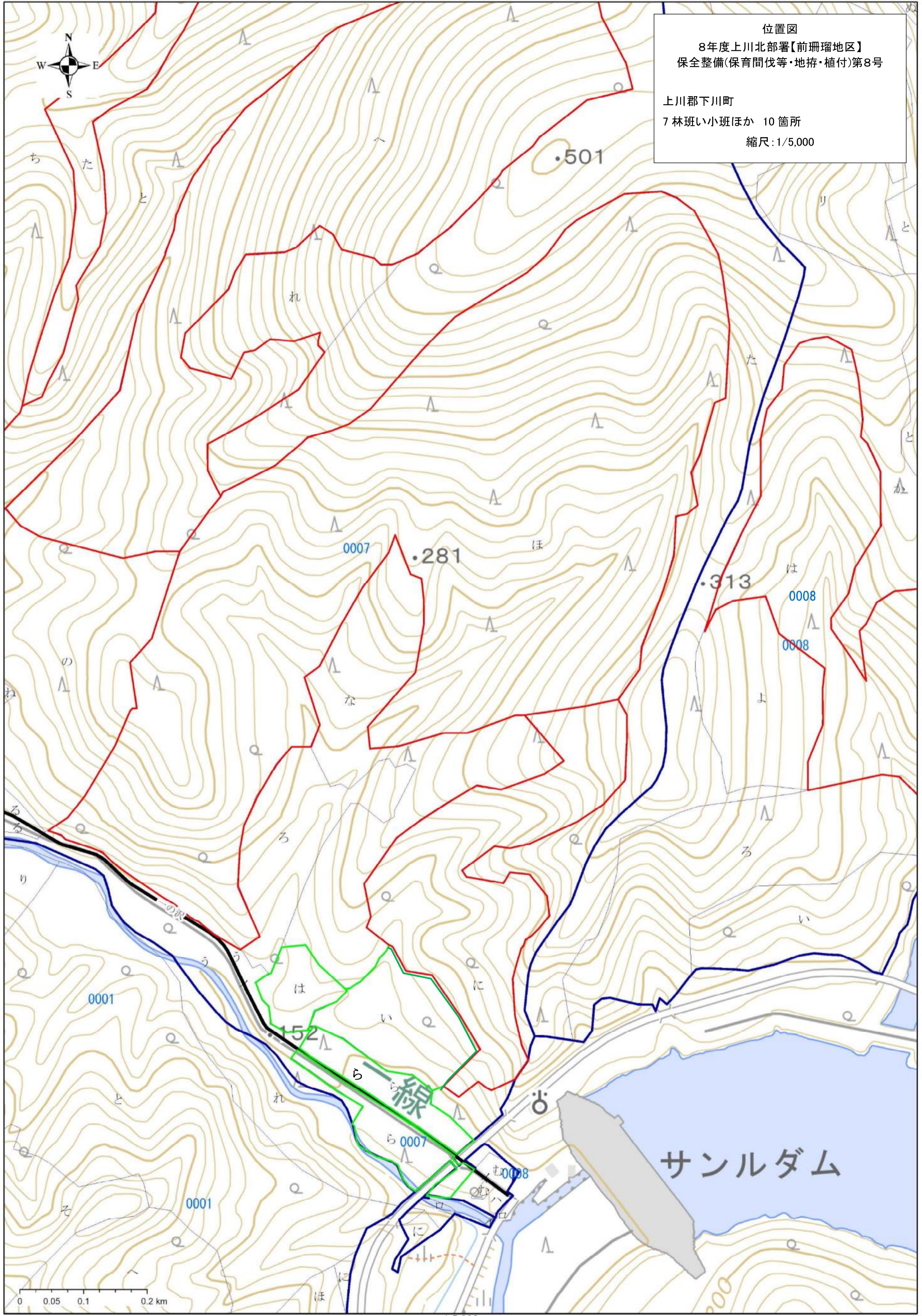
7 林班い小班ほか 10 箇所

縮尺: 1/20,000



| 凡 例 | |
|---|-------|
|  | 間 伐 区 |
|  | 皆 伐 区 |
|  | 既 設 道 |
|  | 林 班 界 |

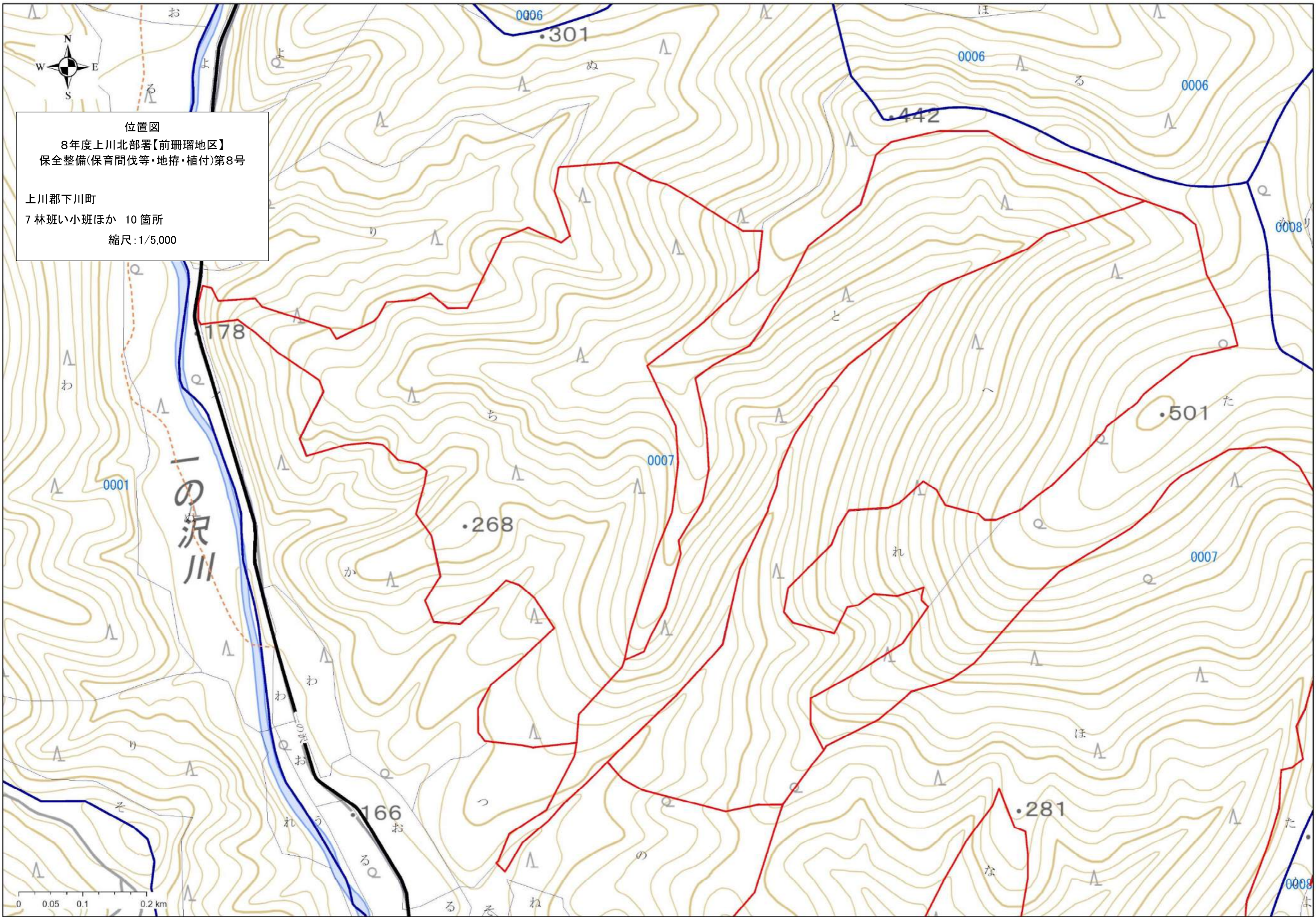
位置図
8年度上川北部署【前珊瑚地区】
保全整備(保育間伐等・地拵・植付)第8号
上川郡下川町
7林班い小班ほか 10箇所
縮尺:1/5,000





位置図
8年度上川北部署【前珊瑚地区】
保全整備(保育間伐等・地拵・植付)第8号

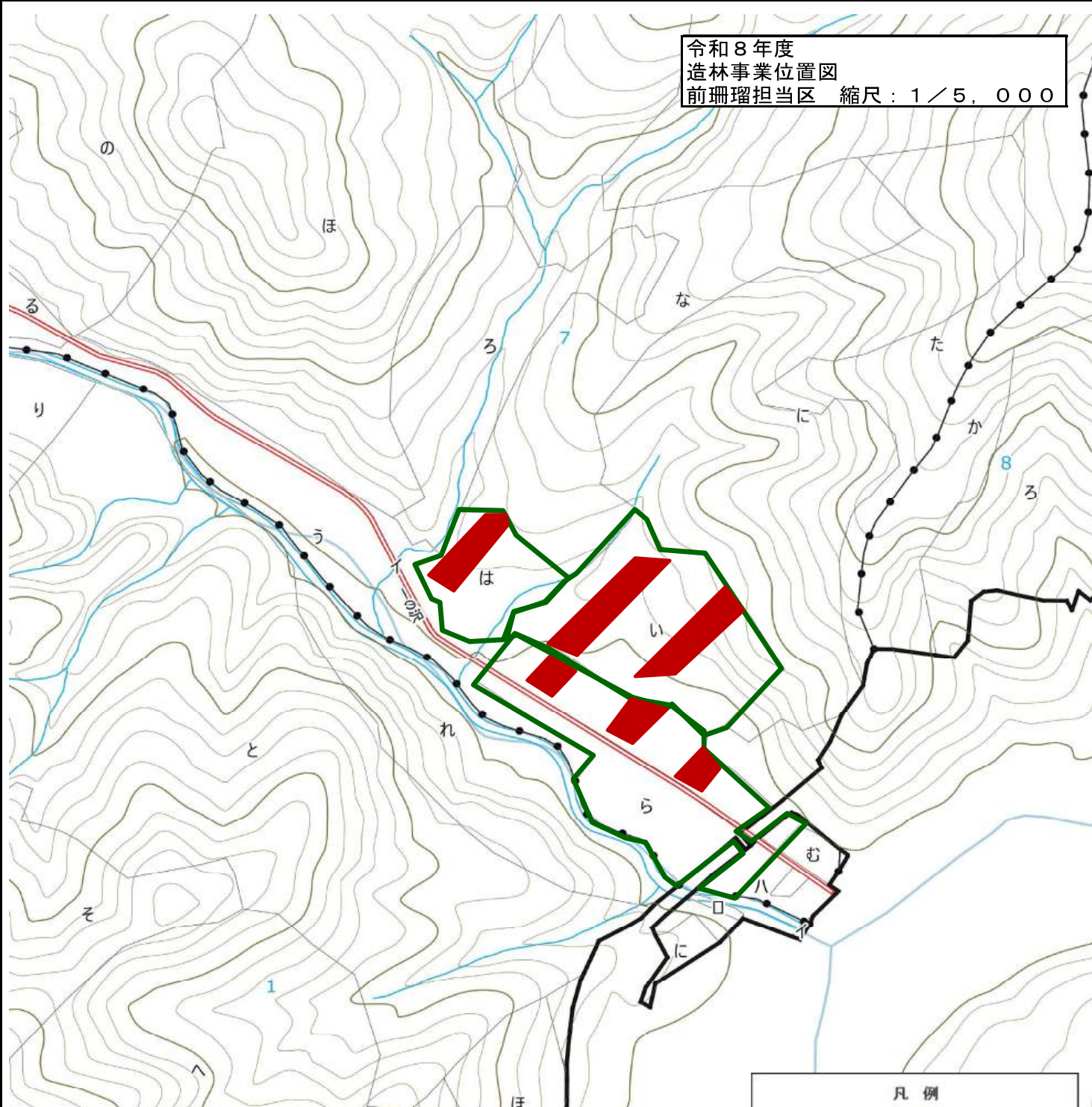
上川郡下川町
7林班い小班ほか 10箇所
縮尺: 1/5,000



位置図
8年度上川北部署【前珊瑚地区】
保全整備(保育間伐等・地拵・植付)第8号
上川郡下川町
7林班い小班ほか10箇所
縮尺:1/5,000

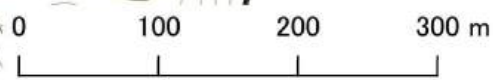


令和8年度
造林事業位置図
前珊瑚担当区 縮尺：1/5,000



| 担当区 | 林小班 | 作業種 | 樹種 | 区域面積 | 実行面積 | 作業仕様 | 備考 |
|-----|-----|--------|----|------|------|------|----|
| 前珊瑚 | 7い | 大型機械地拵 | | 2.60 | 0.72 | 全刈 | |
| 前珊瑚 | 7は | 大型機械地拵 | | 1.17 | 0.29 | 全刈 | |
| 前珊瑚 | 7ら | 大型機械地拵 | | 2.79 | 0.42 | 全刈 | |
| 計 | | | | 6.56 | 1.43 | | |

| 担当区 | 林小班 | 作業種 | 樹種 | 区域面積 | 実行面積 | 作業仕様 | 備考 |
|-----|-----|----------|--------|------|------|-----------------|--------|
| 前珊瑚 | 7い | 新植(コンテナ) | トドマツ | 2.60 | 0.72 | 列間4.00m×苗間1.64m | 1,100本 |
| 前珊瑚 | 7は | 新植(コンテナ) | トドマツ | 1.17 | 0.29 | 列間4.00m×苗間1.45m | 500本 |
| 前珊瑚 | 7ら | 新植(コンテナ) | クリーラーチ | 2.79 | 0.42 | 列間4.00m×苗間1.50m | 700本 |
| 計 | | | | 6.56 | 1.43 | | |



| | |
|--|-------|
| | 小班区画 |
| | 地拵・植付 |
| | 国有林界 |
| | 林班界 |
| | 小班界 |
| | 林道 |
| | 作業道 |
| | 沢敷 |

い