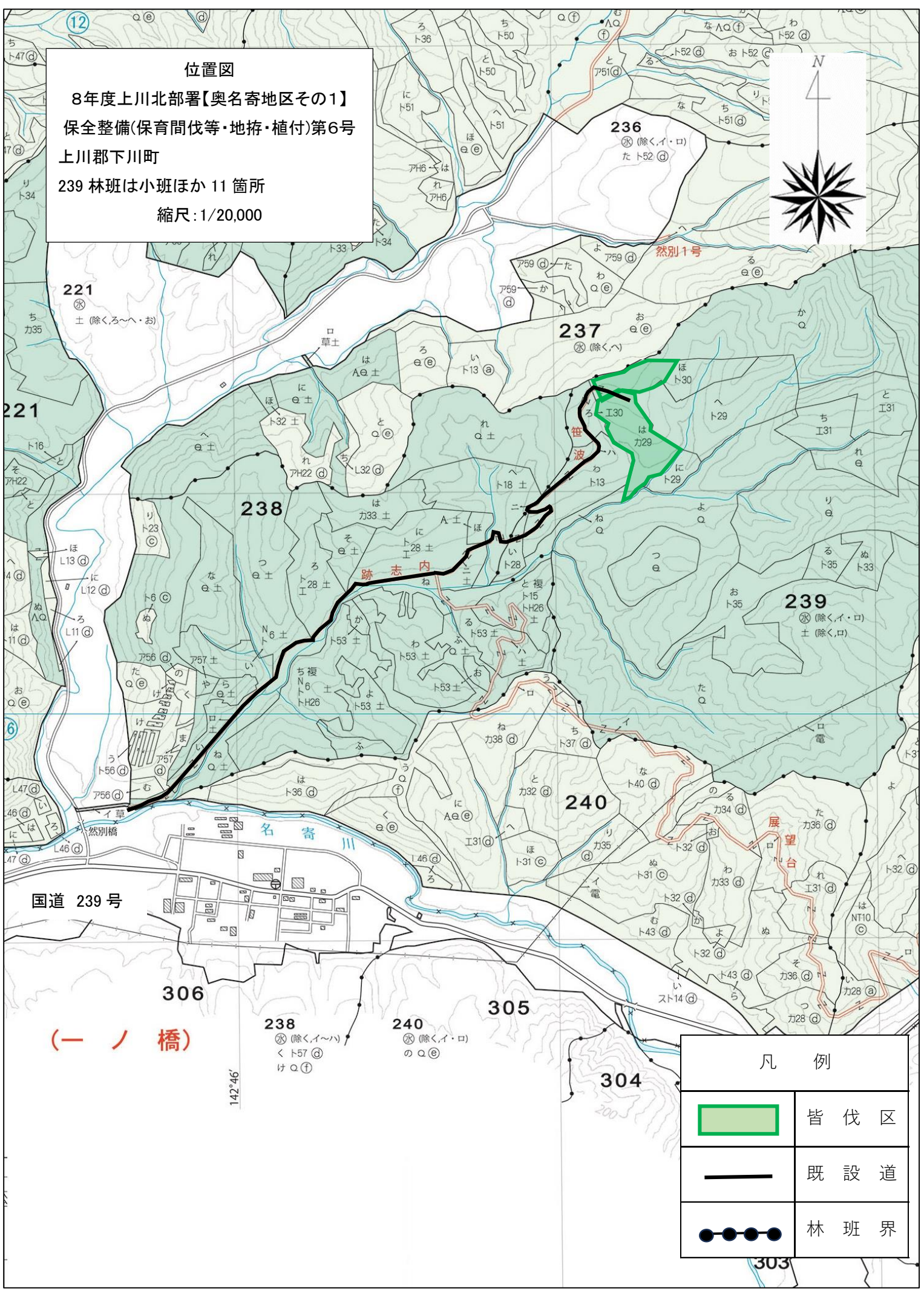


位置図

8年度上川北部署【奥名寄地区その1】  
保全整備(保育間伐等・地拵・植付)第6号  
上川郡下川町  
239 林班は小班ほか 11 箇所  
縮尺: 1/20,000



凡 例	
	皆 伐 区
	既 設 道
	林 班 界

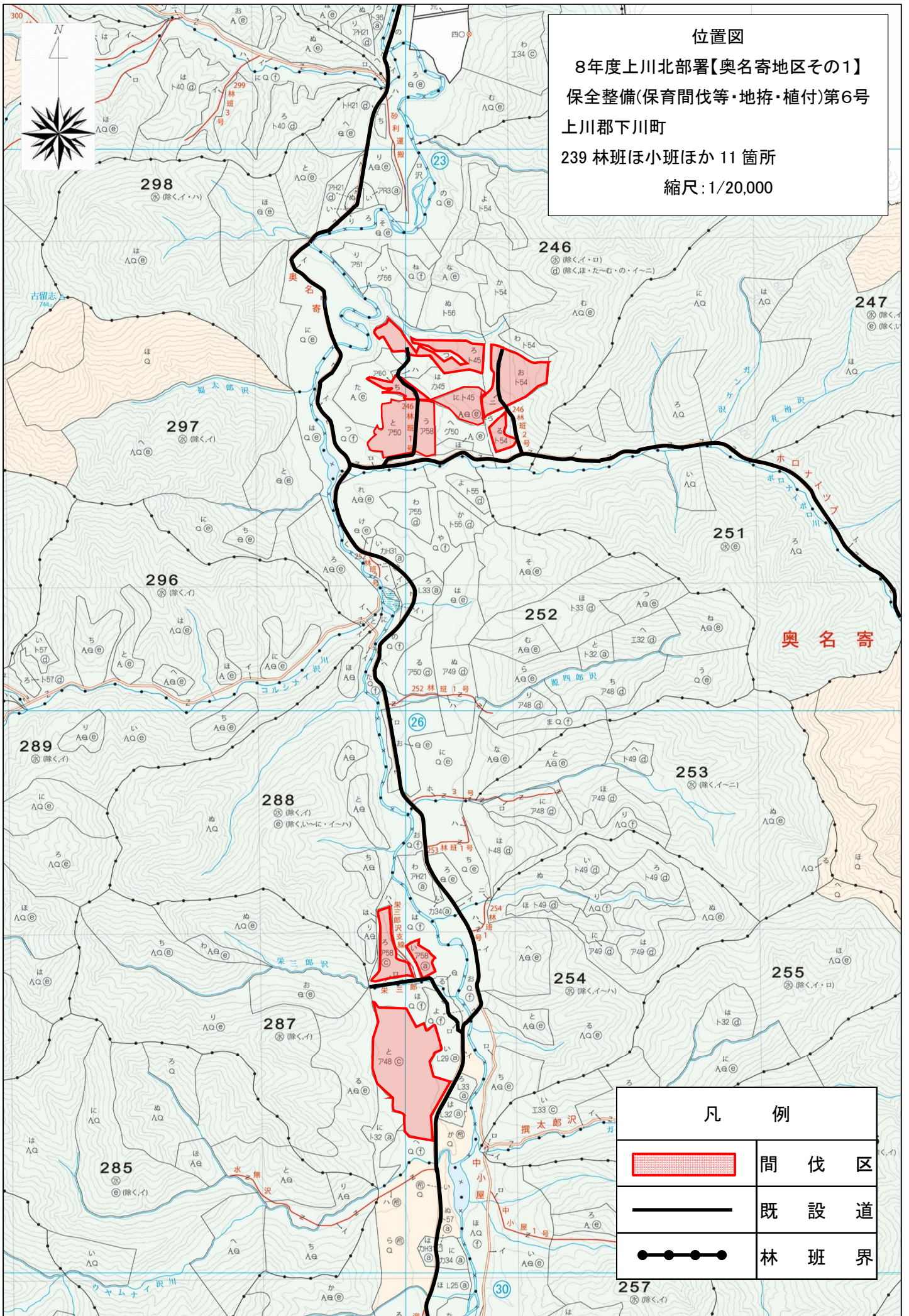
国道 239号

(一ノ橋)




142°46'

位置図

8年度上川北部署【奥名寄地区その1】  
 保全整備(保育間伐等・地拵・植付)第6号  
 上川郡下川町  
 239 林班ほ小班ほか 11 箇所  
 縮尺: 1/20,000

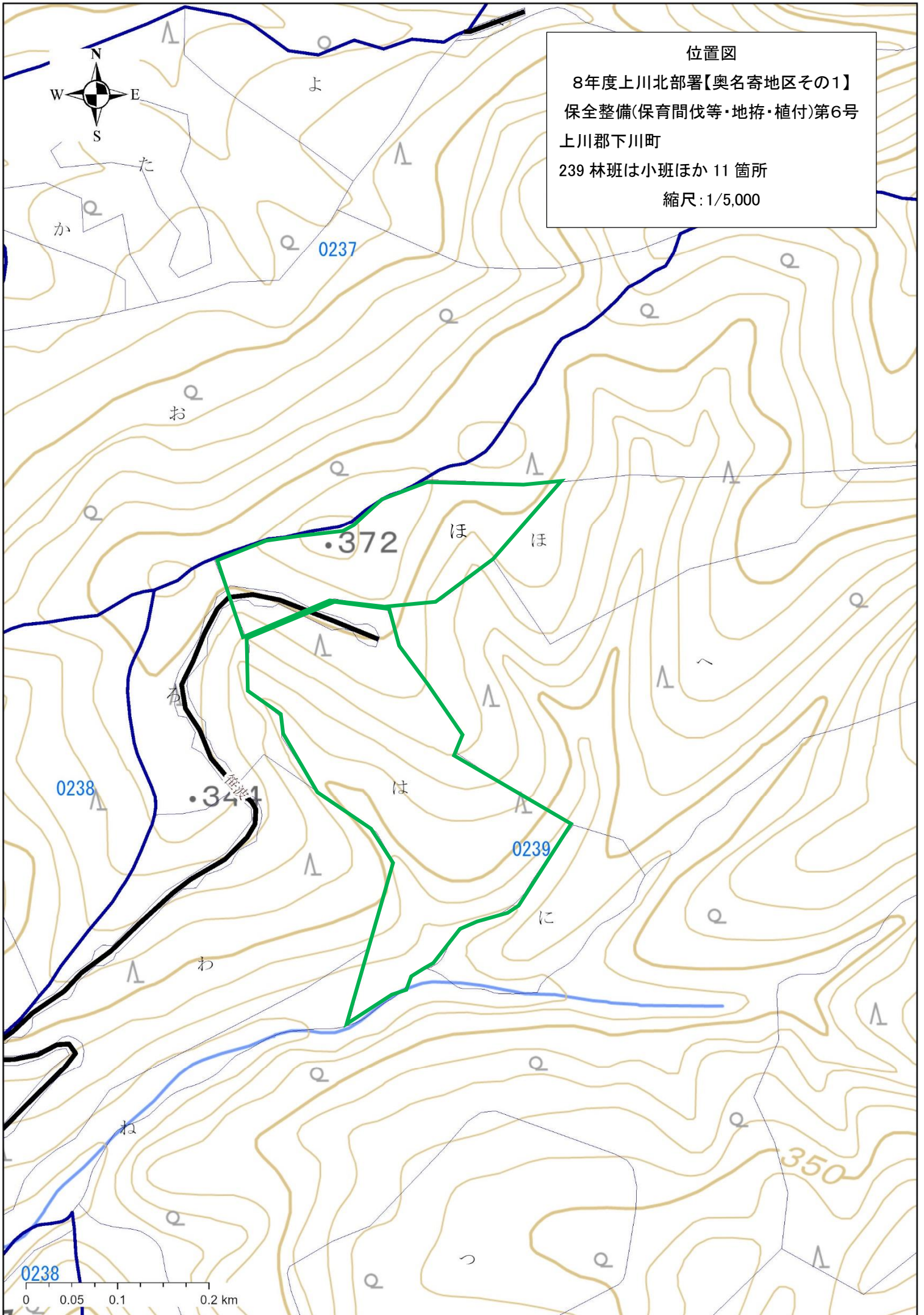


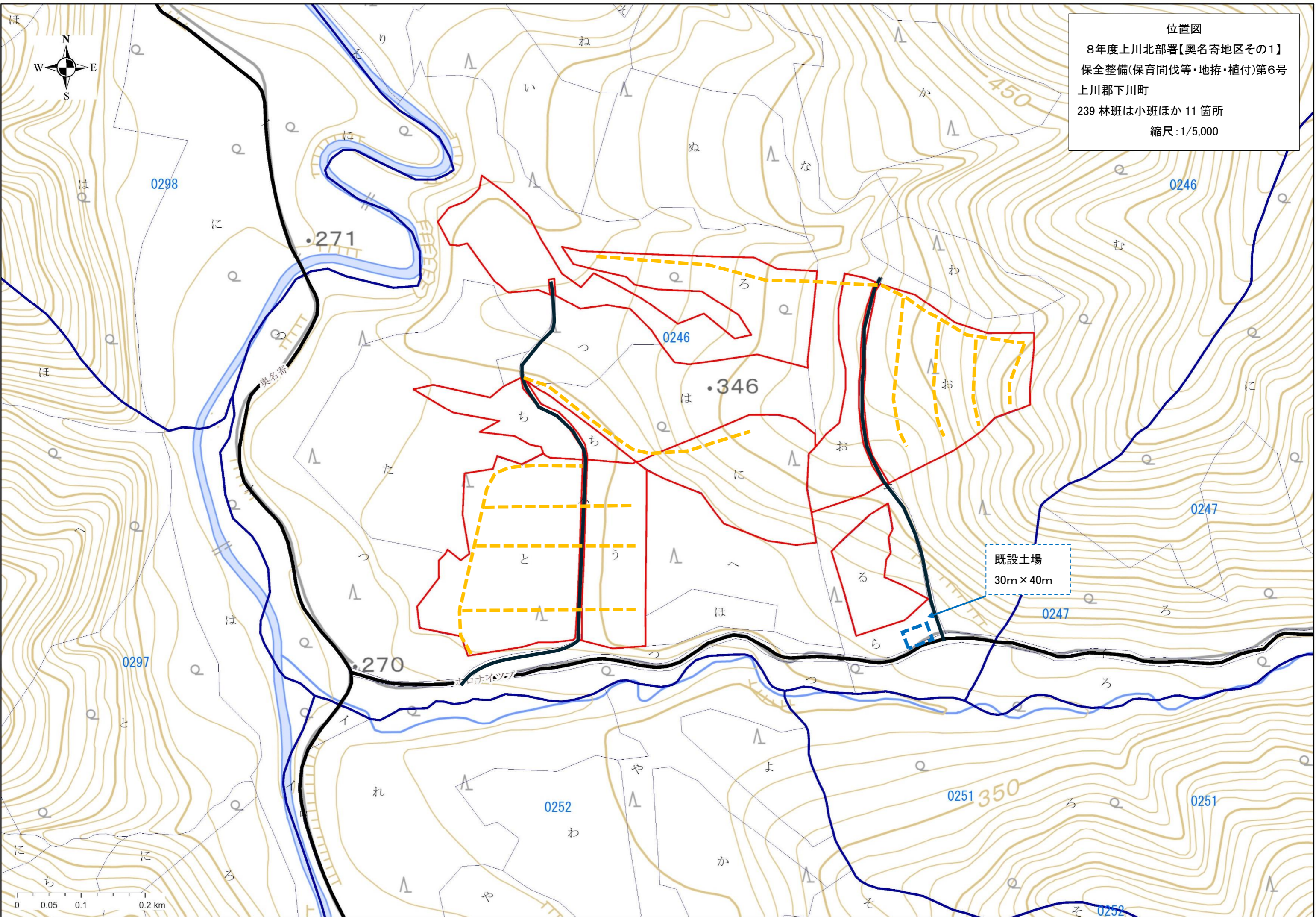
凡 例

	間 伐 区
	既 設 道
	林 班 界

位置図

8年度上川北部署【奥名寄地区その1】  
保全整備(保育間伐等・地拵・植付)第6号  
上川郡下川町  
239 林班は小班ほか 11 箇所  
縮尺:1/5,000





位置図  
8年度上川北部署【奥名寄地区その1】  
保全整備(保育間伐等・地拵・植付)第6号  
上川郡下川町  
239 林班は小班ほか 11 箇所  
縮尺: 1/5,000

既設土場  
30m x 40m

