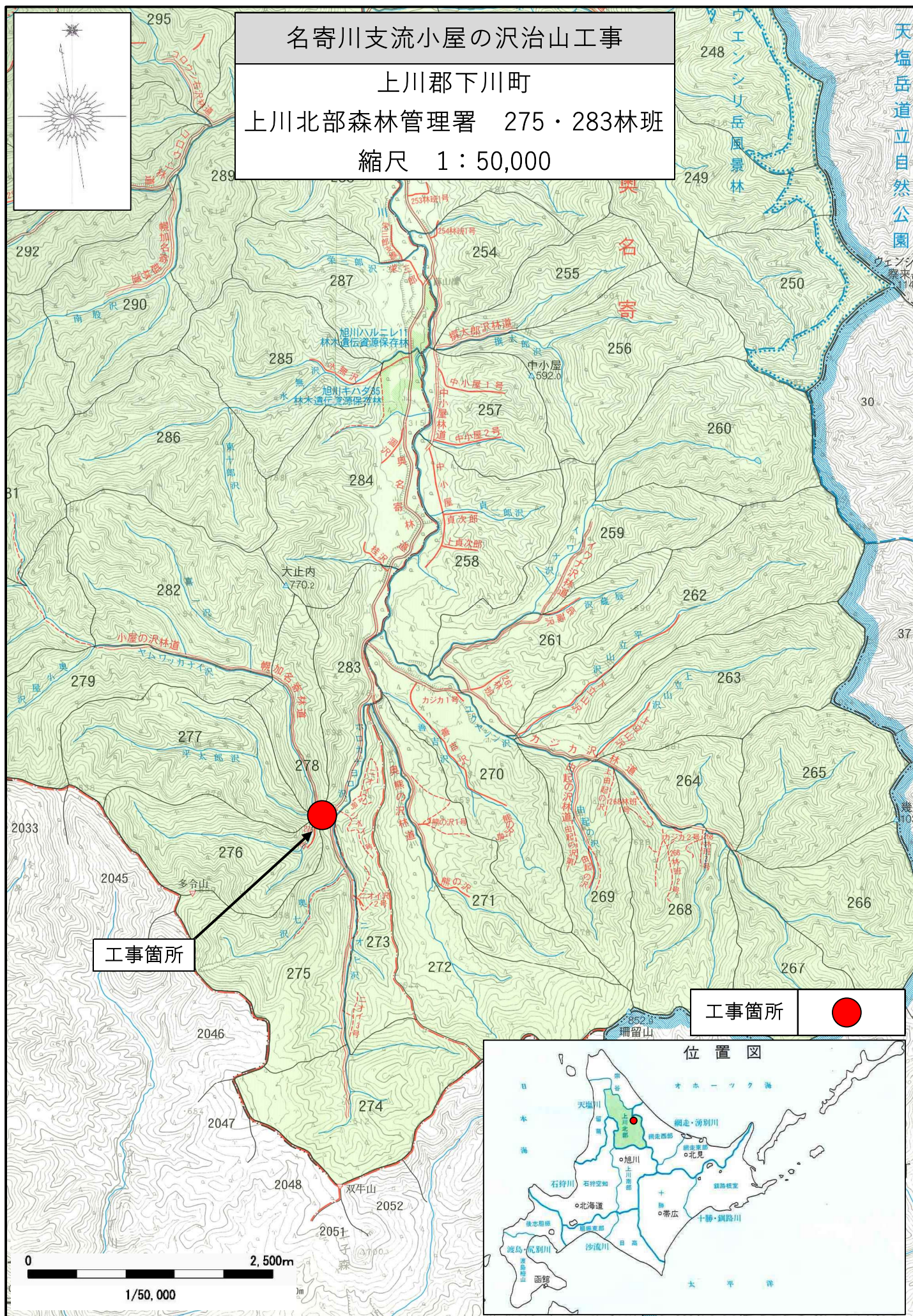
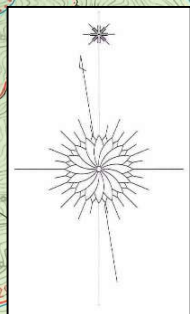


# 名寄川支流小屋の沢治山工事

上川郡下川町

上川北部森林管理署 275・283林班

縮尺 1 : 50,000



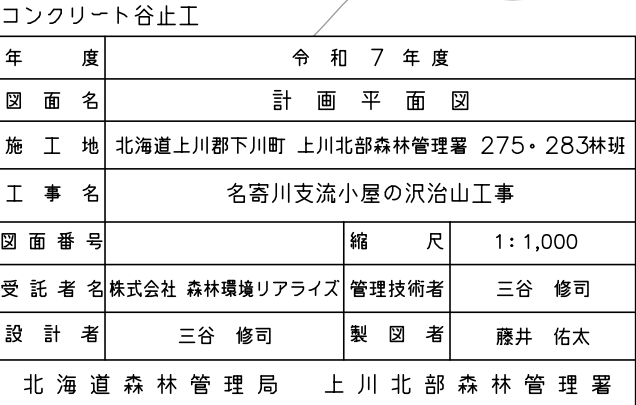
工事箇所



位置図

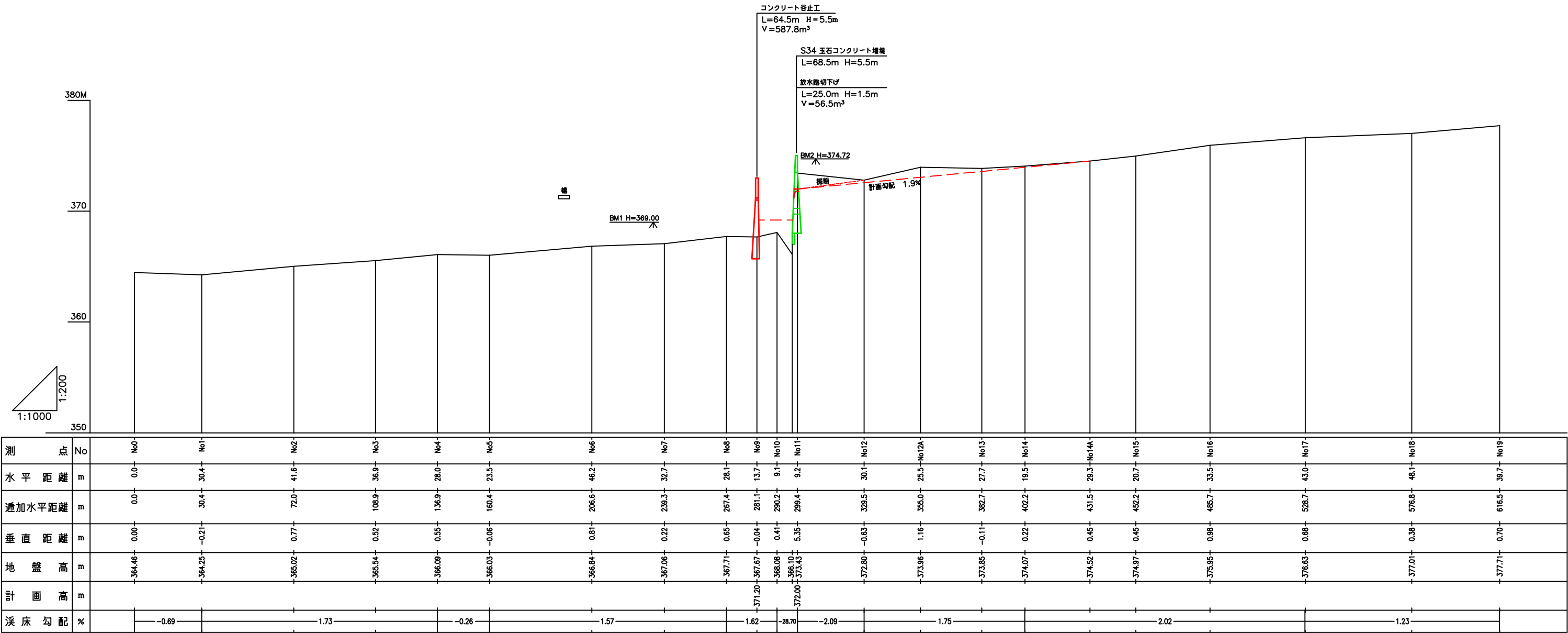






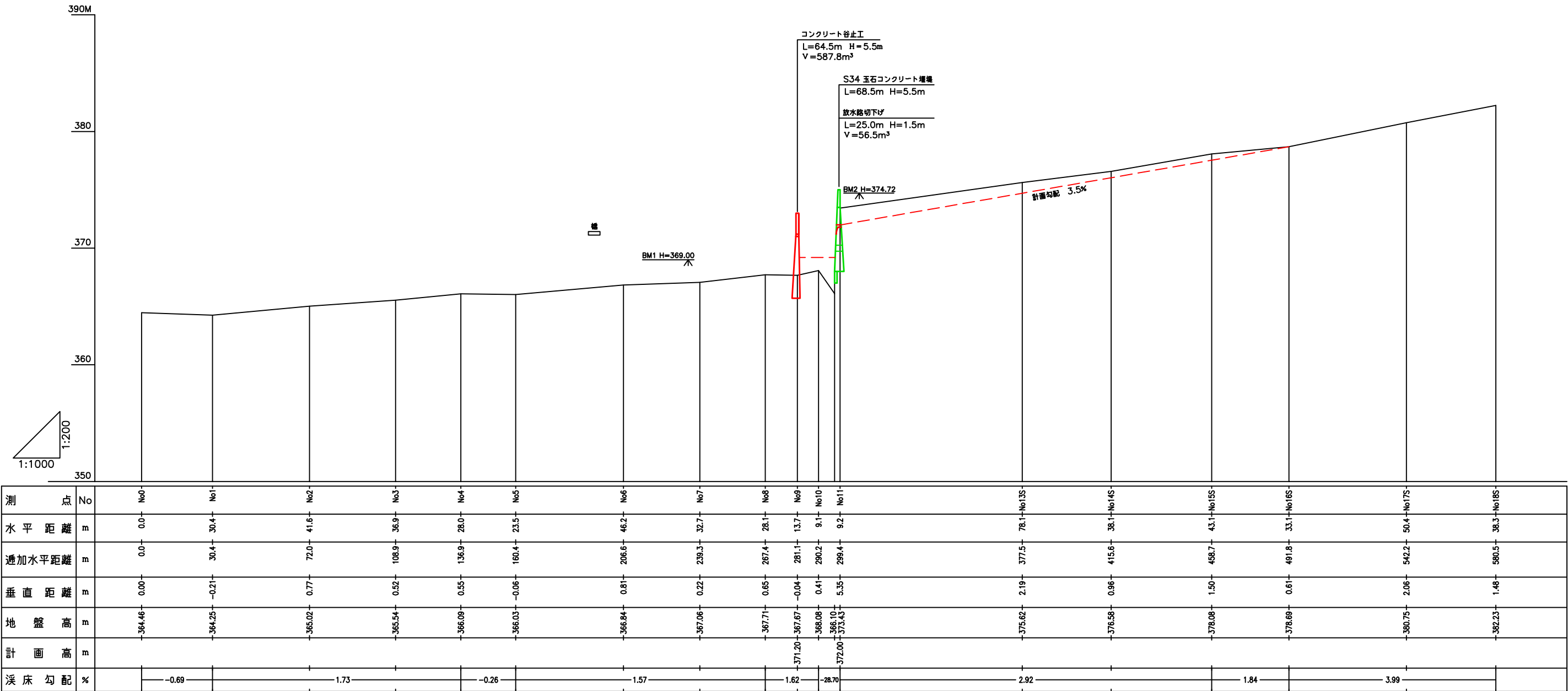
コンクリート谷止工 本 流

年 度	令 和 7 年 度		
図 面 名	溪 床 縦 断 面 図		
施 工 地	上川郡下川町 上川北部森林管理署 275林班ほか		
工 事 名	名寄川支流小屋の沢治山工事		
図 面 番 号		縮 尺	縦 1:200 横 1:1,000
受 託 者 名	株式会社森林環境リアライズ	管理技術者	三 谷 修 司
設 計 者	三 谷 修 司	製 図 者	藤 井 佑 太
北 海 道 森 林 管 理 局 上 川 北 部 森 林 管 理 署			



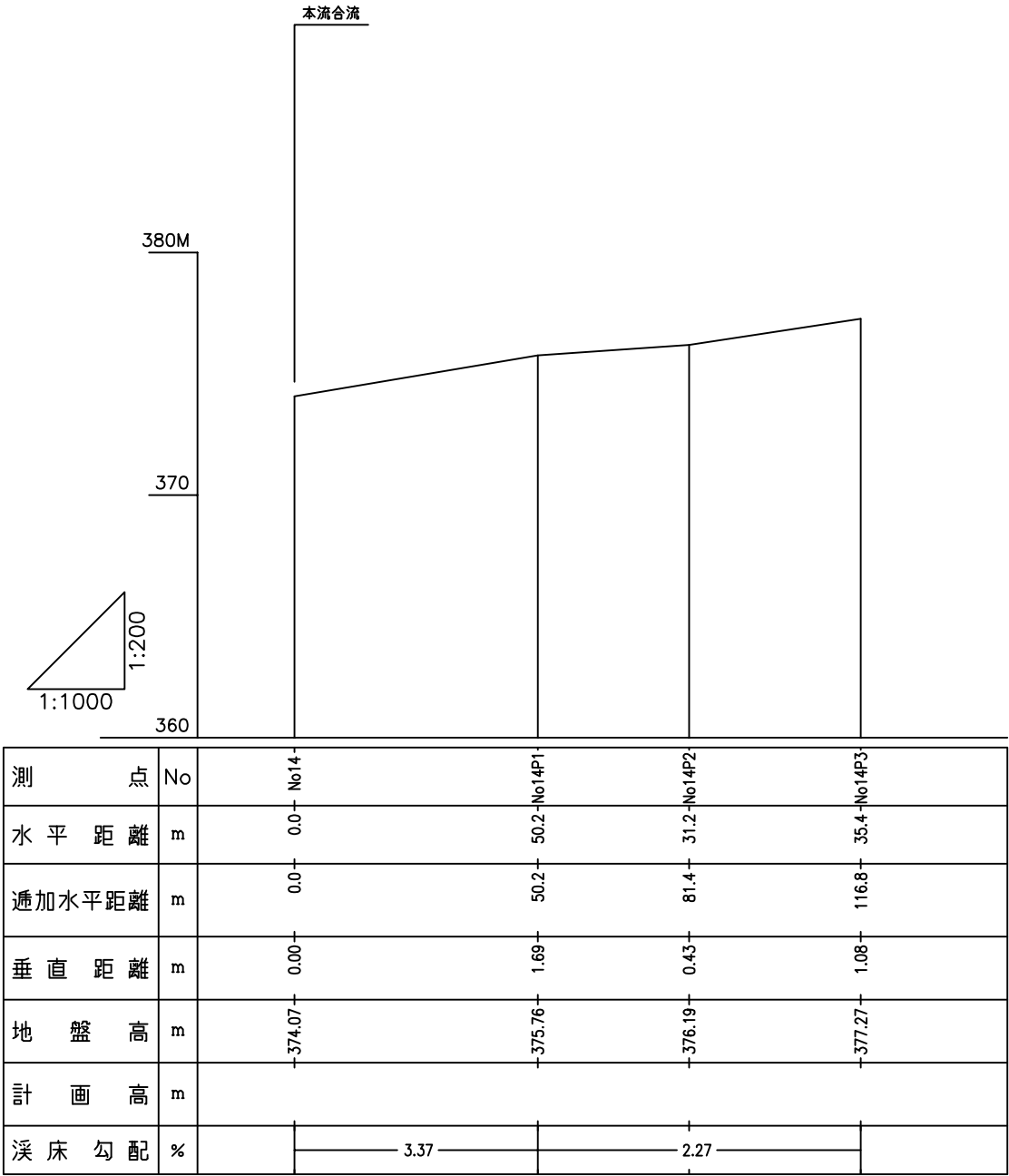
コンクリート谷止工 支 流 1

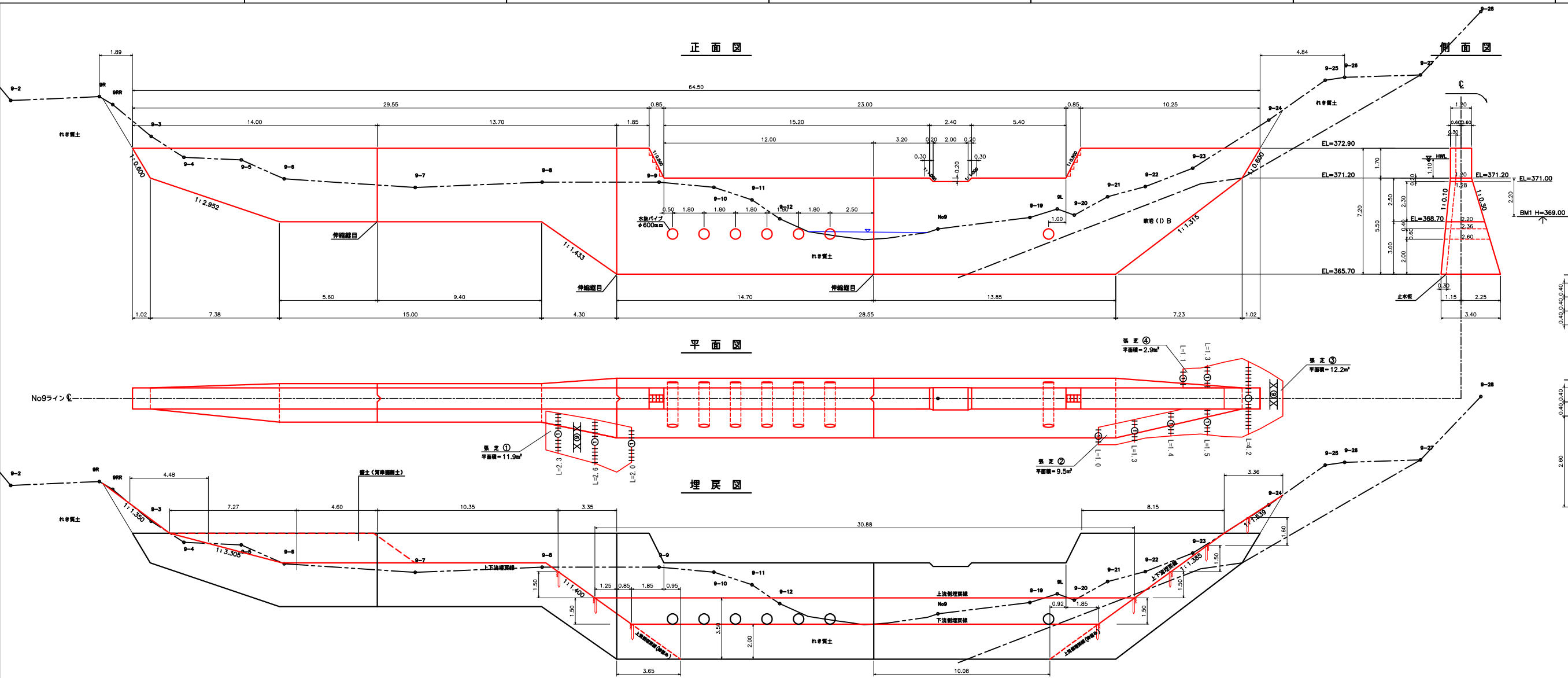
年 度	令 和 7 年 度		
図 面 名	溪 床 縦 断 面 図		
施 工 地	上川郡下川町 上川北部森林管理署 275林班ほか		
工 事 名	名寄川支流小屋の沢治山工事		
図 面 番 号		縮 尺	縦 1:200 横 1:1,000
受 託 者 名	株式会社森林環境リアライズ	管理技術者	三 谷 修 司
設 計 者	三 谷 修 司	製 図 者	藤 井 佑 太
北 海 道 森 林 管 理 局 上 川 北 部 森 林 管 理 署			



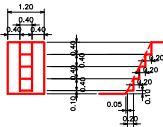
コンクリート谷止工 支 流 2

年 度	令 和 7 年 度		
図 面 名	溪 床 縦 断 面 図		
施 工 地	上川郡下川町 上川北部森林管理署 275林班ほか		
工 事 名	名寄川支流小屋の沢治山工事		
図 面 番 号		縮 尺	縦 1:200 横 1:1,000
受 託 者 名	株式会社森林環境リアライズ	管理技術者	三谷 修司
設 計 者	三谷 修司	製 図 者	藤井 佑太
北 海 道 森 林 管 理 局 上 川 北 部 森 林 管 理 署			

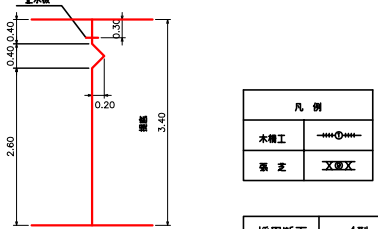
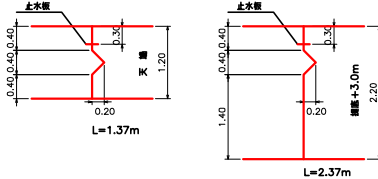




放水路階段詳細図  
S=1:100



伸縮継目詳細図  
S=1:50

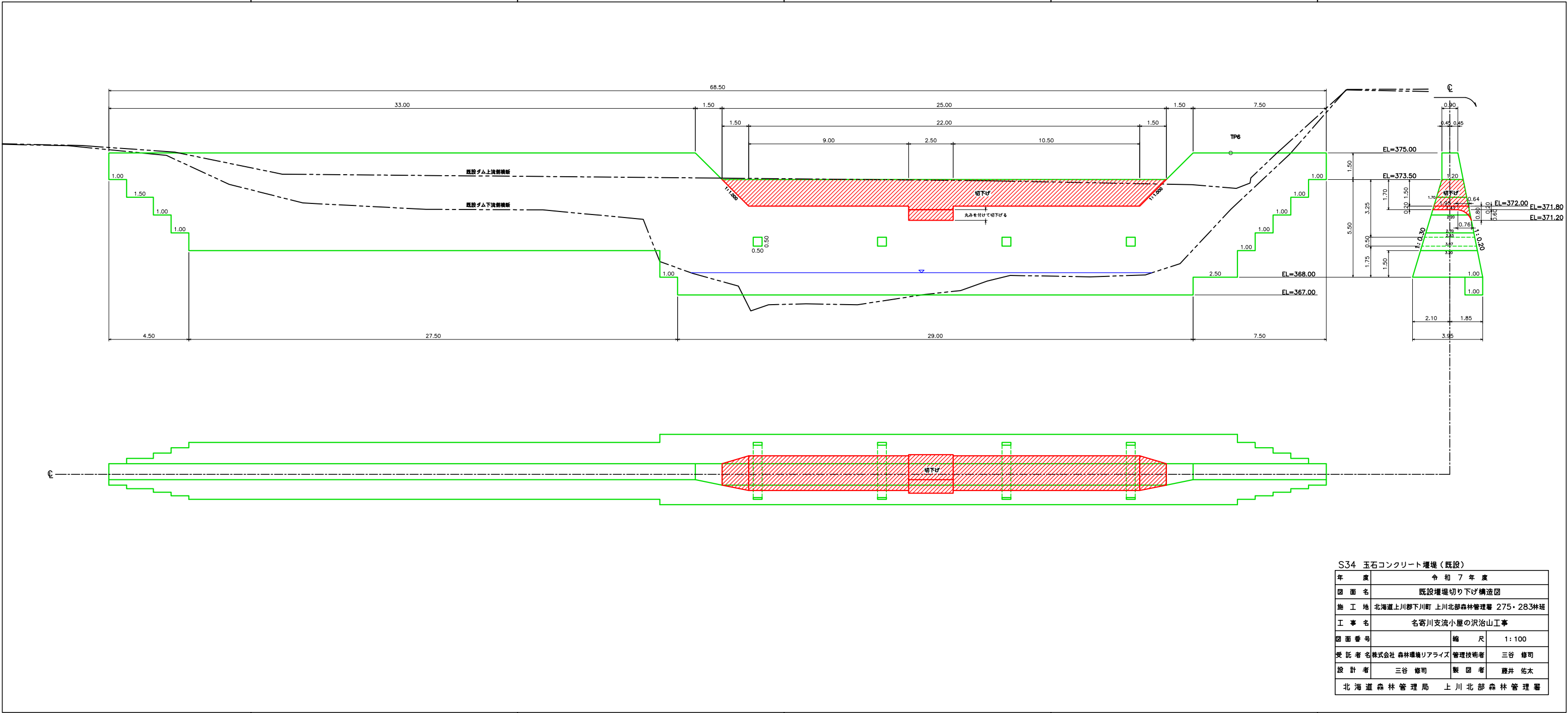


凡 例	
水理工	---(H)---
張 芝	XXXXX

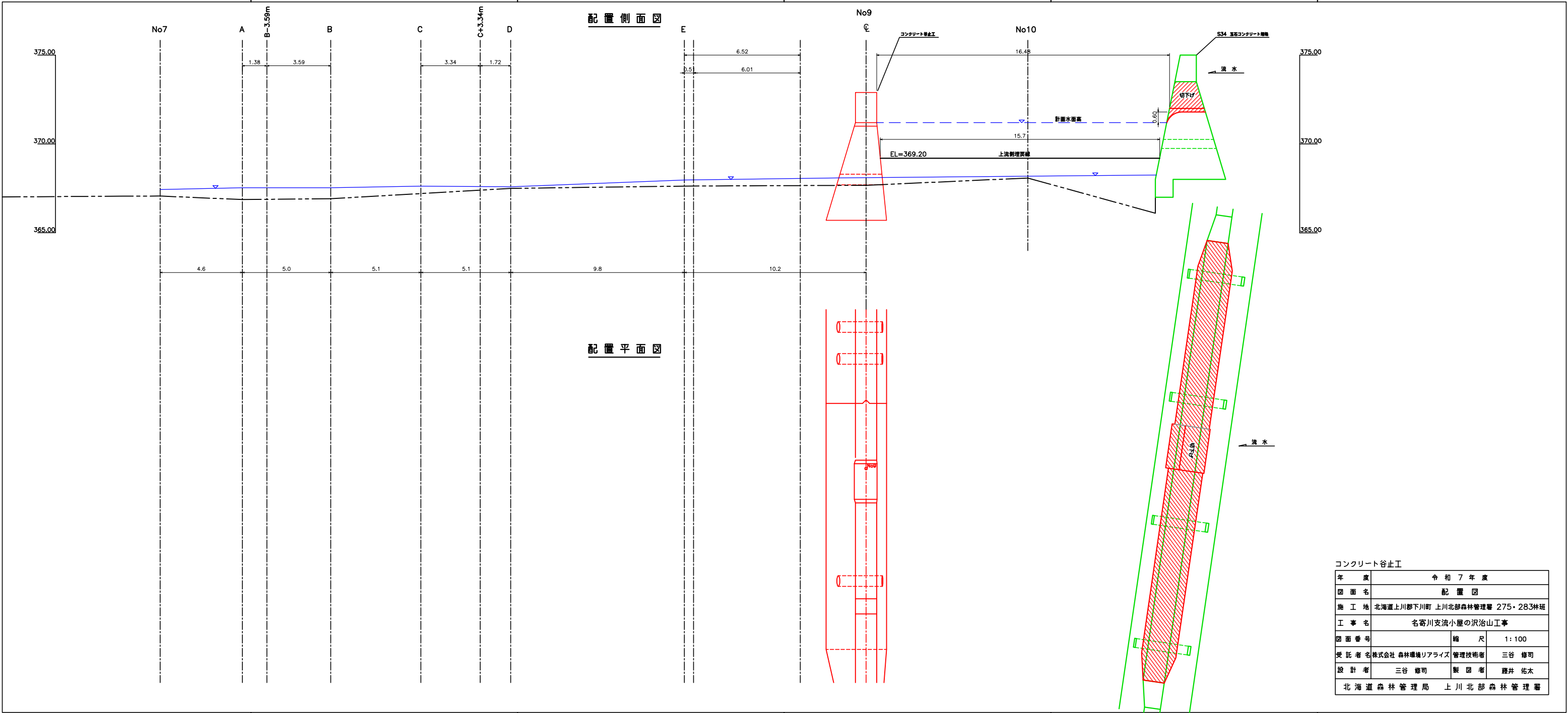
採用断面	4型
計画水深	1.10m

コンクリート谷止工

年 度	令和 7 年 度
図 面 名	構 造 図
施 工 地	北海道上川郡下川町 上川北部森林管理署 275・283林班
工 事 名	名寄川支流小屋の沢治山工事
図 面 番 号	縮 尺 1:100
受 託 者	名 株式会社 森林環境リライズ 管理技術者 三谷 修司
設 計 者	三谷 修司 製 図 者 藤井 佑太
北海道森林管理局 上川北部森林管理署	



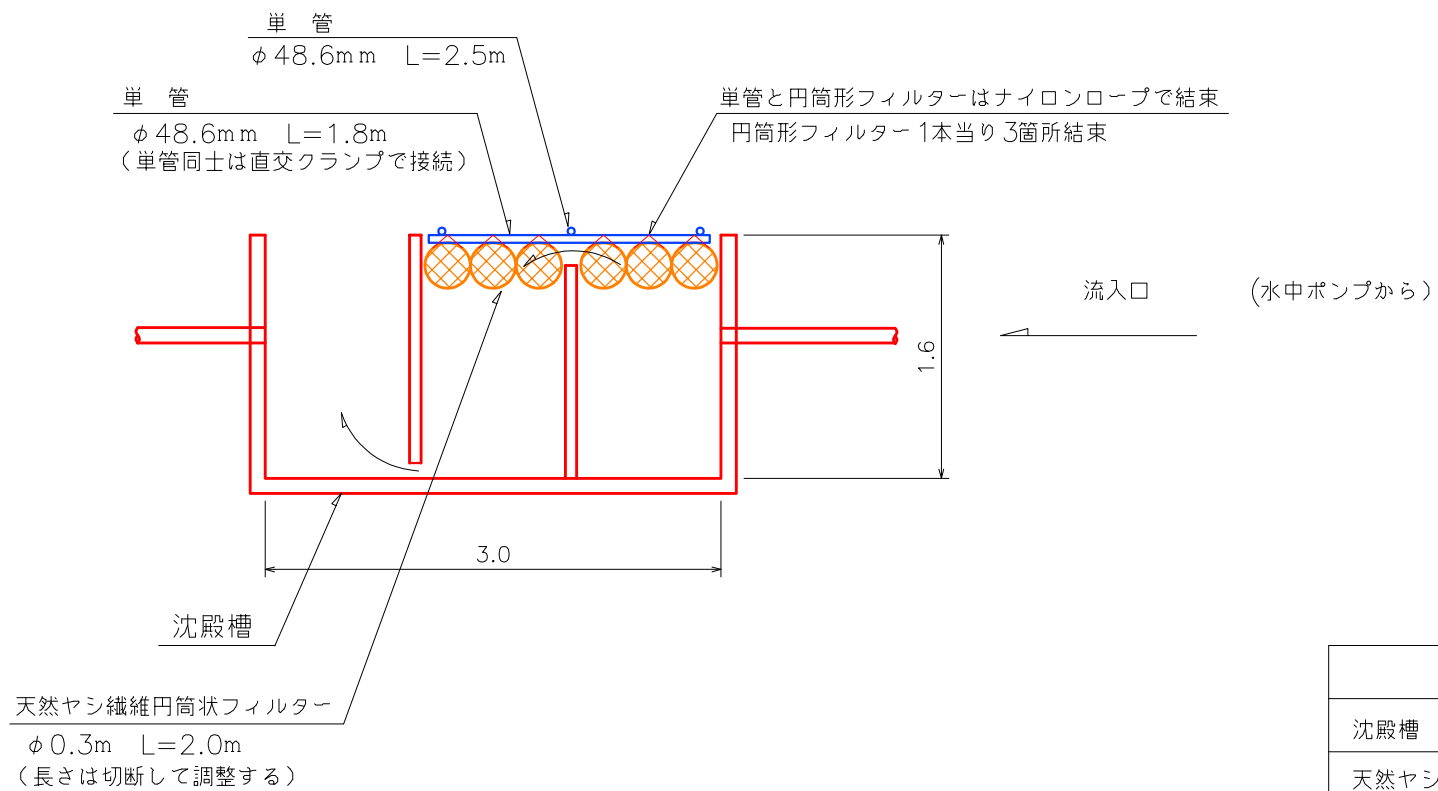
S34 玉石コンクリート堰堤（既設）			
年 度	令和 7 年 度		
図 面 名	既設堰堤切り下げ構造図		
施 工 地	北海道上川郡下川町 上川北部森林管理署 275・283林班		
工 事 名	名寄川支流小屋の沢治山工事		
図 面 番 号	縮 尺	1：100	
受 託 者 名	株式会社 森林環境リアライズ	管理技術者	三谷 修司
設 計 者	三谷 修司	製 図 者	藤井 佑太
北海道森林管理局 上川北部森林管理署			



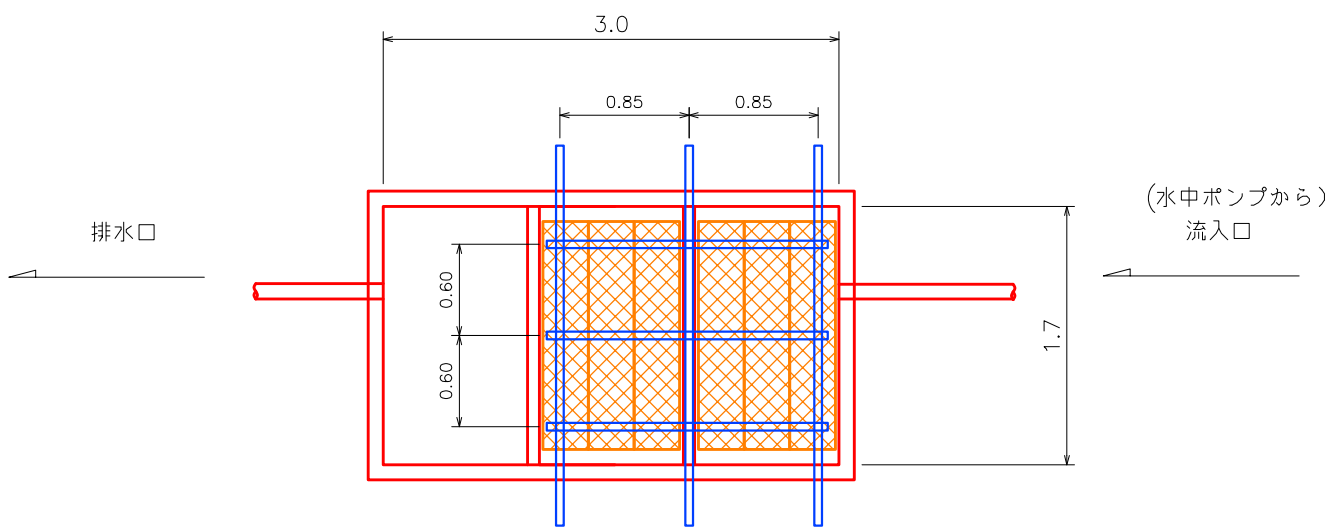
コンクリート谷止工			
年 度	令 和 7 年 度		
図 面 名	配 置 図		
施 工 地	北海道上川郡下川町 上川北部森林管理署 275・283林班		
工 事 名	名寄川支流小屋の沢治山工事		
図 面 番 号	縮 尺	1：100	
受 託 者 名	株式会社 森林環境リアライズ	管理技術者	三谷 修司
設 計 者	三谷 修司	製 図 者	藤井 佑太
北 海 道 森 林 管 理 局 上 川 北 部 森 林 管 理 署			



正面図



平面図

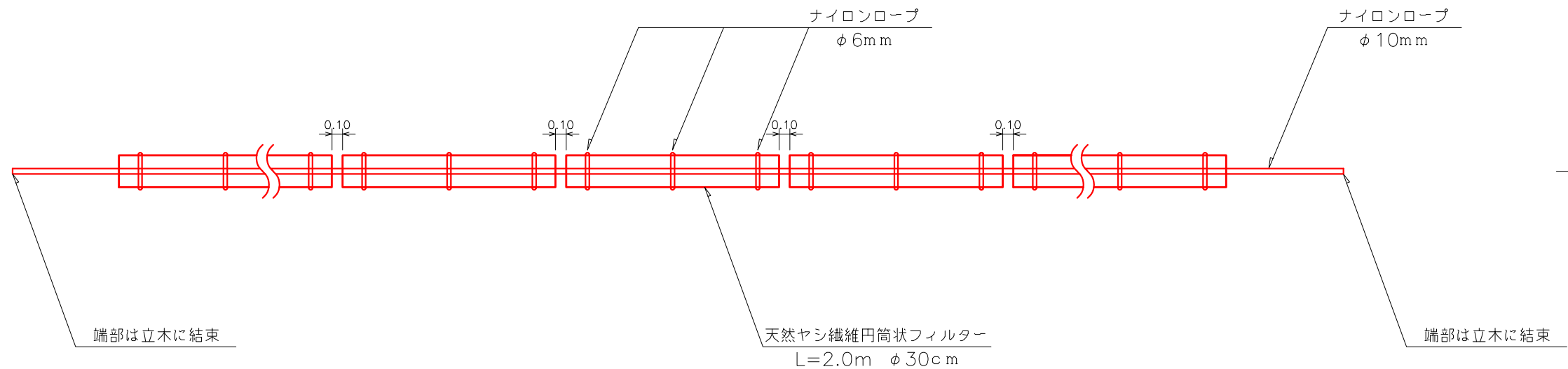


材 料 表 1箇所 当り

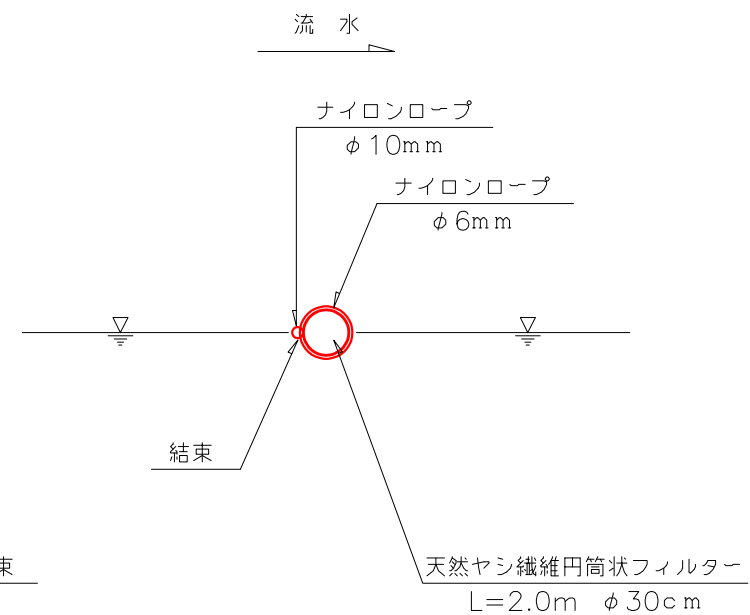
材料名	規格・寸法	数量
沈殿槽	8m <sup>3</sup> タイプ	1槽
天然ヤシ繊維円筒状フィルター	φ0.3m L=2.0m (長さは切断して調整する)	6個
単 管	φ48.6mm L=1.8m	3本
単 管	φ48.6mm L=2.5m	3本
直交クランプ	φ48.6mm用 9箇所	9個
ナイロンロープ	φ6mm 1箇所当り1.5m使用 9箇所	13.5m

年 度	令 和 7 年 度		
図 面 名	沈 殿 槽 標 準 図		
施 工 地	北海道上川郡下川町 上川北部森林管理署 275・283林班		
工 事 名	名寄川支流小屋の沢治山工事		
図 面 番 号		縮 尺	1:50
受 託 者 名	株式会社 森林環境リアライズ	管理技術者	三 谷 修 司
設 計 者	三 谷 修 司	製 図 者	藤 井 佑 太
北 海 道 森 林 管 理 局 上 川 北 部 森 林 管 理 署			

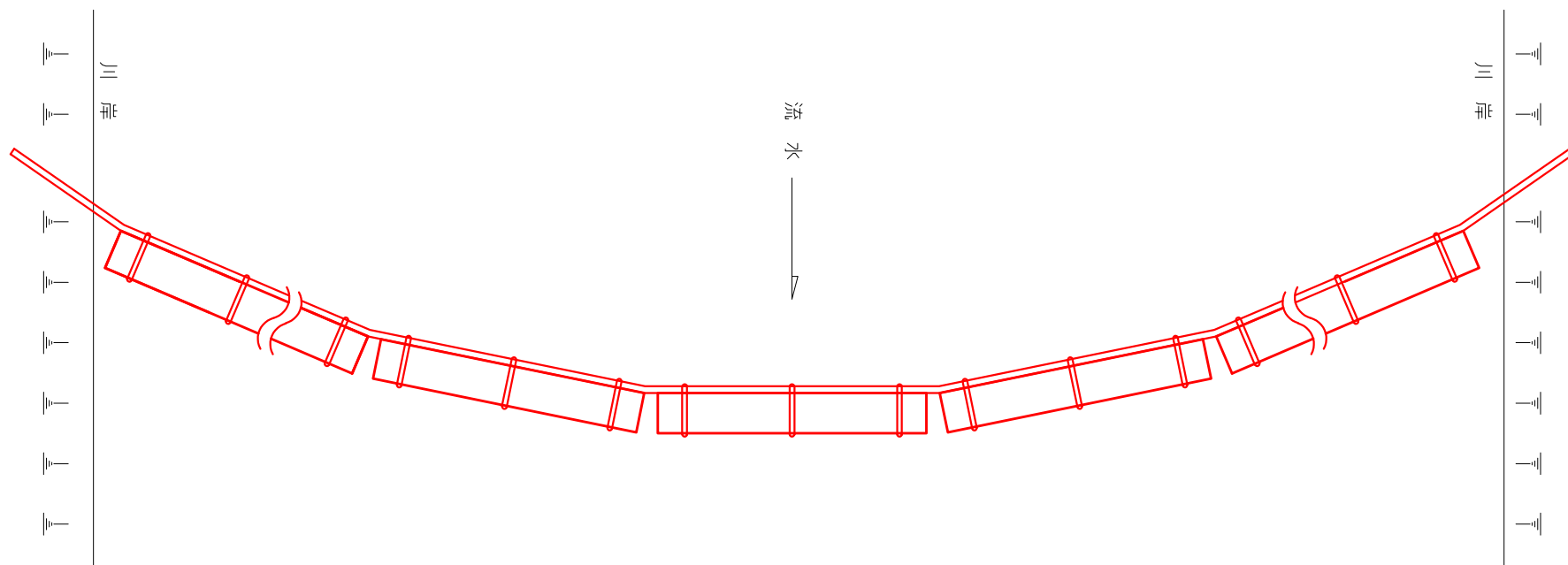
正面図



側面図



平面図



材料表 L=2.1m 当り

材 料 名	規格・寸法	数量
天然ヤシ繊維円筒状フィルター	L=2.0m φ30cm	1本
ナイロンロープ	φ10mm 2.1m	2.1m
ナイロンロープ	φ6mm 1.5m×3箇所	4.5m

※両端を立木等に固定するためにナイロンロープφ10mmが20m（10m×2箇所）必要

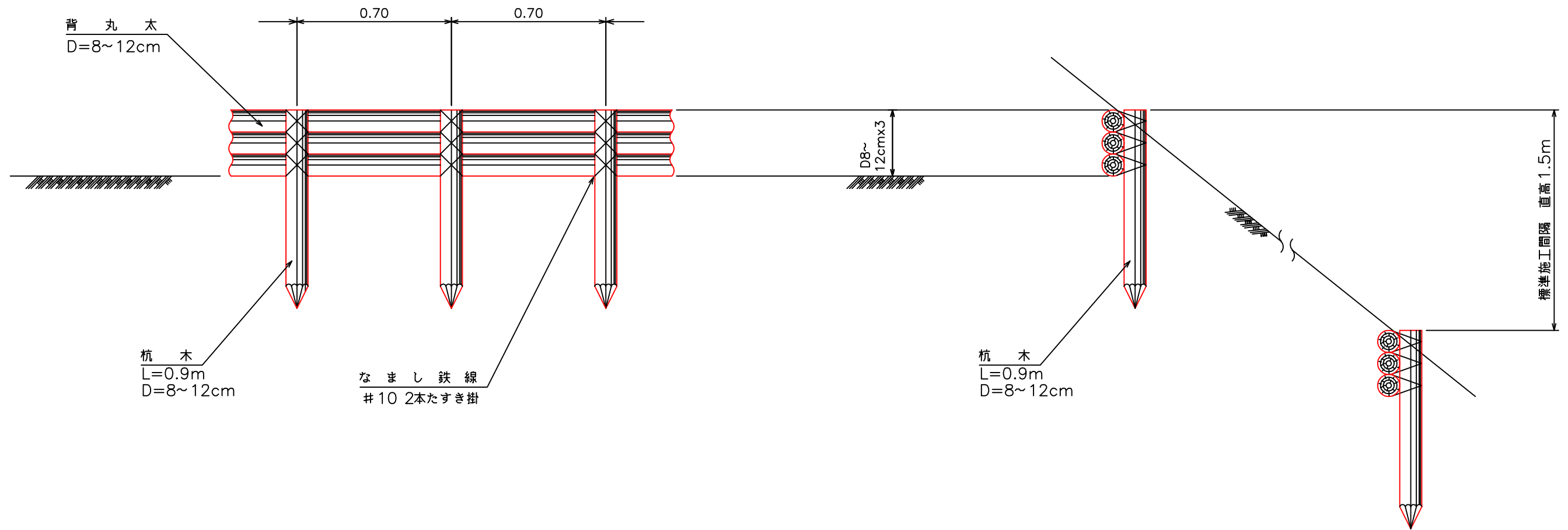
年 度	令和7年度		
図 面 名	濁水低減フェンス標準図		
施 工 地	北海道上川郡下川町 上川北部森林管理署 275・283林班		
工 事 名	名寄川支流小屋の沢治山工事		
図 面 番 号		縮 尺	1:50
受 託 者 名	株式会社 森林環境リアライズ	管理技術者	三谷 修司
設 計 者	三谷 修司	製 図 者	藤井 佑太
北海道森林管理局 上川北部森林管理署			

木 柵 工

S=1:20

正 面 図

側 面 図



材 料 表

10m当たり

区 分	規 格	本 数	単 位 量	数 量
背 丸 太	L=1.8m D=8~12cm	16.7本	0.036m <sup>3</sup> /本	0.601m <sup>3</sup>
杭 木	L=0.9m D=8~12cm	14.3本	0.009m <sup>3</sup> /本	0.129m <sup>3</sup>
小 計				0.730m <sup>3</sup>
結 束 鉄 線	#10 1箇所当たり1.2m	42.9箇所	0.063kg/m	3.24kg

年 度	令 和 7 年 度		
図 面 名	木 柵 工 標 準 図		
施 工 地	北海道上川郡下川町 上川北部森林管理署 275・283林班		
工 事 名	名寄川支流小屋の沢治山工事		
図 面 番 号		縮 尺	1:20
受 託 者 名	株式会社 森林環境リアライズ	管理技術者	三 谷 修 司
設 計 者	三 谷 修 司	製 図 者	藤 井 佑 太
北 海 道 森 林 管 理 局 上 川 北 部 森 林 管 理 署			