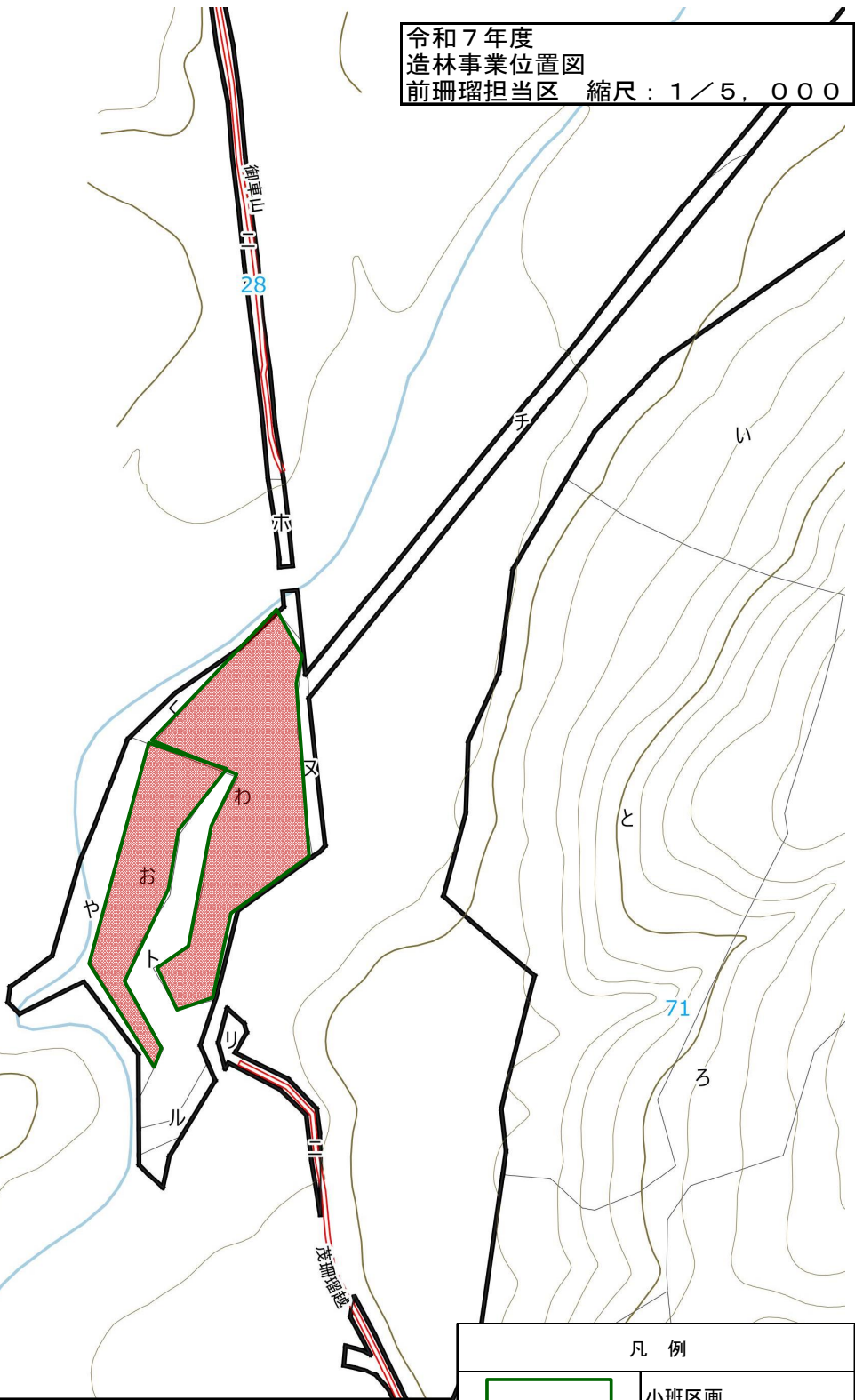
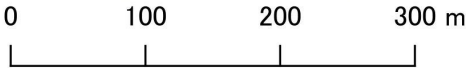


令和7年度
造林事業位置図
前珊瑚担当区 縮尺：1／5,000



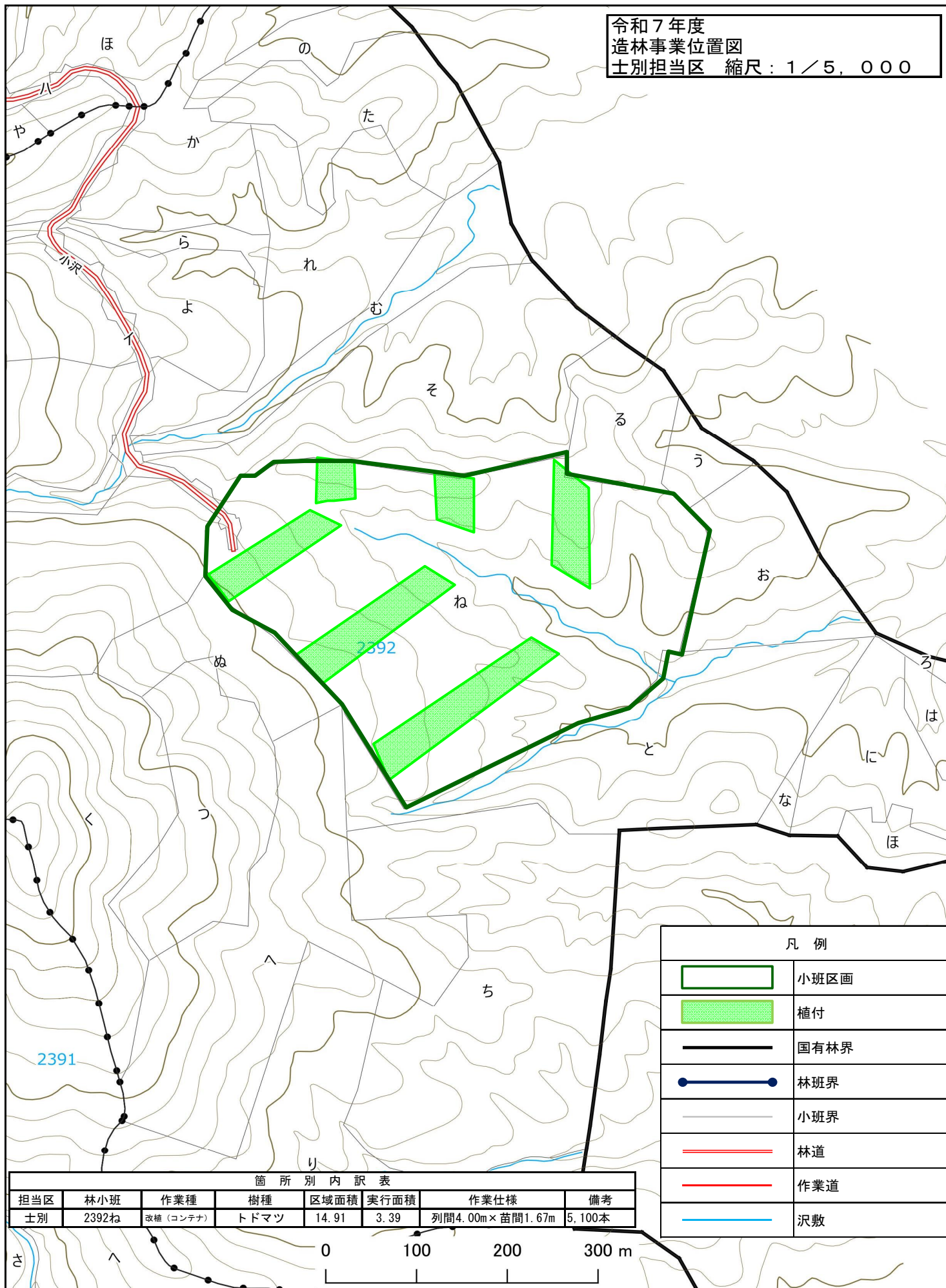
箇 所 別 内 訳 表							
担当区	林小班	作業種	樹種	区域面積	実行面積	作業仕様	備考
前珊瑚	71わ	大型機械地拵		1.87	1.87	全刈	
前珊瑚	71お	大型機械地拵		0.81	0.81	全刈	
計				2.68	2.68		

箇 所 別 内 訳 表							
担当区	林小班	作業種	樹種	区域面積	実行面積	作業仕様	備考
前珊瑚	71わ	改植（コンテナ）	トドマツ	1.87	1.87	列間4.00m×苗間1.67m	2,810本
前珊瑚	71お	改植（コンテナ）	トドマツ	0.81	0.81	列間4.00m×苗間1.67m	1,220本
計				2.68	2.68		

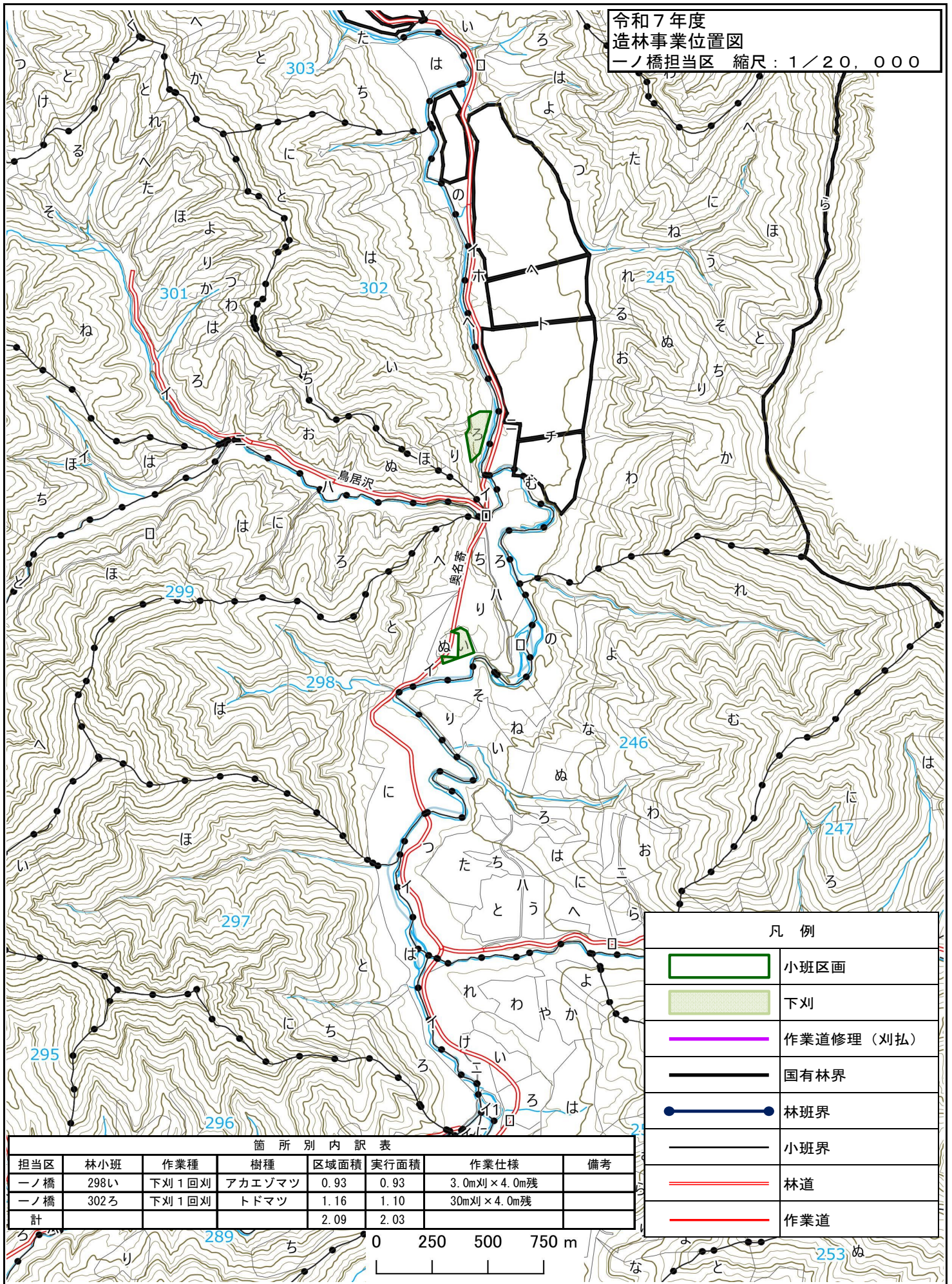


凡 例	
	小班级区画
	地拵・植付
	国有林界
	林班界
	小班级界
	林道
	作業道
	沢敷

令和7年度
造林事業位置図
士別担当区 縮尺：1／5,000

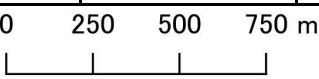


令和7年度
造林事業位置図
一ノ橋担当区 縮尺：1/20,000

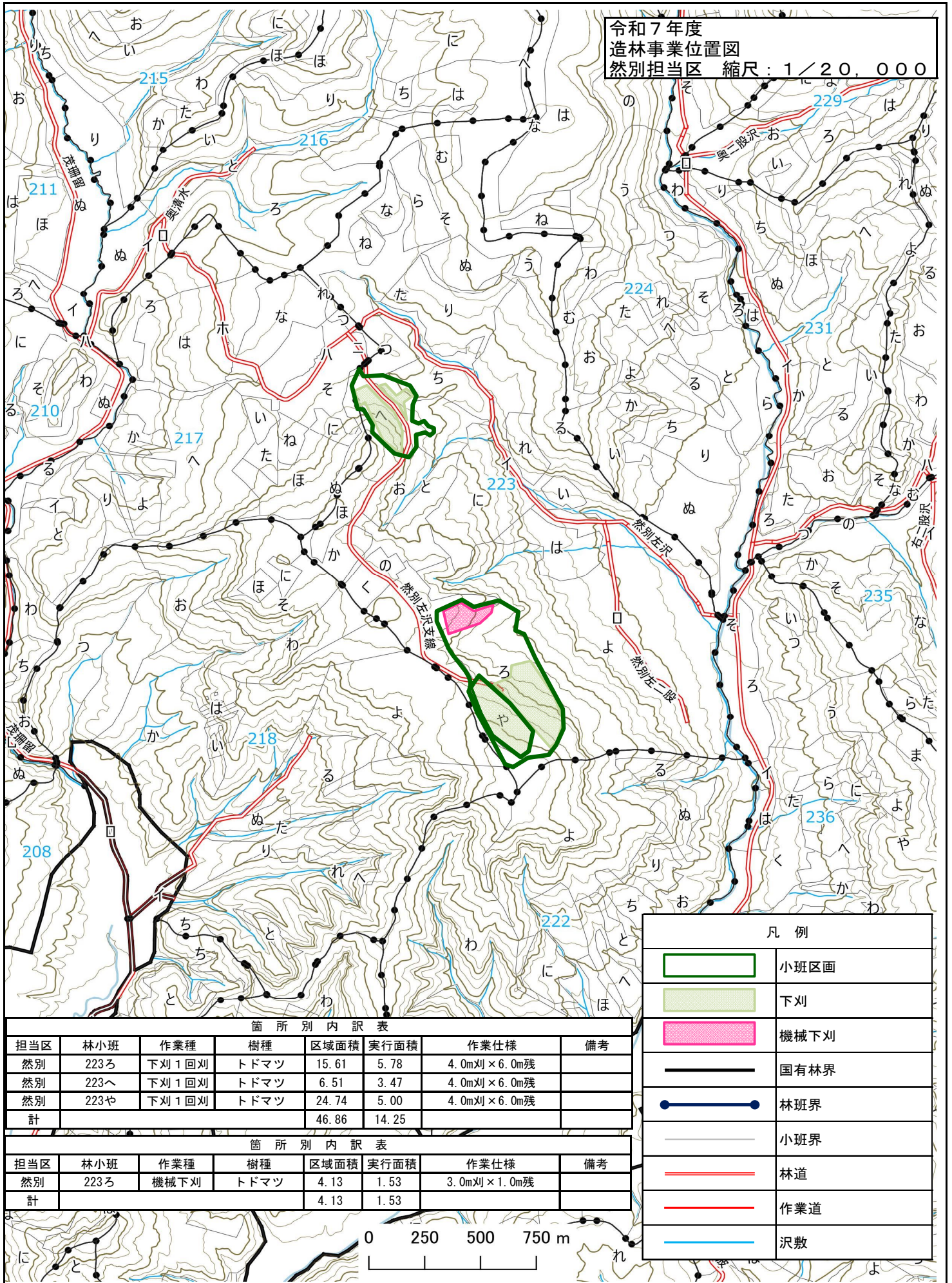


凡 例	
	小班区画
	下刈
	作業道修理（刈払）
	国有林界
	林班界
	小班界
	林道
	作業道

箇 所 別 内 訳 表						
担当区	林小班	作業種	樹種	区域面積	実行面積	作業仕様
一ノ橋	298い	下刈 1 回刈	アカエゾマツ	0.93	0.93	3.0m刈×4.0m残
一ノ橋	302ろ	下刈 1 回刈	トドマツ	1.16	1.10	30m刈×4.0m残
計				2.09	2.03	



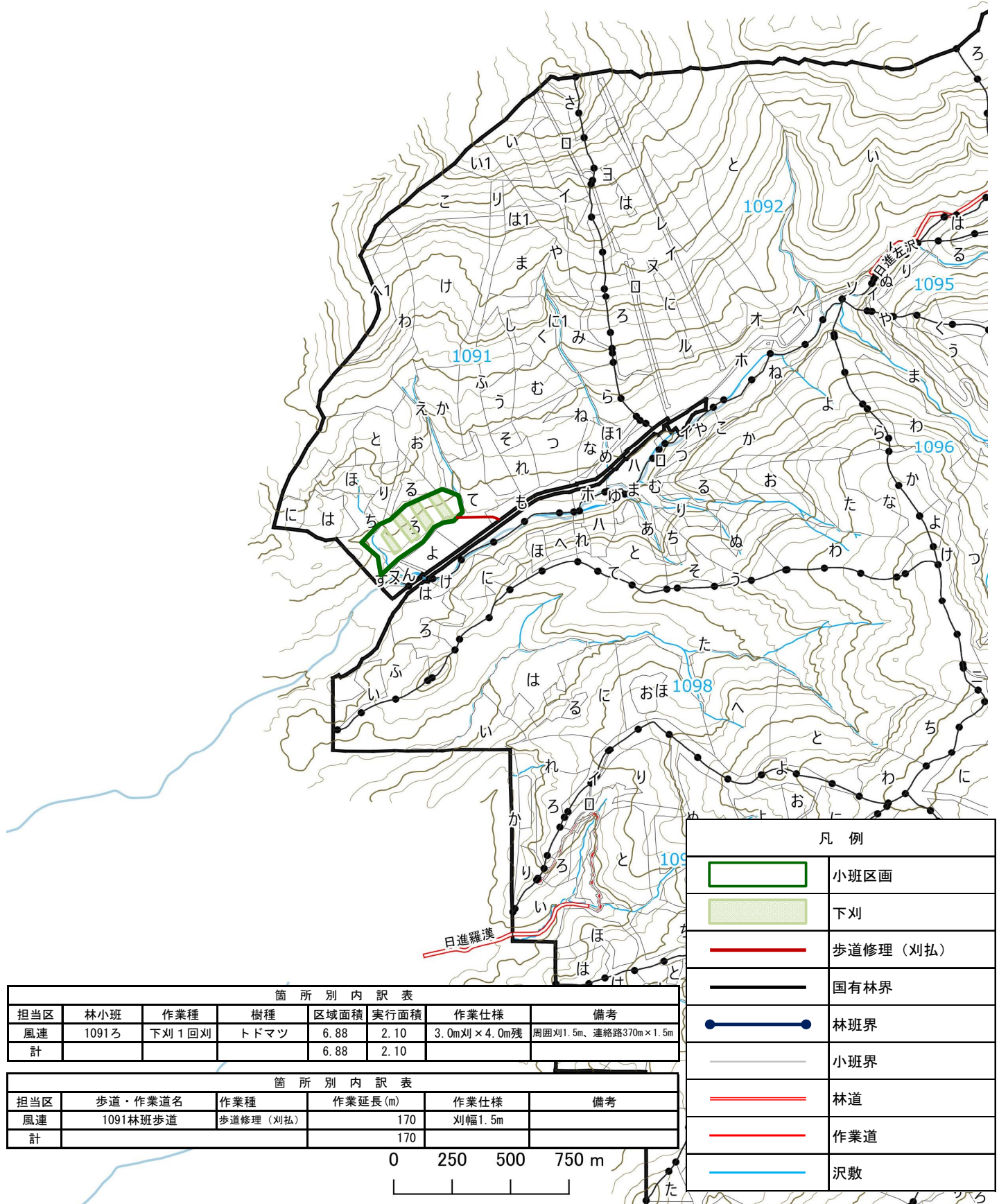
令和7年度
造林事業位置図
然別担当区 縮尺：1/20,000



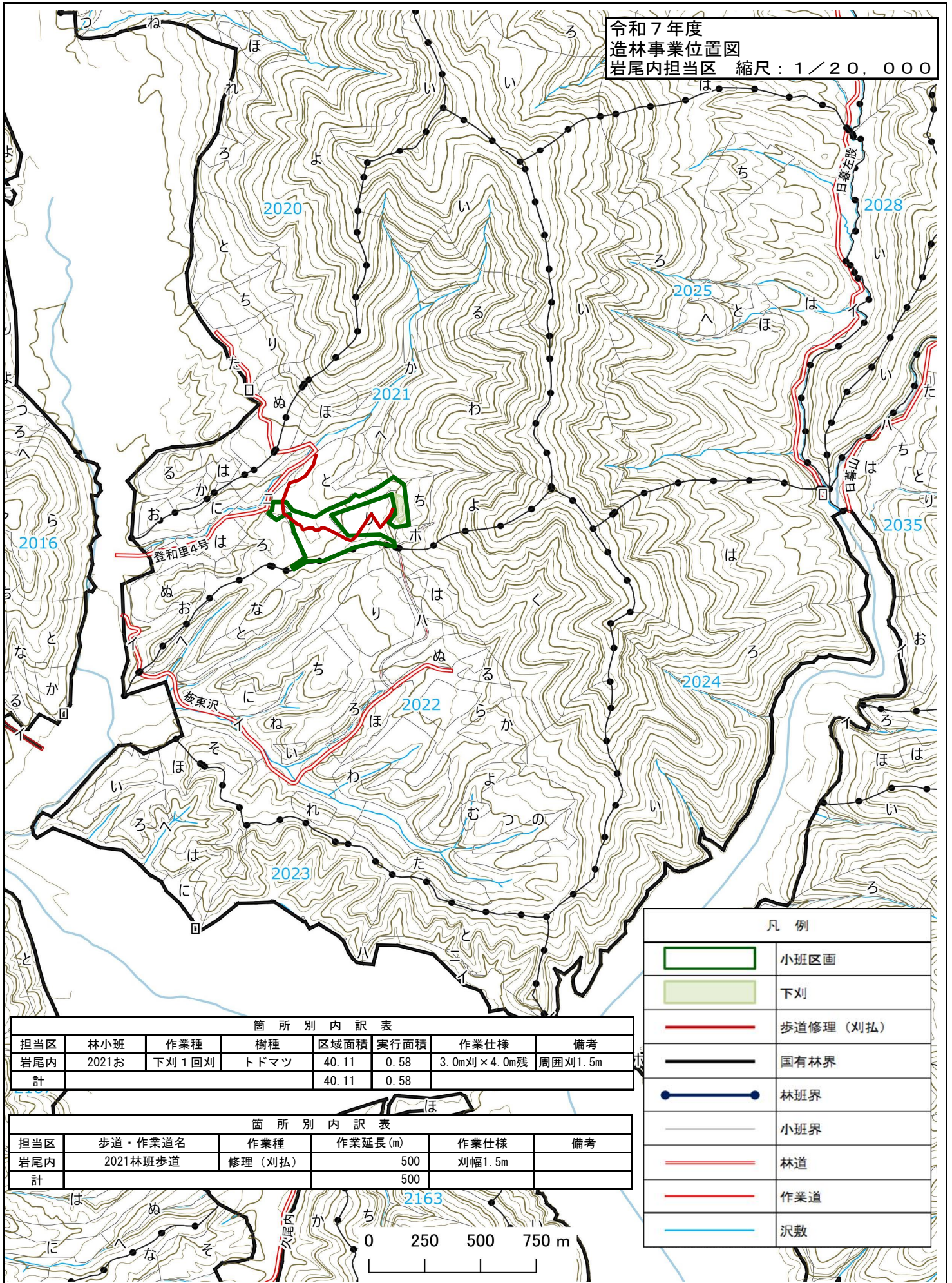
凡 例	
	小班区画
	下刈
	機械下刈
	国有林界
	林班界
	小班界
	林道
	作業道
	沢敷

箇 所 別 内 訳 表							
担当区	林小班	作業種	樹種	区域面積	実行面積	作業仕様	備考
然別	223ろ	下刈 1 回刈	トドマツ	15.61	5.78	4.0m刈×6.0m残	
然別	223へ	下刈 1 回刈	トドマツ	6.51	3.47	4.0m刈×6.0m残	
然別	223や	下刈 1 回刈	トドマツ	24.74	5.00	4.0m刈×6.0m残	
計				46.86	14.25		

箇 所 別 内 訳 表							
担当区	林小班	作業種	樹種	区域面積	実行面積	作業仕様	備考
然別	223ろ	機械下刈	トドマツ	4.13	1.53	3.0m刈×1.0m残	
計				4.13	1.53		



令和7年度
造林事業位置図
岩尾内担当区 縮尺：1/20,000



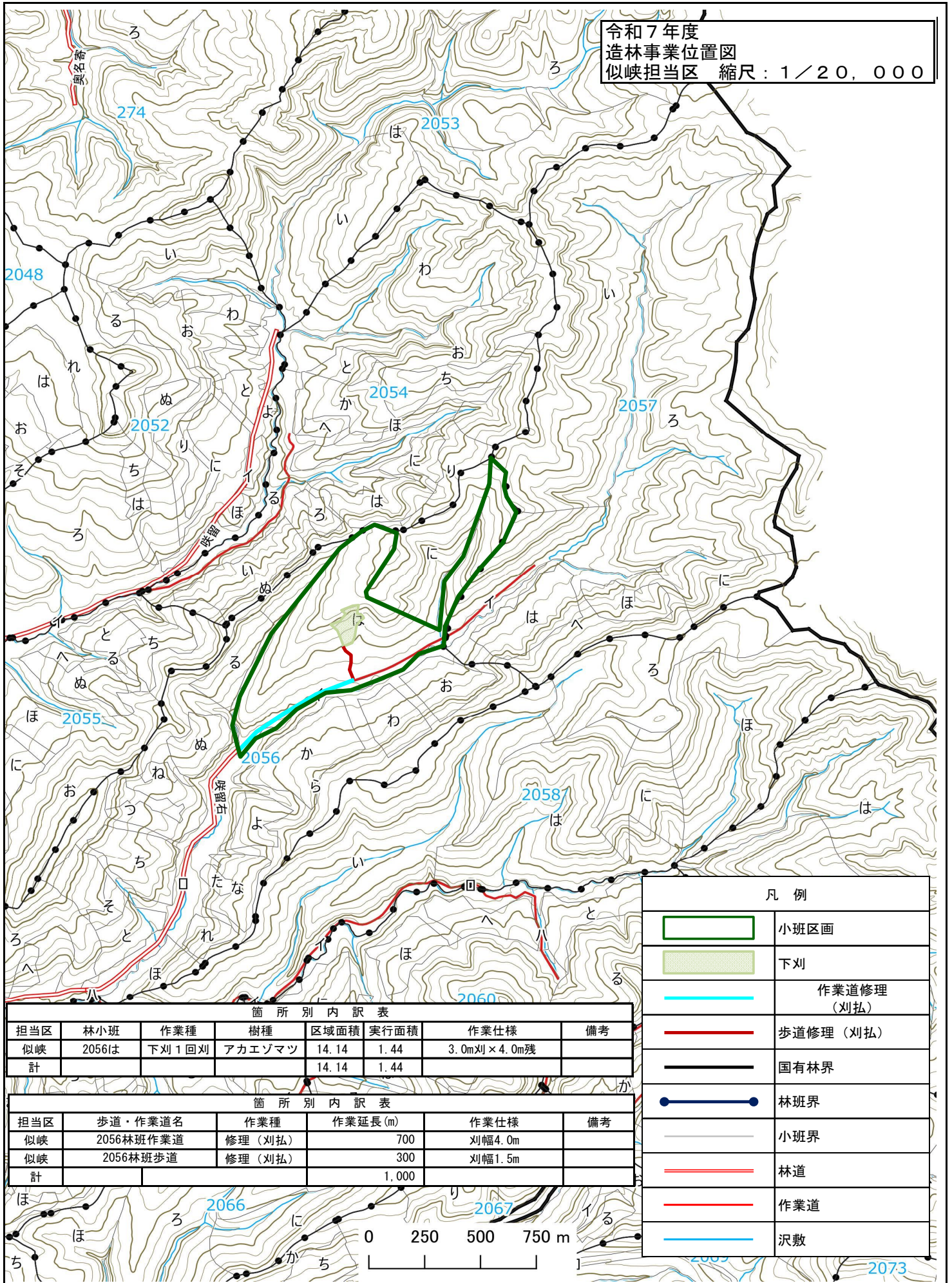
箇所別内訳表							
担当区	林小班	作業種	樹種	区域面積	実行面積	作業仕様	備考
岩尾内	2021お	下刈1回刈	トドマツ	40.11	0.58	3.0m刈×4.0m残	周囲刈1.5m
計				40.11	0.58		

箇所別内訳表					
担当区	歩道・作業道名	作業種	作業延長(m)	作業仕様	備考
岩尾内	2021林班歩道	修理(刈払)	500	刈幅1.5m	
計			500		

凡 例	
	小班区画
	下刈
	歩道修理(刈払)
	国有林界
	林班界
	小班界
	林道
	作業道
	沢敷

0 250 500 750 m

令和7年度
造林事業位置図
似峡担当区 縮尺：1／20,000

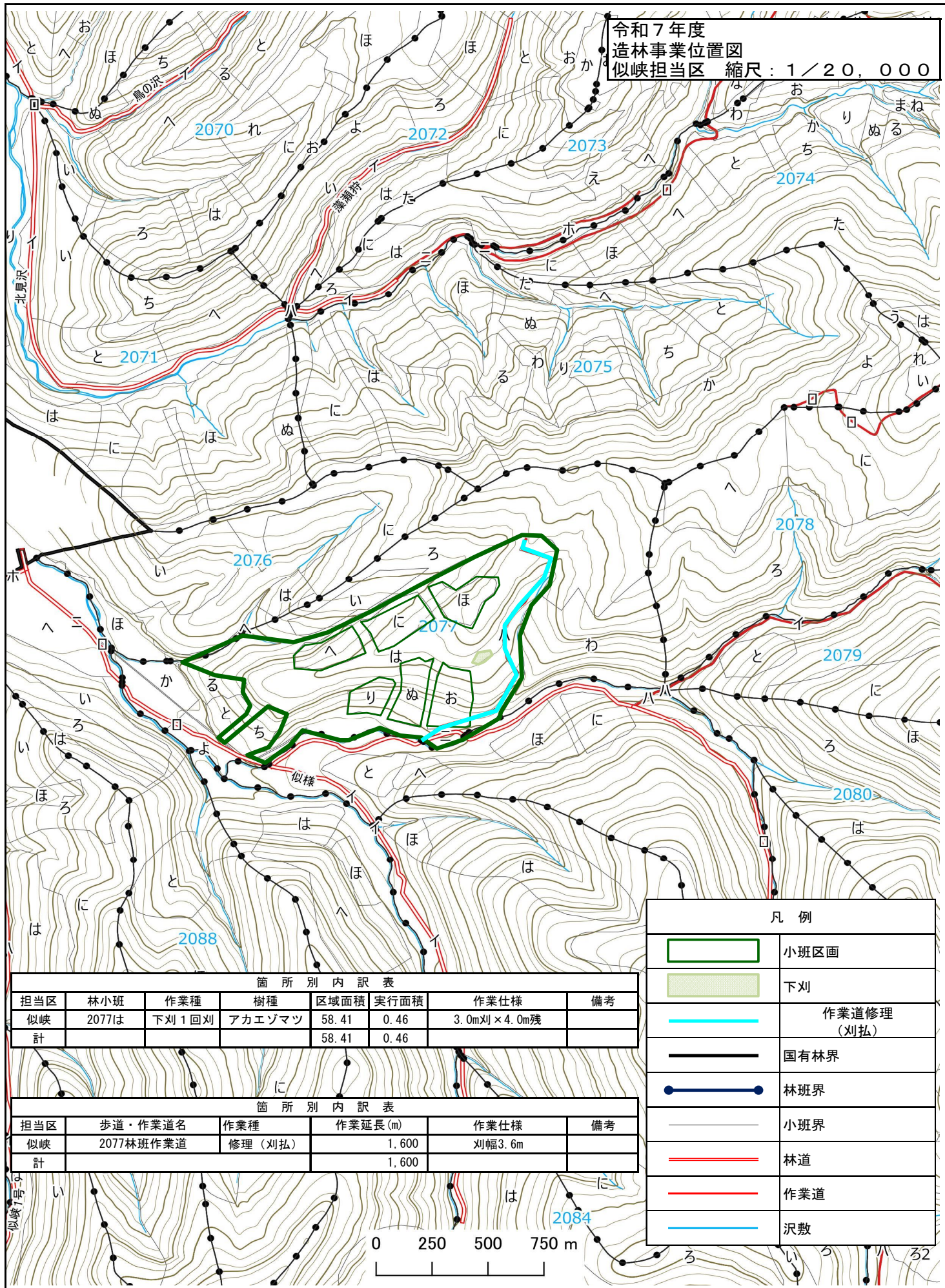


凡 例	
	小班区画
	下刈
	作業道修理 (刈払)
	歩道修理 (刈払)
	国有林界
	林班界
	小班界
	林道
	作業道
	沢敷

箇 所 別 内 訳 表							
担当区	林小班	作業種	樹種	区域面積	実行面積	作業仕様	備考
似峡	2056は	下刈 1 回刈	アカエゾマツ	14.14	1.44	3.0m刈×4.0m残	
計				14.14	1.44		

箇 所 別 内 訳 表					
担当区	歩道・作業道名	作業種	作業延長(m)	作業仕様	備考
似峡	2056林班作業道	修理 (刈払)	700	刈幅4.0m	
似峡	2056林班歩道	修理 (刈払)	300	刈幅1.5m	
計			1,000		

令和7年度
造林事業位置図
似峡担当区 縮尺：1/20,000



箇所別内訳表

担当区	林小班	作業種	樹種	区域面積	実行面積	作業仕様	備考
似峡	2077は	下刈1回刈	アカエゾマツ	58.41	0.46	3.0m刈×4.0m残	
計				58.41	0.46		

箇所別内訳表

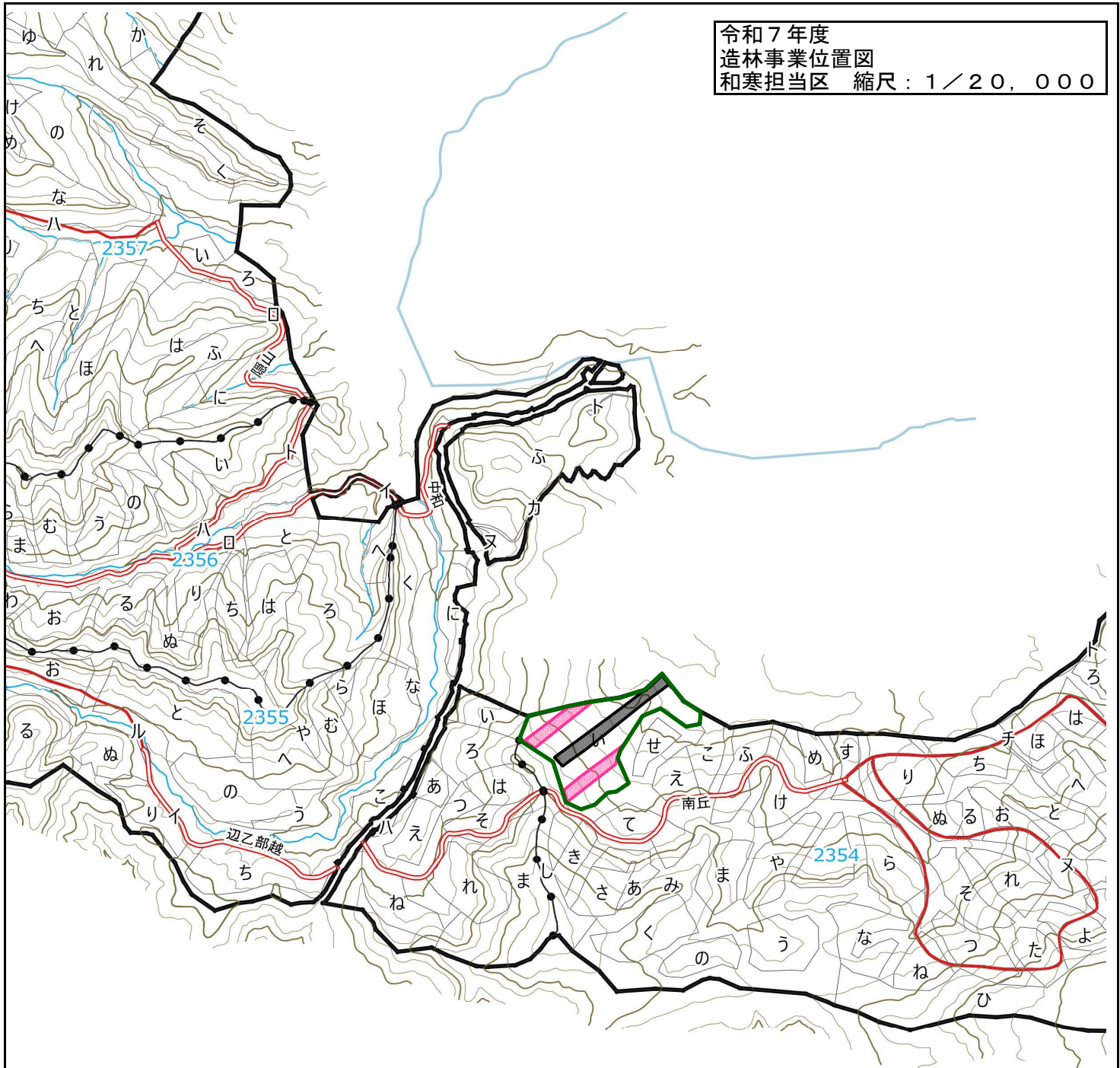
担当区	歩道・作業道名	作業種	作業延長(m)	作業仕様	備考
似峡	2077林班作業道	修理(刈払)	1,600	刈幅3.6m	
計			1,600		

凡例

	小班区画
	下刈
	作業道修理 (刈払)
	国有林界
	林班界
	小班界
	林道
	作業道
	沢敷

0 250 500 750 m

令和7年度
造林事業位置図
和寒担当区 縮尺：1／20,000

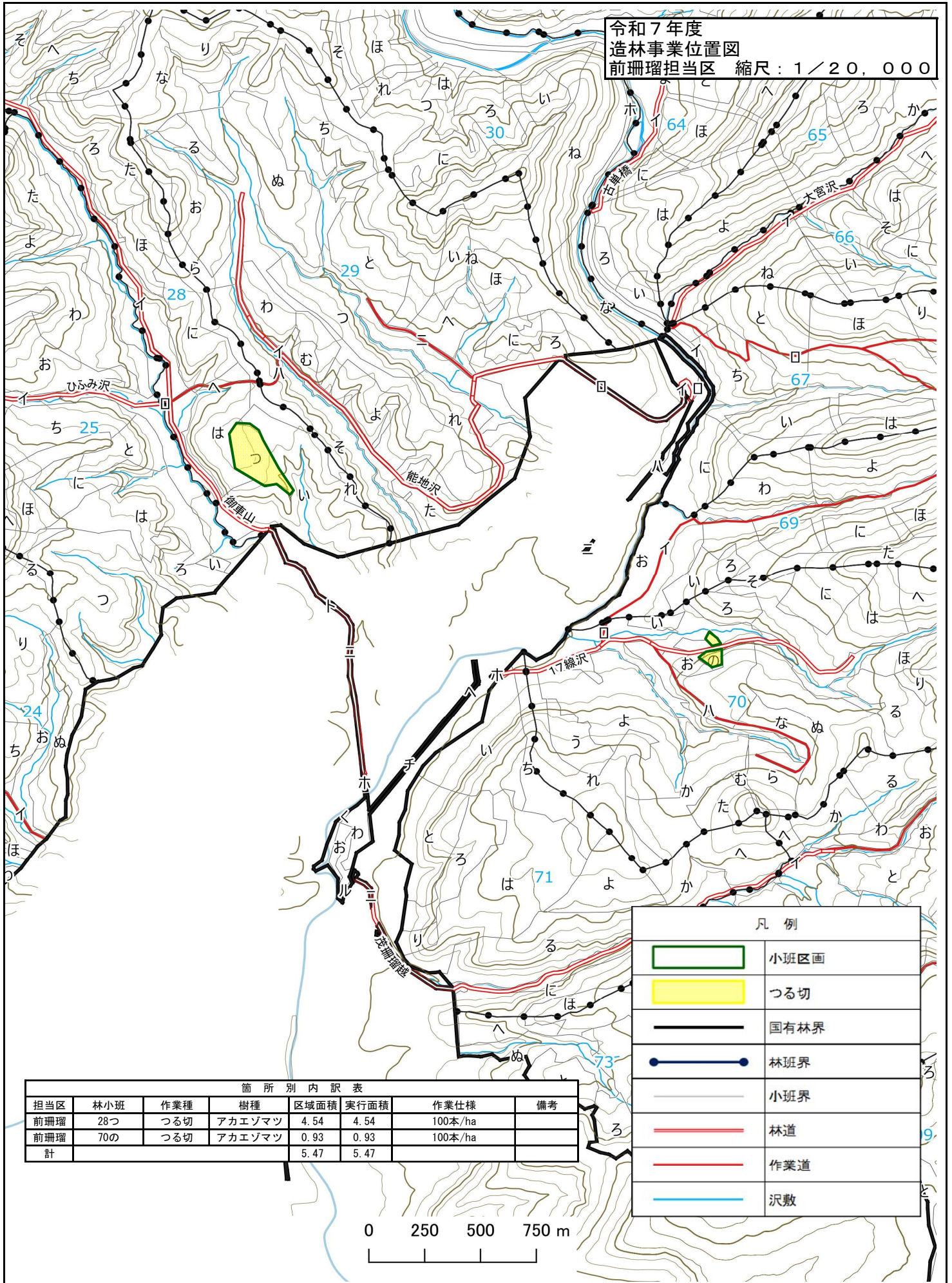


箇 所 別 内 訳 表							
担当区	林小班	作業種	樹種	区域面積	実行面積	作業仕様	備考
和寒	2354い	機械下刈	トドマツ	16.20	2.21	1.4m刈×1.0m残	
計				16.20	2.21		

0 250 500 750 m

凡 例	
	小班区画
	機械下刈
	除地
	国有林界
	林班界
	小班界
	林道
	作業道
	沢敷

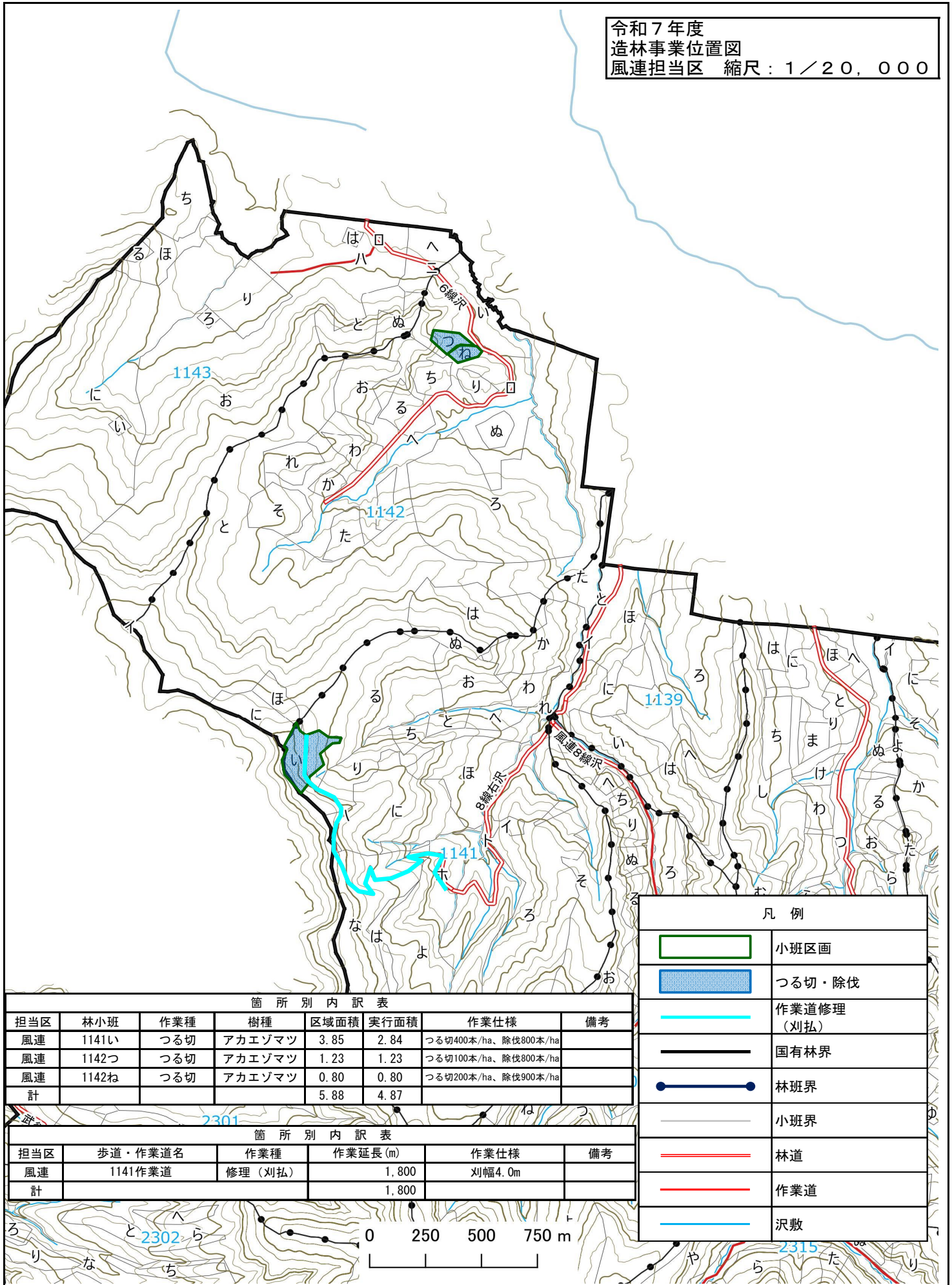
令和7年度
造林事業位置図
前珊瑚担当区 縮尺：1/20,000



箇 所 別 内 訳 表							
担当区	林小班	作業種	樹種	区域面積	実行面積	作業仕様	備考
前珊瑚	28つ	つる切	アカエゾマツ	4.54	4.54	100本/ha	
前珊瑚	70の	つる切	アカエゾマツ	0.93	0.93	100本/ha	
計				5.47	5.47		

凡 例	
	小班区画
	つる切
	国有林界
	林班界
	小班界
	林道
	作業道
	沢敷

0 250 500 750 m



箇所別内訳表

担当区	林小班	作業種	樹種	区域面積	実行面積	作業仕様	備考
風連	1141い	つる切	アカエゾマツ	3.85	2.84	つる切400本/ha、除伐800本/ha	
風連	1142つ	つる切	アカエゾマツ	1.23	1.23	つる切100本/ha、除伐800本/ha	
風連	1142ね	つる切	アカエゾマツ	0.80	0.80	つる切200本/ha、除伐900本/ha	
計				5.88	4.87		

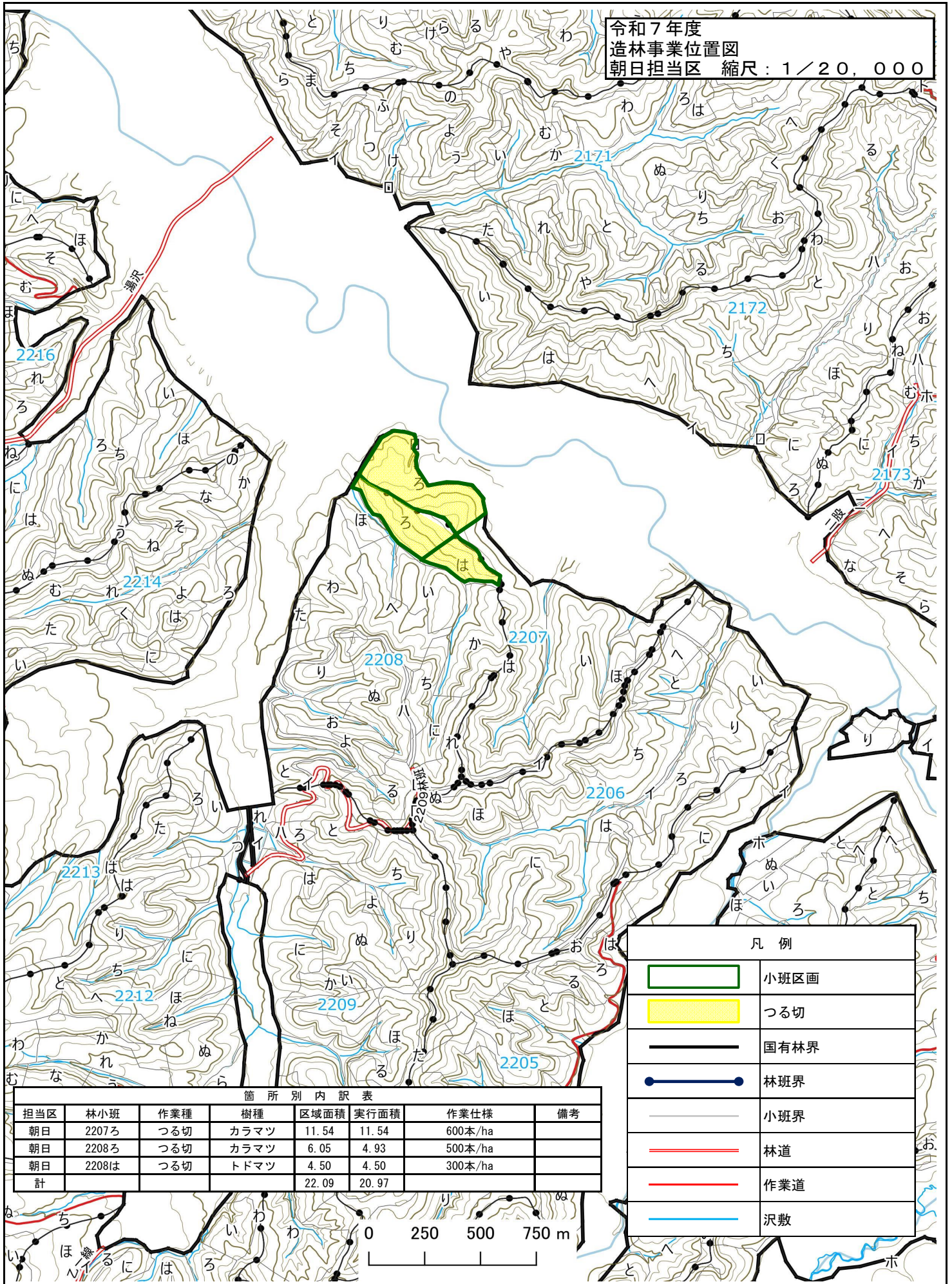
箇所別内訳表

担当区	歩道・作業道名	作業種	作業延長(m)	作業仕様	備考
風連	1141作業道	修理(刈払)	1,800	刈幅4.0m	
計			1,800		

凡例

	小班区画
	つる切・除伐
	作業道修理(刈払)
	国有林界
	林班界
	小班界
	林道
	作業道
	沢敷

令和7年度
造林事業位置図
朝日担当区 縮尺：1/20,000



凡 例	
	小班区画
	つる切
	国有林界
	林班界
	小班界
	林道
	作業道
	沢敷

箇 所 別 内 訳 表

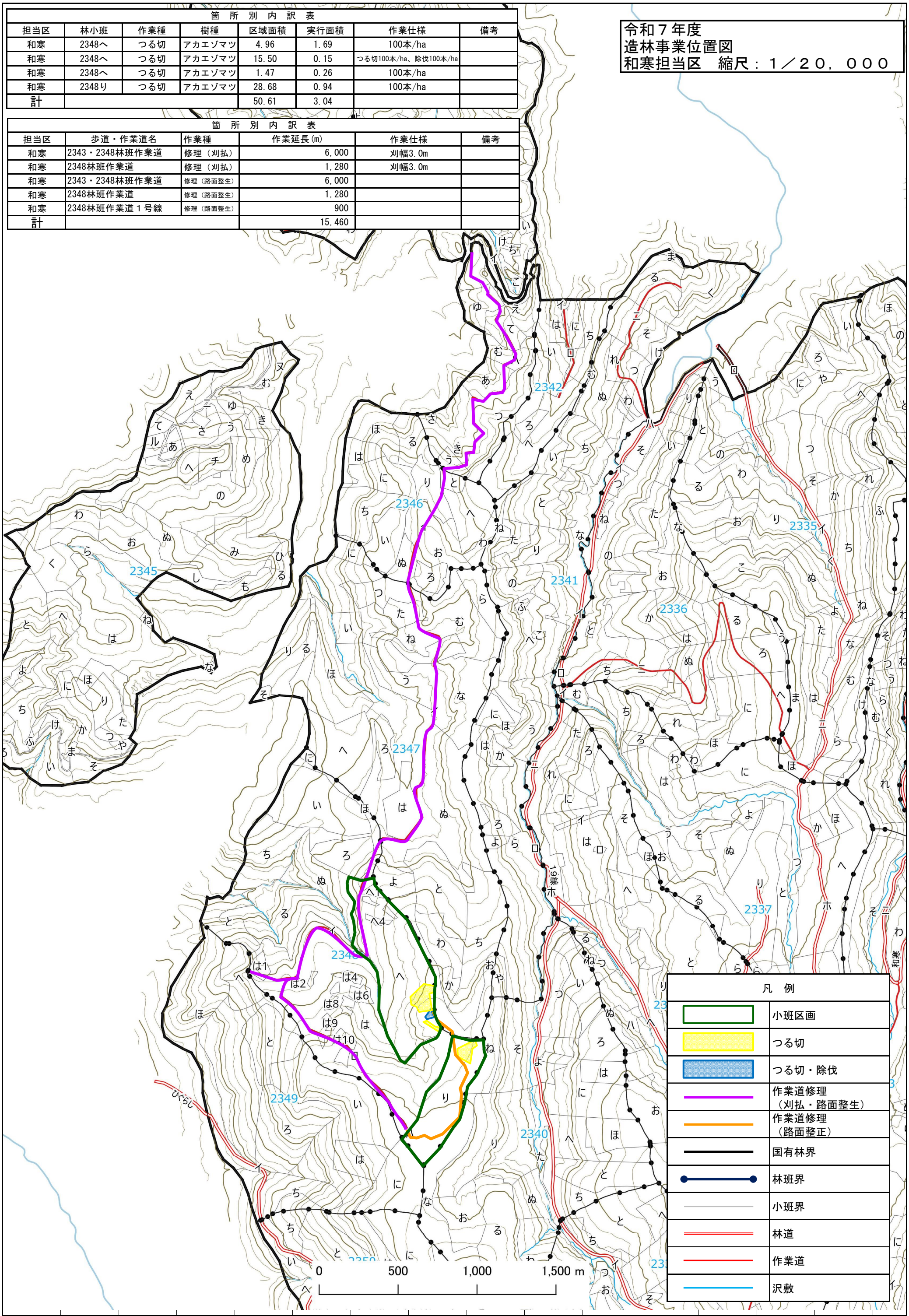
担当区	林小班	作業種	樹種	区域面積	実行面積	作業仕様	備考
朝日	2207ろ	つる切	カラマツ	11.54	11.54	600本/ha	
朝日	2208ろ	つる切	カラマツ	6.05	4.93	500本/ha	
朝日	2208は	つる切	トドマツ	4.50	4.50	300本/ha	
計				22.09	20.97		

0 250 500 750 m

箇 所 別 内 訳 表							
担当区	林小班	作業種	樹種	区域面積	実行面積	作業仕様	備考
和寒	2348へ	つる切	アカエゾマツ	4.96	1.69	100本/ha	
和寒	2348へ	つる切	アカエゾマツ	15.50	0.15	つる切100本/ha、除伐100本/ha	
和寒	2348へ	つる切	アカエゾマツ	1.47	0.26	100本/ha	
和寒	2348り	つる切	アカエゾマツ	28.68	0.94	100本/ha	
計				50.61	3.04		

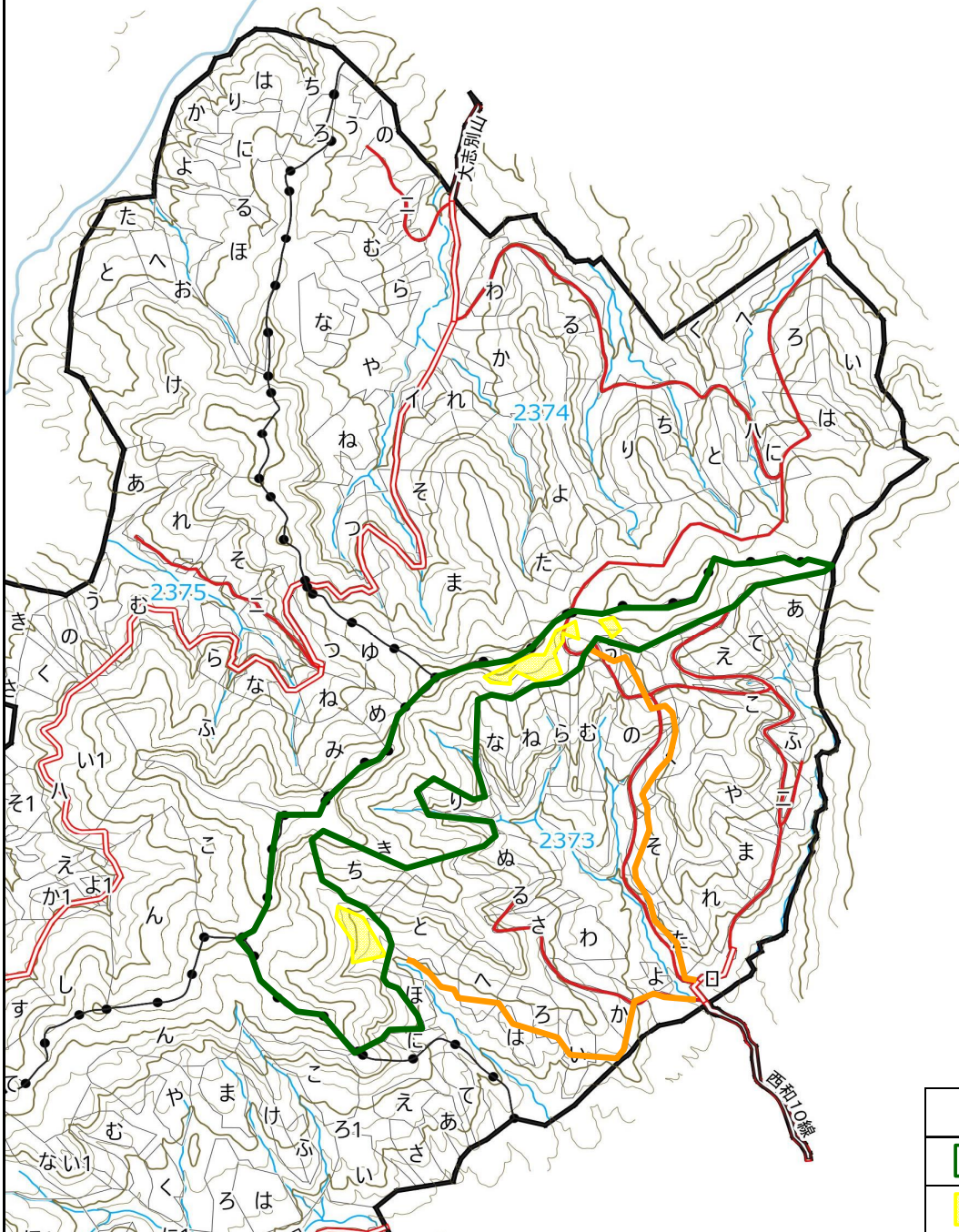
令和7年度
造林事業位置図
和寒担当区 縮尺：1／20,000

箇 所 別 内 訳 表					
担当区	歩道・作業道名	作業種	作業延長(m)	作業仕様	備考
和寒	2343・2348林班作業道	修理（刈払）	6,000	刈幅3.0m	
和寒	2348林班作業道	修理（刈払）	1,280	刈幅3.0m	
和寒	2343・2348林班作業道	修理（路面整生）	6,000		
和寒	2348林班作業道	修理（路面整生）	1,280		
和寒	2348林班作業道1号線	修理（路面整生）	900		
計			15,460		



凡 例	
	小班区画
	つる切
	つる切・除伐
	作業道修理 （刈払・路面整生）
	作業道修理 （路面整正）
	国有林界
	林班界
	小班界
	林道
	作業道
	沢敷

令和7年度
造林事業位置図
和寒担当区 縮尺：1／20,000



箇 所 別 内 訳 表							
担当区	林小班	作業種	樹種	区域面積	実行面積	作業仕様	備考
和寒	2373き	つる切	アカエゾマツ	54.65	3.22	100本/ha	
計				54.65	3.22		

箇 所 別 内 訳 表					
担当区	歩道・作業道名	作業種	作業延長(m)	作業仕様	備考
和寒	2373林班線作業道	修理(路面整生)	1,500		
和寒	2373林班線支線作業道	修理(路面整生)	1,200		
計			2,700		

凡 例	
	小班区画
	つる切
	作業道修理 (路面整正)
	国有林界
	林班界
	小班界
	林道
	作業道
	沢敷

