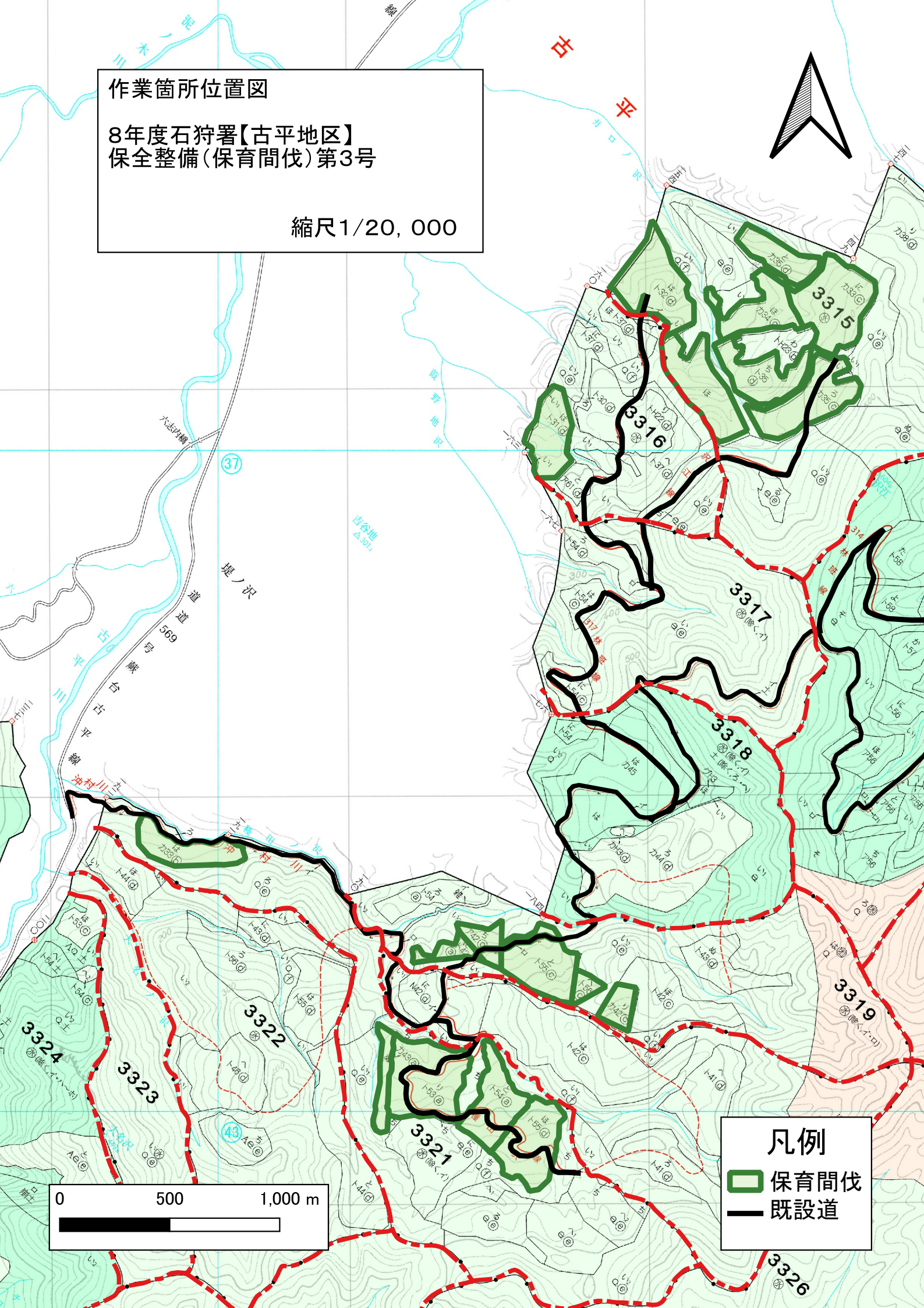
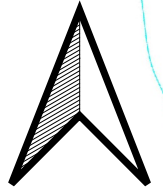




作業箇所位置図

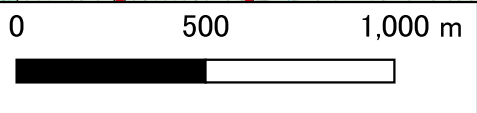
8年度石狩署【古平地区】
保全整備(保育間伐)第3号

縮尺1/20,000



凡例

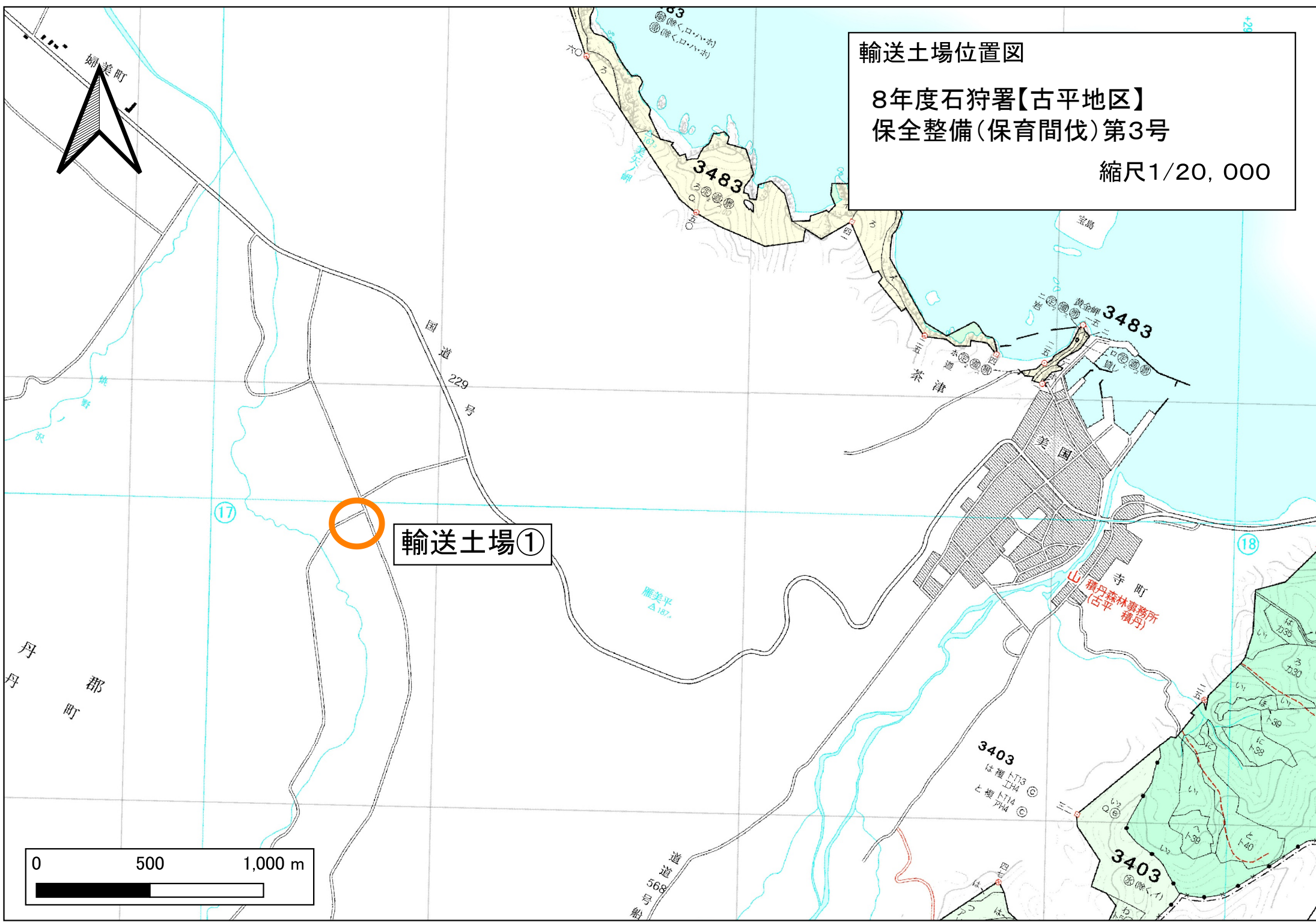
-  保育間伐
-  既設道



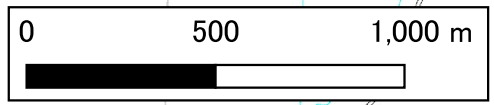
輸送土場位置図

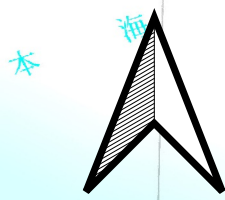
8年度石狩署【古平地区】
保全整備(保育間伐)第3号

縮尺1/20,000

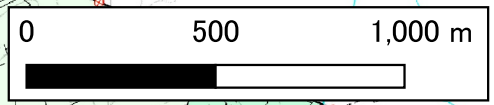
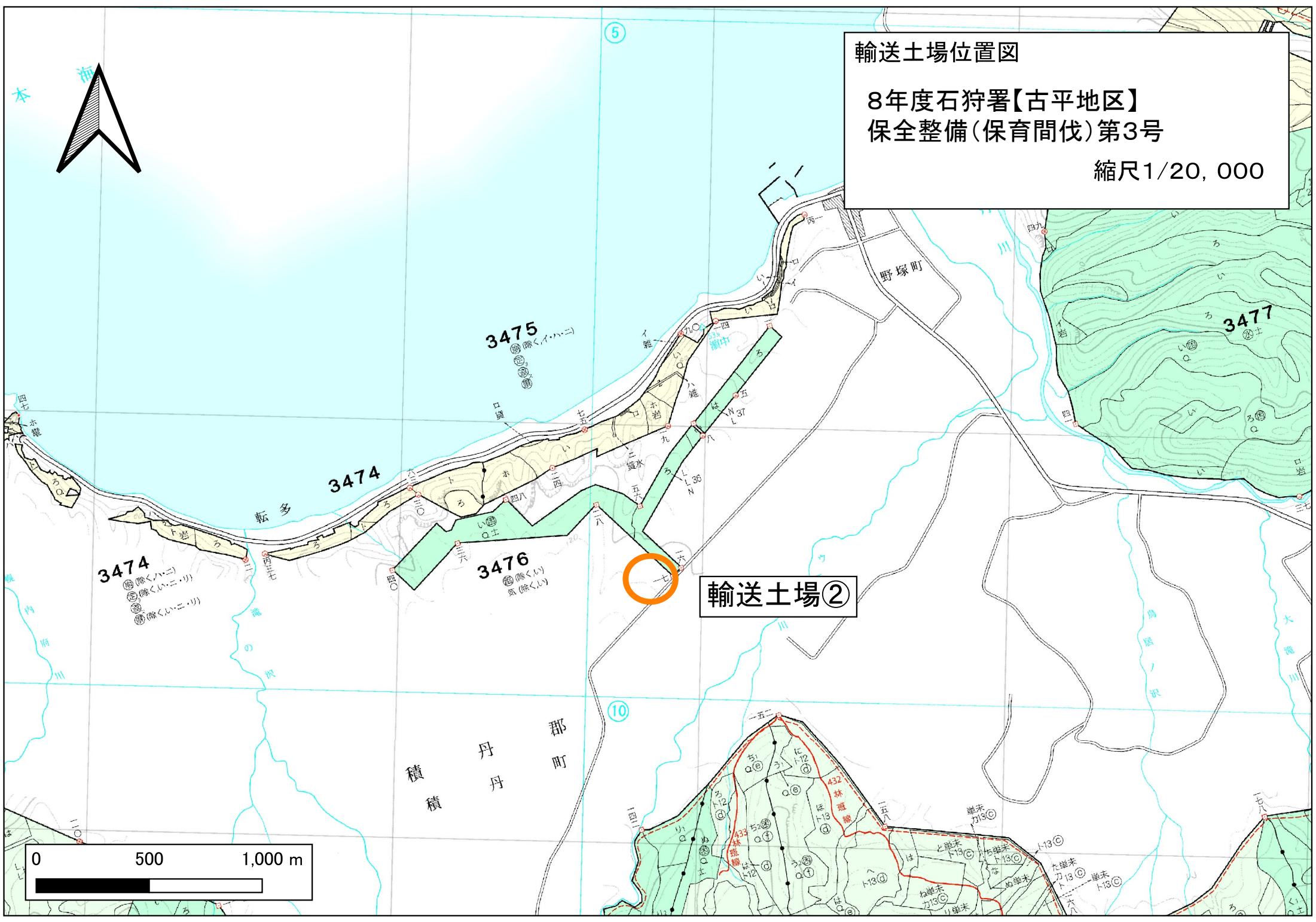


輸送土場①





輸送土場位置図
8年度石狩署【古平地区】
保全整備(保育間伐)第3号
縮尺1/20,000



輸送土場②

3475
●(除くイ・ハニ)
●(除くイ・ハニ)
●(除くイ・ハニ)

3474

3474
●(除くハニ)
●(除くイ・ニ・リ)
●(除くイ・ニ・リ)
●(除くイ・ニ・リ)

3476
●(除くイ)
●(除くイ)

3477
●土

10

5

積丹郡

野塚町

転多

丹

丹

積

輸送土場②

110

152

150

130

130

170

432

432

130

130

130

170

112

112

130

130

130

170

112

112

130

130

130

170

112

112

130

130

130

170

112

112

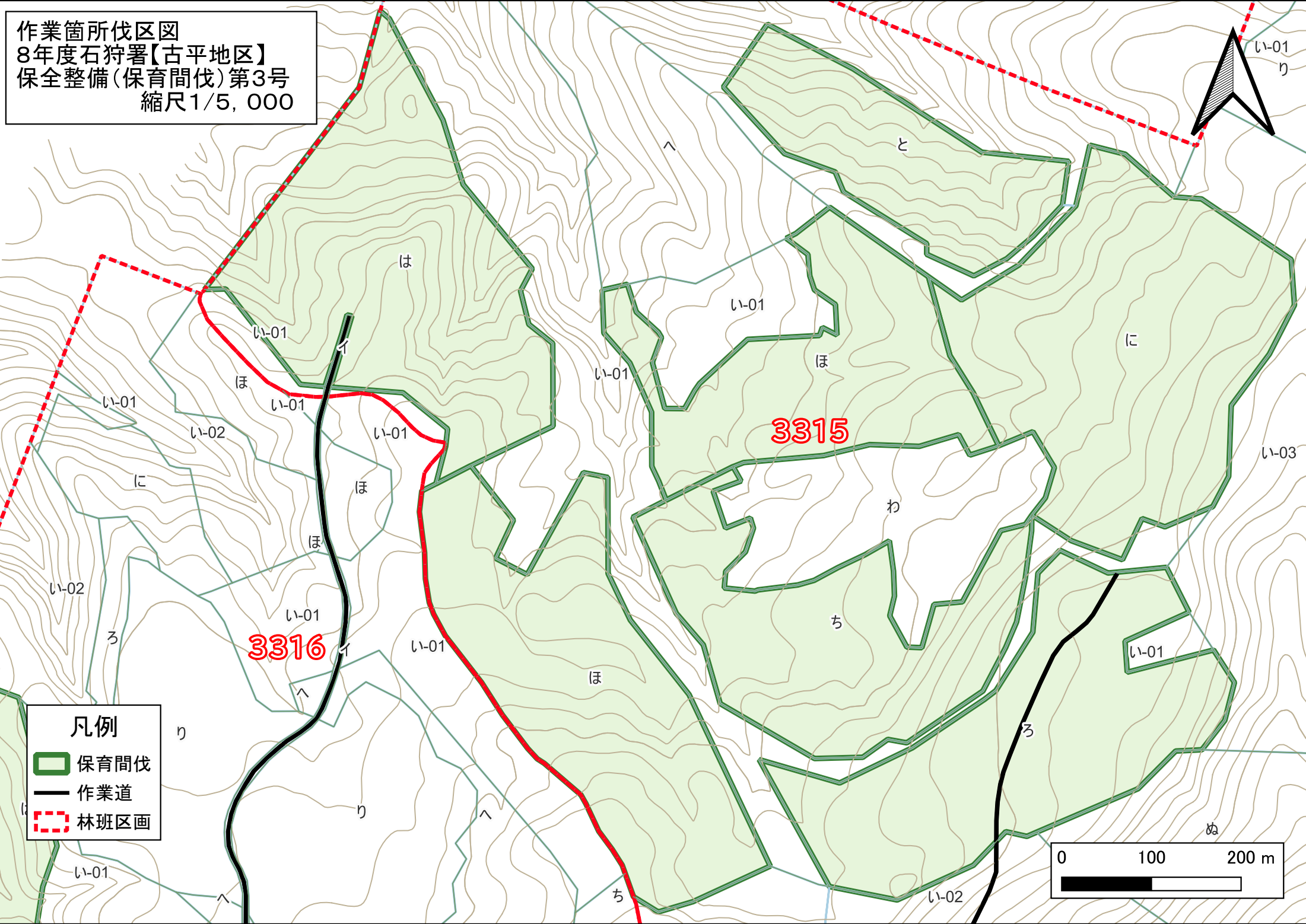
130

130

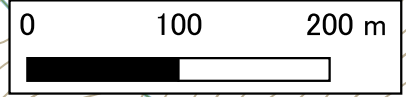
130

170

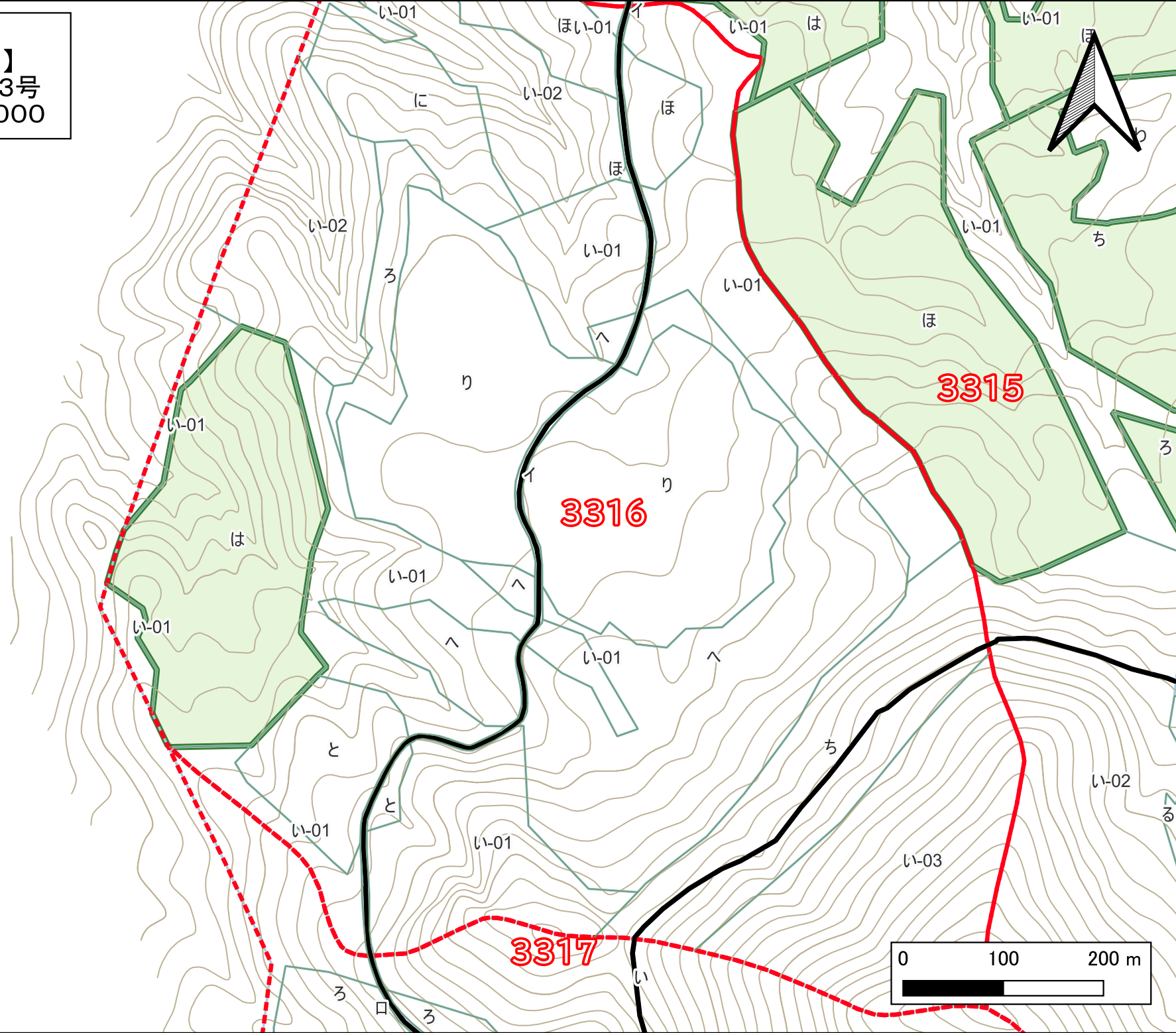
作業箇所伐区図
8年度石狩署【古平地区】
保全整備(保育間伐)第3号
縮尺1/5,000



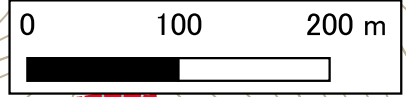
- 凡例
- 保育間伐
 - 作業道
 - 林班区画



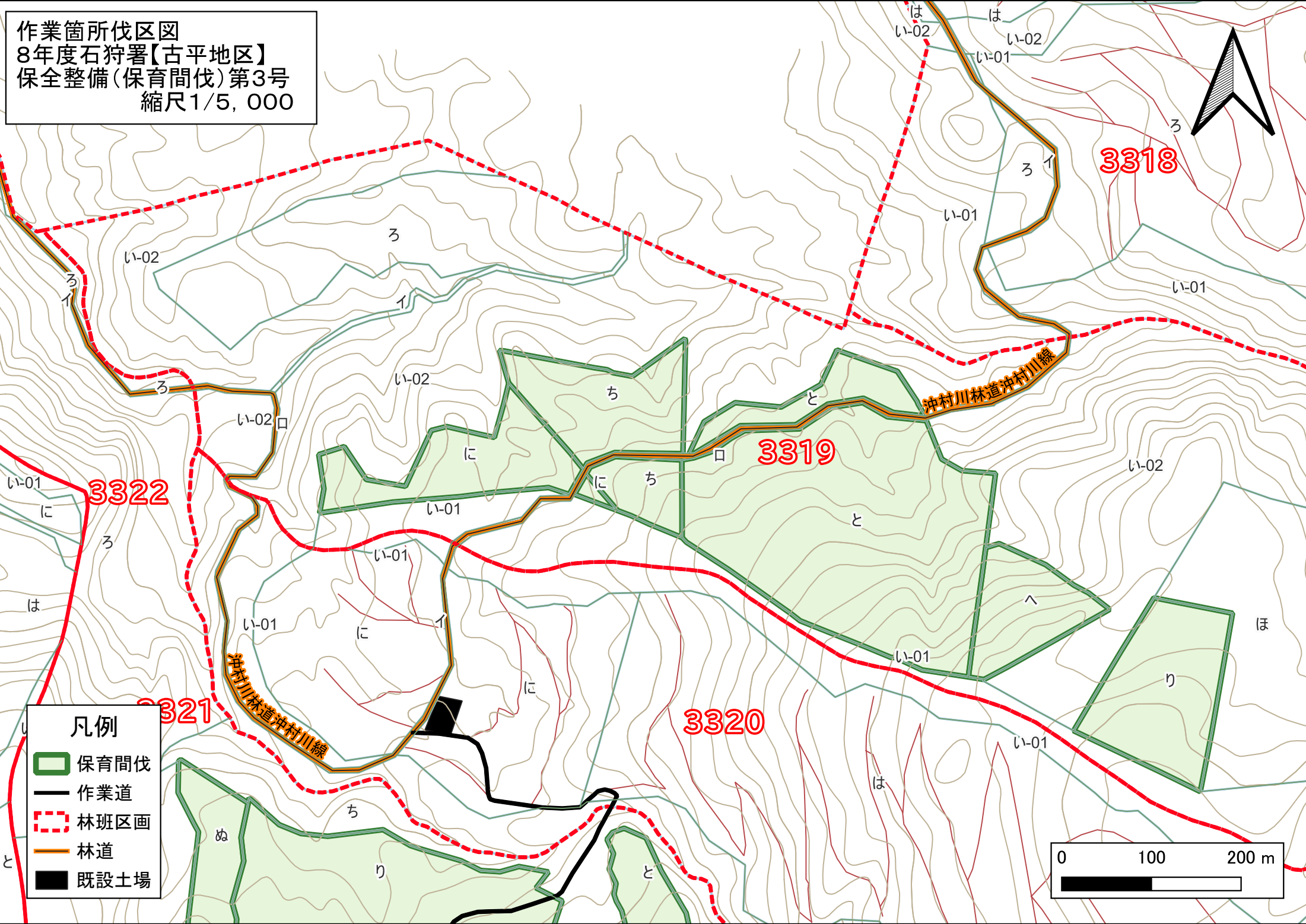
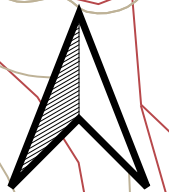
作業箇所伐区図
8年度石狩署【古平地区】
保全整備(保育間伐)第3号
縮尺1/5,000



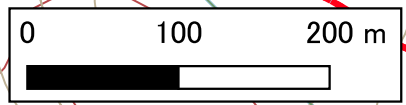
- 凡例
- 保育間伐
 - 作業道
 - 林班区画



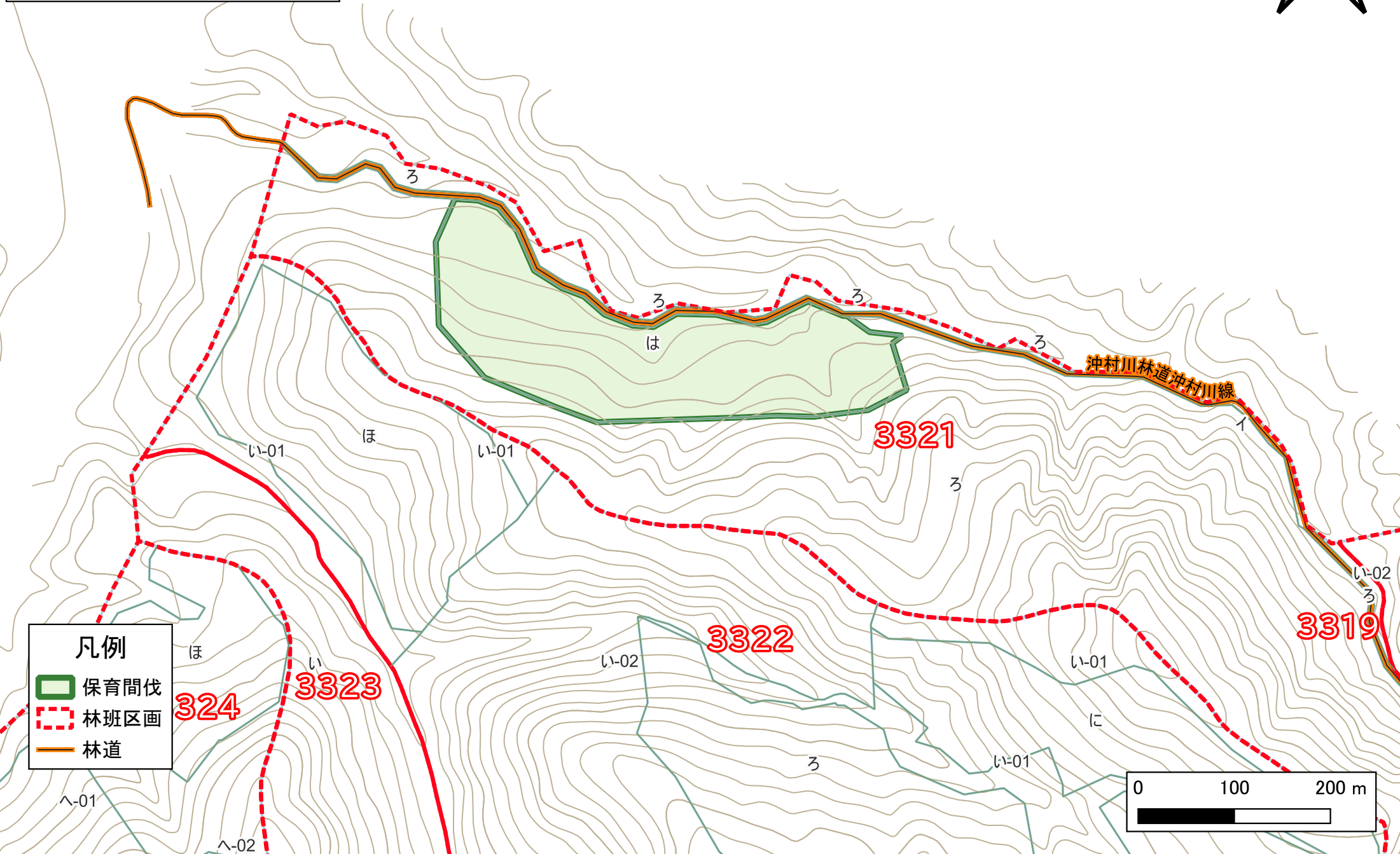
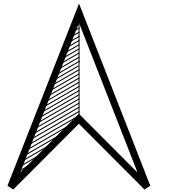
作業箇所伐区図
 8年度石狩署【古平地区】
 保全整備(保育間伐)第3号
 縮尺1/5,000



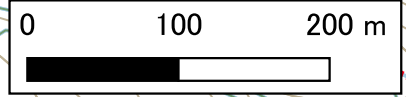
- 凡例**
- 保育間伐
 - 作業道
 - 林班区画
 - 林道
 - 既設土場



作業箇所伐区図
8年度石狩署【古平地区】
保全整備(保育間伐)第3号
縮尺1/5,000



- 凡例
- 保育間伐
 - 林班区画
 - 林道



作業箇所伐区図
8年度石狩署【古平地区】
保全整備(保育間伐)第3号
縮尺1/5,000

沖村川林道
沖村川林道
沖村川林道
沖村川林道

3319

3320

3322

3321

凡例

- 保育間伐
- 作業道
- 林班区画
- 林道
- 既設土場

