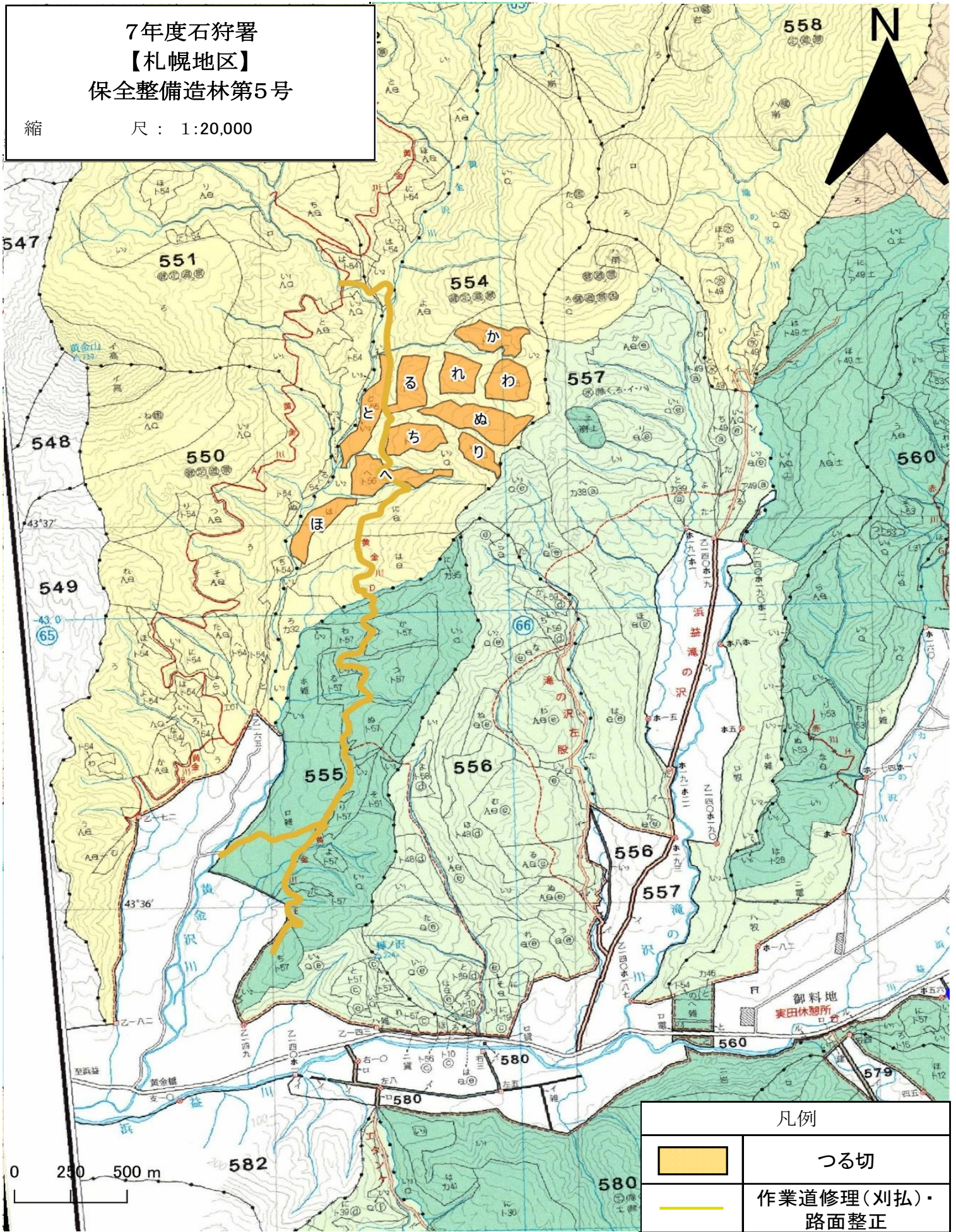
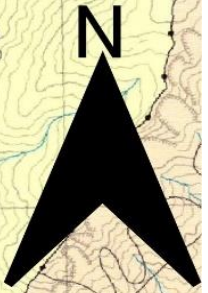




7年度石狩署
【札幌地区】
保全整備造林第5号

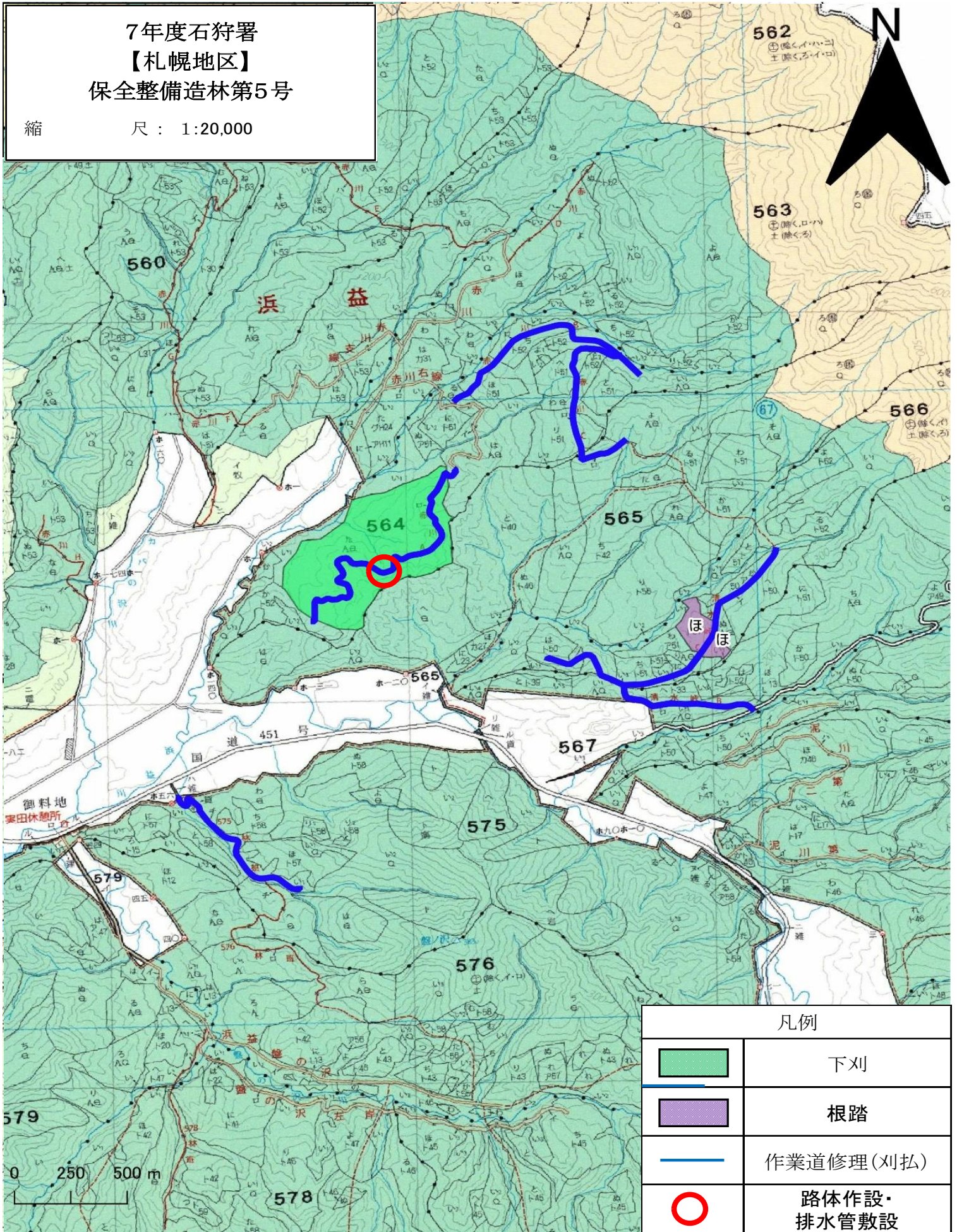
縮 尺： 1:20,000







凡例	
	つる切
	作業道修理(刈払)・路面整正

7年度石狩署
【札幌地区】
保全整備造林第5号

縮 尺： 1:20,000



凡例	
	下刈
	根踏
	作業道修理(刈払)
	路体作設・排水管敷設

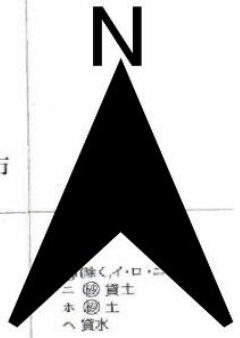


7年度石狩署
【札幌地区】
保全整備造林第5号

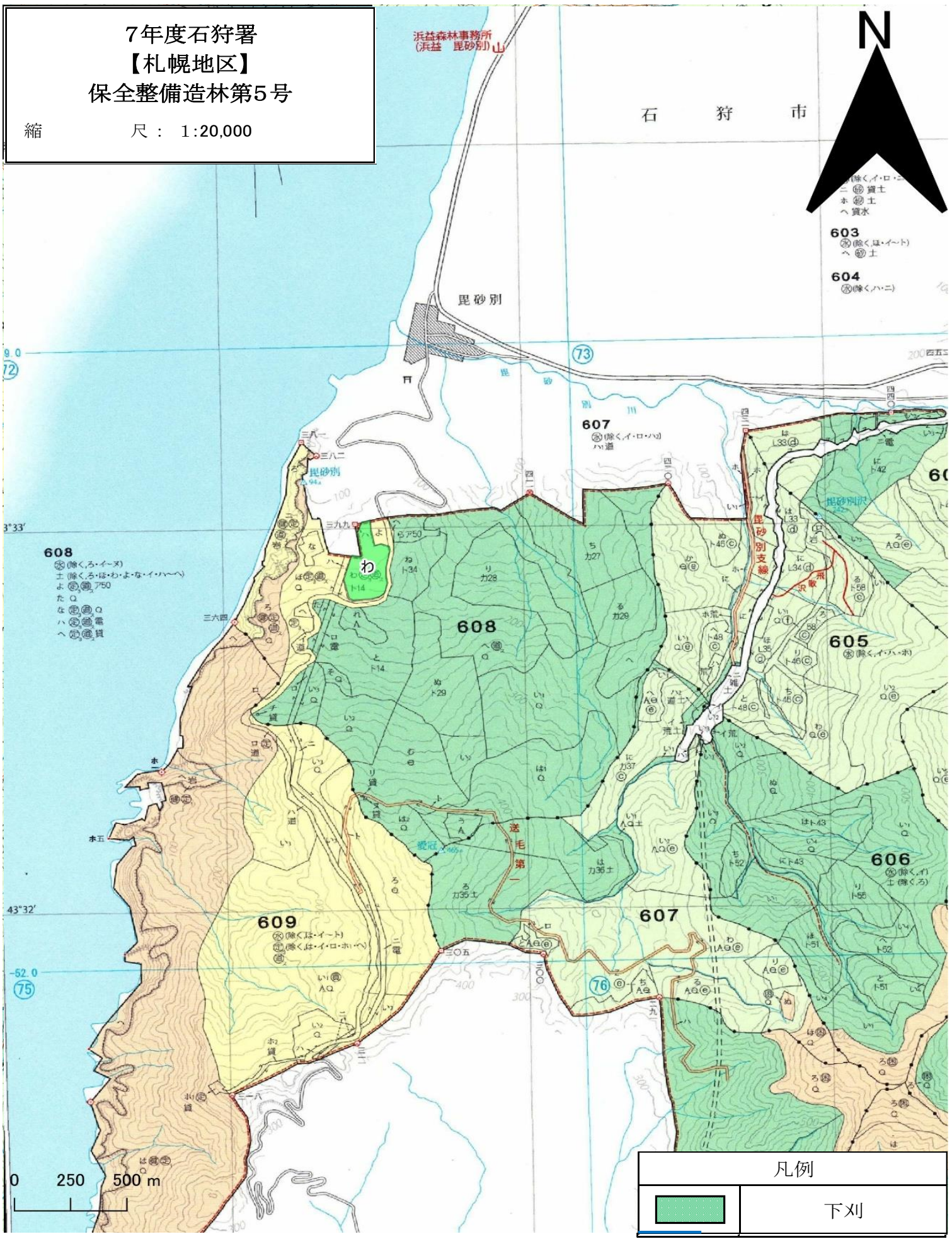
縮 尺： 1:20,000

浜益森林事務所
(浜益 昆砂別山)

石 狩 市



- ① 除くイ・ロ・ハ
- ② 資土
- ホ 資土
- へ 資土
- 603
- ③ 除くは・イ・ト
- へ 資土
- 604
- ④ 除くハ・ニ



- 608
- ⑤ 除くろ・イ・ヌ
- 土 除くろ・ほ・わ・よ・な・イ・ハ・ヘ
- ホ 資土
- た Q
- な Q
- ハ 資土
- へ 資土

607

605

606

609

607

凡例



下刈