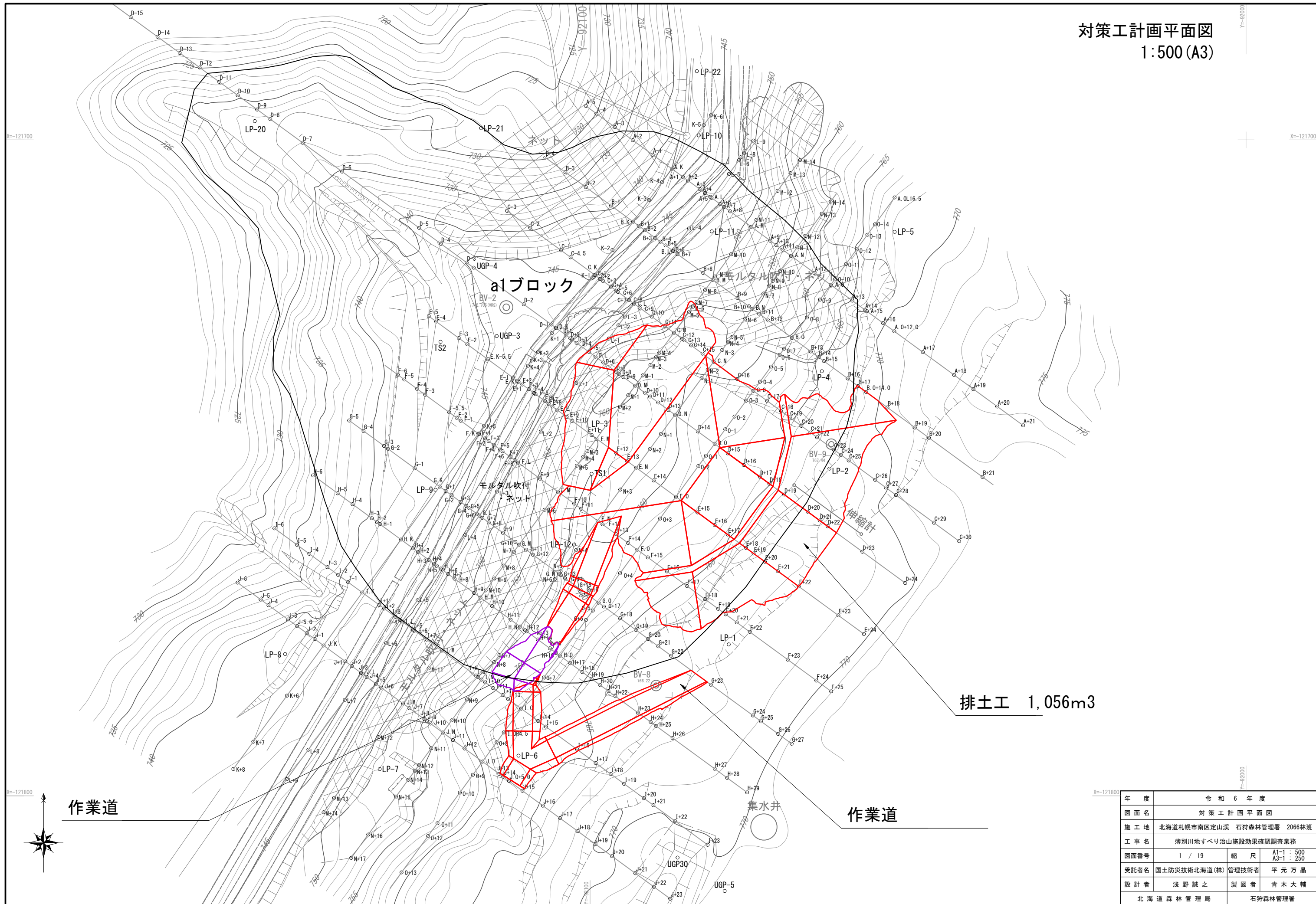


対策工計画平面図  
1:500 (A3)



排土工 1,056m3

作業道

作業道

年度	令和6年度		
図面名	対策工計画平面図		
施工地	北海道札幌市南区定山溪 石狩森林管理署 2066林班		
工事名	薄別川地すべり治山施設効果確認調査業務		
図面番号	1 / 19	縮尺	A1=1 : 500 A3=1 : 250
受託者名	国土防災技術北海道(株)	管理技術者	平元 万 晶
設計者	浅野 誠之	製図者	青木 大 輔
北海道森林管理局		石狩森林管理署	

対策工計画平面図  
1:500 (A3)

アンカー工

施工本数 ; 76本  
打設間隔 ; 2.0m  
打設角度 ; 水平-26.6度  
削孔径 ; 135mm  
設計アンカー力 ; 380kN/本  
定着著 ; 7.50m

a1ブロック

モルタル吹付  
ネット

排土工

排土作業道

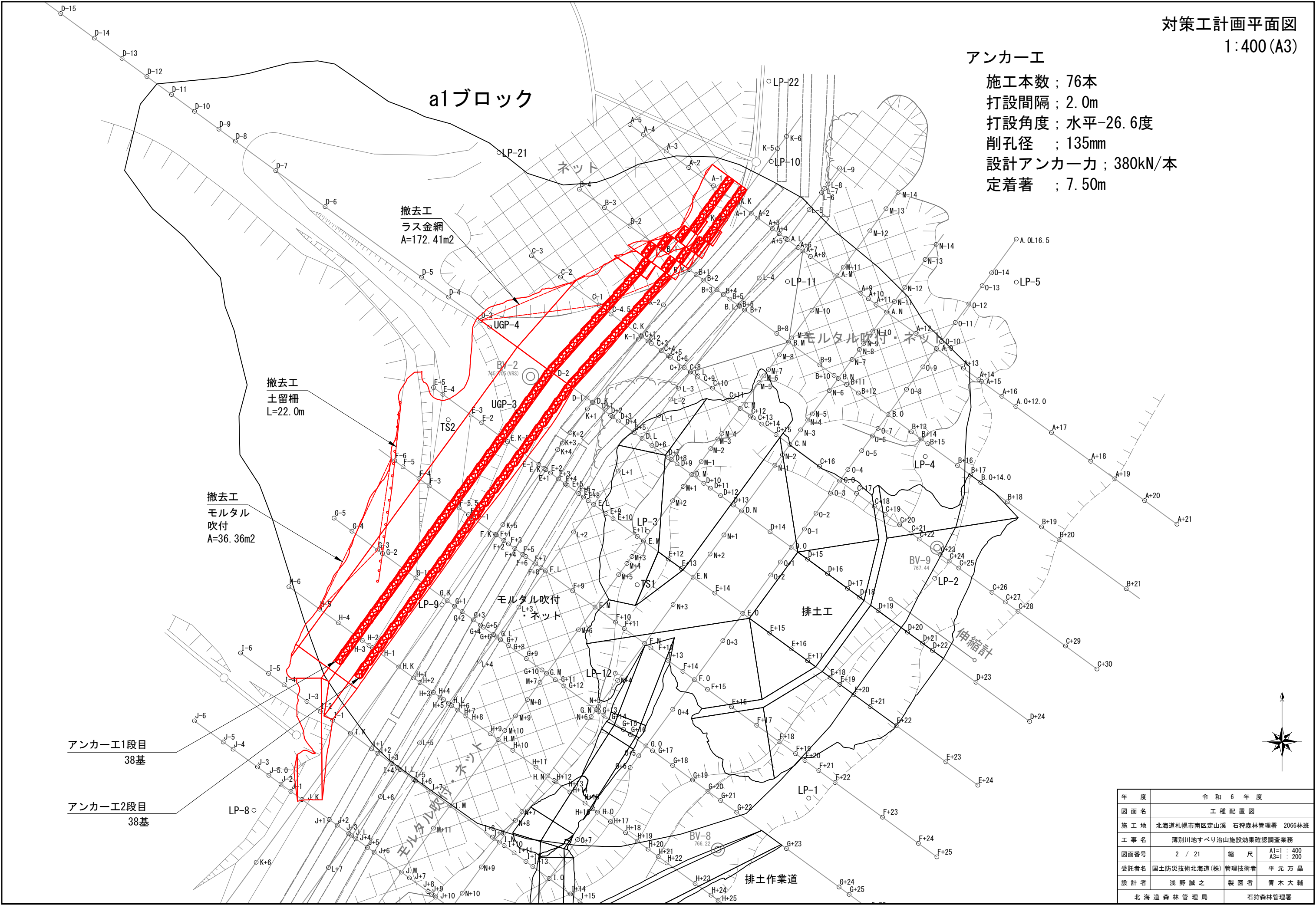
集水井



年 度	令和 6 年 度		
図 面 名	対策工計画平面図		
施 工 地	北海道札幌市南区定山溪 石狩森林管理署 2066林班		
工 事 名	薄別川地すべり治山施設効果確認調査業務		
図面番号	1 / 21	縮 尺	A1=1 : 500 A3=1 : 250
受託者名	国土防災技術北海道(株)	管理技術者	平 元 万 晶
設 計 者	浅 野 誠 之	製 図 者	青 木 大 輔
北 海 道 森 林 管 理 局		石 狩 森 林 管 理 署	

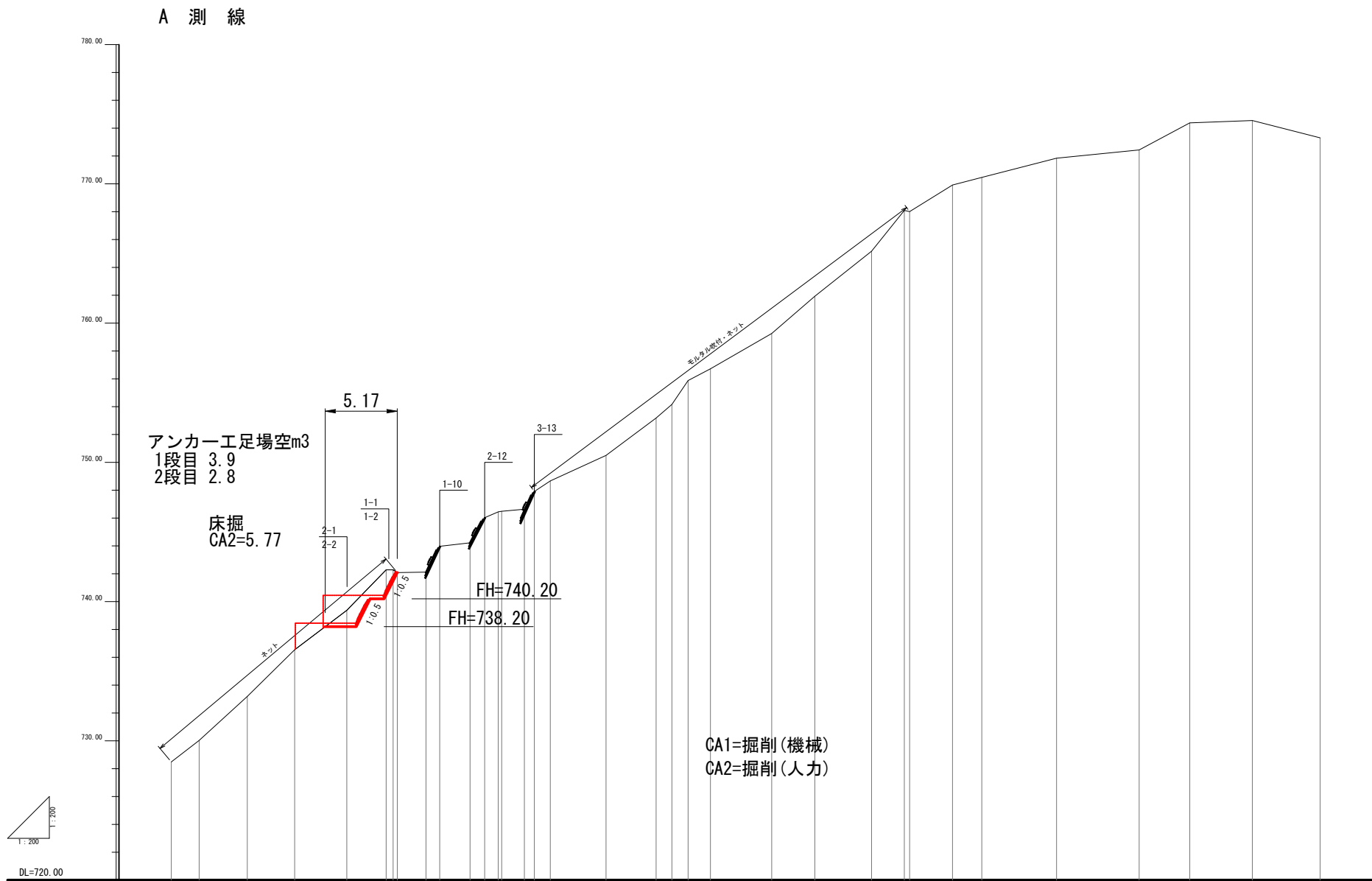
対策工計画平面図  
1:400 (A3)

アンカー工  
施工本数 ; 76本  
打設間隔 ; 2.0m  
打設角度 ; 水平-26.6度  
削孔径 ; 135mm  
設計アンカー力 ; 380kN/本  
定着著 ; 7.50m



年 度	令 和 6 年 度		
図 面 名	工 種 配 置 図		
施 工 地	北海道札幌市南区定山溪 石狩森林管理署 2066林班		
工 事 名	薄別川地すべり治山施設効果確認調査業務		
図面番号	2 / 21	縮 尺	A1=1 : 400 A3=1 : 200
受託者名	国土防災技術北海道(株)	管理技術者	平 元 万 晶
設 計 者	浅 野 誠 之	製 図 者	青 木 大 輔
北 海 道 森 林 管 理 局		石 狩 森 林 管 理 署	

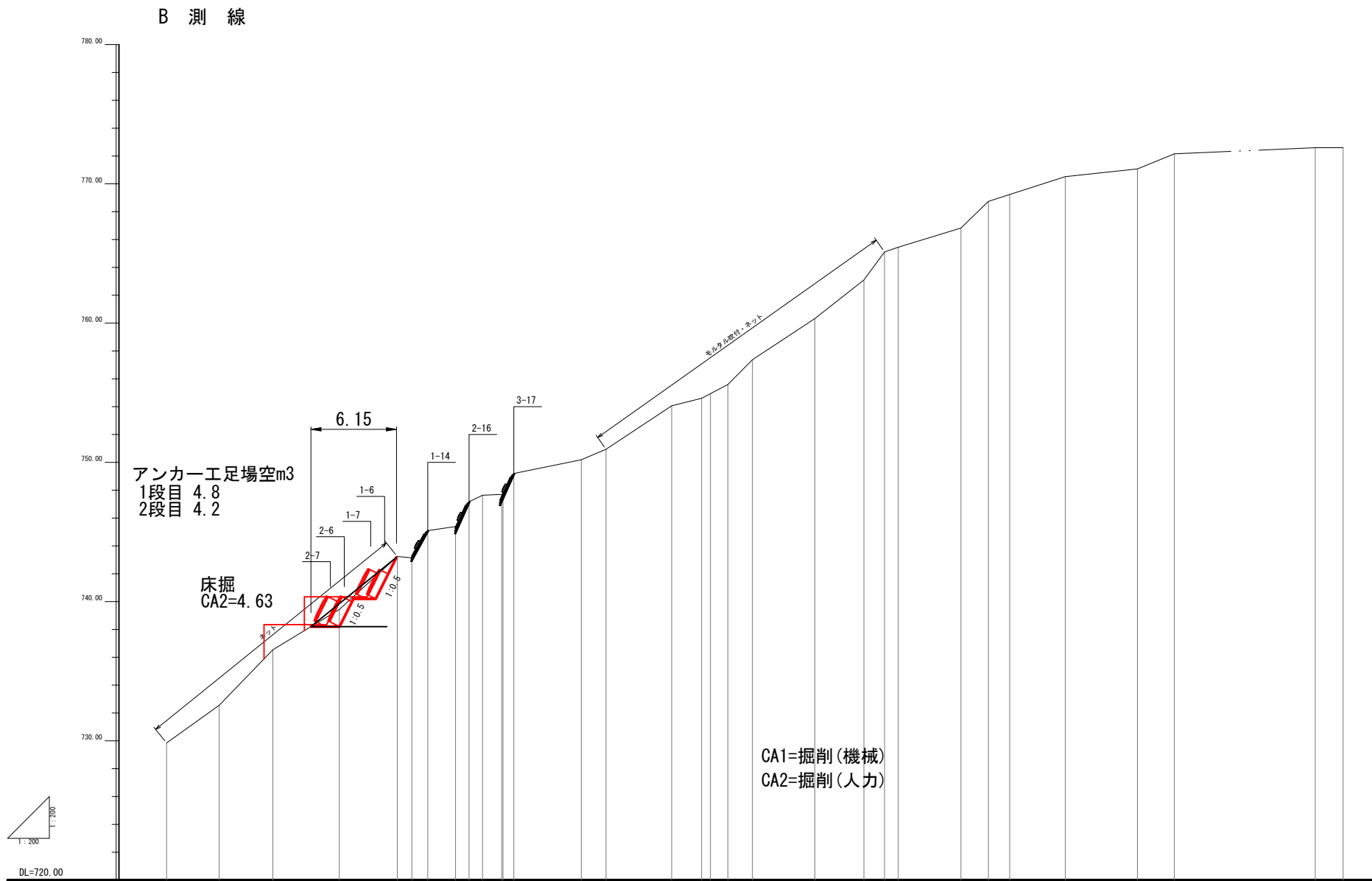
山腹縦断図（A測線）



測 点	A-5	A-4	A-3	A-2	A-1	A.K	A+1	A+2	A+3	A+4	A+5	A+6	A+7	A+8	A+9	A+10	A+11	A+12	A+13	A+14	A+15	A+16	A+17	A+18	A+19	A+20	A+21
水 平 距 離	-2.00	-3.46	-3.40	-3.75	-2.83	-0.50	2.06	3.05	5.23	6.28	7.25	9.13	11.00	15.00	18.60	19.73	20.90	26.90	34.08	36.43	38.81	39.89	47.37	53.31	56.94	61.44	66.31
通加水平距離	-16.24	-14.24	-10.78	-7.38	-3.63	-0.80	2.06	3.05	5.23	6.28	7.25	9.13	11.00	15.00	18.60	19.73	20.90	26.90	34.08	36.43	38.81	39.89	47.37	53.31	56.94	61.44	66.31
垂 直 距 離	0.00	1.54	3.16	3.35	2.83	2.01	0.04	1.85	0.25	1.81	0.41	0.15	0.76	1.83	2.88	0.98	1.72	2.54	3.24	2.92	-0.08	1.91	1.38	0.59	1.94	0.17	-1.25
地 盤 高	728.49	730.03	733.19	736.54	739.37	742.28	742.12	743.97	744.22	746.03	746.44	746.63	747.91	750.50	753.18	754.16	755.88	759.26	765.17	768.09	768.01	769.92	771.55	772.44	774.38	774.55	773.30
勾 配																											

年 度	令和 6 年 度		
図 面 名	山 腹 縦 断 図		
施 工 地	北海道札幌市南区定山溪 石狩森林管理署 2066林班		
工 事 名	薄別川地すべり治山施設効果確認調査業務		
図面番号	3 / 21	縮 尺	A1=1 : 200 A3=1 : 400
受託者名	国土防災技術北海道(株)	管理技術者	平 元 万 晶
設 計 者	浅 野 誠 之	製 図 者	青 木 大 輔
北 海 道 森 林 管 理 局		石狩森林管理署	

山腹縦断図（B測線）

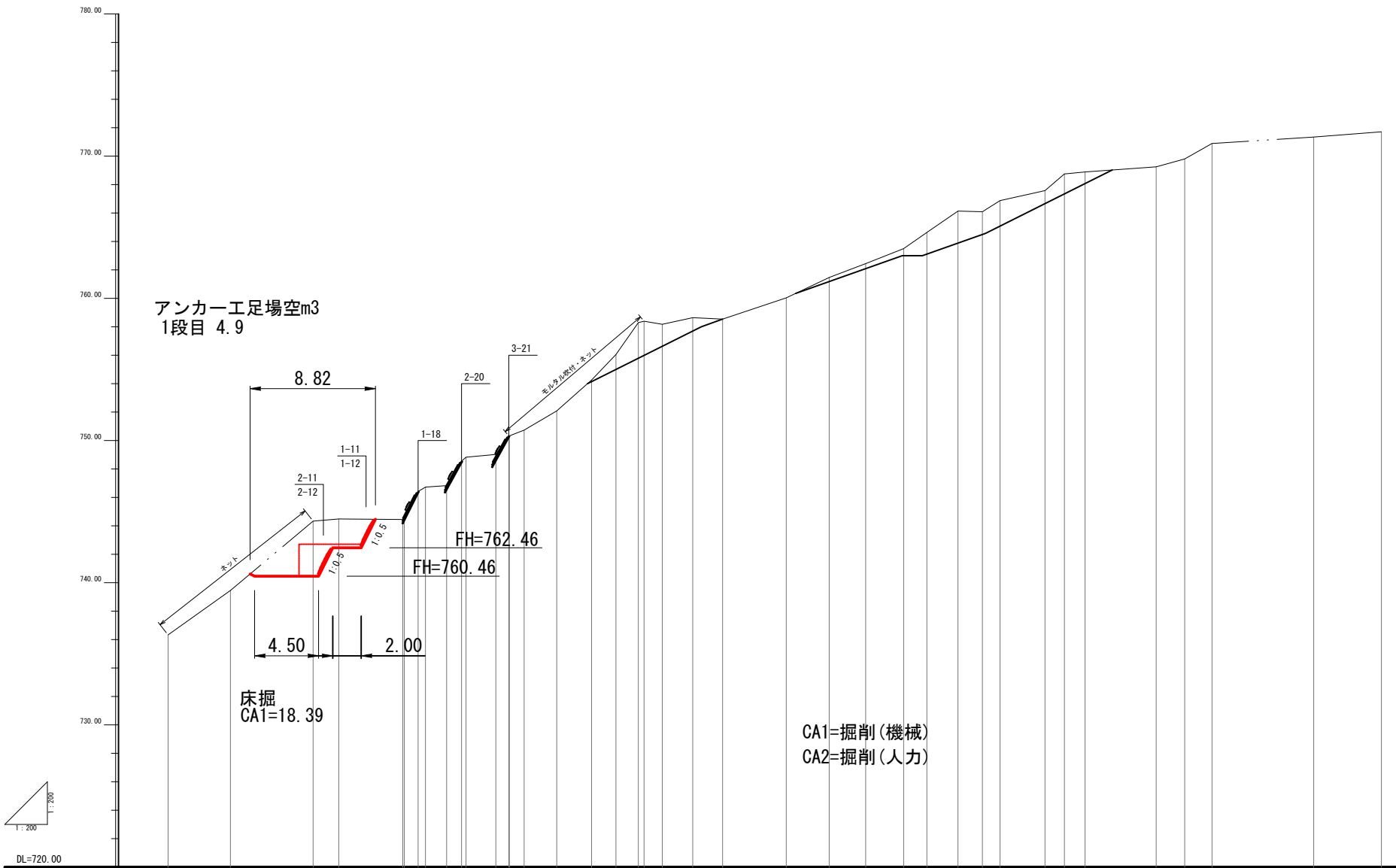


測 点																														
水 平 距 離	-3.78	B-4																												
通加水平距離	-16.58																													
垂 直 距 離	0.00																													
地 盤 高	729.85																													
勾 配																														

年 度	令 和 6 年 度		
図 面 名	山 腹 縦 断 図		
施 工 地	北海道札幌市南区定山溪 石狩森林管理署 2066林班		
工 事 名	薄別川地すべり治山施設効果確認調査業務		
図面番号	4 / 21	縮 尺	A1=1 : 200 A3=1 : 400
受託者名	国土防災技術北海道(株)	管理技術者	平 元 万 晶
設 計 者	浅 野 誠 之	製 図 者	青 木 大 輔
北 海 道 森 林 管 理 局		石狩森林管理署	

## 山腹縦断図 (C測線)

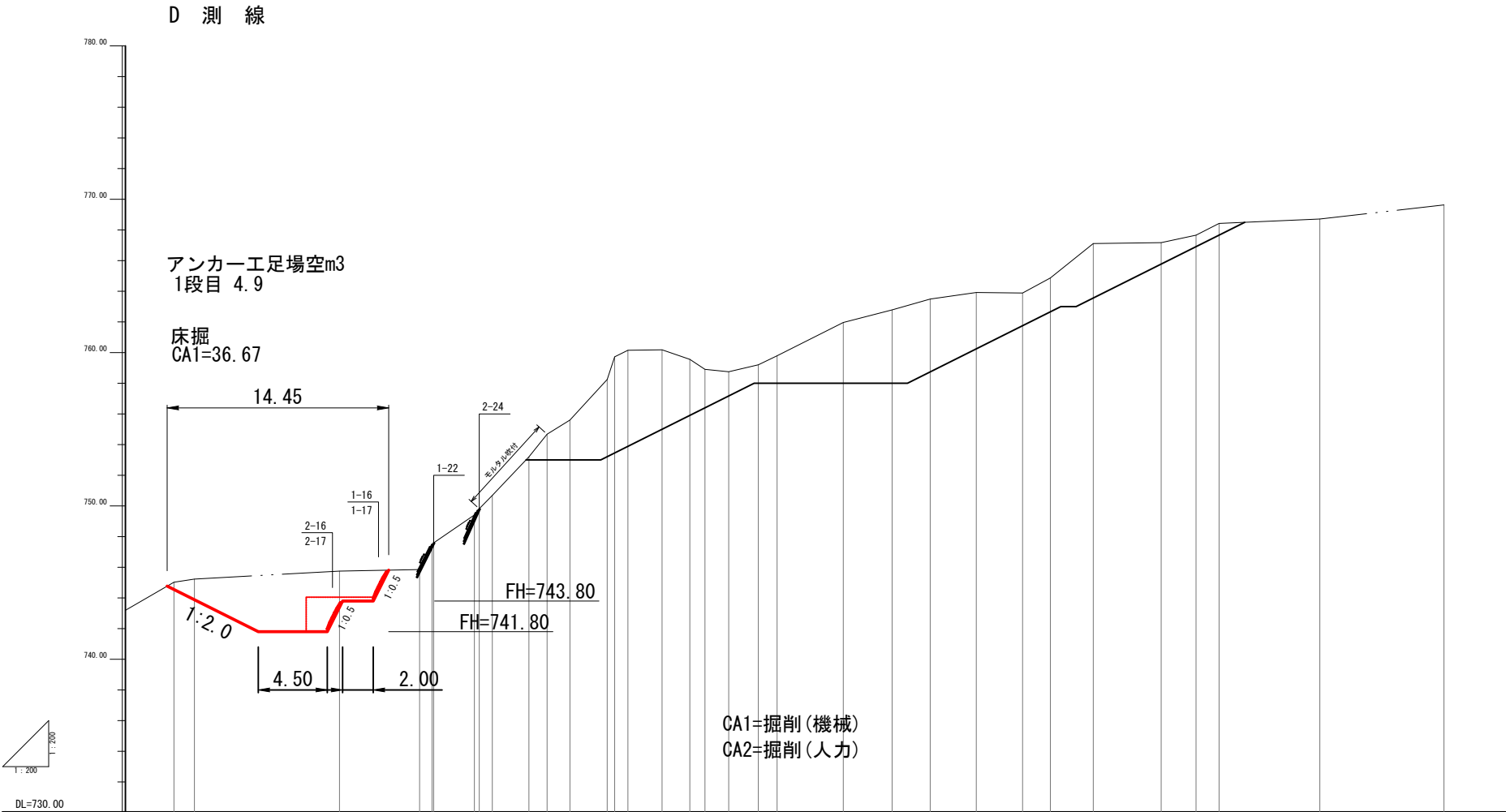
C 測 線



勾配	地盤高	垂直距離	追加水平距離	水平距離	測点
-	736.33	0.00	-16.51	-4.38	C-3
-	739.45	3.12	-12.13	-5.82	C-2
-	744.33	4.88	-6.31	-1.81	C-1
-	744.48	0.15	-4.50	-4.50	C-4.5
-	744.44	-0.04	0.00	0.00	C-K
-	744.46	0.02	0.11	0.11	C-L
-	746.42	1.96	1.08	0.97	C-2
-	746.73	0.31	1.60	0.52	C-3
-	746.83	0.10	3.09	1.49	C-4
-	748.54	1.71	4.14	1.05	C-5
-	748.83	0.29	4.45	0.31	C-6
-	749.02	0.19	6.55	2.10	C-7
-	750.33	1.31	7.46	0.91	C-8
-	750.33	0.00	8.50	0.41	C-L
-	750.73	0.40	8.54	1.04	C-9
-	752.08	1.35	10.83	2.29	C-10
-	754.26	2.18	13.29	2.46	C-11
-	756.05	1.79	15.00	1.71	C-M
-	758.29	2.24	16.57	1.57	C-12
-	758.39	0.10	16.98	0.41	C-13
-	758.77	-0.22	18.26	1.28	C-14
-	758.64	0.47	20.40	2.14	C-15
-	758.54	-0.10	22.50	2.10	C-N
-	760.03	1.49	26.98	4.48	C-16
-	761.47	1.44	30.00	3.02	C-0
-	762.44	0.97	32.57	2.57	C-17
-	763.59	1.06	35.24	2.67	C-18
-	764.64	1.14	36.87	1.63	C-19
-	766.14	1.50	39.06	2.19	C-20
-	766.09	-0.05	40.78	1.72	C-21
-	766.87	0.78	42.02	1.24	C-22
-	767.58	0.71	45.18	3.16	C-23
-	768.75	1.17	46.55	1.37	C-24
-	768.89	0.14	48.00	1.45	C-25
-	769.25	0.36	53.01	5.01	C-26
-	769.80	0.55	55.01	2.00	C-27
-	770.89	1.09	56.93	1.92	C-28
-	771.35	0.46	64.09	7.16	C-29
-	771.71	0.36	68.85	4.76	C-30

年 度	令和 6 年 度		
図 面 名	山 腹 縦 断 図		
施 工 地	北海道札幌市南区定山溪 石狩森林管理署 2066林班		
工 事 名	薄別川地すべり治山施設効果確認調査業務		
図面番号	5 / 21	縮 尺	A1=1 : 200 A3=1 : 400
受託者名	国土防災技術北海道(株)	管理技術者	平 元 万 晶
設 計 者	浅 野 誠 之	製 図 者	青 木 大 輔
北 海 道 森 林 管 理 局		石狩森林管理署	

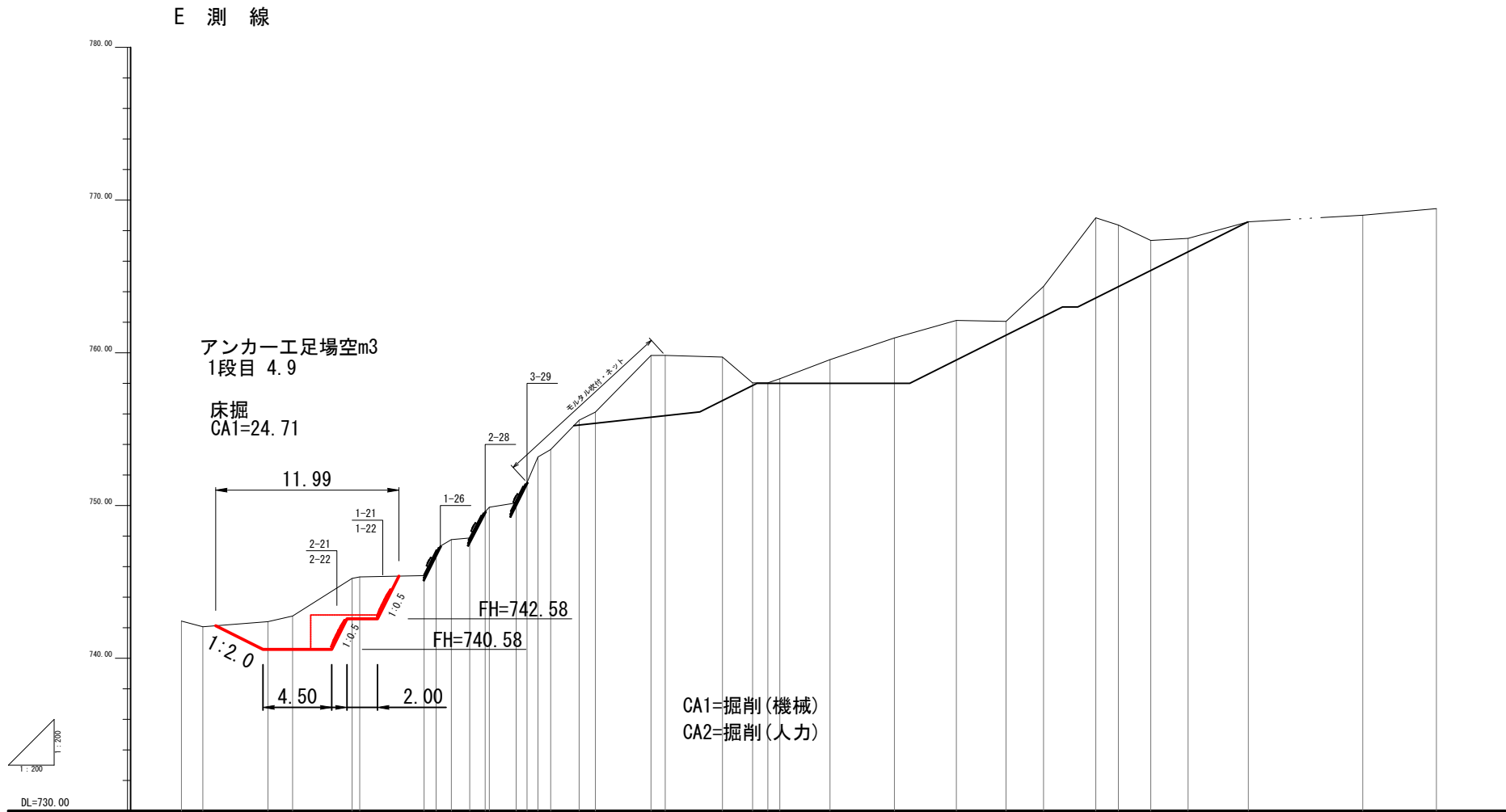
## 山腹縦断面 (D測線)



測 站	水 平 距 離	通加水平距離	垂 直 距 離	地 盤 高	勾 配
-	-1.33- D-3	-16.83-	2.81	-745.03-	-
-	-9.46- UBP-4	-15.50-	0.29	-745.23-	-
-	-5.23- D-2	-6.04-	0.52	-745.75-	-
-	-0.81- D-1	-0.81-	0.10	-745.65-	-
-	0.00- D.K	0.00-	1.52	-745.88-	-
-	0.11- D+1	0.11	0.21	-747.59	-
-	2.65- D-2	2.76-	1.82	-749.41-	-
-	0.32- D+3	3.08	0.41	-749.92-	-
-	0.85- D+4	3.93	0.87	-750.69	-
-	2.39- D+5	6.32	2.51	-753.20-	-
-	1.18- D.L	7.50	1.48	-754.68	-
-	1.49- D+6	8.99	0.92	-755.60	-
-	2.43- D+7	11.42-	2.65	-758.25-	-
-	0.49- D+8	11.91	1.47	-759.72-	-
-	0.86- D+9	12.77-	0.43	-760.15-	-
-	2.23- D.M	15.00-	0.03	-760.18-	-
-	1.81- D+10	16.81-	-0.62	-759.56-	-
-	0.99- D+11	17.80-	-0.65	-758.91-	-
-	1.55- D+12	19.35-	-0.16	-758.75-	-
-	1.93- D+13	21.28-	0.45	-759.20-	-
-	1.22- D.N	22.50	0.59	-759.79-	-
-	4.32- D+14	26.82-	2.17	-761.96-	-
-	3.18- D.O	30.00-	0.82	-762.78-	-
-	2.49- D+15	32.49-	0.71	-763.49-	-
-	3.09- D+16	35.49-	0.43	-763.92-	-
-	3.02- D+17	38.51-	-0.04	-763.88-	-
-	1.81- D+18	40.32-	0.99	-764.87-	-
-	2.80- D+19	43.12-	2.24	-767.11-	-
-	4.43- D+20	47.55-	0.06	-767.17-	-
-	2.27- D+21	49.82-	0.49	-767.66-	-
-	1.51- D+22	51.33-	0.77	-768.43-	-
-	6.56- D+23	57.89-	0.28	-768.71-	-
-	8.10- D+24	65.99-	0.92	-769.63-	-

年 度	令和 6 年 度		
図 面 名	山 腹 縦 断 図		
施 工 地	北海道札幌市南区定山溪 石狩森林管理署 2066林班		
工 事 名	薄別川地すべり治山施設効果確認調査業務		
図面番号	6 / 21	縮 尺	A1=1 : 200 A3=1 : 400
受託者名	国土防災技術北海道(株)	管理技術者	平 元 万 晶
設 計 者	浅 野 誠 之	製 図 者	青 木 大 輔
北 海 道 森 林 管 理 局		石狩森林管理署	

山腹縦断図（E測線）

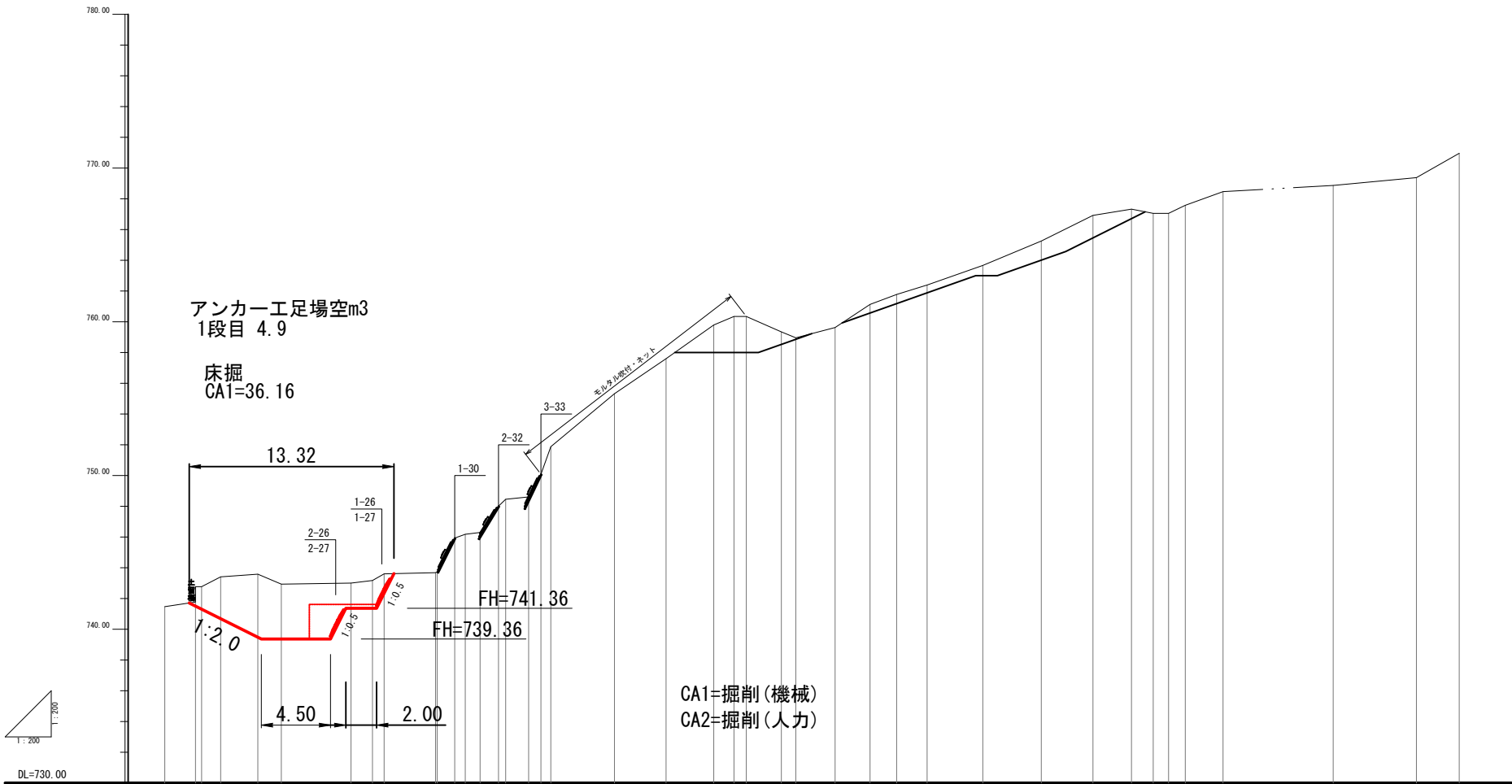


測 点																														
水 平 距 離																														
通加水平距離																														
垂 直 距 離																														
地 盤 高																														
勾 配																														
	- 742.43	0.00	-16.67	-1.40	E-5																									
	- 742.06	-0.37	-15.27	-4.26	E-4																									
	- 742.40	0.34	-11.01	-1.62	E-3																									
	- 742.77	0.37	-9.39	-3.89	E-2																									
	- 745.23	2.46	-5.50	-0.59	E K-5.5																									
	- 745.33	0.10	-5.00	-4.21																										
	- 745.41	0.08	-0.79	-0.79	E-1																									
	- 746.98	1.57	0.00	0.00	E K																									
	- 747.34	0.36	0.00	0.00	E-1																									
	- 747.77	0.43	1.00	0.72	E-2																									
	- 747.88	0.11	2.20	1.20	E-3																									
	- 749.60	1.72	3.21	1.01	E-4																									
	- 748.89	0.29	3.48	0.27	E-5																									
	- 750.17	0.28	5.24	1.76	E-6																									
	- 751.59	1.33	5.66	0.71	E-7																									
	- 753.18	1.68	6.67	0.72	E-8																									
	- 753.67	0.49	7.50	0.83	E-1																									
	- 755.59	1.92	9.36	1.86	E-9																									
	- 756.12	0.53	10.43	1.07	E-10																									
	- 759.83	3.71	14.07	3.64	E-11																									
	- 759.83	0.00	15.00	0.93	E-11																									
	- 759.72	-0.11	18.74	3.74	E-12																									
	- 758.03	-1.69	20.72	1.98	E-13																									
	- 758.30	0.00	21.72	1.00	E-14																									
	- 758.39	0.27	22.50	0.78	E-15																									
	- 762.12	1.14	34.06	4.06	E-15																									
	- 762.06	-0.06	37.31	3.25	E-16																									
	- 764.35	2.29	39.77	2.46	E-17																									
	- 768.84	4.49	43.18	3.41	E-18																									
	- 768.36	-0.48	44.66	1.48	E-19																									
	- 767.36	-1.00	46.78	2.12	E-20																									
	- 767.49	0.13	49.23	2.45	E-21																									
	- 768.58	1.09	53.17	3.94	E-22																									
	- 769.01	0.43	60.66	7.49	E-23																									
	- 769.44	0.43	65.48	4.82	E-24																									

年 度	令 和 6 年 度		
図 面 名	山 腹 縦 断 図		
施 工 地	北海道札幌市南区定山溪 石狩森林管理署 2066林班		
工 事 名	薄別川地すべり治山施設効果確認調査業務		
図面番号	7 / 21	縮 尺	A1=1 : 200 A3=1 : 400
受託者名	国土防災技術北海道(株)	管理技術者	平 元 万 晶
設 計 者	浅 野 誠 之	製 図 者	青 木 大 輔
北 海 道 森 林 管 理 局		石狩森林管理署	

## 山腹縦断面 (F測線)

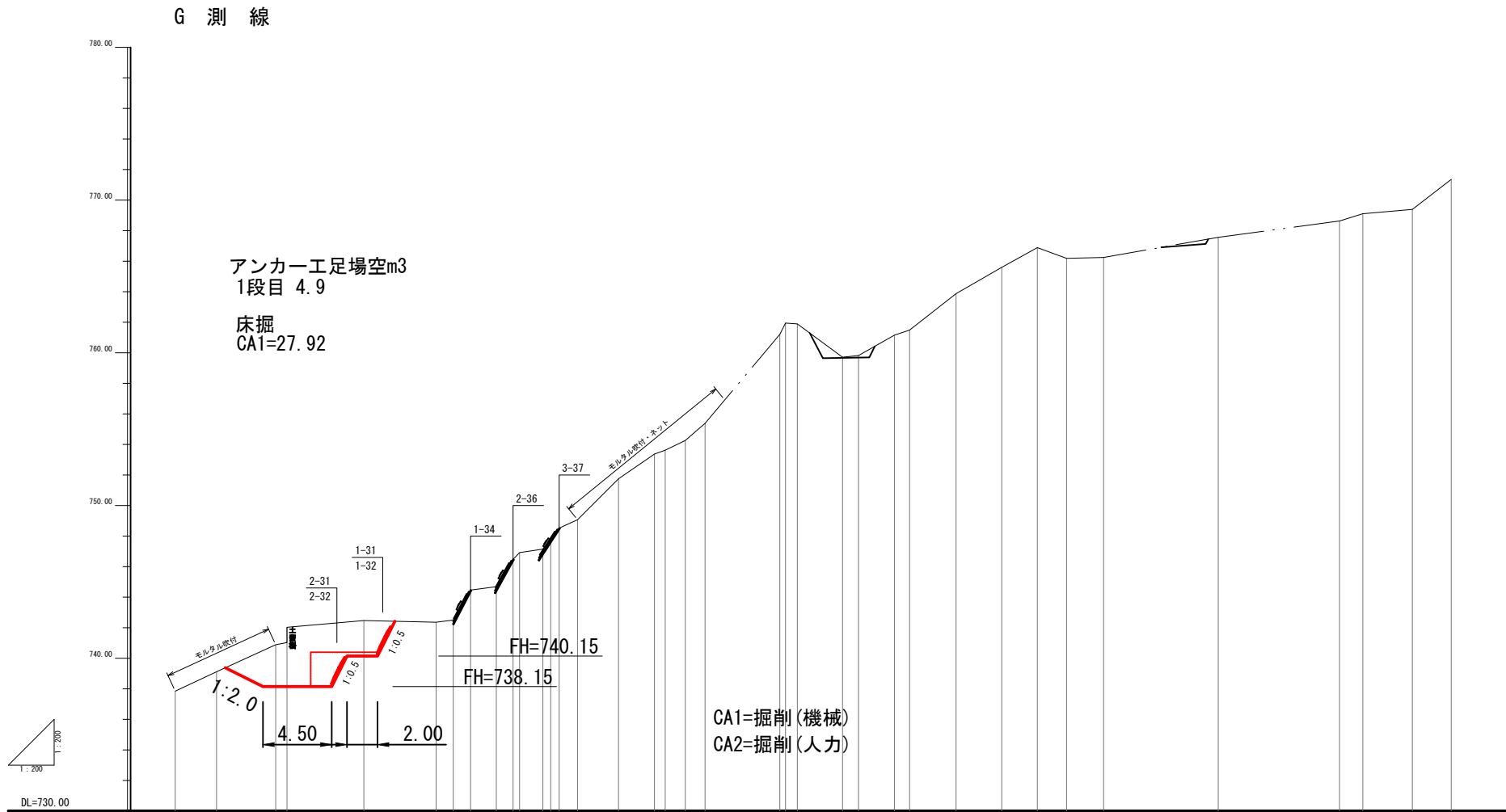
F 測 線



勾	地 盤 高	垂 直 距 離	通加水平 距 離	水 平 距 離	測 站
-	741.47	0.00	-17.62	-2.00	
-	741.77	0.30	-15.62	-0.40	F-6
-	742.77	1.00	-15.22	-1.24	F-5
-	742.71	0.00	-13.88	-2.42	F-4
-	743.41	0.64			
-	743.58	0.17	-11.56	-1.53	F-3
-	742.94	-0.64	-10.03	-4.53	F-5.5
-	743.00	0.06	-5.50	-1.40	F-2
-	743.71	0.74	-4.10	-0.76	F-1
-	743.61	0.44	-3.34	-3.34	
-	743.68	0.67	0.00	0.00	F-K
-	743.74	0.66	0.10	0.10	F-1
-	745.03	1.29	1.25	1.15	F-2
-	746.18	0.25	1.93	0.68	F-3
-	746.30	0.12	2.90	0.97	F-4
-	748.01	1.71	4.10	1.20	F-5
-	748.46	0.45	4.56	0.46	F-6
-	748.61	0.15	6.06	1.50	F-7
-	750.08	1.47	6.86	0.80	F-8
-	751.88	1.80	7.50	0.64	F-L
-	755.32	3.44	11.64	4.14	F-9
-	757.60	2.28	15.00	3.36	F-M
-	759.79	2.19	18.10	3.10	F-10
-	760.35	0.56	19.42	1.32	F-11
-	760.35	0.00	20.22	0.80	
-	759.34	-1.01	22.50	2.28	F-N
-	758.96	-0.38	23.44	0.94	F-12
-	759.63	0.67	26.00	2.56	F-13
-	761.13	1.50	28.27	2.27	F-14
-	761.78	0.65	30.00	1.73	F-0
-	762.39	0.61	31.98	1.98	F-15
-	763.67	1.28	35.61	3.63	F-16
-	765.25	1.58	39.41	3.80	F-17
-	766.92	1.67	42.76	3.37	F-18
-	767.33	0.41	45.28	2.50	F-19
-	767.05	-0.28	46.69	1.41	F-20
-	767.05	0.00	47.69	1.00	
-	767.58	0.53	48.78	1.09	F-21
-	768.47	0.89	51.24	2.46	F-22
-	768.87	0.40	58.40	7.16	F-23
-	769.38	0.51	63.82	5.42	F-24
-	770.96	1.58	66.61	2.79	F-25

年 度	令和 6 年 度		
図 面 名	山 腹 縦 断 図		
施 工 地	北海道札幌市南区定山溪 石狩森林管理署 2066林班		
工 事 名	薄別川地すべり治山施設効果確認調査業務		
図面番号	8 / 21	縮 尺	A1=1 : 200 A3=1 : 400
受託者名	国土防災技術北海道(株)	管理技術者	平 元 万 晶
設 計 者	浅 野 誠 之	製 図 者	青 木 大 輔
北 海 道 森 林 管 理 局		石狩森林管理署	

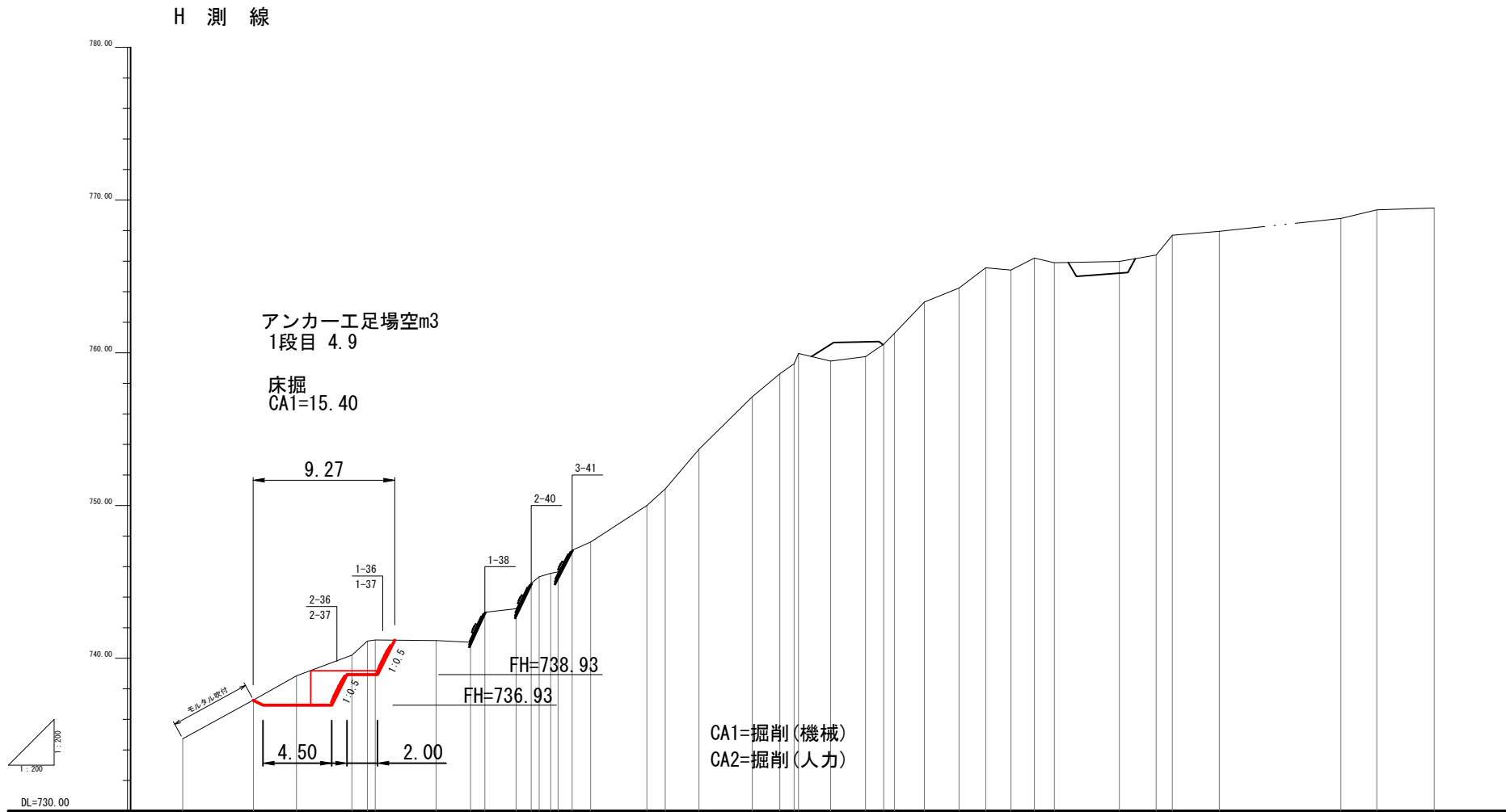
山腹縦断図（G測線）



測 点	水 平 距 離		通加水平距離	垂 直 距 離	地 盤 高	勾 配
	-2.71- G-5	-3.87- G-4	-17.08- -14.37- -10.50- -9.76- -4.73- G-1	0.00- 0.14- 1.71- 0.14- 0.44- -0.11- 0.00- 1.12- 2.26- 3.94- 5.04- 5.47- 6.99- 7.50- 8.06- 9.26- 11.94- 2.68- 6.9- 2.36- 15.00- 16.31- 17.61- 1.30- 4.89- 0.37- 0.78- 2.96- 1.04- 2.35- 1.00- 3.03- 3.00- 2.33- 1.91- 2.43- 7.50- 7.94- 1.53- 3.24- 2.54- G-6 G-3 G-2 G-1 G.K G+1 G+2 G+3 G+4 G+5 G+6 G+7 G+8 G+9 G+10 G.M G+11 G+12 G+15 G.N G+13 G+14 G+16 G+17 G+18 G+19 G+20 G+21 G+22 G+23 G+24 G+25 G+26 G+27	737.85- 742.50- 739.12- 740.89- 741.03- 742.03- 742.47- 742.36- 742.50- 744.46- 744.69- 746.48- 747.15- 748.03- 748.07- 751.75- 753.37- 753.62- 754.26- 755.38- 761.21- 761.95- 761.89- 759.71- 759.82- 761.16- 761.49- 763.87- 765.59- 766.89- 766.18- 766.25- 767.56- 768.63- 769.11- 769.39- 771.35-	

年 度	令 和 6 年 度		
図 面 名	山 腹 縦 断 図		
施 工 地	北海道札幌市南区定山溪 石狩森林管理署 2066林班		
工 事 名	薄別川地すべり治山施設効果確認調査業務		
図面番号	9 / 21	縮 尺	A1=1 : 200 A3=1 : 400
受託者名	国土防災技術北海道(株)	管理技術者	平 元 万 晶
設 計 者	浅 野 誠 之	製 図 者	青 木 大 輔
北 海 道 森 林 管 理 局		石狩森林管理署	

山腹縦断図（H測線）

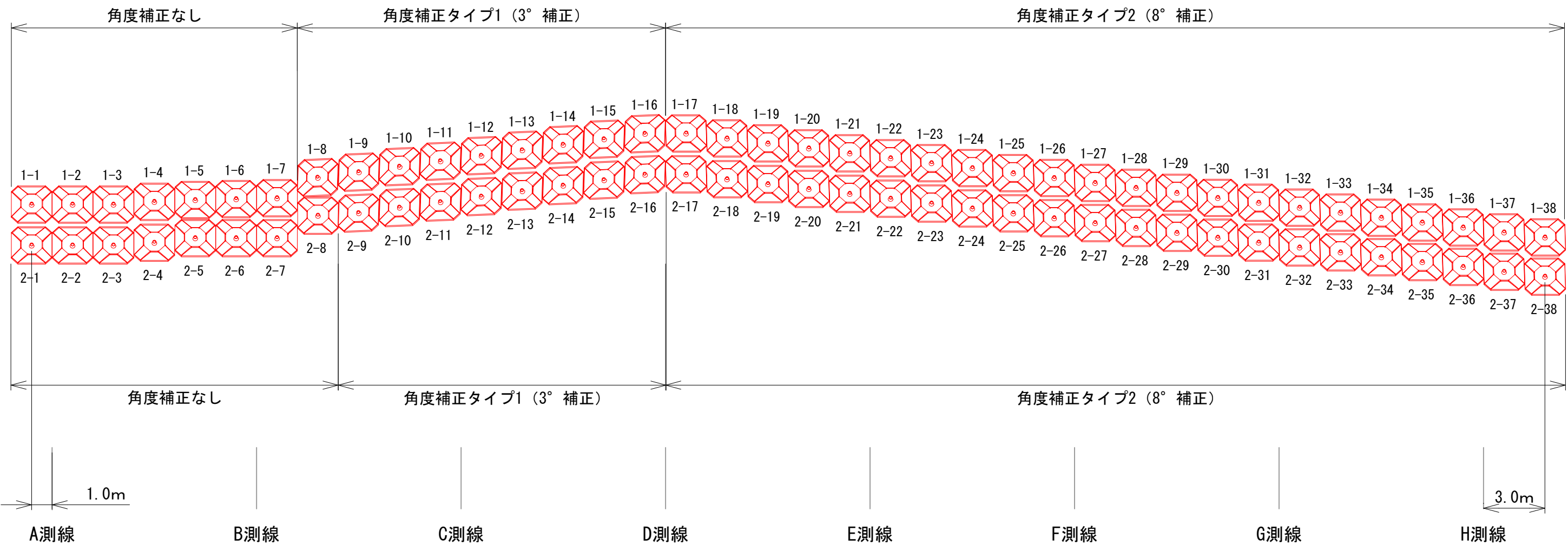


測 点	H-6	H-5	H-4	H-3	H-2	H-1	H.K	H+1	H+2	H+3	H+4	H+5	H+6	H+7	H+8	H+9	H+10	H+11	H+12	H+13	H+14	H+15	H+16	H+17	H+18	H+19	H+20	H+21	H+22	H+23	H+24	H+25	H+26	H+27	H+28	H+29		
水 平 距 離	-4.64	-2.81	-3.63	-1.01	-0.51	-3.99	0.00	2.26	0.93	2.05	0.99	0.52	0.76	0.92	1.21	3.68	1.20	3.49	1.80	0.94	2.10	2.28	1.19	1.96	2.27	1.75	1.65	1.53	1.31	4.25	2.42	1.05	3.08	7.96	2.35	3.76		
通加水平距離	-16.59	-11.95	-9.14	-5.51	-4.50	-3.99	0.00	2.26	3.19	5.24	6.23	6.75	7.50	7.99	8.91	10.12	13.80	15.00	20.70	22.50	23.44	25.83	28.11	29.30	31.96	34.23	35.98	37.63	39.16	40.47	44.72	47.14	48.19	51.27	59.23	61.58	65.34	
垂 直 距 離	0.00	2.54	1.58	1.36	0.92	0.07	-0.04	-0.11	1.96	0.24	1.65	0.44	0.76	0.72	0.54	2.39	1.09	3.44	0.66	0.68	-0.50	0.29	0.81	2.05	0.92	1.33	-0.15	0.78	-0.30	0.08	0.42	1.30	0.25	0.85	0.56	0.12		
地 盤 高	734.73	737.27	738.85	740.21	741.13	741.20	741.16	741.05	743.01	743.25	744.90	745.34	746.10	746.82	747.07	750.00	751.09	757.12	758.62	759.28	759.96	759.46	759.75	760.56	761.27	763.32	764.24	765.57	765.42	766.20	765.90	765.98	766.40	767.70	767.95	768.80	769.36	769.48
勾 配																																						

年 度	令 和 6 年 度		
図 面 名	山 腹 縦 断 図		
施 工 地	北海道札幌市南区定山溪 石狩森林管理署 2066林班		
工 事 名	薄別川地すべり治山施設効果確認調査業務		
図面番号	10 / 21	縮 尺	A1=1 : 200 A3=1 : 400
受託者名	国土防災技術北海道(株)	管理技術者	平 元 万 晶
設 計 者	浅 野 誠 之	製 図 者	青 木 大 輔
北 海 道 森 林 管 理 局		石狩森林管理署	

アンカー工正面図)

1:200 (A3)  
1:100 (A1)



No.	FH(m)	No.	FH(m)
1-1	741.20	1-20	743.95
1-2	741.20	1-21	743.71
1-3	741.20	1-22	743.47
1-4	741.20	1-23	743.23
1-5	741.20	1-24	742.99
1-6	741.20	1-25	742.74
1-7	741.20	1-26	742.50
1-8	742.52	1-27	742.26
1-9	742.79	1-28	742.02
1-10	743.05	1-29	741.78
1-11	743.32	1-30	741.53
1-12	743.59	1-31	741.29
1-13	743.86	1-32	741.05
1-14	744.13	1-33	740.81
1-15	744.40	1-34	740.56
1-16	744.67	1-35	740.32
1-17	744.68	1-36	740.08
1-18	744.44	1-37	739.84
1-19	744.20	1-38	739.59

No.	FH(m)	No.	FH(m)
2-1	739.20	2-20	741.97
2-2	739.20	2-21	741.73
2-3	739.20	2-22	741.49
2-4	739.20	2-23	741.25
2-5	739.20	2-24	741.01
2-6	739.20	2-25	740.77
2-7	739.20	2-26	740.53
2-8	740.30	2-27	740.30
2-9	740.79	2-28	740.06
2-10	741.05	2-29	739.82
2-11	741.32	2-30	739.58
2-12	741.59	2-31	739.34
2-13	741.86	2-32	739.10
2-14	742.13	2-33	738.87
2-15	742.40	2-34	738.63
2-16	742.67	2-35	738.39
2-17	742.68	2-36	738.15
2-18	742.44	2-37	737.91
2-19	742.20	2-38	737.67

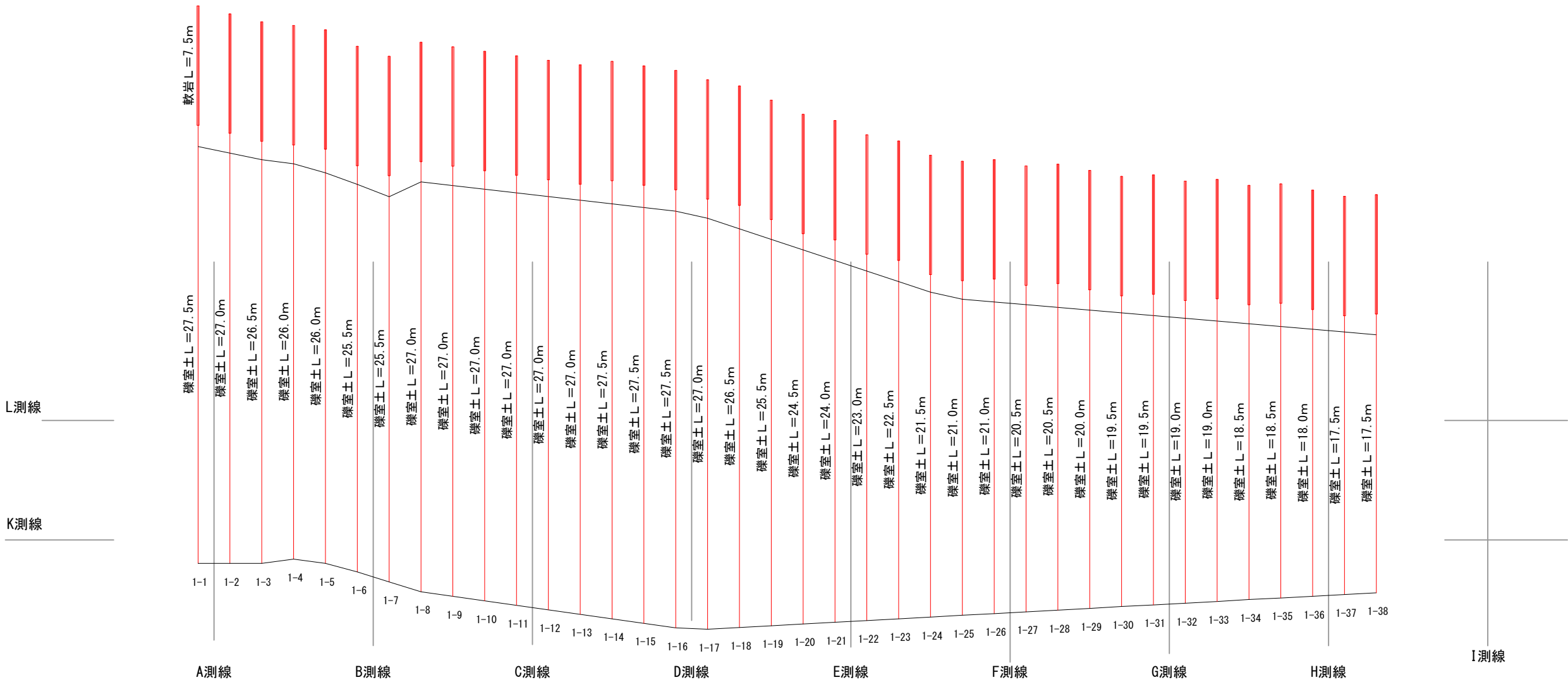
年 度	令 和 6 年 度		
図 面 名	アンカー工正面図		
施 工 地	北海道札幌市南区定山溪 石狩森林管理署 2066林班		
工 事 名	薄別川地すべり治山施設効果確認調査業務		
図面番号	11 / 21	縮 尺	A3=1 : 200 A1=1 : 100
受託者名	国土防災技術北海道(株)	管理技術者	平 元 万 晶
設 計 者	浅 野 誠 之	製 図 者	青 木 大 輔
北 海 道 森 林 管 理 局		石狩森林管理署	

アンカー工展開図 (2)

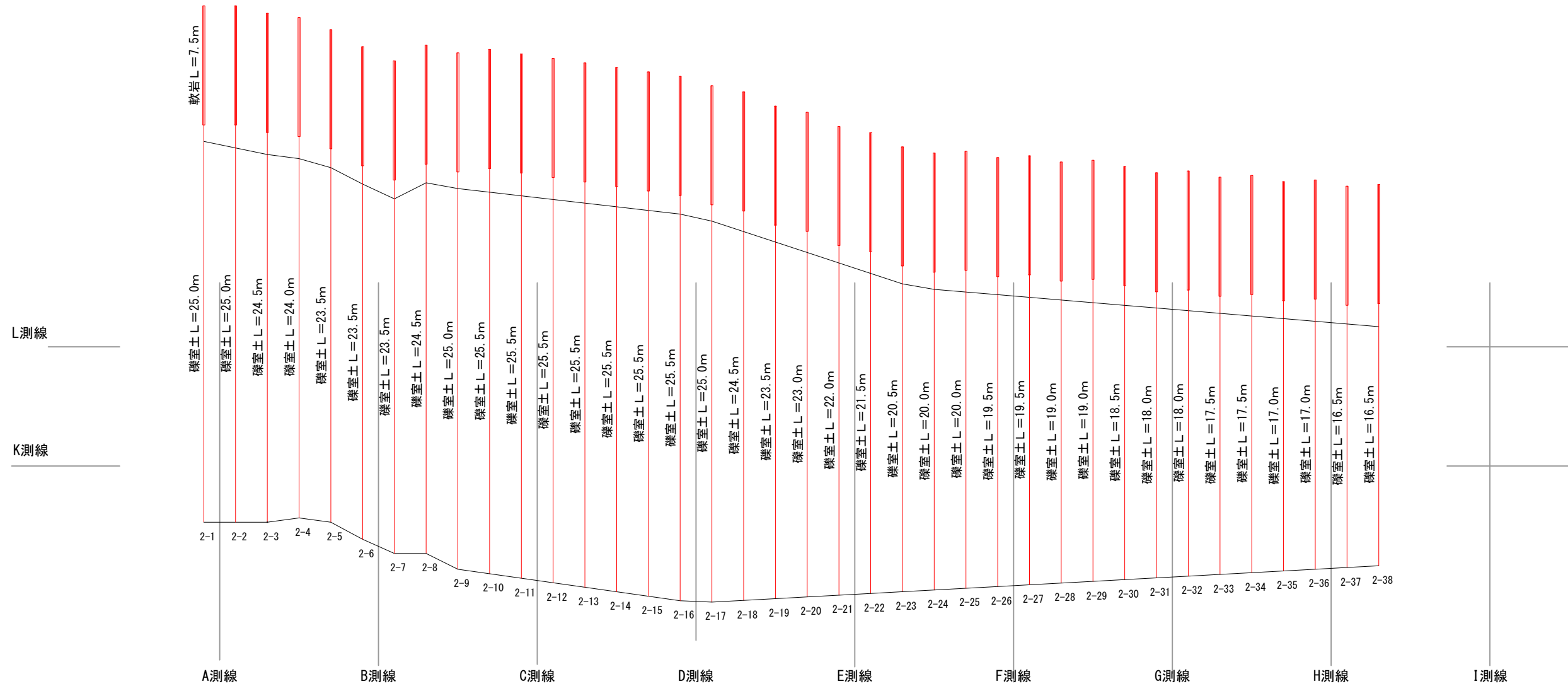
1段目 (上段1-1~1-38)

1:300 (A3)

1:150 (A1)



年 度	令 和 6 年 度		
図 面 名	アンカー工展開図 (上段; 1-1~1-38)		
施 工 地	北海道札幌市南区定山溪 石狩森林管理署 2066林班		
工 事 名	薄別川地すべり治山施設効果確認調査業務		
図面番号	12 / 21	縮 尺	A3=1 : 300 A1=1 : 150
受託者名	国土防災技術北海道(株)	管理技術者	平 元 万 晶
設 計 者	浅 野 誠 之	製 図 者	青 木 大 輔
北 海 道 森 林 管 理 局		石狩森林管理署	

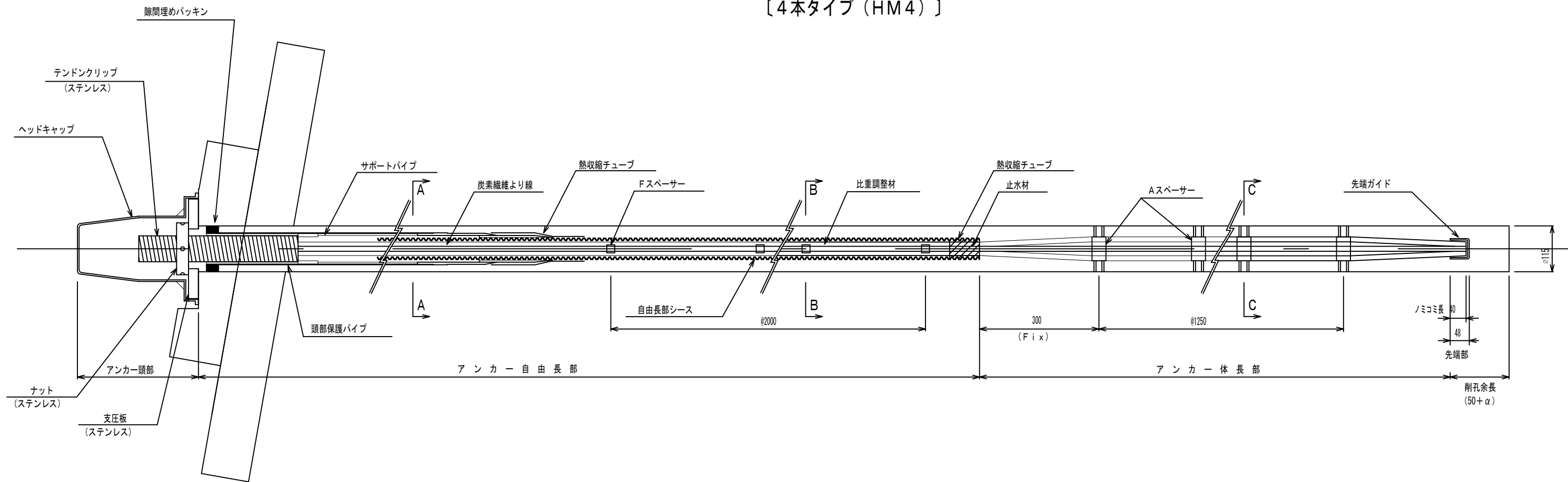


年 度	令和 6 年 度		
図 面 名	アンカー工展開図（下段：2-1～2-38）		
施 工 地	北海道札幌市南区定山溪 石狩森林管理署 2066林班		
工 事 名	薄別川地すべり治山施設効果確認調査業務		
図面番号	13 / 21	縮 尺	A3=1 : 300 A1=1 : 150
受託者名	国土防災技術北海道(株) 管理技術者		平 元 万 晶
設 計 者	浅 野 誠 之	製 図 者	青 木 大 輔
北 海 道 森 林 管 理 局		石狩森林管理署	

グラウンドアンカー組立加工図

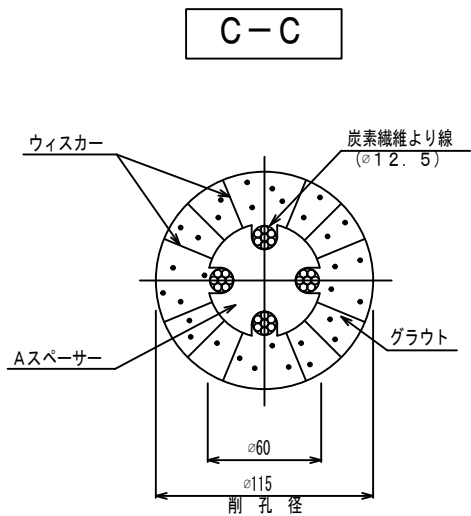
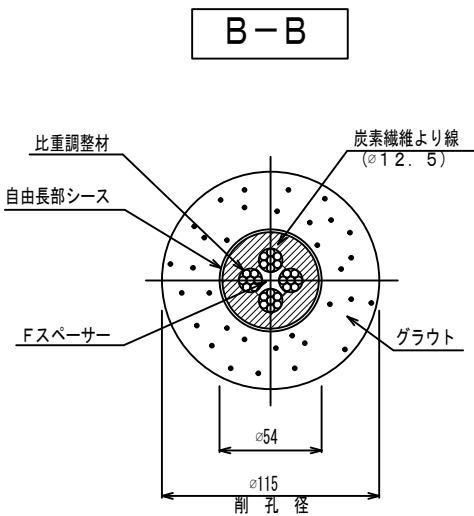
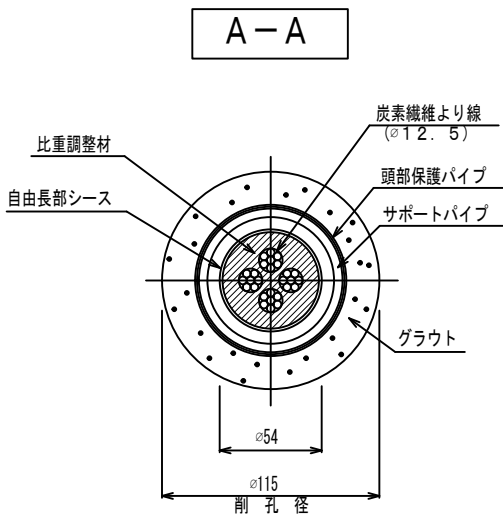
〔4本タイプ（HM4）〕

A1 S=1:5  
A3 S=1:10



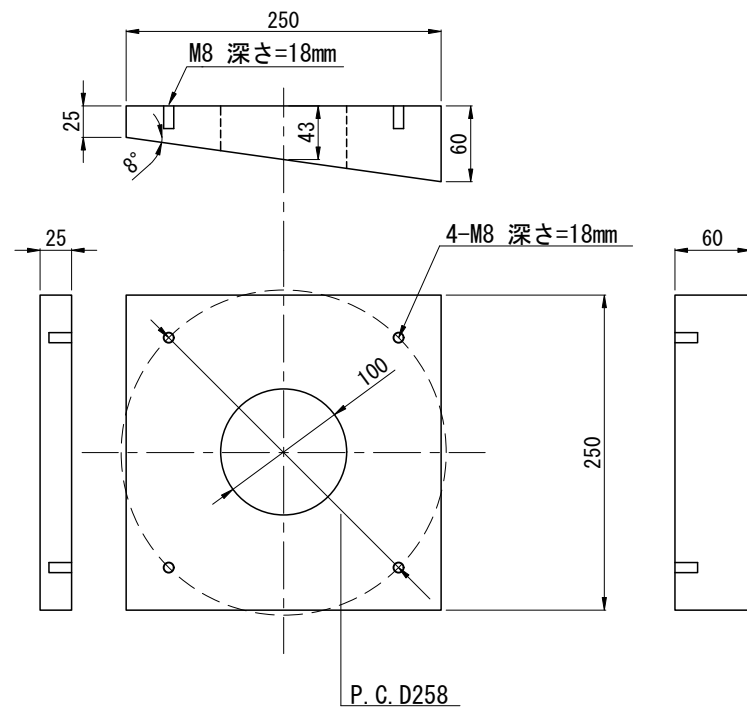
断面図

A1 S=1:2  
A3 S=1:4

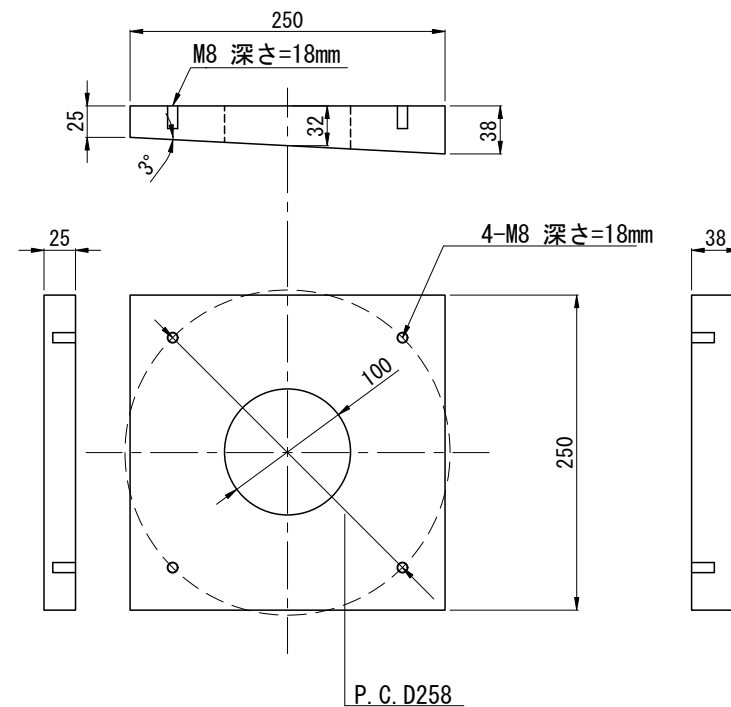


年度	令和 6 年度		
図面名	グラウンドアンカー組立加工図		
施工地	北海道札幌市南区定山溪 石狩森林管理署 2066林班		
工事名	薄別川地すべり治山施設効果確認調査業務		
図面番号	14 / 21	縮尺	図示
受託者名	国土防災技術北海道(株)	管理技術者	平元万晶
設計者	浅野誠之	製図者	青木大輔
北海道森林管理局		石狩森林管理署	

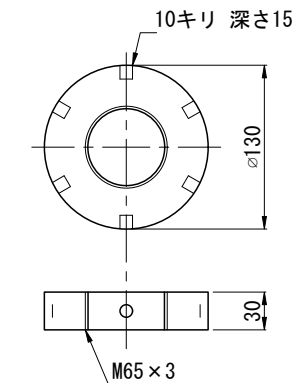
NMグラウンドアンカー部品図 A1 S=1:3  
4本タイプ (HM4) A3 S=1:6



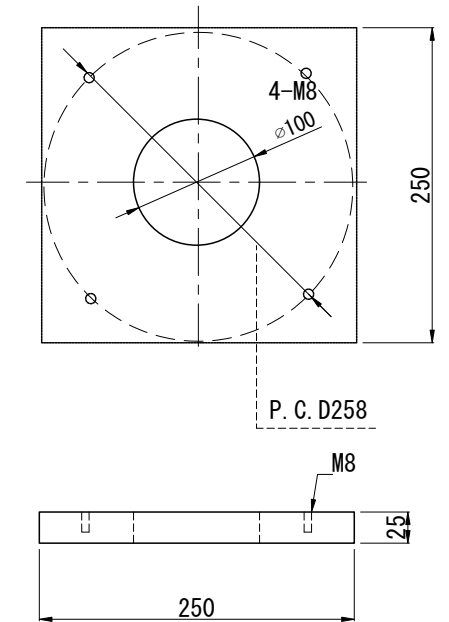
角度調整台座側面図  
8° (17個)



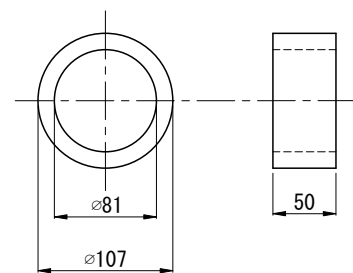
角度調整台座側面図  
3° (44個)



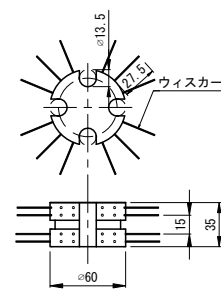
ナット



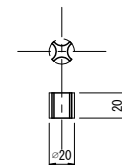
支圧板 (15個)



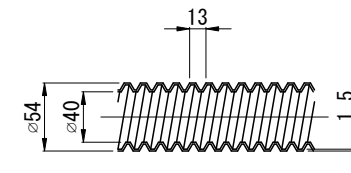
隙間埋めパッキン



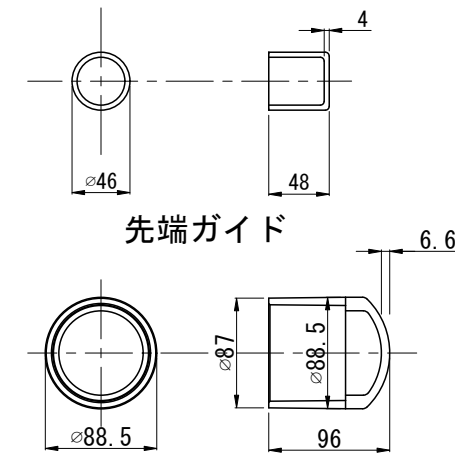
A スペース



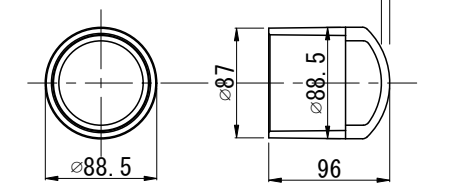
F スペース



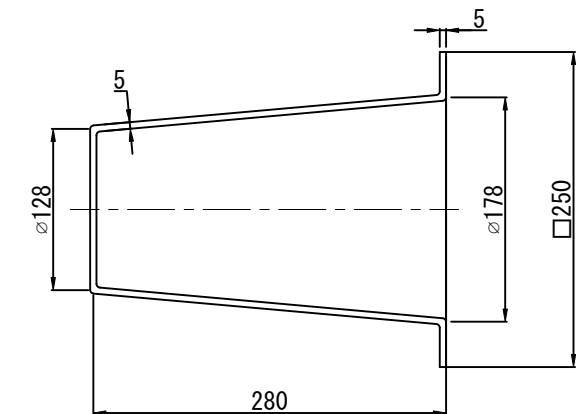
自由長部シース



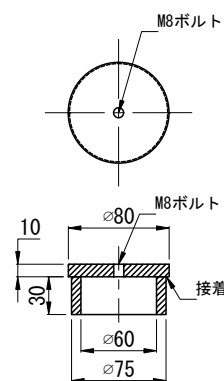
先端ガイド



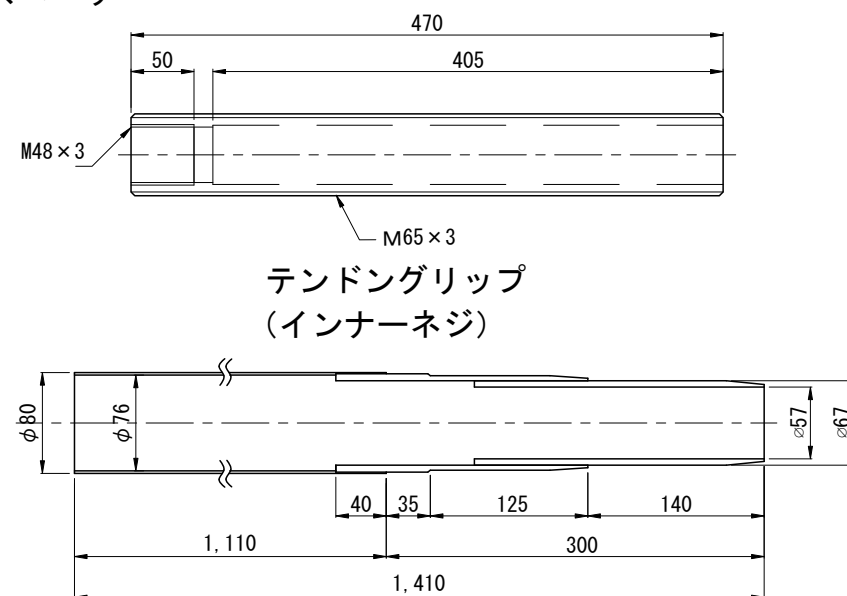
パッカー用先端ガイド



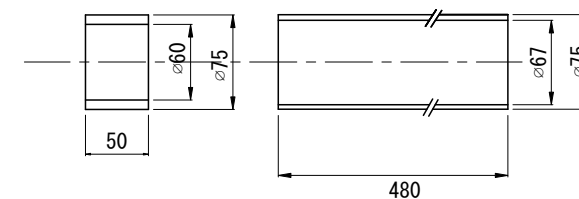
現場打ち受圧板用  
及び積雪対策用ヘッドキャップ  
材質：FRP  
色：緑、茶、灰



頭部保護パイプ蓋



頭部保護パイプ



サポートパイプ

年度	令和 6 年度		
図面名	グラウンドアンカー組立加工図		
施工地	北海道札幌市南区定山溪 石狩森林管理署 2066林班		
工事名	薄別川地すべり治山施設効果確認調査業務		
図面番号	15 / 21	縮尺	図示
受託者名	国土防災技術北海道(株)	管理技術者	平元万晶
設計者	浅野誠之	製図者	青木大輔
北海道森林管理局		石狩森林管理署	

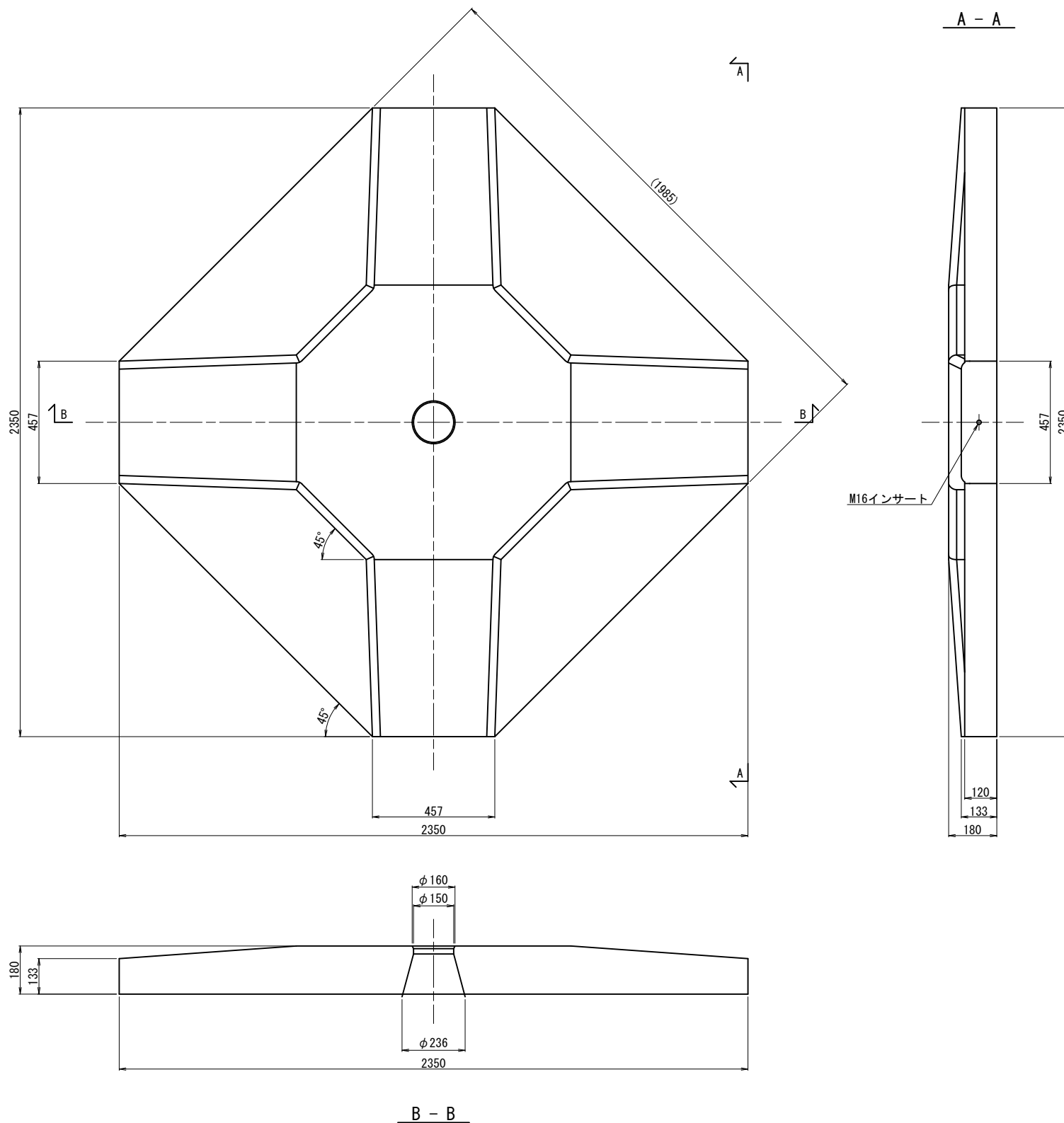
# 受圧板構造図

ESCON24SS-450

S=1:10

受圧板材料表

部 品 名 称	材 質	単 位	数 量	備 考
ESCON24SS-450	ESCON（超高強度合成繊維補強コンクリート）	式	-	



受圧面積：3.70 m<sup>2</sup>

質 量：1459 kg

年 度	令 和 6 年 度		
図 面 名	受圧版構造図		
施 工 地	北海道札幌市南区定山溪 石狩森林管理署 2066林班		
工 事 名	薄別川地すべり治山施設効果確認調査業務		
図面番号	16 / 21	縮 尺	A1=1 : 10 A3=1 : 20
受託者名	国土防災技術北海道(株)	管理技術者	平 元 万 晶
設 計 者	浅 野 誠 之	製 図 者	青 木 大 輔
北 海 道 森 林 管 理 局		石狩森林管理署	

ざぶとんわく構造図

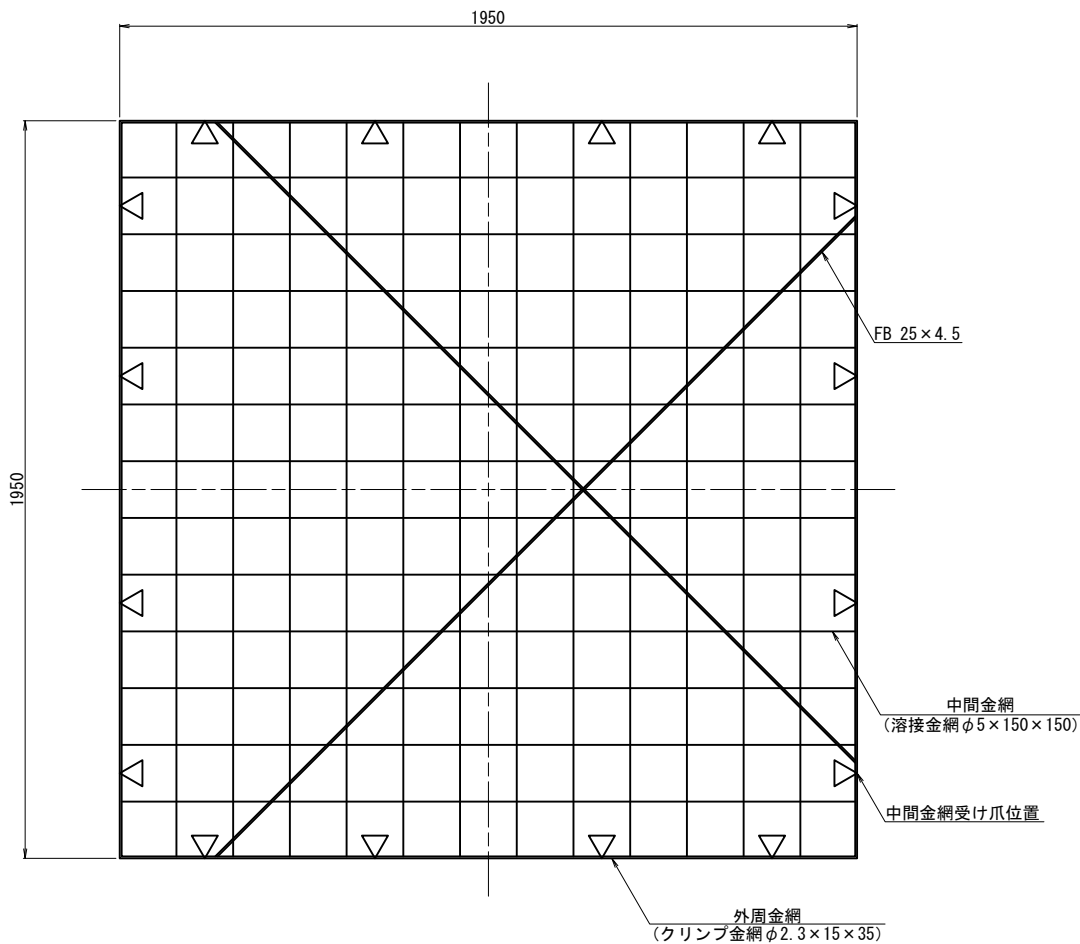
19A

S=1:10

ざぶとんわく材料表

(1基当たり)				
項 目	規 格	単 位	数 量	摘 要
外周金網	φ2.3×15×35 L=2030 H=	組	4	クリンプ金網
中間金網	φ5.0×150×150 L=1940 B=1940	組	1	溶接金網
平鋼	FB 25×4.5	式	1	

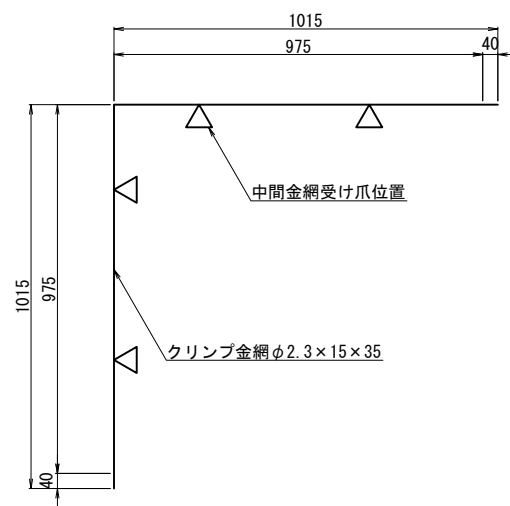
組立平面図



組立正面図



外周金網平面図



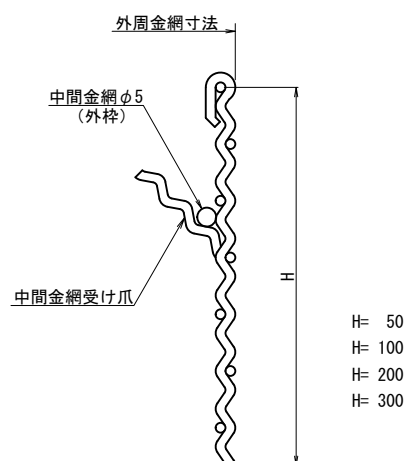
外周金網正面図



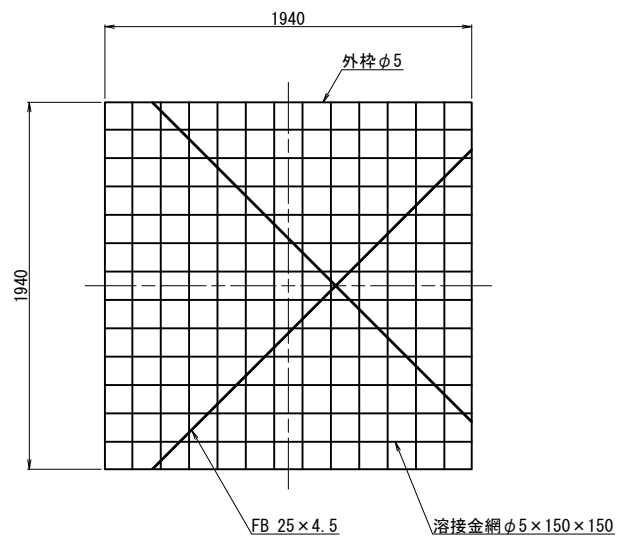
吹付面積：3.80 m<sup>2</sup>

注：金網の網目は図面と製品とで異なる場合がある。  
注：寸法は外-外寸法を示す。

外周金網断面図

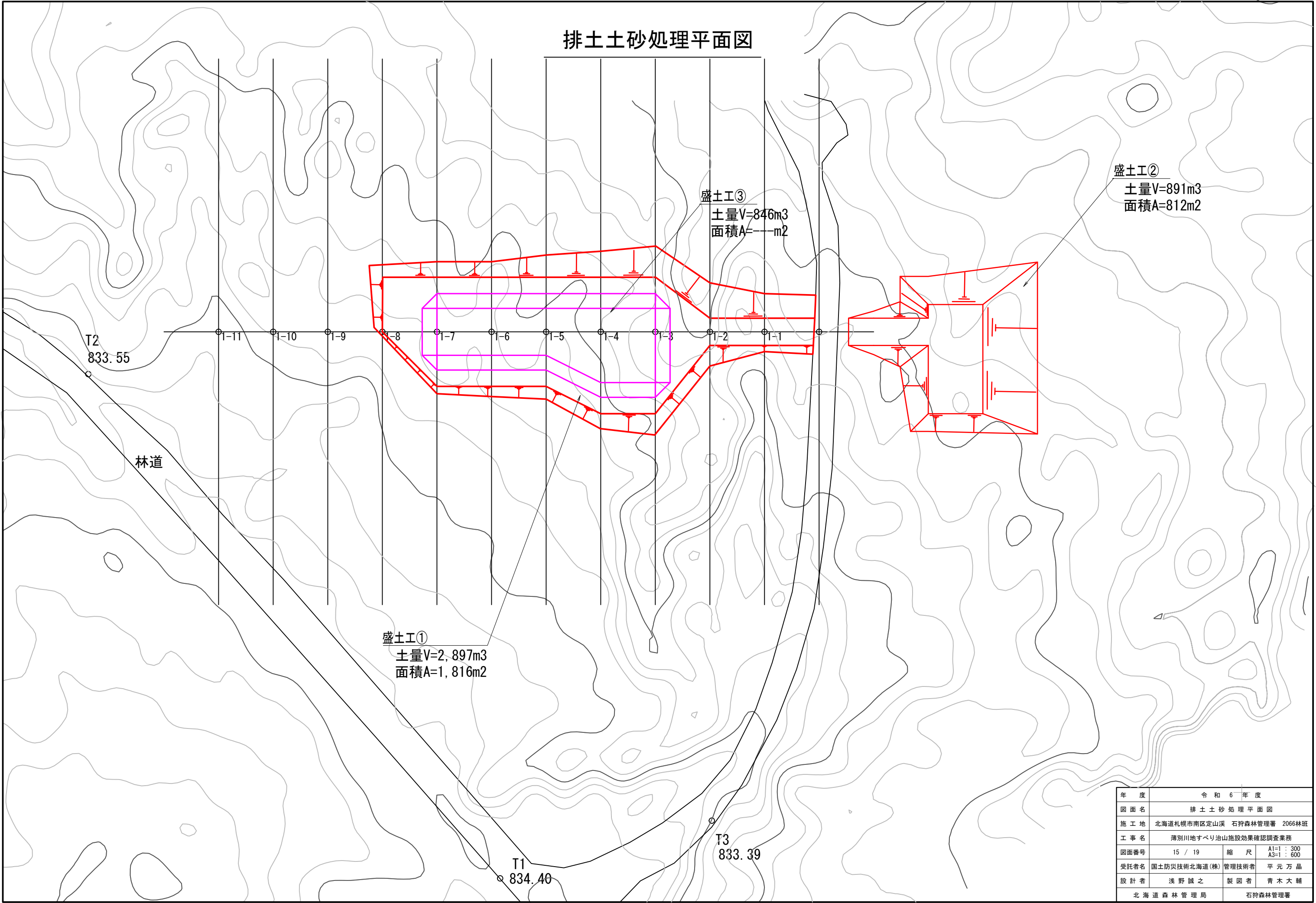


中間金網平面図



年 度	令 和 6 年 度		
図 面 名	ざぶとんわく構造図		
施 工 地	北海道札幌市南区定山溪 石狩森林管理署 2066林班		
工 事 名	薄別川地すべり治山施設効果確認調査業務		
図面番号	17 / 21	縮 尺	A1=1 : 10 A3=1 : 20
受託者名	国土防災技術北海道(株)	管理技術者	平 元 万 晶
設 計 者	浅 野 誠 之	製 図 者	青 木 大 輔
北 海 道 森 林 管 理 局		石狩森林管理署	

排土土砂処理平面図

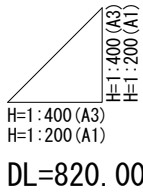


盛土工②  
土量V=891m<sup>3</sup>  
面積A=812m<sup>2</sup>

盛土工③  
土量V=846m<sup>3</sup>  
面積A=---m<sup>2</sup>

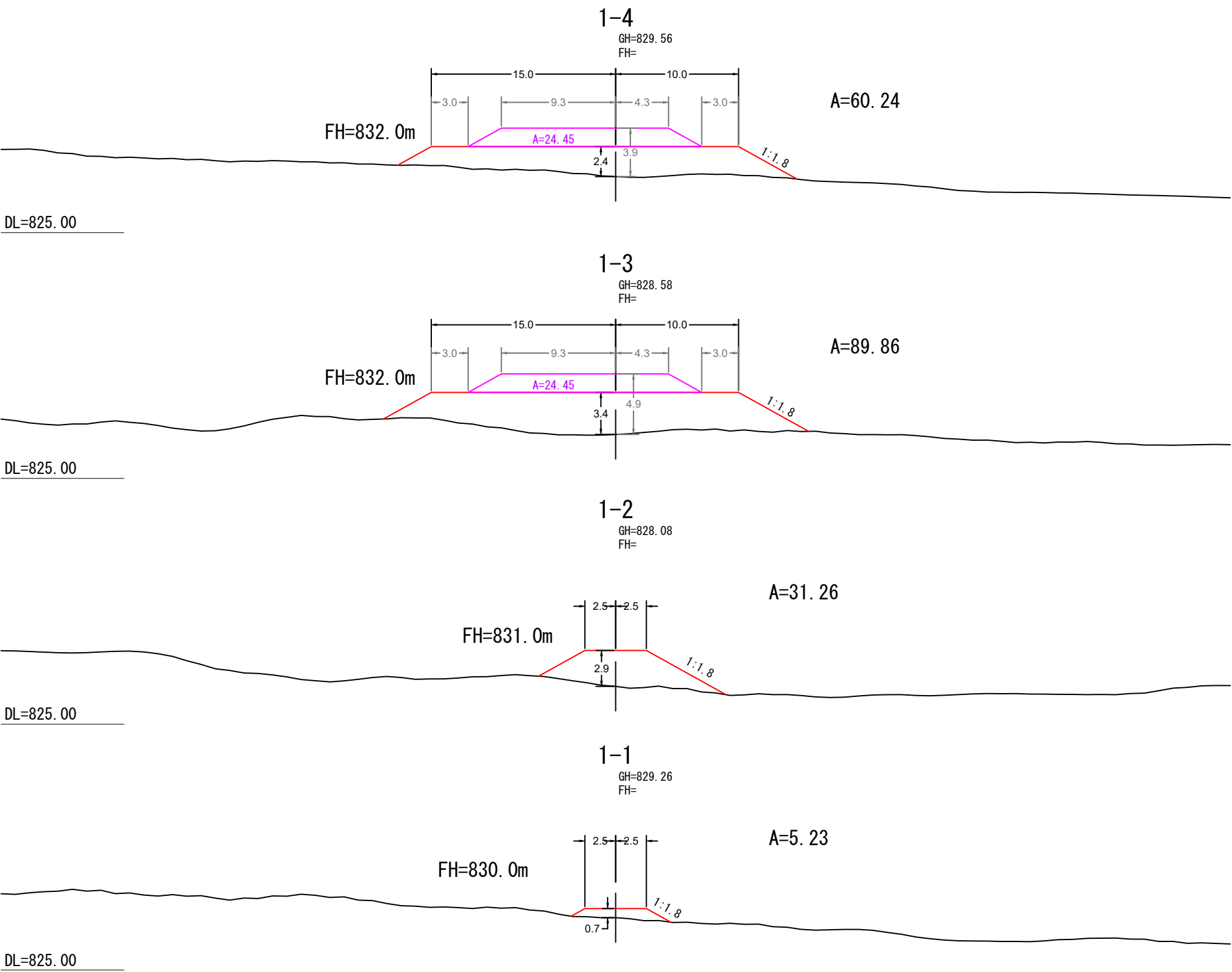
盛土工①  
土量V=2,897m<sup>3</sup>  
面積A=1,816m<sup>2</sup>

年 度	令 和 6 年 度		
図 面 名	排 土 土 砂 処 理 平 面 図		
施 工 地	北海道札幌市南区定山溪 石狩森林管理署 2066林班		
工 事 名	薄別川地すべり治山施設効果確認調査業務		
図面番号	15 / 19	縮 尺	A1=1 : 300 A3=1 : 600
受託者名	国土防災技術北海道(株)	管理技術者	平 元 万 晶
設 計 者	浅 野 誠 之	製 図 者	青 木 大 輔
北 海 道 森 林 管 理 局		石狩森林管理署	

[illegible]

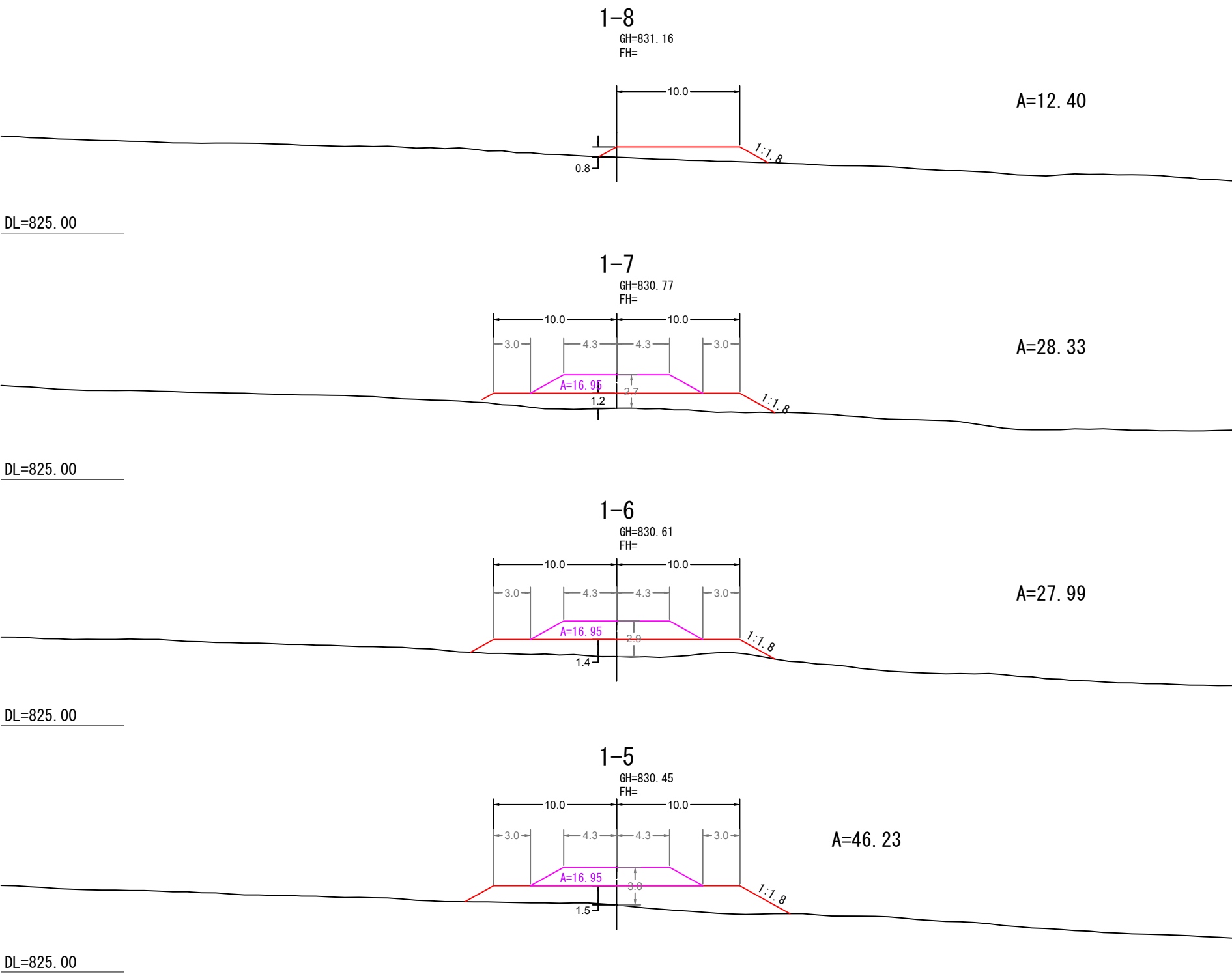
年 度	令和 6 年 度		
図 面 名	土 量 計 算 縦 断 図		
施 工 地	北海道札幌市南区定山溪 石狩森林管理署 2066林班		
工 事 名	薄別川地すべり治山施設効果確認調査業務		
図面番号	16 / 19	縮 尺	A1=1 : 500 A3=1 : 250
受託者名	国土防災技術北海道(株)	管理技術者	平 元 万 晶
設 計 者	浅 野 誠 之	製 図 者	青 木 大 輔
北 海 道 森 林 管 理 局		石狩森林管理署	

土量計算 横断図1



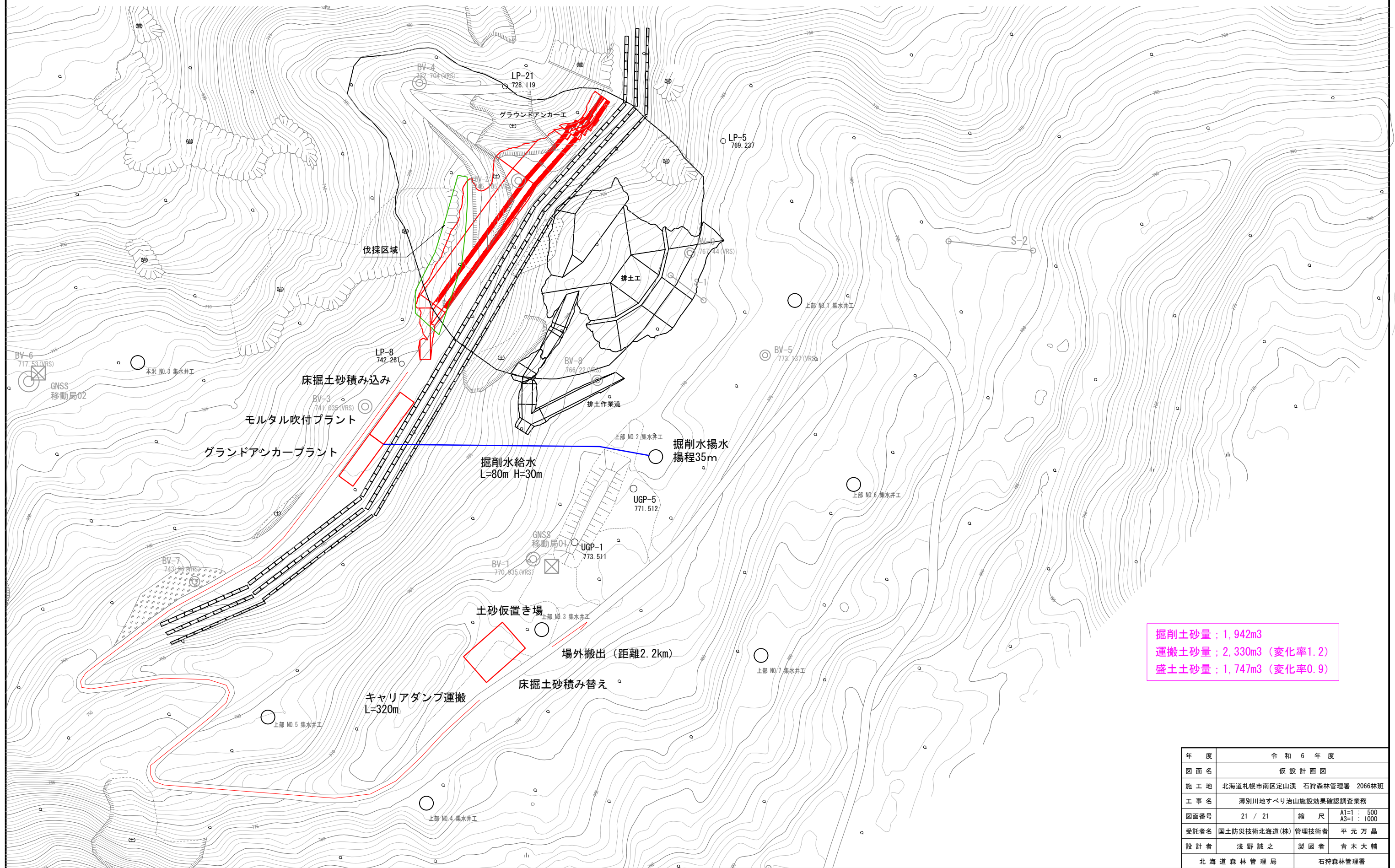
年 度	令 和 6 年 度		
図 面 名	土 量 計 算 横 断 図 1		
施 工 地	北海道札幌市南区定山溪 石狩森林管理署 2066林班		
工 事 名	薄別川地すべり治山施設効果確認調査業務		
図面番号	17 / 19	縮 尺	A1=1 : 500 A3=1 : 250
受託者名	国土防災技術北海道(株)	管理技術者	平 元 万 晶
設 計 者	浅 野 誠 之	製 図 者	青 木 大 輔
北 海 道 森 林 管 理 局		石狩森林管理署	

土量計算 横断図2



年 度	令 和 6 年 度		
図 面 名	土 量 計 算 横 断 図 2		
施 工 地	北海道札幌市南区定山溪 石狩森林管理署 2066林班		
工 事 名	薄別川地すべり治山施設効果確認調査業務		
図面番号	18 / 19	縮 尺	A1=1 : 500 A3=1 : 250
受託者名	国土防災技術北海道(株)	管理技術者	平 元 万 晶
設 計 者	浅 野 誠 之	製 図 者	青 木 大 輔
北 海 道 森 林 管 理 局		石狩森林管理署	

仮設計画図



掘削土砂量 ; 1,942m<sup>3</sup>  
運搬土砂量 ; 2,330m<sup>3</sup> (変化率1.2)  
盛土土砂量 ; 1,747m<sup>3</sup> (変化率0.9)

年 度	令 和 6 年 度		
図 面 名	仮 設 計 画 図		
施 工 地	北海道札幌市南区定山溪 石狩森林管理署 2066林班		
工 事 名	薄別川地すべり治山施設効果確認調査業務		
図面番号	21 / 21	縮 尺	A1=1 : 500 A3=1 : 1000
受託者名	国土防災技術北海道(株)	管理技術者	平 元 万 晶
設 計 者	浅 野 誠 之	製 図 者	青 木 大 輔
北 海 道 森 林 管 理 局		石狩森林管理署	