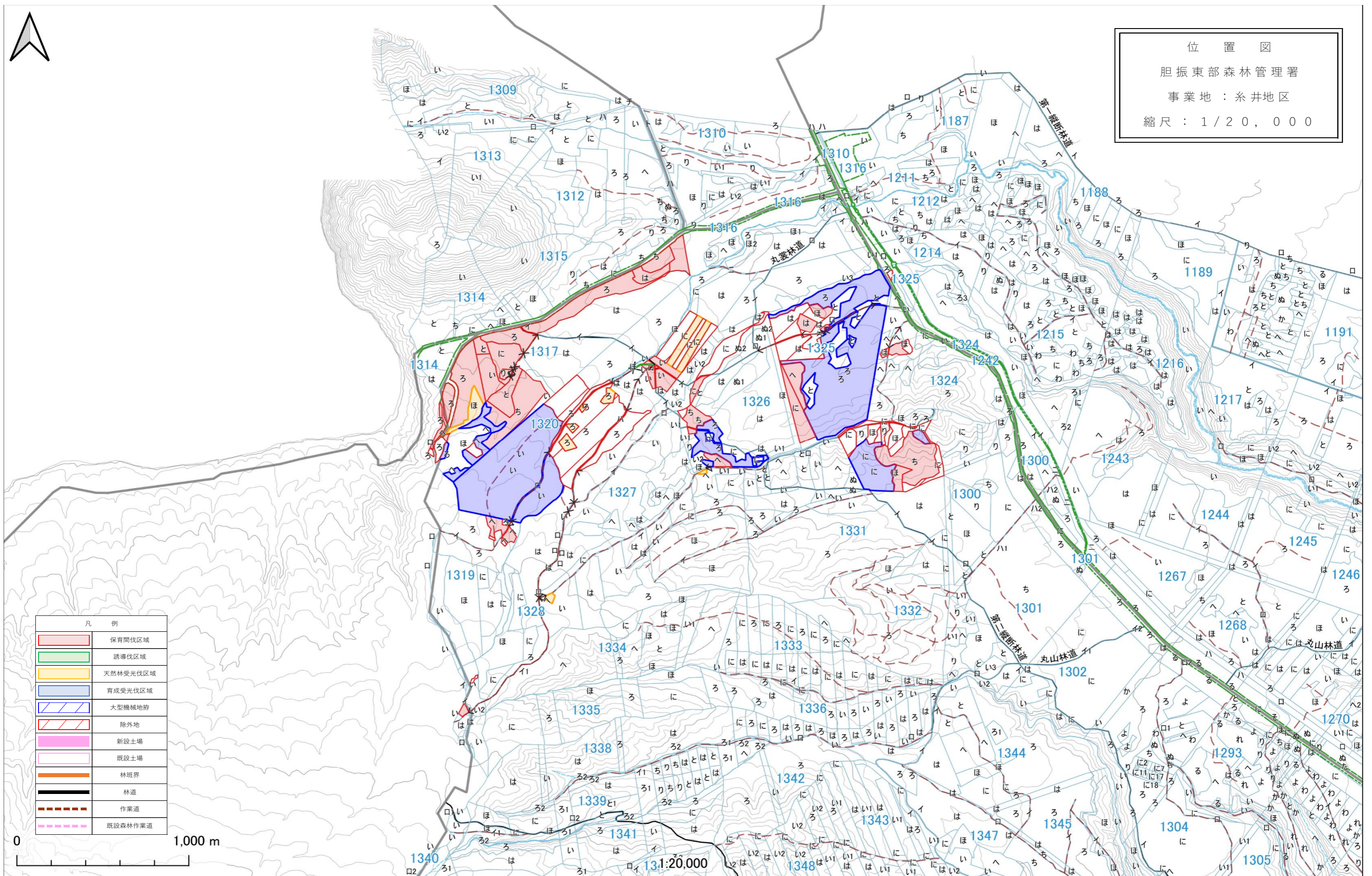
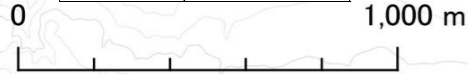




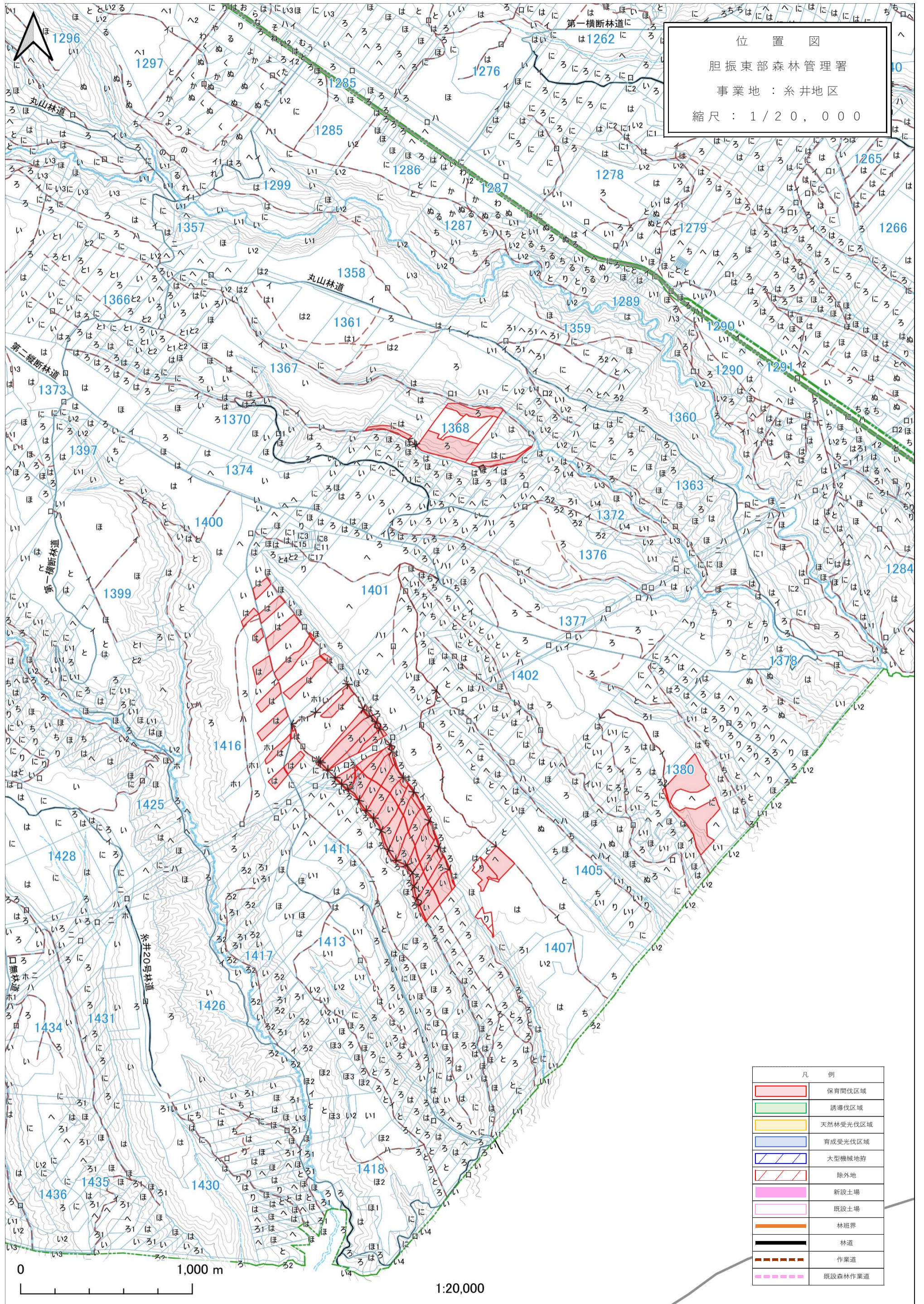
位置図
 胆振東部森林管理署
 事業地：糸井地区
 縮尺：1/20,000



凡 例	
	保育間伐区域
	誘導伐区域
	天然林受光伐区域
	育成受光伐区域
	大型機械地帯
	除外地
	新設土場
	既設土場
	林境界
	林道
	作業道
	既設森林作業道



131:20,000



位置図
 胆振東部森林管理署
 事業地：糸井地区
 縮尺：1/20,000

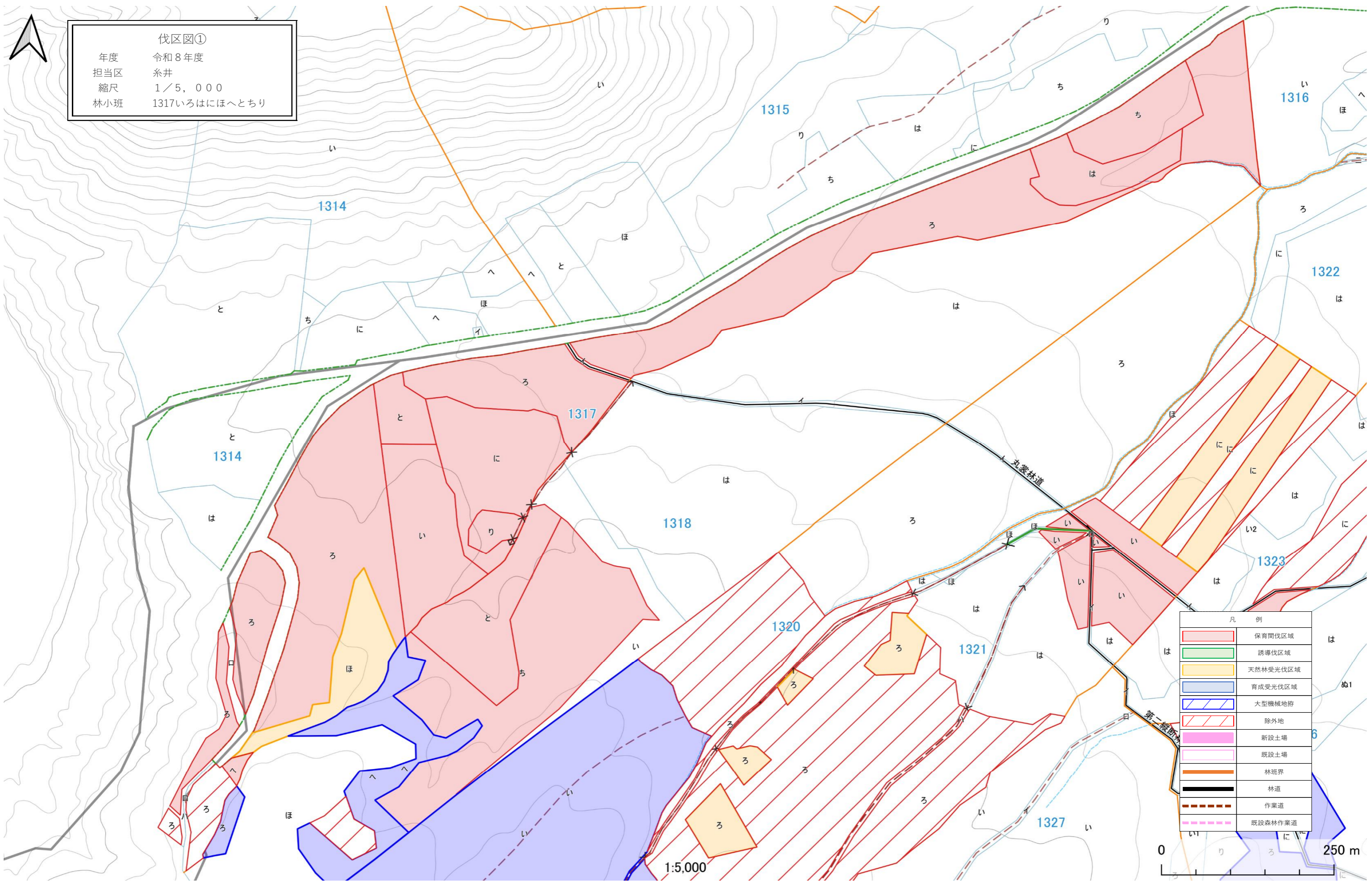
凡 例	
	保育間伐区域
	誘導伐区域
	天然林受光伐区域
	育成受光伐区域
	大型機械地帯
	除外地
	新設土場
	既設土場
	林班界
	林道
	作業道
	既設森林作業道

0 1,000 m

1:20,000

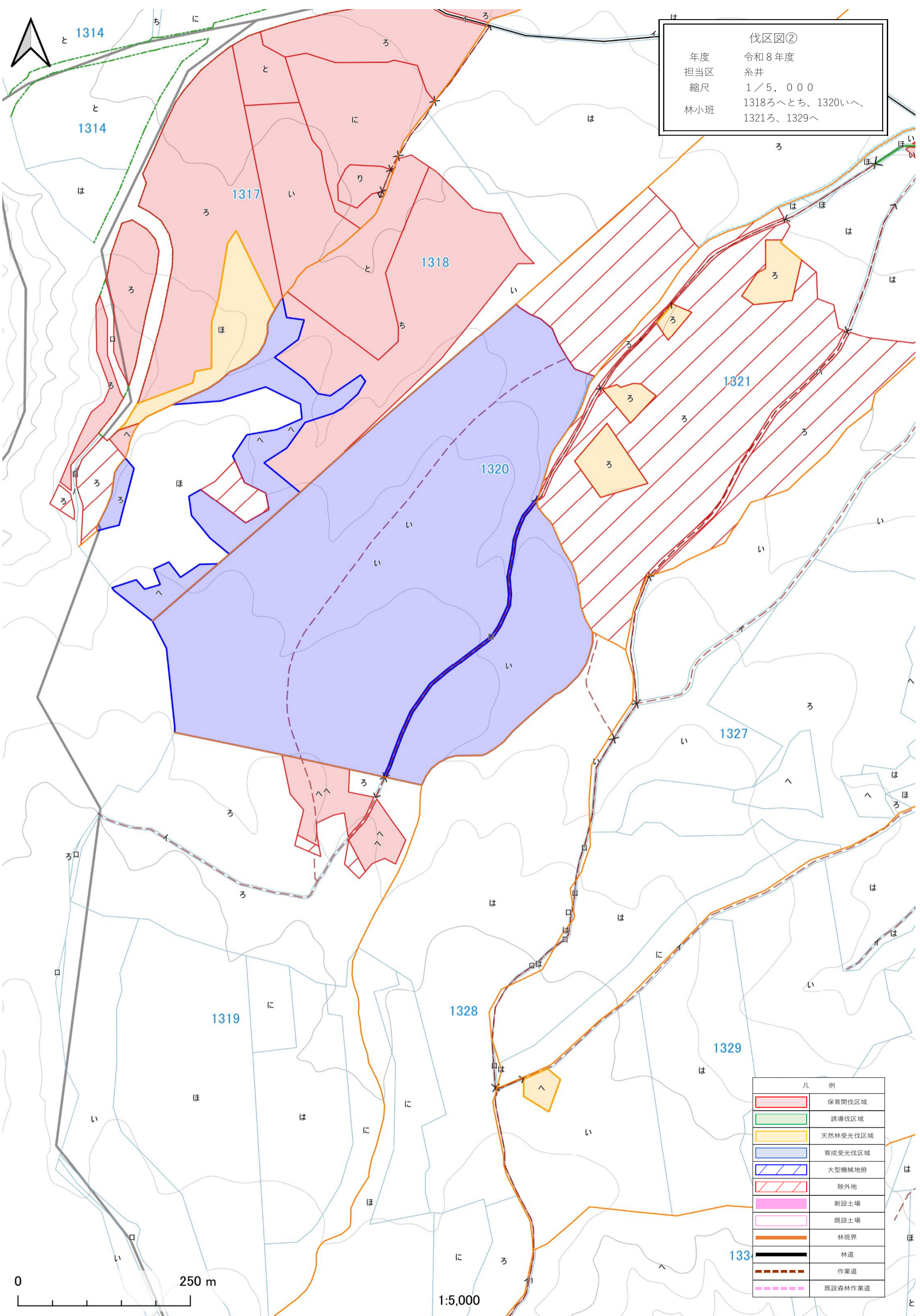


伐区図①
 年度 令和8年度
 担当区 糸井
 縮尺 1/5,000
 林小班 1317いろはにほへとちり



凡例	
	保育間伐区域
	誘導伐区域
	天然林受光伐区域
	育成受光伐区域
	大型機械地帯
	除外地
	新設土場
	既設土場
	林班界
	林道
	作業道
	既設森林作業道



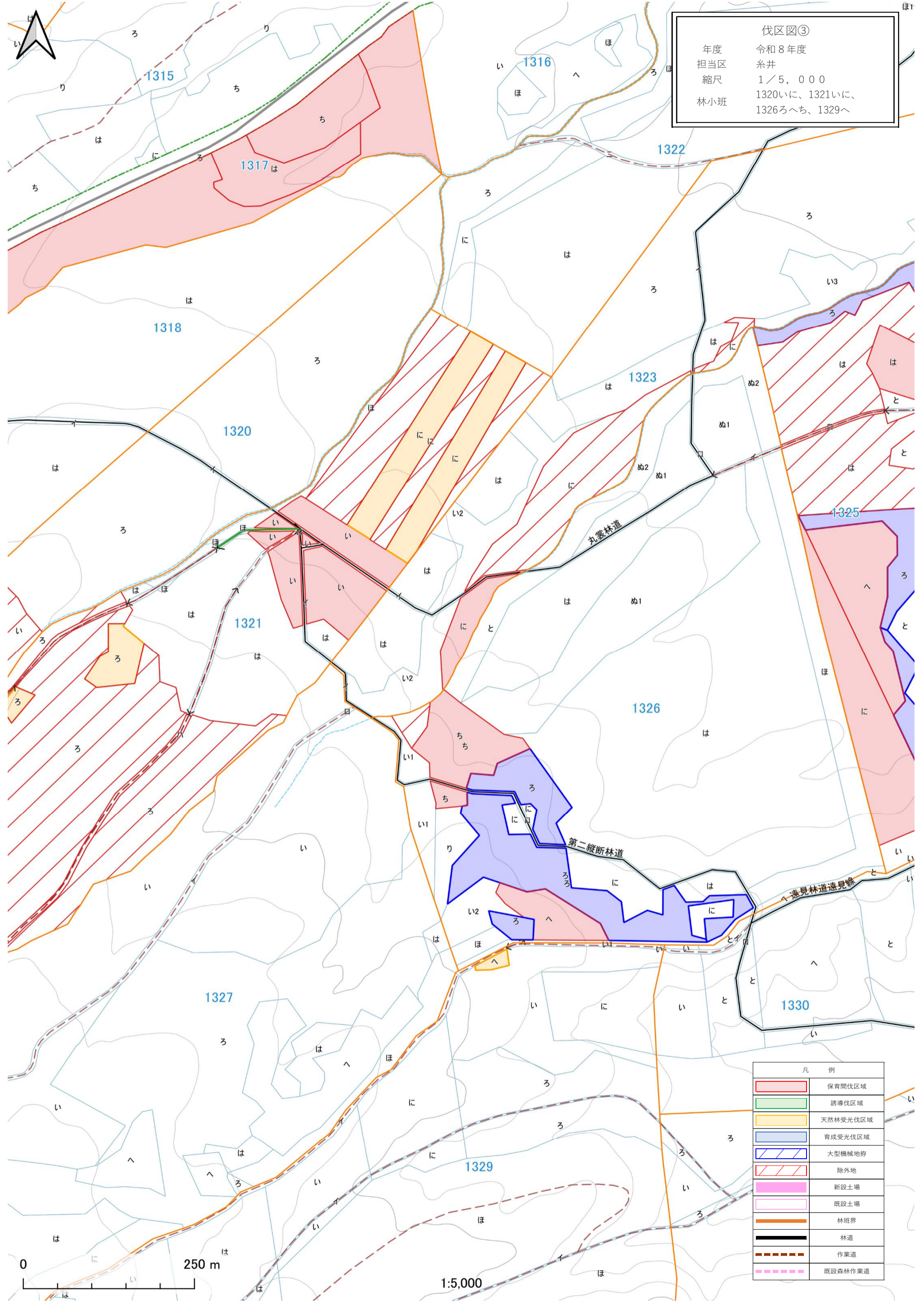


伐区図②
 年度 令和8年度
 担当区 糸井
 縮尺 1/5,000
 林小班 1318ろへち、1320いへ、
 1321ろ、1329へ

凡 例	
	保育間伐区域
	誘導伐区域
	天然林受光伐区域
	育成受光伐区域
	大型機械地帯
	除外地
	新設土場
	既設土場
	林班界
	林道
	作業道
	既設森林作業道

0 250 m

1:5,000

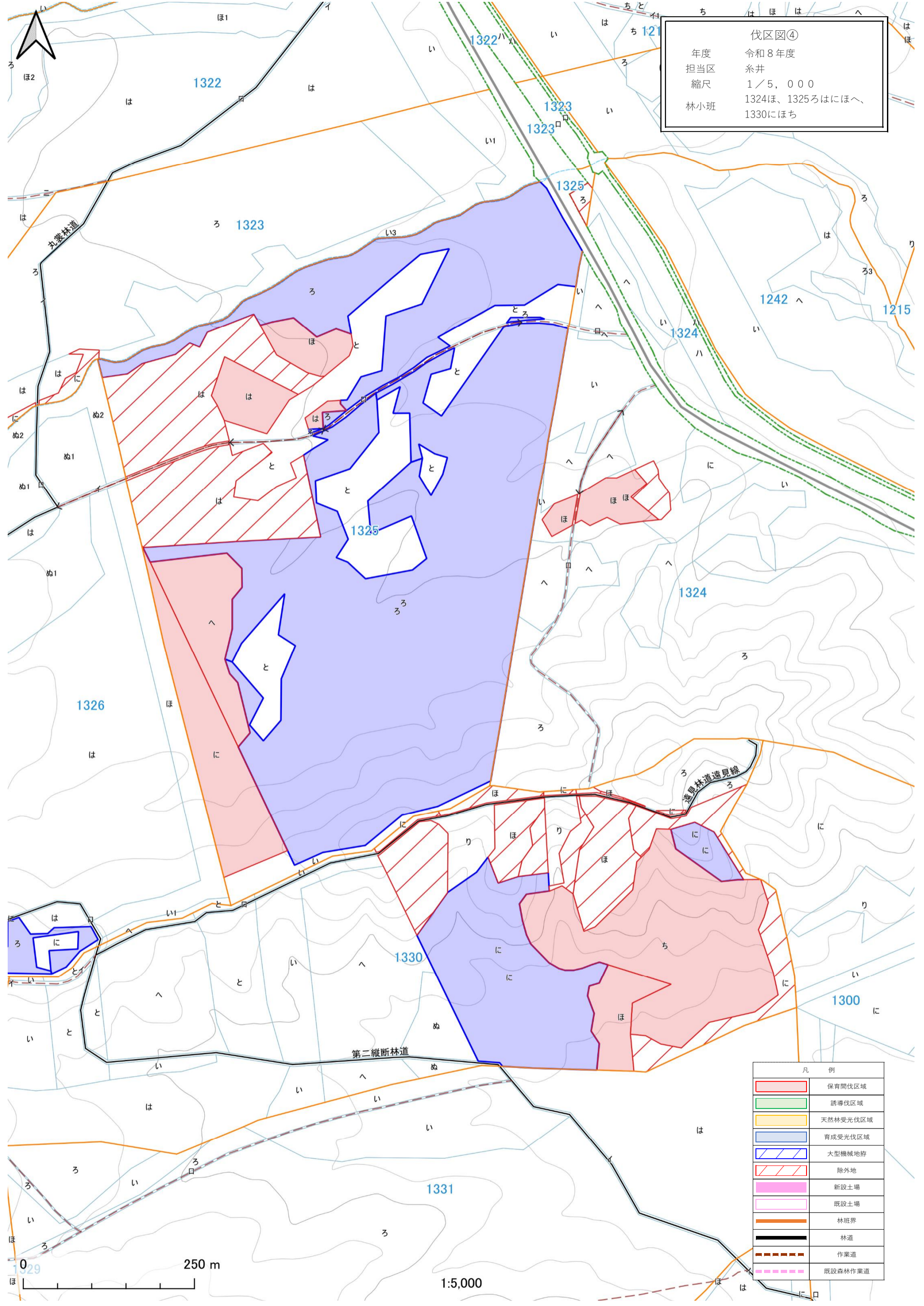


伐区図③
 年度 令和8年度
 担当区 糸井
 縮尺 1/5,000
 林小班 1320いに、1321いに、
 1326ろへち、1329へ

凡 例	
	保育間伐区域
	誘導伐区域
	天然林受光伐区域
	育成受光伐区域
	大型機械地帯
	除外地
	新設土場
	既設土場
	林境界
	林道
	作業道
	既設森林作業道

0 250 m

1:5,000

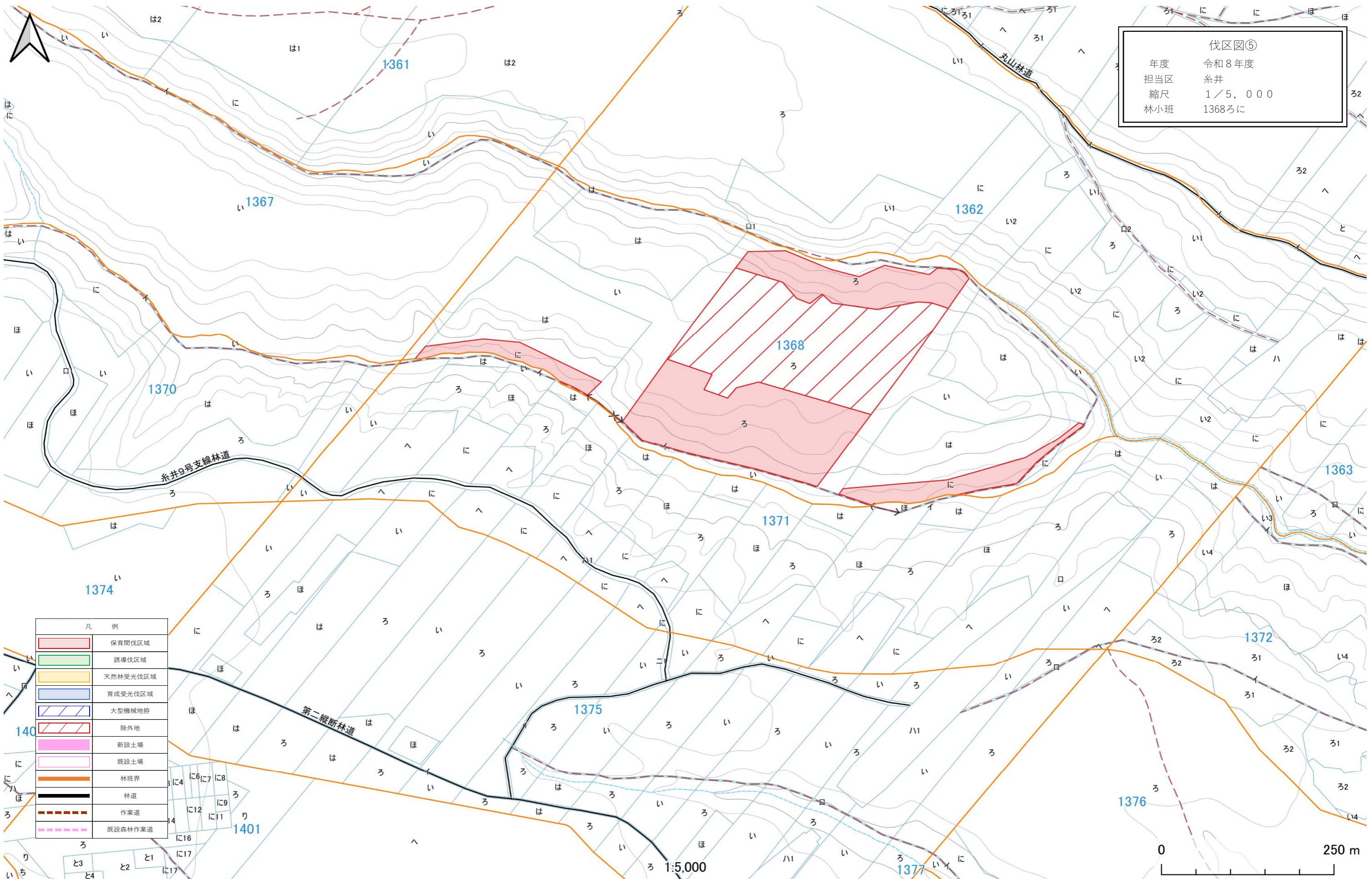


伐区図④
 年度 令和8年度
 担当区 糸井
 縮尺 1/5,000
 林小班 1324ほ、1325ろはにほへ、
 1330にほち

凡 例	
	保育間伐区域
	誘導伐区域
	天然林受光伐区域
	育成受光伐区域
	大型機械地帯
	除外地
	新設土場
	既設土場
	林班界
	林道
	作業道
	既設森林作業道

0 250 m

1:5,000

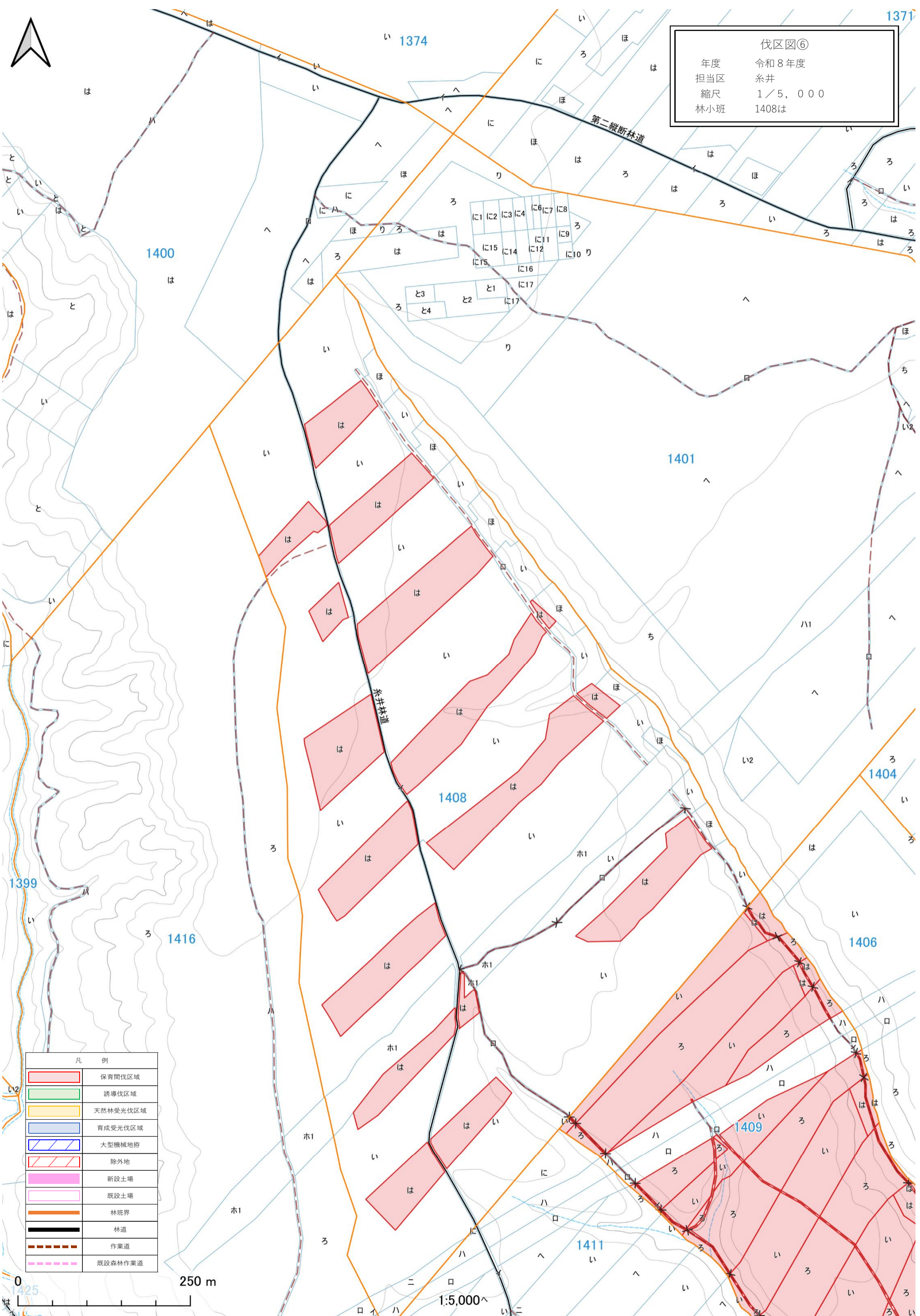


伐区図⑤
 年度 令和8年度
 担当区 糸井
 縮尺 1/5,000
 林小班 1368ろに

凡 例	
	保育間伐区域
	誘導伐区域
	天然林受光伐区域
	育成受光伐区域
	大型機械地帯
	除外地
	新設土場
	既設土場
	林境界
	林道
	作業道
	既設森林作業道

1:5,000





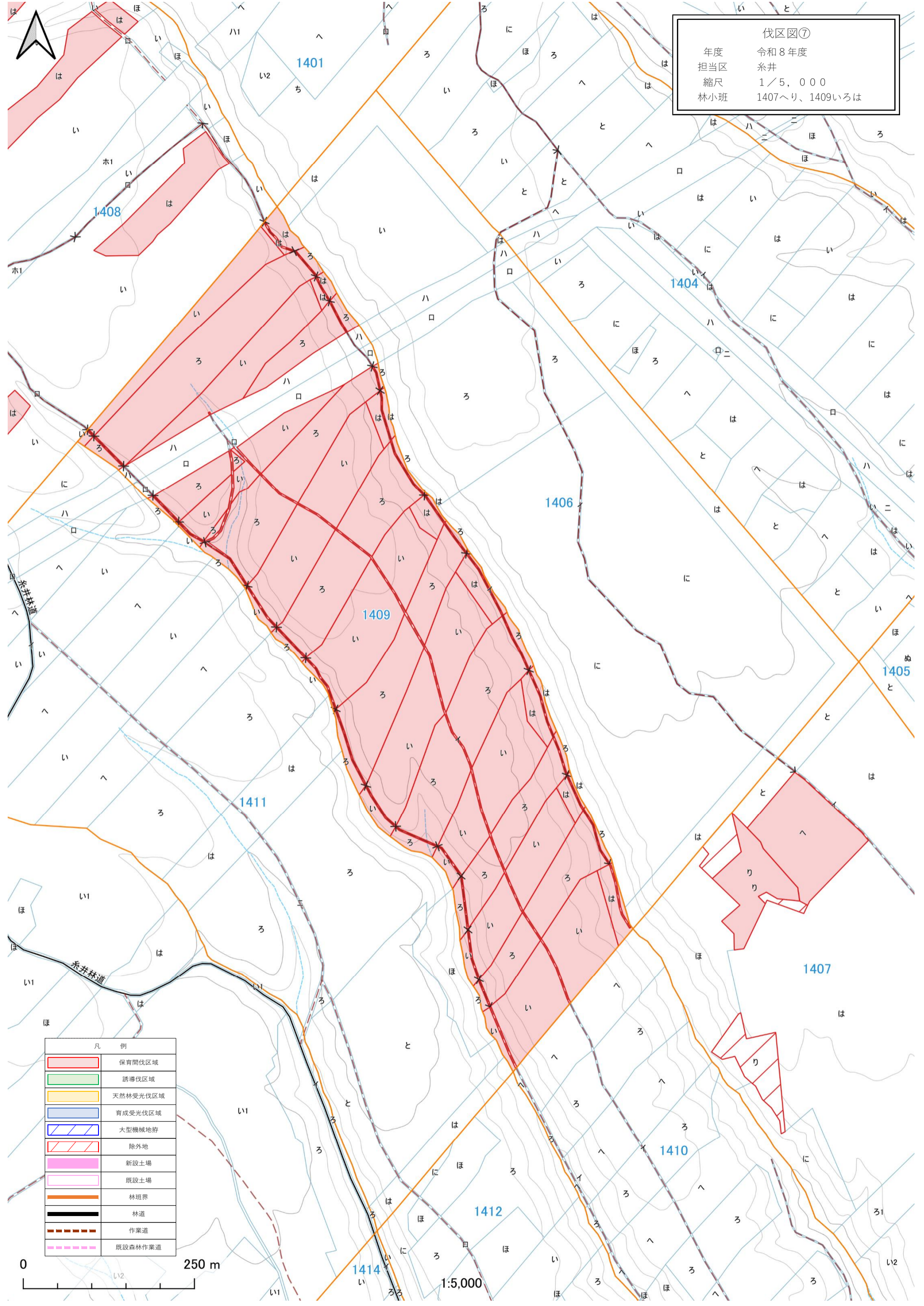
伐区図⑥
 年度 令和8年度
 担当区 糸井
 縮尺 1/5,000
 林小班 1408は

凡 例	
	保育間伐区域
	誘導伐区域
	天然林受光伐区域
	育成受光伐区域
	大型機械地帯
	除外地
	新設土場
	既設土場
	林班界
	林道
	作業道
	既設森林作業道



伐区図⑦

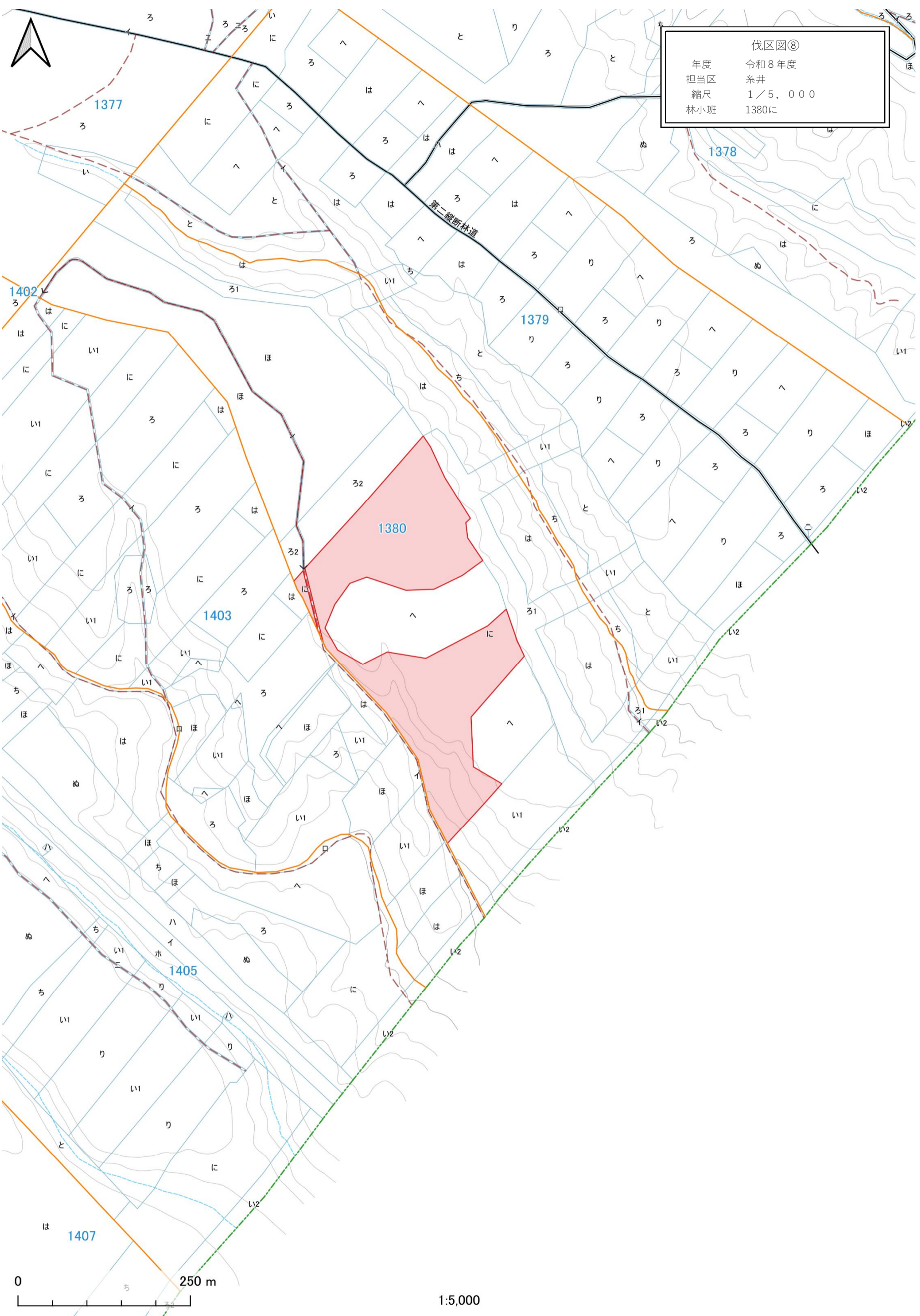
年度 令和8年度
 担当区 糸井
 縮尺 1/5,000
 林小班 1407へり、1409いろは



凡 例	
	保育間伐区域
	誘導伐区域
	天然林受光伐区域
	育成受光伐区域
	大型機械地帯
	除外地
	新設土場
	既設土場
	林班界
	林道
	作業道
	既設森林作業道

0 250 m

1:5,000



伐区図⑧	
年度	令和8年度
担当区	糸井
縮尺	1/5,000
林小班	1380に

第二縦断林道

0 250 m

1:5,000