

仕様書等の一部訂正について

令和8年3月31日付けで公告した「令和8年度胆振東部森林管理署収穫調査業務委託5号」の仕様書について、下記のとおり一部訂正いたします。

令和8年4月10日

分任支出負担行為担当官
胆振東部森林管理署長 玉館 力

記

別紙【誤】・【正】のとおり

以上

【誤】

別紙1

収穫調査委託契約書(案)

1. 調査名、委託予定数量、委託単価、委託予定金額及び調査場所

調査名 (森林管理署等名)	委託 予定数量	委託 単価	委託予定金額	調査場所
令和8年度胆振 東部森林管理署 収穫調査業務委 託5号	345.76ha		委託金額 _____ 円也 (うち取引に係る消費税及び地方消費税額 _____ 円也)	別紙調査 内訳書の とおり

(注)()の部分は、受託者が課税対象業者である場合に使用する。

2. 調査期間

自 令和 8 年 月 日(契約締結日の翌日)
至 令和 9 年 12 月 11 日

3. 契約保証金 免除

4. 特約事項

特記仕様書のとおり

上記委託事業につき、委託者 分任支出負担行為担当官 胆振東部森林管理署長 玉館 力 (以下「甲」という。)と、受託者 (以下「乙」という。)とは、本契約書及び北海道森林管理局ホームページに掲載している収穫調査委託契約約款(本調査の公告日現在)によって委託契約を締結し、信義に従って誠実にこれを履行するものとする。

本契約の証として本書2通を作成し、双方記名押印の上、各自1通を保有する。

令和 年 月 日

委託者(甲) 白老郡白老町日の出町3丁目4番1号
分任支出負担行為担当官
胆振東部森林管理署長 玉館 力
受託者(乙)

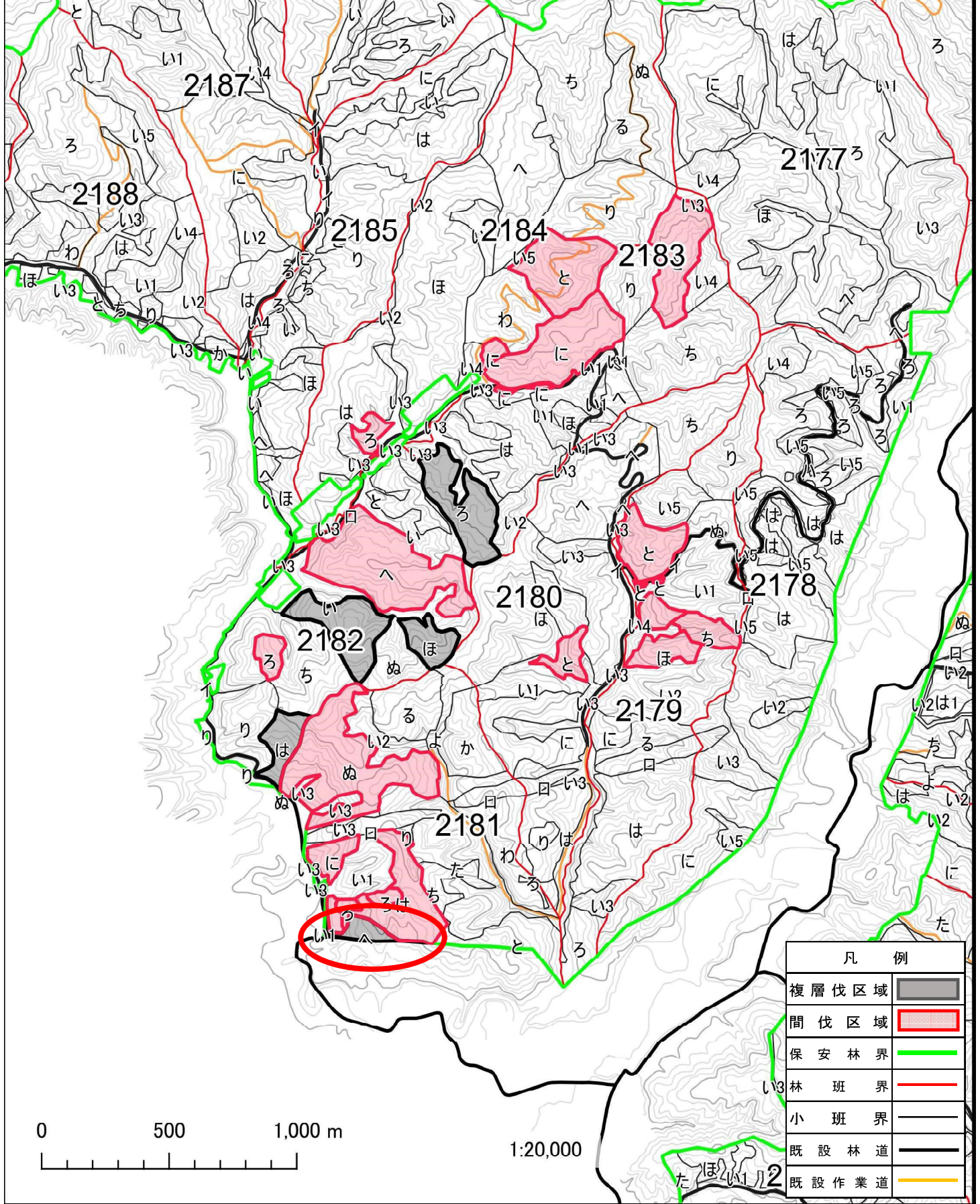
令和8年度胆振東部森林管理署収穫調査業務委託5号

Table with columns for No., 国有林(担当区), 林班, 小班, 人・天別, 立製別, 伐採方法, 伐採種, 樹種1, 面積1, 樹種2, 面積2, 樹種3, 面積3, 調査年度, 伐採率, 調査方法, 製用元林小班, 種印, 林地面積, 除地, 予定面積, 伐採幅×残幅, 伐採帯, 調査条件 (予定, 下層補生, 林地傾斜, 徒歩(分), 通勤距離, 宿泊), 区域測量 (伐開, GNSS計測, 測量内訳), 区域標示 (区域標示内訳), 特殊条件 (No.7-ア, 樹高, 毎木調査, 発砲注意標, 分収林, 間伐回数, 備考).

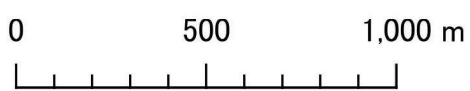
注1) 測量・表示距離は図上で測定した林小班外周距離等をもとに算定した目安の値であり、実際の距離とは異なる場合がある。
注2) 歩行時間は、自動車下車地点から林小班の中心までの歩行に要する時間であり、実測又は図上距離などから算定した目安値である。
注3) 通勤距離は、森林管理署又は滞在地から調査箇所までの最寄りの自動車下車地点までの距離であり、実測又は図上距離などから算定した目安値である。

物件番号 5 位置図 No. 6
 森林の所在地： 北海道勇払郡むかわ町
 胆振東部森林管理署
 2179ほへとち、2180と
 2181ろはにへぬ、2182ろはにほへ
 2183ろにと、2184ろにと 林小班
 保安林の種類： 水源かん養保安林
 他法令の関係： なし
 縮 尺： 1/20,000

【誤】



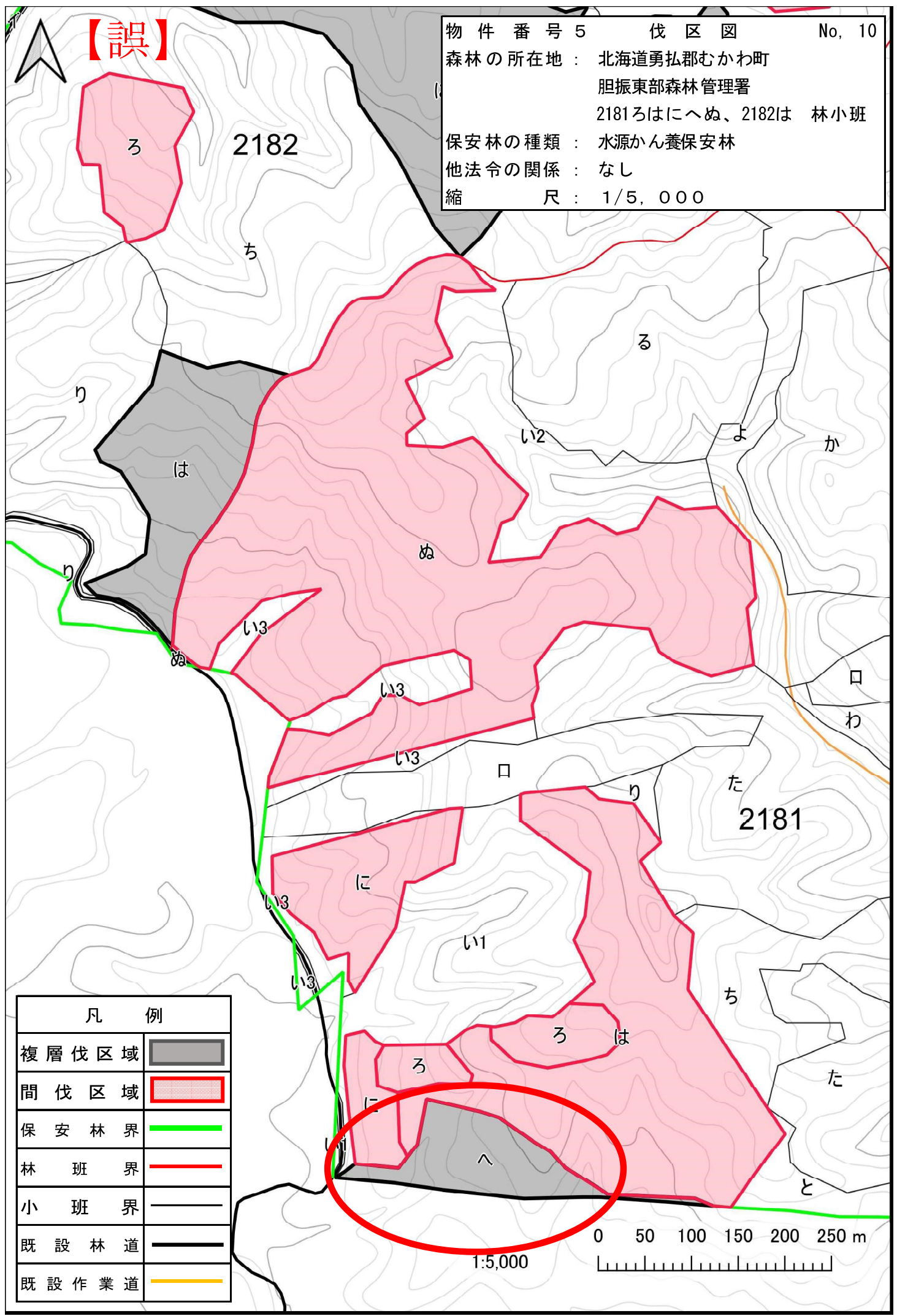
凡 例	
複層伐区域	
間伐区域	
保安林界	
林 班 界	
小 班 界	
既設林道	
既設作業道	



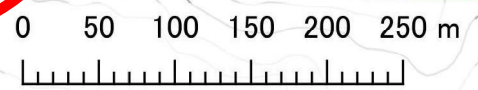
1:20,000

【誤】

物件番号 5 伐区図 No. 10
 森林の所在地：北海道勇払郡むかわ町
 胆振東部森林管理署
 2181ろはにへぬ、2182は 林小班
 保安林の種類：水源かん養保安林
 他法令の関係：なし
 縮 尺：1/5,000



凡 例	
複層伐区域	
間伐区域	
保安林界	
林 班 界	
小 班 界	
既設林道	
既設作業道	



【正】

別紙1

収穫調査委託契約書(案)

1. 調査名、委託予定数量、委託単価、委託予定金額及び調査場所

調査名 (森林管理署等名)	委託 予定数量	委託 単価	委託予定金額	調査場所
令和8年度胆振 東部森林管理署 収穫調査業務委 託5号	345.76ha		委託金額 _____ 円也 (うち取引に係る消費税及び地方消費税額 _____ 円也)	別紙調査 内訳書の とおり

(注) ()の部分は、受託者が課税対象業者である場合に使用する。

2. 調査期間

自 令和 8 年 月 日(契約締結日の翌日)
至 令和 8 年 12 月 11 日

3. 契約保証金 免除

4. 特約事項

特記仕様書のとおり

上記委託事業につき、委託者 分任支出負担行為担当官 胆振東部森林管理署長 玉館 力 (以下「甲」という。)と、受託者 (以下「乙」という。)とは、本契約書及び北海道森林管理局ホームページに掲載している収穫調査委託契約約款(本調査の公告日現在)によって委託契約を締結し、信義に従って誠実にこれを履行するものとする。

本契約の証として本書2通を作成し、双方記名押印の上、各自1通を保有する。

令和 年 月 日

委託者(甲) 白老郡白老町日の出町3丁目4番1号
分任支出負担行為担当官
胆振東部森林管理署長 玉館 力
受託者(乙)

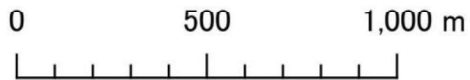
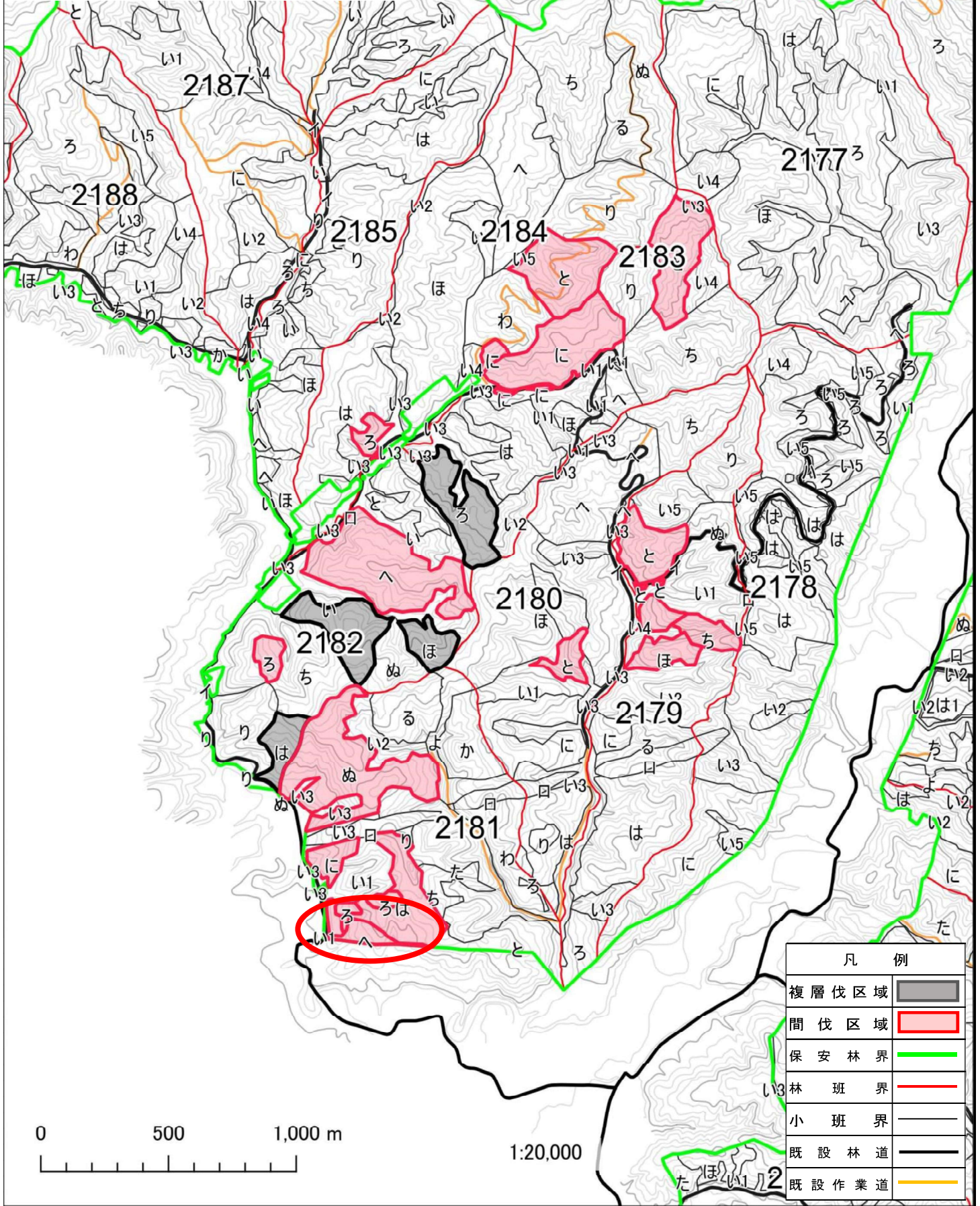
令和8年度胆振東部森林管理署収穫調査業務委託5号

Table with columns for No., 国有林(担当区), 林班, 小班, 人・天別, 立製別, 伐採方法, 伐採種, 樹種1, 面積1, 樹種2, 面積2, 樹種3, 面積3, 調査年度, 伐採率, 調査方法, 製用元林小班, 種印, 林地面積, 除地, 予定面積, 伐採幅×残幅, 伐採帯, 調査条件 (予定, 下層補生, 林地傾斜, 徒歩(分), 通勤距離, 宿泊), 区域測量 (GNSS, 測量内訳), 区域標示 (区域標示内訳), 特殊条件 (No.7-7, 樹高, 毎木調査, 発砲注意標, 分収林, 間伐回数, 備考).

注1) 測量・表示距離は図上で測定した林小班外周距離等をもとに算定した目安の値であり、実際の距離とは異なる場合がある。
注2) 歩行時間は、自動車下車地点から林小班の中心までの歩行に要する時間であり、実測又は図上距離などから算定した目安値である。
注3) 通勤距離は、森林管理署又は滞在地から調査箇所までの最寄りの自動車下車地点までの距離であり、実測又は図上距離などから算定した目安値である。

物件番号 5 位置図 No. 6
 森林の所在地：北海道勇払郡むかわ町
 胆振東部森林管理署
 2179ほへとち、2180と
 2181ろはにへぬ、2182ろはにほへ
 2183ろにと、2184ろにと 林小班
 保安林の種類：水源かん養保安林
 他法令の関係：なし
 縮尺：1/20,000

【正】

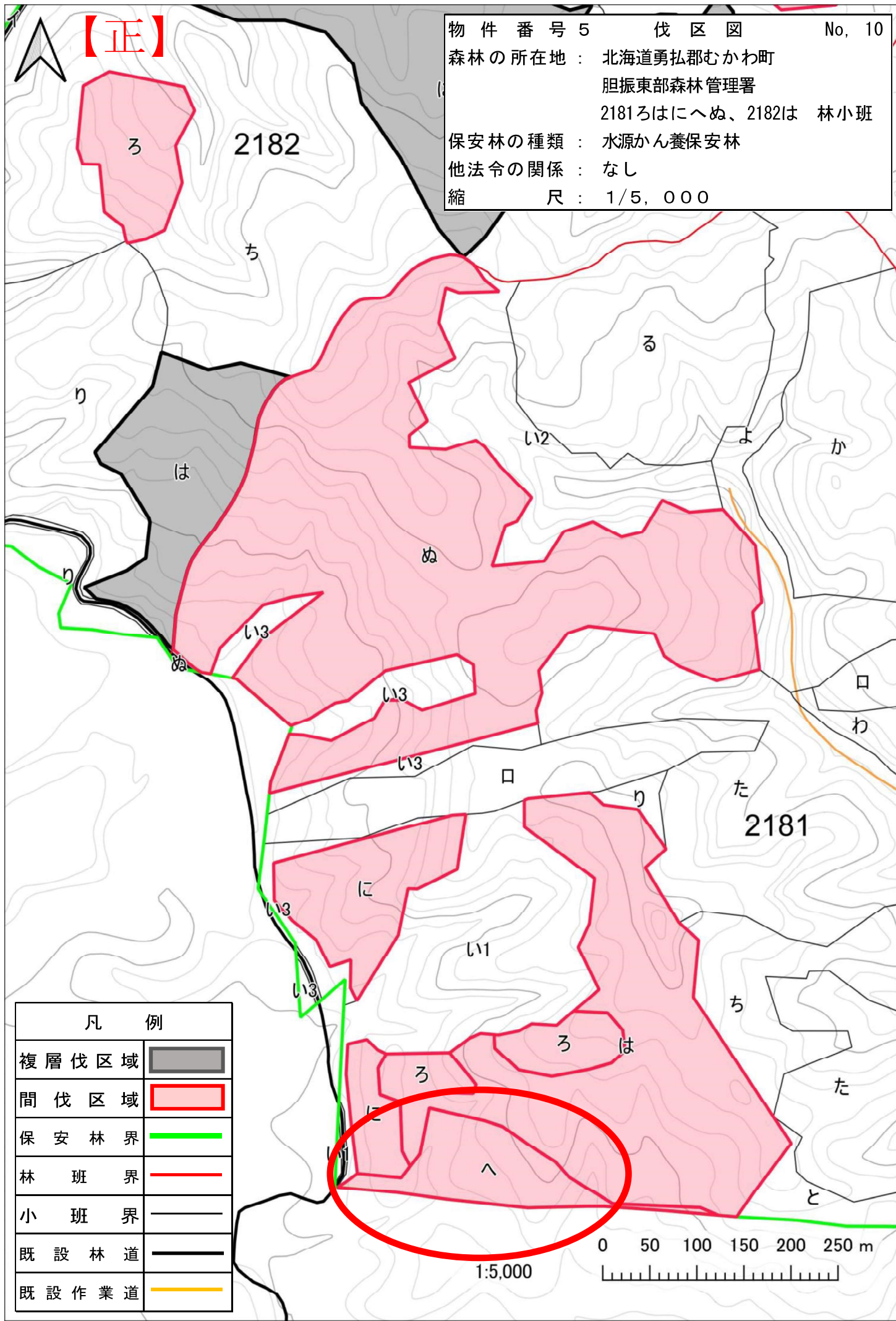


1:20,000

凡 例	
複層伐区域	
間伐区域	
保安林界	
林 班 界	
小 班 界	
既 設 林 道	
既 設 作 業 道	

【正】

物件番号 5 伐区図 No. 10
森林の所在地：北海道勇払郡むかわ町
胆振東部森林管理署
2181ろはにへぬ、2182は 林小班
保安林の種類：水源かん養保安林
他法令の関係：なし
縮 尺：1/5,000



凡 例	
複層伐区域	
間伐区域	
保安林界	
林 班 界	
小 班 界	
既設林道	
既設作業道	

0 50 100 150 200 250 m
1:5,000