

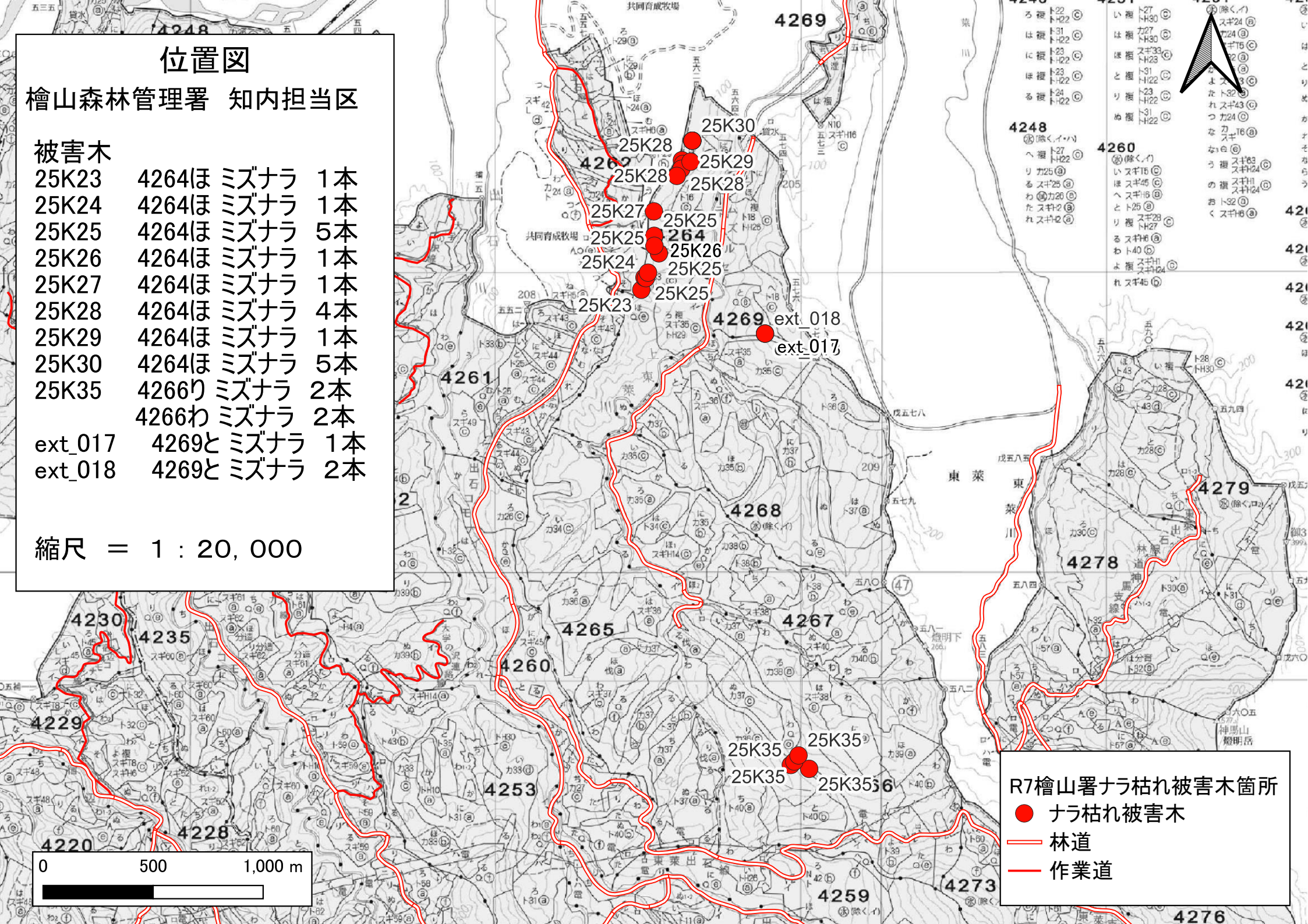
位置図

檜山森林管理署 知内担当区

被害木

25K23	4264ほ	ミズナラ	1本
25K24	4264ほ	ミズナラ	1本
25K25	4264ほ	ミズナラ	5本
25K26	4264ほ	ミズナラ	1本
25K27	4264ほ	ミズナラ	1本
25K28	4264ほ	ミズナラ	4本
25K29	4264ほ	ミズナラ	1本
25K30	4264ほ	ミズナラ	5本
25K35	4266り	ミズナラ	2本
	4266わ	ミズナラ	2本
ext_017	4269と	ミズナラ	1本
ext_018	4269と	ミズナラ	2本

縮尺 = 1 : 20,000



R7檜山署ナラ枯れ被害木箇所

- ナラ枯れ被害木
- 林道
- 作業道

位置図

檜山森林管理署 知内担当区

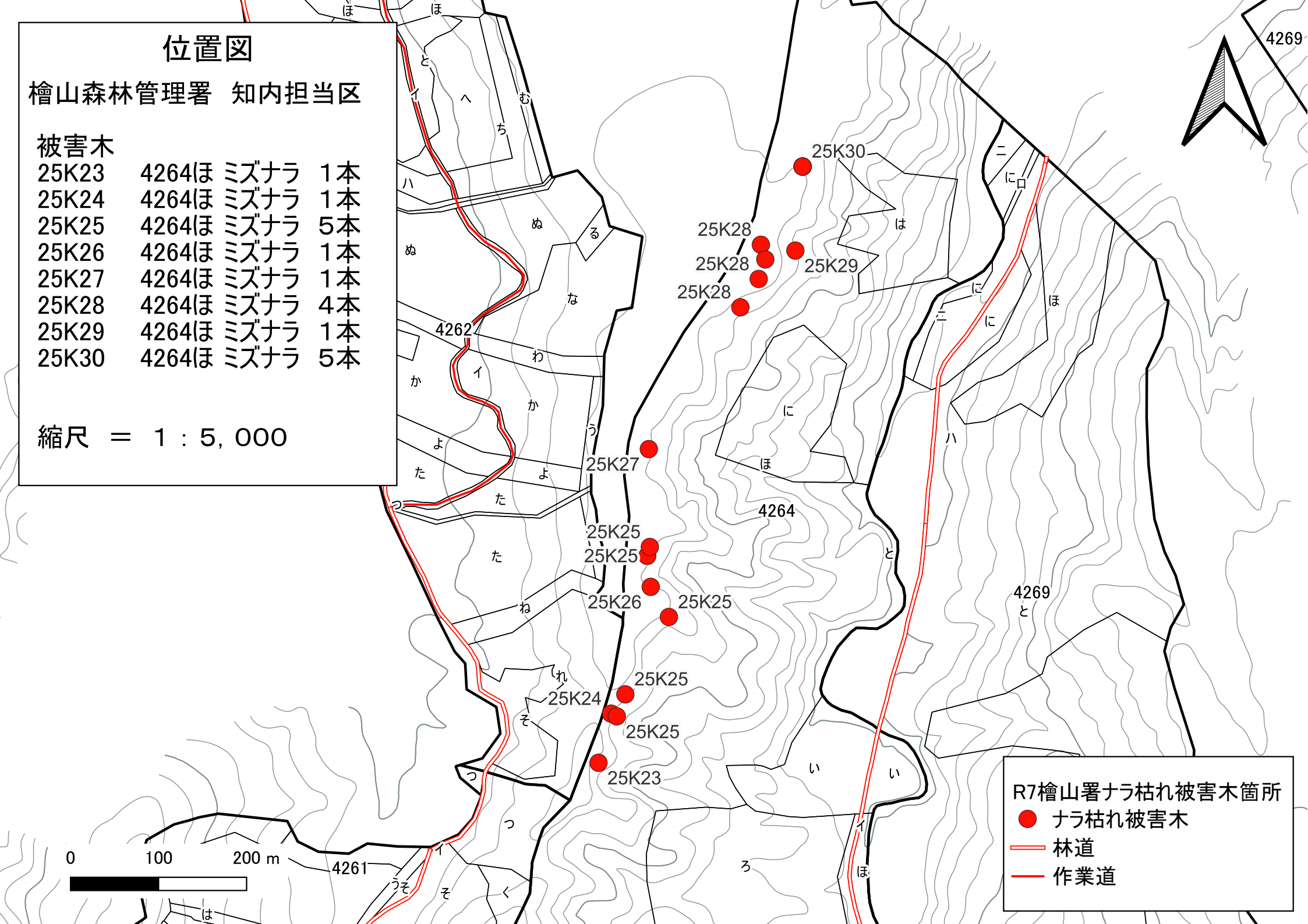
被害木

25K23	4264ほ	ミズナラ	1本
25K24	4264ほ	ミズナラ	1本
25K25	4264ほ	ミズナラ	5本
25K26	4264ほ	ミズナラ	1本
25K27	4264ほ	ミズナラ	1本
25K28	4264ほ	ミズナラ	4本
25K29	4264ほ	ミズナラ	1本
25K30	4264ほ	ミズナラ	5本

縮尺 = 1 : 5,000

R7檜山署ナラ枯れ被害木箇所

- ナラ枯れ被害木
- 林道
- 作業道



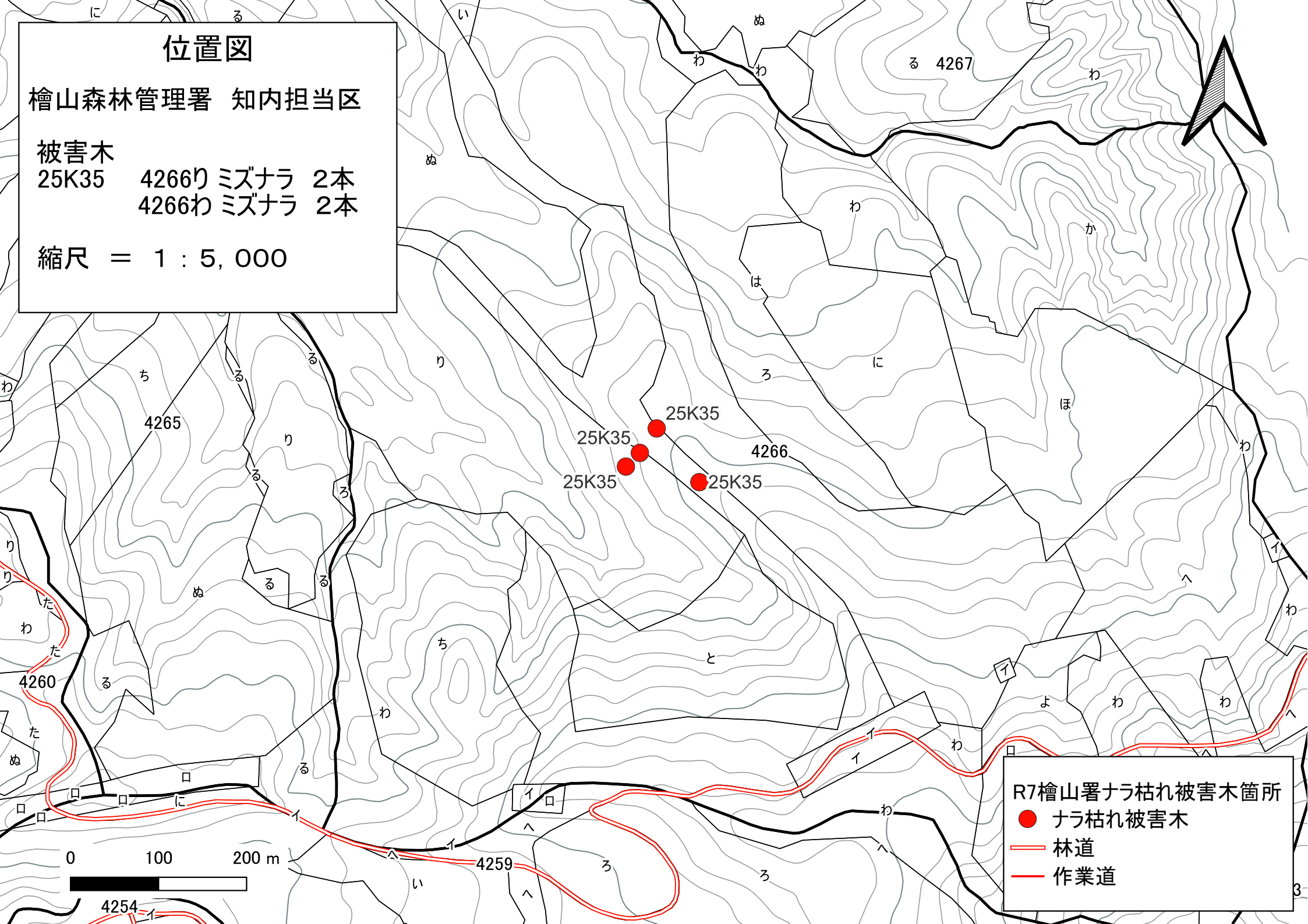
位置図

檜山森林管理署 知内担当区

被害木

25K35 4266り ミズナラ 2本
4266わ ミズナラ 2本

縮尺 = 1 : 5,000



R7檜山署ナラ枯れ被害木箇所

- ナラ枯れ被害木
- 林道
- 作業道

位置図

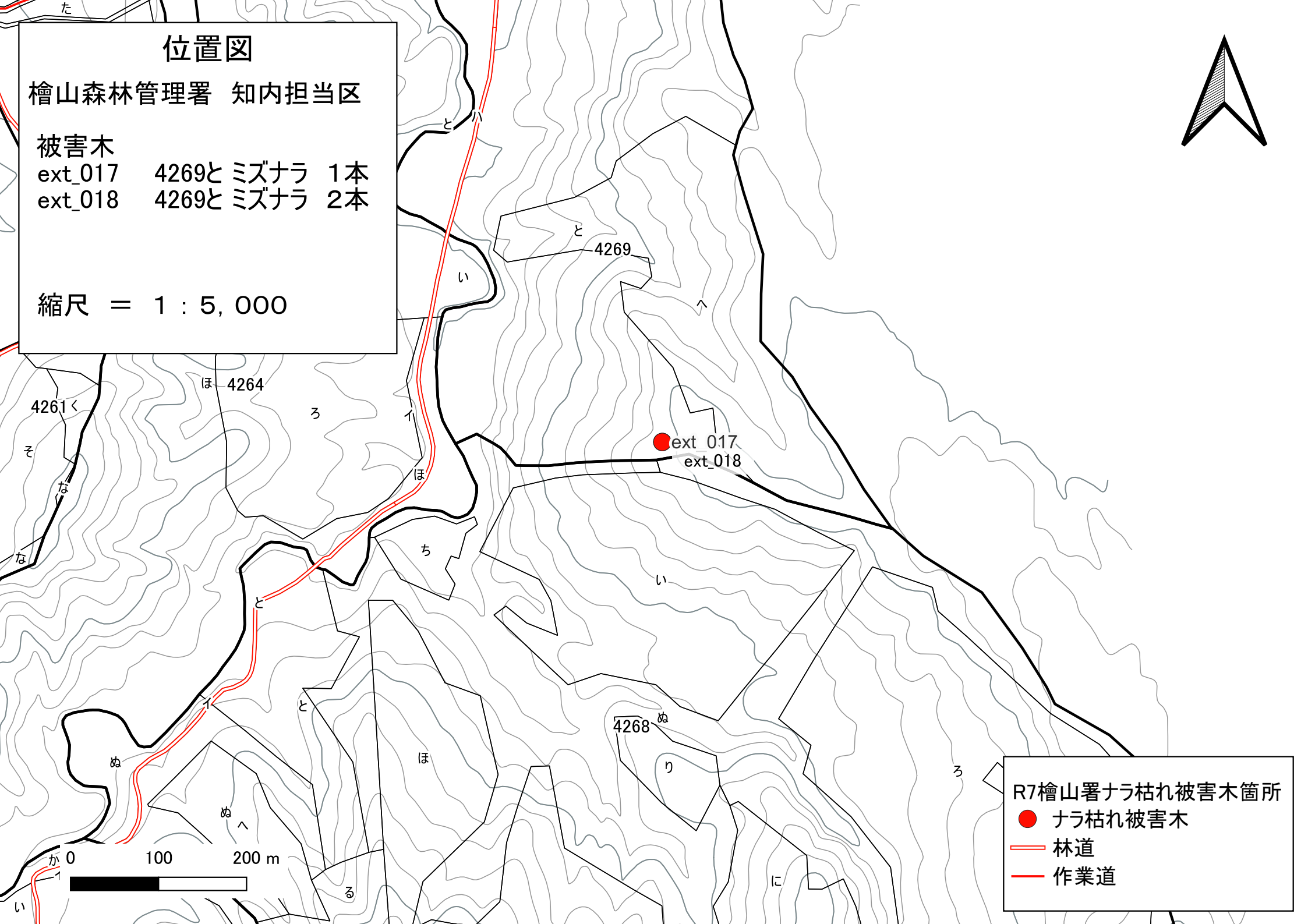
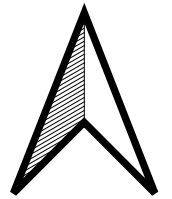
檜山森林管理署 知内担当区

被害木

ext_017 4269と ミズナラ 1本

ext_018 4269と ミズナラ 2本

縮尺 = 1 : 5,000



R7檜山署ナラ枯れ被害木箇所

● ナラ枯れ被害木

— 林道

— 作業道