

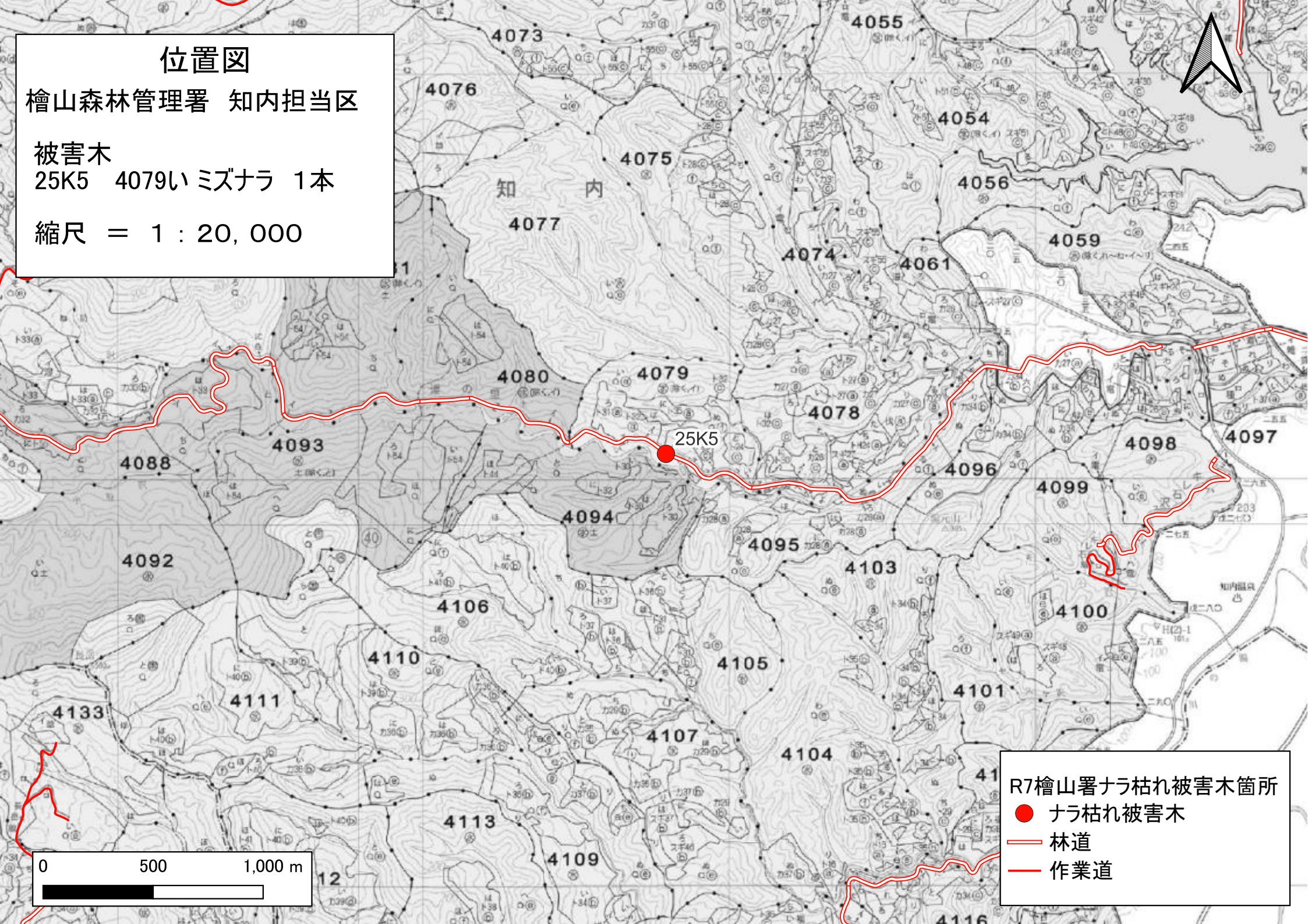
位置図

檜山森林管理署 知内担当区

被害木

25K5 4079い ミズナラ 1本

縮尺 = 1 : 20,000



R7檜山署ナラ枯れ被害木箇所

● ナラ枯れ被害木

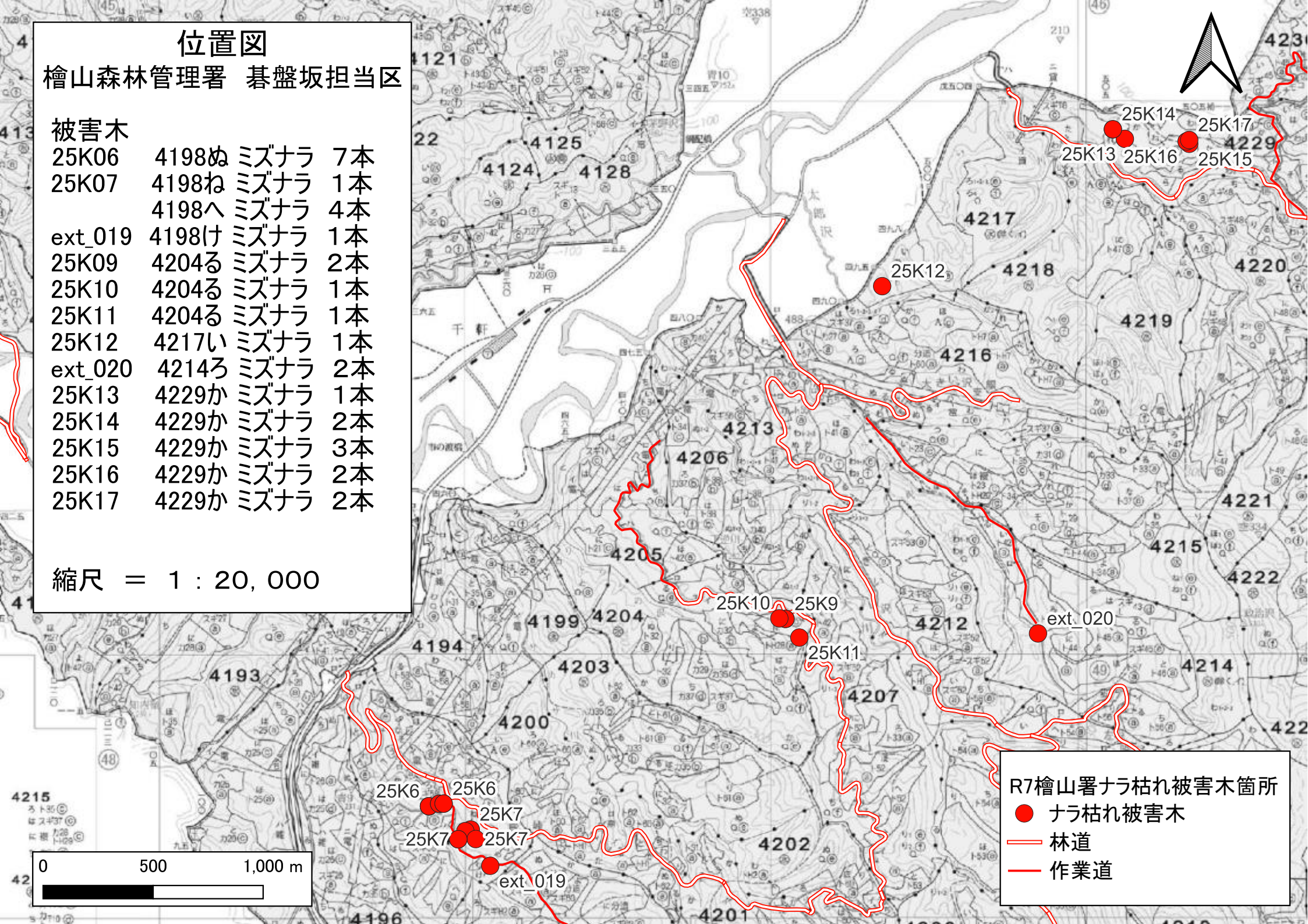
— 林道

— 作業道

檜山森林管理署 碁盤坂担当区

| | | | |
|---------|-------|------|----|
| 25K06 | 4198ぬ | ミズナラ | 7本 |
| 25K07 | 4198ね | ミズナラ | 1本 |
| | 4198へ | ミズナラ | 4本 |
| ext_019 | 4198け | ミズナラ | 1本 |
| 25K09 | 4204る | ミズナラ | 2本 |
| 25K10 | 4204る | ミズナラ | 1本 |
| 25K11 | 4204る | ミズナラ | 1本 |
| 25K12 | 4217い | ミズナラ | 1本 |
| ext_020 | 4214ろ | ミズナラ | 2本 |
| 25K13 | 4229か | ミズナラ | 1本 |
| 25K14 | 4229か | ミズナラ | 2本 |
| 25K15 | 4229か | ミズナラ | 3本 |
| 25K16 | 4229か | ミズナラ | 2本 |
| 25K17 | 4229か | ミズナラ | 2本 |

縮尺 = 1 : 20,000



R7檜山署ナラ枯れ被害木箇所

● ナラ枯れ被害木

一 林道

一 作業道

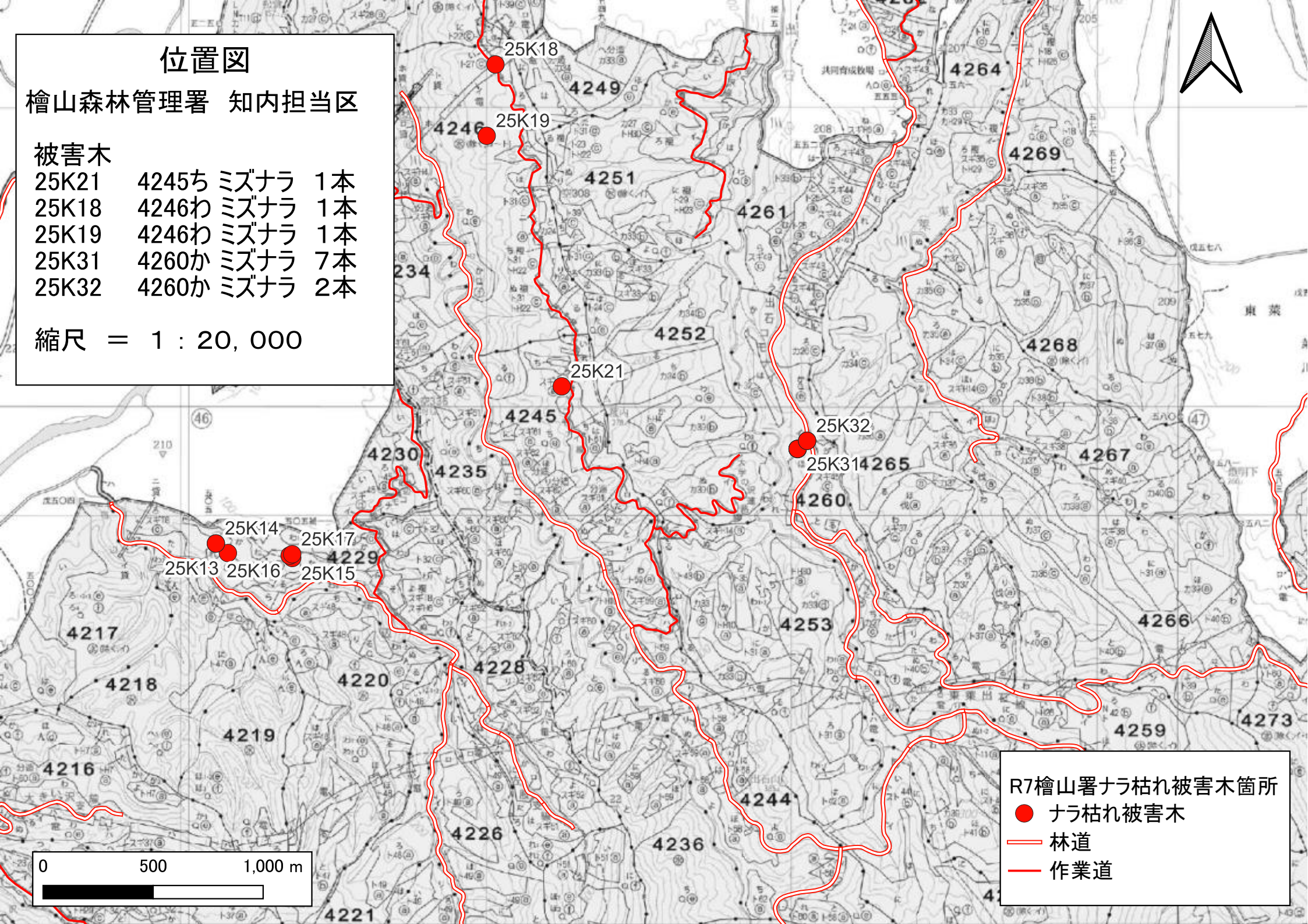
位置図

檜山森林管理署 知内担当区

被害木

| | | | |
|-------|-------|------|----|
| 25K21 | 4245ち | ミズナラ | 1本 |
| 25K18 | 4246わ | ミズナラ | 1本 |
| 25K19 | 4246わ | ミズナラ | 1本 |
| 25K31 | 4260か | ミズナラ | 7本 |
| 25K32 | 4260か | ミズナラ | 2本 |

縮尺 = 1 : 20, 000



R7檜山署ナラ枯れ被害木箇所

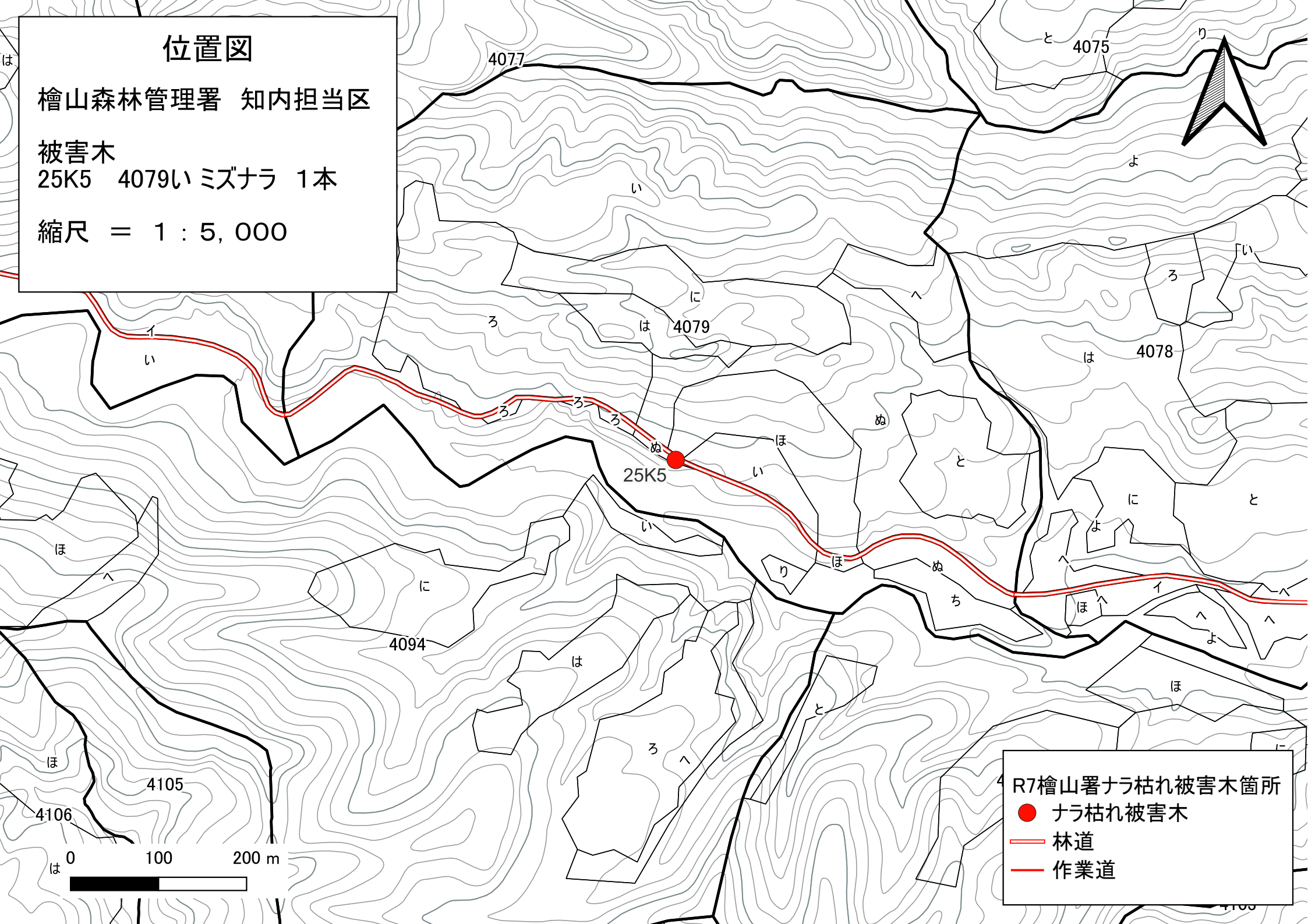
- ナラ枯れ被害木
- 林道
- 作業道

位置図

檜山森林管理署 知内担当区

被害木
25K5 4079い ミズナラ 1本

縮尺 = 1 : 5,000



R7檜山署ナラ枯れ被害木箇所

● ナラ枯れ被害木

— 林道

— 作業道

檜山森林管理署 碁盤坂担当区

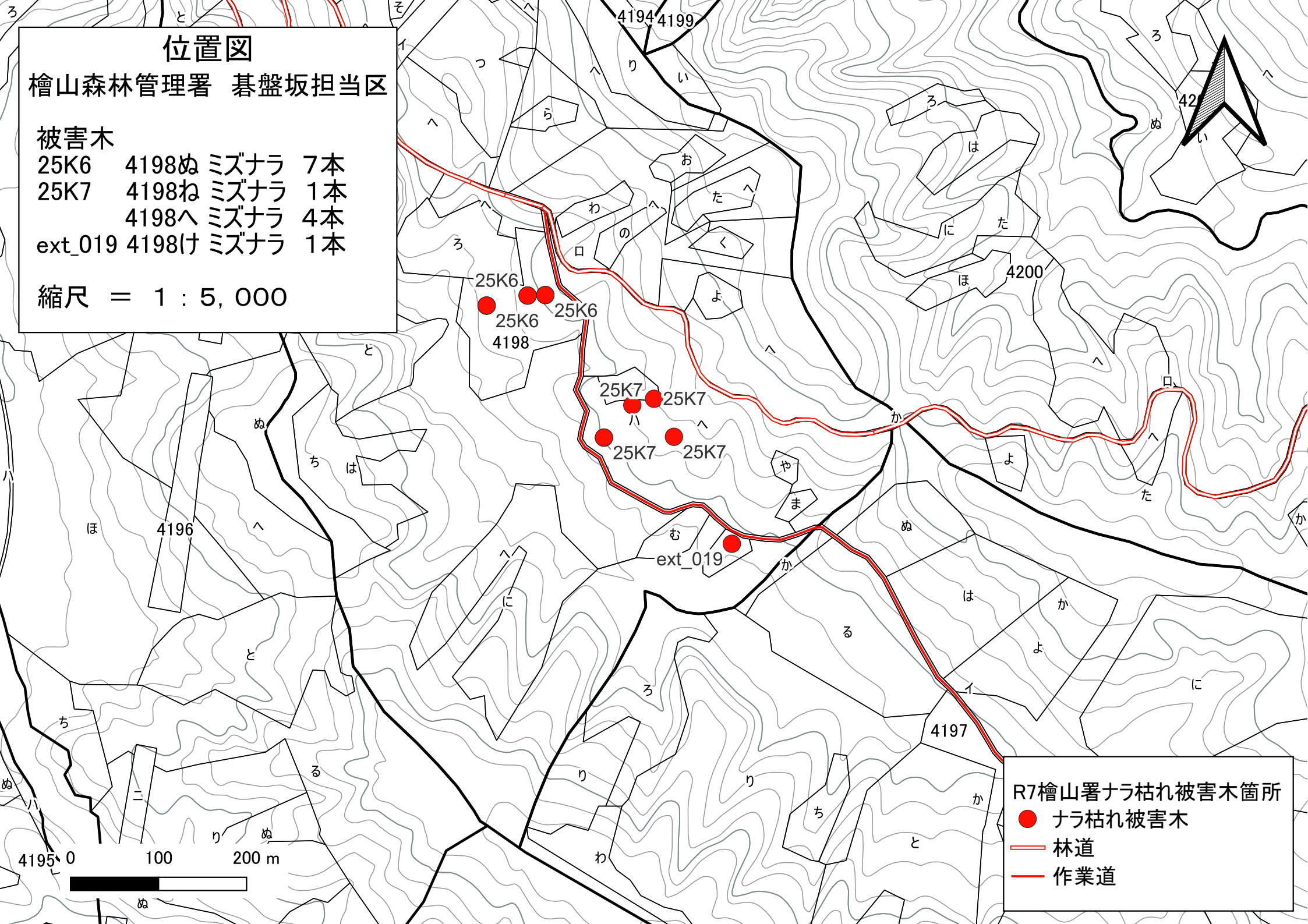
| | | | |
|---------|-------|------|----|
| 25K6 | 4198ぬ | ミズナラ | 7本 |
| 25K7 | 4198ね | ミズナラ | 1本 |
| | 4198へ | ミズナラ | 4本 |
| ext_019 | 4198け | ミズナラ | 1本 |

R7檜山署ナラ枯れ被害木箇所

● ナラ枯れ被害木

一 林道

— 作業道



檜山森林管理署 碁盤坂担当区

| | | | |
|-------|-------|------|----|
| 25K09 | 4204る | ミズナラ | 2本 |
| 25K10 | 4204る | ミズナラ | 1本 |
| 25K11 | 4204る | ミズナラ | 1本 |

位置図
 檜山森林管理署 基盤坂担当区

被害木
 25K09 4204る ミズナラ 2本
 25K10 4204る ミズナラ 1本
 25K11 4204る ミズナラ 1本

縮尺 = 1 : 5, 000

R7檜山署ナラ枯れ被害木箇所
 ● ナラ枯れ被害木
 林道
 作業道

● ナラ枯れ被害木

— 作業道

一 作業道

0 100 200 m



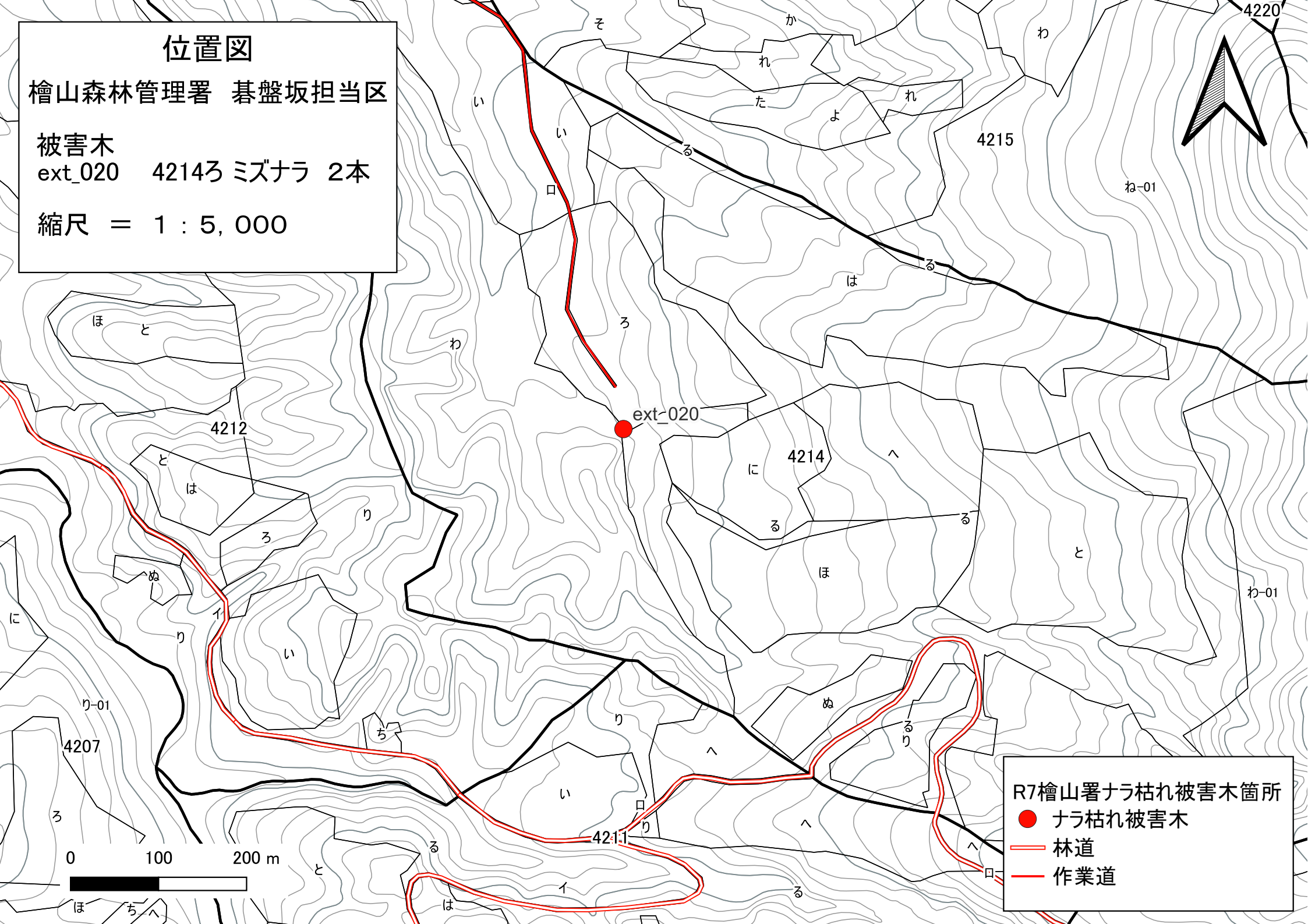
位置図

檜山森林管理署 基盤坂担当区

被害木

ext_020 4214ろ ミズナラ 2本

縮尺 = 1 : 5,000



R7檜山署ナラ枯れ被害木箇所

● ナラ枯れ被害木

— 林道

— 作業道

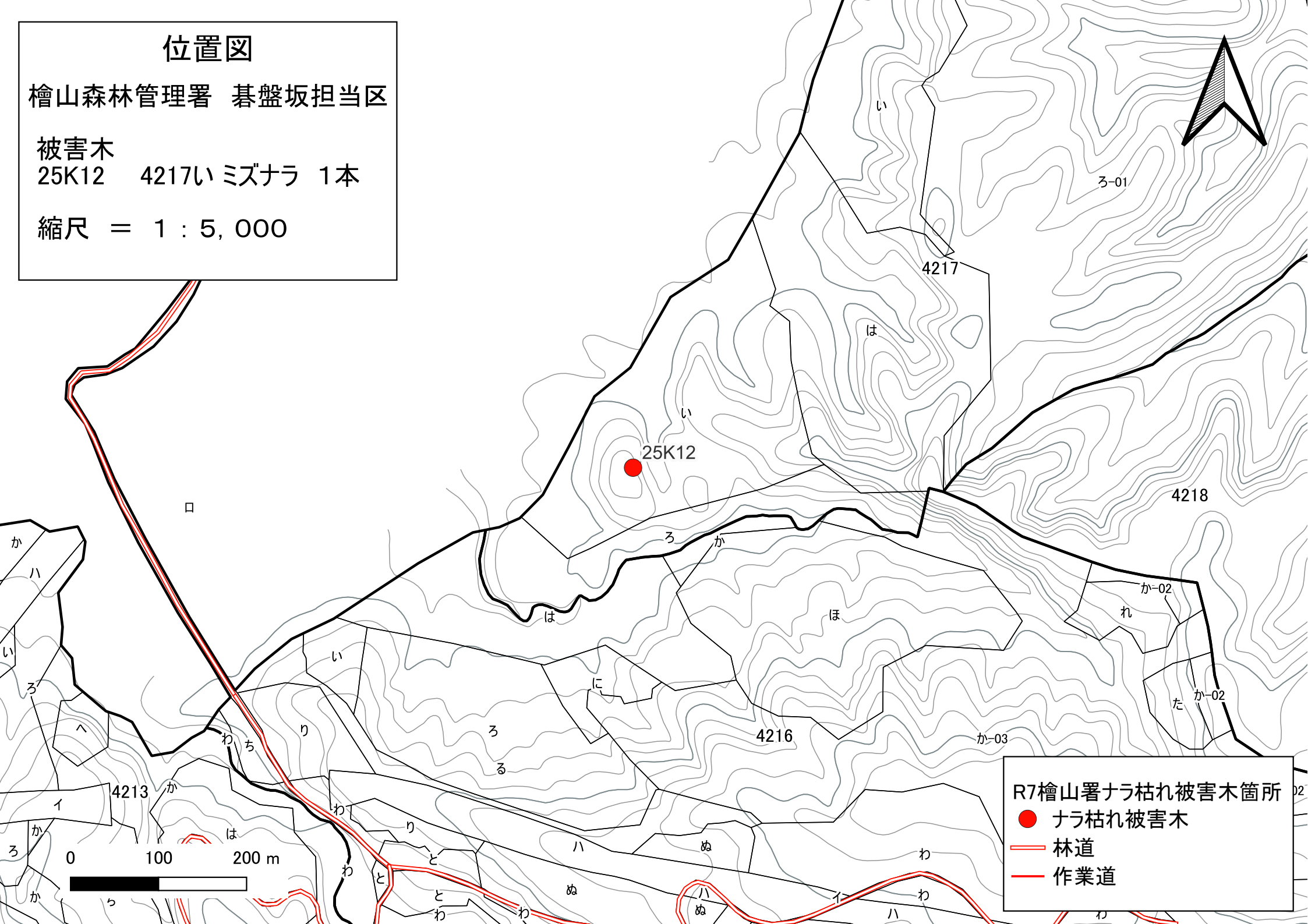
位置図

檜山森林管理署 碁盤坂担当区

被害木

25K12 4217い ミズナラ 1本

縮尺 = 1 : 5,000



R7檜山署ナラ枯れ被害木箇所

● ナラ枯れ被害木

— 林道

— 作業道

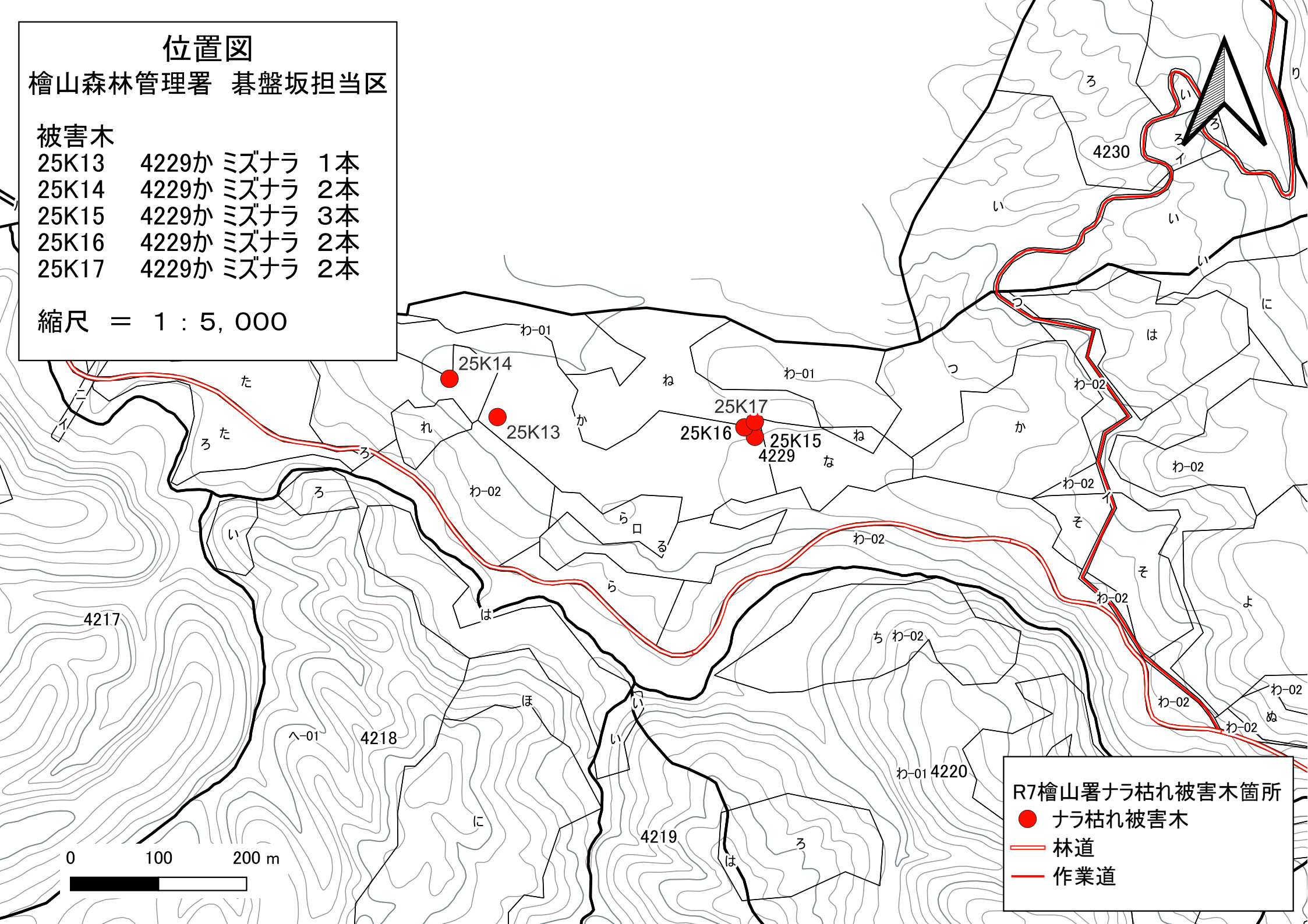
位置図

檜山森林管理署 基盤坂担当区

被害木

| | | | |
|-------|-------|------|----|
| 25K13 | 4229か | ミズナラ | 1本 |
| 25K14 | 4229か | ミズナラ | 2本 |
| 25K15 | 4229か | ミズナラ | 3本 |
| 25K16 | 4229か | ミズナラ | 2本 |
| 25K17 | 4229か | ミズナラ | 2本 |

縮尺 = 1 : 5,000



R7檜山署ナラ枯れ被害木箇所

● ナラ枯れ被害木

— 林道

— 作業道

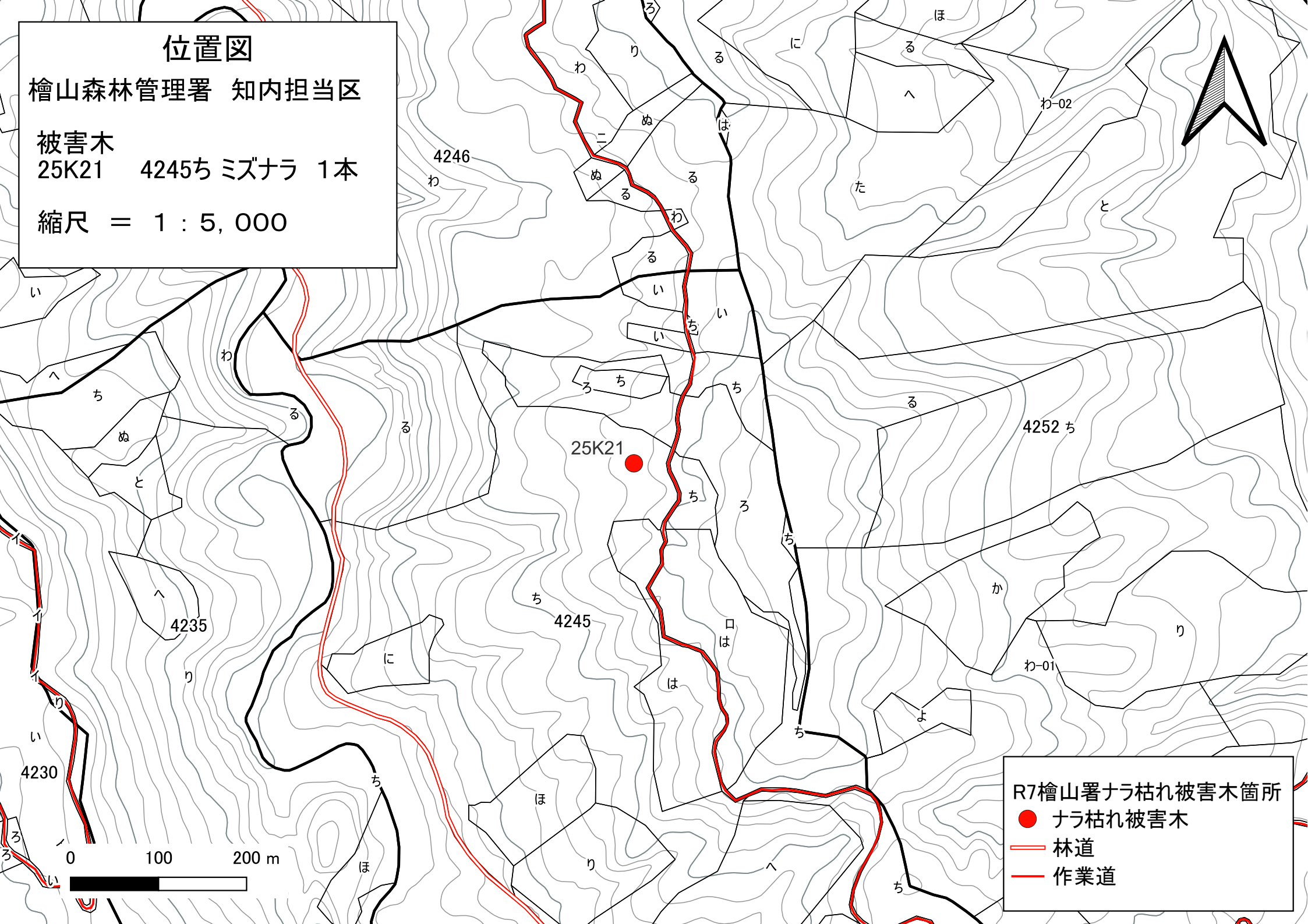
位置図

檜山森林管理署 知内担当区

被害木

25K21 4245ち ミズナラ 1本

縮尺 = 1 : 5,000



R7檜山署ナラ枯れ被害木箇所

● ナラ枯れ被害木

— 林道

— 作業道

位置図

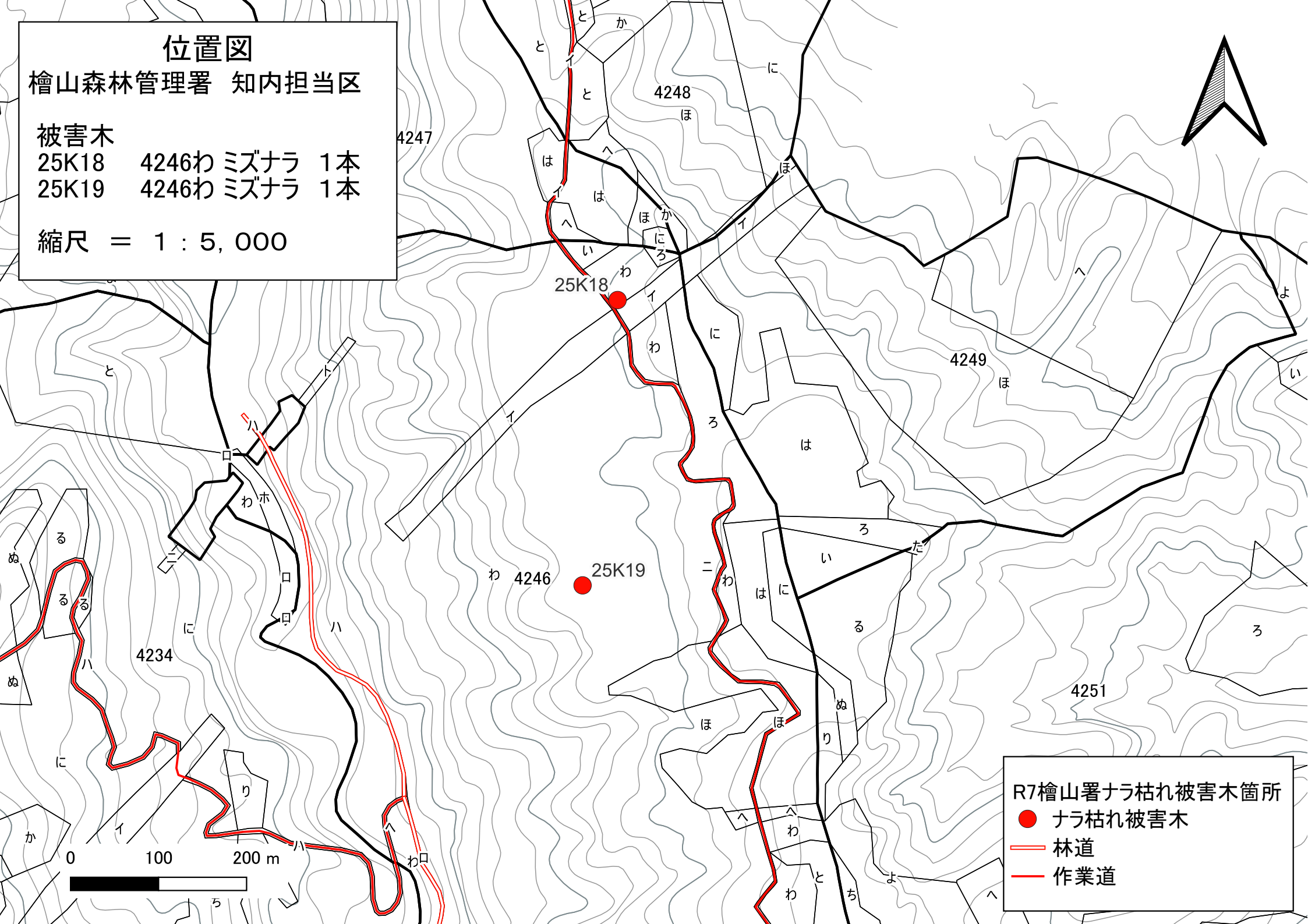
檜山森林管理署 知内担当区

被害木

25K18 4246わ ミズナラ 1本

25K19 4246わ ミズナラ 1本

縮尺 = 1 : 5,000



R7檜山署ナラ枯れ被害木箇所

● ナラ枯れ被害木

— 林道

— 作業道

檜山森林管理署 知内担当区

| | | | |
|-------|-------|------|----|
| 25K31 | 4260か | ミズナラ | 7本 |
| 25K32 | 4260か | ミズナラ | 2本 |

縮尺 = 1 : 5,000

