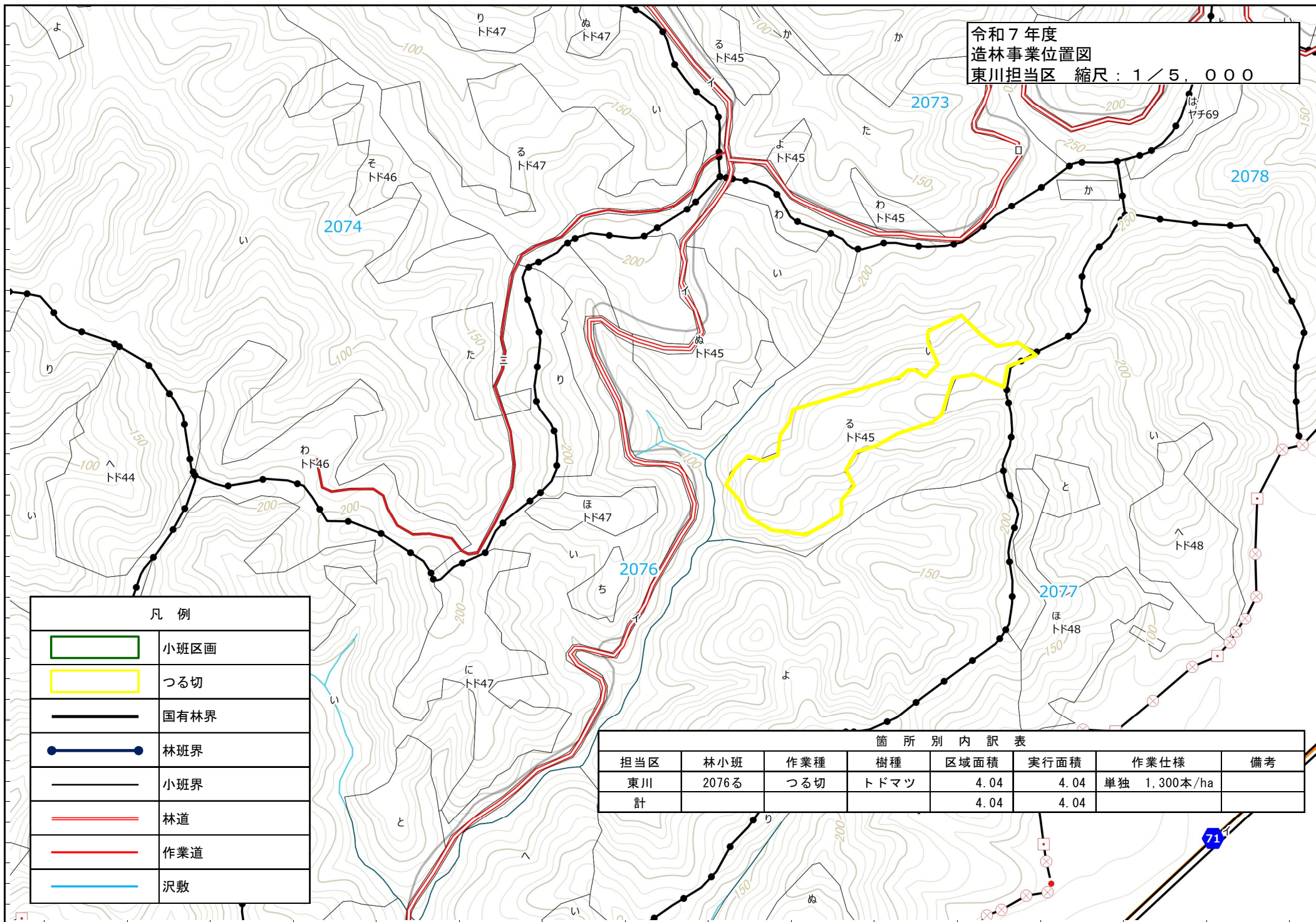


令和7年度  
造林事業位置図  
東川担当区 縮尺：1／5,000



凡 例


	小班区画
	つる切
	国有林界
	林班界
	小班界
	林道
	作業道
	沢敷

箇 所 別 内 訳 表

担当区	林小班	作業種	樹種	区域面積	実行面積	作業仕様	備考
東川	2076る	つる切	トドマツ	4.04	4.04	単独 1,300本/ha	
計				4.04	4.04		

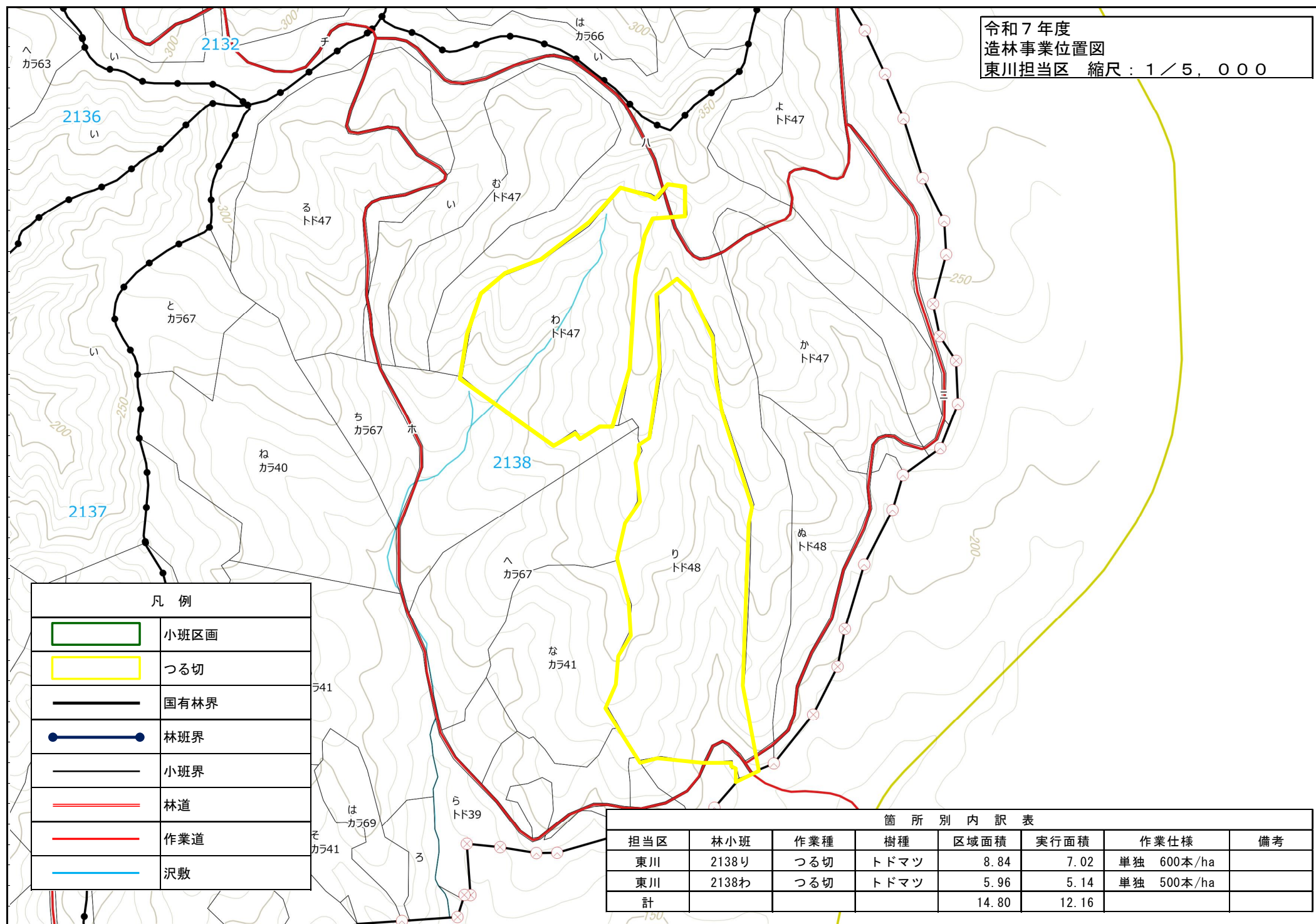


令和7年度  
造林事業位置図  
東川担当区 縮尺：1／5,000

凡 例	
	小班区画
	つる切
	国有林界
	林班界
	小班界
	林道
	作業道
	沢敷

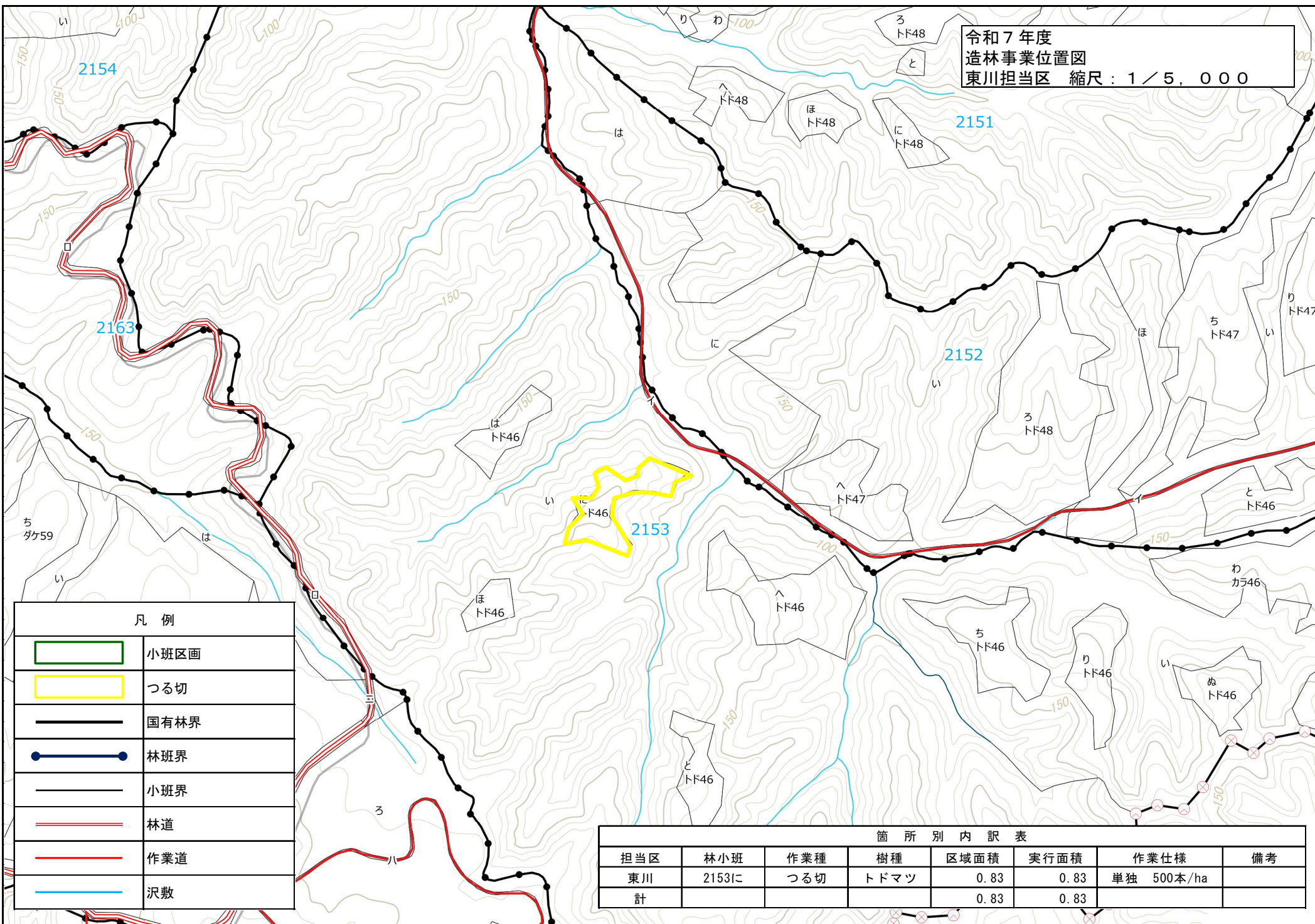
箇 所 別 内 訳 表							
担当区	林小班	作業種	樹種	区域面積	実行面積	作業仕様	備考
東川	2132か	つる切	トドマツ	2.50	2.50	単独 600本/ha	
計				2.50	2.50		







令和7年度  
造林事業位置図  
東川担当区 縮尺：1／5,000

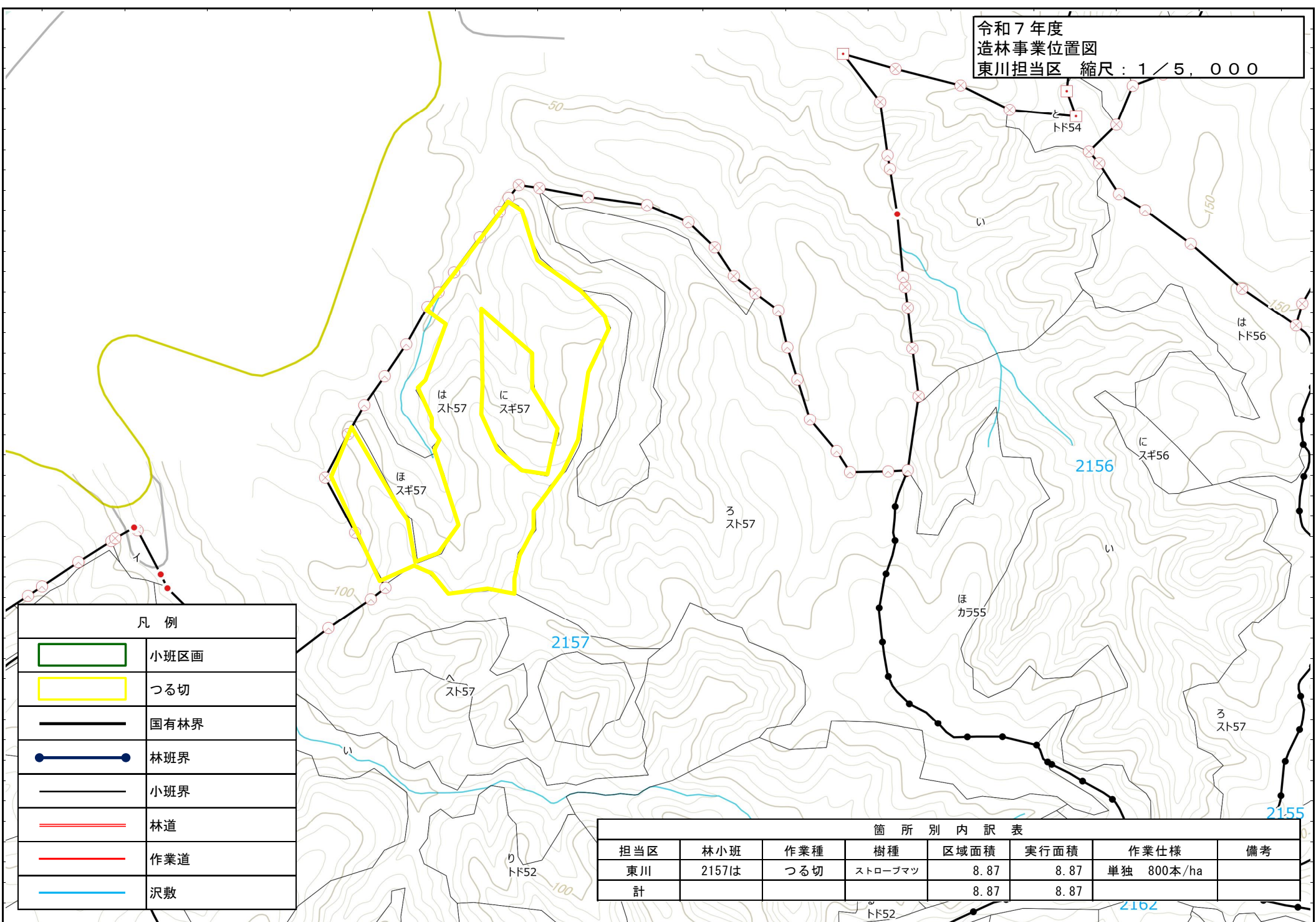


凡 例	
	小班区画
	つる切
	国有林界
	林班界
	小班界
	林道
	作業道
	沢敷

箇 所 別 内 訳 表							
担当区	林小班	作業種	樹種	区域面積	実行面積	作業仕様	備考
東川	2153に	つる切	トドマツ	0.83	0.83	単独 500本/ha	
計				0.83	0.83		



令和7年度  
造林事業位置図  
東川担当区 縮尺：1／5,000



凡 例

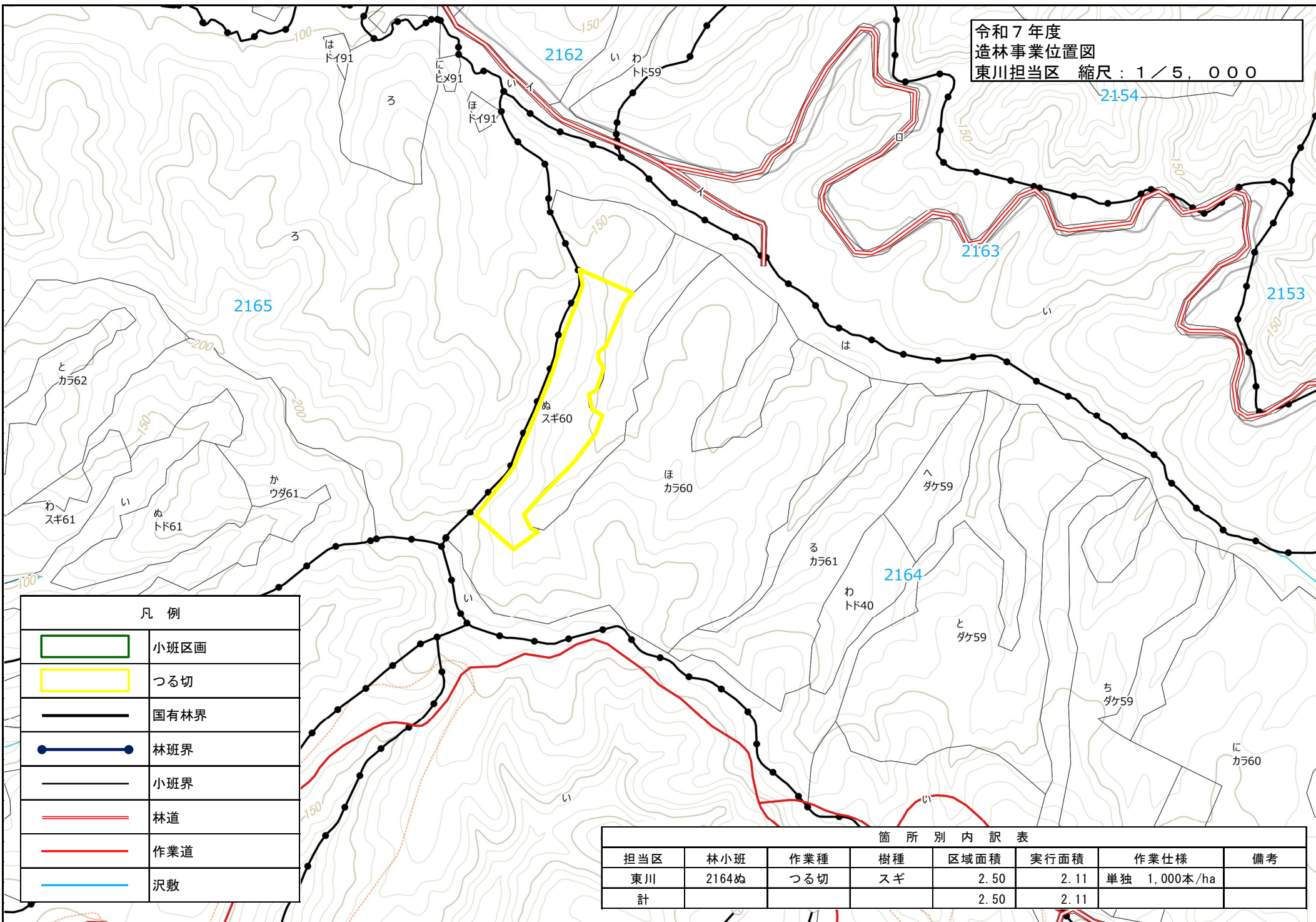
	小班区画
	つる切
	国有林界
	林班界
	小班界
	林道
	作業道
	沢敷









箇 所 別 内 訳 表

担当区	林小班	作業種	樹種	区域面積	実行面積	作業仕様	備考
東川	2157は	つる切	ストローブマツ	8.87	8.87	単独 800本/ha	
計				8.87	8.87		



令和7年度  
造林事業位置図  
東川担当区 縮尺：1／5,000

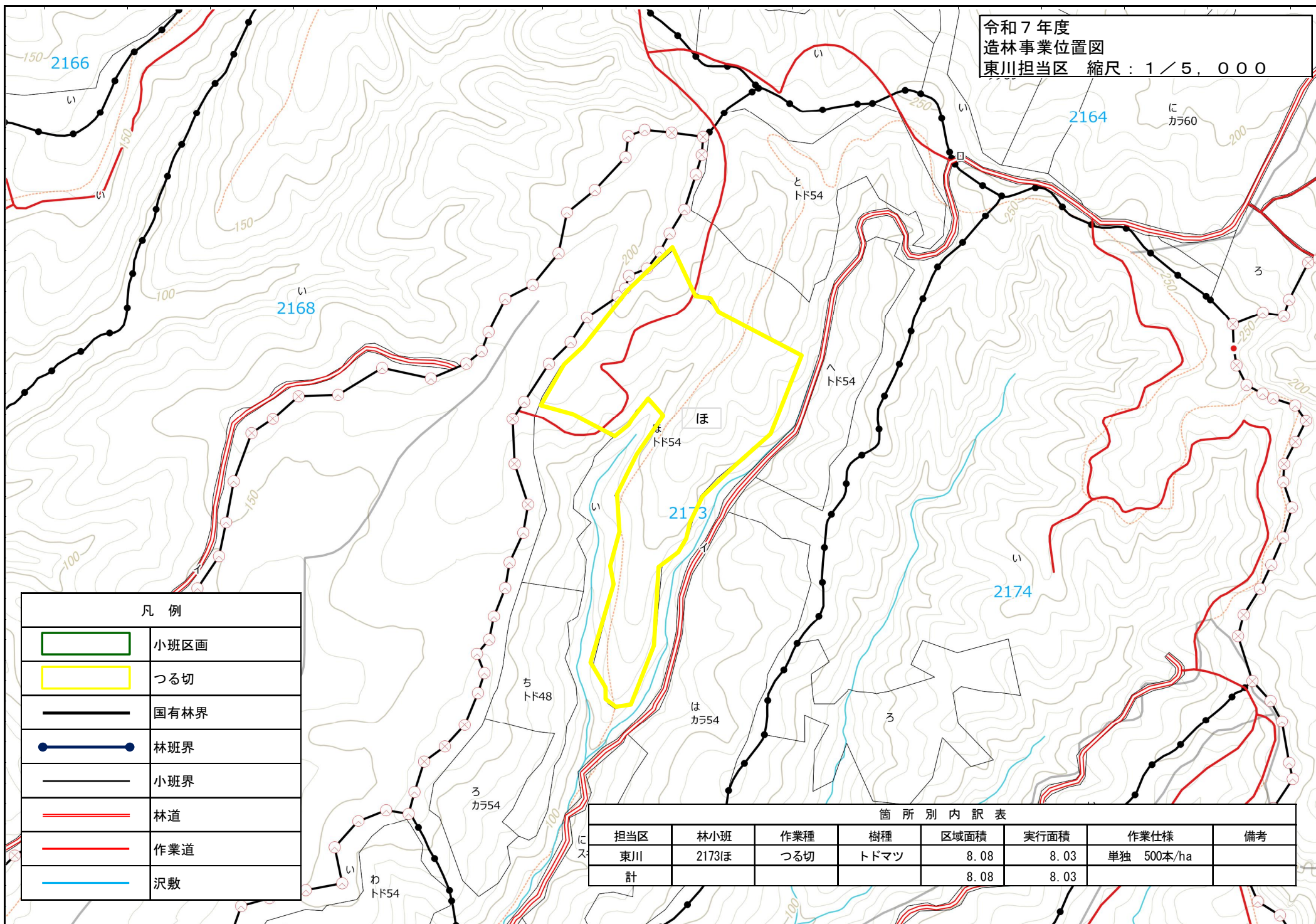


凡 例	
	小班区画
	つる切
	国有林界
	林班界
	小班界
	林道
	作業道
	沢敷







箇 所 別 内 訳 表							
担当区	林小班	作業種	樹種	区域面積	実行面積	作業仕様	備考
東川	2164ぬ	つる切	スギ	2.50	2.11	単独 1,000本/ha	
計				2.50	2.11		



令和7年度  
造林事業位置図  
東川担当区 縮尺：1／5,000



凡 例

	小班区画
	つる切
	国有林界
	林班界
	小班界
	林道
	作業道
	沢敷

箇 所 別 内 訳 表

担当区	林小班	作業種	樹種	区域面積	実行面積	作業仕様	備考
東川	2173ほ	つる切	トドマツ	8.08	8.03	単独 500本/ha	
計				8.08	8.03		