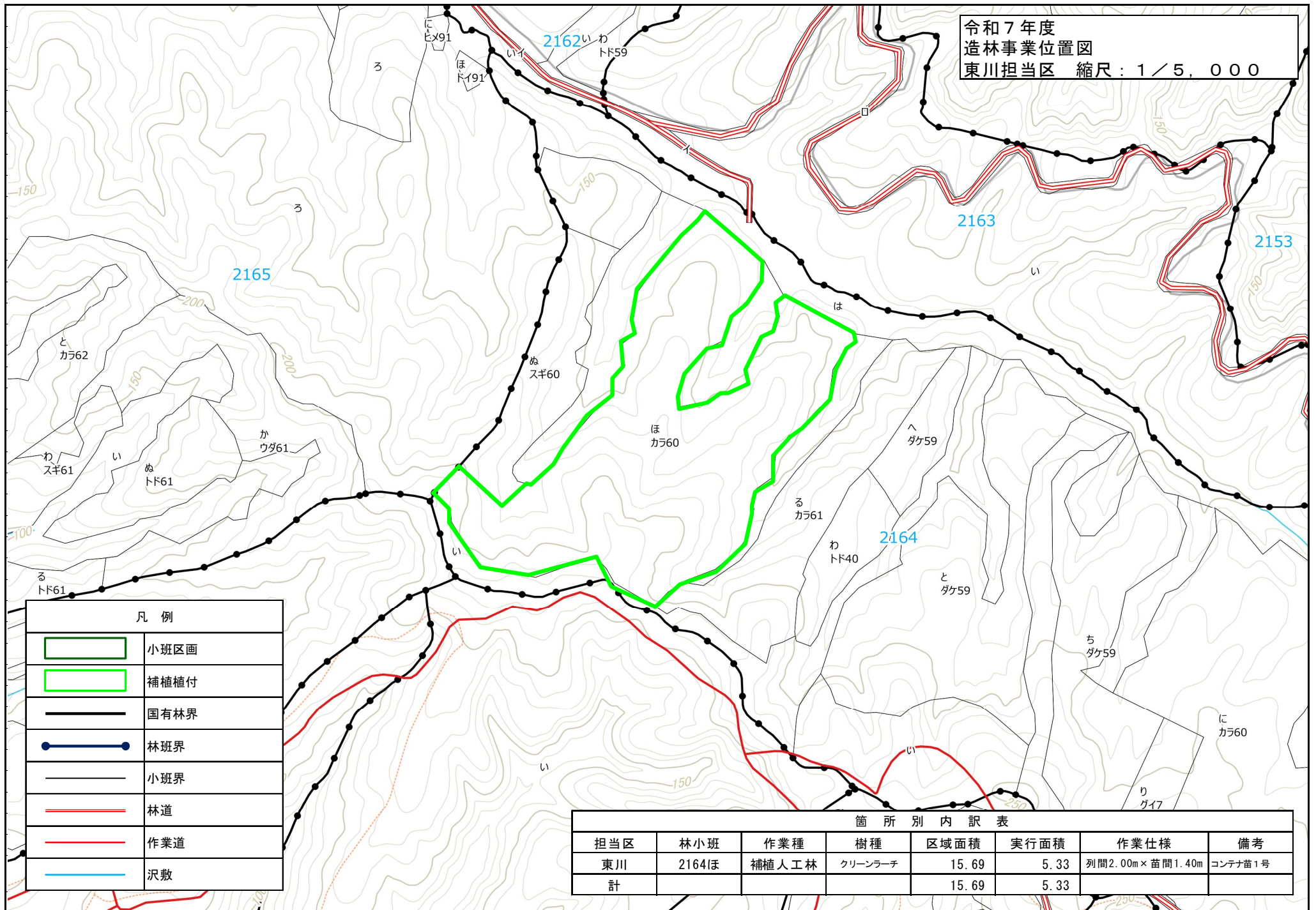
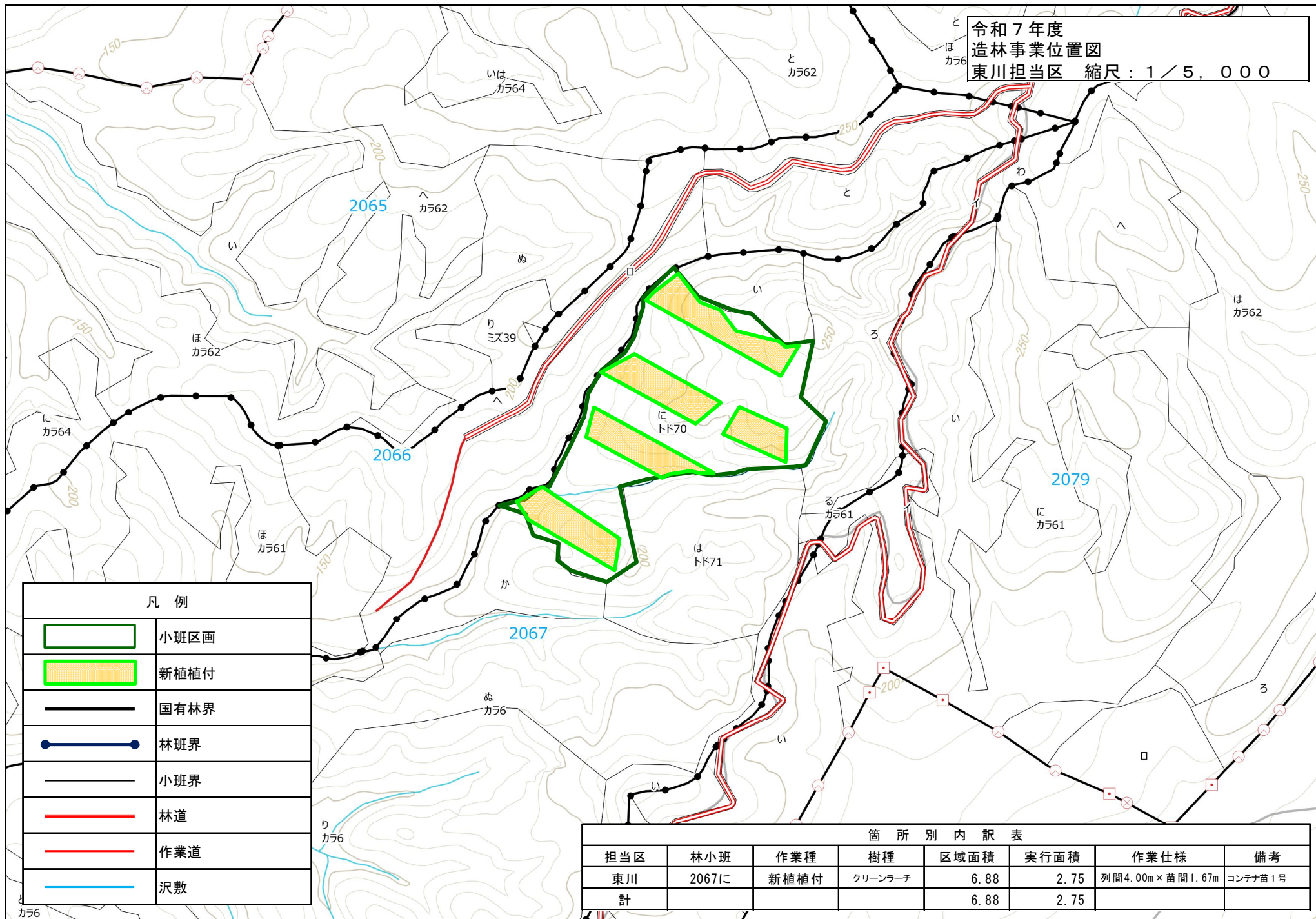


令和7年度
造林事業位置図
東川担当区 縮尺：1／5,000

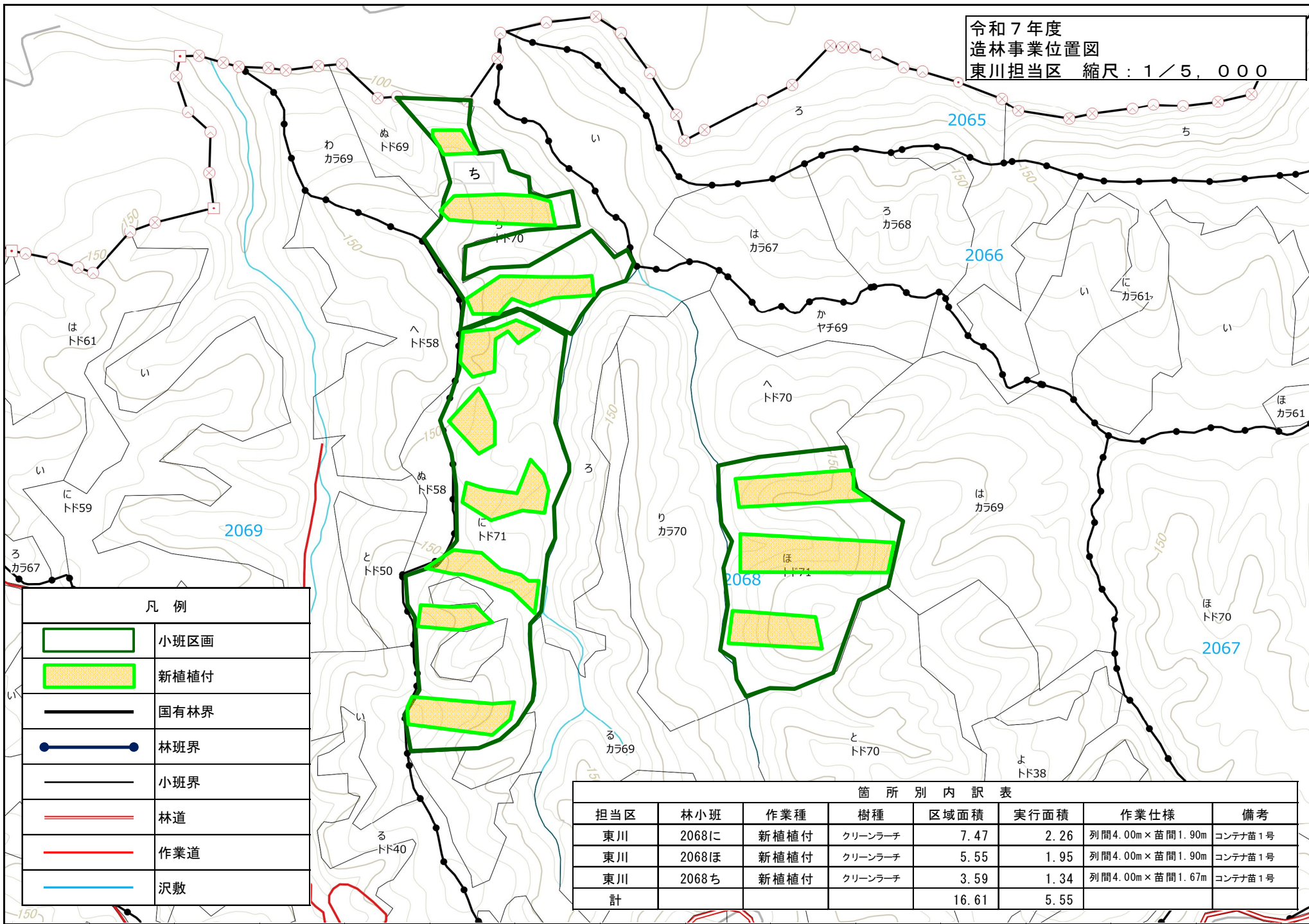


| 凡 例 | |
|-----|------|
| | 小班区画 |
| | 補植植付 |
| | 国有林界 |
| | 林班界 |
| | 小班界 |
| | 林道 |
| | 作業道 |
| | 沢敷 |

| 箇 所 別 内 訳 表 | | | | | | | |
|-------------|-------|-------|---------|-------|------|-----------------|---------|
| 担当区 | 林小班 | 作業種 | 樹種 | 区域面積 | 実行面積 | 作業仕様 | 備考 |
| 東川 | 2164ほ | 補植人工林 | クリーンラーチ | 15.69 | 5.33 | 列間2.00m×苗間1.40m | コンテナ苗1号 |
| 計 | | | | 15.69 | 5.33 | | |



令和7年度
造林事業位置図
東川担当区 縮尺：1／5,000











凡 例

| | |
|--|------|
| | 小班区画 |
| | 新植植付 |
| | 国有林界 |
| | 林班界 |
| | 小班界 |
| | 林道 |
| | 作業道 |
| | 沢敷 |

箇 所 別 内 訳 表

| 担当区 | 林小班 | 作業種 | 樹種 | 区域面積 | 実行面積 | 作業仕様 | 備考 |
|-----|-------|------|---------|-------|------|-----------------|---------|
| 東川 | 2068に | 新植植付 | クリーンラーチ | 7.47 | 2.26 | 列間4.00m×苗間1.90m | コンテナ苗1号 |
| 東川 | 2068ほ | 新植植付 | クリーンラーチ | 5.55 | 1.95 | 列間4.00m×苗間1.90m | コンテナ苗1号 |
| 東川 | 2068ち | 新植植付 | クリーンラーチ | 3.59 | 1.34 | 列間4.00m×苗間1.67m | コンテナ苗1号 |
| 計 | | | | 16.61 | 5.55 | | |

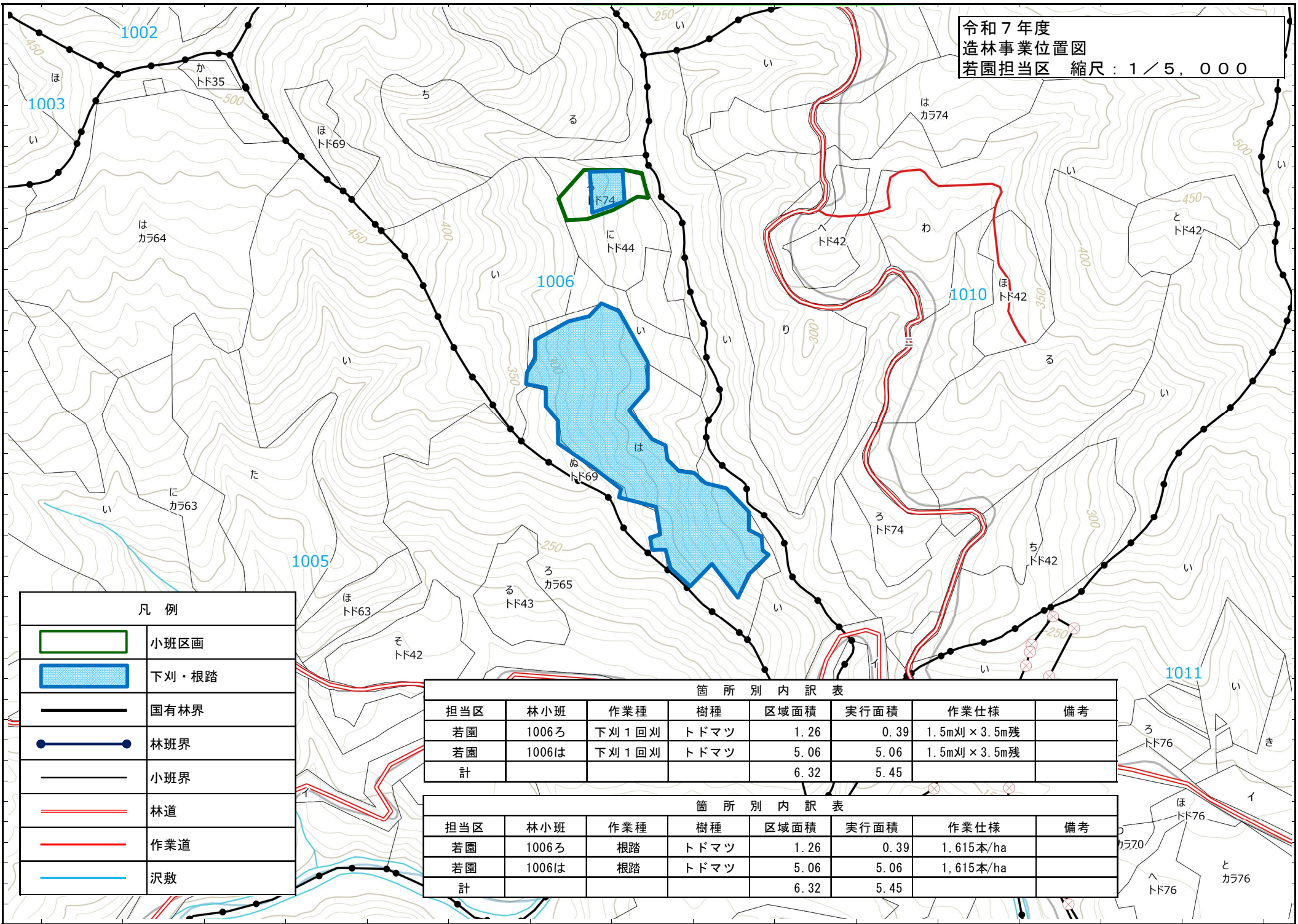
令和 7 年度
造林事業位置図
若園担当区 縮尺：1 / 5, 0 0 0

| 凡 例 | |
|---|-------|
|  | 小班区画 |
|  | 下刈・根踏 |
|  | 国有林界 |
|  | 林班界 |
|  | 小班界 |
|  | 林道 |
|  | 作業道 |
|  | 沢敷 |

| 箇 所 別 内 訳 表 | | | | | | | |
|-------------|-------|---------|------|------|------|---------------|----|
| 担当区 | 林小班 | 作業種 | 樹種 | 区域面積 | 実行面積 | 作業仕様 | 備考 |
| 若園 | 1004と | 下刈 1 回刈 | トドマツ | 9.45 | 1.18 | 1.5m刈 × 3.5m残 | |
| 計 | | | | 9.45 | 1.18 | | |

| 箇 所 別 内 訳 表 | | | | | | | |
|-------------|-------|-----|------|------|------|-----------|----|
| 担当区 | 林小班 | 作業種 | 樹種 | 区域面積 | 実行面積 | 作業仕様 | 備考 |
| 若園 | 1004と | 根踏 | トドマツ | 9.45 | 1.18 | 1,610本/ha | |
| 計 | | | | 9.45 | 1.18 | | |

令和7年度
造林事業位置図
若園担当区 縮尺：1／5,000

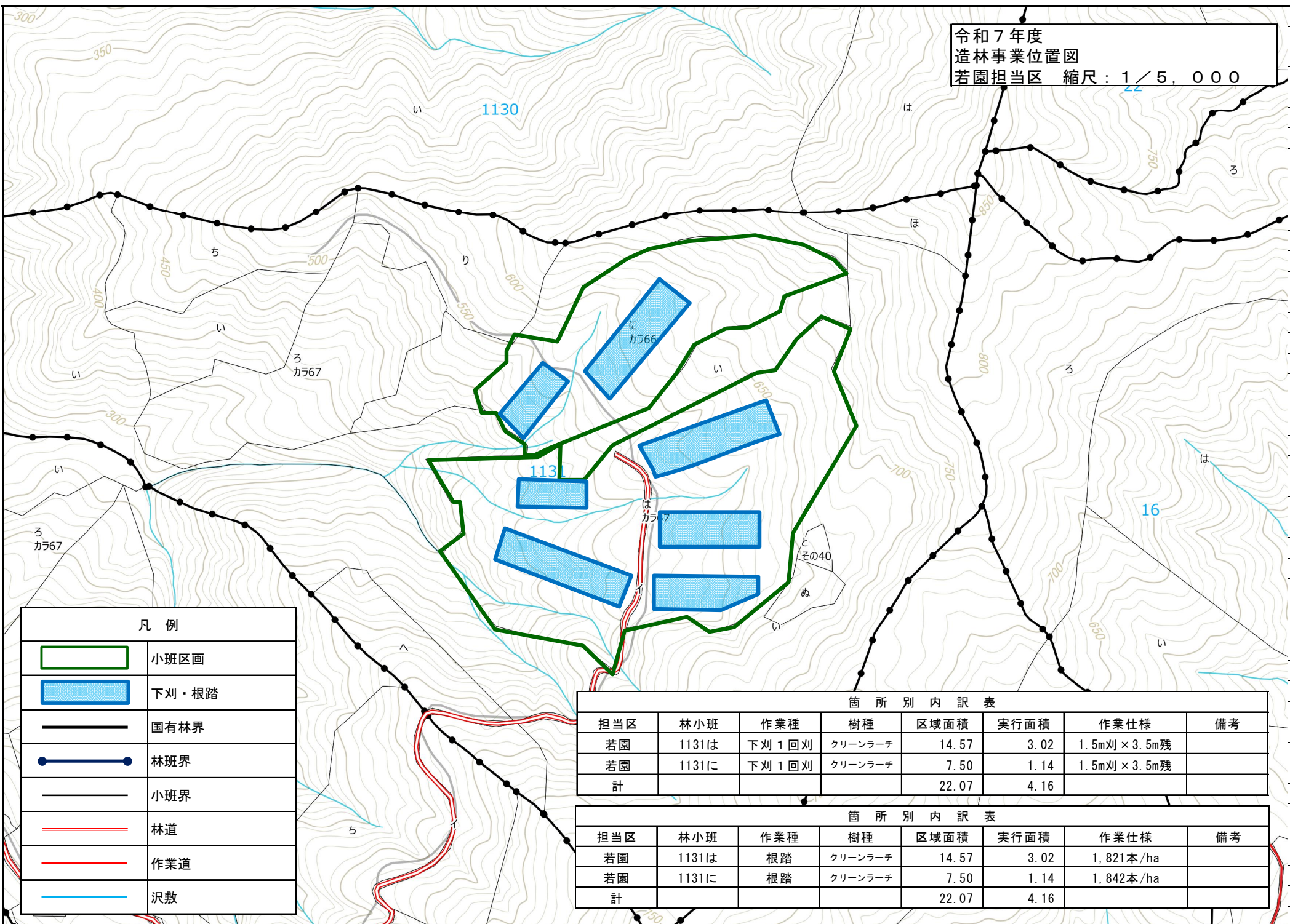


| 凡 例 | |
|-----|-------|
| | 小班区画 |
| | 下刈・根踏 |
| | 国有林界 |
| | 林班界 |
| | 小班界 |
| | 林道 |
| | 作業道 |
| | 沢敷 |

| 箇 所 別 内 訳 表 | | | | | | | |
|-------------|-------|-------|------|------|------|-------------|----|
| 担当区 | 林小班 | 作業種 | 樹種 | 区域面積 | 実行面積 | 作業仕様 | 備考 |
| 若園 | 1006ろ | 下刈1回刈 | トドマツ | 1.26 | 0.39 | 1.5m刈×3.5m残 | |
| 若園 | 1006は | 下刈1回刈 | トドマツ | 5.06 | 5.06 | 1.5m刈×3.5m残 | |
| 計 | | | | 6.32 | 5.45 | | |

| 箇 所 別 内 訳 表 | | | | | | | |
|-------------|-------|-----|------|------|------|-----------|----|
| 担当区 | 林小班 | 作業種 | 樹種 | 区域面積 | 実行面積 | 作業仕様 | 備考 |
| 若園 | 1006ろ | 根踏 | トドマツ | 1.26 | 0.39 | 1,615本/ha | |
| 若園 | 1006は | 根踏 | トドマツ | 5.06 | 5.06 | 1,615本/ha | |
| 計 | | | | 6.32 | 5.45 | | |

令和7年度
造林事業位置図
若園担当区 縮尺：1/5,000



| 凡 例 | |
|-----|-------|
| | 小班区画 |
| | 下刈・根踏 |
| | 国有林界 |
| | 林班界 |
| | 小班界 |
| | 林道 |
| | 作業道 |
| | 沢敷 |

| 箇 所 別 内 訳 表 | | | | | | | |
|-------------|-------|---------|---------|-------|------|---------------|----|
| 担当区 | 林小班 | 作業種 | 樹種 | 区域面積 | 実行面積 | 作業仕様 | 備考 |
| 若園 | 1131は | 下刈 1 回刈 | クリーンラーチ | 14.57 | 3.02 | 1.5m刈 × 3.5m残 | |
| 若園 | 1131に | 下刈 1 回刈 | クリーンラーチ | 7.50 | 1.14 | 1.5m刈 × 3.5m残 | |
| 計 | | | | 22.07 | 4.16 | | |

| 箇 所 別 内 訳 表 | | | | | | | |
|-------------|-------|-----|---------|-------|------|-----------|----|
| 担当区 | 林小班 | 作業種 | 樹種 | 区域面積 | 実行面積 | 作業仕様 | 備考 |
| 若園 | 1131は | 根踏 | クリーンラーチ | 14.57 | 3.02 | 1,821本/ha | |
| 若園 | 1131に | 根踏 | クリーンラーチ | 7.50 | 1.14 | 1,842本/ha | |
| 計 | | | | 22.07 | 4.16 | | |

令和7年度
造林事業位置図
若園担当区 縮尺：1／5,000

