

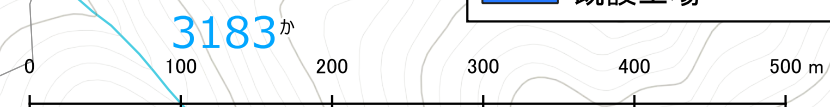
既設森林作業道ならびに土場の位置図（No.1）

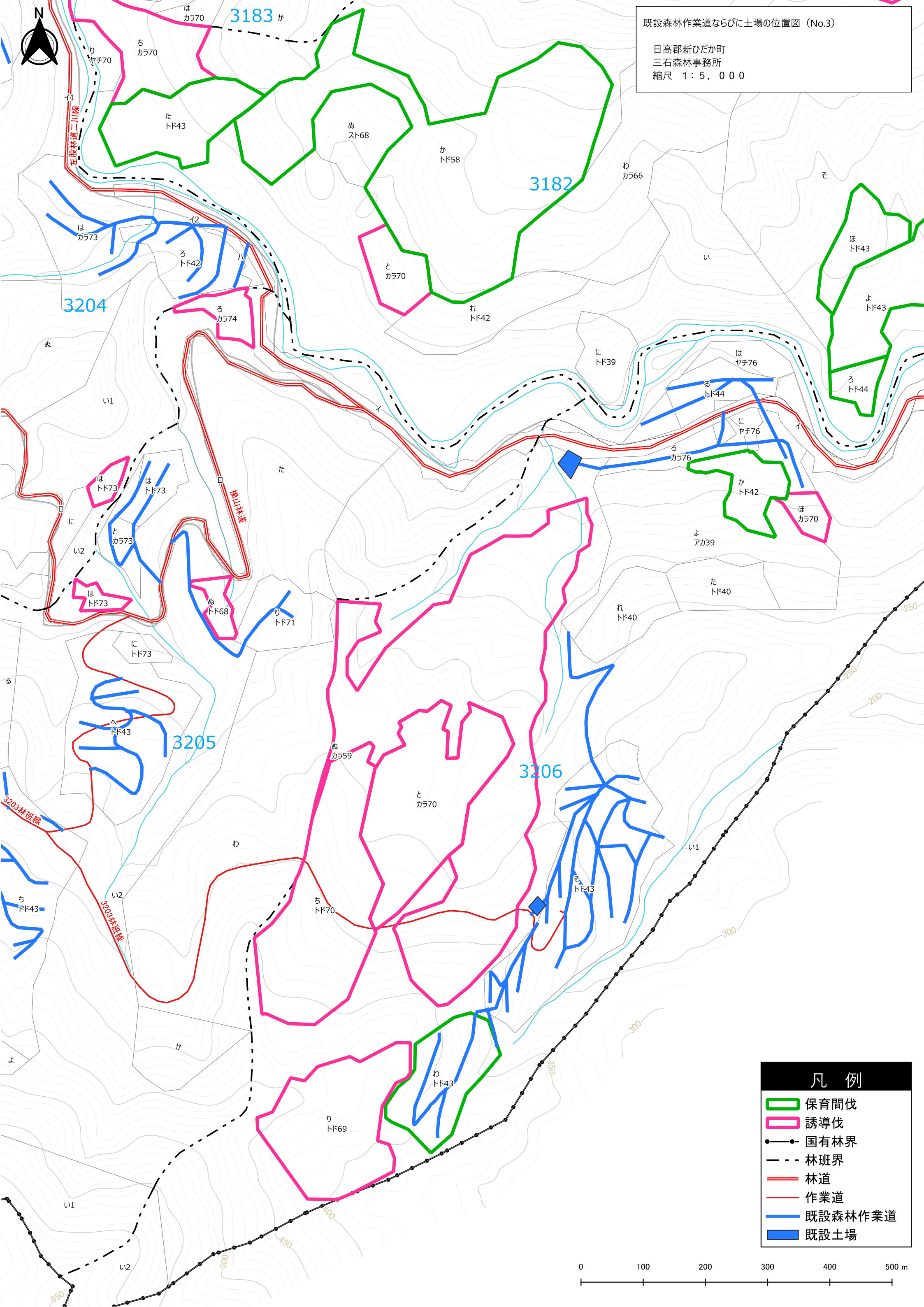
日高郡新ひだか町
三石森林事務所
縮尺 1：5，000

凡 例

- 保育間伐
- 誘導伐
- 国有林界
- 林班界
- 林道
- 作業道
- 既設森林作業道
- 既設土場

0 100 200 300 400 500 m





既設森林作業道ならびに土場の位置図（No.3）

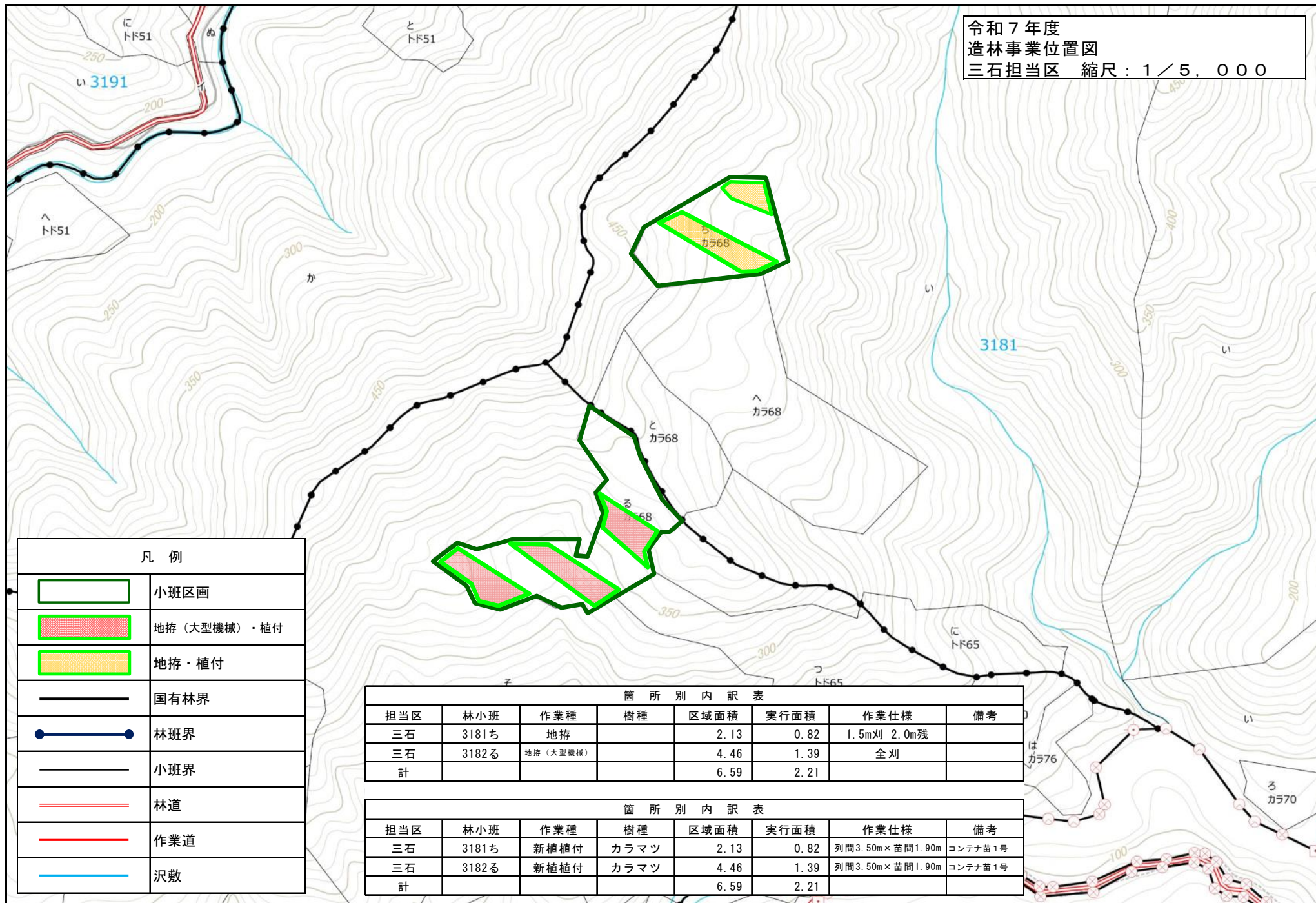
日高郡新ひだか町
三石森林事務所
縮尺 1：5，000

凡 例

- 保育間伐
- 誘導伐
- 国有林界
- 林班界
- 林道
- 作業道
- 既設森林作業道
- 既設土場

0 100 200 300 400 500 m

令和7年度
造林事業位置図
三石担当区 縮尺：1／5,000



凡 例

	小班区画
	地拵（大型機械）・植付
	地拵・植付
	国有林界
	林班界
	小班界
	林道
	作業道
	沢敷

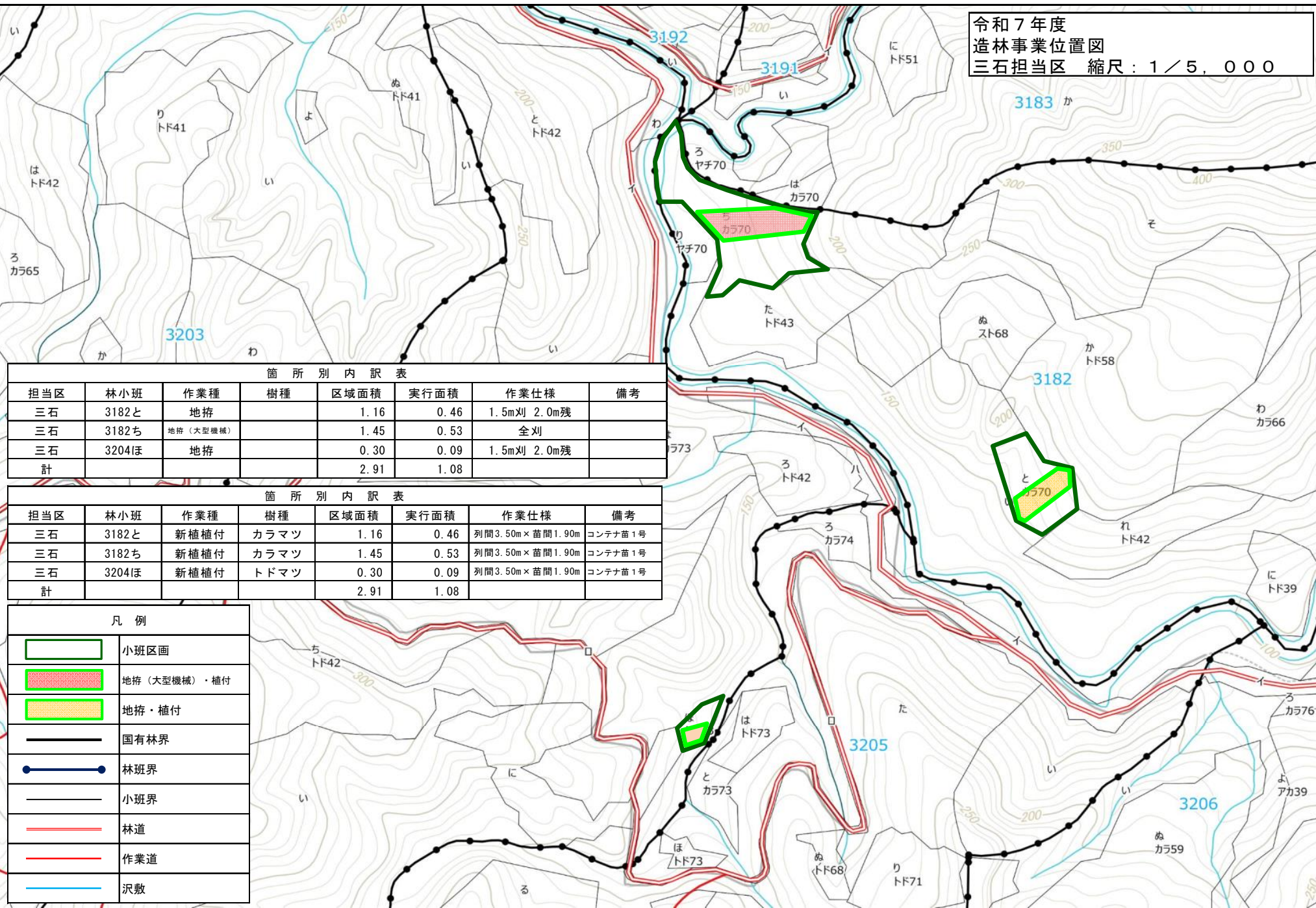
箇 所 別 内 訳 表

担当区	林小班	作業種	樹種	区域面積	実行面積	作業仕様	備考
三石	3181ち	地拵		2.13	0.82	1.5m刈 2.0m残	
三石	3182る	地拵（大型機械）		4.46	1.39	全刈	
計				6.59	2.21		

箇 所 別 内 訳 表

担当区	林小班	作業種	樹種	区域面積	実行面積	作業仕様	備考
三石	3181ち	新植植付	カラマツ	2.13	0.82	列間3.50m×苗間1.90m	コンテナ苗1号
三石	3182る	新植植付	カラマツ	4.46	1.39	列間3.50m×苗間1.90m	コンテナ苗1号
計				6.59	2.21		

令和7年度
造林事業位置図
三石担当区 縮尺：1／5,000



箇 所 別 内 訳 表

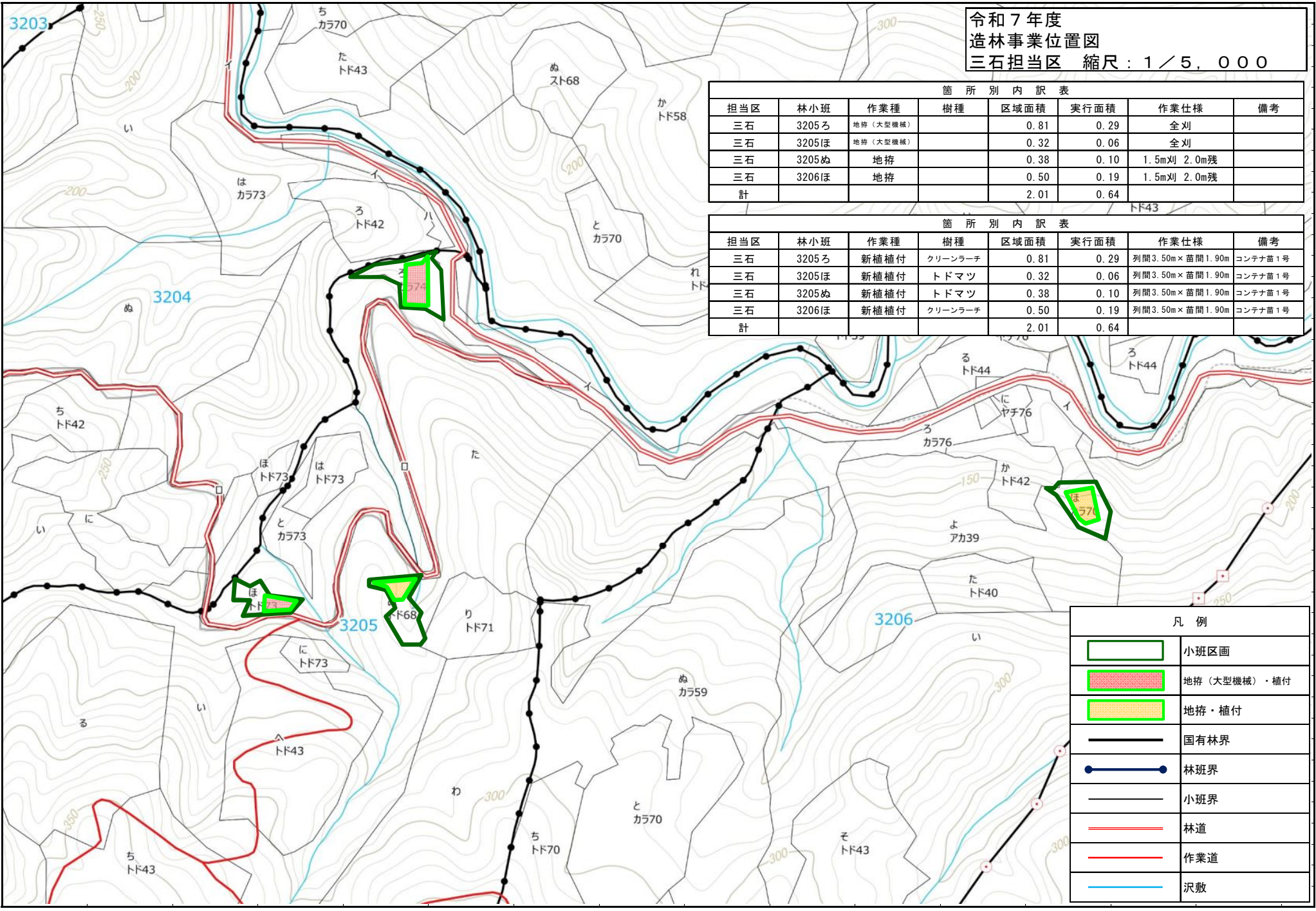
担当区	林小班	作業種	樹種	区域面積	実行面積	作業仕様	備考
三石	3182と	地拵		1.16	0.46	1.5m刈 2.0m残	
三石	3182ち	地拵（大型機械）		1.45	0.53	全刈	
三石	3204ほ	地拵		0.30	0.09	1.5m刈 2.0m残	
計				2.91	1.08		

箇 所 別 内 訳 表

担当区	林小班	作業種	樹種	区域面積	実行面積	作業仕様	備考
三石	3182と	新植植付	カラマツ	1.16	0.46	列間3.50m×苗間1.90m	コンテナ苗1号
三石	3182ち	新植植付	カラマツ	1.45	0.53	列間3.50m×苗間1.90m	コンテナ苗1号
三石	3204ほ	新植植付	トドマツ	0.30	0.09	列間3.50m×苗間1.90m	コンテナ苗1号
計				2.91	1.08		

凡 例

	小班区画
	地拵（大型機械）・植付
	地拵・植付
	国有林界
	林班界
	小班界
	林道
	作業道
	沢敷



令和 7 年度
造林事業位置図
三石担当区 縮尺：1 / 5, 0 0 0

箇 所 別 内 訳 表							
担当区	林小班	作業種	樹種	区域面積	実行面積	作業仕様	備考
三石	3205ろ	地拵 (大型機械)		0.81	0.29	全刈	
三石	3205ほ	地拵 (大型機械)		0.32	0.06	全刈	
三石	3205ぬ	地拵		0.38	0.10	1.5m刈 2.0m残	
三石	3206ほ	地拵		0.50	0.19	1.5m刈 2.0m残	
計				2.01	0.64		










箇 所 別 内 訳 表							
担当区	林小班	作業種	樹種	区域面積	実行面積	作業仕様	備考
三石	3205ろ	新植植付	クリーンラーチ	0.81	0.29	列間3.50m×苗間1.90m	コンテナ苗1号
三石	3205ほ	新植植付	トドマツ	0.32	0.06	列間3.50m×苗間1.90m	コンテナ苗1号
三石	3205ぬ	新植植付	トドマツ	0.38	0.10	列間3.50m×苗間1.90m	コンテナ苗1号
三石	3206ほ	新植植付	クリーンラーチ	0.50	0.19	列間3.50m×苗間1.90m	コンテナ苗1号
計				2.01	0.64		

凡 例	
	小班区画
	地拵 (大型機械)・植付
	地拵・植付
	国有林界
	林班界
	小班界
	林道
	作業道
	沢敷

箇 所 別 内 訳 表							
担当区	林小班	作業種	樹種	区域面積	実行面積	作業仕様	備考
三石	3206と	地拵（大型機械）		5.00	1.59	全刈	
三石	3206ち	地拵		5.69	2.23	1.5m刈 2.0m残	
三石	3206り	地拵（大型機械）		3.64	1.45	全刈	
三石	3206ぬ	地拵		13.18	4.32	1.5m刈 2.0m残	
計				27.51	9.59		

箇 所 別 内 訳 表							
担当区	林小班	作業種	樹種	区域面積	実行面積	作業仕様	備考
三石	3206と	新植植付	クリーンラーチ	5.00	1.59	列間3.50m×苗間1.90m	コンテナ苗1号
三石	3206ち	新植植付	トドマツ	5.69	2.23	列間3.50m×苗間1.90m	コンテナ苗1号
三石	3206り	新植植付	トドマツ	3.64	1.45	列間3.50m×苗間1.90m	コンテナ苗1号
三石	3206ぬ	新植植付	クリーンラーチ	13.18	4.32	列間3.50m×苗間1.90m	コンテナ苗1号
計				27.51	9.59		

令和7年度
造林事業位置図
三石担当区 縮尺：1／5,000

凡 例	
	小班区画
	地拵（大型機械）・植付
	地拵・植付
	国有林界
	林班界
	小班界
	林道
	作業道
	沢敷

