

様式第 1 号（第 3 条）

見 積 書

令和 年 月 日

担当官  
長

殿

（見積人）  
住 所  
商号又は名称  
代表者氏名  
（代理人）  
氏 名

¥

ただし の代金

上記のとおり、見積心得、見積依頼書記載事項及び現場説明事項を承知の上、見積します。

（注意事項）

- 1 金額は円単位とし、アラビア数字をもって明記すること。
- 2 用紙の寸法は、日本産業規格 A 列 4 番とし、縦長に使用すること。

様式第2号（第3条）

委 任 状

代理人氏名

上記の者を私の代理人と定め、下記の権限を委任します。

記

- 1 見積年月日                      令和            年            月            日
- 2 件                      名
- 3 見積書提出に関する一切の件

令和            年            月            日

住            所  
商号又は名称  
代表者氏名

担当官  
長

殿

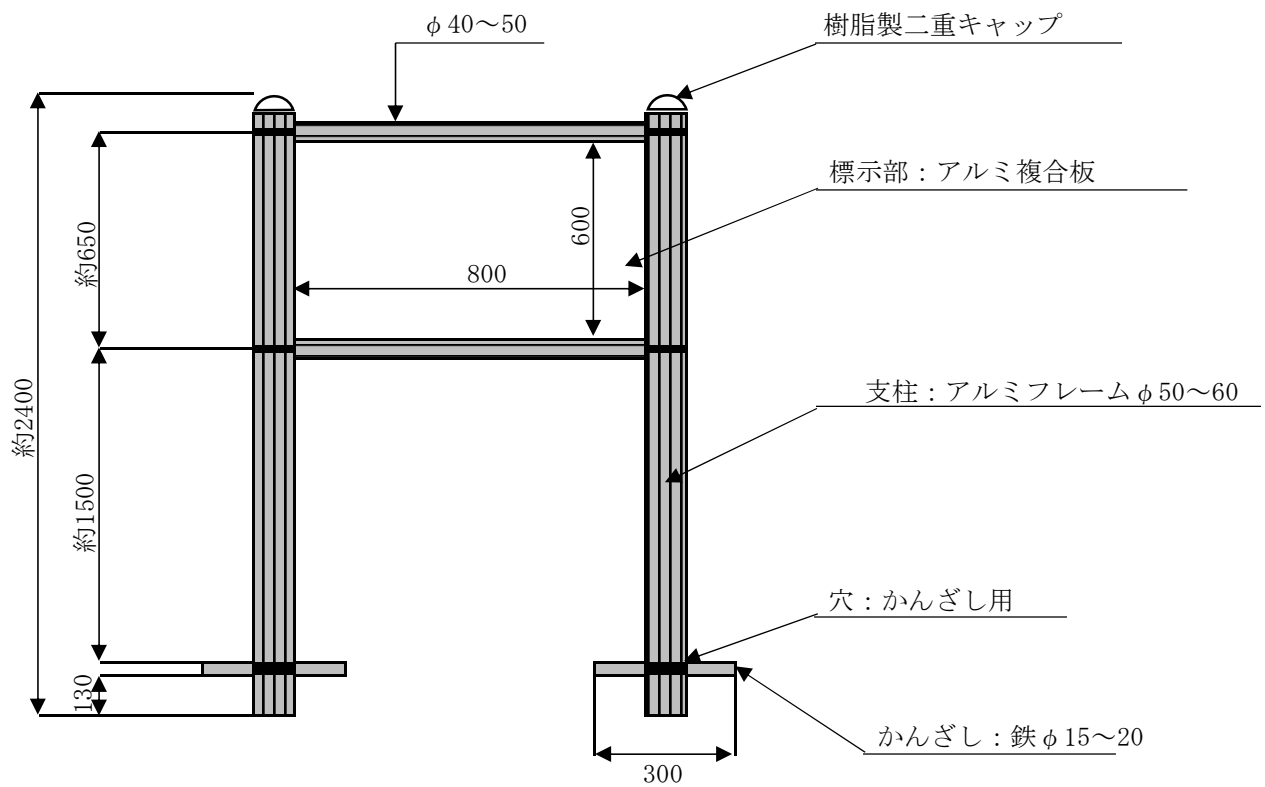
## 看板製作業務 仕様書

日高北部森林管理署

工種等	仕様・規格	数量	単位	単価	金額	摘要
看板製作	パネル：アルミ複合板、塩ビフィルム、UVカットラミネート加工、耐候性インク使用 W800×H600mm フレーム：アルミフレーム、別紙詳細図のとおり	1	個			・フレームについては焦げ茶色の塗装
消費税		10	%			
合計						

1. アルミ看板のフレーム型枠及びパネル部分を製作する。フレーム・パネルの大きさは別紙のとおり。
2. 図案は別紙デザイン案を基本とし、製作に入る前、発注者にデザイン案を確認・了解を得てから製作すること。
3. 修正にあたっては、発注者と協議の上行うこと。なお、軽微な変更を行う場合は、請負金額の増減は行わない。
4. その他疑義が生じたときは、請負者は監督職員の指示を受けること。

## 立面図





# 日高山脈森林生態系保護地域

(注) 製作段階で所在地や面積等は最新のものに修正します。

北海道森林管理局では、エゾマツ、トドマツなどの北方性常緑針葉樹、ミズナラ、シナノキなどの北方性落葉広葉樹、固有種や隔離分布種を含む高山植物等からなる多様かつ原生的な自然環境の維持、野生生物や生物遺伝資源の保護、森林の施業・管理技術や学術研究の発展等に資することを目的として、この一帯の国有林野を「日高山脈森林生態系保護地域」に設定しています。

## 1 所在地

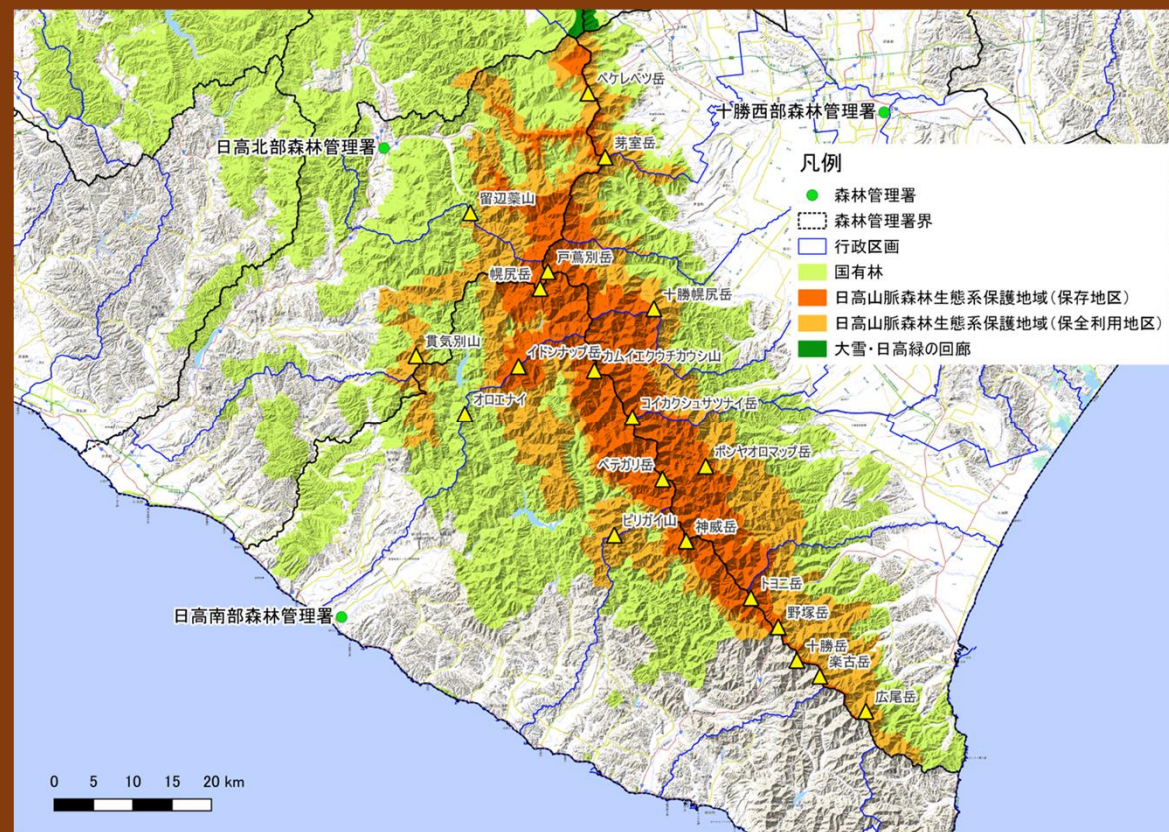
- 日高北部森林管理署管内  
沙流郡日高町、同郡平取町
- 日高南部森林管理署管内  
新冠郡新冠町、日高郡新ひだか町、  
浦河郡浦河町
- 上川南部森林管理署管内  
勇払郡占冠村
- 十勝西部森林管理署管内  
帯広市、上川郡清水町、  
河西郡芽室町、同郡中札内村、  
広尾郡大樹町、同郡広尾町

## 2 面積 (令和7年4月1日現在)

森林生態系保護地域総面積：167,962 ha  
(地帯区分別内訳)

保存地区：70,697 ha

保全利用地区：97,265 ha



日高山脈森林生態系保護地域区域図

林野庁 北海道森林管理局 日高北部森林管理署