

令和 7 年度

根釧東部森林管理署宿舎内裝修繕業務

## 業 務 内 訳 書

履行箇所

双葉町宿舎15・16号棟(北海道標津郡標津町南5条西1丁目2-8)

## 内 訳 明 細 書

No.	名 称	規 格	数量	単位	単 価	金 額	備 考
1	直接費						
①	双葉町宿舍15号棟101号室 修繕業務		1	式			
②	双葉町宿舍16号棟101号室 修繕業務		1	式			
③	双葉町宿舍16号棟102号室 修繕業務		1	式			
直接費 合計							
2	共通費						
①	共通仮設費		1	式			
②	現場管理費		1	式			
③	一般管理費		1	式			
共通費 合計			1	式			
直接費・共通費 合計							
消費税相当額			10	%			
総合計						0	

内 訳 明 細 書

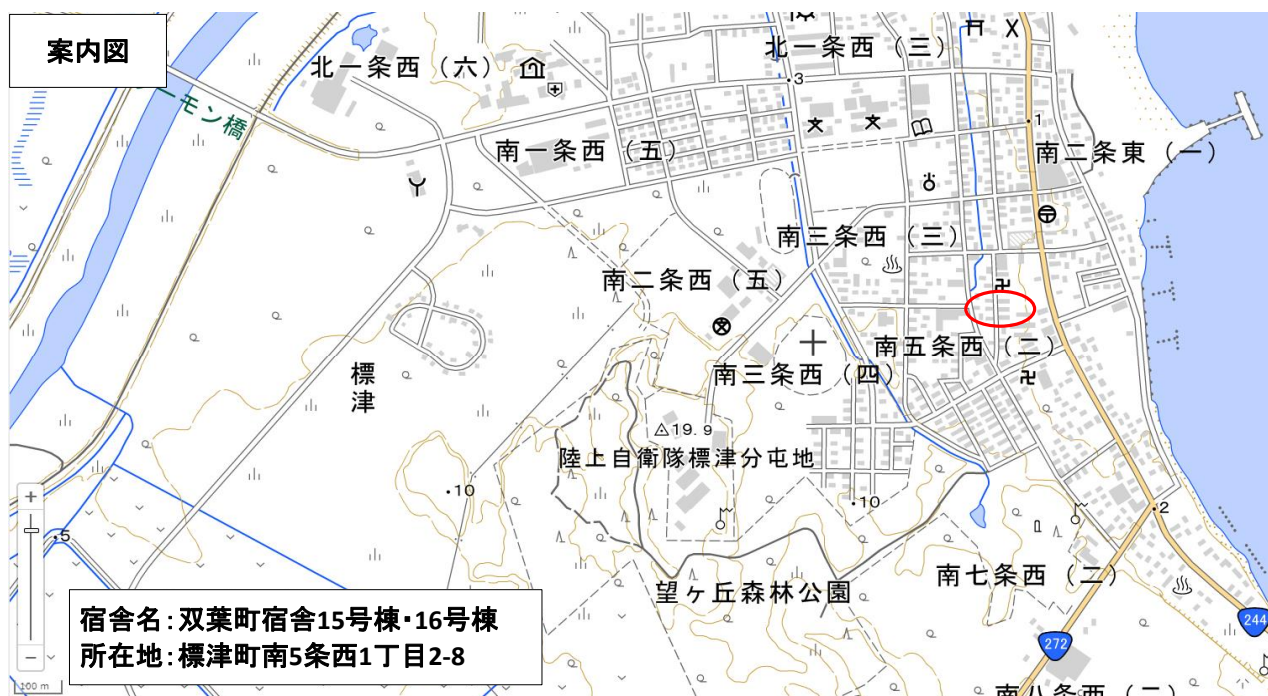
No.	名 称	規 格	数量	単位	単 価	金 額	備 考
①	双葉町宿舍15号棟101号室 修繕業務						
・	畳修繕						
	和室A 畳表替え		6	枚			
	運搬搬入費		1	式			
	【小 計】						
・	床修繕						
	養生・後片付け費		1	式			
	素地調整		13	m <sup>2</sup>			
	着色ウレタンクリヤ仕上		13	m <sup>2</sup>			
	【小 計】						
	【合 計】					0	

## 内 訳 明 細 書

No.	名 称	規 格	数量	単位	単 価	金 額	備 考
②	双葉町宿舍16号棟101号室 修繕業務						
・	畳修繕						
	和室A 畳表替え		6	枚			
	運搬搬入費		1	式			
	【小 計】						
・	玄関ドアノブ修繕						
	YKK 玄関ドア アミティ	サムラッチ錠・補助錠交換	1	式			
	玄関ドア用サムラッチハンドル錠	HH J0231	1	台			
	交換作業費		1	式			
	【小 計】						
	【合計】					0	

内 訳 明 細 書

No.	名 称	規 格	数量	単位	単 価	金 額	備 考
③	双葉町宿舍16号棟102号室 修繕業務						
・	浴室換気扇修繕						
	浴室換気扇	VD-13ZC14	1	台			
	労務費		1	式			
	【小 計】						
	【合計】					0	



双葉町宿舎15～17号棟

修繕対象戸番

住 所 標津郡標津町南5条西1丁目2-8

15号棟

入 居 中	101	102	入 居 中
-------	-----	-----	-------

16号棟

入 居 中	101	102	入 居 中
-------	-----	-----	-------

17号棟

入 居 中	101	102	入 居 中
-------	-----	-----	-------

双葉町宿舎18号棟

修繕対象戸番

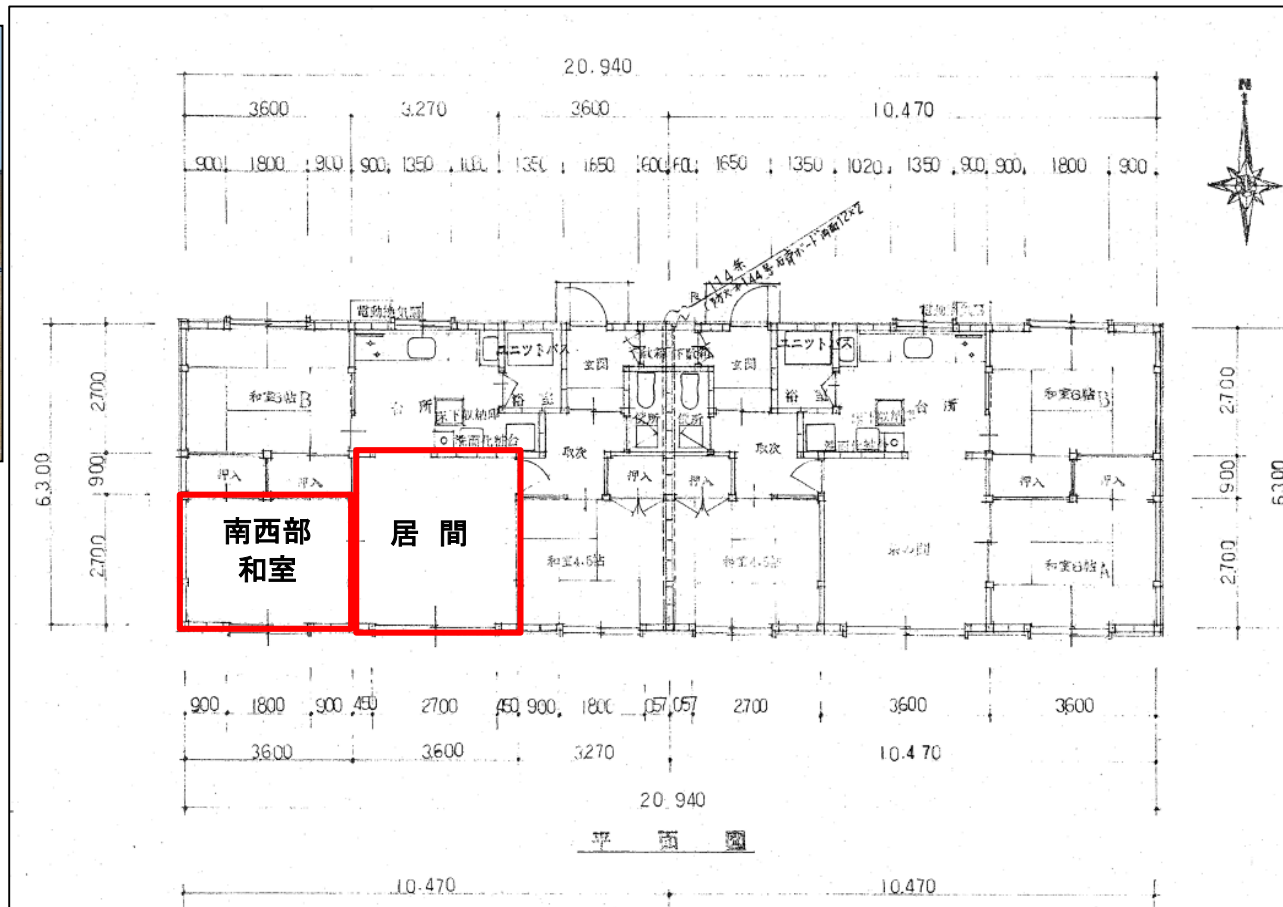
住 所 標津郡標津町南5条西1丁目3-1

入 居 中	201	202	入 居 中
入 居 中	101	102	入 居 中
玄 関			

# 内装修繕箇所図面・写真(双葉町宿舍15号棟101号室)



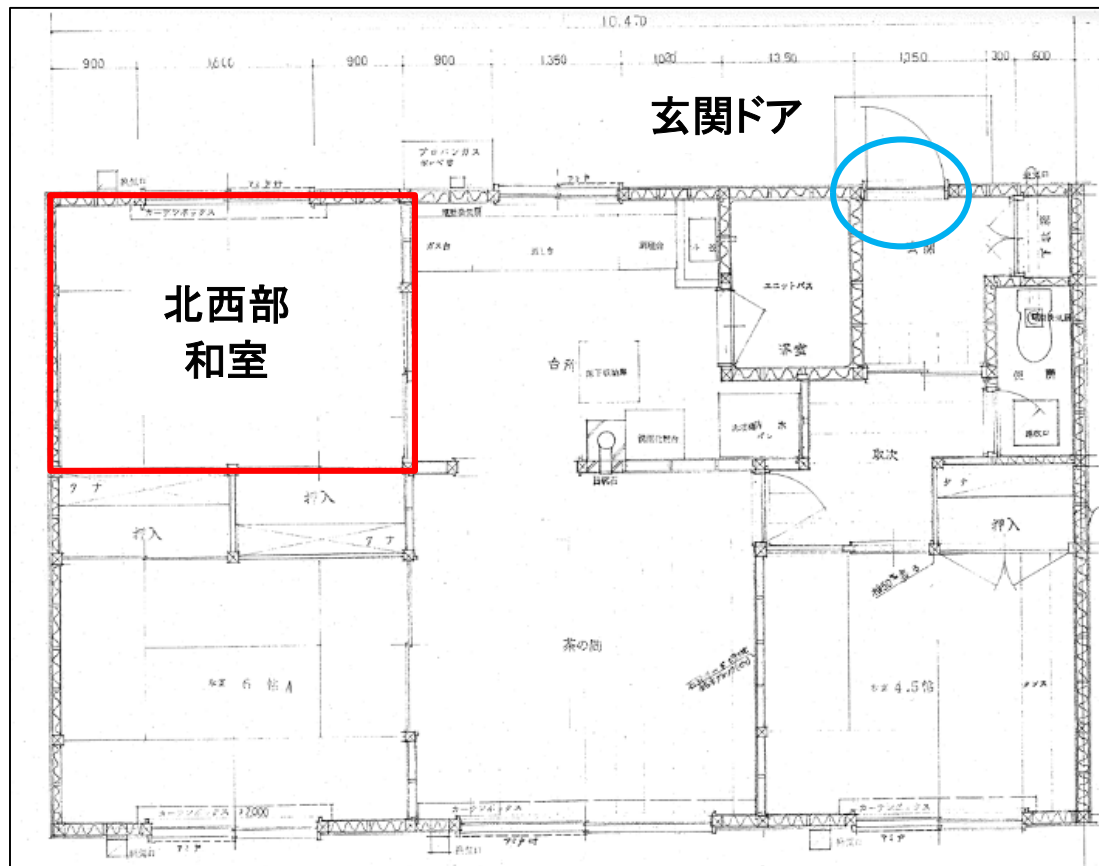
南西部和室  
畳の腐れがあり取替要



居間  
床のカビ痕、脱色あり



# 内装修繕箇所図面・写真(双葉町宿舍16号棟101号室)

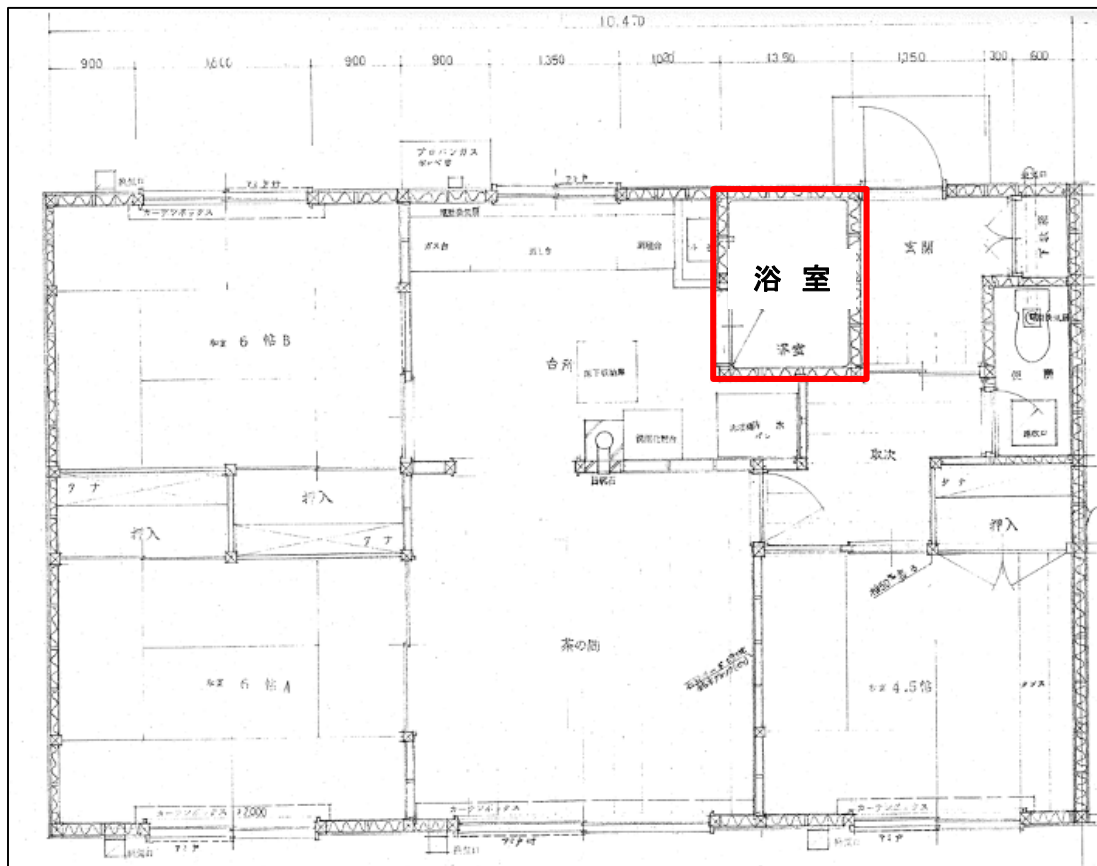


南西部和室  
畳カビあり取替要



玄関ドアの開閉がしにくい

# 内装修繕箇所図面・写真(双葉町宿舍16号棟102号室)



浴室換気扇より大きな異音がする