

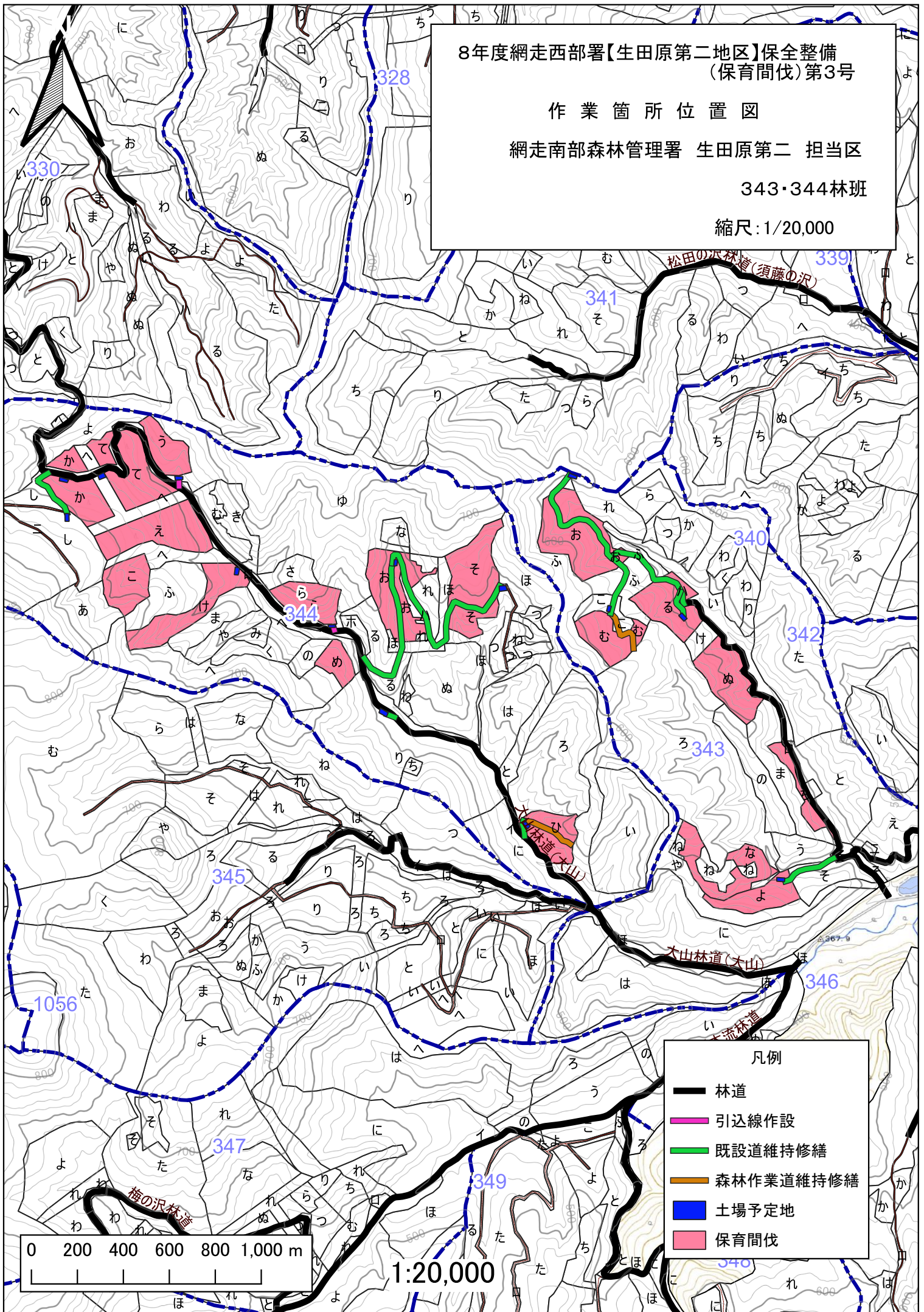
8年度網走西部署【生田原第二地区】保全整備
(保育間伐)第3号

作業箇所位置図

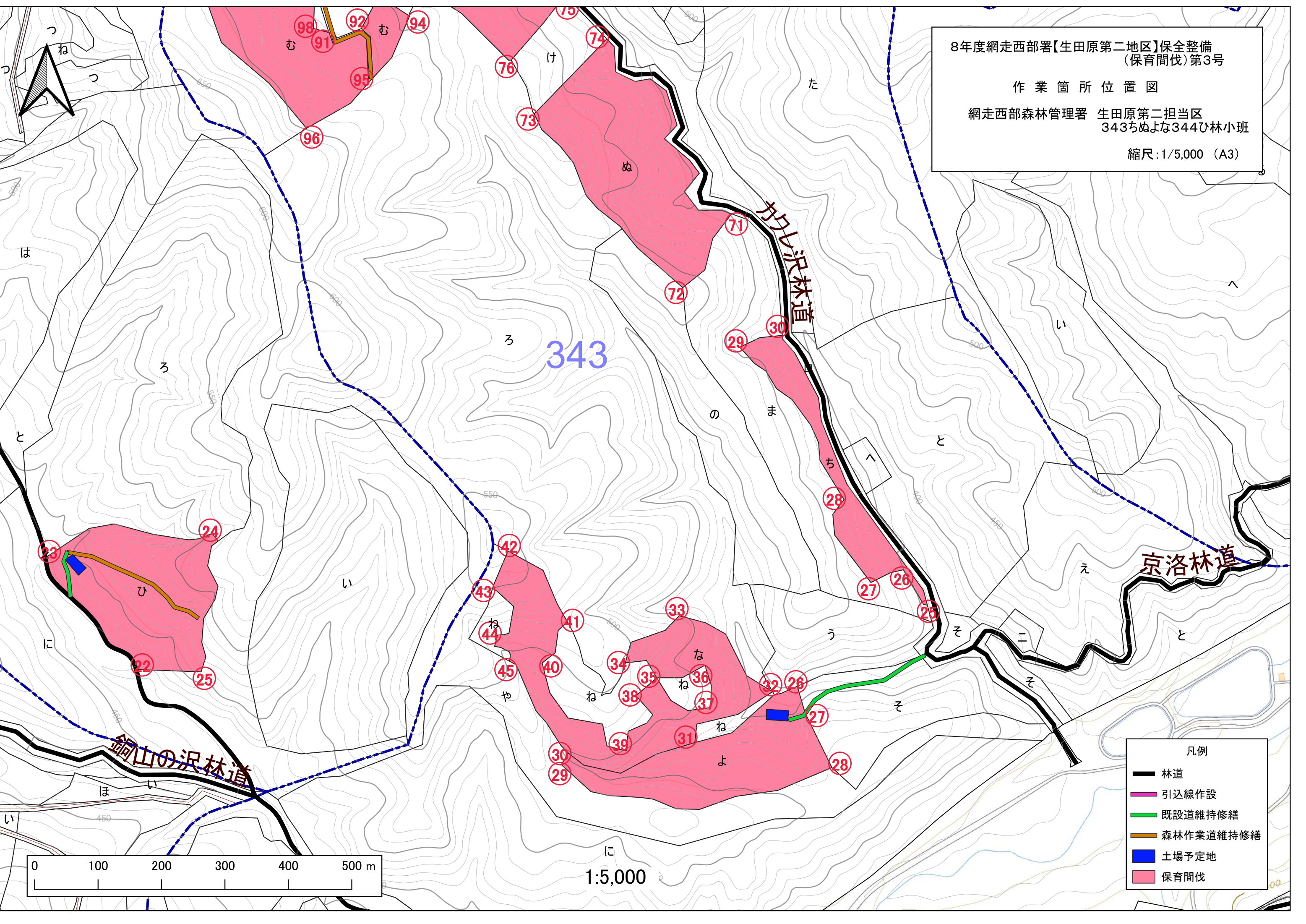
網走南部森林管理署 生田原第二 担当区

343・344林班

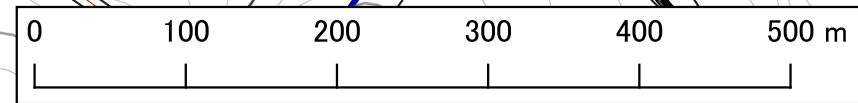
縮尺:1/20,000



8年度網走西部署【生田原第二地区】保全整備
 (保育間伐)第3号
 作業箇所位置図
 網走西部森林管理署 生田原第二担当区
 343ちぬよな344ひ林小班
 縮尺:1/5,000 (A3)

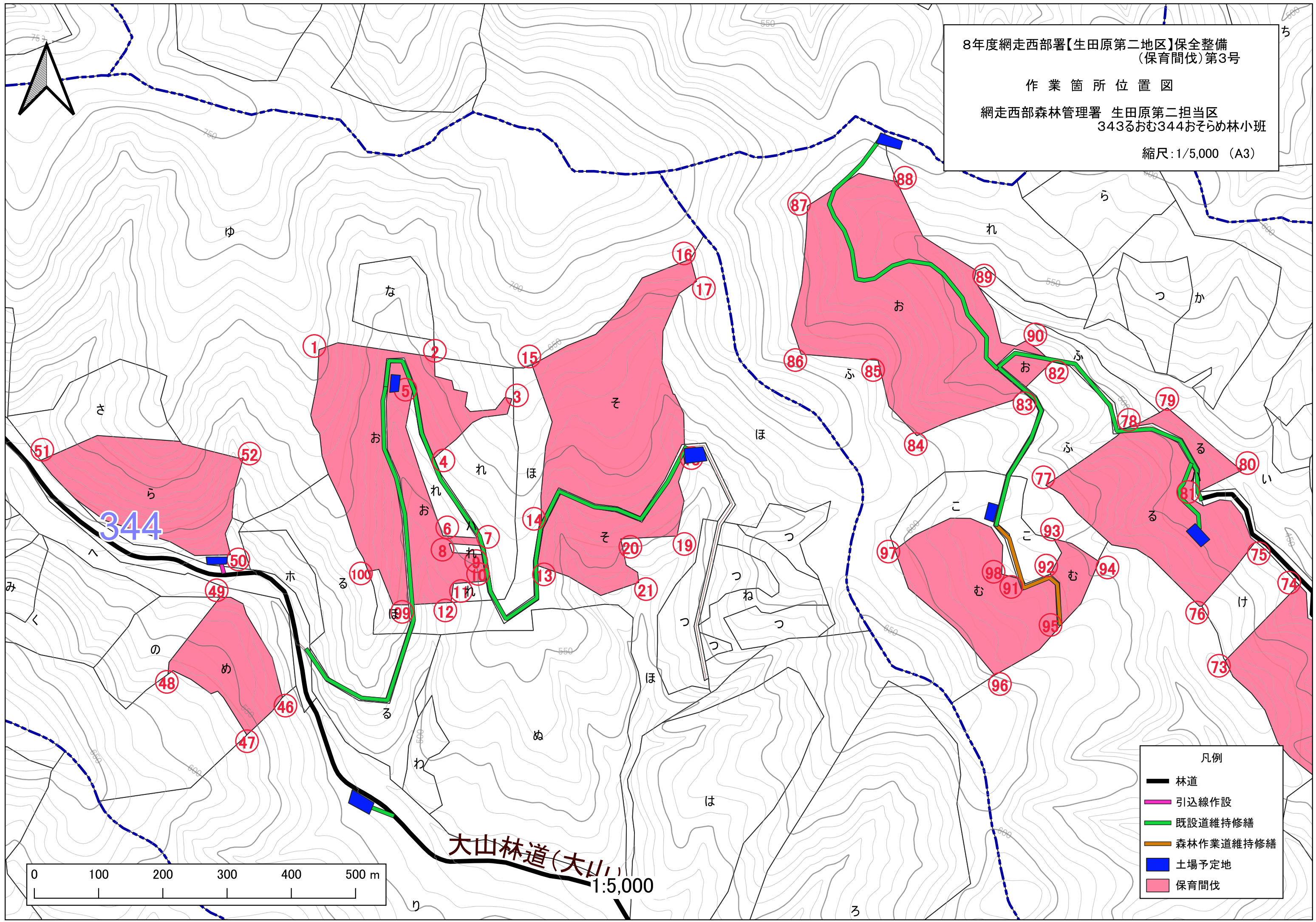


- 凡例
- 林道
 - 引込線作設
 - 既設道維持修繕
 - 森林作業道維持修繕
 - 土場予定地
 - 保育間伐

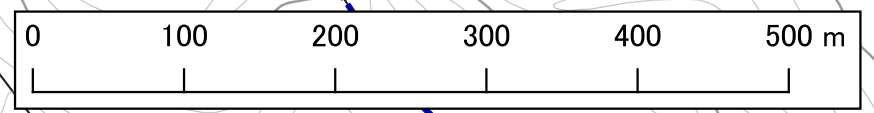


1:5,000

8年度網走西部署【生田原第二地区】保全整備
 (保育間伐)第3号
 作業箇所位置図
 網走西部森林管理署 生田原第二担当区
 343るおむ344おそらめ林小班
 縮尺:1/5,000 (A3)



- 凡例
- 林道
 - 引込線作設
 - 既設道維持修繕
 - 森林作業道維持修繕
 - 土場予定地
 - 保育間伐



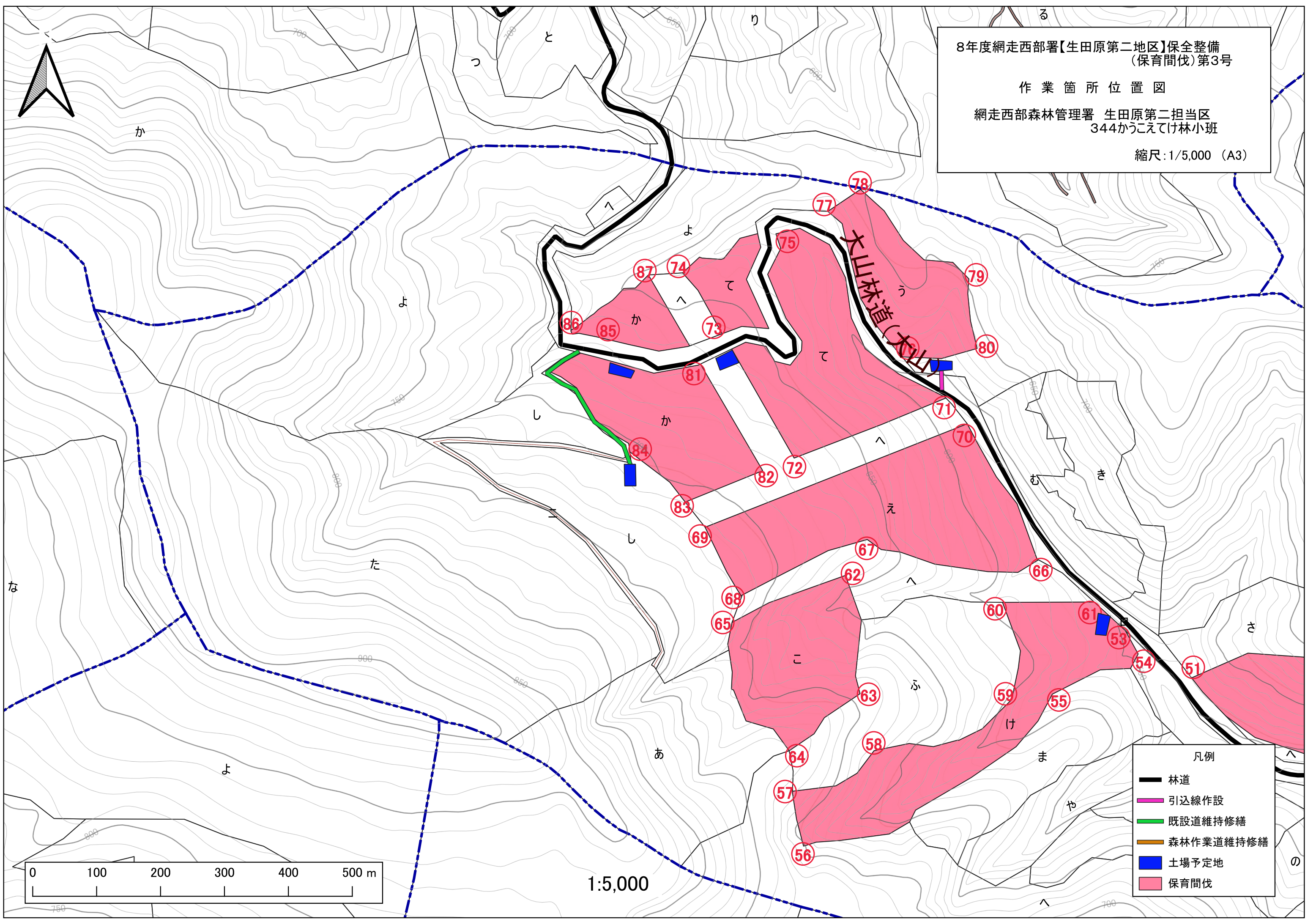
大山林道(大山) 1:5,000

8年度網走西部署【生田原第二地区】保全整備
(保育間伐)第3号

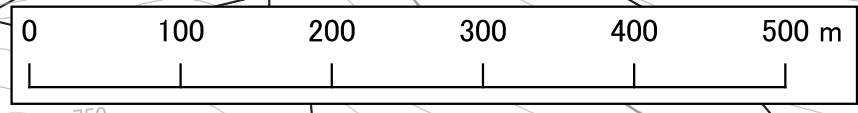
作業箇所位置図

網走西部森林管理署 生田原第二担当区
344かうこえてけ林小班

縮尺: 1/5,000 (A3)



- 凡例
- 林道
 - 引込線作設
 - 既設道維持修繕
 - 森林作業道維持修繕
 - 土場予定地
 - 保育間伐



1:5,000

敷砂利内訳

8年度網走西部署【生田原第二地区】保全整備(保育間伐)第3号
網走西部森林管理署

事業場所		砂利敷工				備考
林班	小班	作業道 (m)	土場線 (m)	合計 (m)	砂利数量 (m3)	
343	る	113	60	173	124	
343	よ	240	60	300	215	
343	む	287	60	347	249	
343	お		60	60	43	
344	か	256	180	436	313	
344	そ		60	60	43	
344	ら	10	60	70	50	
344	う	25	60	85	61	
344	お	655	60	715	513	
344	け		60	60	43	
344	め	35	60	95	68	
344	ひ	69	60	129	92	
		1,690	840	2,530	1,814	