

位置図

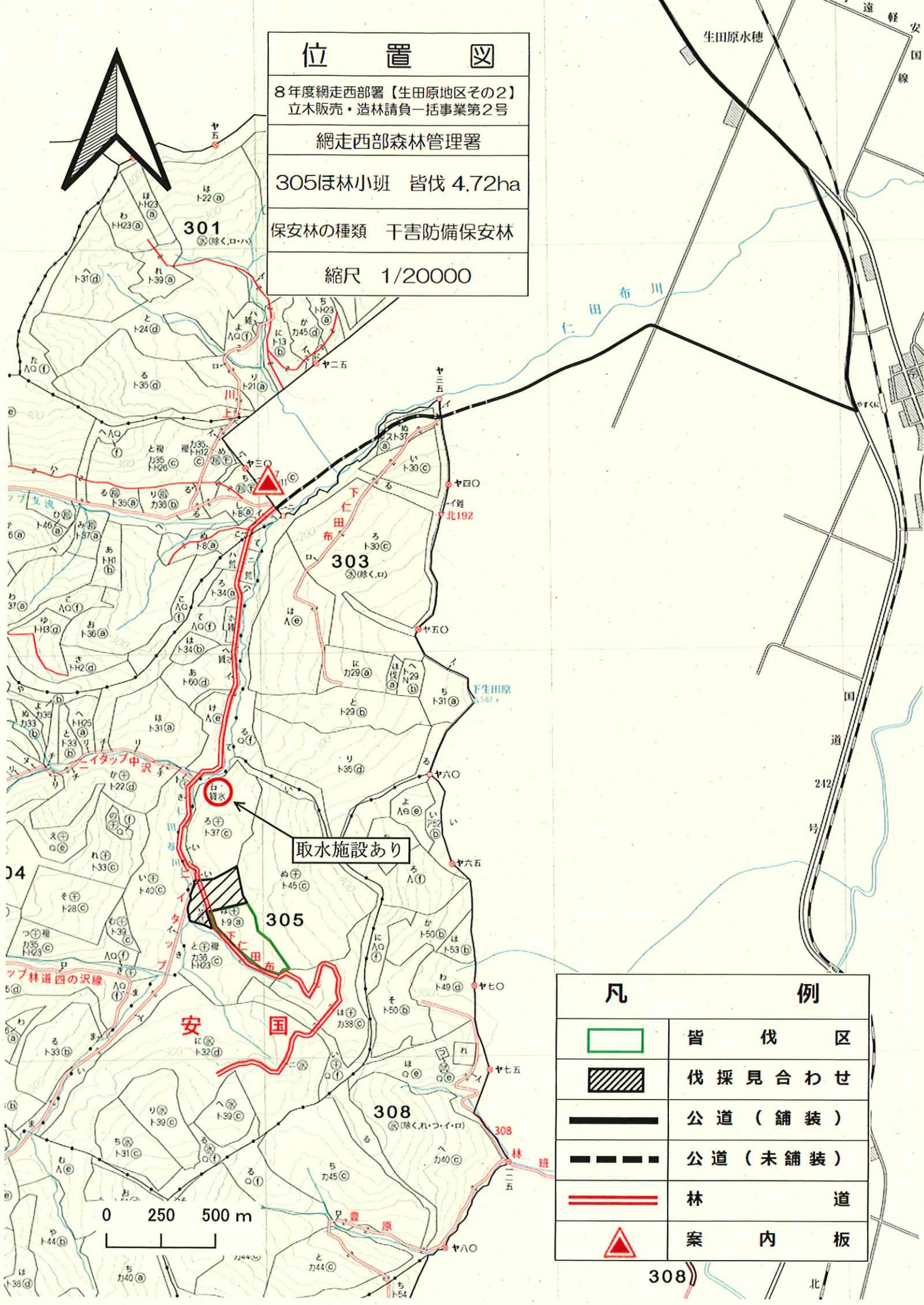
8年度網走西部署【生田原地区その2】
立木販売・造林請負一括事業第2号

網走西部森林管理署

305ほ林小班 皆伐 4.72ha

保安林の種類 干害防備保安林

縮尺 1/20000



凡	例
	皆伐区
	伐採見合わせ
	公道（舗装）
	公道（未舗装）
	林道
	案内板

304

安 国

0 250 500 m

308

北

伐 区 図

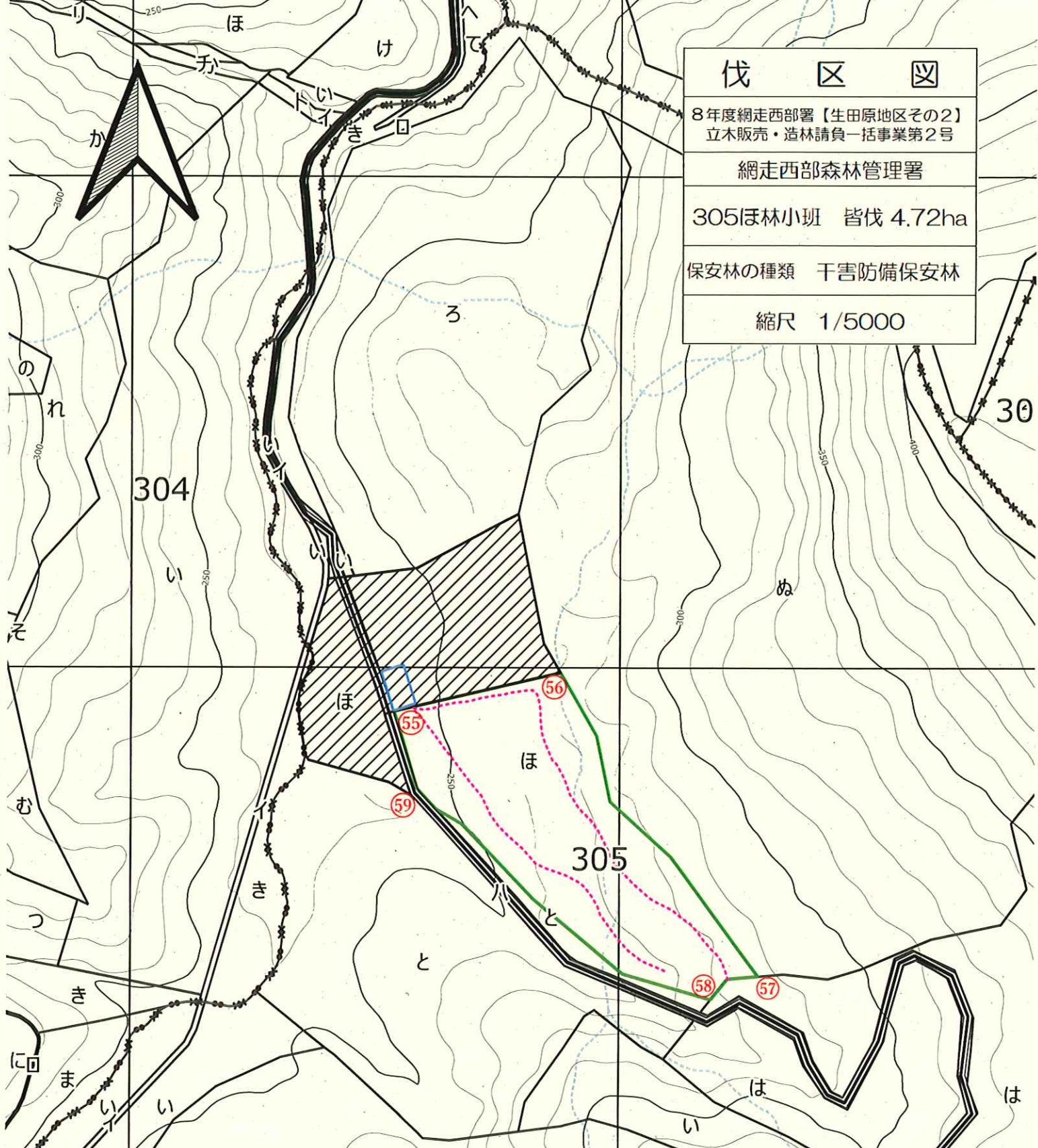
8年度網走西部署【生田原地区その2】
立木販売・造林請負一括事業第2号

網走西部森林管理署






305ほ林小班 皆伐 4.72ha

保安林の種類 干害防備保安林

縮尺 1/5000

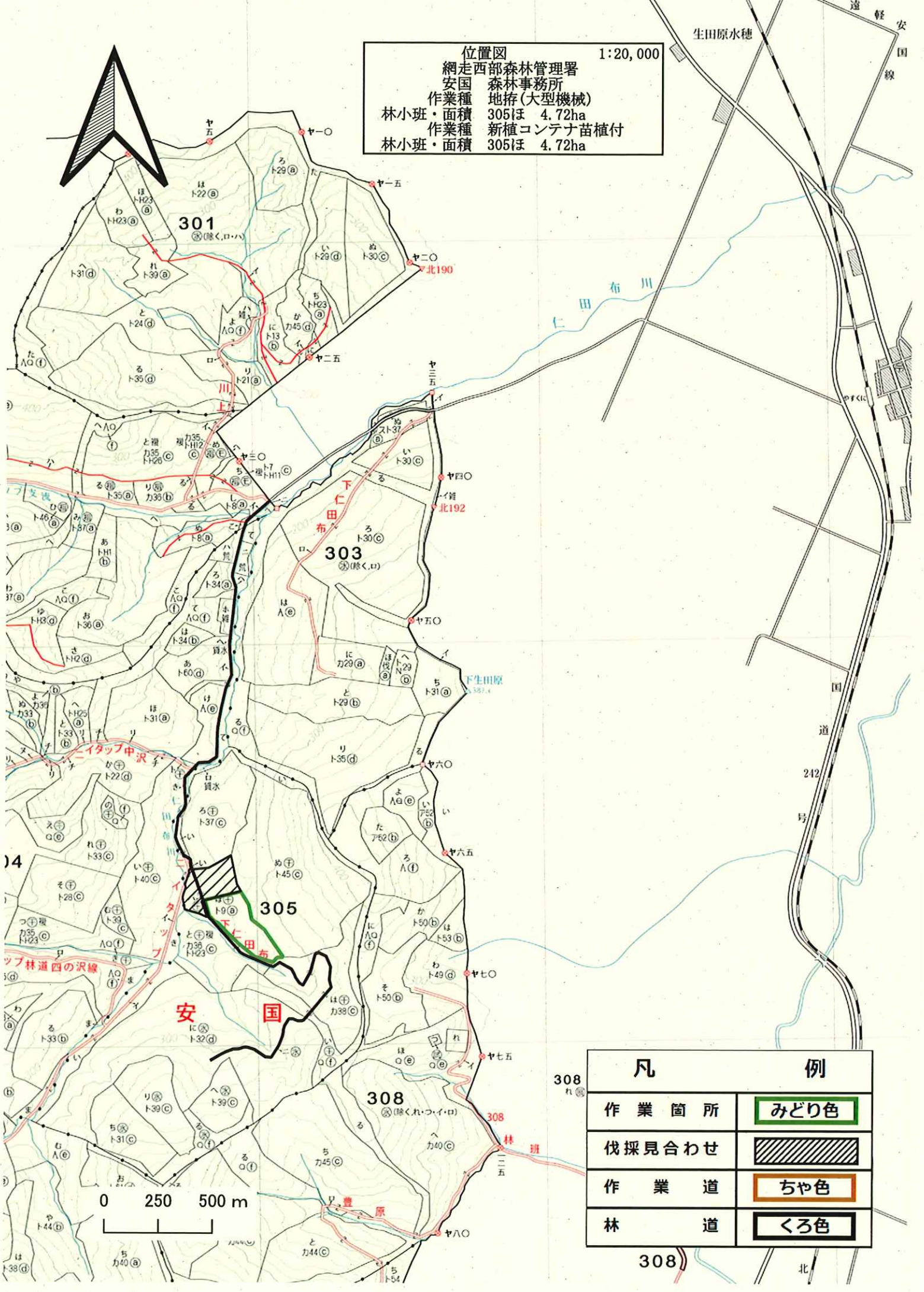


凡 例

	皆 伐 区
	伐 採 見 合 わ せ
	林 道
	搬 出 路
	土 場 予 定 箇 所

0 100 200 300

位置図 1:20,000
 網走西部森林管理署
 安国 森林事務所
 作業種 地拵(大型機械)
 林小班・面積 305ほ 4.72ha
 作業種 新植コンテナ苗植付
 林小班・面積 305ほ 4.72ha



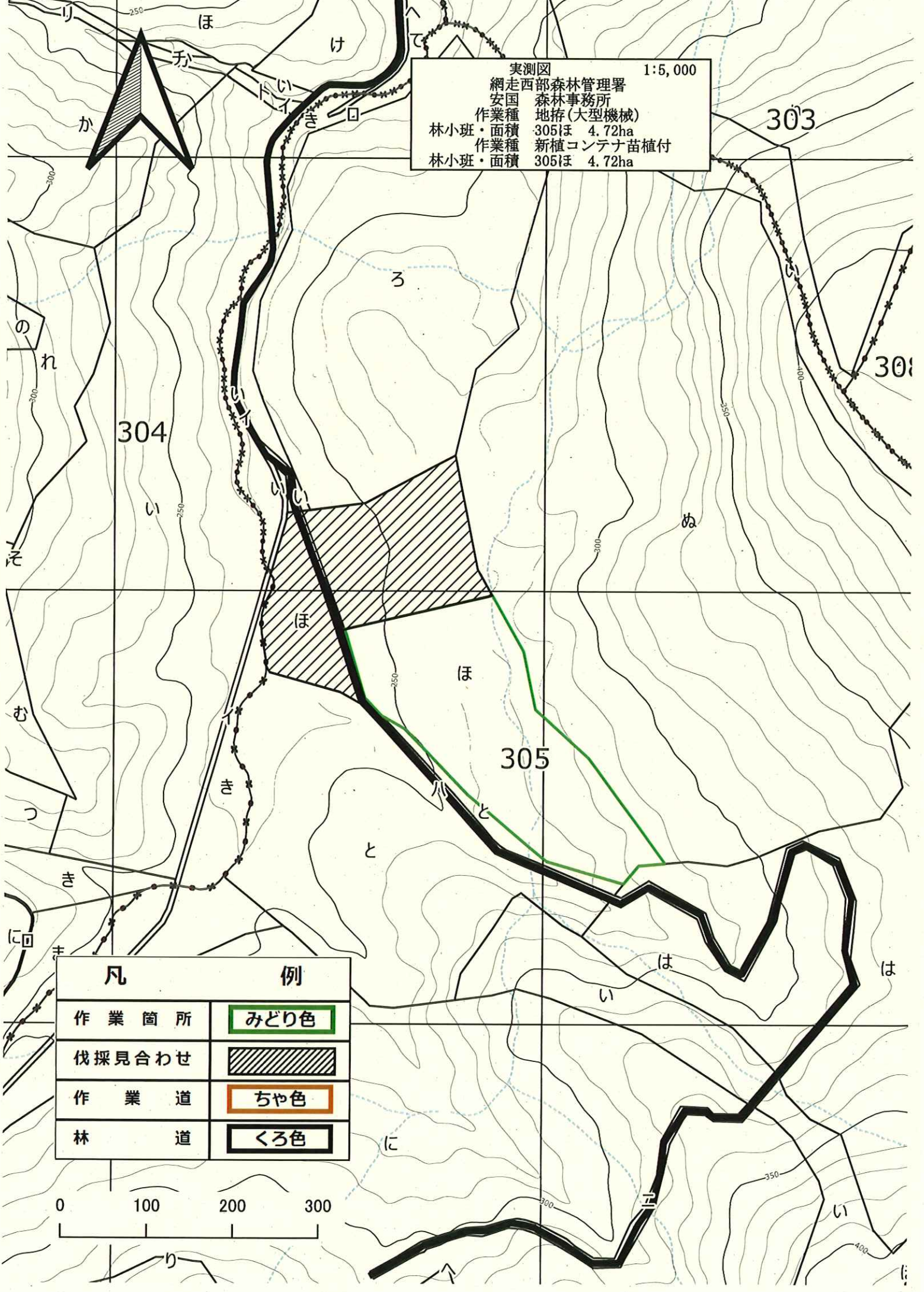
凡	例
作業箇所	みどり色
伐採見合わせ	
作業道	ちや色
林道	くろ色

0 250 500 m

308

北

実測図 1:5,000
 網走西部森林管理署
 安国 森林事務所
 作業種 地拵(大型機械)
 林小班・面積 305ほ 4.72ha
 作業種 新植コンテナ苗植付
 林小班・面積 305ほ 4.72ha



凡	例
作業箇所	みどり色
伐採見合わせ	斜線
作業道	ちゃ色
林道	くろ色

