

# 位置図

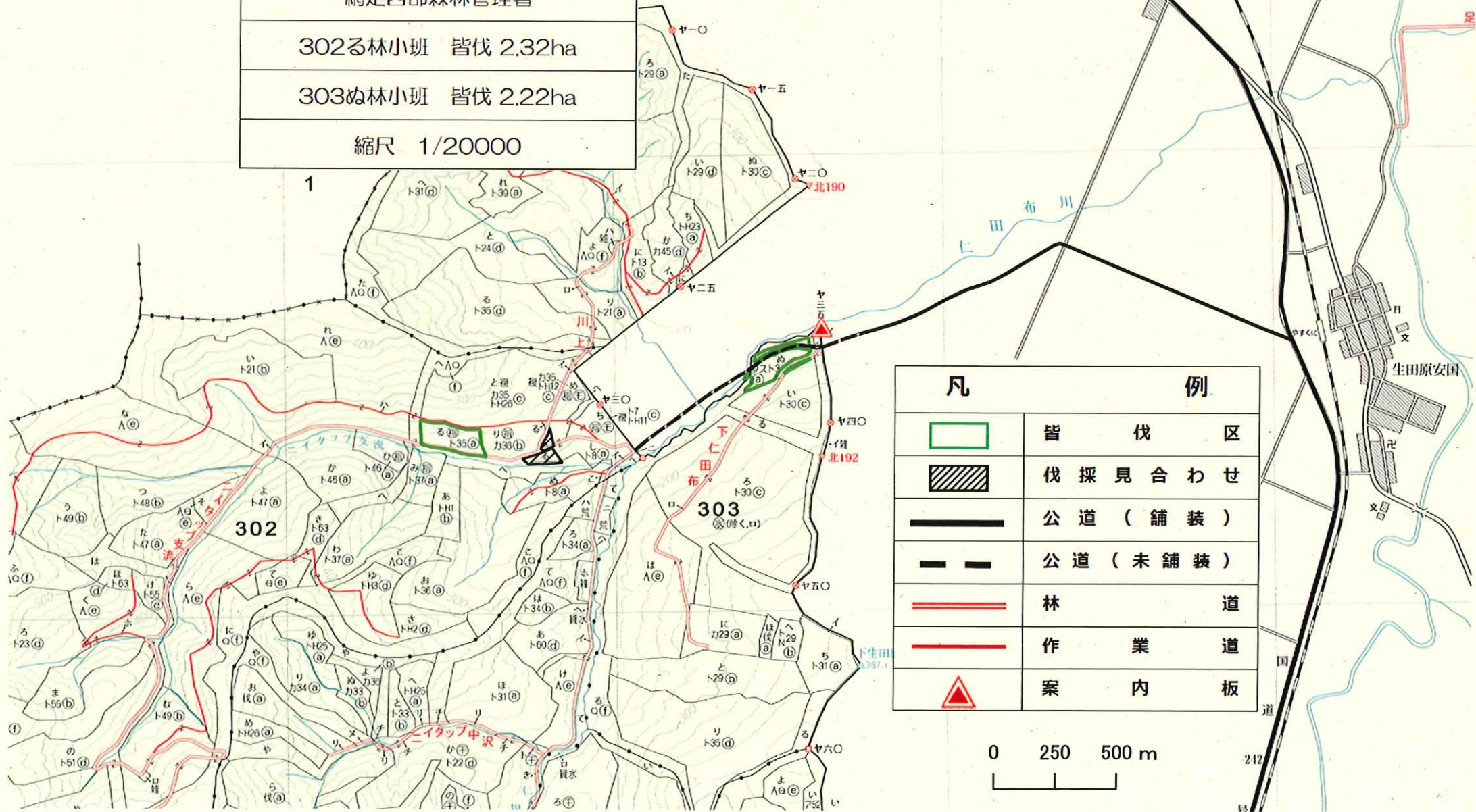
8年度網走西部署【生田原地区その1】  
立木販売・造林請負一括事業第1号

網走西部森林管理署

302る林小班 皆伐 2.32ha

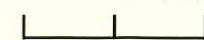
303ぬ林小班 皆伐 2.22ha

縮尺 1/20000

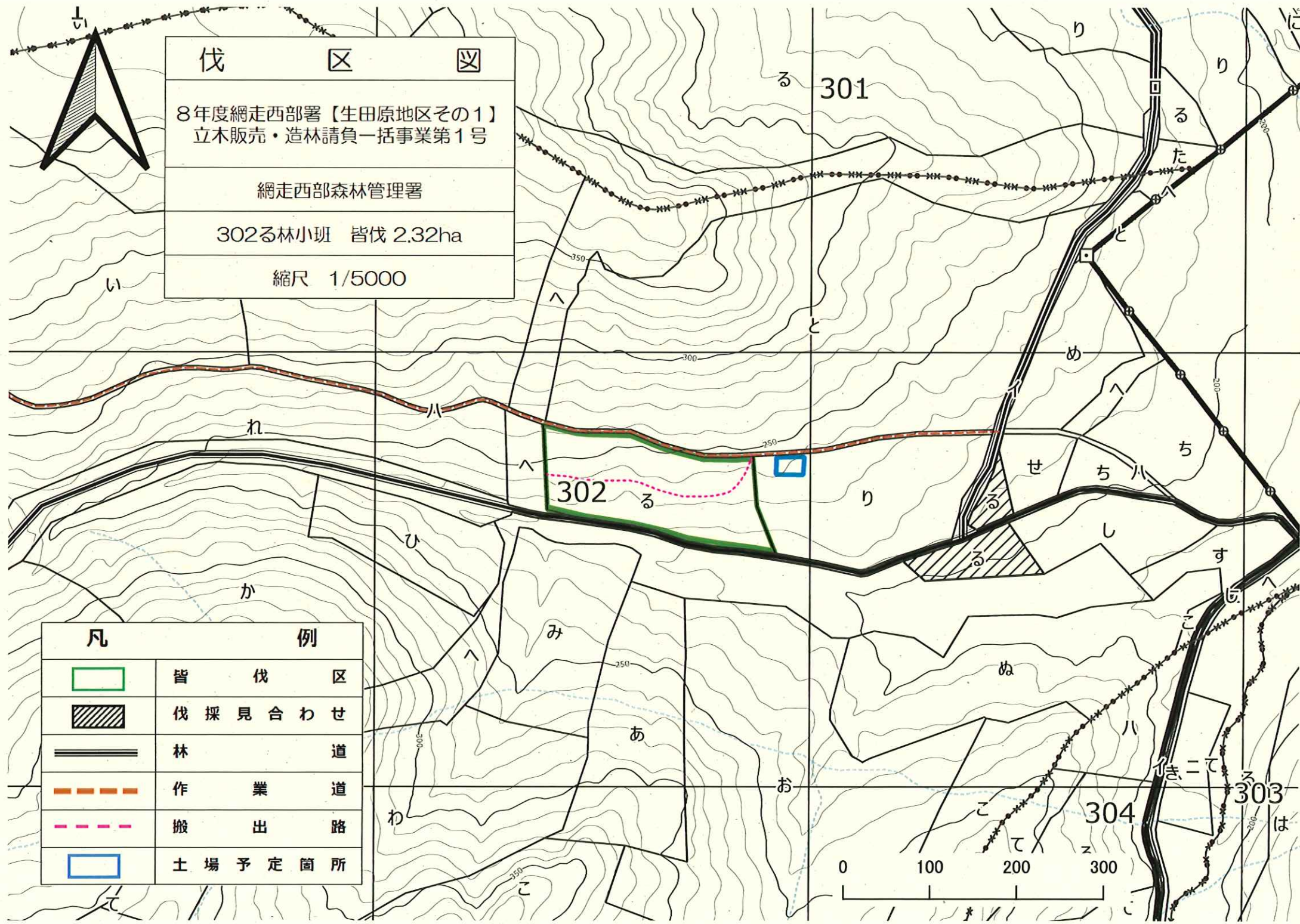


凡	例
	皆伐区
	伐採見合わせ
	公道（舗装）
	公道（未舗装）
	林道
	作業道
	案内板

0 250 500 m



242



伐 区

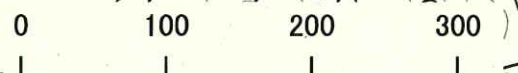
8年度網走西部署【生田原地区その1】  
立木販売・造林請負一括事業第1号

網走西部森林管理署

302る林小班 皆伐 2.32ha

縮尺 1/5000

凡	例
	皆伐区
	伐採見合わせ
	林道
	作業道
	搬出路
	土場予定箇所







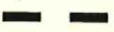

伐 区 図

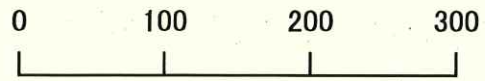
8年度網走西部署【生田原地区その1】  
立木販売・造林請負一括事業第1号

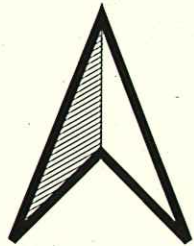
網走西部森林管理署

303ぬ林小班 皆伐 2.22ha

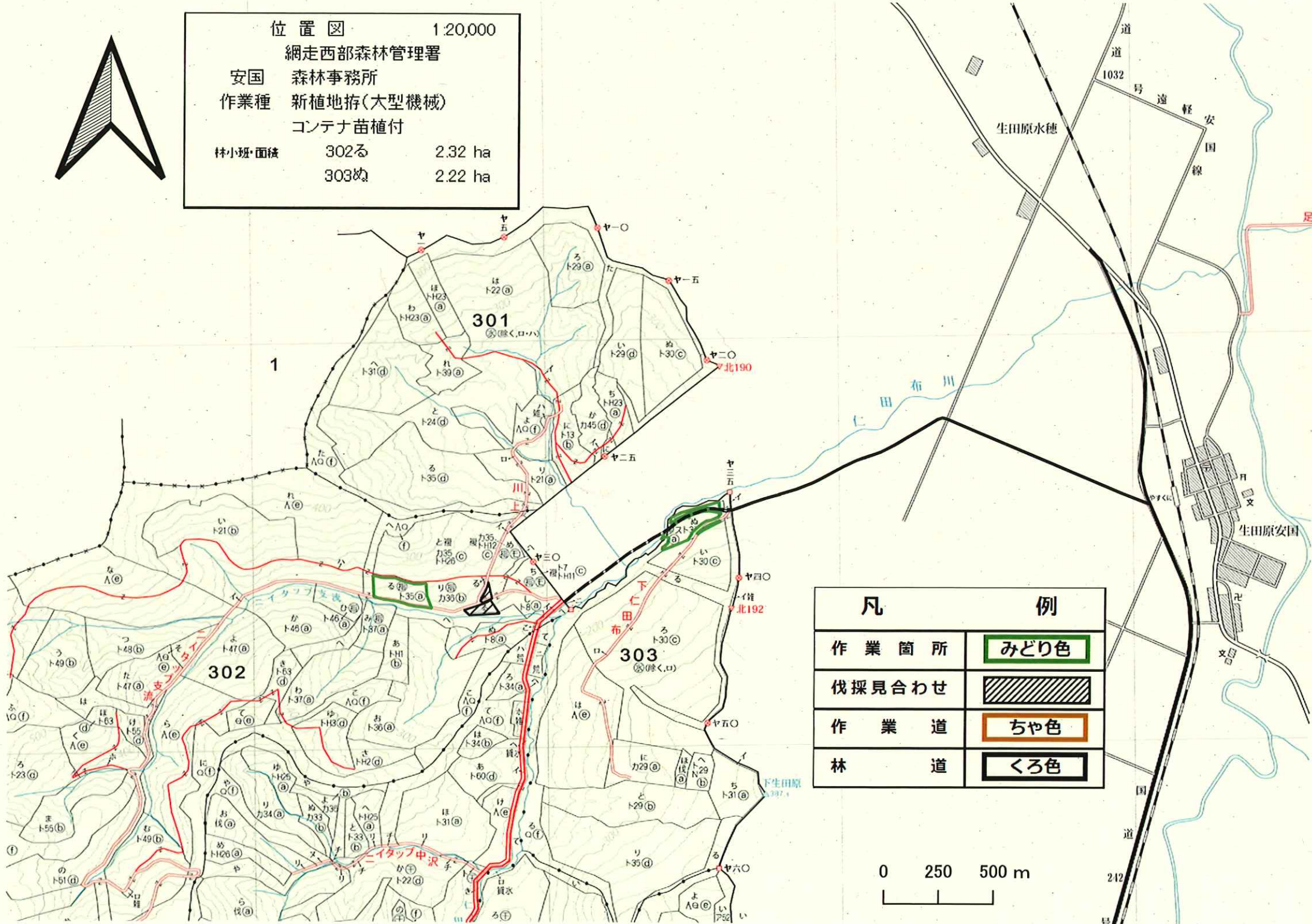
縮尺 1/5000

凡	例
	皆 伐 区
	林 道
	公道（未舗装）
	土 場 予 定 箇 所

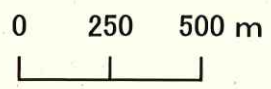




位置図 1:20,000  
 網走西部森林管理署  
 安国 森林事務所  
 作業種 新植地拵(大型機械)  
 コンテナ苗植付  
 林小班・面積 302る 2.32 ha  
 303ぬ 2.22 ha



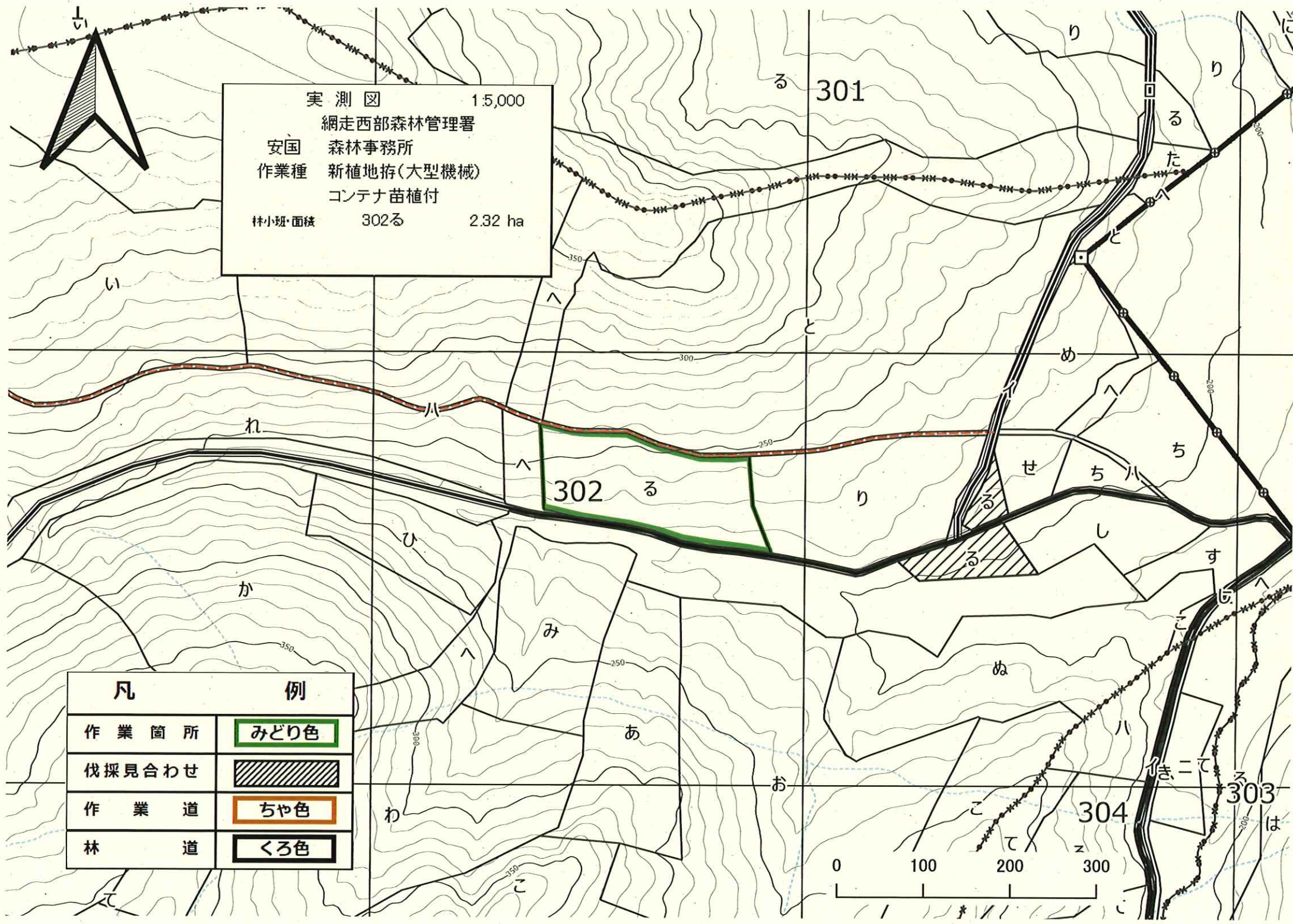
凡	例
作業箇所	みどり色
伐採見合わせ	斜線
作業道	ちゃ色
林道	くろ色

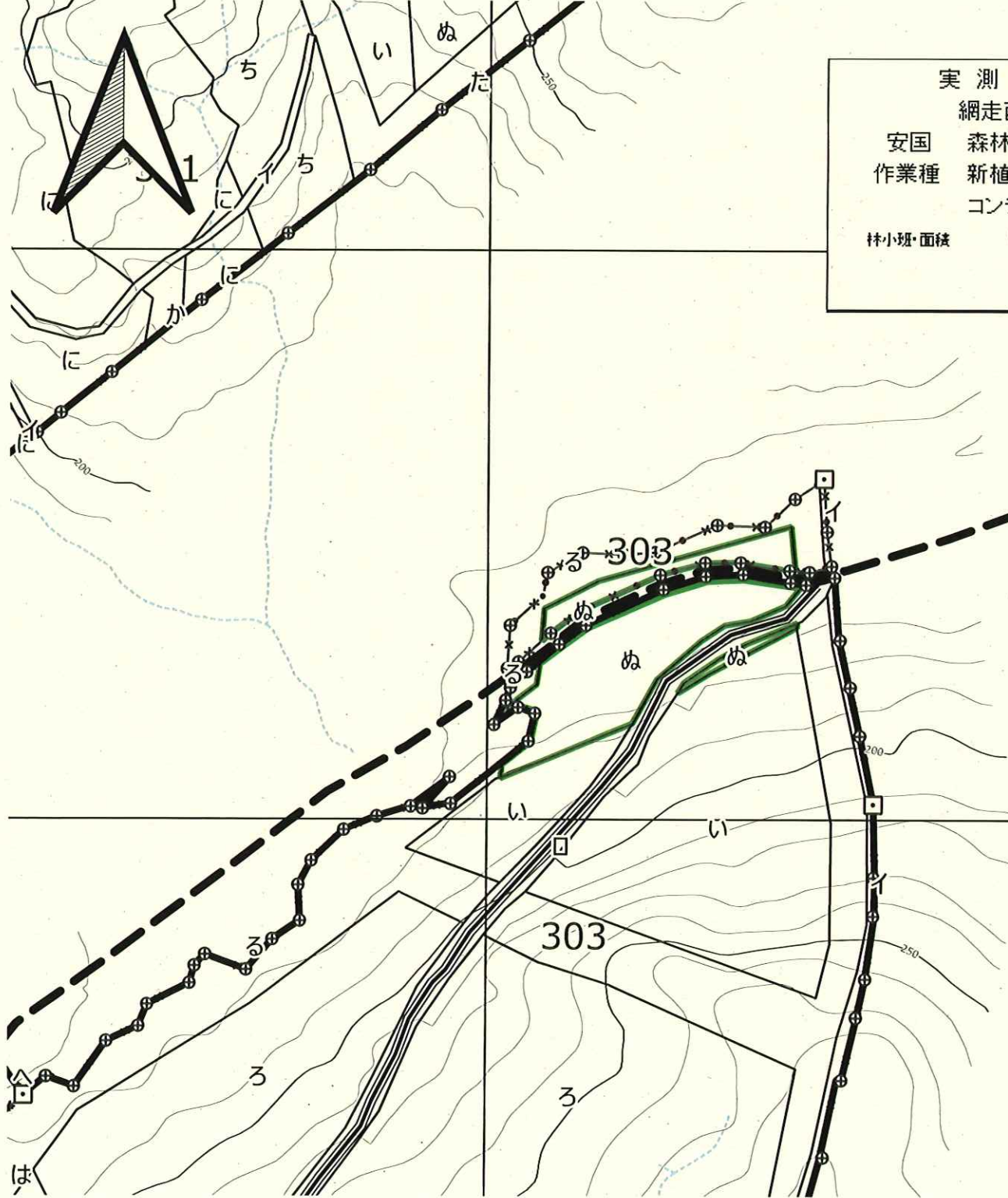


212

実測図 1:5,000  
 網走西部森林管理署  
 安国 森林事務所  
 作業種 新植地拵(大型機械)  
 コンテナ苗植付  
 林小班・面積 302る 2.32 ha

凡	例
作業箇所	みどり色
伐採見合わせ	斜線
作業道	ちや色
林道	くろ色





実測図 1:5,000  
 網走西部森林管理署  
 安国 森林事務所  
 作業種 新植地拵(大型機械)  
 コンテナ苗植付  
 林小班面積 303㏍ 2.22 ha

凡	例
作業箇所	みどり色
伐採見合わせ	
作業道	ちゃ色
林道	くろ色

