





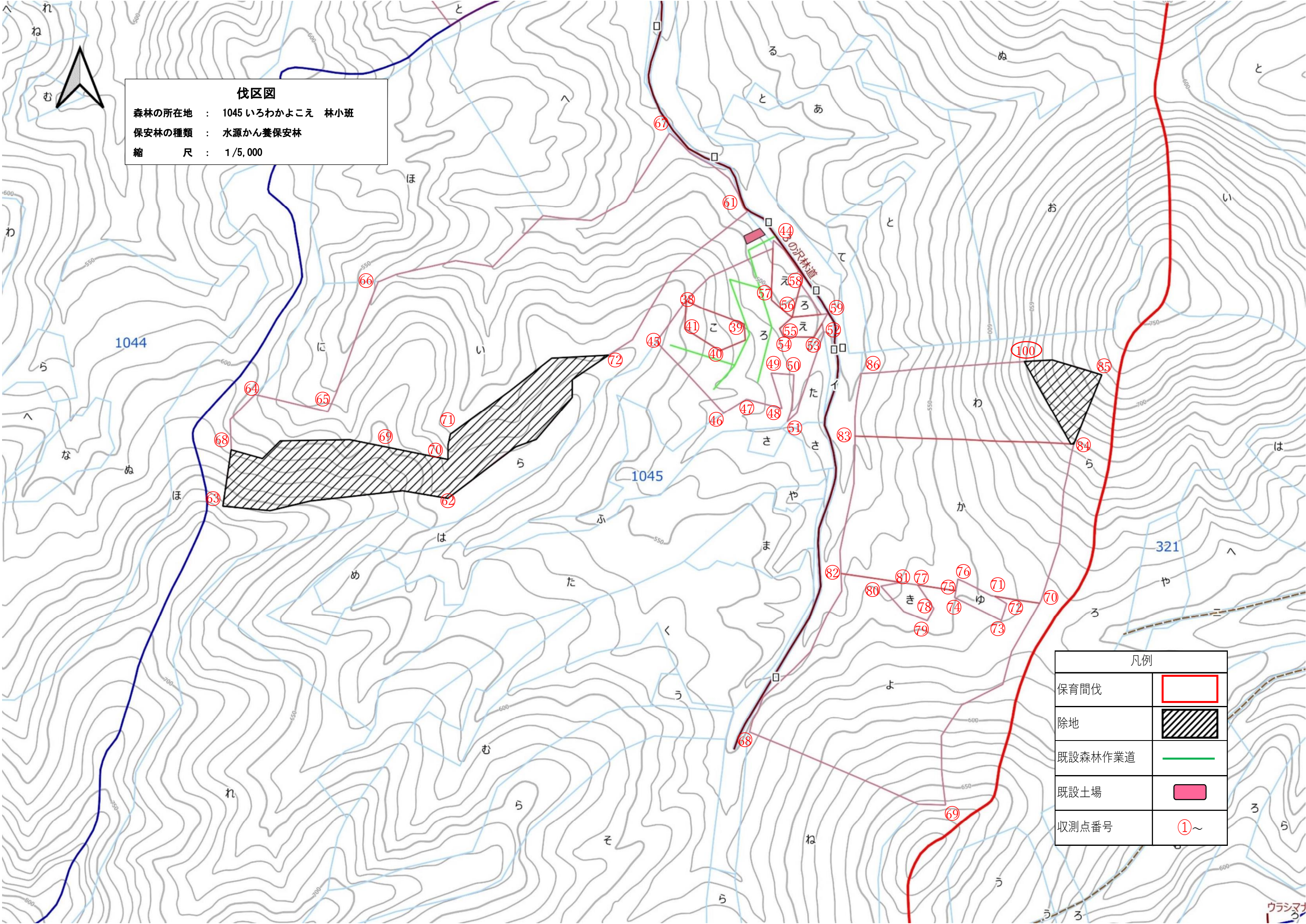
伐区図

森林の所在地：1044 とる 林小班

保安林の種類：水源かん養保安林

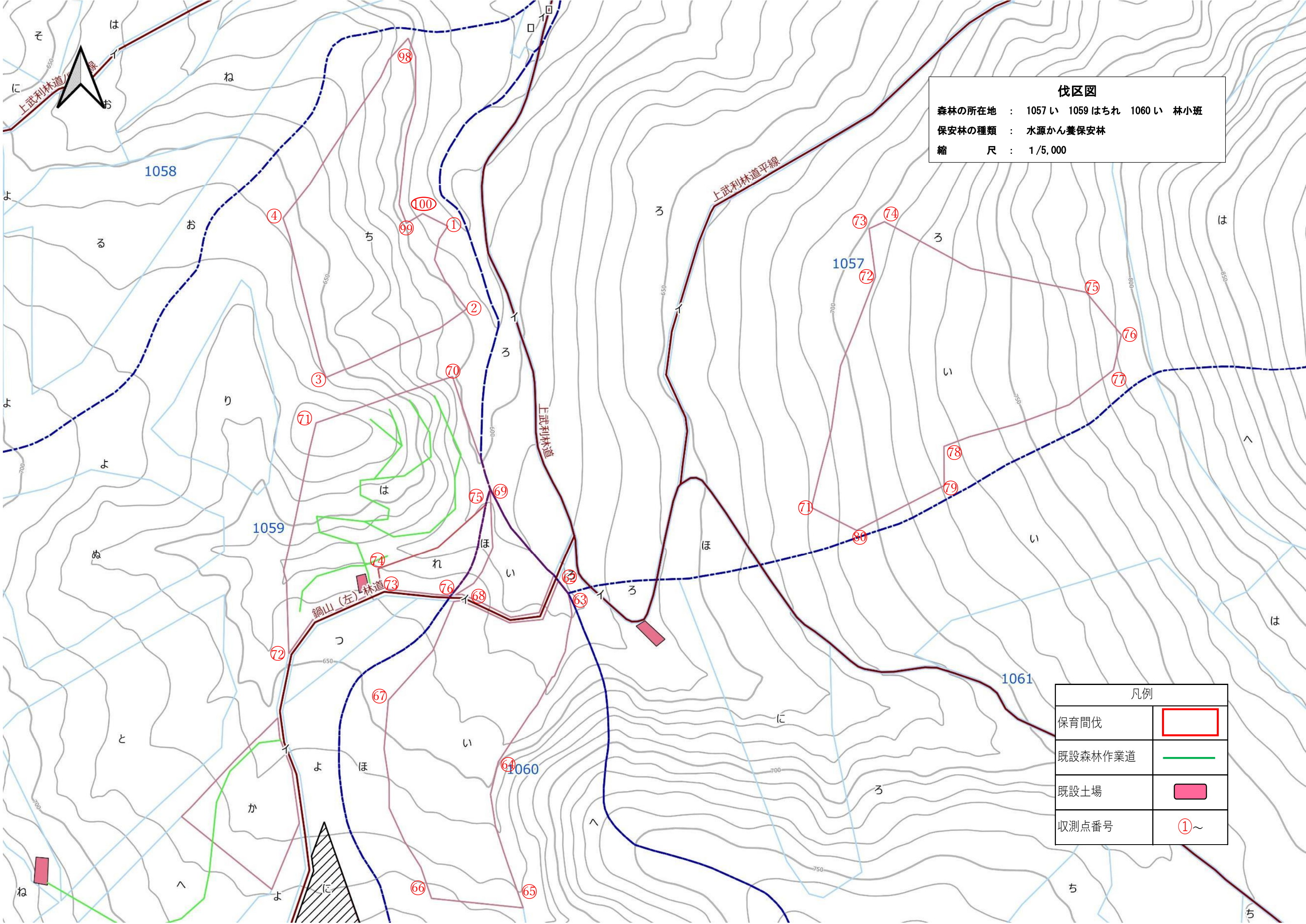
縮尺：1/5,000

| 凡例 | |
|---------|---|
| 保育間伐 |  |
| 除地 |  |
| 既設森林作業道 |  |
| 既設土場 |  |
| 収測点番号 | ①～ |






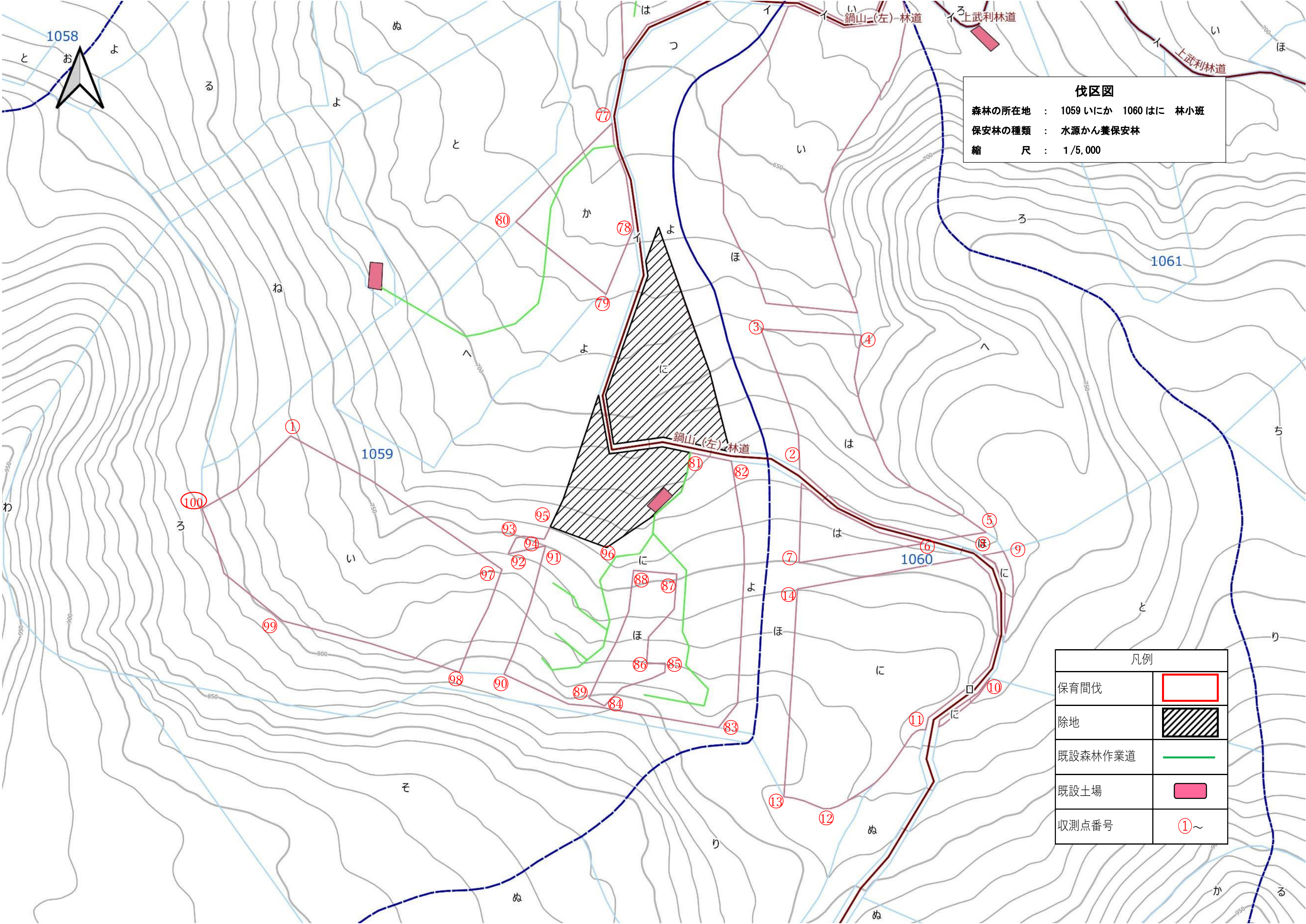
伐区図
森林の所在地 : 1045 いろわかよこえ 林小班
保安林の種類 : 水源かん養保安林
縮 尺 : 1/5,000

| 凡例 | |
|---------|----|
| 保育間伐 | |
| 除地 | |
| 既設森林作業道 | |
| 既設土場 | |
| 収測点番号 | ①～ |








伐区図
森林の所在地 : 1057 い 1059 はちれ 1060 い 林小班
保安林の種類 : 水源かん養保安林
縮 尺 : 1/5,000

| 凡例 | |
|---------|---|
| 保育間伐 |  |
| 既設森林作業道 |  |
| 既設土場 |  |
| 収測点番号 | ①～ |



伐区図
森林の所在地 : 1059 いにか 1060 はに 林小班
保安林の種類 : 水源かん養保安林
縮 尺 : 1/5,000

| 凡例 | |
|---------|---|
| 保育間伐 |  |
| 除地 |  |
| 既設森林作業道 |  |
| 既設土場 |  |
| 収測点番号 |  |