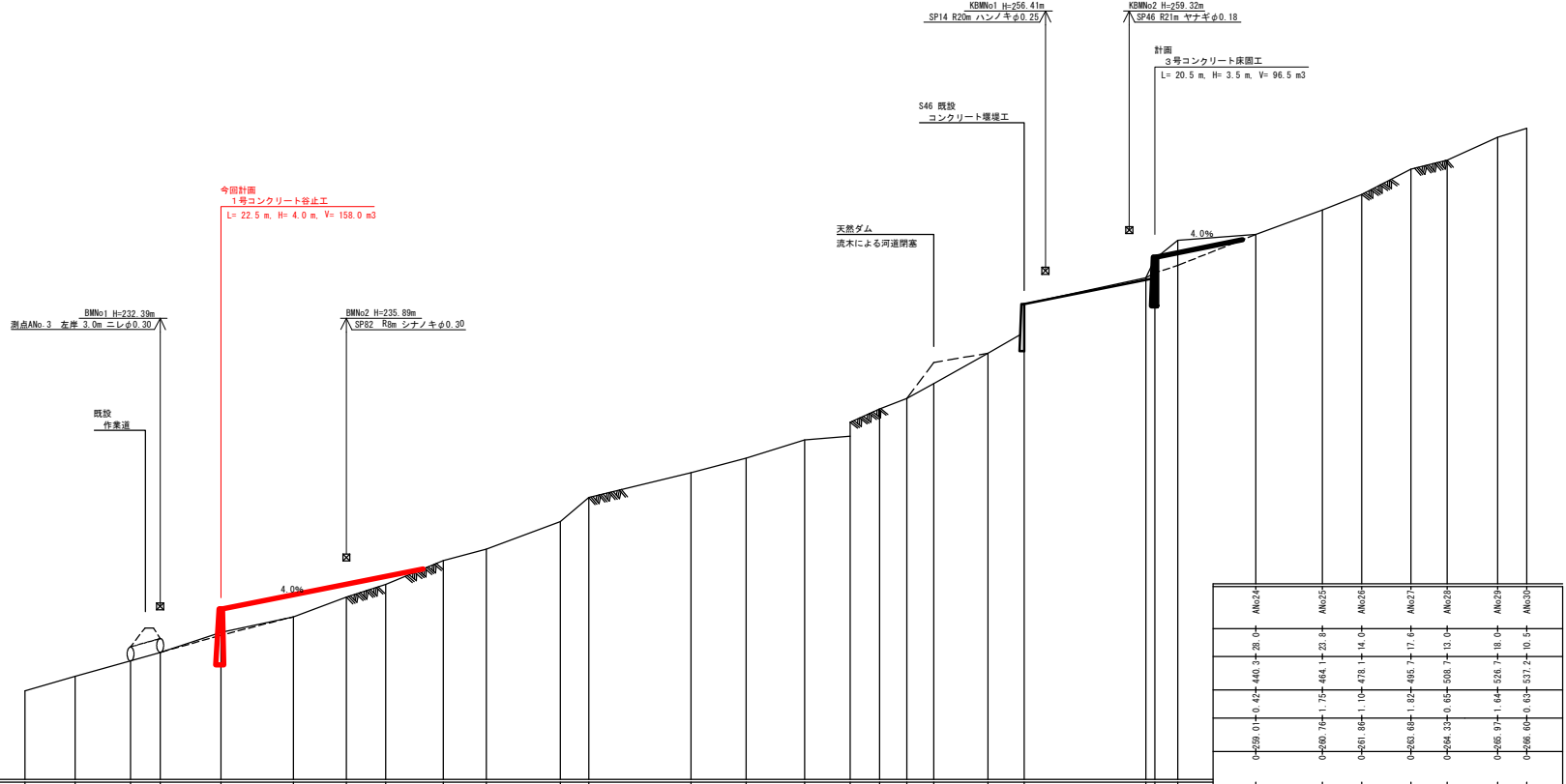


年度	令和 5 年度	
図面名	平面図	
施工地	紋別郡遠軽町丸瀬布 網走西部森林管理署 1027林班	
工事名	下七点沢治山工事	
図面番号	縮尺	1:1000
受託者名	(株) 森林テクニクス 管理技術者	小野 義造
設計者	平泉 強	製図者 本田・唐実
北海道森林管理局 網走西部森林管理署		

270
260
250
240
230
220

1/200
1/1000

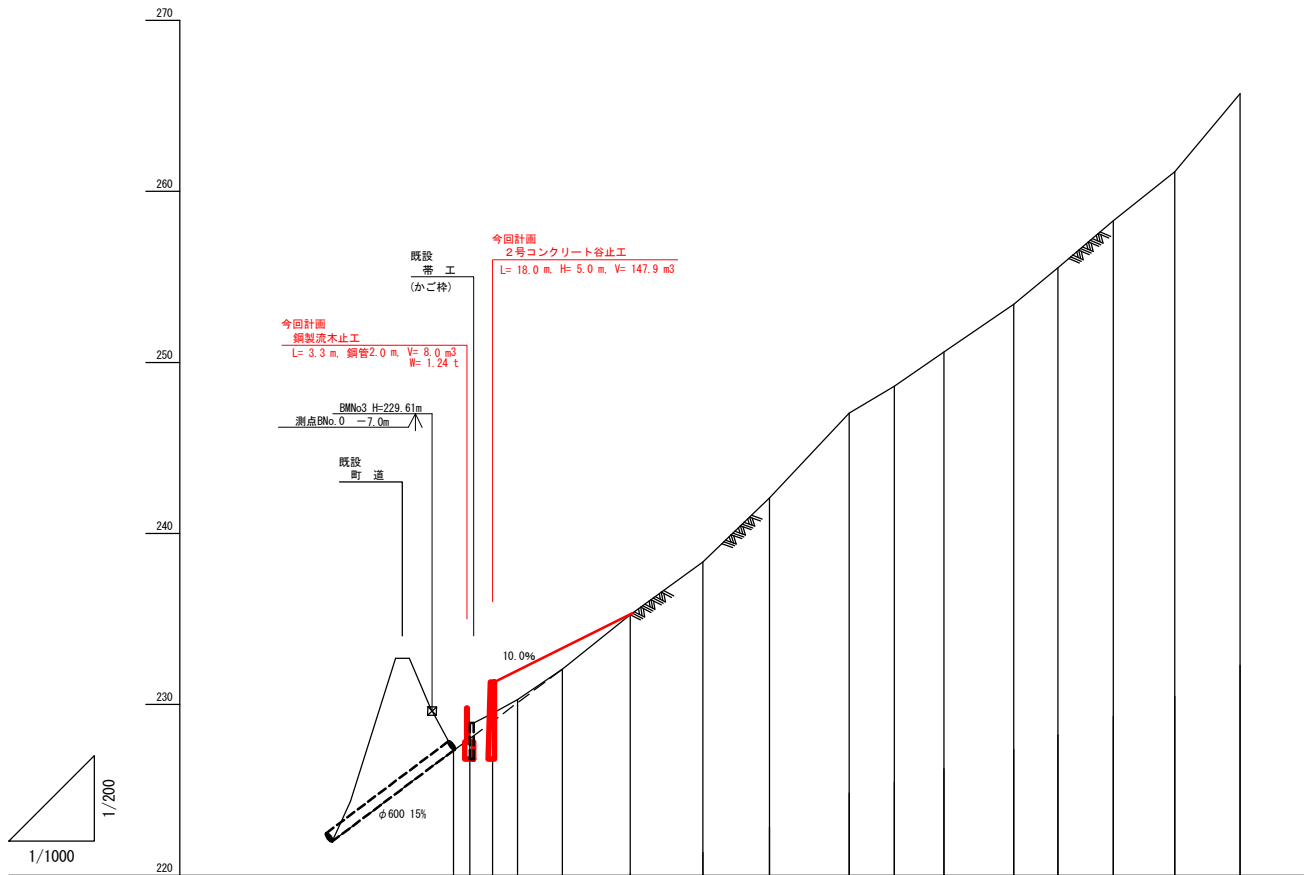


測 点	no	ANo0	ANo1	ANo2	ANo3	ANo4	ANo5	ANo6	ANo7	ANo8	ANo9	ANo10	ANo11	ANo12	ANo13	ANo14	ANo15	ANo16	ANo17	ANo18	ANo19	ANo20	ANo21	ANo22	ANo23		
水 平 距 離	m	0.0	18.0	37.9	48.4	70.1	96.0	115.0	129.0	148.6	165.1	184.4	200.18	217.28	236.2	256.2	276.2	296.2	316.4	335.14	352.3	367.4	380.4	391.2	400.0	408.2	
通 加 水 平 距 離	m	0.0	18.0	37.9	48.4	70.1	96.0	115.0	129.0	148.6	165.1	184.4	200.18	217.28	236.2	256.2	276.2	296.2	316.4	335.14	352.3	367.4	380.4	391.2	400.0	408.2	
垂 直 距 離	m	0.0	1.05	1.98	2.84	3.61	4.29	4.88	5.38	5.79	6.11	6.35	6.51	6.59	6.59	6.51	6.35	6.11	5.79	5.38	4.88	4.29	3.61	2.84	1.98	1.05	0.0
地 盤 高	m	226.33	227.38	228.43	229.05	230.35	231.64	233.05	233.96	235.66	236.49	238.46	240.18	241.99	244.31	245.55	246.51	247.27	248.34	249.51	250.51	251.02	251.83	252.04	252.24	252.59	253.04
計 画 高	m	0.0	1.05	1.98	2.84	3.61	4.29	4.88	5.38	5.79	6.11	6.35	6.51	6.59	6.59	6.51	6.35	6.11	5.79	5.38	4.88	4.29	3.61	2.84	1.98	1.05	0.0
河 床 勾 配	%							7.1%																			

0+259.01-0.02-440.3+28.0-	ANo24
0+260.76-1.75-444.1+23.9-	ANo25
0+261.88-1.10-478.1+14.0-	ANo26
0+263.63-1.52-495.7+17.6-	ANo27
0+264.33-0.05-508.7+13.0-	ANo28
0+265.91-1.89-400.9+43.5-	ANo29
0+267.24-1.35-408.2+3.3-	ANo30
0+269.59-1.33-412.3+8.1-	ANo31

(本 渡)

年 度	令和 5 年 度
図 面 名	河 床 縦 断 面 図 2-1
施 工 地	紋別郡 遠軽町 丸瀬布 網走西部森林管理署1027林班
工 事 名	下 七 点 沢 治 山 工 事
図 面 番 号	縮 尺 図 示
受 託 者 名	(株) 森林テクニクス 管理技術者 小野 義造
設 計 者	平 泉 強 製 図 者 唐 箕 ・ 本 田
北海道森林管理局 網走西部森林管理署	



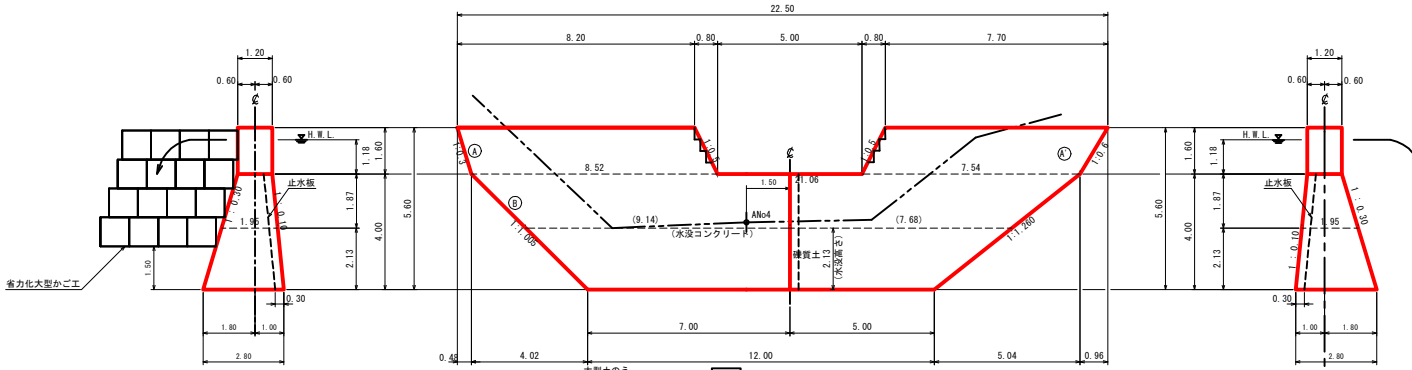
測点No	BMNo.1	BMNo.2	BMNo.3	BMNo.4	BMNo.5	BMNo.6	BMNo.7	BMNo.8	BMNo.9	BMNo.10	BMNo.11	BMNo.12	BMNo.13	BMNo.14	BMNo.15
水平距離	0.0	5.9	11.4	18.7	31.8	51.7	72.9	92.4	115.7	128.9	143.4	163.8	176.7	210.9	230.0
追加水平距離	0.0	5.9	11.4	18.7	31.8	51.7	72.9	92.4	115.7	128.9	143.4	163.8	176.7	210.9	230.0
垂直距離	0.0	0.69	1.38	2.07	3.18	4.96	7.55	10.9	14.9	19.4	24.4	29.9	35.9	43.4	51.1
地盤高	229.61	228.92	228.23	227.54	226.85	226.16	225.47	224.78	224.09	223.40	222.71	222.02	221.33	220.64	219.95
計画高	229.61	228.92	228.23	227.54	226.85	226.16	225.47	224.78	224.09	223.40	222.71	222.02	221.33	220.64	219.95
溪床勾配	10.0%	10.0%	10.0%	10.0%	10.0%	10.0%	10.0%	10.0%	10.0%	10.0%	10.0%	10.0%	10.0%	10.0%	10.0%

(支流)		
年度	令和5年度	
図面名	溪床縦断面図 2-2	
施工地	紋別郡 遠軽町 丸瀬布 網走西部森林管理署1027林班	
工事名	下七点沢 治山工事	
図面番号	縮尺	図示
受託者名	(株) 森林テクニクス 管理技術者	小野 義造
設計者	平泉 強	製図者 唐箕・本田
北海道森林管理局 網走西部森林管理署		

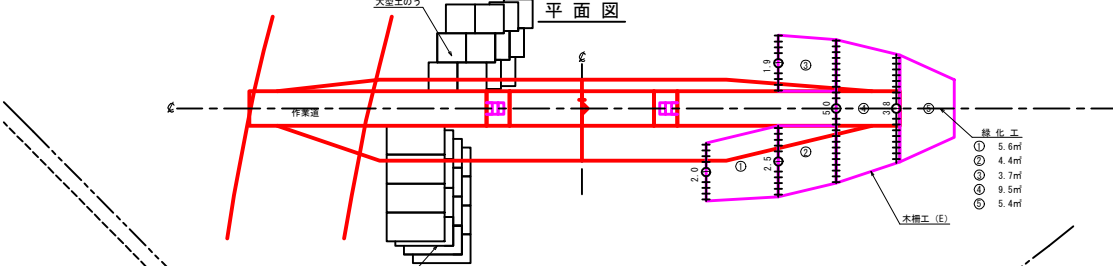
側面図

正面図

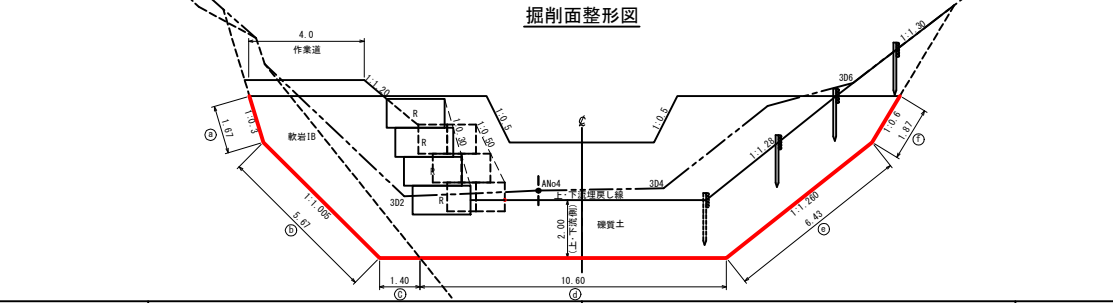
側面図



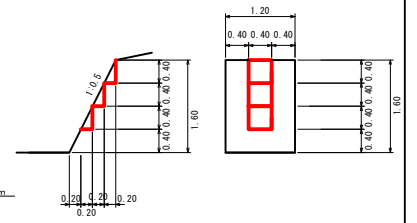
平面図



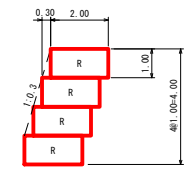
掘削面整形図



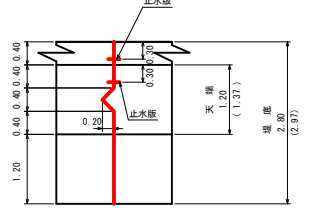
放水路階段詳細図



省力化大型かご正面図



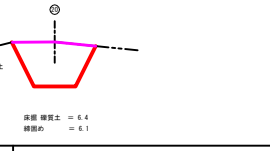
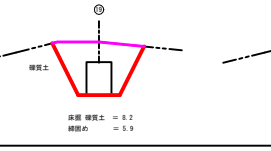
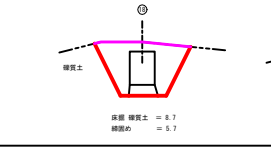
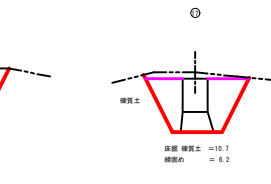
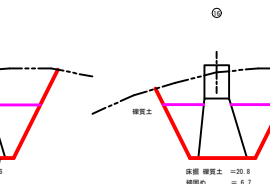
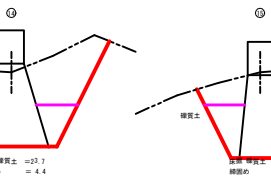
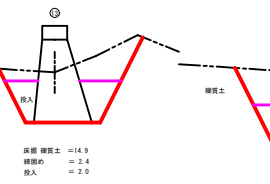
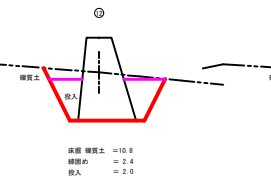
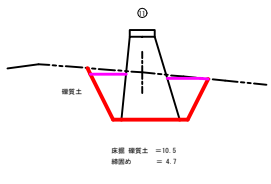
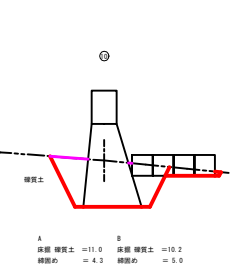
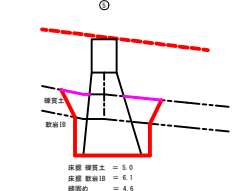
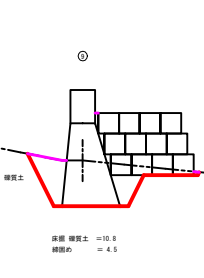
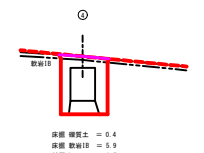
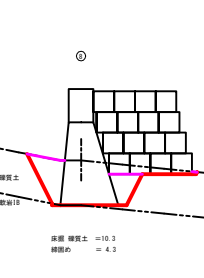
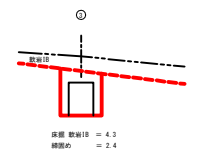
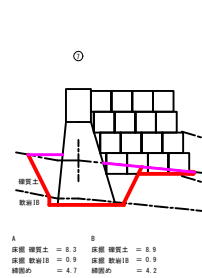
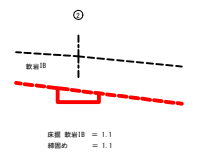
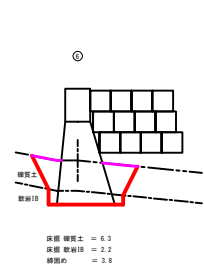
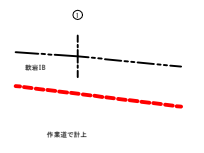
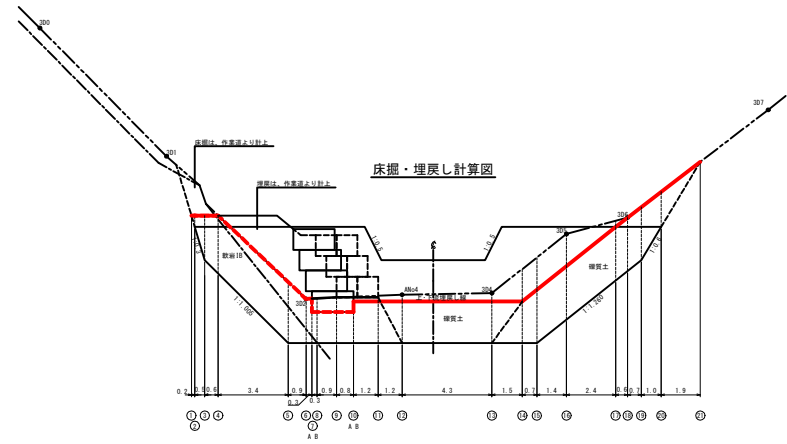
伸縮継目詳細図



計画水深 1.18m

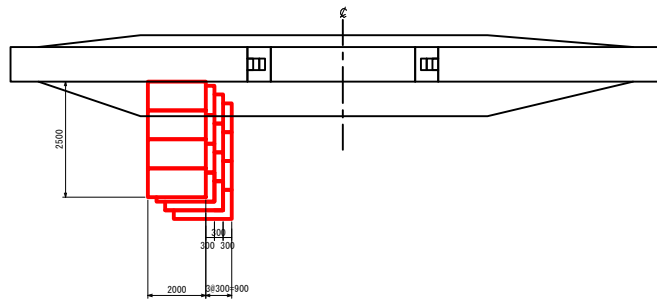
1号コンクリート谷止工 (木流)
数量計算図
縮尺 = 1 : 100

床掘・埋戻し計算図

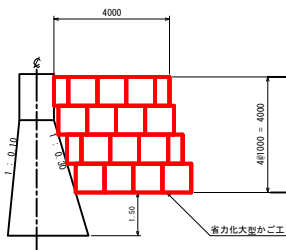


1号コンクリート谷止工 (本流)
床掘計算図
縮尺=1:100

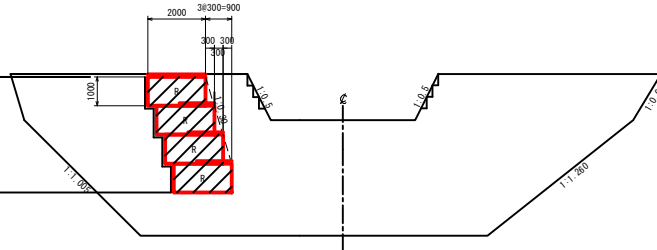
平面図 S=1/100



右岸正面図



側面図



省力化大型かご工数量表

項目	仕様	数量	数量計	単位	備考
大型かご枠	K-2000 (奥行:2.0m)	16.0	16.0	枚	
端部枠	K-2000用	8.0	8.0	枚	
	K-2000 (1.0m用)	3.0	3.0	枚	
上面枠	K-2000 (0.5m用)	2.0	2.0	枚	
	小段用 (1.0m用)	11.0	11.0	枚	
	小段用 (0.5m用)	2.0	2.0	枚	
吸出し防止材	割栗石	42.4		m	
	φ150~200mm	30.4		m	

吸出し防止材(補正×1.07)

$$[(4.0+4.0+4.0+4.0) \times 1.0 + \{(4.0+4.0+4.0) \times 0.3\} \times 1.07] \times 39.6 = 42.4 \text{ m}$$

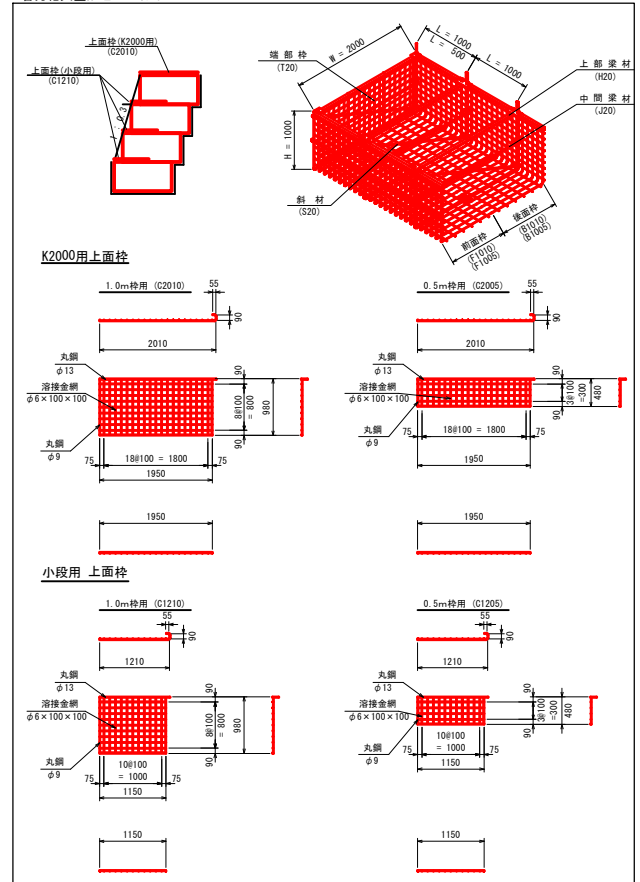
$$2.0 \times 1.0 \times 1.0 \times 14 + 2.0 \times 1.0 \times 0.5 \times 4 = 32.0$$

$$32.0 \times 0.95 = 30.4 \text{ m}$$

省力化大型かご工重量表

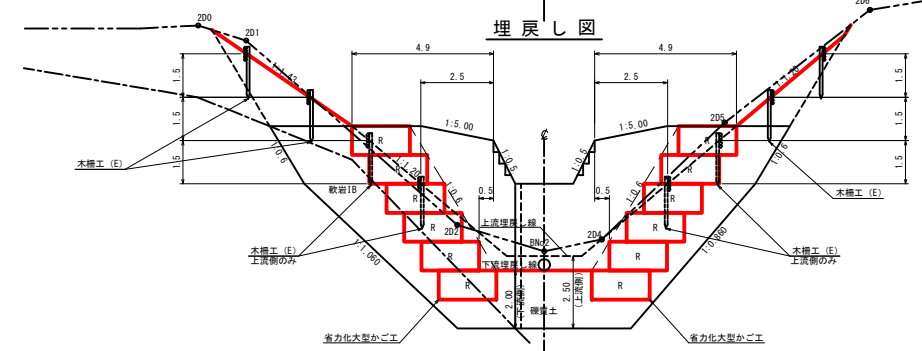
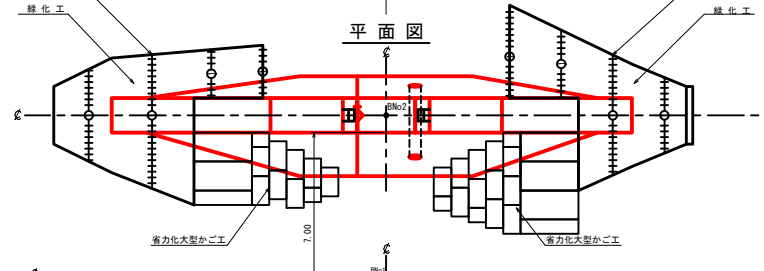
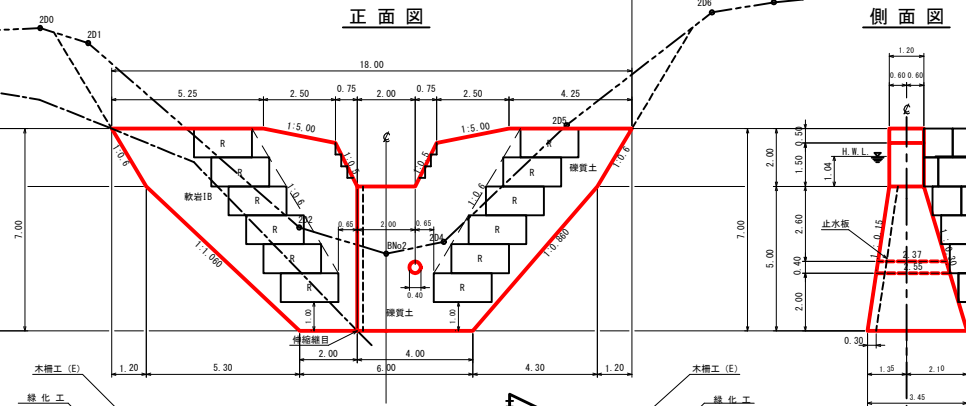
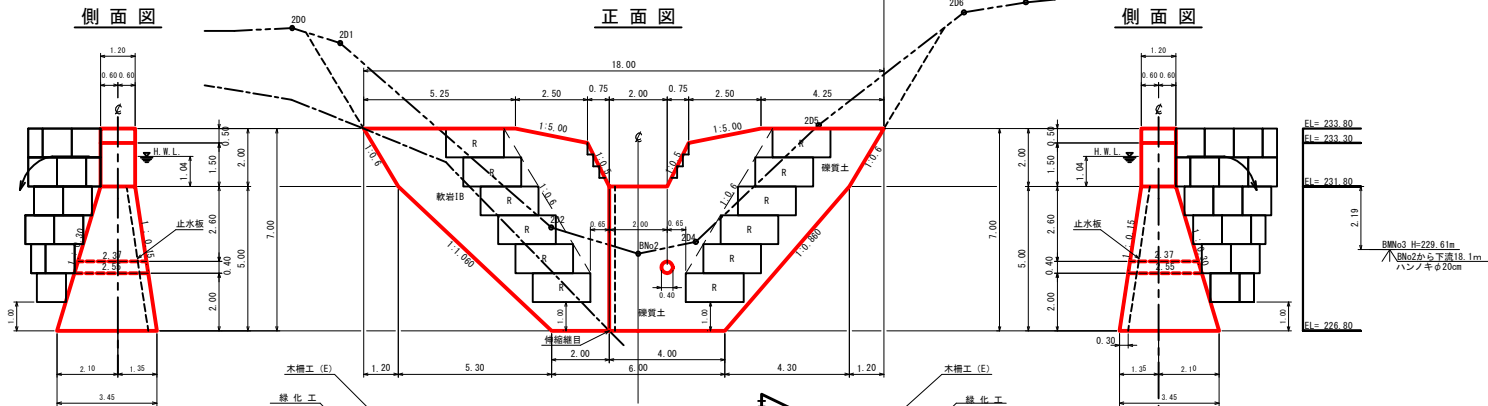
部材名	部材記号	呼称寸法	標準(kg)	数量	重量(kg)	表面処理
前面枠	1.0m枠	F1010 1000(長さ)×1000(奥行)×1000(高さ)	19.6	14	274.4	JIS H 8641
	0.5m枠	F1005 500(長さ)×1000(奥行)×1000(高さ)	12.8	4	51.2	溶融亜鉛めっき
後面枠	1.0m枠	B1010 1000(長さ)×1000(奥行)×1000(高さ)	19.6	14	274.4	
	0.5m枠	B1005 500(長さ)×1000(奥行)×1000(高さ)	13.5	4	54.0	HDZ777(2種 HDZ55)
端部枠	T20	2000(奥行)×1000(高さ)	26.5	8	204.0	
上部梁材	H20	2000(長さ)	10.4	14	145.6	
中間梁材	H20	φ13(径)×2015(長さ)	2.36	22	51.9	
斜材	S20	φ13(径)×2235(長さ)	2.52	22	55.4	
全蓋	1.0m枠	G2010 1000(長さ)×2000(奥行)	13.3	3	39.9	
	0.5m枠	G2005 500(長さ)×2000(奥行)	8.49	2	17.0	
上面枠	1.0m枠	C1210 1000(長さ)×1200(奥行)	9.27	11	91.0	
	0.5m枠	C1205 500(長さ)×1200(奥行)	5.27	2	10.5	
ボルト・ナット	B-16	M16×40(径×長)	0.15	72	10.8	同上又は JIS B 1044
クリップ材	K-16	幅×14	0.15	45	6.8	電気めっき Fe/Zn 3
計					1,286.9	

省力化大型かご工標準図

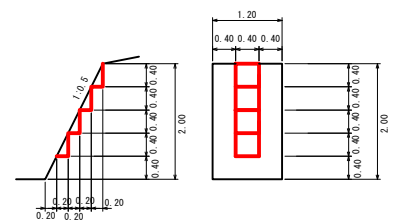


本流

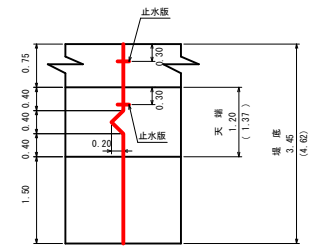
年度	令和5年度	
図面名	1号コンクリート谷止工 省力化大型かご詳細図	
施工地	紋別郡 達軽町 丸瀬布 網走西部森林管理署1027林班	
工事名	下七点沢 治山工事	
図面番号	縮尺	1:100
受託者名	(株) 森林テクニクス	管理技術者 小野 義造
設計者	平泉 強	製図者 唐箕 本田
北海道森林管理局 網走西部森林管理署		



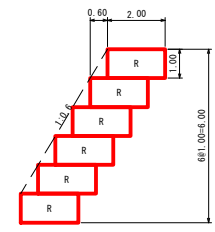
放水路階段詳細図
S=1:50



伸縮継目詳細図
S=1:50



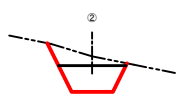
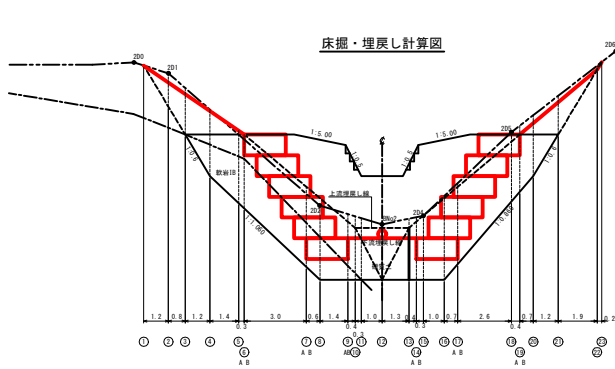
省力化大型かご正面図
S=1:100



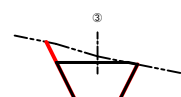
計画水深 1.04m

支流	
年度	令和5年度
図面名	2号コンクリート谷止構造図
施工地	紋別郡 遠軽町 丸瀬布 網走西部森林管理署1027林班
工事名	下七点沢 治山工事
図面番号	縮尺 1:100
受託者名	(株) 森林テクニクス 管理技術者 小野 義造
設計者	平泉 強 製図者 唐賀・本田
北海道森林管理局 網走西部森林管理署	

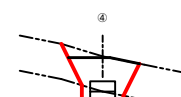
床掘・埋戻し計算図



床掘 埋戻土 = 5.2
総掘削 = 3.3



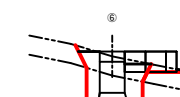
床掘 埋戻土 = 7.4
総掘削 = 5.8



床掘 埋戻土 = 4.9
床掘 敷砂層 = 3.1
総掘削 = 4.9



床掘 埋戻土 = 3.3
床掘 敷砂層 = 5.5
総掘削 = 4.8



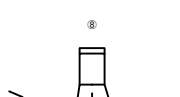
A 床掘 埋戻土 = 3.0
床掘 敷砂層 = 6.5
総掘削 = 4.6

B 床掘 埋戻土 = 3.3
床掘 敷砂層 = 6.5
総掘削 = 4.2

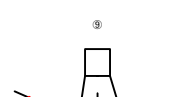


A 床掘 埋戻土 = 7.8
床掘 敷砂層 = 8.2
総掘削 = 5.2

B 床掘 埋戻土 = 7.8
床掘 敷砂層 = 8.9
総掘削 = 4.7



床掘 埋戻土 = 8.4
床掘 敷砂層 = 8.5
総掘削 = 5.2

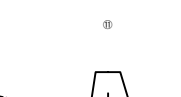


A 床掘 埋戻土 = 14.0
床掘 敷砂層 = 2.4
総掘削 = 3.9

B 床掘 埋戻土 = 13.9
床掘 敷砂層 = 2.4
総掘削 = 4.9



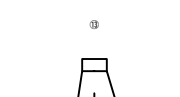
床掘 埋戻土 = 11.8
床掘 敷砂層 = 1.2
総掘削 = 4.8



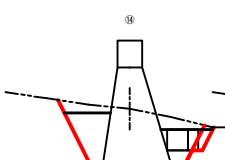
床掘 埋戻土 = 16.4
床掘 敷砂層 = 0.2
総掘削 = 3.4
投入 = 1.8



床掘 埋戻土 = 14.9
総掘削 = 2.4
投入 = 3.0

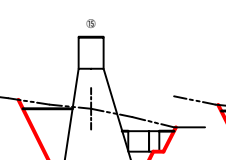


床掘 埋戻土 = 15.9
総掘削 = 5.4

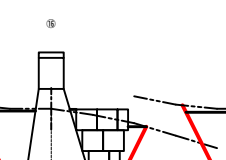


A 床掘 埋戻土 = 14.4
床掘 敷砂層 = 6.1
総掘削 = 6.1

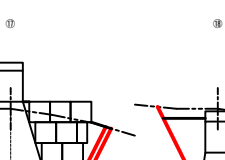
B 床掘 埋戻土 = 17.0
床掘 敷砂層 = 5.1
総掘削 = 5.1



床掘 埋戻土 = 17.5
総掘削 = 5.7

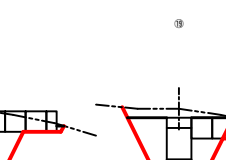


床掘 埋戻土 = 25.1
総掘削 = 9.2

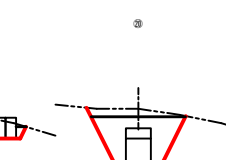


A 床掘 埋戻土 = 24.8
床掘 敷砂層 = 8.8
総掘削 = 8.8

B 床掘 埋戻土 = 23.2
床掘 敷砂層 = 8.7
総掘削 = 8.7

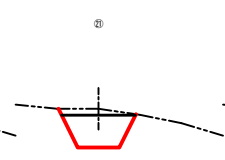


床掘 埋戻土 = 14.4
総掘削 = 6.5



A 床掘 埋戻土 = 13.8
床掘 敷砂層 = 5.2
総掘削 = 5.2

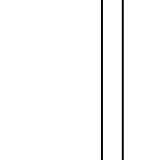
B 床掘 埋戻土 = 12.0
床掘 敷砂層 = 6.8
総掘削 = 6.8



床掘 埋戻土 = 9.8
総掘削 = 5.9

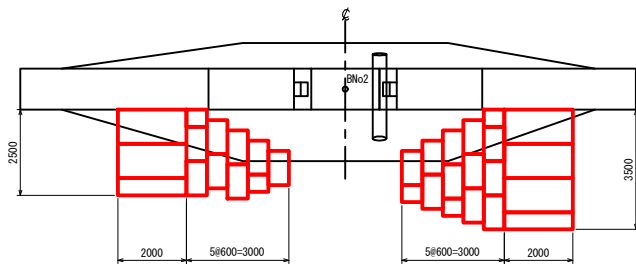


床掘 埋戻土 = 5.2
総掘削 = 4.3



床掘 埋戻土 = 0.3
総掘削 = 0.0

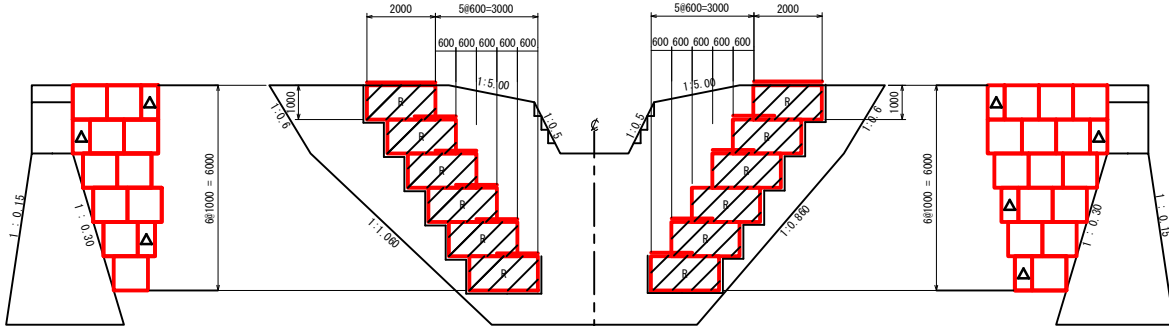
平面図 S=1/100



右岸正面図

側面図

左岸正面図



△：省力化大型かご枠(K2000)の0.5m枠を使用

省力化大型かご数量表

項目	仕様	右岸数	左岸数	数量計	単位	備考
大型かご枠	K-2000 (奥行:2.0m)	11.5	16.0	27.5	m ²	
端部枠	K-2000用	12.0	12.0	24.0	枚	
上面枠	K-2000 (1.0m用)	2.0	3.0	5.0	枚	
	K-2000 (0.5m用)	1.0	1.0	2.0	枚	
	小段用 (1.0m用)	8.0	11.0	19.0	枚	
吸出し防止材	小段用 (0.5m用)	2.0	3.0	5.0	枚	
	割栗石 φ150~200mm			79.2	m ³	
				55.3	m ³	

吸出し防止材(補正×1.07)

$$\begin{aligned} & (2.5+2.5+2.0+2.0+1.5+1.0) + (3.5+3.5+3.0+2.5+2.0) \times 1.0 + (2.5+2.5+2.0+2.0+1.5) + (3.5+3.5+3.0+2.5+2.0) \times 0.6 \\ & \quad \text{背面(右岸)} \quad \text{背面(左岸)} \\ & + ((1.0 \times 2.0 + 1.5 \times 2.0) + (2.0 \times 1.0 + 0.6) \times 2) + (1.0 \times 1.0 + 1.0 \times 1.5) = 74.0 \\ & \quad \text{下面} \quad \text{側面} \quad \text{正面} \quad 74.0 \times 1.07 = 79.2\text{m}^3 \end{aligned}$$

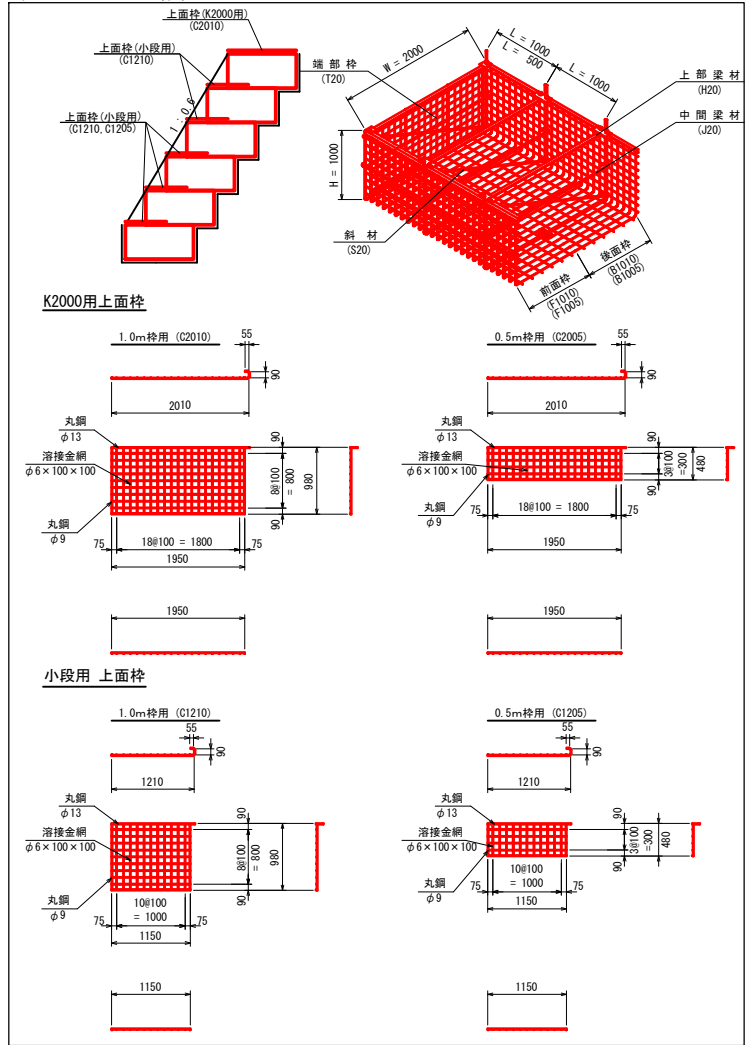
割栗石(150~200mm)補正×0.95

$$\begin{aligned} & 2.0 \times 1.0 \times 1.0 \times (10+14) + 2.0 \times 1.0 \times 0.5 \times (3+4) = 55.0 \\ & 55.0 \times 0.95 = 55.3\text{m}^3 \end{aligned}$$

省力化大型かご重量表

部材名	部材記号	呼称寸法	単重(kg)	数量			重量(kg)	表面処理	
				右岸	左岸	計			
前面枠	1.0m枠	F1010	1000(長さ)×1000(奥行)×1000(高さ)	19.6	10	14	24	470.4	JIS S 8641 溶融亜鉛めっき
	0.5m枠	F1005	500(長さ)×1000(奥行)×1000(高さ)	12.8	3	4	7	89.6	
後面枠	1.0m枠	B1010	1000(長さ)×1000(奥行)×1000(高さ)	19.6	10	14	24	470.4	HDZ177(2種 HDZ55)
	0.5m枠	B1005	500(長さ)×1000(奥行)×1000(高さ)	13.5	3	4	7	94.5	
端部枠	T20	2000(奥行)×1000(高さ)	25.5	12	12	24	612.0		
上部梁材	J20	φ13(径)×2000(長さ)	10.4	7	12	19	197.6		
斜材	S20	φ13(径)×2235(長さ)	2.52	19	24	43	108.4		
全蓋	1.0m枠	C2010	1000(長さ)×2000(奥行)	13.3	2	3	5	66.5	
	0.5m枠	C2005	500(長さ)×2000(奥行)	8.49	1	1	2	17.0	
	1.0m枠	C1210	1000(長さ)×1200(奥行)	8.27	8	11	19	157.1	
小段用	0.5m枠	C1205	500(長さ)×1200(奥行)	5.27	2	3	5	26.4	
ボルト・ナット	φ16	M16×40(6本用)	0.15	52	72	124	18.6	同上又は JIS B 1044	
クリップ材	K-16	M8×74	0.15	33	43	76	11.4	電気めっき Fe/Zn3	
計							2,441.4		

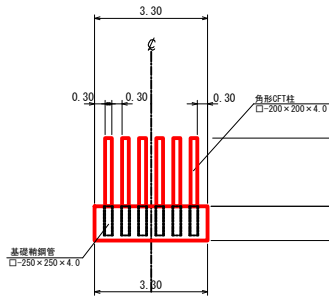
省力化大型かご 標準図



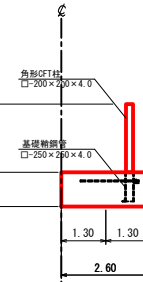
支流

年度	令和5年度	
図面名	2号コンクリート谷止工 省力化大型かご詳細図	
施工地	紋別郡 遠軽町 丸瀬布 網走西部森林管理署1027林班	
工事名	下七点沢 治山工事	
図面番号	縮尺	1:100
受託者名	(株) 森林テクニクス 管理技術者	小野 義造
設計者	平泉 強	製図者 唐箕・本田
北海道森林管理局 網走西部森林管理署		

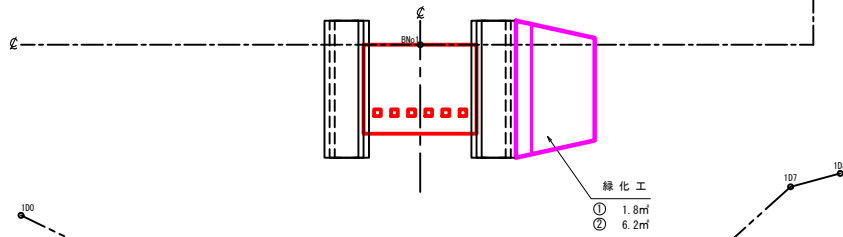
正面図



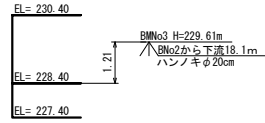
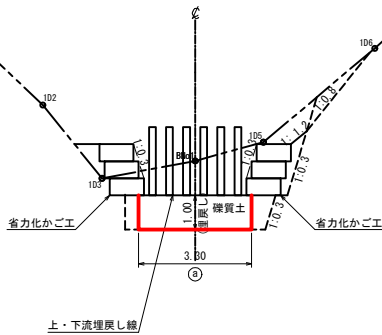
側面図



平面図



掘削面整形図

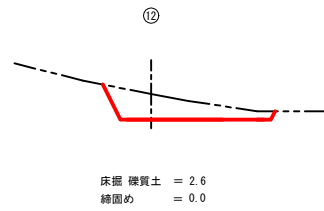
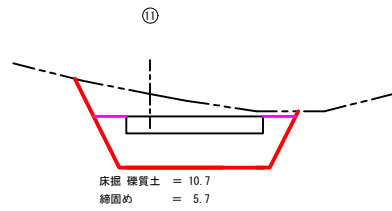
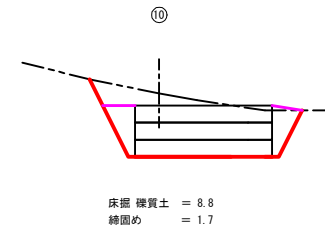
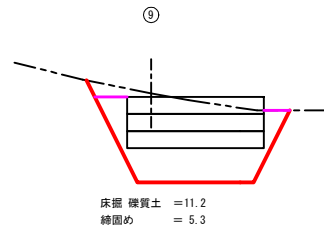
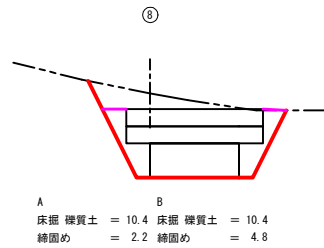
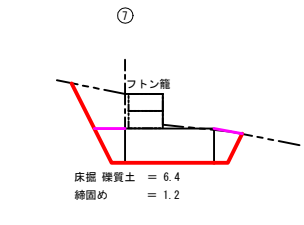
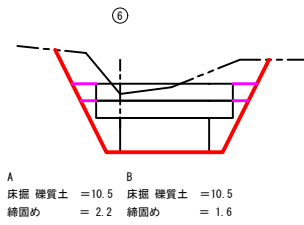
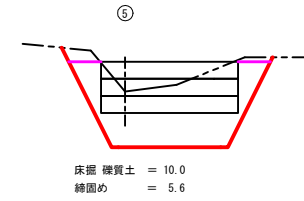
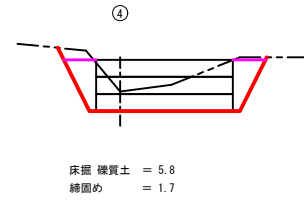
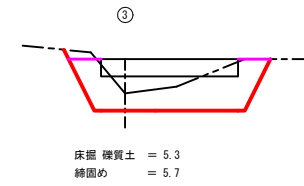
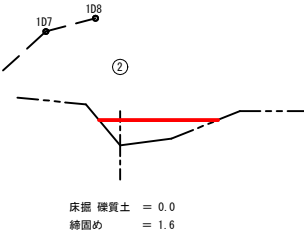
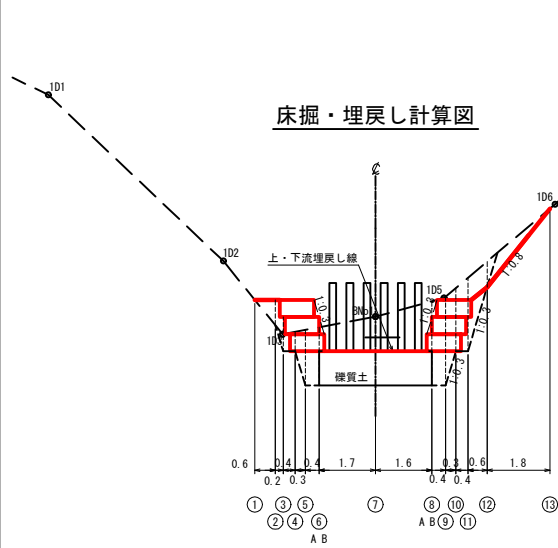


鋼製流木止工（支流）

数量計算図

縮尺 = 1 : 100

床掘・埋戻し計算図

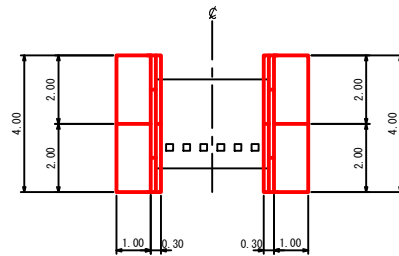


鋼製流木止工 (支流)

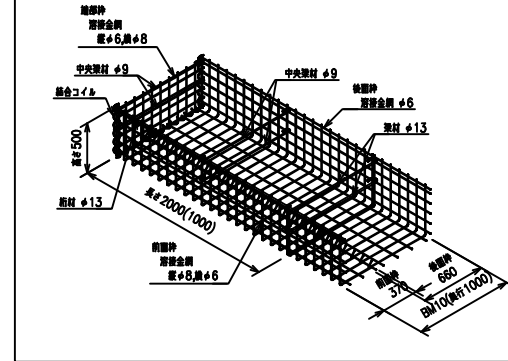
床掘計算図

縮尺 = 1 : 100

平面図



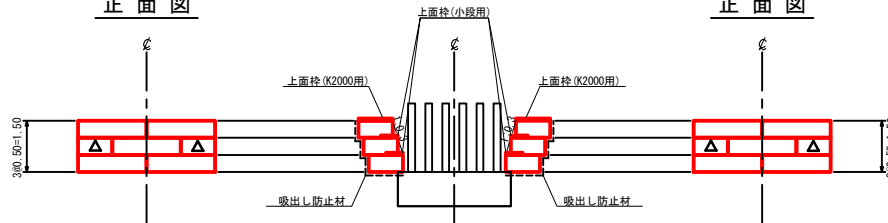
省力化かご標準図



側面図

正面図

正面図



△・省力化かご枠の 1.0m枠 を使用

省力化かご数量表 (右岸側)

種類	数量	面積 (m2)	端部枠
BM10	2.0m枠	5	5.0
	1.0m枠	2	1.0
		6.0	6枚

※省力化かご内は全て石詰め

省力化かご
上面枠数量表 (右岸側)

種類	数量	
全 蓋	2.0m枠	2
	1.0m枠	0
小段用	2.0m枠	3
	1.0m枠	2

割栗石 (150~200mm) 補正 × 0.95

$$1.0 \times 2.0 \times 0.5 \times 5 + 1.0 \times 1.0 \times 0.5 \times 2 = 6.0$$

$$6.0 \times 0.95 = 5.7$$

吸出し防止材 (補正 × 1.07)

$$(4.0 \times 0.50 \times 3) + (4.0 \times 0.15 \times 2) + 1.0 = 11.3$$

$$11.3 \times 1.07 = 12.09$$

省力化かご数量表 (左岸側)

種類	数量	面積 (m2)	端部枠
BM10	2.0m枠	5	5.0
	1.0m枠	2	1.0
		6.0	6枚

※省力化かご内は全て石詰め

省力化かご
上面枠数量表 (左岸側)

種類	数量	
全 蓋	2.0m枠	2
	1.0m枠	0
小段用	2.0m枠	3
	1.0m枠	2

割栗石 (150~200mm) 補正 × 0.95

$$1.0 \times 2.0 \times 0.5 \times 5 + 1.0 \times 1.0 \times 0.5 \times 2 = 6.0$$

$$6.0 \times 0.95 = 5.7$$

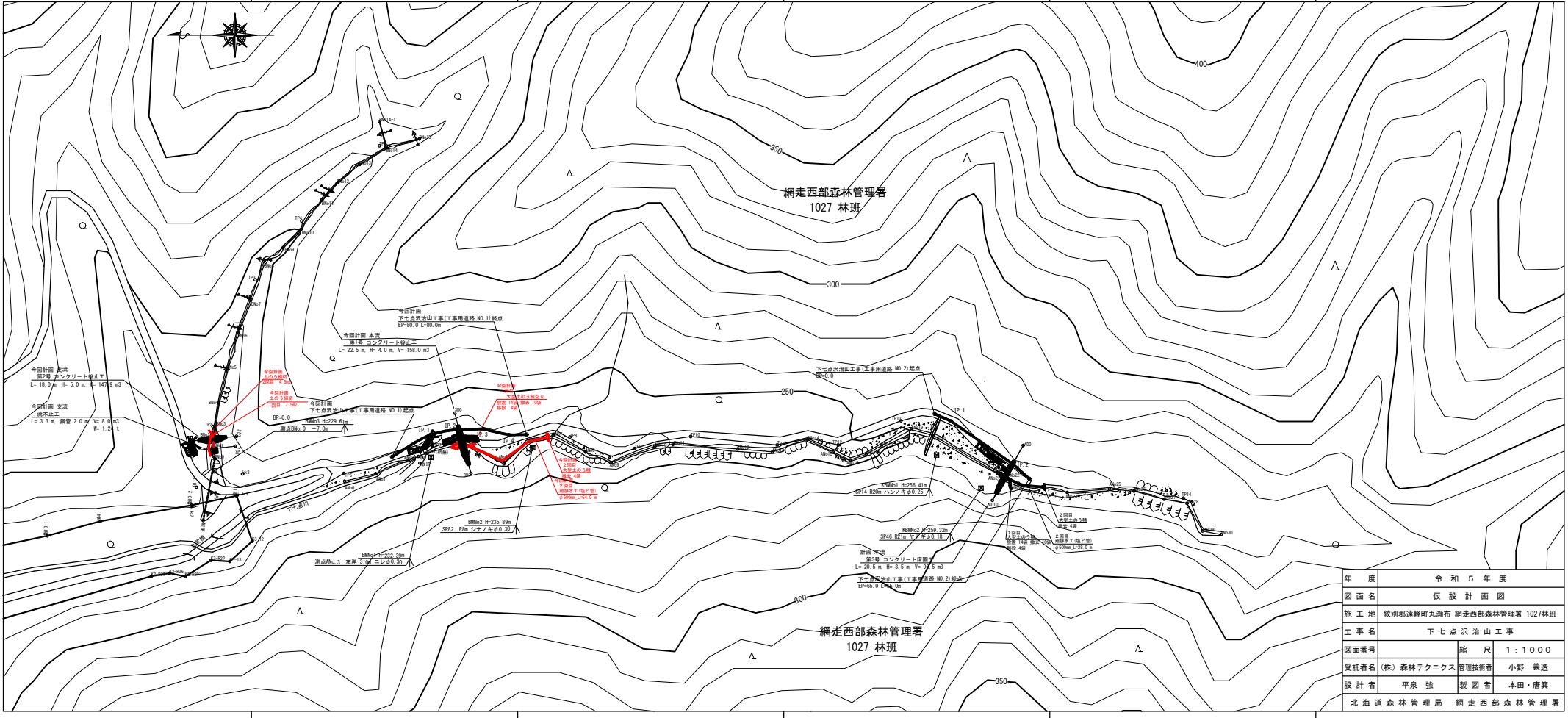
吸出し防止材 (補正 × 1.07)

$$(4.0 \times 0.50 \times 3) + (4.0 \times 0.15 \times 2) + 1.0 = 11.3$$

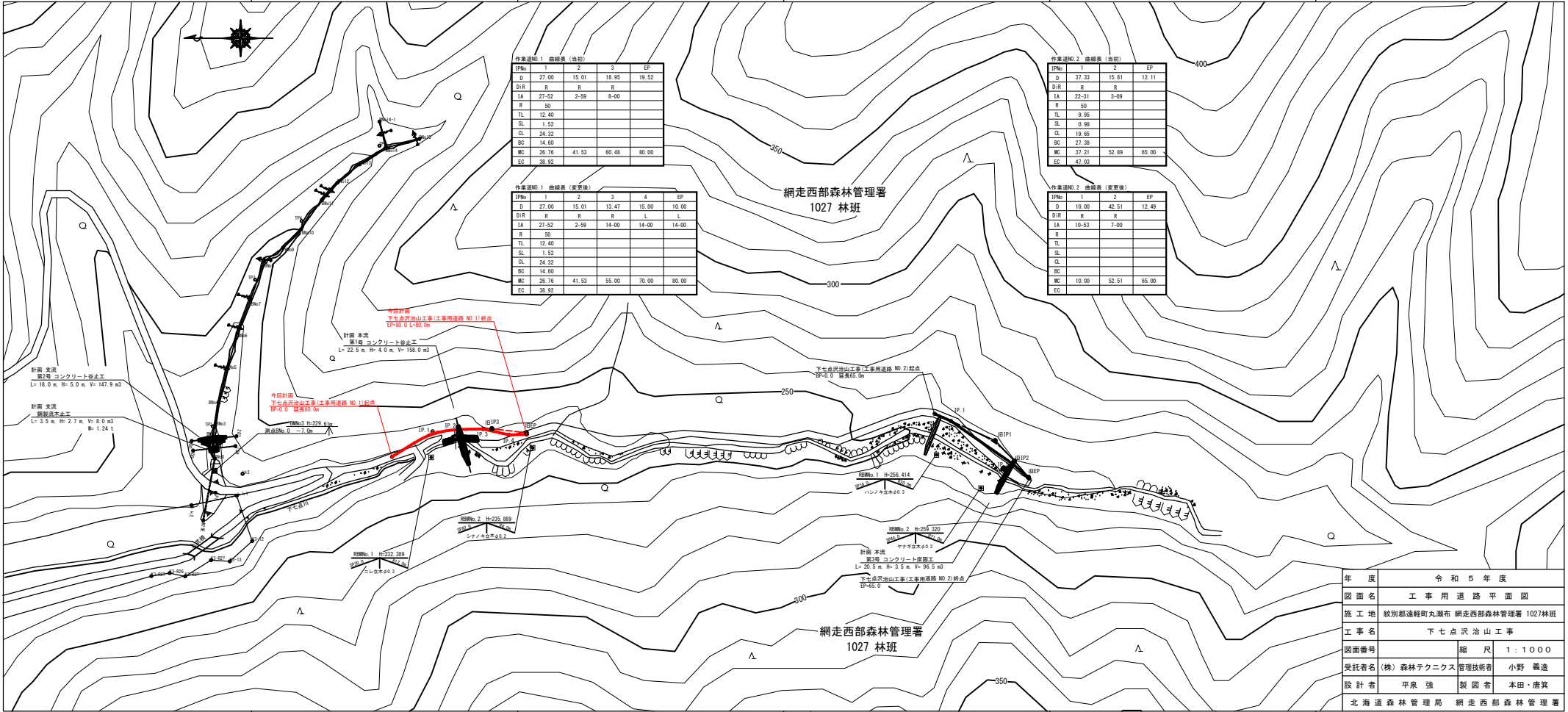
$$11.3 \times 1.07 = 12.09$$

支流

年度	令和 5 年度		
図面名	流水防止工 省力化かご割付図		
施工地	紋別郡 遠軽町 丸瀬布 網走西部森林管理署1027林班		
工事名	下七点沢 治山工事		
図面番号	縮尺	1 : 100	
受託者名	(株) 森林テクニクス	管理技術者	小野 義造
設計者	平泉 強	製図者	唐箕・本田
北海道森林管理局 網走西部森林管理署			



年度	令和5年度	
図面名	仮設計計画図	
施工地	紋別郡遠軽町丸瀬布 網走西部森林管理署 1027林班	
工事名	下七点沢治山工事	
図面番号	縮尺	1:1000
受託者名	(株) 森林テクニクス 管理技術者	小野 義造
設計者	平泉 強	製図者 本田・唐真
北海道森林管理局 網走西部森林管理署		



作業道No.1 曲線表 (当初)

IPNo	1	2	3	EP
D	27.00	15.01	18.95	19.52
DIR	R	R	R	L
IA	27-52	2-59	6-00	
R	50			
TL	12.40			
SL	1.52			
CL	24.32			
BC	14.60			
MC	26.76	41.53	60.48	80.00
EC	38.92			

作業道No.1 曲線表 (変更後)

IPNo	1	2	3	4	EP
D	27.00	15.01	13.47	15.00	10.00
DIR	R	R	L	L	L
IA	27-52	2-59	14-00	14-00	14-00
R	50				
TL	12.40				
SL	1.52				
CL	24.32				
BC	14.60				
MC	26.76	41.53	55.00	70.00	80.00
EC	38.92				

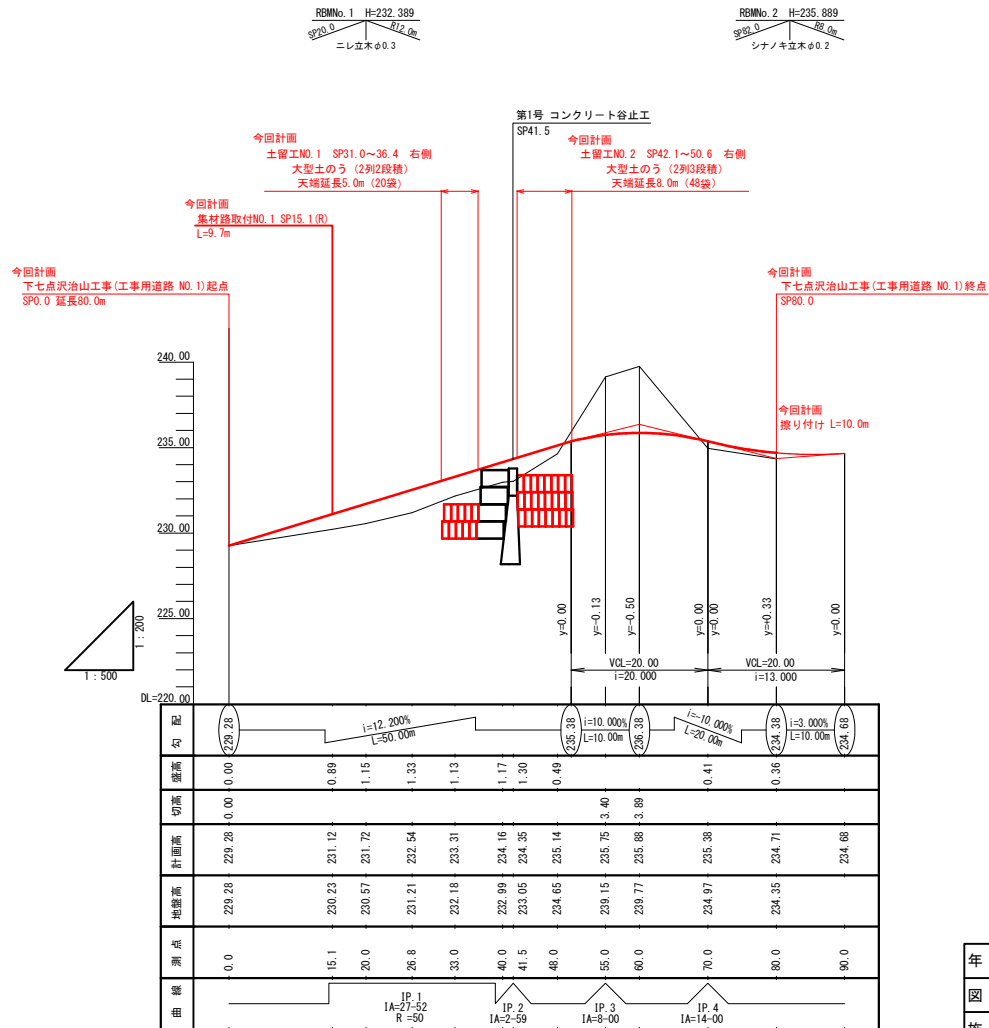
作業道No.2 曲線表 (当初)

IPNo	1	2	EP
D	37.33	15.81	12.11
DIR	R	R	
IA	22-31	3-09	
R	50		
TL	9.95		
SL	0.98		
CL	19.65		
BC	27.38		
MC	37.21	52.89	65.00
EC	47.03		

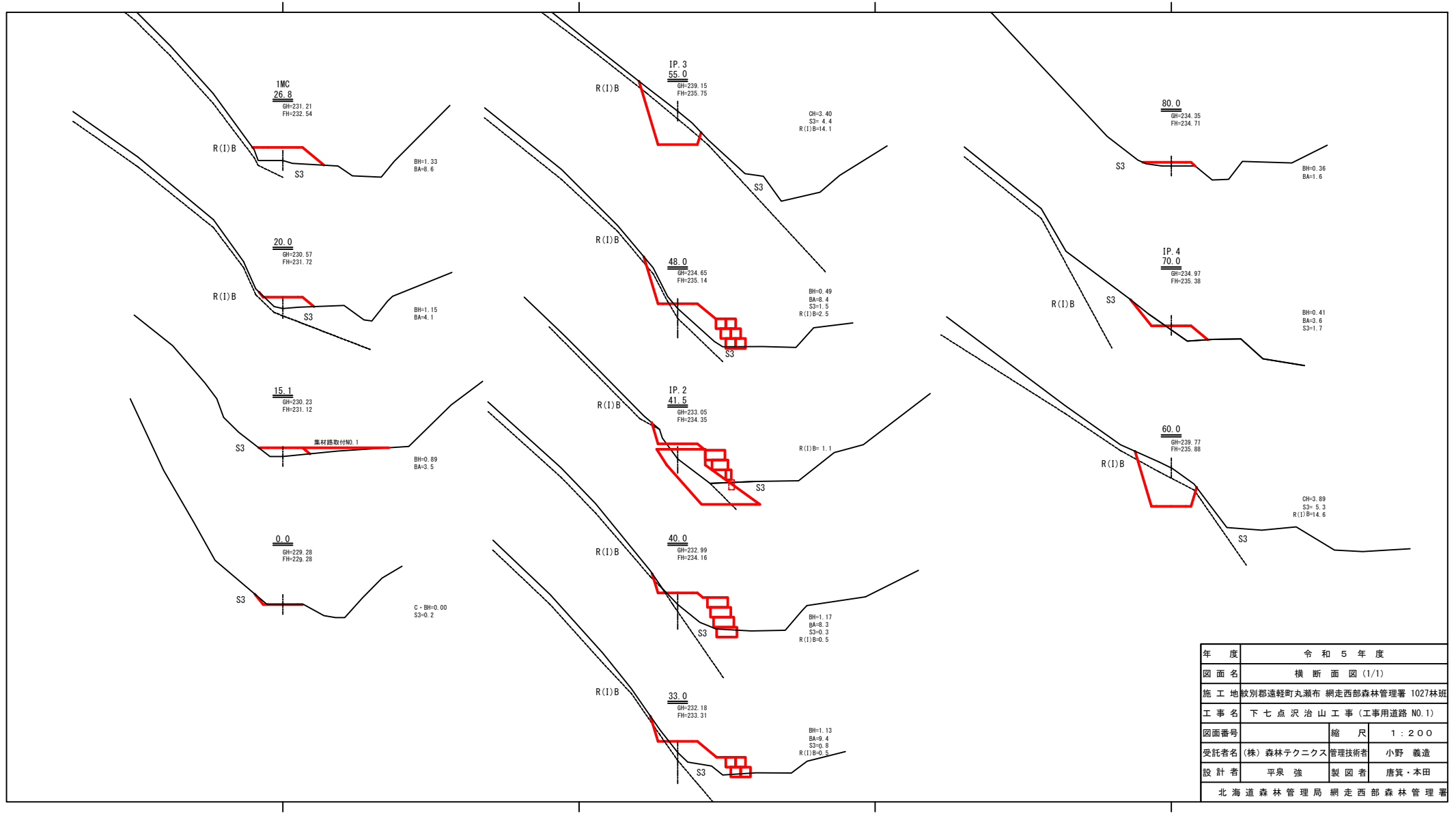
作業道No.2 曲線表 (変更後)

IPNo	1	2	EP
D	10.00	42.51	12.49
DIR	R	R	
IA	10-53	7-00	
R			
TL			
SL			
CL			
BC			
MC	10.00	52.51	65.00
EC			

年度	令和5年度	
図面名	工事用道路平面図	
施工地	紋別郡遠軽町丸瀬布 網走西部森林管理署 1027林班	
工事名	下七点沢治山工事	
図面番号	縮尺	1:1000
受託者名	(株) 森林テクニクス 管理技師	小野 義造
設計者	平泉 強	製図者 本田・廣真
北海道森林管理局 網走西部森林管理署		

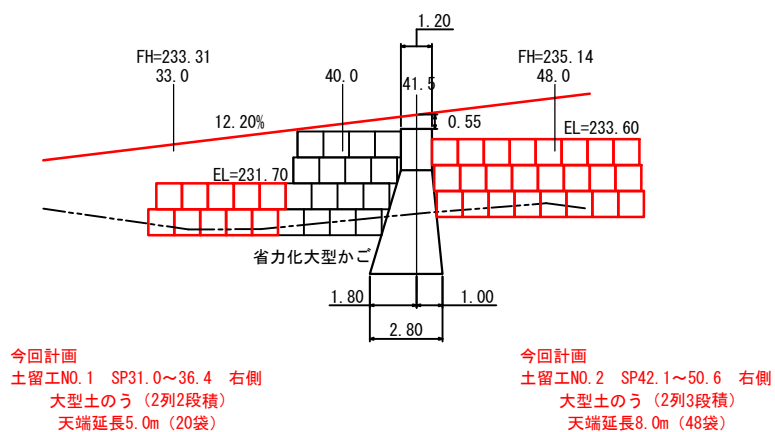


年度	令和5年度		
図面名	縦断面図(1/1)		
施工地	紋別郡遠軽町丸瀬布 網走西部森林管理署 1027林班		
工事名	下七点沢治山工事(工事用道路 NO.1)		
図番番号	縮尺	図示	
受託者名	(株) 森林テクニクス	管理技術者	小野 義造
設計者	平泉 強	製図者	唐箕・本田
北海道森林管理局 網走西部森林管理署			

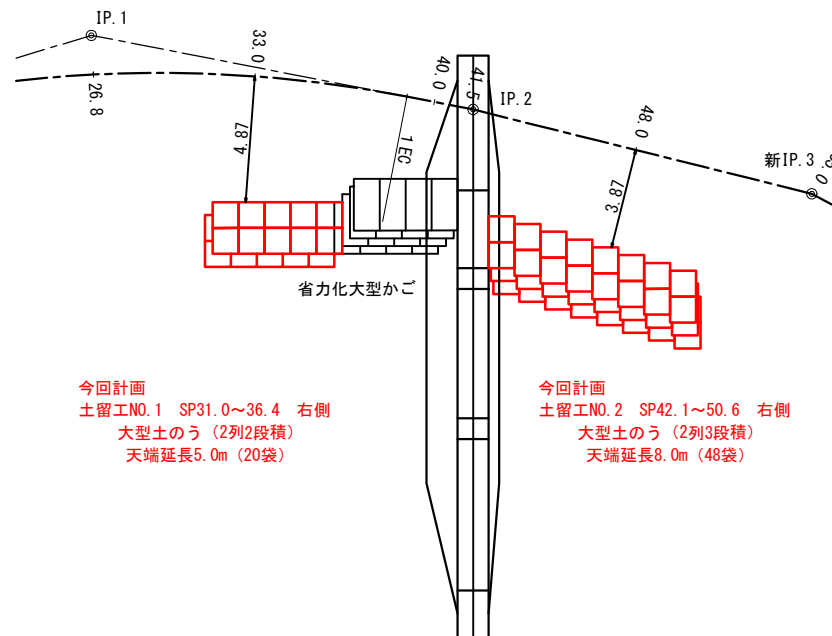


年度	令和 5 年度	
図面名	横 断 面 図 (1/1)	
施工地	紋別郡遠軽町丸瀬布 網走西部森林管理署 1027林班	
工事名	下七点沢山工事 (工事用道路 NO.1)	
図面番号	縮 尺	1 : 200
受託者名	(株) 森林テクニクス 管理技術者	小野 義造
設計者	平泉 強	製 図 者 唐箕・本田
北海道森林管理局 網走西部森林管理署		

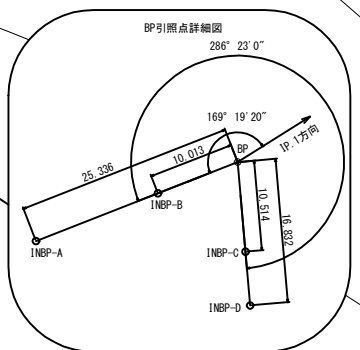
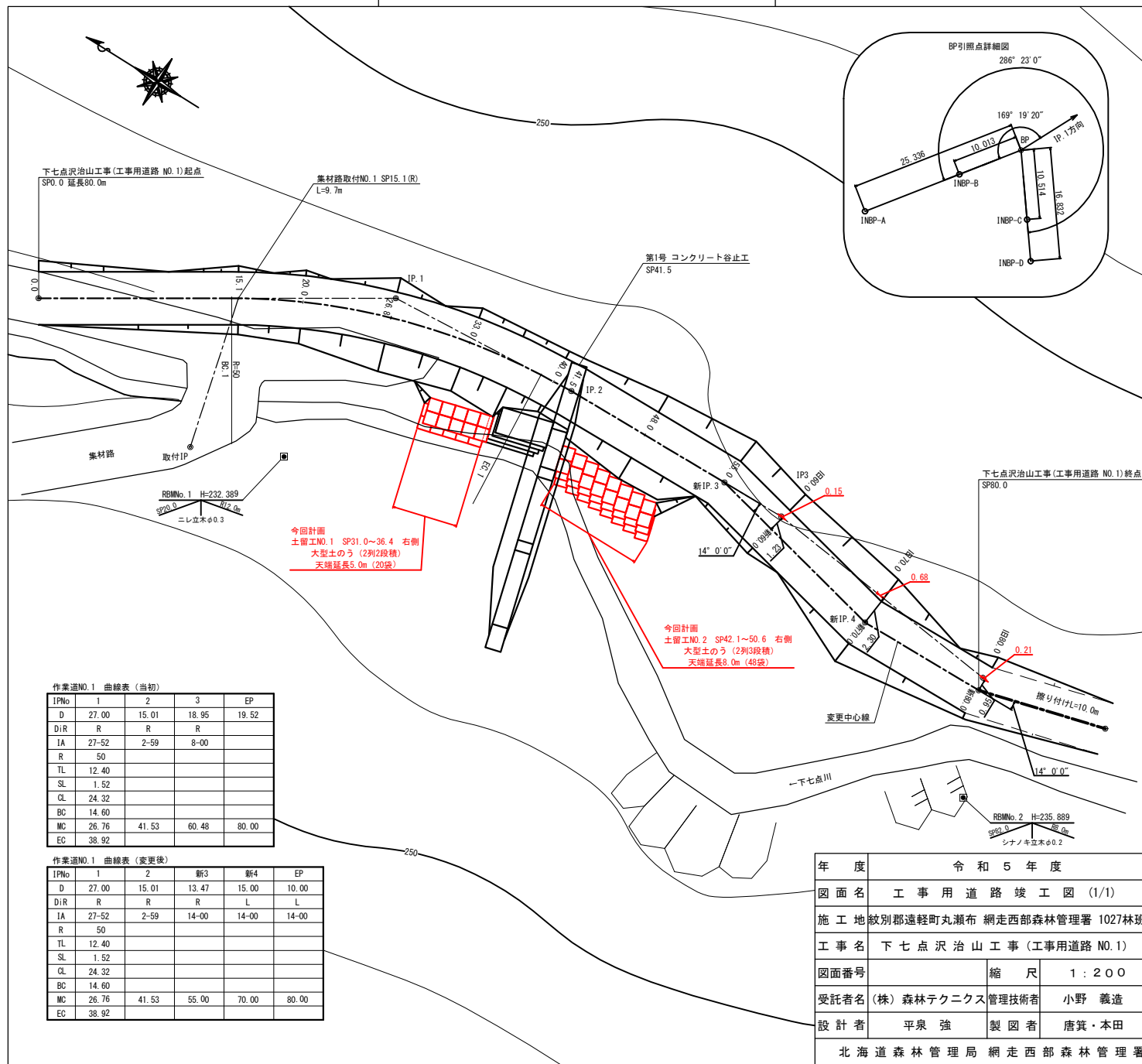
正面図



平面図



年度	令和5年度		
図面名	工事用道路土留工図 (1/1)		
施工地	紋別郡遠軽町丸瀬布 網走西部森林管理署 1027林班		
工事名	下七点沢治山工事 (工事用道路 NO.2)		
図面番号	縮尺	1:200	
受託者名	(株) 森林テクニクス	管理技術者	小野 義造
設計者	平泉 強	製図者	唐箕・本田
北海道森林管理局 網走西部森林管理署			



下七点沢山工事(工事用道路 NO.1) 起点
SP0.0 延長80.0m

集材路取付NO.1 SP15.1(R)
L=9.7m

第1号 コンクリート谷止工
SP41.5

下七点沢山工事(工事用道路 NO.1) 終点
SP80.0

RBMNo.1 H=232.389
SP0.0
ニレ五木φ0.3

今回計画
土留工NO.1 SP31.0~36.4 右側
大型土のう(2列2段積)
天端延長5.0m(20袋)

今回計画
土留工NO.2 SP42.1~50.6 右側
大型土のう(2列3段積)
天端延長8.0m(48袋)

作業道NO.1 曲線表(当初)

IPNo	1	2	3	EP
D	27.00	15.01	18.95	19.52
D/R	R	R	R	
IA	27-52	2-59	8-00	
R	50			
TL	12.40			
SL	1.52			
CL	24.32			
BC	14.60			
MC	26.76	41.53	60.48	80.00
EC	38.92			

作業道NO.1 曲線表(変更後)

IPNo	1	2	新3	新4	EP
D	27.00	15.01	13.47	15.00	10.00
D/R	R	R	R	L	L
IA	27-52	2-59	14-00	14-00	14-00
R	50				
TL	12.40				
SL	1.52				
CL	24.32				
BC	14.60				
MC	26.76	41.53	55.00	70.00	80.00
EC	38.92				

年度	令和5年度	
図面名	工事用道路竣工図(1/1)	
施工地	紋別郡遠軽町丸瀬布 網走西部森林管理署 1027林班	
工事名	下七点沢山工事(工事用道路 NO.1)	
図面番号	縮尺	1:200
受託者名	(株)森林テクニクス 管理技術者	小野 義造
設計者	平泉 強	製図者 唐箕・本田
北海道森林管理局 網走西部森林管理署		