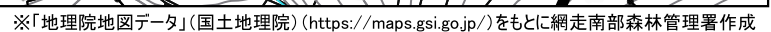


## 縮尺: 1/20,000





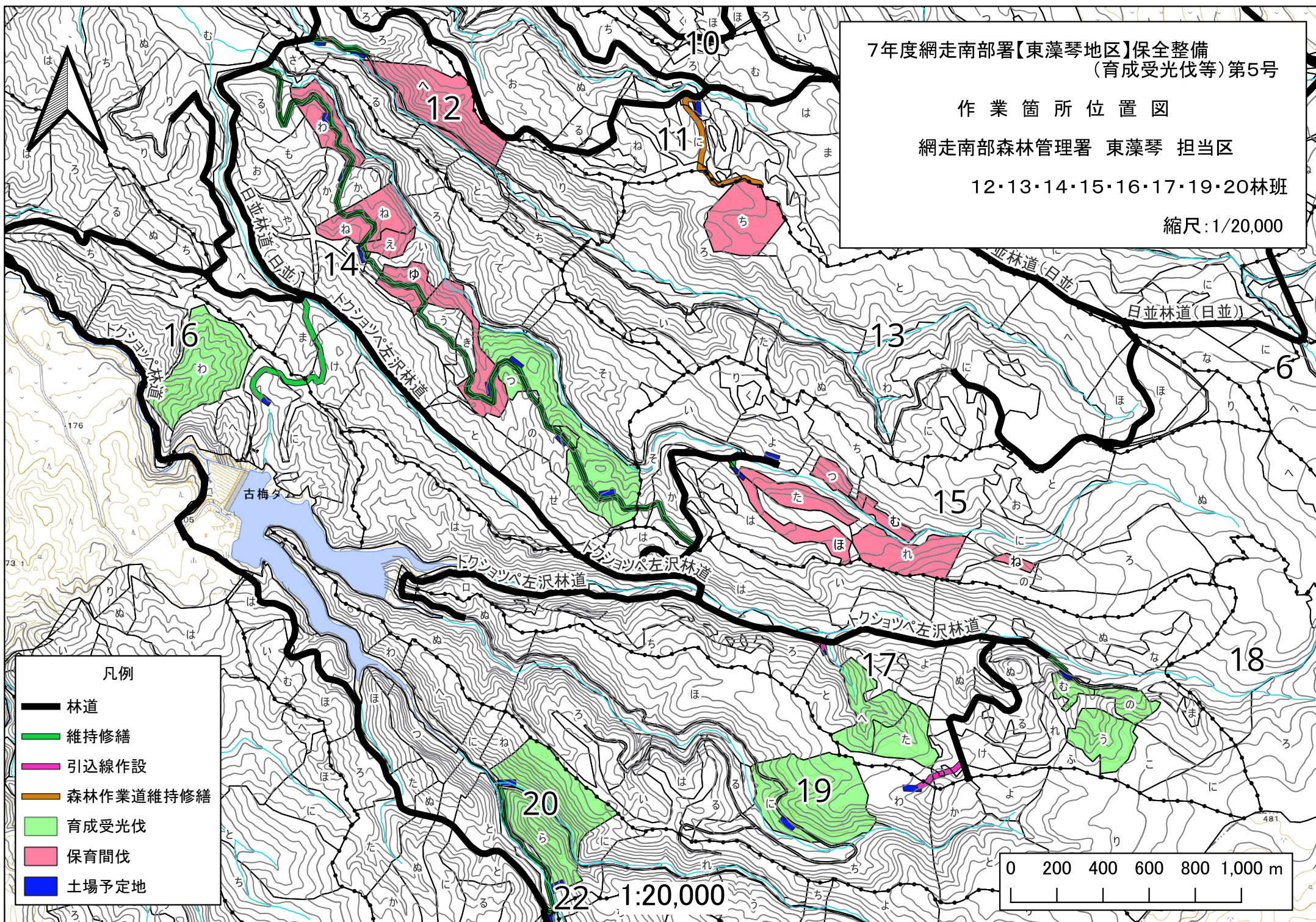
7年度網走南部署【東藻琴地区】保全整備  
(育成受光伐等)第5号

作業箇所位置図

網走南部森林管理署 東藻琴 担当区

12・13・14・15・16・17・19・20林班

縮尺:1/20,000



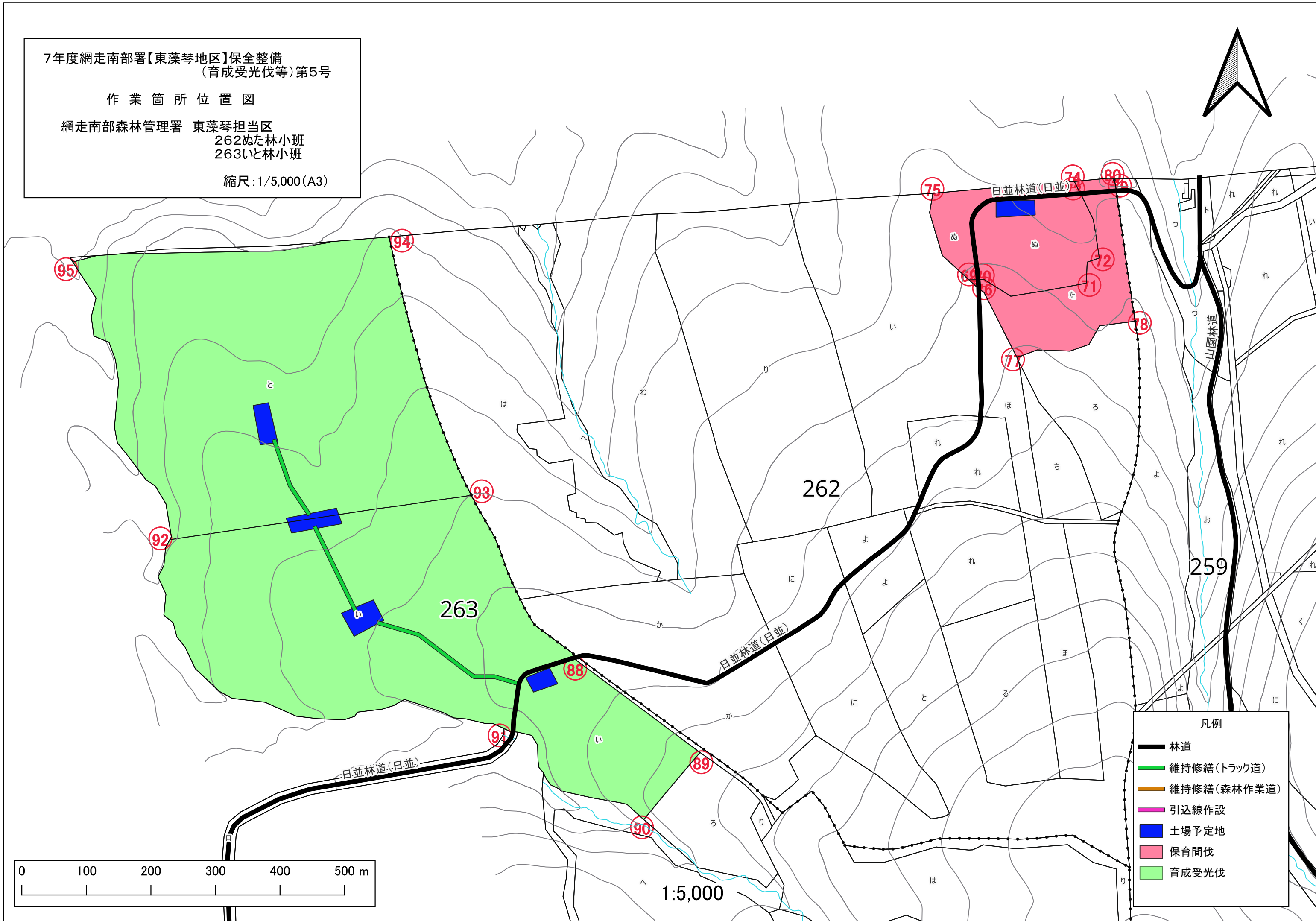


7年度網走南部署【東藻琴地区】保全整備  
(育成受光伐等)第5号

作業箇所位置図

網走南部森林管理署 東藻琴担当区  
262ぬた林小班  
263いと林小班

縮尺:1/5,000(A3)

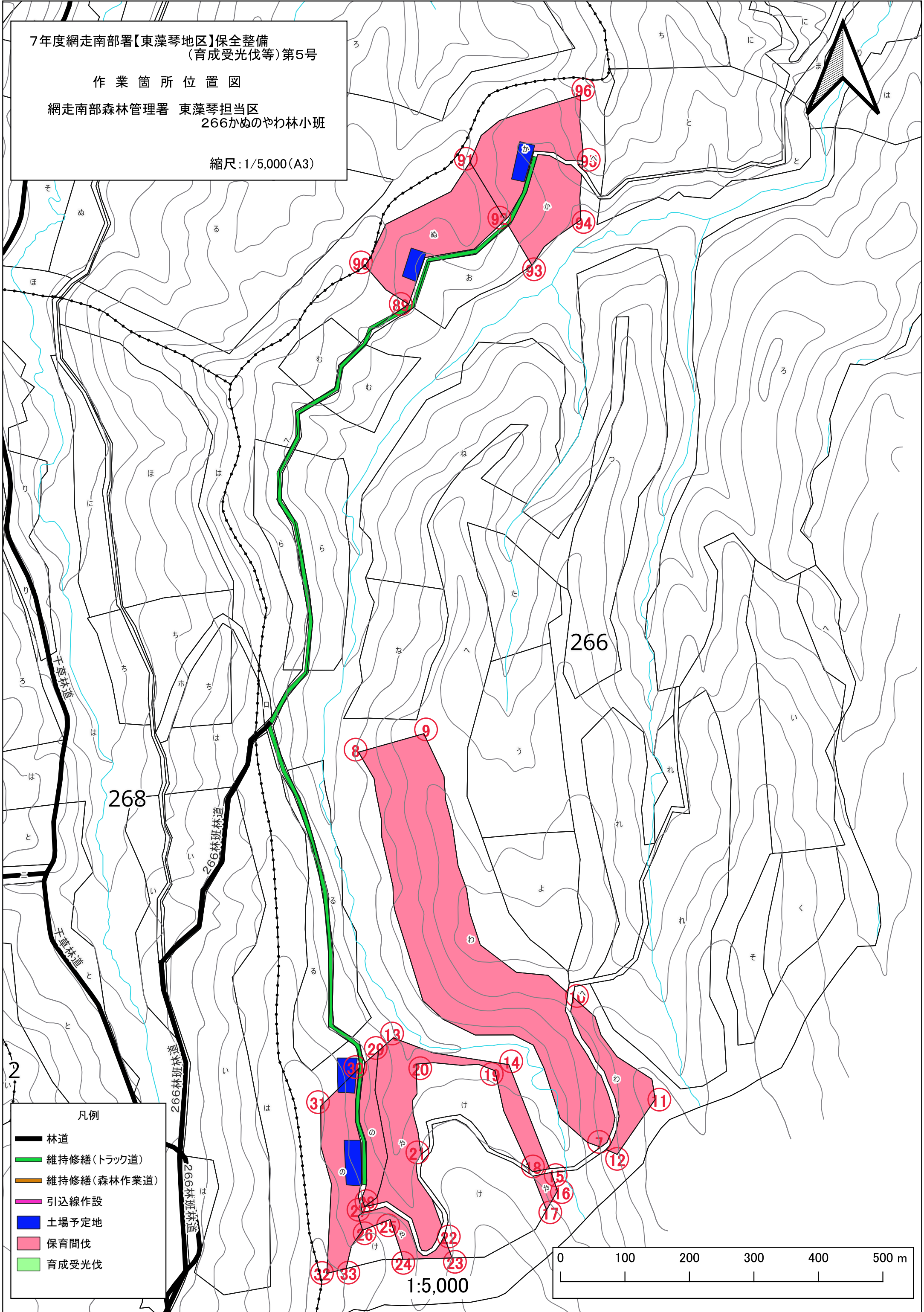


7年度網走南部署【東藻琴地区】保全整備  
(育成受光伐等)第5号

作業箇所位置図

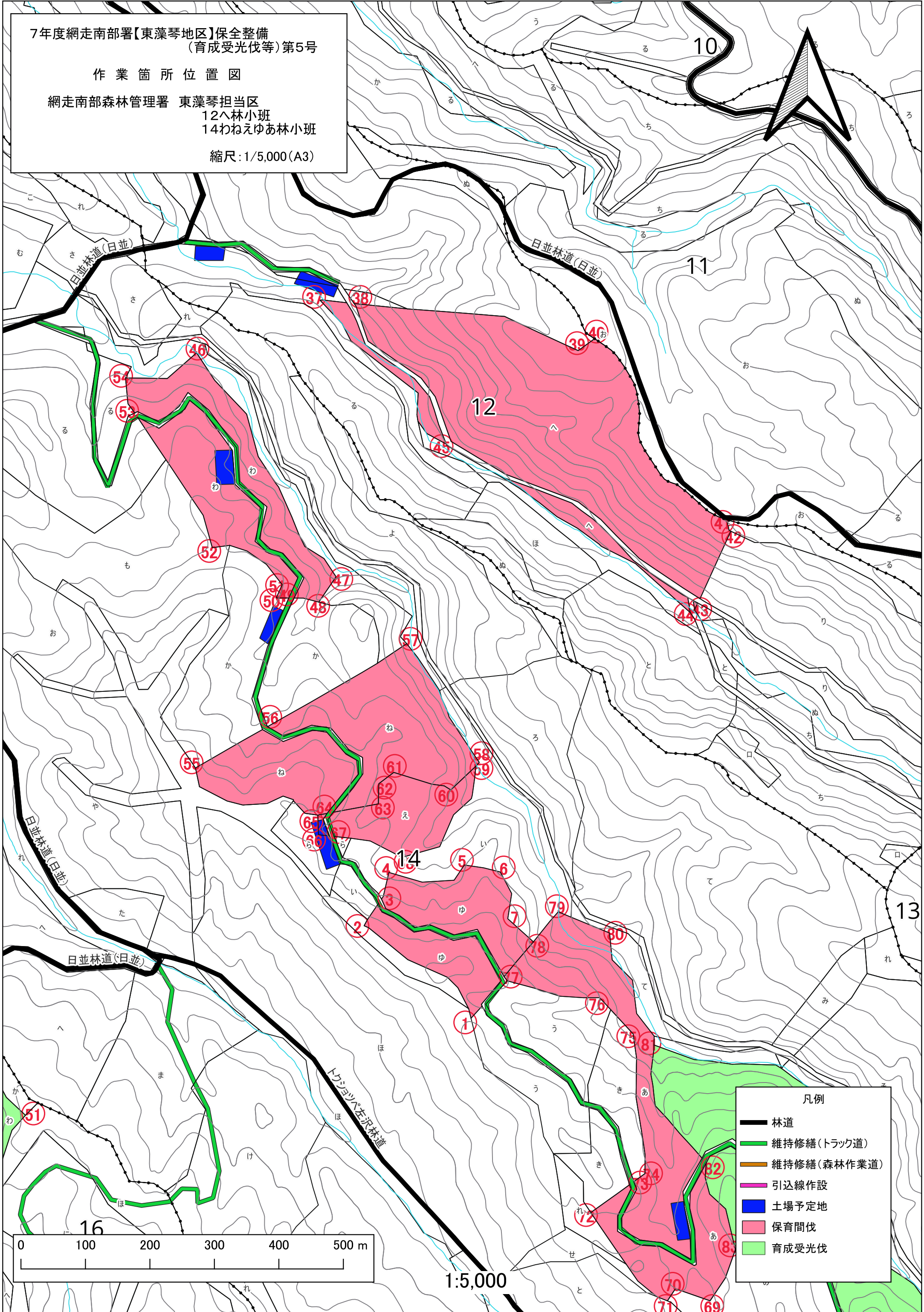
網走南部森林管理署 東藻琴担当区  
266かぬのやわ林小班

縮尺: 1/5,000 (A3)





7年度網走南部署【東藻琴地区】保全整備  
(育成受光伐等)第5号  
作業箇所位置図  
網走南部森林管理署 東藻琴担当区  
12へ林小班  
14わねえゆあ林小班  
縮尺: 1/5,000 (A3)



- 凡例
- 林道
  - 維持修繕(トラック道)
  - 維持修繕(森林作業道)
  - 引込線作設
  - 土場予定地
  - 保育間伐
  - 育成受光伐

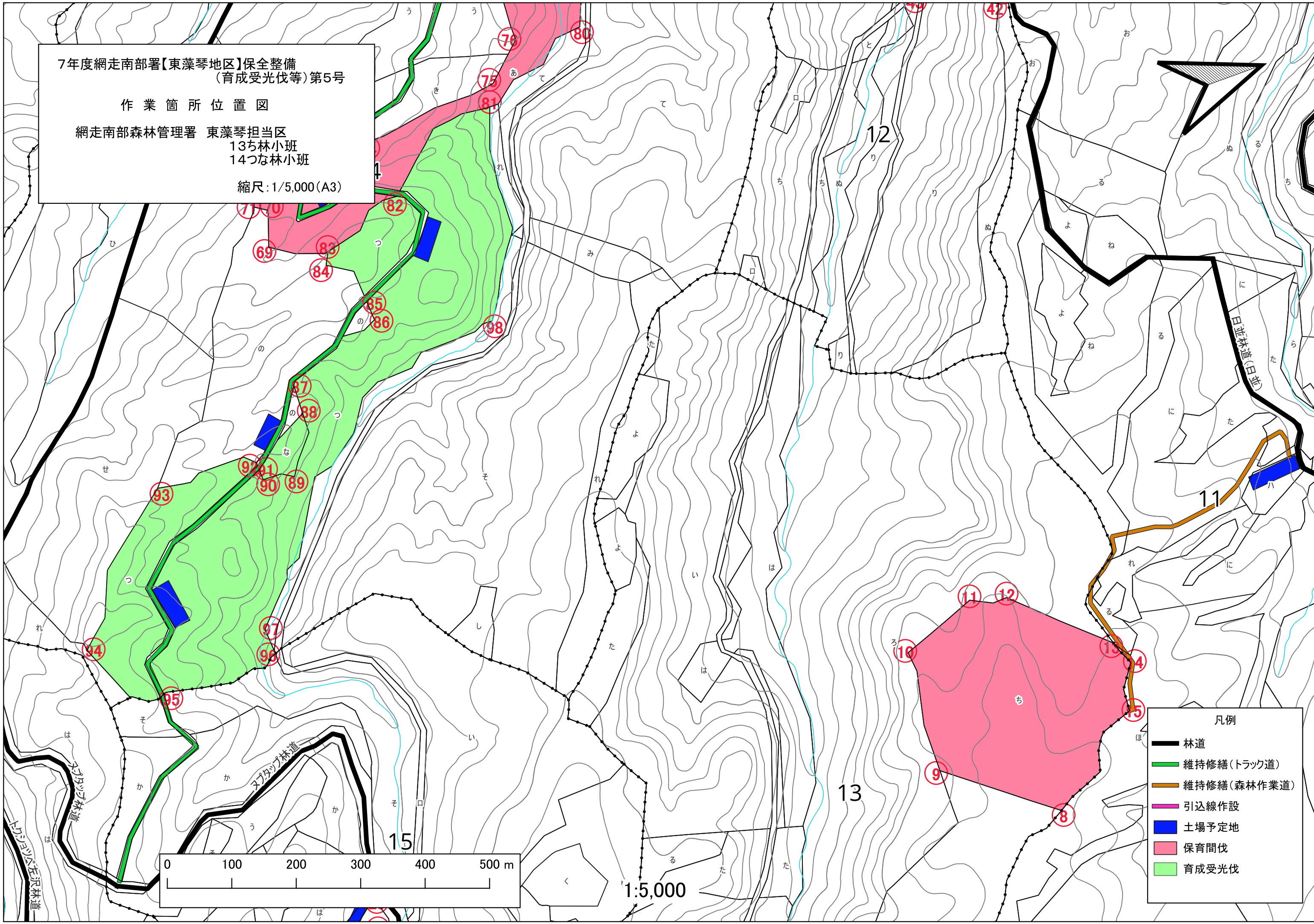


7年度網走南部署【東藻琴地区】保全整備  
(育成受光伐等)第5号

作業箇所位置図

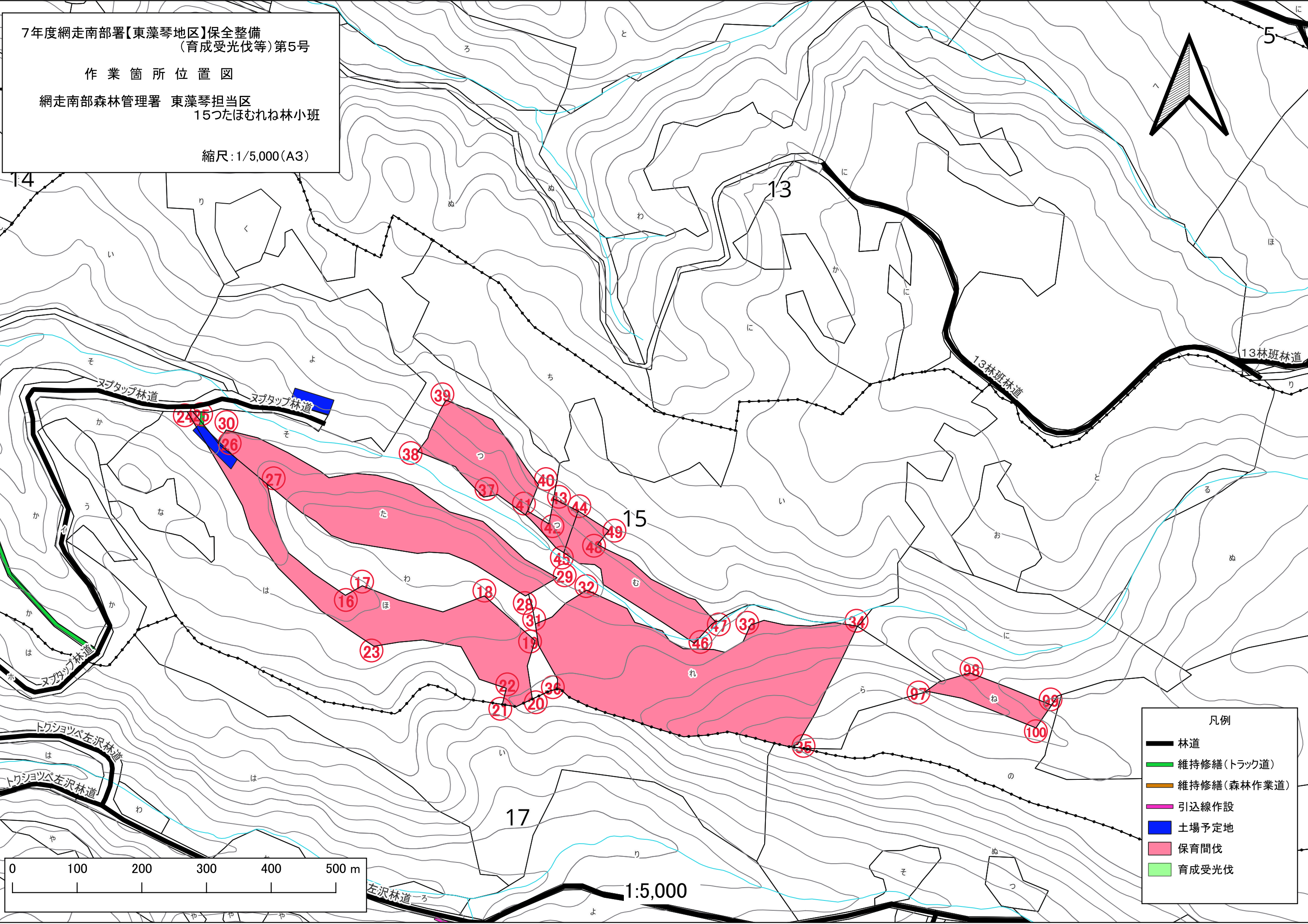
網走南部森林管理署 東藻琴担当区  
13ち林小班  
14つな林小班

縮尺:1/5,000(A3)



- 凡例
- 林道
  - 維持修繕(トラック道)
  - 維持修繕(森林作業道)
  - 引込線作設
  - 土場予定地
  - 保育間伐
  - 育成受光伐





7年度網走南部署【東藻琴地区】保全整備  
(育成受光伐等)第5号

作業箇所位置図

網走南部森林管理署 東藻琴担当区  
15つたほむれね林小班

縮尺: 1/5,000 (A3)

凡例

- 林道
- 維持修繕(トラック道)
- 維持修繕(森林作業道)
- 引込線作設
- 土場予定地
- 保育間伐
- 育成受光伐

1:5,000



7年度網走南部署【東藻琴地区】保全整備  
(育成受光伐等)第5号

作業箇所位置図

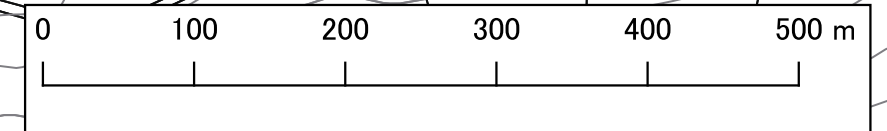
網走南部森林管理署 東藻琴担当区

19に林小班

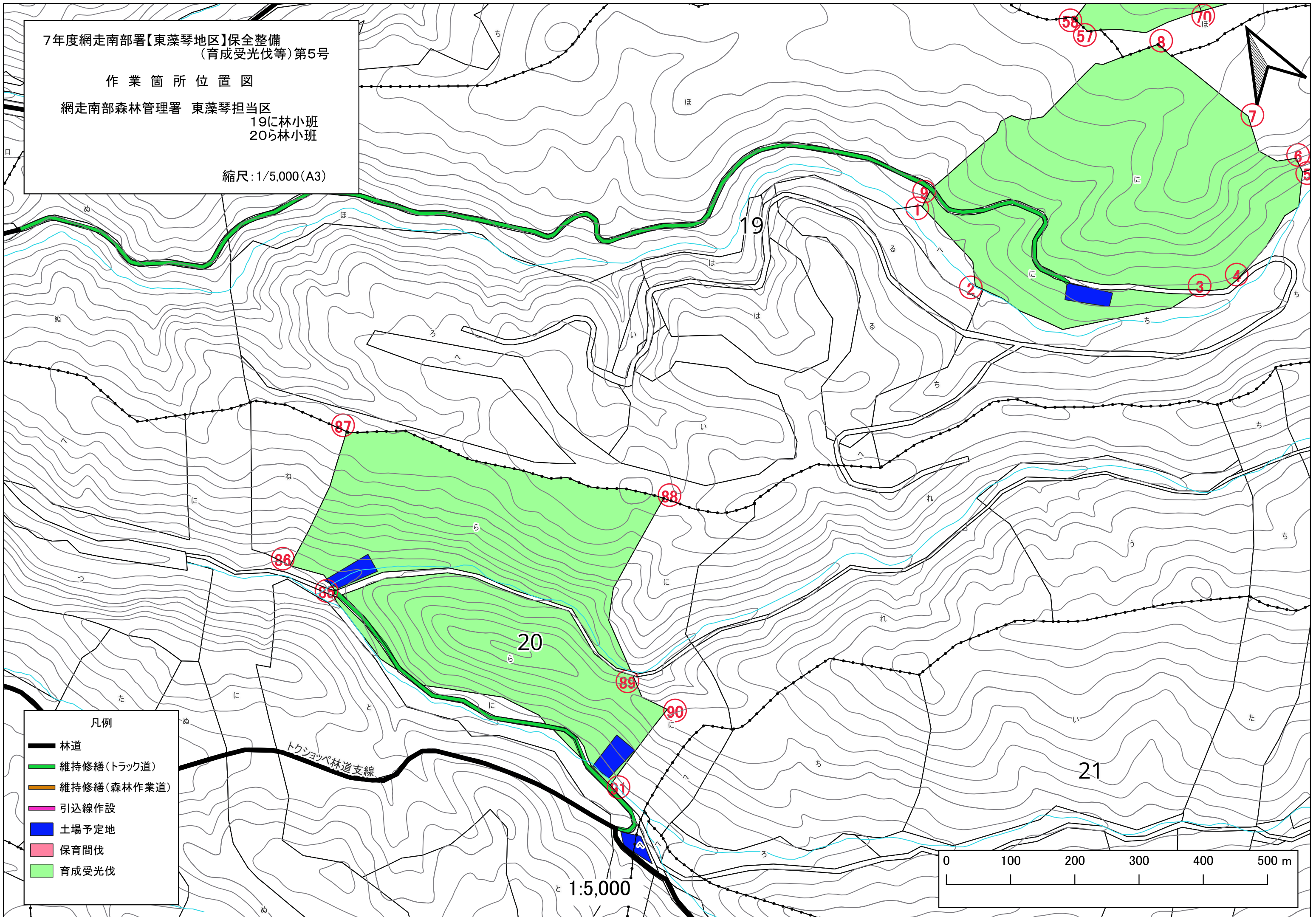
20ら林小班

縮尺:1/5,000(A3)

- 凡例
- 林道
  - 維持修繕(トラック道)
  - 維持修繕(森林作業道)
  - 引込線作設
  - 土場予定地
  - 保育間伐
  - 育成受光伐



と 1:5,000



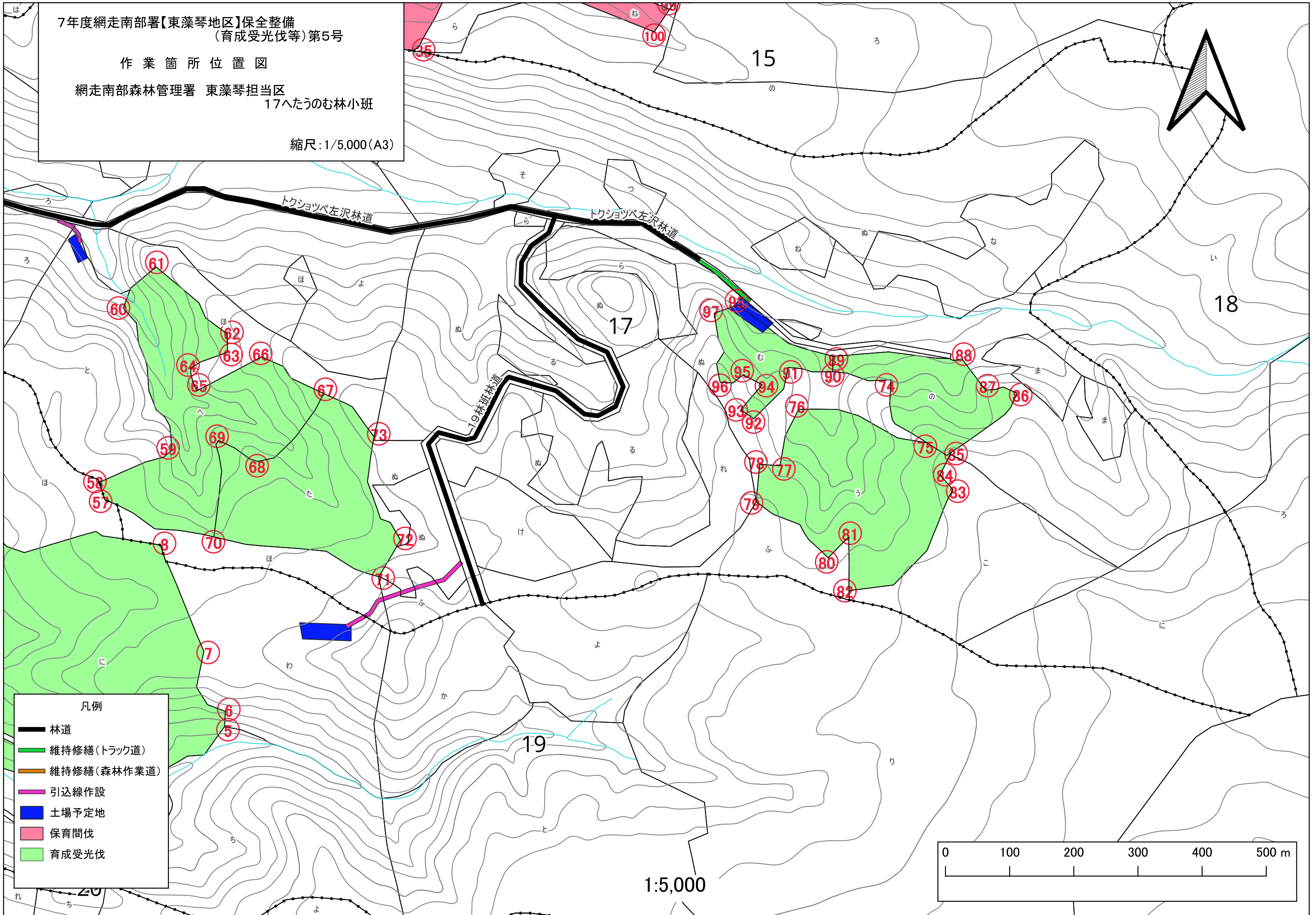


7年度網走南部署【東藻琴地区】保全整備  
(育成受光伐等)第5号

作業箇所位置図

網走南部森林管理署 東藻琴担当区  
17へたうのむ林小班

縮尺:1/5,000(A3)





7年度網走南部署【東藻琴地区】保全整備  
(育成受光伐等)第5号

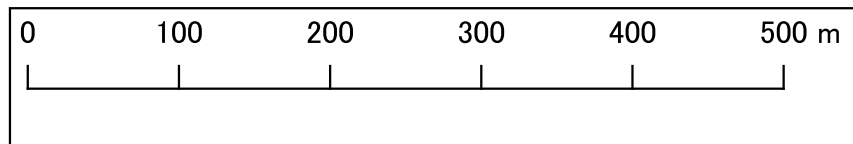
作業箇所位置図

網走南部森林管理署 東藻琴担当区  
16わ林小班

縮尺:1/5,000(A3)

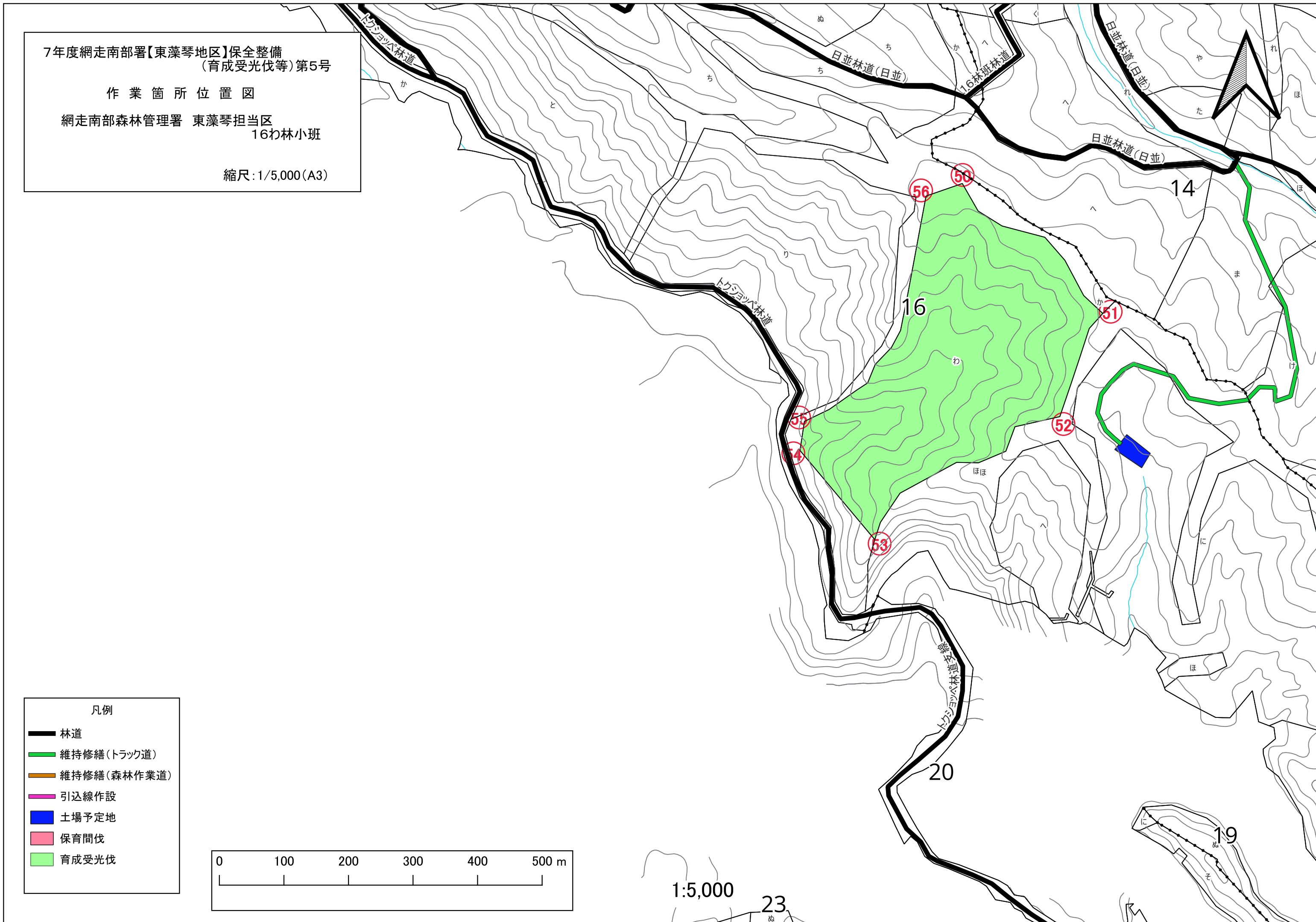
凡例

- 林道
- 維持修繕(トラック道)
- 維持修繕(森林作業道)
- 引込線作設
- 土場予定地
- 保育間伐
- 育成受光伐



1:5,000

23





# 敷砂利内訳

7年度網走南部署【東藻琴地区】保全整備(育成受光伐等)第5号

網走南部森林管理署

事業場所		砂利敷工			砂利数量算出			備考
林班	小班	作業道 (m)	土場線 (m)	合計 (m)	敷圧	(割増)	砂利数量 (m3)	
266	の	700	160	860	0.2	1.12	616	
266	ぬ	800	80	880	0.2	1.12	631	
266	か	260	80	340	0.2	1.12	244	
262	ぬ		80	80	0.2	1.12	57	
263	と	600	80	680	0.1	1.12	236	
263	い		240	240	0.2	1.12	172	
12	へ	220	160	380	0.2	1.12	272	
13	ち		80	80	0.2	1.12	57	
14	わ		80	80	0.2	1.12	57	
14	ね		160	160	0.2	1.12	115	
14	あ		80	80	0.2	1.12	57	
14	つ		240	240	0.2	1.12	172	
14	ゆ	3,500		3,500	0.2	1.12	2,509	
15	た	20	80	100	0.1	1.12	35	
15	れ		80	80	0.1	1.12	28	
16	わ	800	80	880	0.1	1.12	306	
17	へ	50	80	130	0.2	1.12	93	
17	た	200	80	280	0.2	1.12	201	
17	む	100	80	180	0.2	1.12	129	
19	に	2,000	80	2,080	0.1	1.12	722	
20	ら	650	240	890	0.1	1.12	309	
		9,900	2,320	12,220			7,018	