











7年度網走南部署【津別・相生地区】保全整備  
(保育間伐等)第4号

作業箇所位置図

網走南部森林管理署 津別担当区  
2103ほへぬりる林小班

縮尺:1/5,000(A3)

2105

2104

2103

2095

2122

0 100 200 300 400 500 m

1:5,000

凡例

- 林道
- 維持修繕(トラック道)
- 引込線作設
- 土場予定地
- 除外地
- 排水管敷設
- 保育間伐
- 育成受光伐

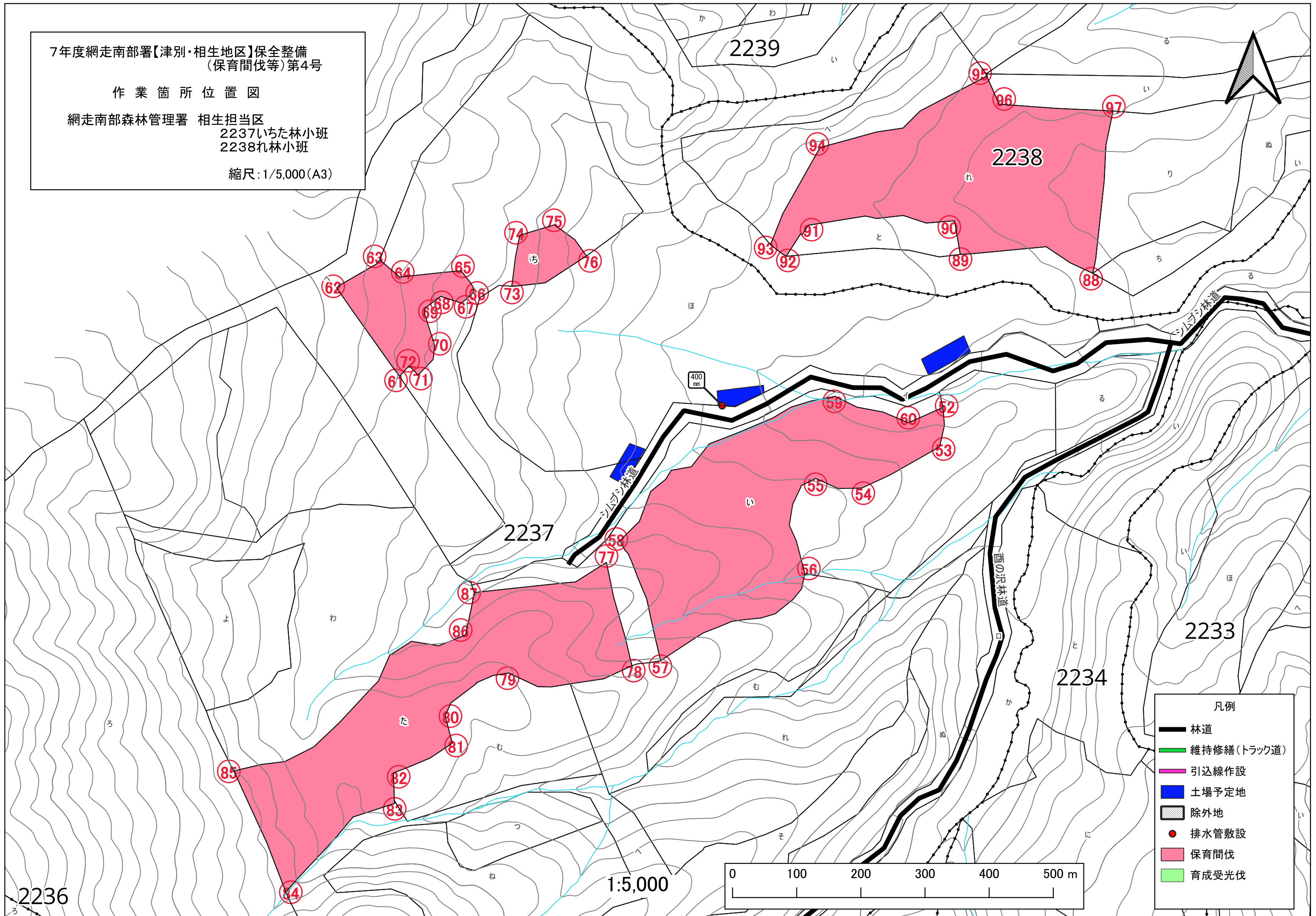


7年度網走南部署【津別・相生地区】保全整備  
(保育間伐等)第4号

作業箇所位置図

網走南部森林管理署 相生担当区  
2237いちた林小班  
2238れ林小班

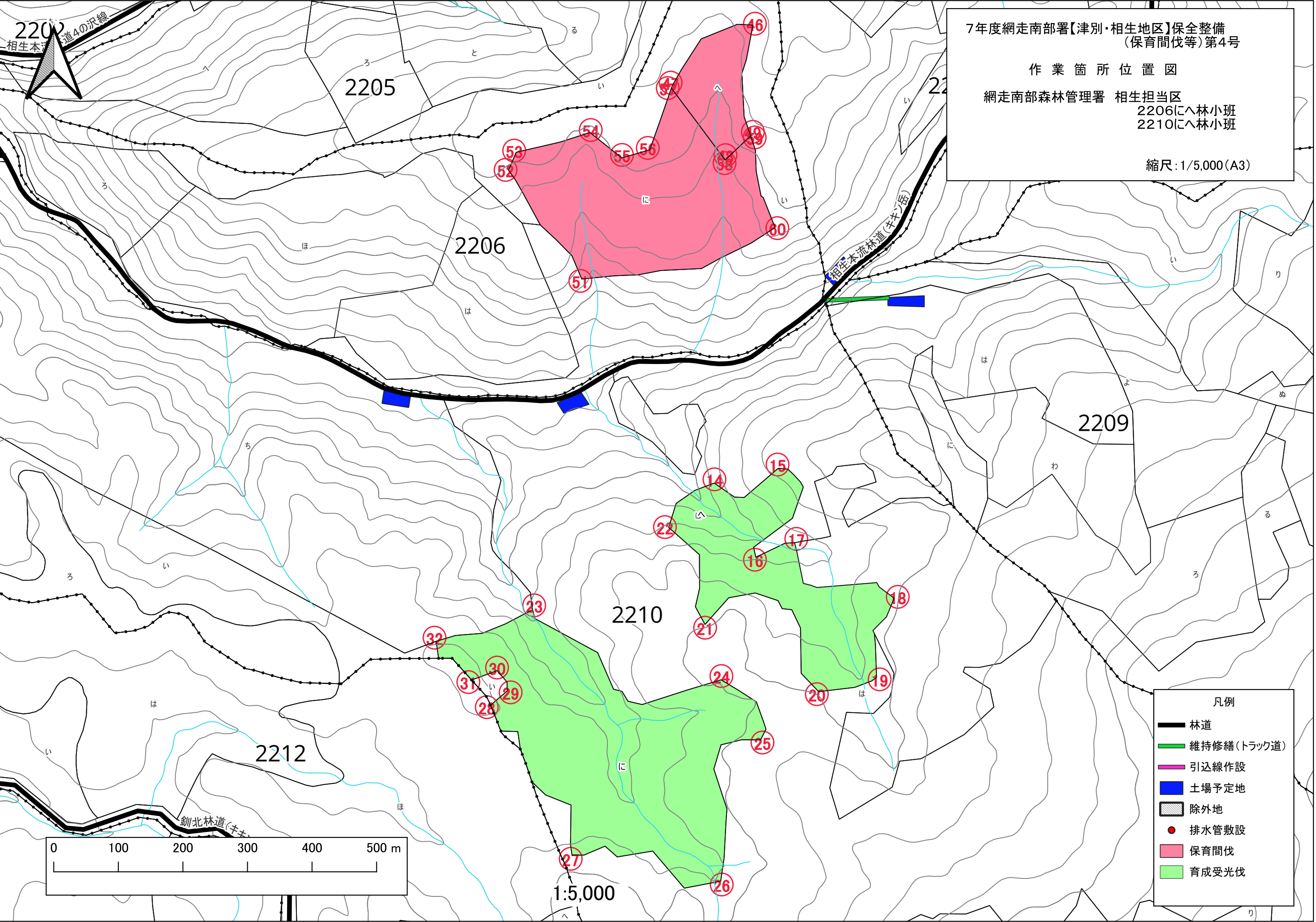
縮尺:1/5,000(A3)



凡例

- 林道
- 維持修繕(トラック道)
- 引込線作設
- 土場予定地
- 除外地
- 排水管敷設
- 保育間伐
- 育成受光伐





7年度網走南部署【津別・相生地区】保全整備  
(保育間伐等)第4号

作 業 箇 所 位 置 図

網走南部森林管理署 相生担当区  
2206にへ林小班  
2210にへ林小班

縮尺: 1/5,000 (A3)

- 凡例
- 林道
  - 維持修繕(トラック道)
  - 引込線作設
  - 土場予定地
  - 除外地
  - 排水管敷設
  - 保育間伐
  - 育成受光伐

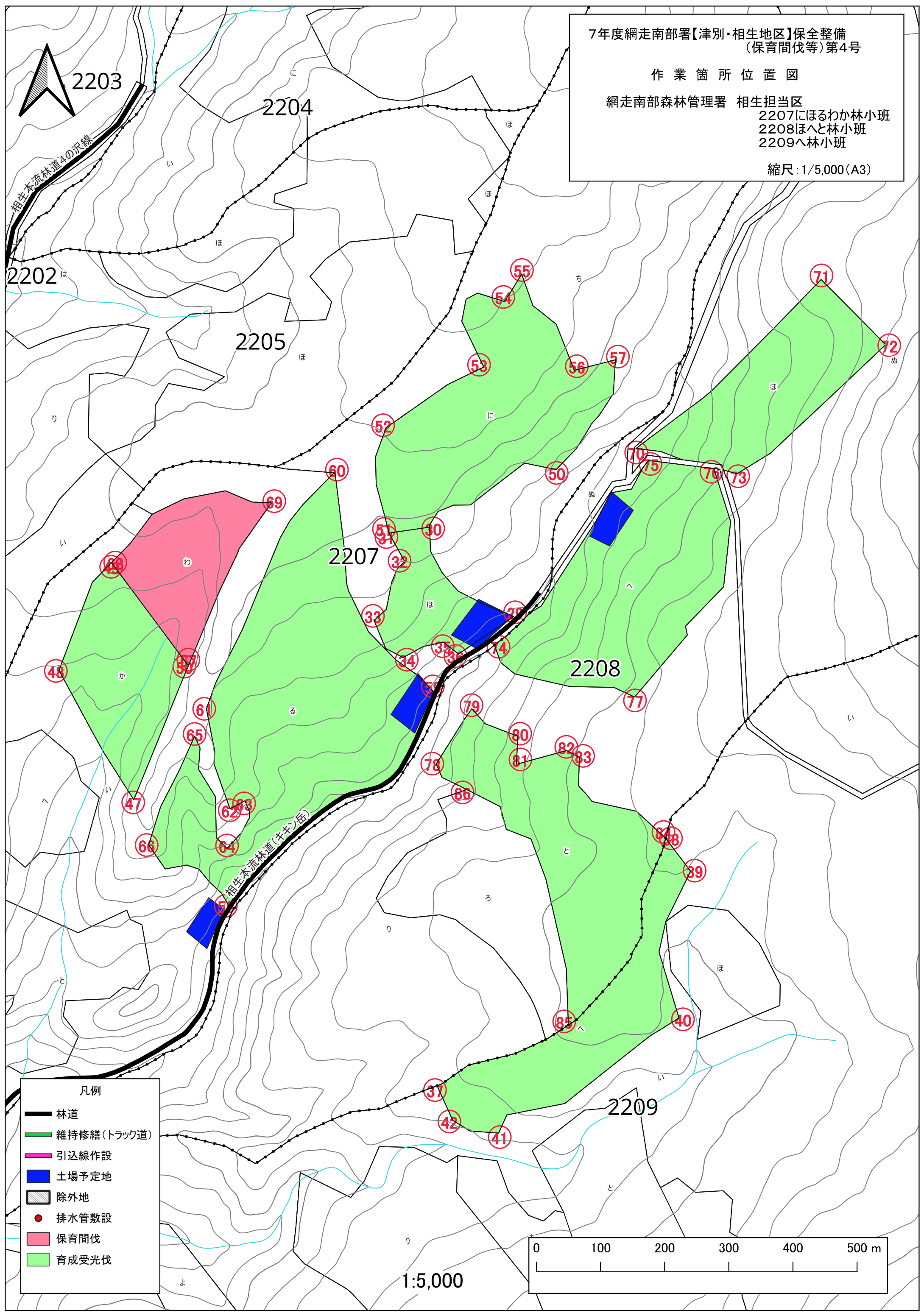


7年度網走南部署【津別・相生地区】保全整備  
(保育間伐等)第4号

作業箇所位置図

網走南部森林管理署 相生担当区  
2207にほるわか林小班  
2208ほへと林小班  
2209へ林小班

縮尺: 1/5,000 (A3)



2203

2204

2202

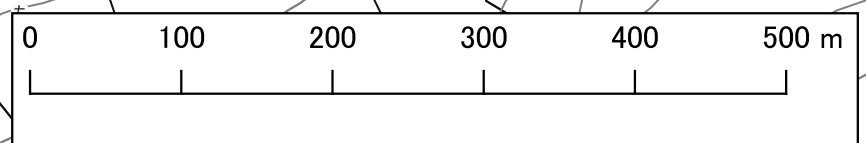
2205

2207

2208

2209

1:5,000



凡例

- 林道
- 維持修繕(トラック道)
- 引込線作設
- 土場予定地
- 除外地
- 排水管敷設
- 保育間伐
- 育成受光伐

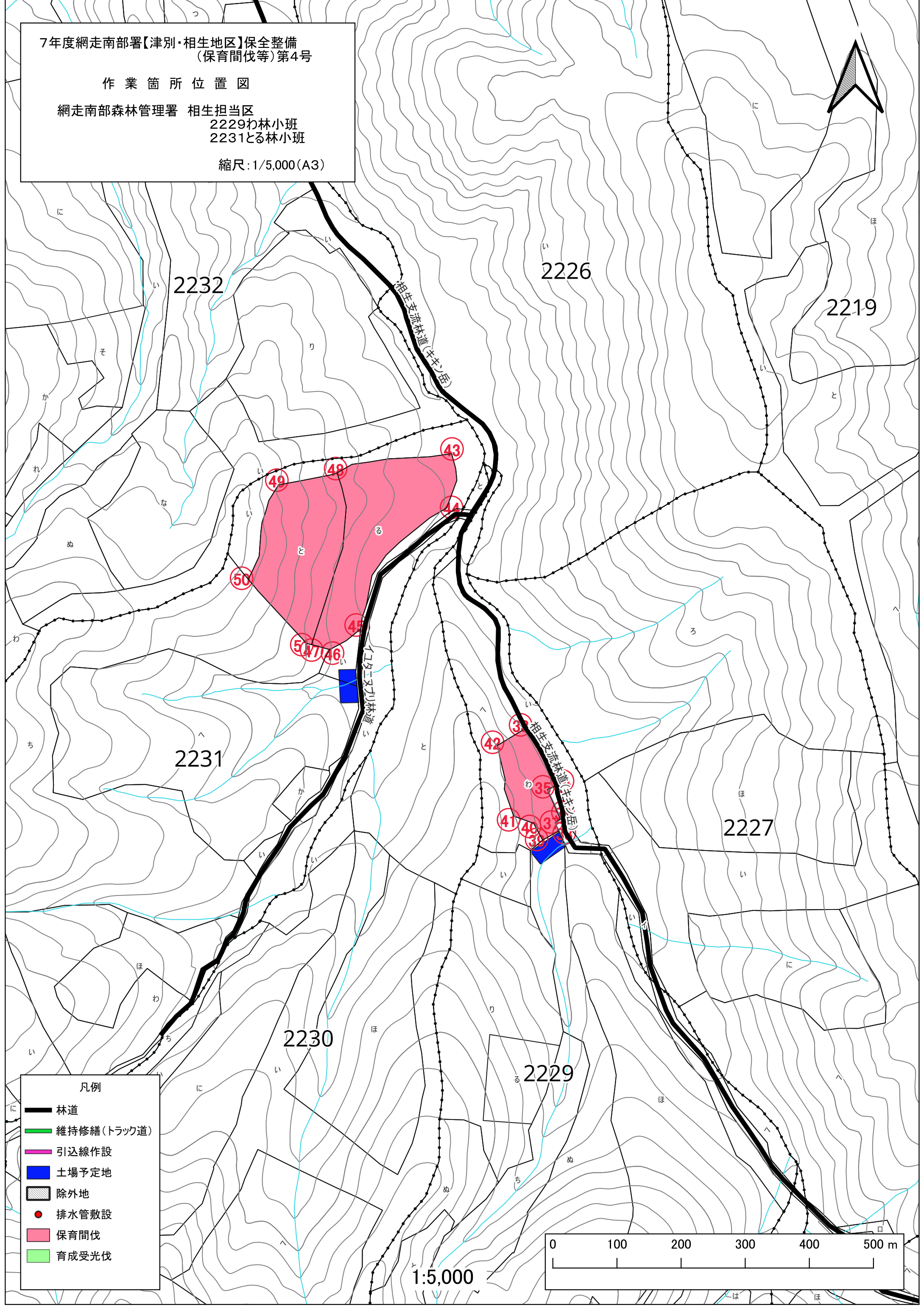


7年度網走南部署【津別・相生地区】保全整備  
(保育間伐等)第4号

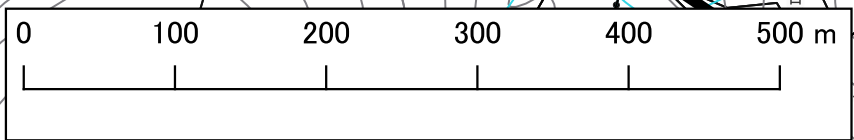
作業箇所位置図

網走南部森林管理署 相生担当区  
2229わ林小班  
2231とる林小班

縮尺:1/5,000(A3)



- 凡例
- 林道
  - 維持修繕(トラック道)
  - 引込線作設
  - 土場予定地
  - 除外地
  - 排水管敷設
  - 保育間伐
  - 育成受光伐



1:5,000



# 敷砂利内訳

7年度網走南部署【津別・相生地区】保全整備(保育間伐等)第4号

網走南部森林管理署

事業場所		砂利敷工			砂利数量算出			備考
林班	小班	作業道 (m)	土場線 (m)	合計 (m)	敷圧	(割増)	砂利数量 (m3)	
2103	ほ	29	140	169	0.2	1.12	121	
2103	へ	36	280	316	0.2	1.12	227	
2103	り		140	140	0.2	1.12	100	
2103	ぬ		280	280	0.2	1.12	201	
2103	る		140	140	0.2	1.12	100	
2229	わ		140	140	0.2	1.12	100	
2231	る		140	140	0.2	1.12	100	
2237	い		140	140	0.2	1.12	100	
2237	た		140	140	0.2	1.12	100	
2238	れ		140	140	0.2	1.12	100	
2206	に		140	140	0.2	1.12	100	
2206	へ	92	140	232	0.2	1.12	166	
2207	ほ		140	140	0.2	1.12	100	
2207	る		140	140	0.2	1.12	100	
2208	へ		140	140	0.2	1.12	100	
2208	と		140	140	0.2	1.12	100	
2210	に		140	140	0.2	1.12	100	
2210	へ		140	140	0.2	1.12	100	
		157	2,800	2,957			2,115	