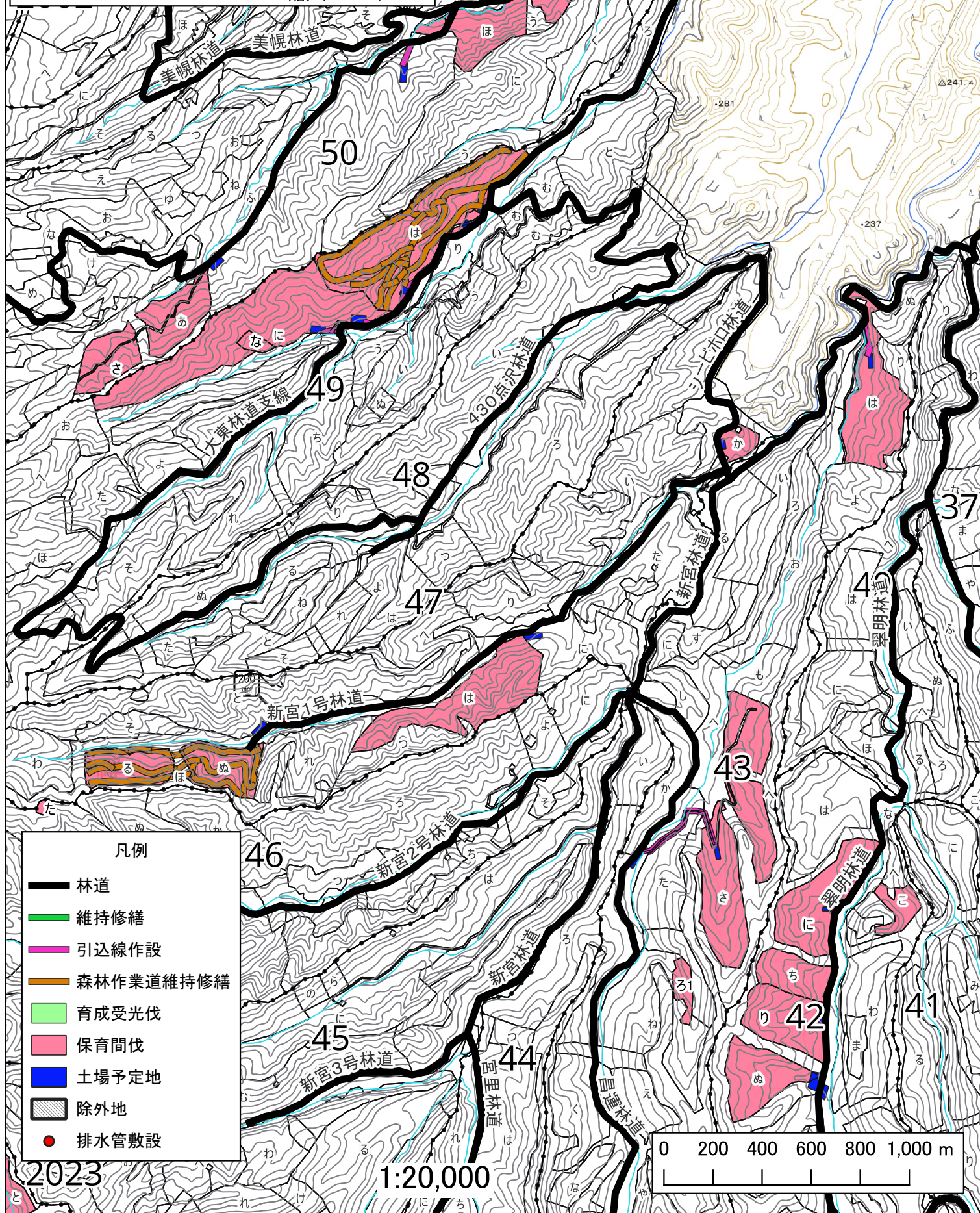


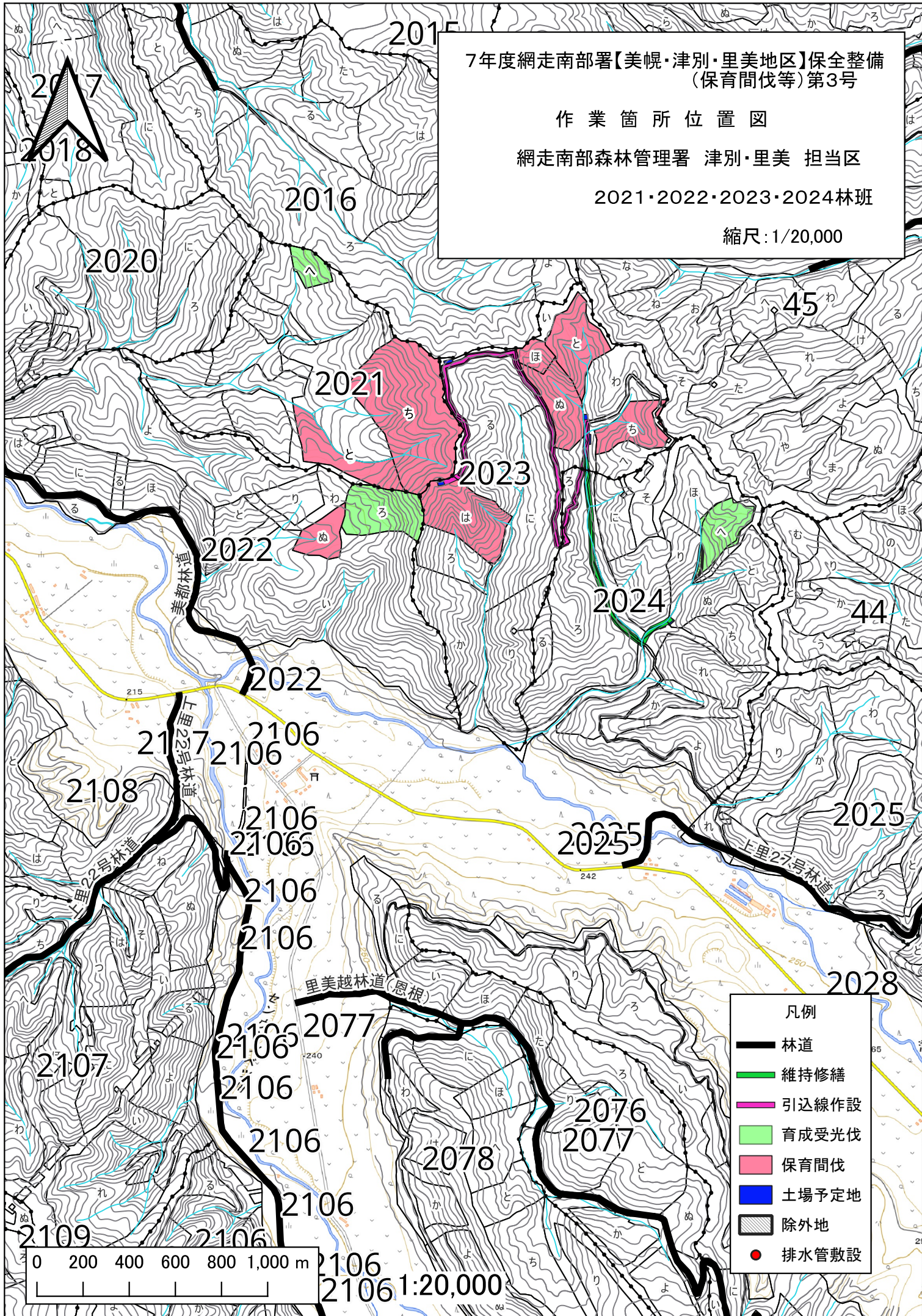
7年度網走南部署【美幌・津別・里美地区】  
保全整備（保育間伐等）第3号

作業箇所位置図

網走南部森林管理署 美幌 担当区  
42・43・46・47・49・50林班  
縮尺:1/20,000







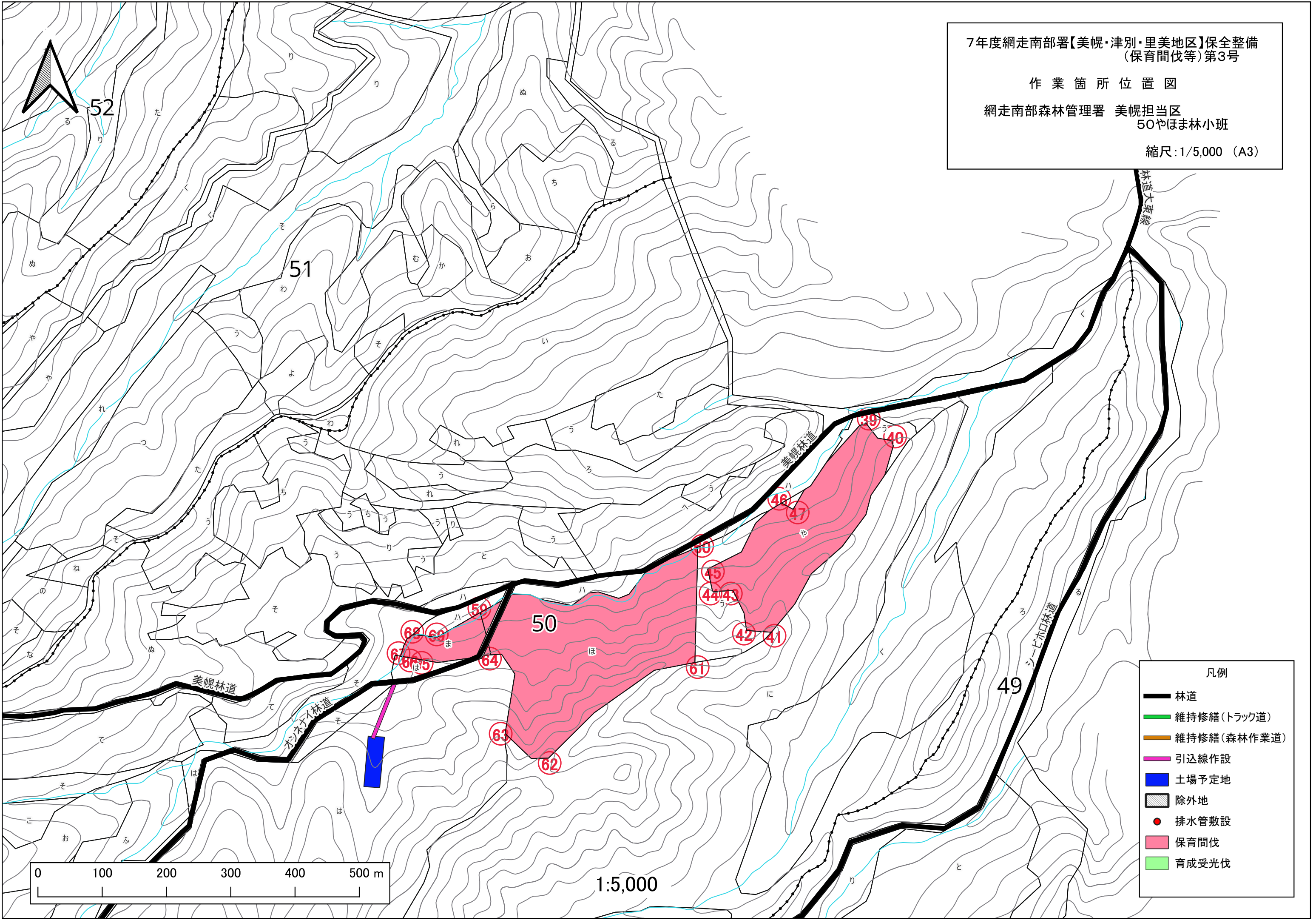


7年度網走南部署【美幌・津別・里美地区】保全整備  
(保育間伐等)第3号

作 業 箇 所 位 置 図

網走南部森林管理署 美幌担当区  
50やほま林小班

縮尺:1/5,000 (A3)



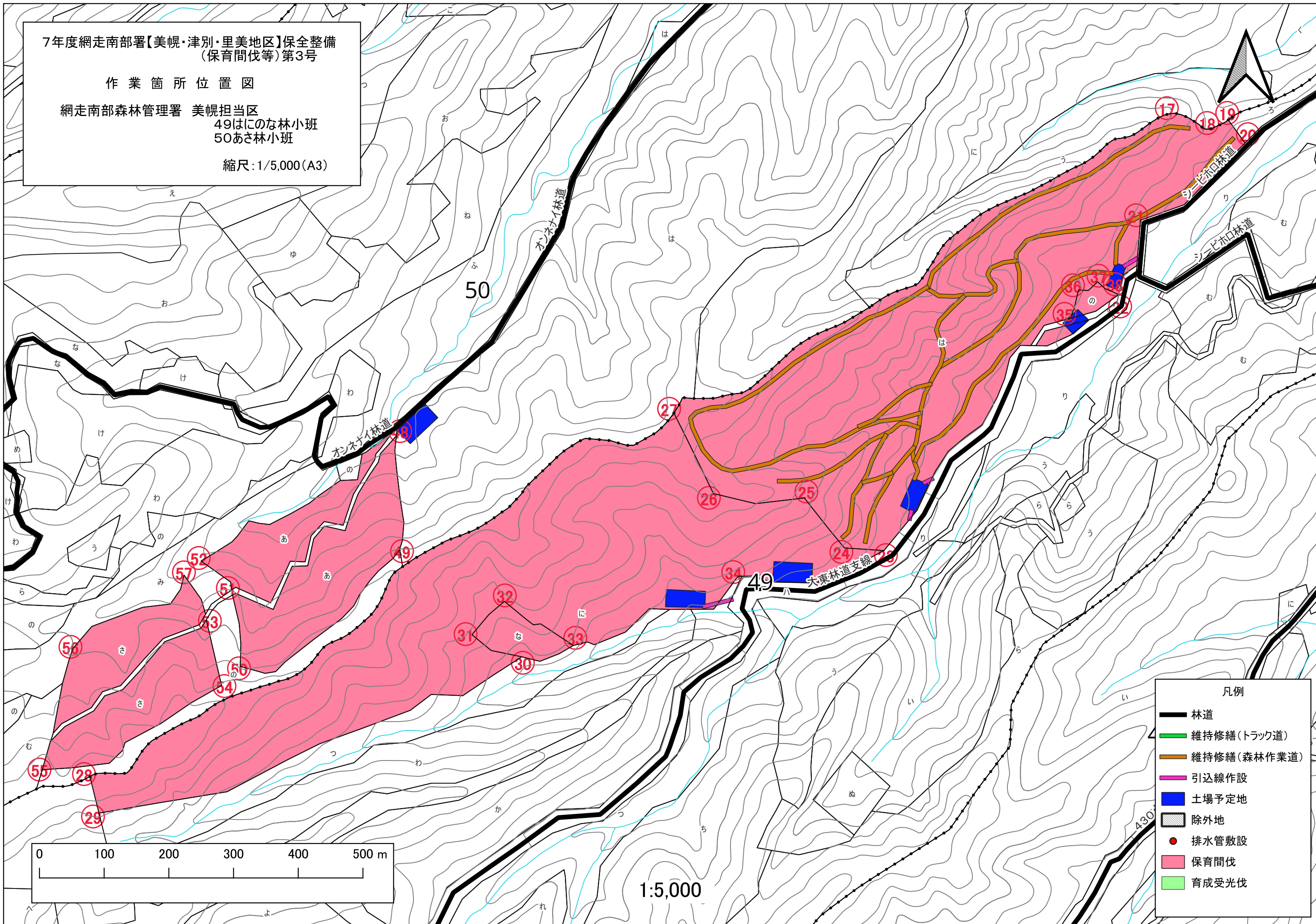


7年度網走南部署【美幌・津別・里美地区】保全整備  
(保育間伐等)第3号

作業箇所位置図

網走南部森林管理署 美幌担当区  
49はにのな林小班  
50あさ林小班

縮尺:1/5,000(A3)



凡例

- 林道
- 維持修繕(トラック道)
- 維持修繕(森林作業道)
- 引込線作設
- 土場予定地
- 除外地
- 排水管敷設
- 保育間伐
- 育成受光伐



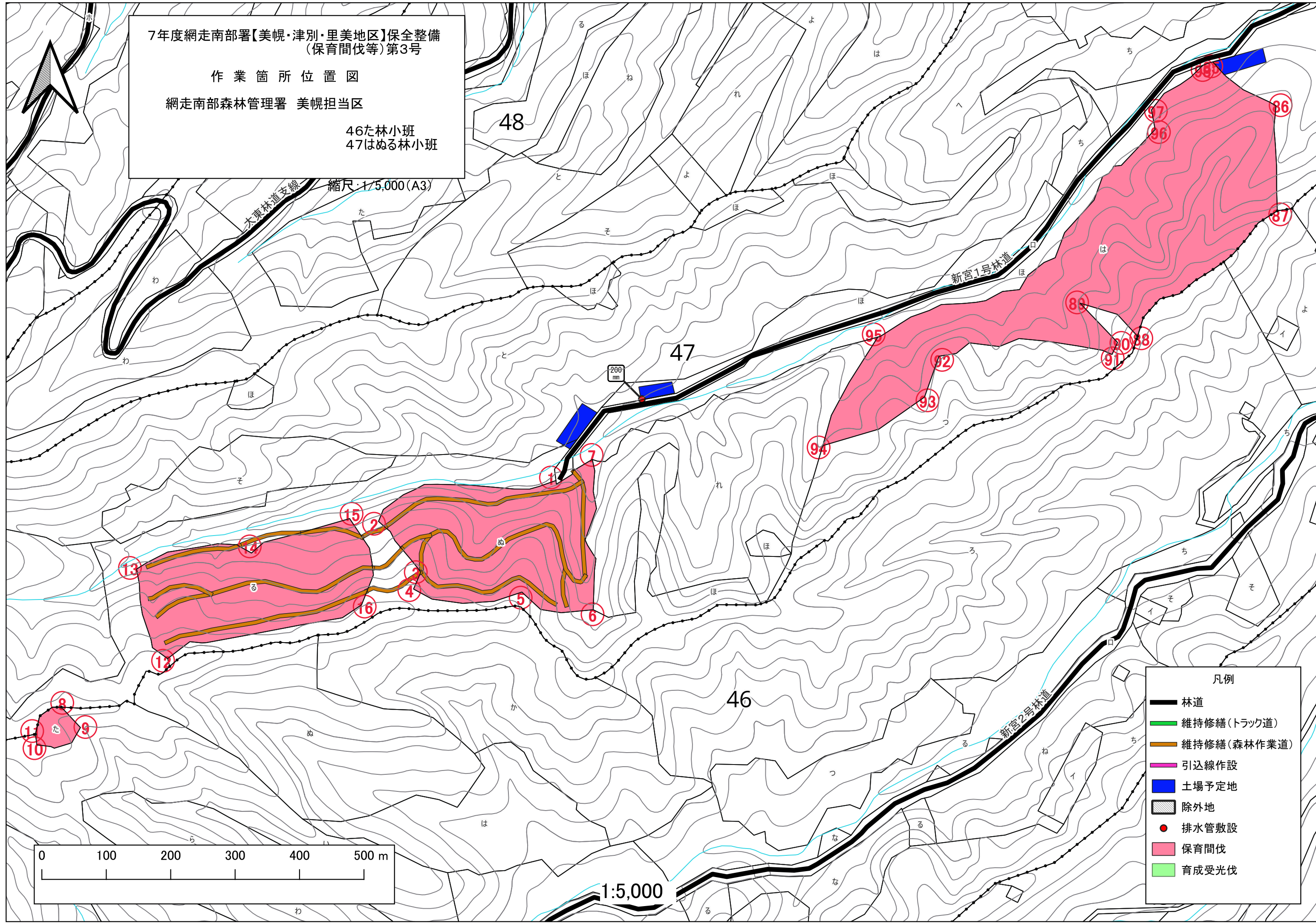
7年度網走南部署【美幌・津別・里美地区】保全整備  
(保育間伐等)第3号

作業箇所位置図

網走南部森林管理署 美幌担当区

46た林小班  
47はぬる林小班

縮尺: 1/5,000 (A3)



- 凡例
- 林道
  - 維持修繕(トラック道)
  - 維持修繕(森林作業道)
  - 引込線作設
  - 土場予定地
  - 除外地
  - 排水管敷設
  - 保育間伐
  - 育成受光伐

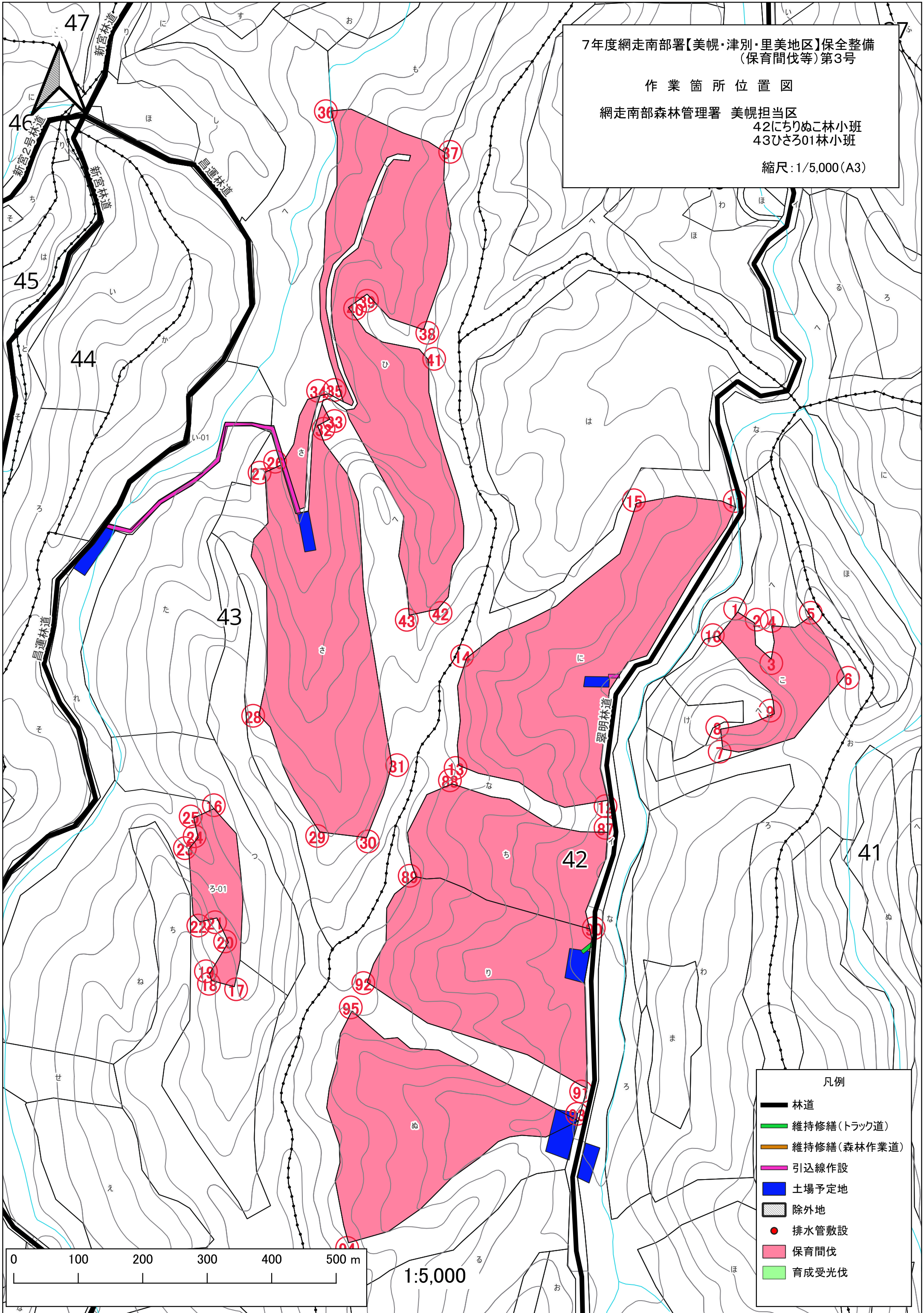


7年度網走南部署【美幌・津別・里美地区】保全整備  
(保育間伐等)第3号

作業箇所位置図

網走南部森林管理署 美幌担当区  
42にちりぬこ林小班  
43ひさろ01林小班

縮尺:1/5,000(A3)



凡例

- 林道
- 維持修繕(トラック道)
- 維持修繕(森林作業道)
- 引込線作設
- 土場予定地
- 除外地
- 排水管敷設
- 保育間伐
- 育成受光伐

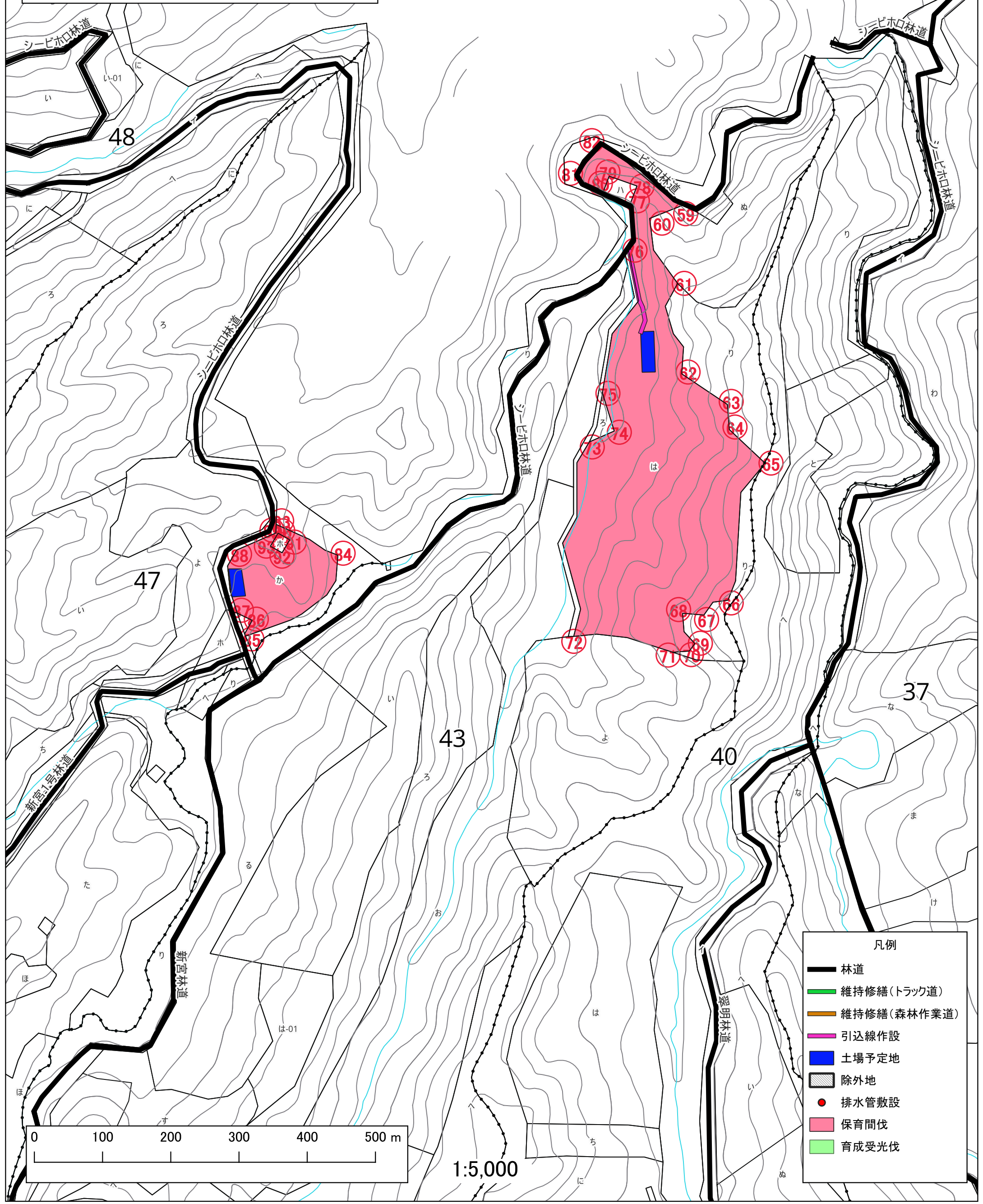


7年度網走南部署【美幌・津別・里美地区】保全整備  
(保育間伐等)第3号

作業箇所位置図

網走南部森林管理署 美幌担当区  
43は林小班  
47か林小班

縮尺:1/5,000(A3)



凡例

- 林道
- 維持修繕(トラック道)
- 維持修繕(森林作業道)
- 引込線作設
- 土場予定地
- 除外地
- 排水管敷設
- 保育間伐
- 育成受光伐



7年度網走南部署【美幌・津別・里美地区】保全整備  
(保育間伐等)第3号

作業箇所位置図

網走南部森林管理署 里美担当区  
2023ほとちぬ林小班  
2024へ林小班

縮尺: 1/5,000 (A3)

2016

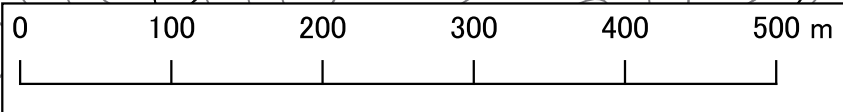
2023

2024

44

45

- 凡例
- 林道
  - 維持修繕(トラック道)
  - 維持修繕(森林作業道)
  - 引込線作設
  - 土場予定地
  - 除外地
  - 排水管敷設
  - 保育間伐
  - 育成受光伐



1:5,000

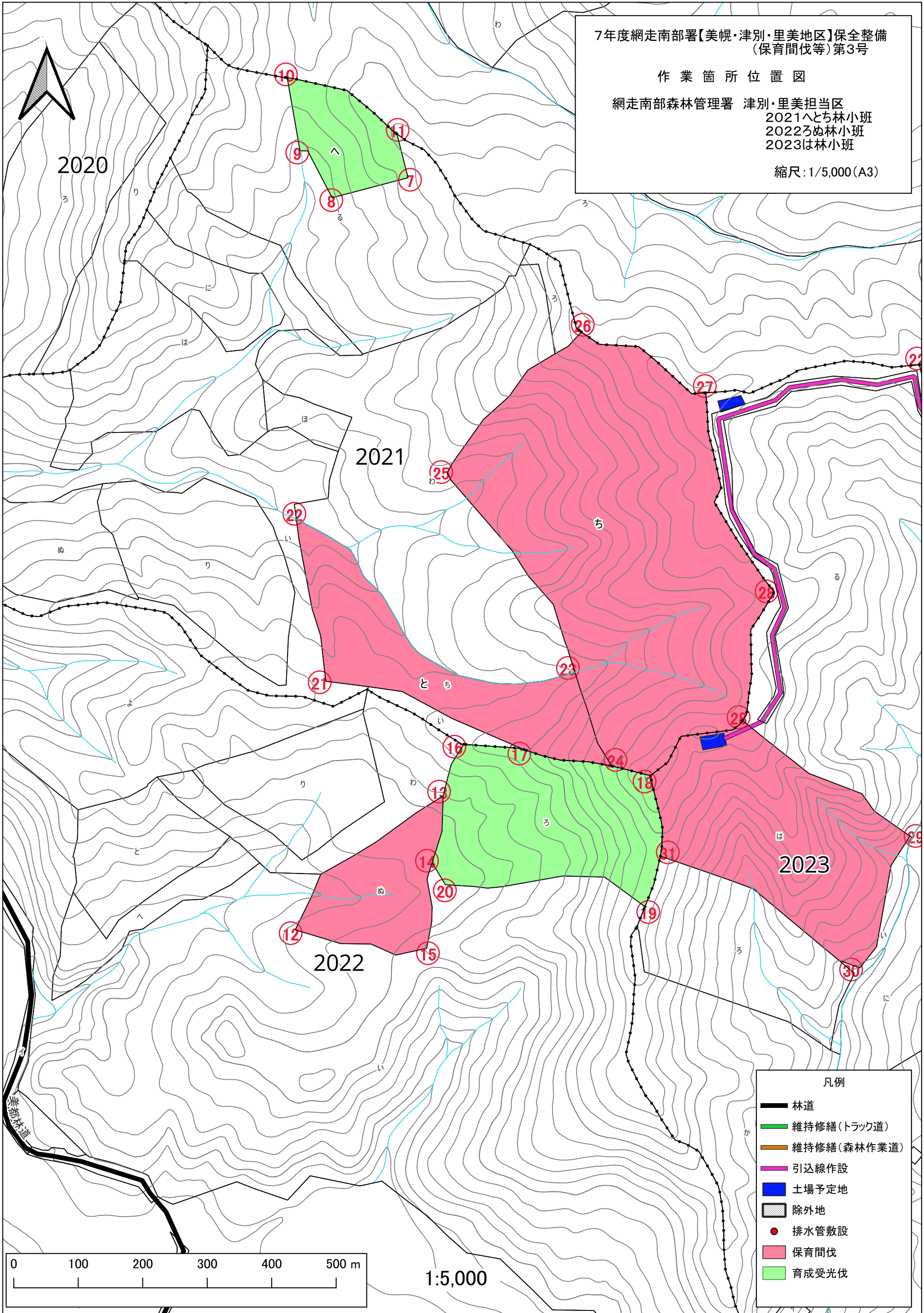


7年度網走南部署【美幌・津別・里美地区】保全整備  
(保育間伐等)第3号

作業箇所位置図

網走南部森林管理署 津別・里美担当区  
2021へち林小班  
2022ろぬ林小班  
2023は林小班

縮尺: 1/5,000 (A3)





# 敷砂利内訳

7年度網走南部署【美幌・津別・里美地区】保全整備(保育間伐等)第3号

網走南部森林管理署

事業場所		砂利敷工			砂利数量算出			備考
林班	小班	作業道 (m)	土場線 (m)	合計 (m)	敷圧	(割増)	砂利数量 (m3)	
42	に	10	80	90	0.2	1.12	65	
42	ち	20	80	100	0.2	1.12	72	
42	り		80	80	0.2	1.12	57	
42	ぬ		80	80	0.2	1.12	57	
43	は	120	80	200	0.2	1.12	143	
43	ひ	500	80	580	0.2	1.12	416	
43	ろ1		80	80	0.2	1.12	57	
47	か		80	80	0.2	1.12	57	
47	は		80	80	0.2	1.12	57	
47	ぬ		80	80	0.2	1.12	57	
47	る		80	80	0.2	1.12	57	
49	は		240	240	0.2	1.12	172	
49	に	100	160	260	0.2	1.12	186	
50	ほ	90	80	170	0.2	1.12	122	
50	あ		80	80	0.2	1.12	57	
		840	1,440	2,280			1,632	



敷砂利内訳

7年度網走南部署【美幌・津別・里美地区】保全整備（保育間伐等）第3号  
網走南部森林管理署

事業場所		砂利敷工			砂利数量算出			備考
林班	小班	作業道 (m)	土場線 (m)	合計 (m)	敷圧	(割増)	砂利数量 (m3)	
2021	ち		80	80	0.2	1.12	57	
2023	は	2,232	80	2,312	0.2	1.12	1,657	
2023	と		80	80	0.2	1.12	57	
2023	ぬ	1,019	80	1,099	0.2	1.12	788	
2024	へ		160	160	0.2	1.12	115	
		3,251	480	3,731			2,674	