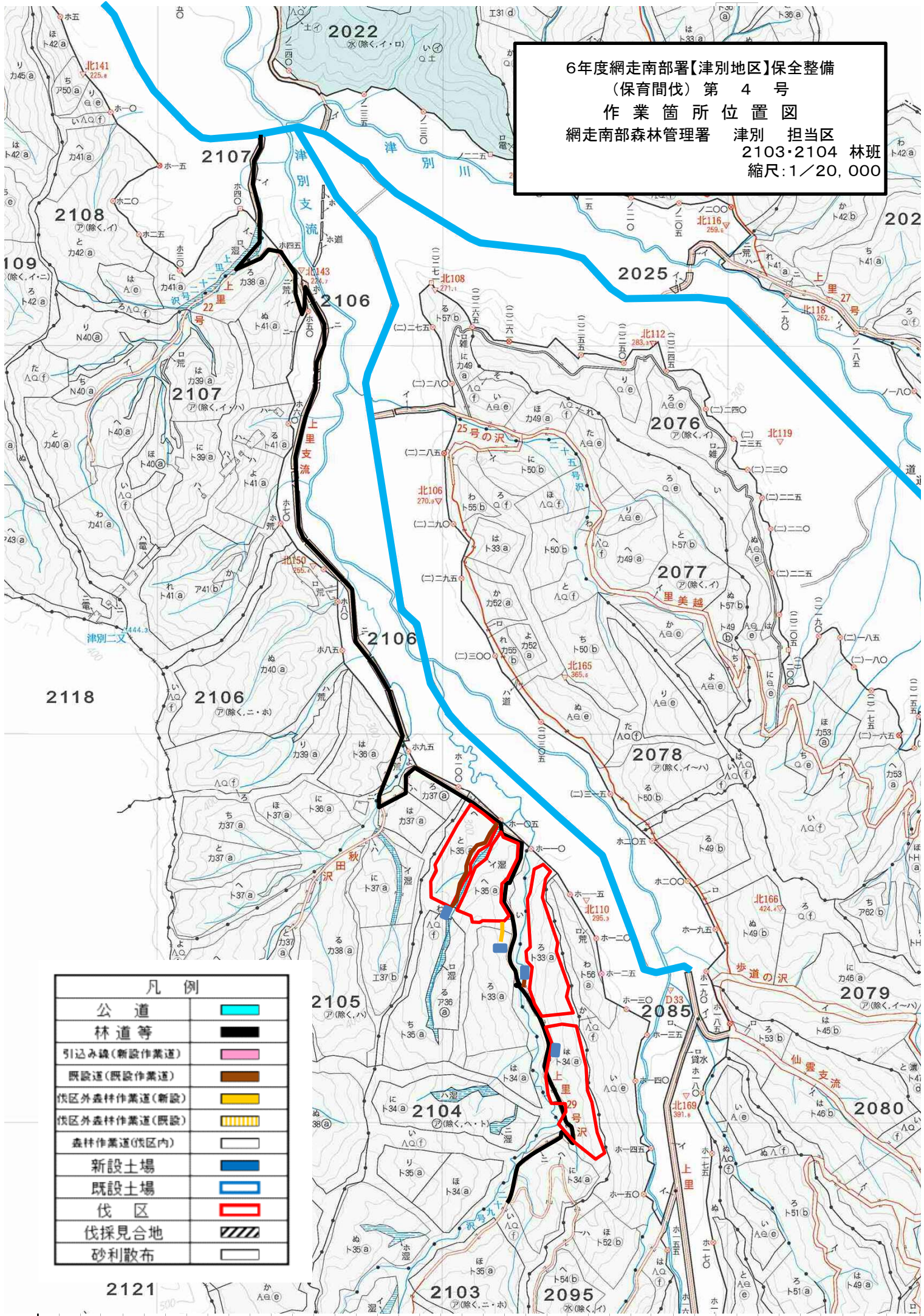


6年度網走南部署【津別地区】保全整備
 (保育間伐) 第 4 号
 作業箇所位置図
 網走南部森林管理署 津別 担当区
 2103・2104 林班
 縮尺: 1/20,000



凡例	
公道	
林道等	
引込み線(新設作業道)	
既設道(既設作業道)	
伐区外森林作業道(新設)	
伐区外森林作業道(既設)	
森林作業道(伐区内)	
新設土場	
既設土場	
伐区	
伐採見合地	
砂利散布	

2121