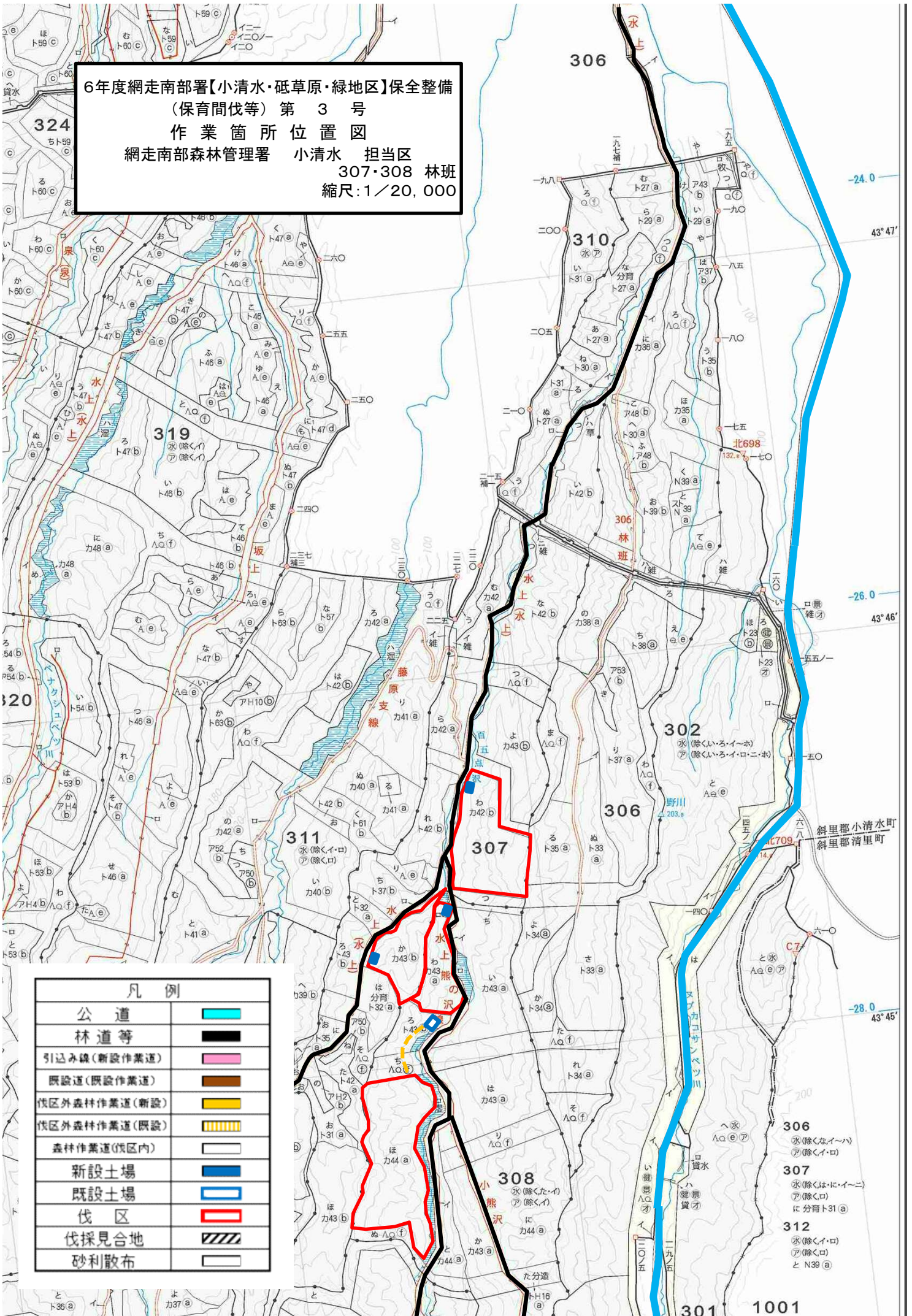


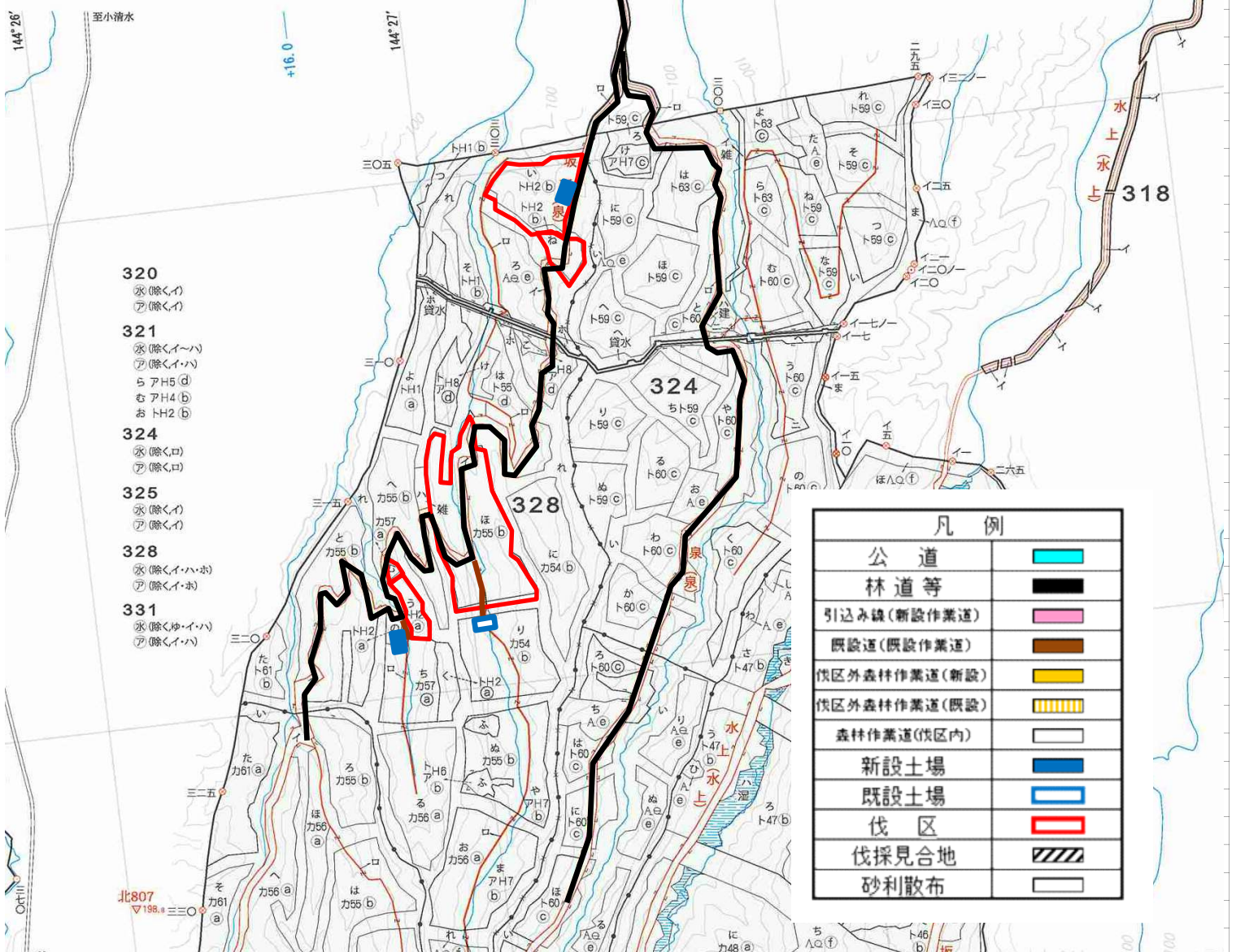
6年度網走南部署【小清水・砥草原・緑地区】保全整備
 (保育間伐等) 第 3 号
 作業箇所位置図
 網走南部森林管理署 小清水 担当区
 307・308 林班
 縮尺: 1/20,000



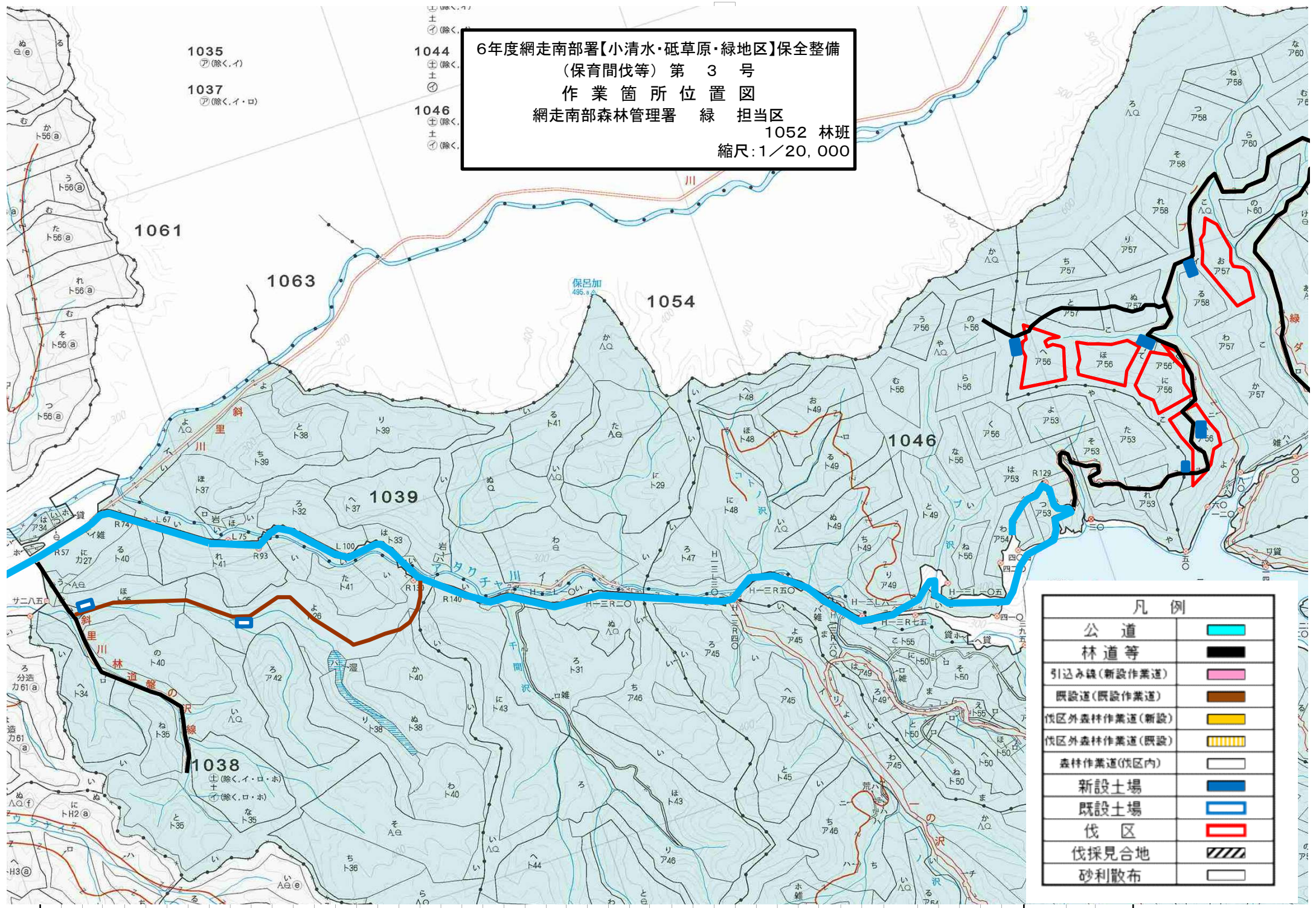
凡 例	
公道	
林道等	
引込み線(新設作業道)	
既設道(既設作業道)	
伐区外森林作業道(新設)	
伐区外森林作業道(既設)	
森林作業道(伐区内)	
新設土場	
既設土場	
伐区	
伐採見合地	
砂利散布	

- 306 水(除くイーハ)
ア(除くイロ)
- 307 水(除くはーイーニ)
ア(除くロ)
に 分符ト31(a)
- 312 水(除くイロ)
ア(除くロ)
と N39(a)

6年度網走南部署【小清水・砥草原・緑地区】保全整備
 (保育間伐等) 第 3 号
 作業箇所位置図
 網走南部森林管理署 砥草原 担当区
 328 林班
 縮尺: 1/20,000



6年度網走南部署【小清水・砥草原・緑地区】保全整備
 (保育間伐等) 第 3 号
 作業箇所位置図
 網走南部森林管理署 緑 担当区
 1052 林班
 縮尺: 1/20,000



1035
 (除く、イ)
 1037
 (除く、イ・ロ)

1044
 (除く、イ)
 1046
 (除く、イ)

1061

1063

1054

1046

1039

1038
 (除く、イ・ロ・ホ)
 (除く、ロ・ホ)

凡例	
公道	
林道等	
引込み線(新設作業道)	
既設道(既設作業道)	
伐区外森林作業道(新設)	
伐区外森林作業道(既設)	
森林作業道(伐区内)	
新設土場	
既設土場	
伐区	
伐採見合地	
砂利散布	