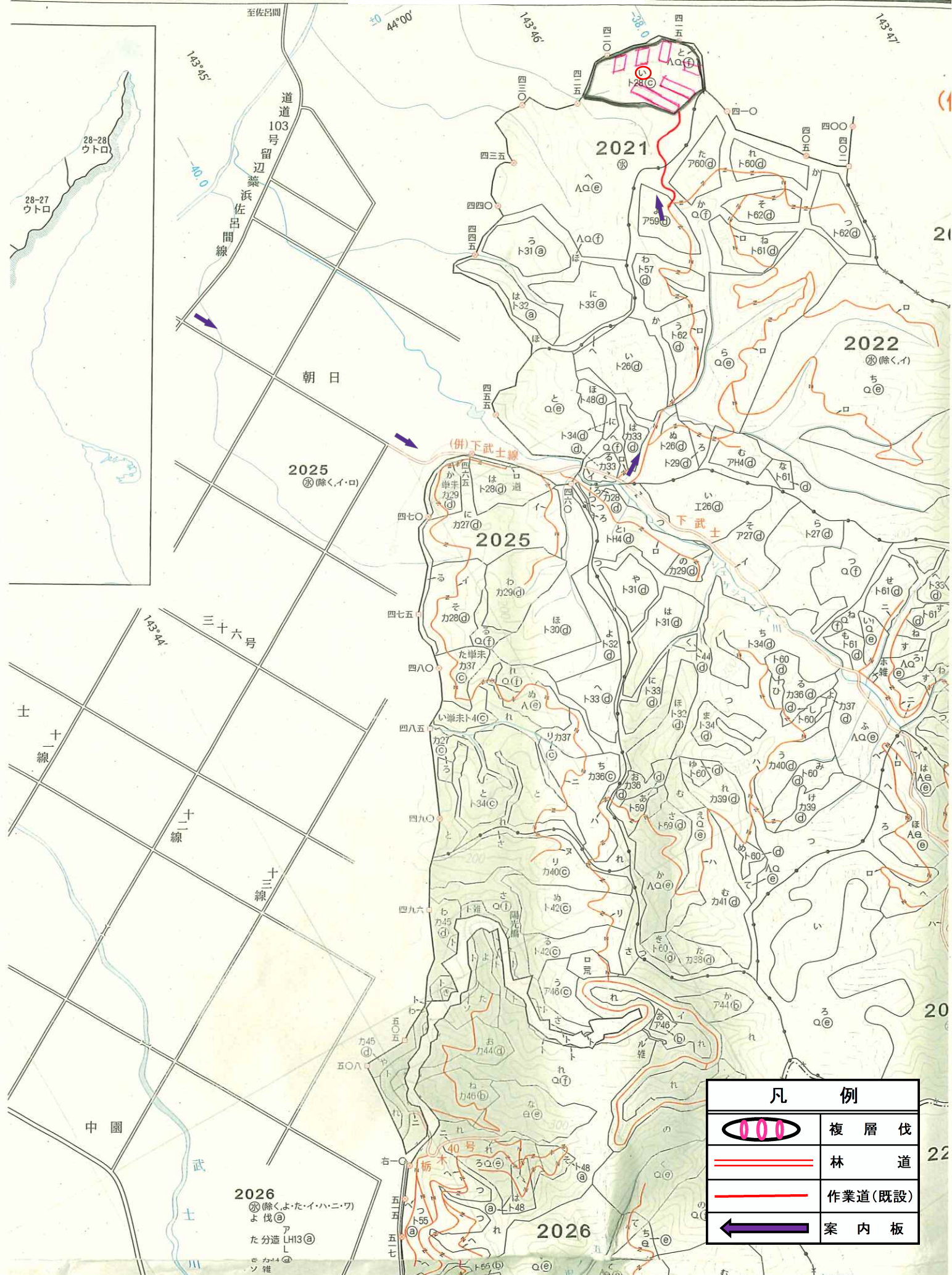


3号物件 位置図 2021い林小班

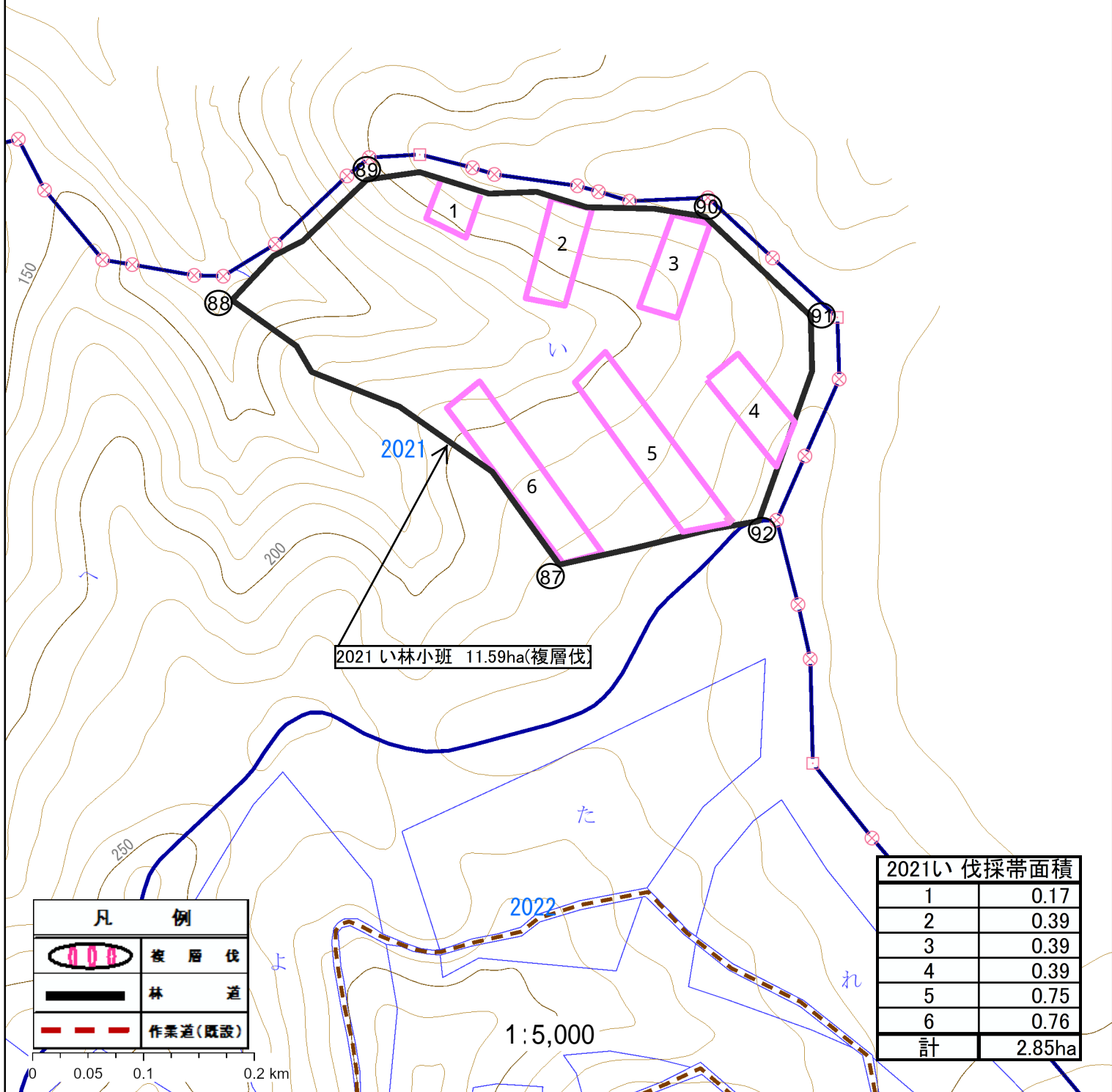


凡 例	
	複層伐
	林道
	作業道(既設)
	案内板

2026
 ②(除く、よた・イ・ハ・ニ・ワ)
 よ伐②
 た分造 LH13③
 シカ④
 ソン⑤



3号物件 伐区図 2021い林小班



2021い林小班 11.59ha(複層伐)

2021い 伐採帯面積

1	0.17
2	0.39
3	0.39
4	0.39
5	0.75
6	0.76
計	2.85ha

凡 例	
	複 層 伐
	林 道
	作業道(既設)

0 0.05 0.1 0.2 km

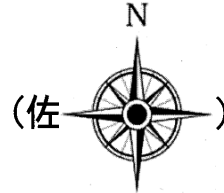
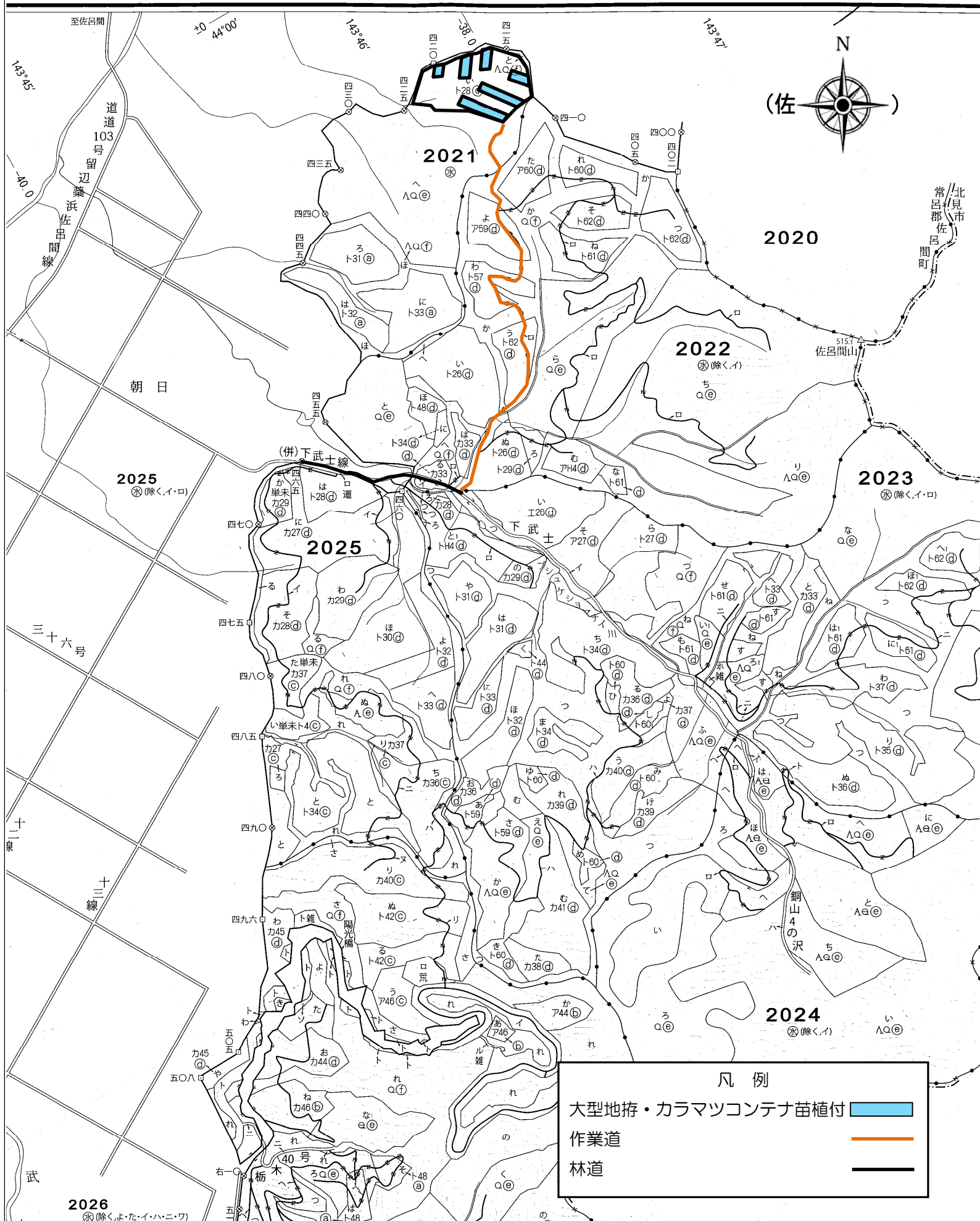
1:5,000

位置図

1 : 20, 000

網走中部森林管理署 若佐担当区

新植大型機械地帯・コンテナ苗植付：2021 い



凡例	
大型地帯・カラマツコンテナ苗植付	
作業道	
林道	

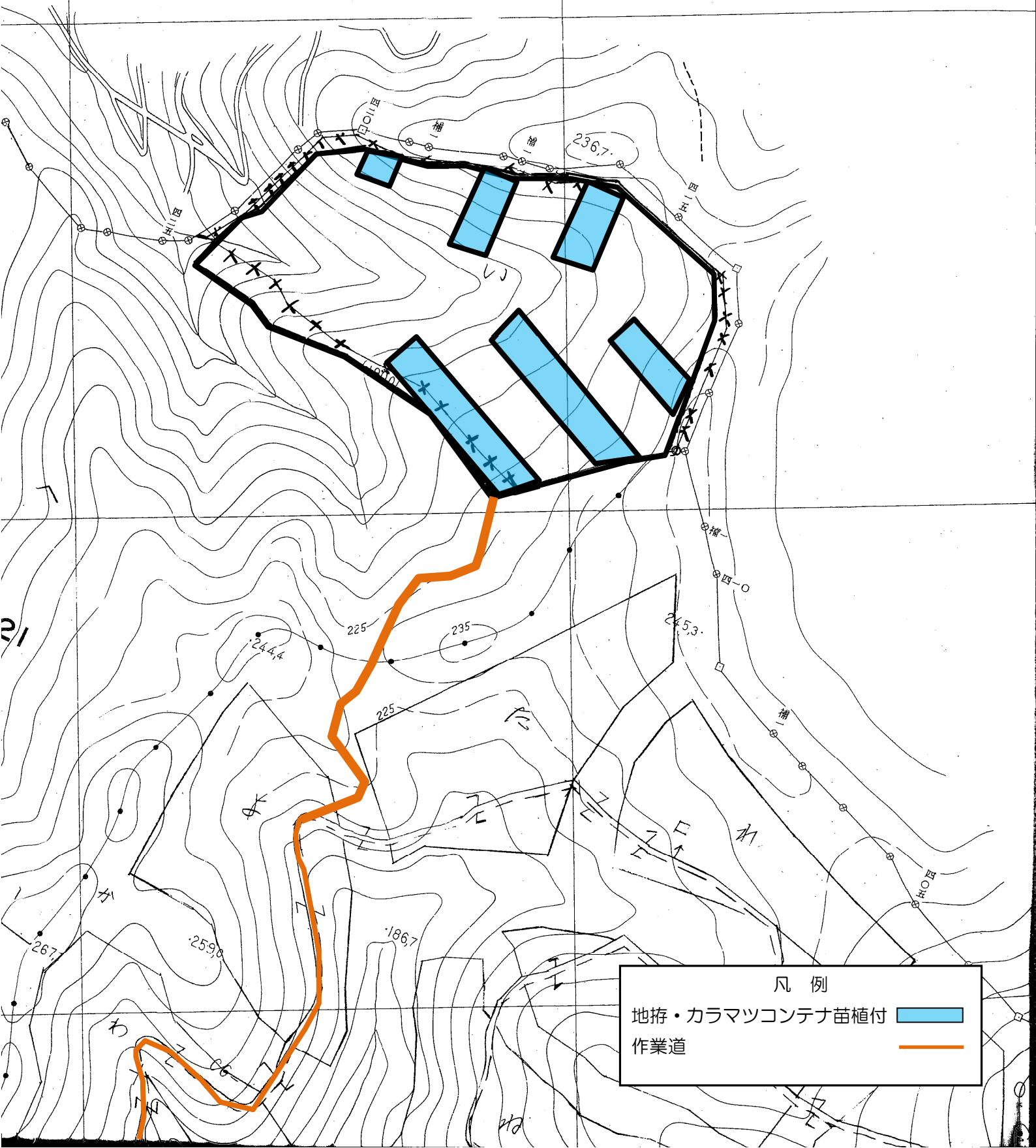
2026 (除く、よた・イ・ハ・ニ・ワ)




実測図

1 : 5,000

網走中部森林管理署 若佐担当区
新植地拵・コンテナ苗植付：2021 に



凡例

- 地拵・カラマツコンテナ苗植付 
- 作業道 