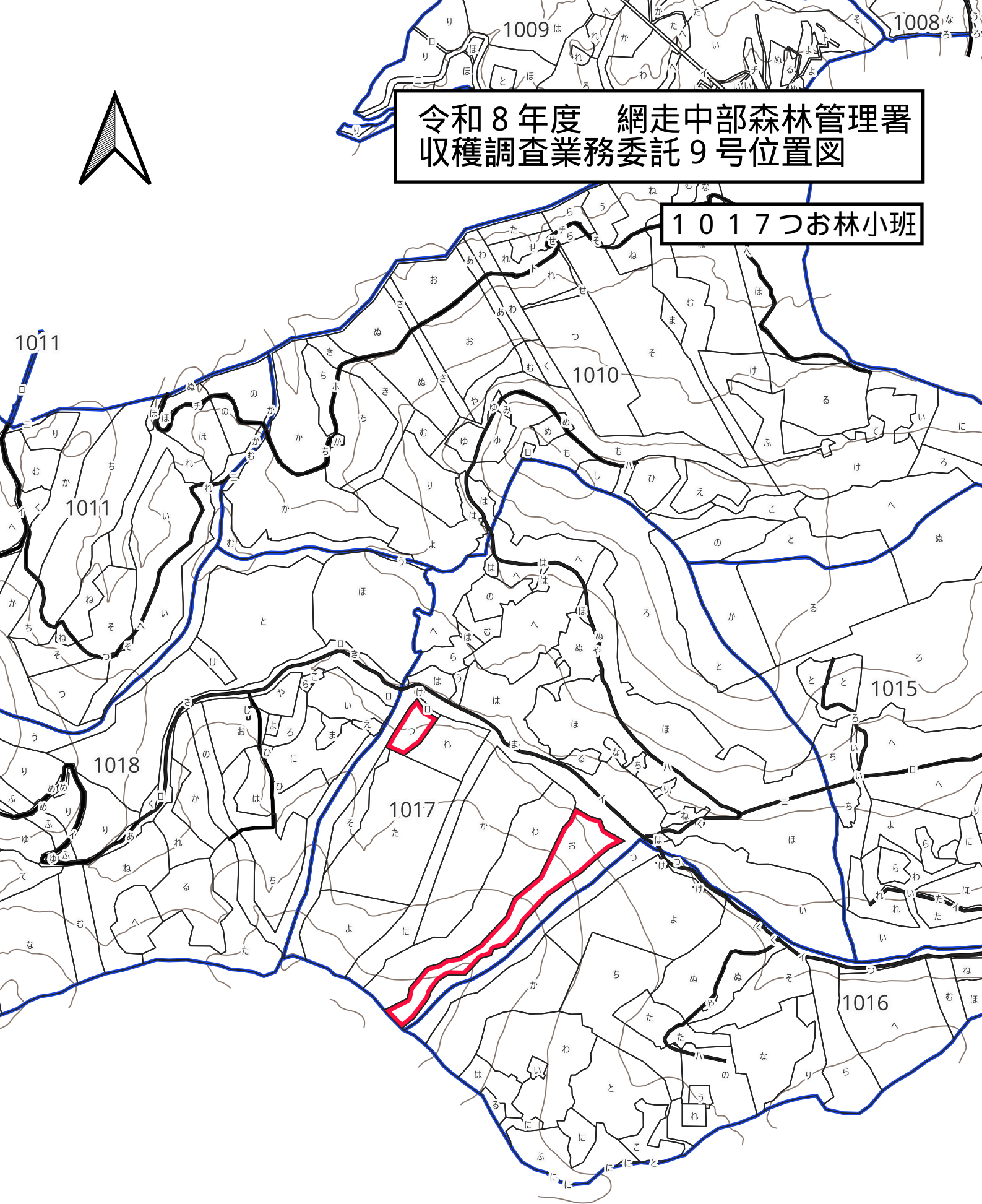



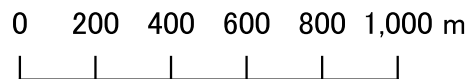
令和8年度 網走中部森林管理署
収穫調査業務委託9号位置図

1017つお林小班



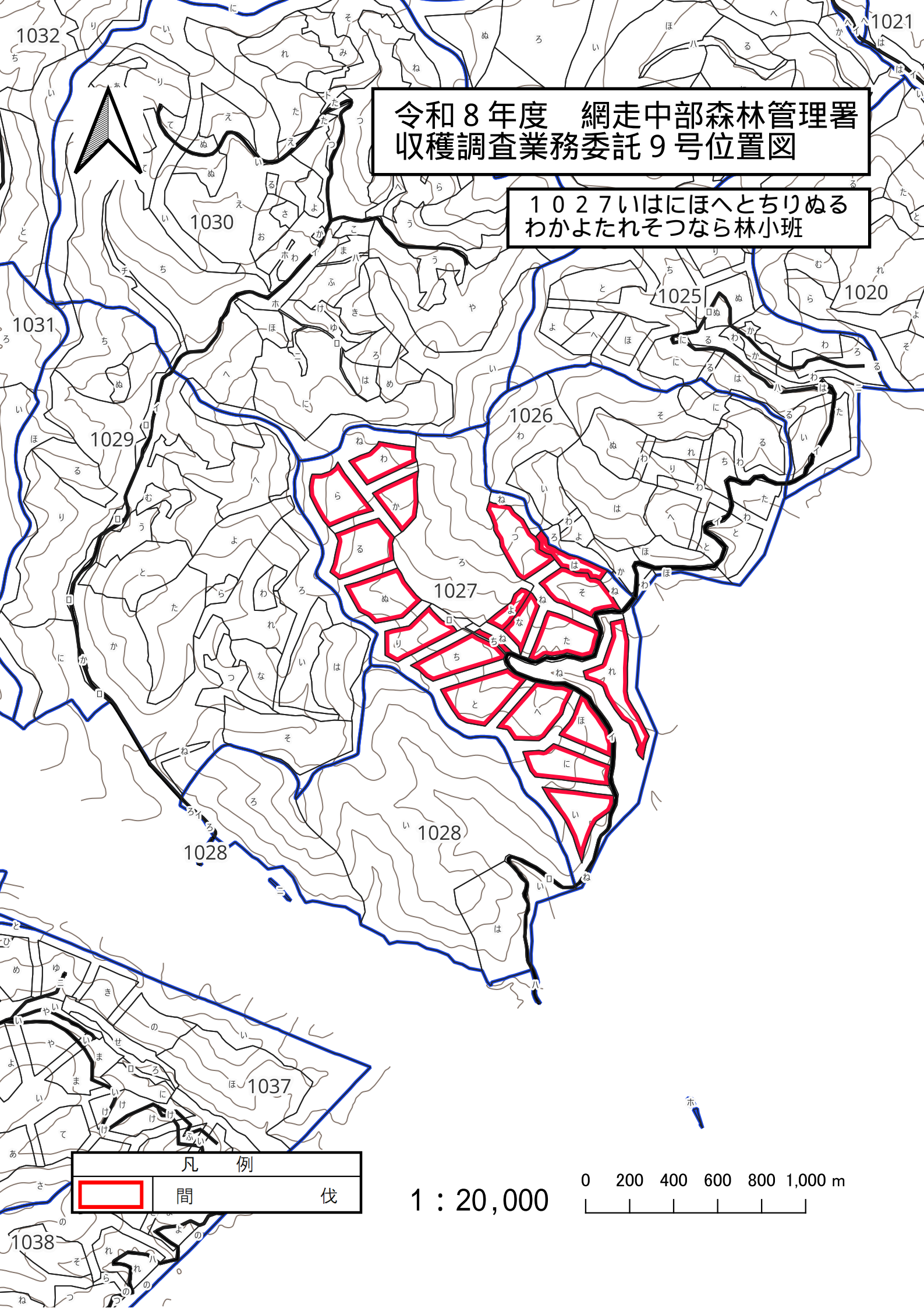
凡 例	
	間 伐


1 : 20,000



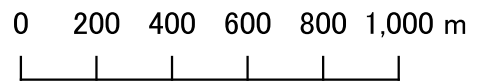
令和8年度 網走中部森林管理署
収穫調査業務委託9号位置図

1027いはにほへとちりぬる
わかよたれそつなら林小班



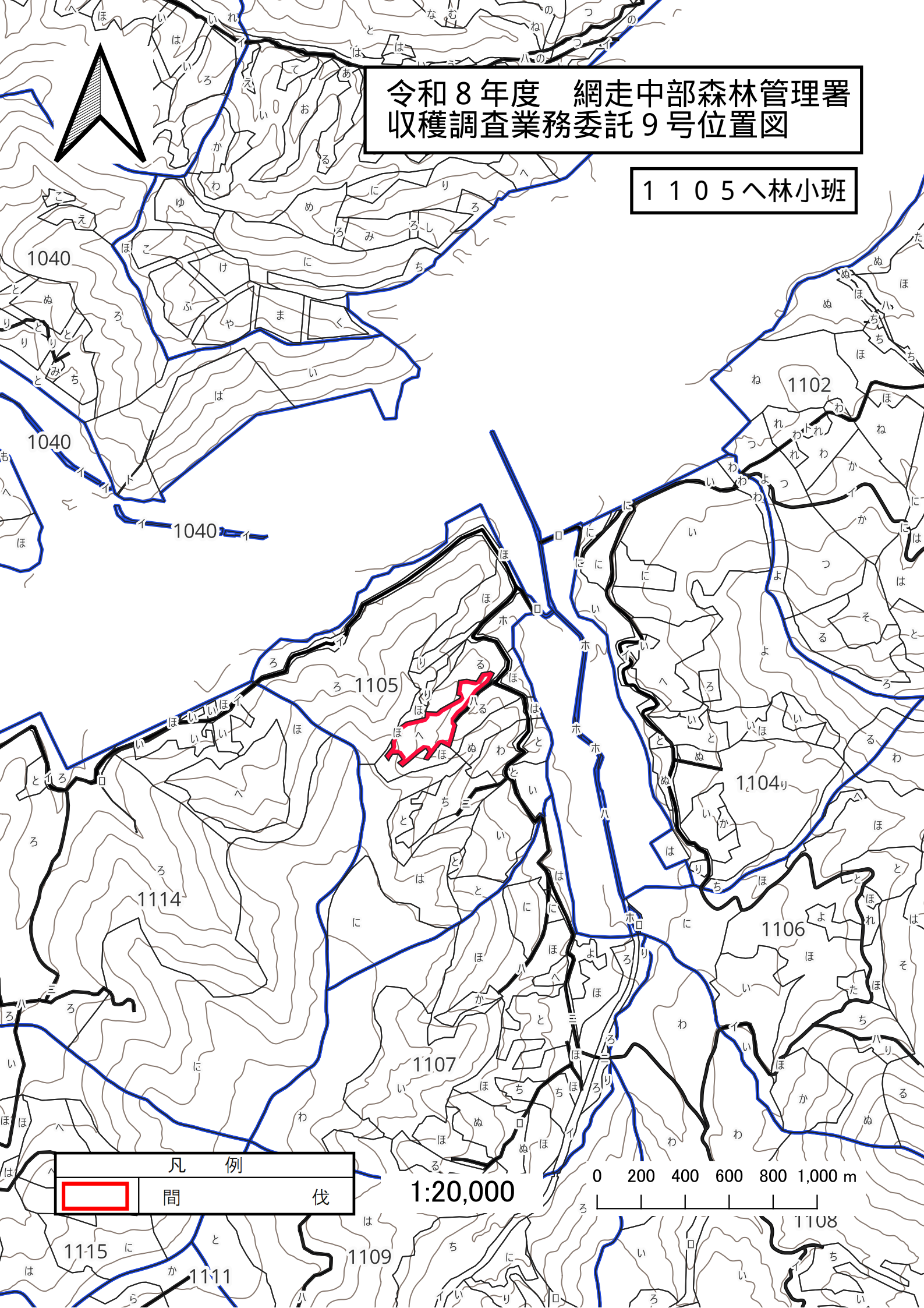
凡 例	
	間 伐

1 : 20,000



令和8年度 網走中部森林管理署
収穫調査業務委託9号位置図

1105へ林小班



凡例
伐間 伐

1:20,000


0 200 400 600 800 1,000 m

令和8年度 網走中部森林管理署
収穫調査業務委託9号伐区図

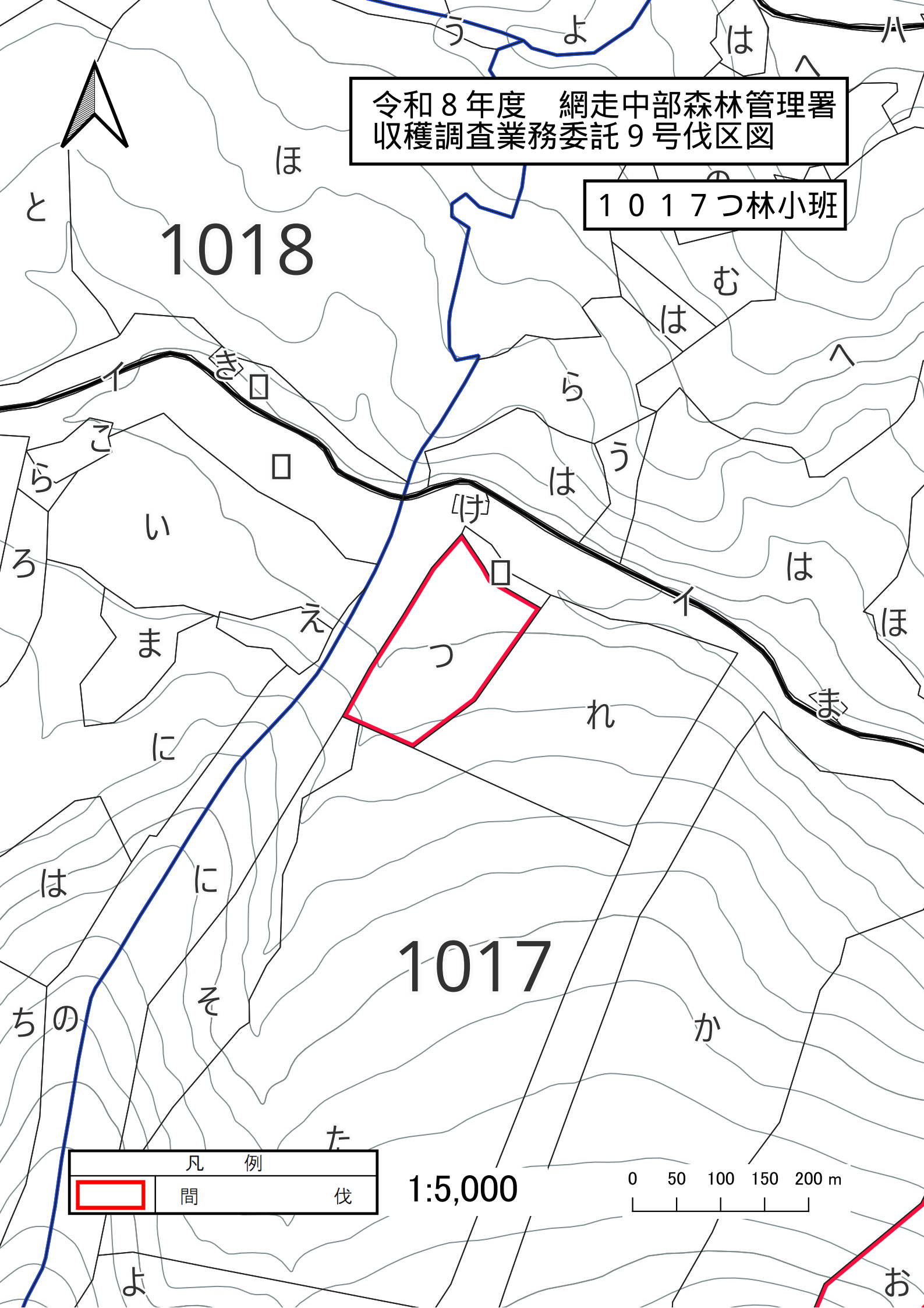
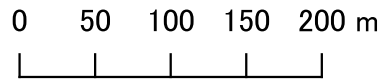
1017つ林小班

1018

1017

凡 例	
	伐 間


1:5,000



令和8年度 網走中部森林管理署
収穫調査業務委託9号伐区図

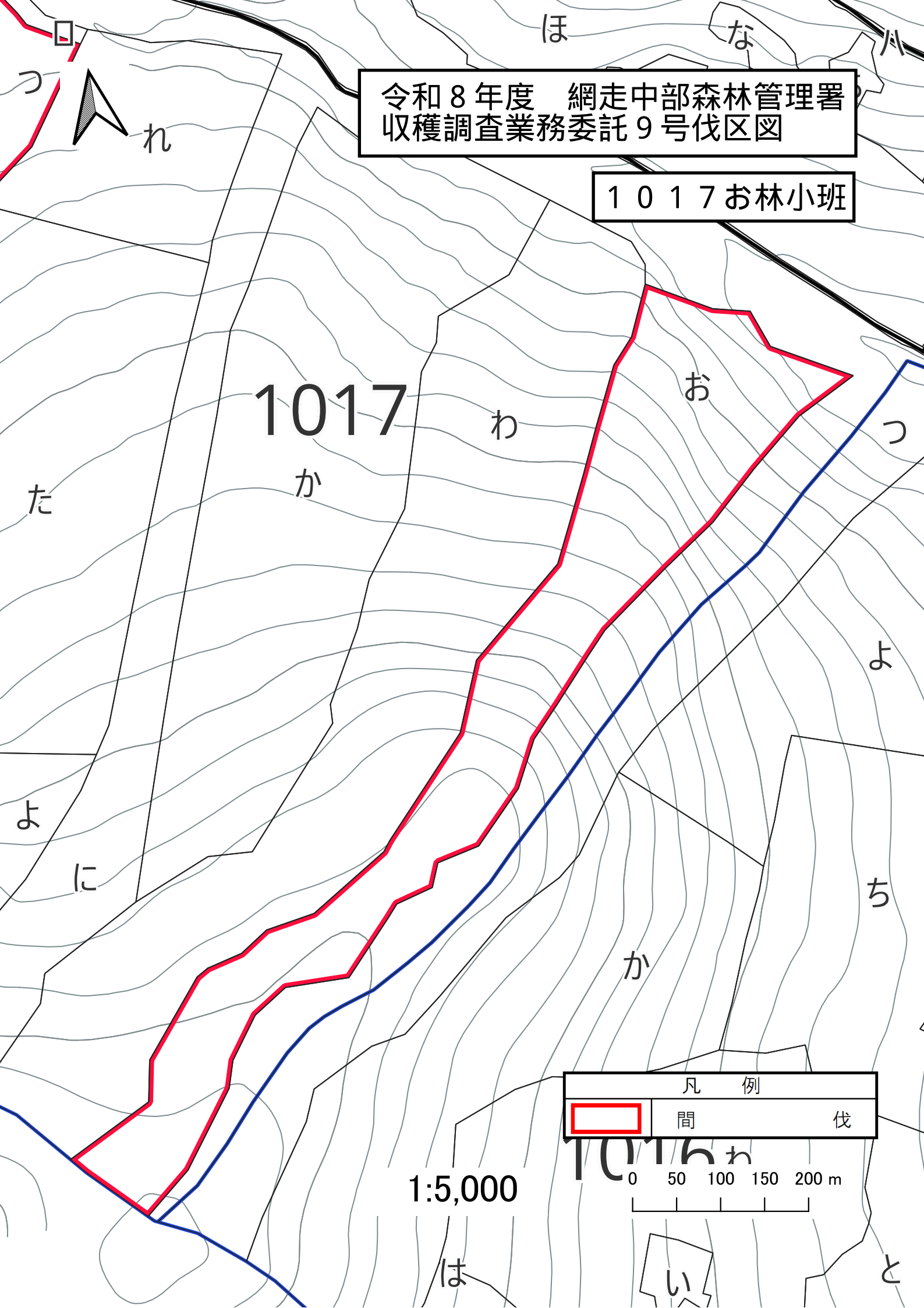
1017お林小班

1017

凡 例	
	間 伐

1:5,000

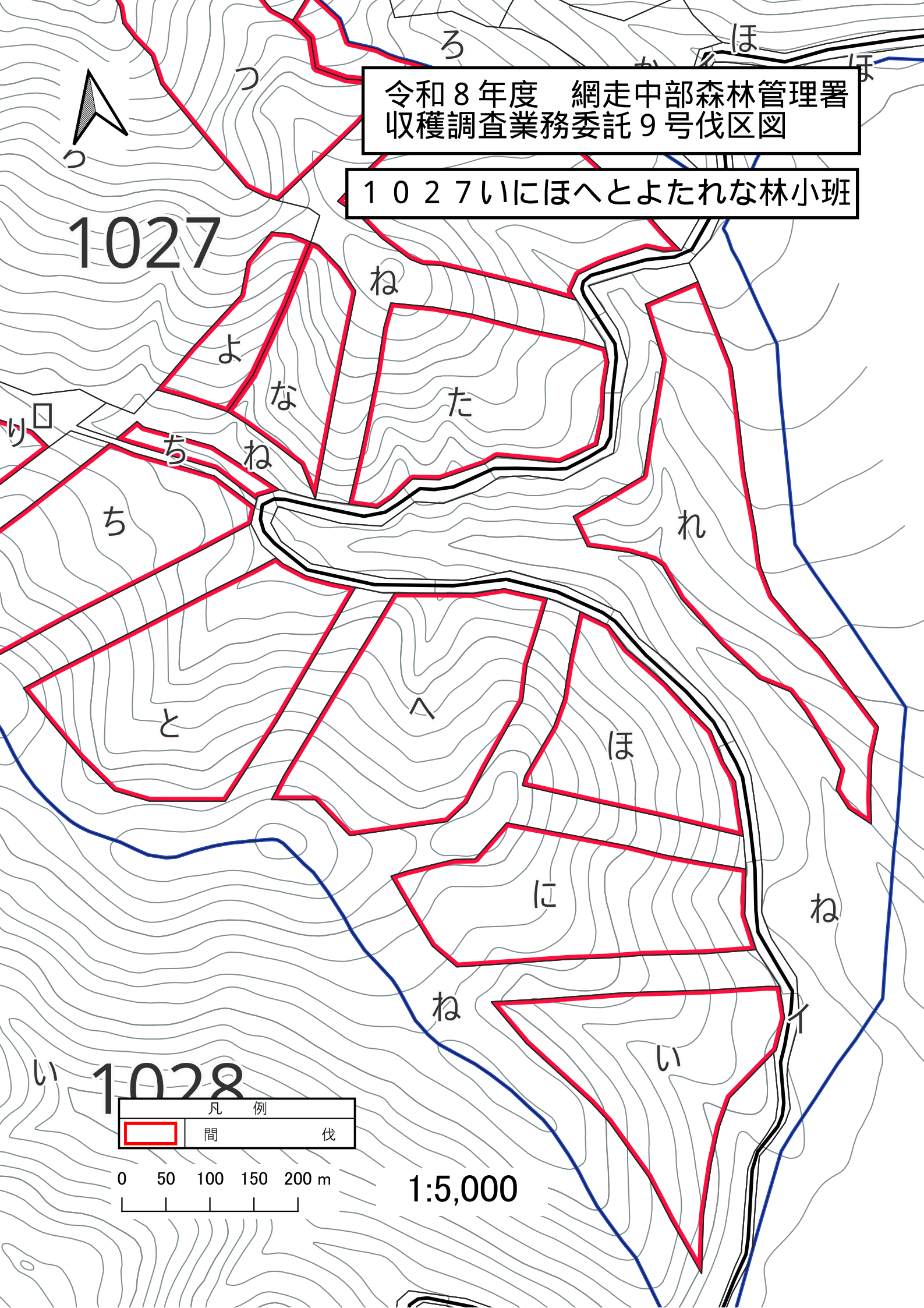
0 50 100 150 200 m




令和8年度 網走中部森林管理署
収穫調査業務委託9号伐区図

1027いにほへとよたれな林小班

1027



凡 例	
	間 伐

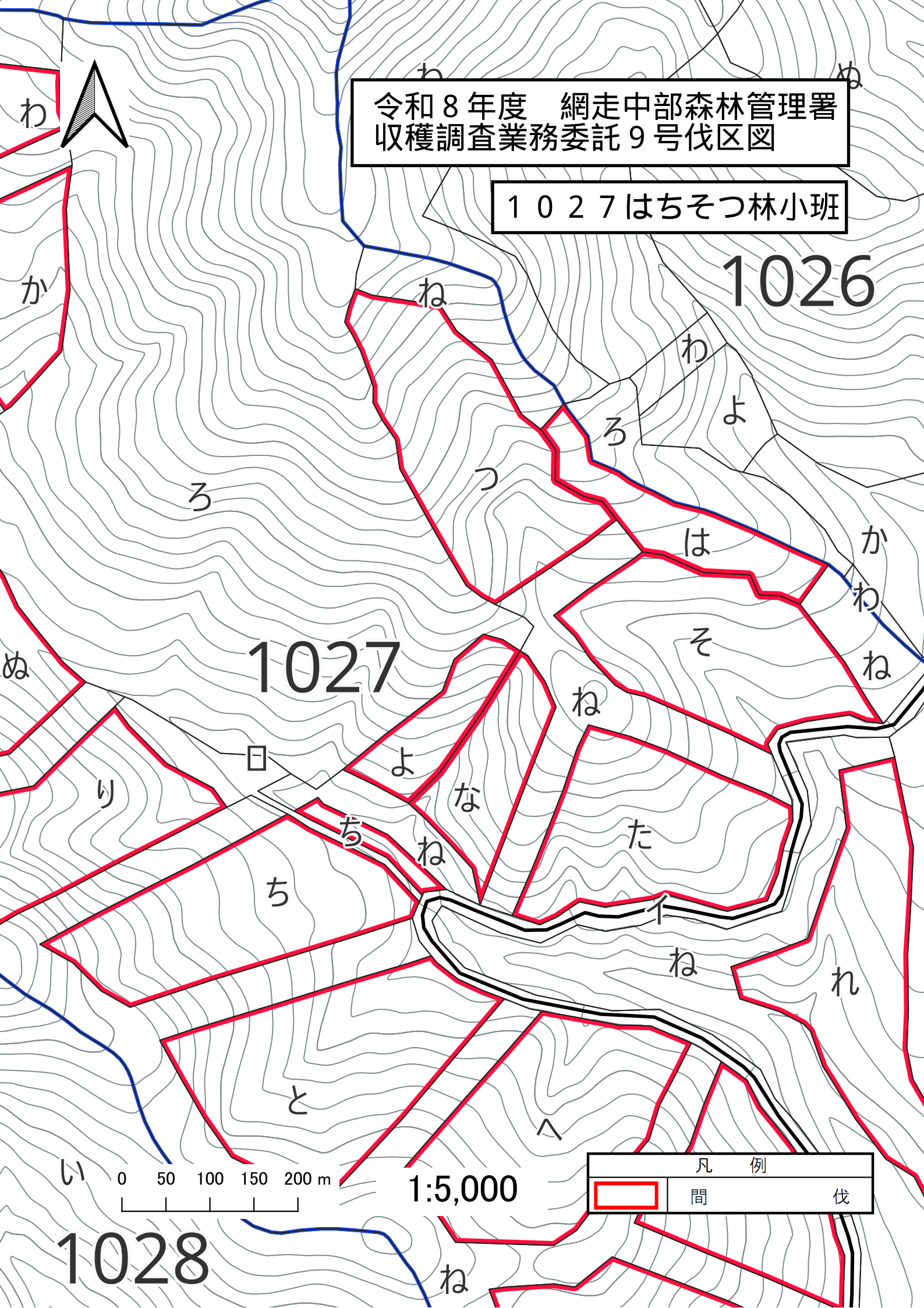
0 50 100 150 200 m

1:5,000

い 1028

令和8年度 網走中部森林管理署
収穫調査業務委託9号伐区区図

1027はちそつ林小班




1026

1027

1028

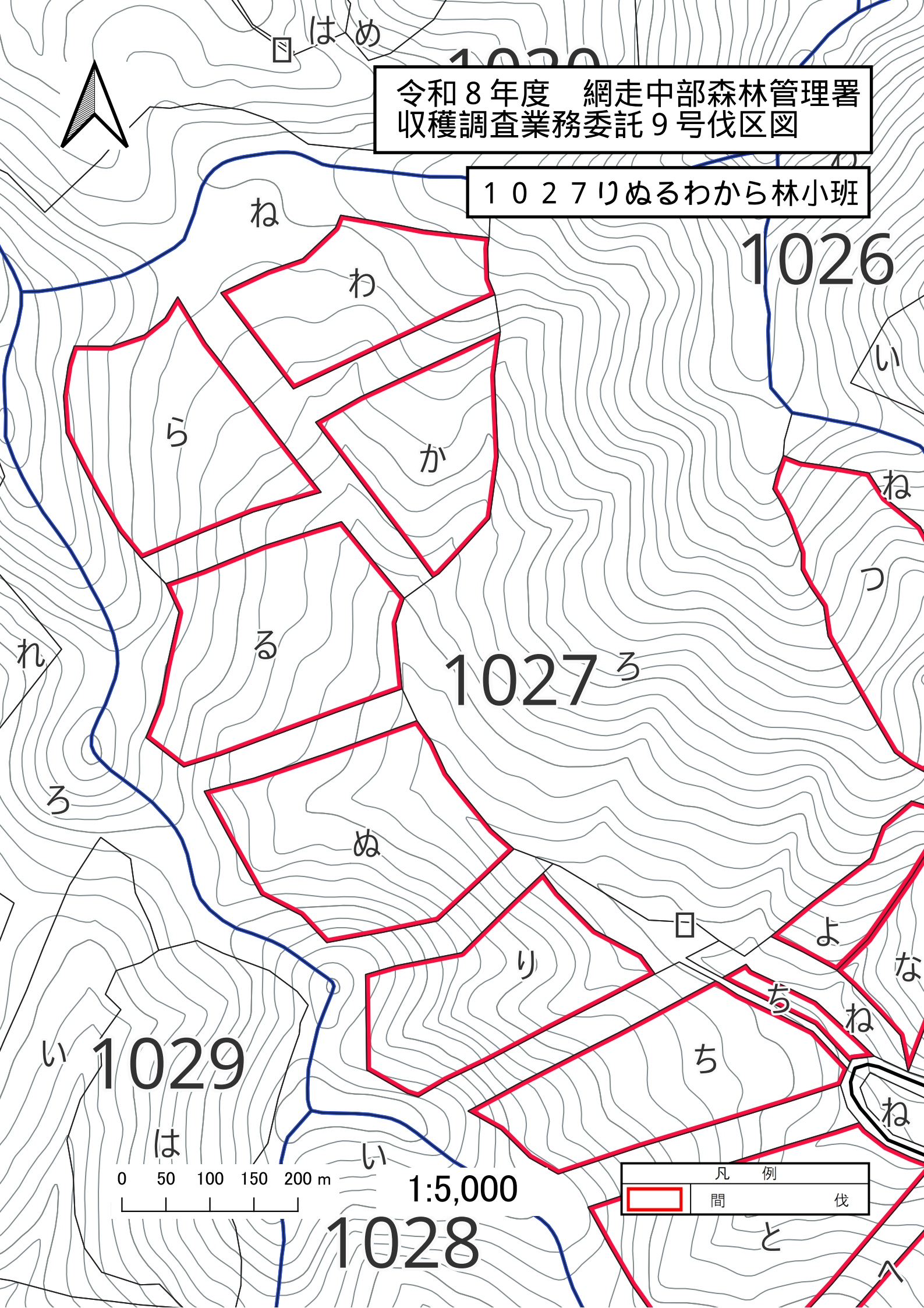
0 50 100 150 200 m

1:5,000

凡 例	
	伐 間


令和8年度 網走中部森林管理署
収穫調査業務委託9号伐区図

1027りぬるわから林小班



0 50 100 150 200 m

1:5,000

凡 例	
	伐 間

1028

1029

1026

1027


1030

令和8年度 網走中部森林管理署
収穫調査業務委託9号伐区図

1105へ林小班

ろ 1105

に 1114

凡 例	
	間 伐

1:5,000

