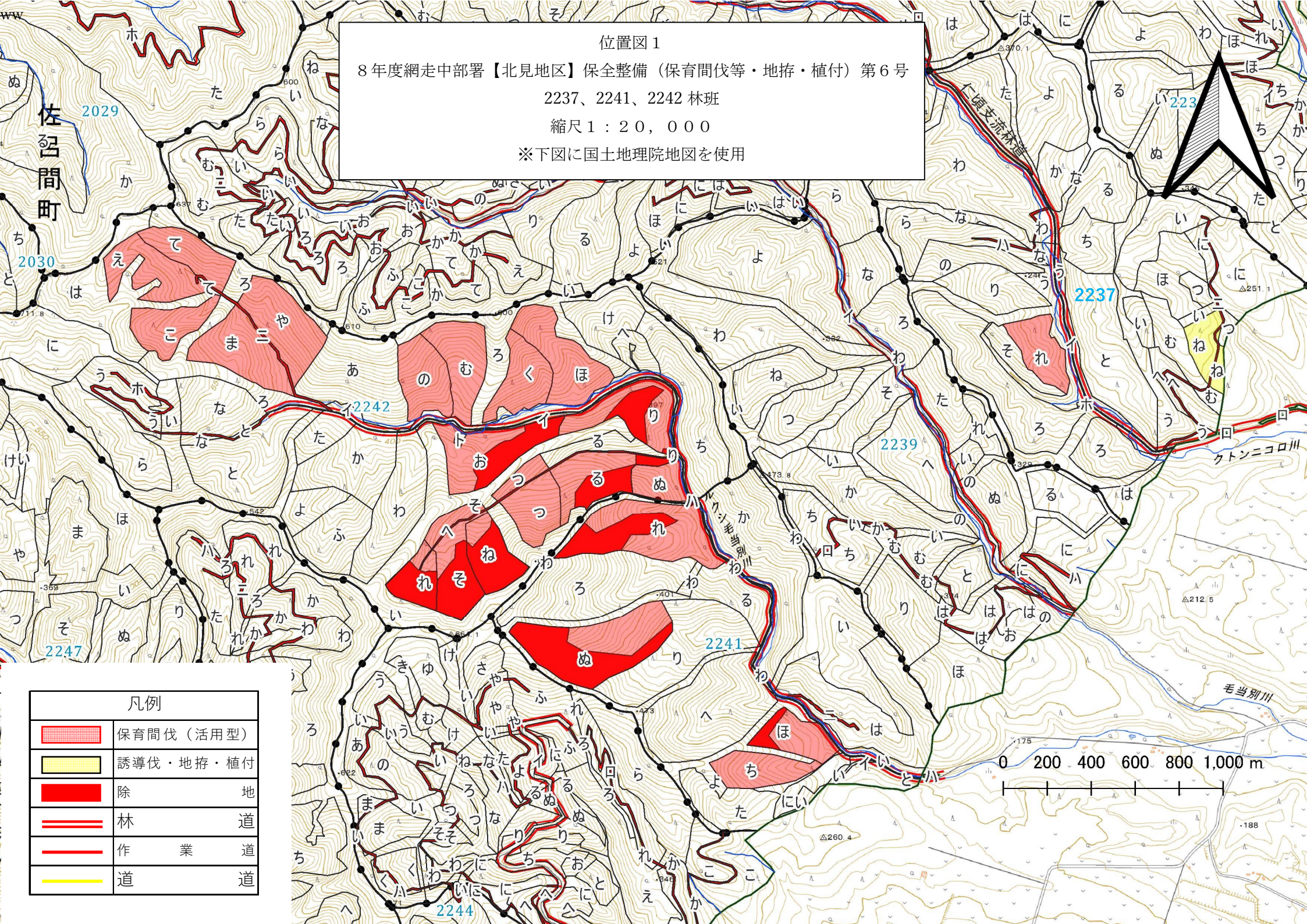


位置図1

8年度網走中部署【北見地区】保全整備（保育間伐等・地拵・植付）第6号
2237、2241、2242 林班
縮尺1：20,000
※下図に国土地理院地図を使用


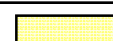



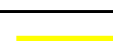


佐呂間町

2029

2030

2247

凡例	
	保育間伐（活用型）
	誘導伐・地拵・植付
	除地
	林道
	作業道
	道

0 200 400 600 800 1,000 m

毛当別川

クトンニコロ川

223

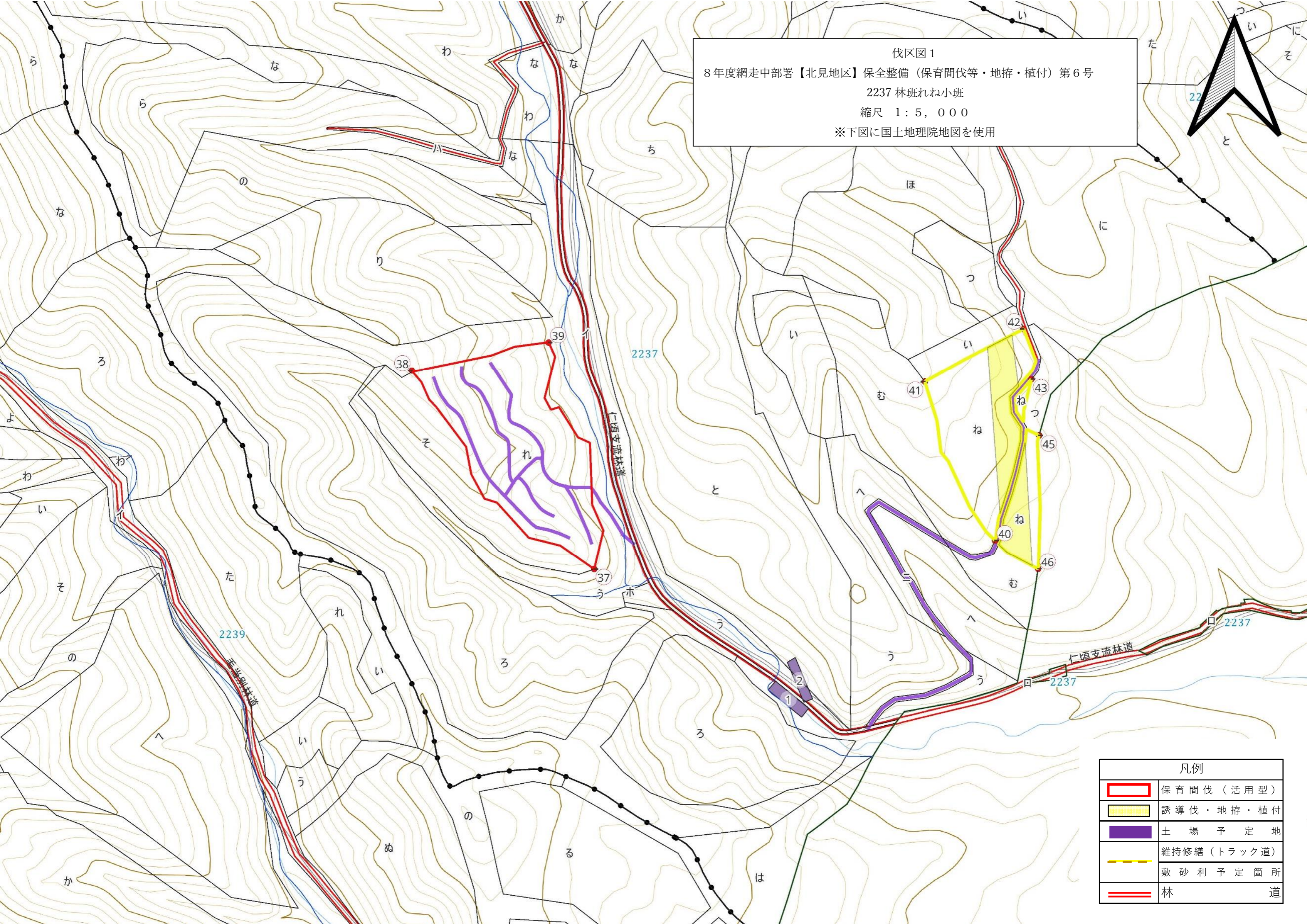
2237


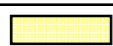




2239

2241

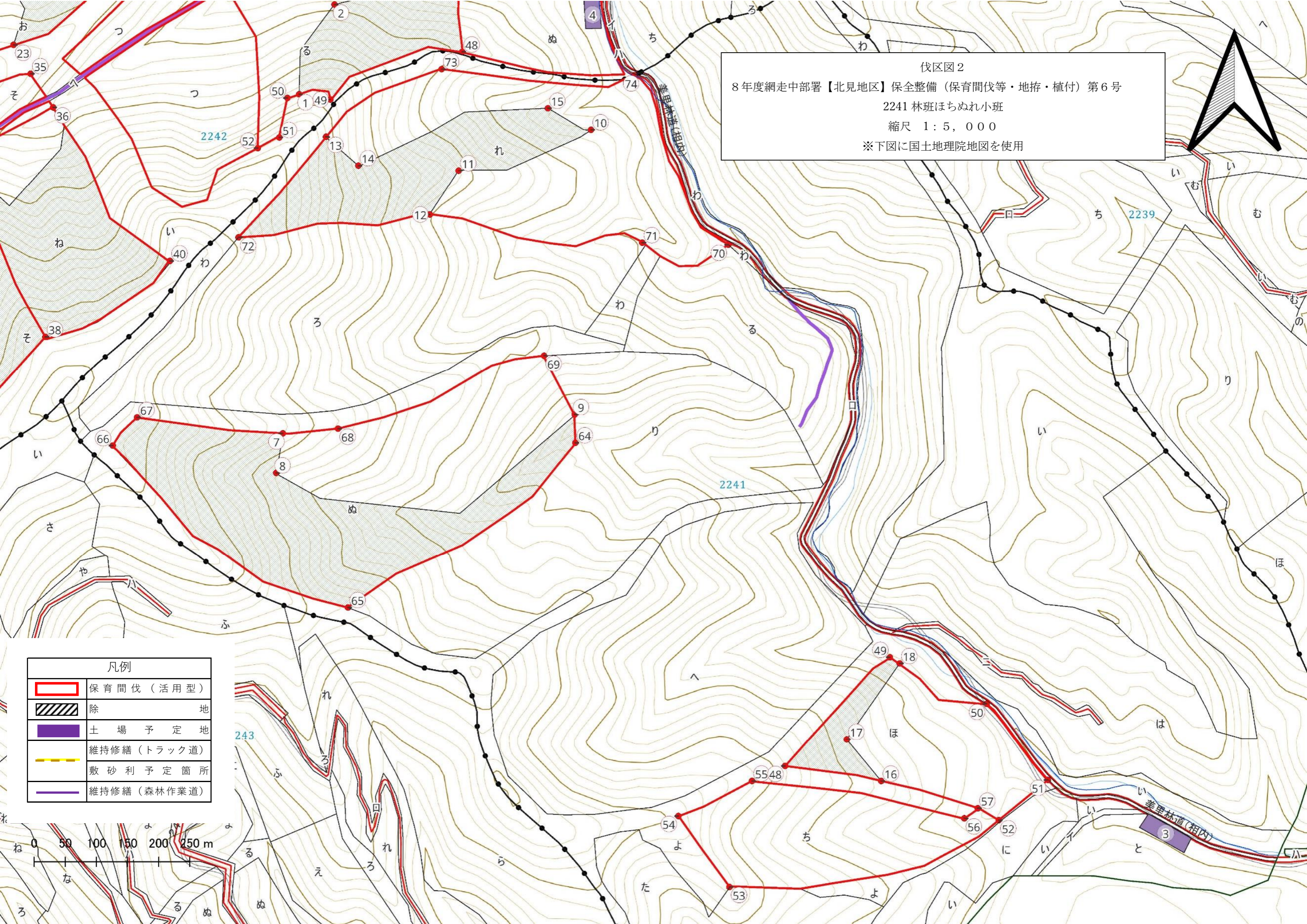
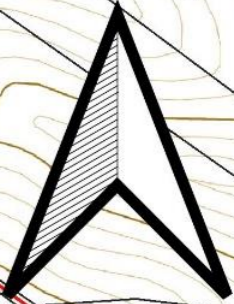
2244






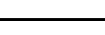
伐区図1
 8年度網走中部署【北見地区】保全整備（保育間伐等・地拵・植付）第6号
 2237 林班れね小班
 縮尺 1:5,000
 ※下図に国土地理院地図を使用



凡例	
	保育間伐（活用型）
	誘導伐・地拵・植付
	土場予定地
	維持修繕（トラック道）
	敷砂利予定箇所
	林道

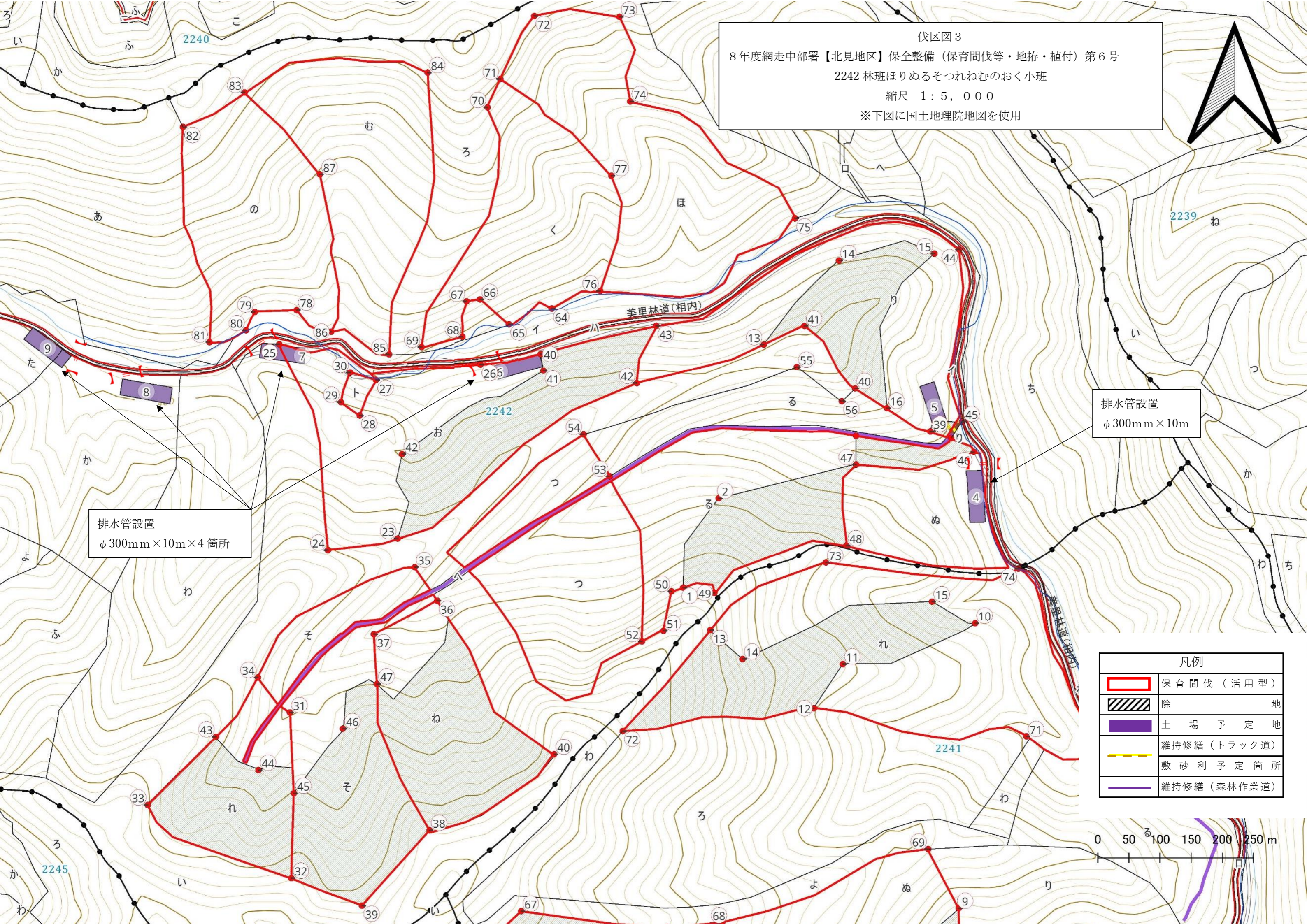
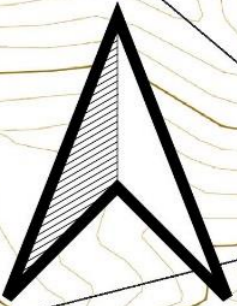
伐区図2
 8年度網走中部署【北見地区】保全整備（保育間伐等・地拵・植付）第6号
 2241 林班ほちぬれ小班
 縮尺 1:5,000
 ※下図に国土地理院地図を使用



凡例	
	保育間伐（活用型）
	除地
	土場予定地
	維持修繕（トラック道）
	敷砂利予定箇所
	維持修繕（森林作業道）



伐区図3
 8年度網走中部署【北見地区】保全整備（保育間伐等・地拵・植付）第6号
 2242 林班ほりぬるそつれねむのおく小班
 縮尺 1:5,000
 ※下図に国土地理院地図を使用



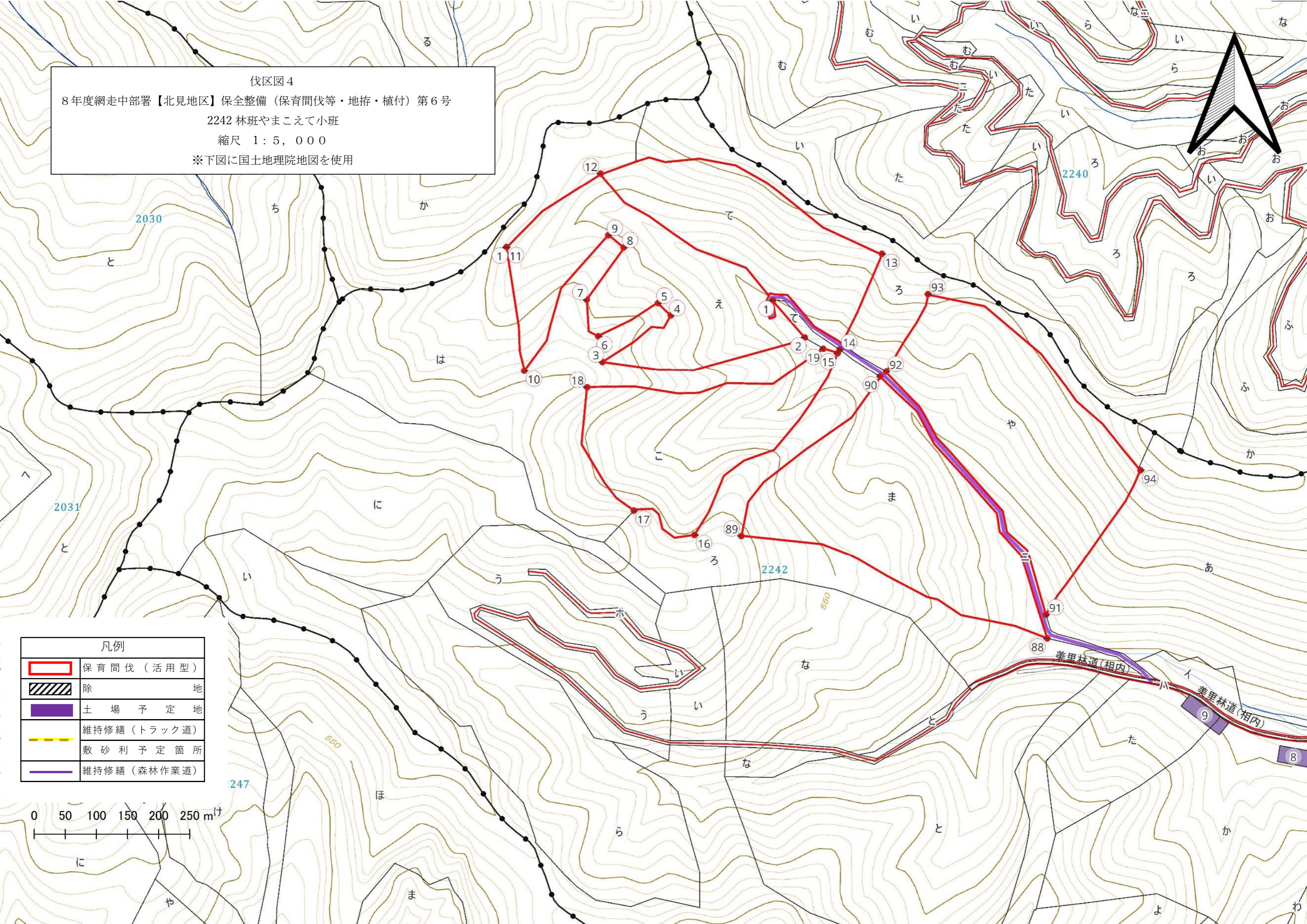
排水管設置
 $\phi 300\text{mm} \times 10\text{m} \times 4$ 箇所






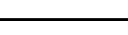
排水管設置
 $\phi 300\text{mm} \times 10\text{m}$

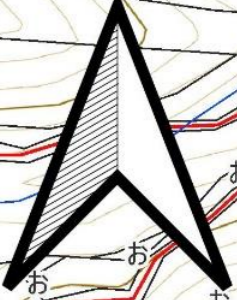
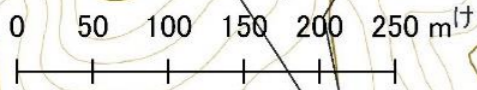
凡例	
	保育間伐（活用型）
	除地
	土場予定地
	維持修繕（トラック道）
	維持修繕（森林作業道）



伐区図4
 8年度網走中部署【北見地区】保全整備（保育間伐等・地拵・植付）第6号
 2242 林班やまこえて小班
 縮尺 1:5,000
 ※下図に国土地理院地図を使用



凡例	
	保育間伐（活用型）
	除地
	土場予定地
	維持修繕（トラック道）
	敷砂利予定箇所
	維持修繕（森林作業道）



既設道修理等箇所別内訳

事業名： 8年度網走中部署【北見地区】保全整備（保育間伐等・地拵・植付）第6号

番号	土場番号	林小班	土場面積				作設有無	土場線 (m)	車廻 (m)	小計	敷厚	数量	トラック道等		延長計	数量計	備考	
			20	×	70	1400							敷厚	数量				
1	1	2237れ	20	×	70	1400	既設	70	46	116	0.1	40			116	40		
2	2	2237ね	20	×	50	1000	既設	50	46	96	0.1	33			96	33		
3		2241ほ																
4	3	2241ち	20	×	50	1000	新設	50	46	96	0.2	69			96	69		
5	4	2241ぬ	25	×	80	2000	新設	80	46	126	0.2	90	20	0.2	14	146	104	引込線
6		2241れ											58	0.2	42	58	42	トラック道
7	6	2242ほ	25		80	2000	新設	80	46	126	0.2	90	20	0.2	14	146	104	引込線
8	5	2242り	25	×	80	2000	新設	80	46	126	0.2	90			126	90		
9		2242ぬ																
10		2242る																
11		2242れ																
12		2242そ																
13		2242つ																
14		2242ね																
15	7	2242む	25	×	80	2000	新設	80	46	126	0.2	90	20	0.2	14	146	104	引込線
16		2242の																
17		2242お																
18		2242く																
19	8	2242や	25	×	80	2000	新設	80	46	126	0.2	90	20	0.2	14	146	104	引込線
20		2242ま																
21		2242こ																
22	9	2242え	25	×	80	2000	新設	80	46	126	0.2	90			126	90		
23		2242て																
		計				15400				504		682	138		98	1202	780	