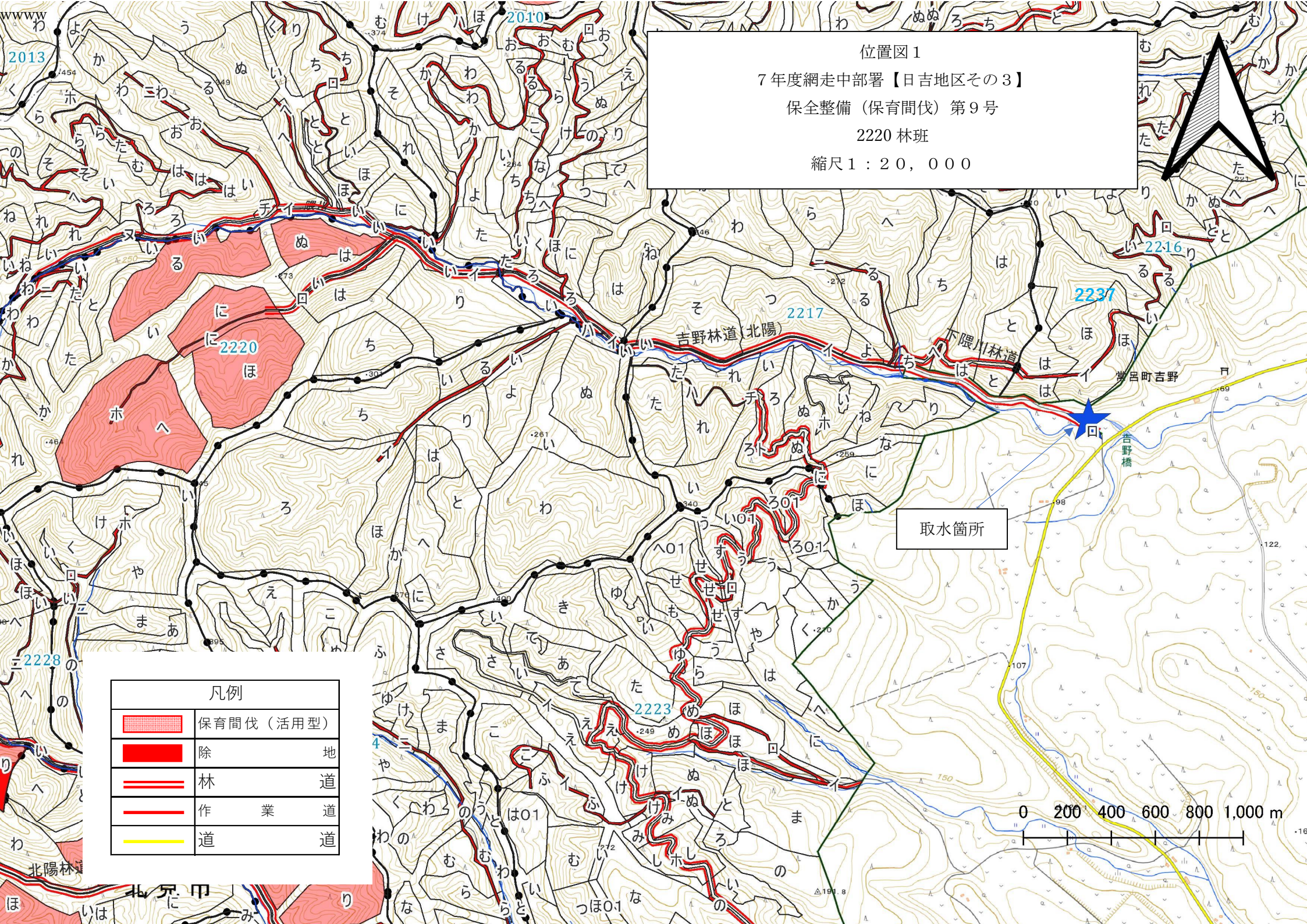
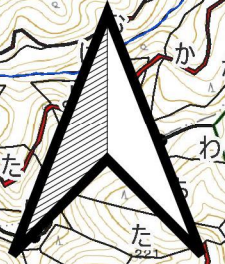




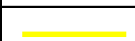


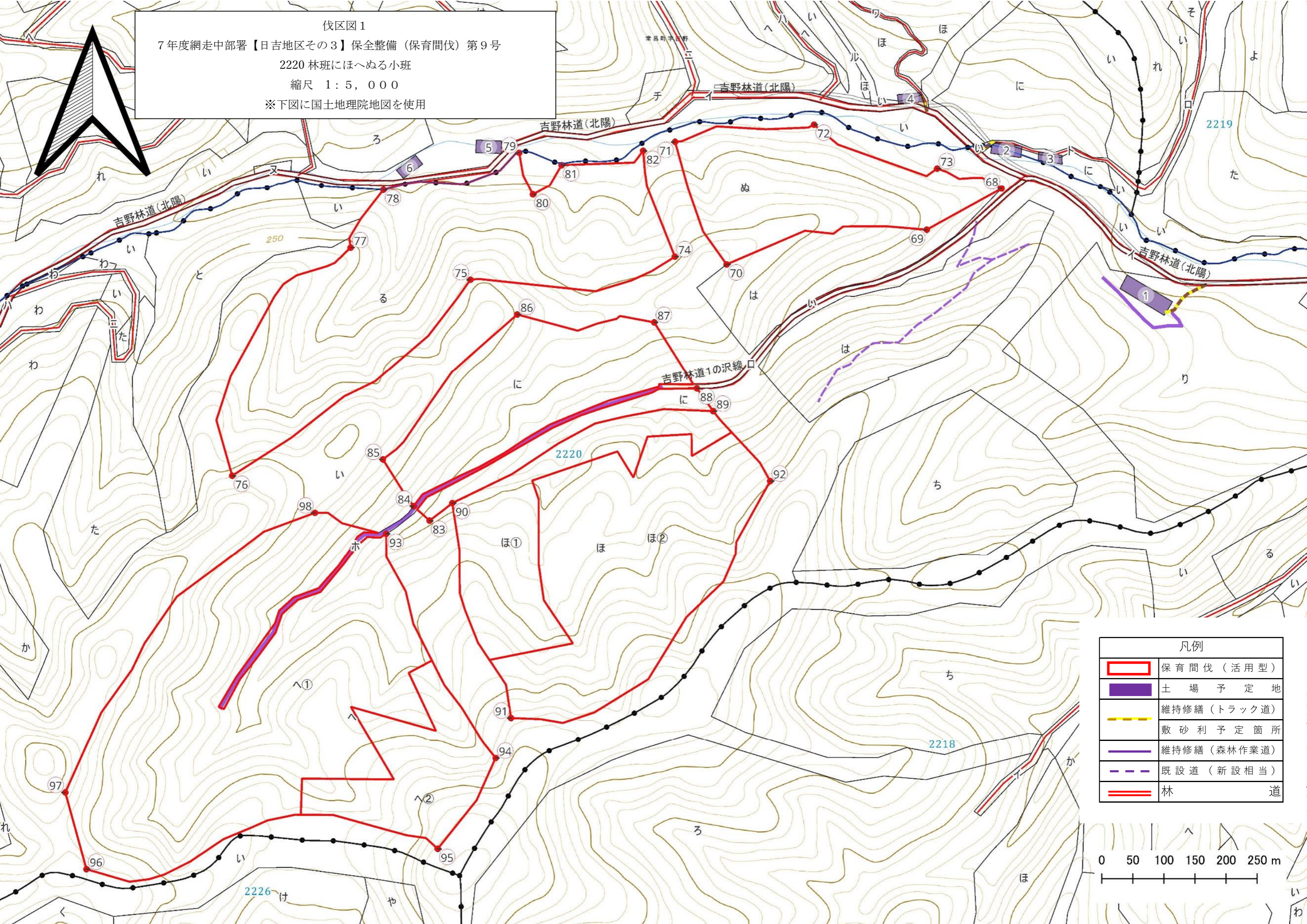
位置図 1
 7年度網走中部署【日吉地区その3】
 保全整備（保育間伐）第9号
 2220 林班
 縮尺 1 : 20,000



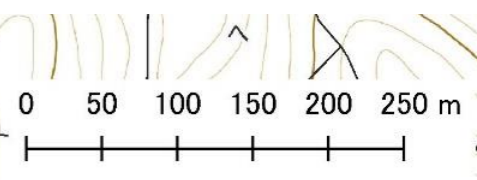
凡例	
	保育間伐 (活用型)
	除地
	林道
	作業道
	道



伐区図1
 7年度網走中部署【日吉地区その3】保全整備（保育間伐）第9号
 2220 林班にほへぬる小班
 縮尺 1:5,000
 ※下図に国土地理院地図を使用



凡例	
	保育間伐（活用型）
	土場予定地
	維持修繕（トラック道）
	敷砂利予定箇所
	維持修繕（森林作業道）
	既設道（新設相当）
	林道



既設道修理等箇所別内訳

事業名： 7年度網走中部署【日吉地区その3】保全整備（保育間伐）第9号

番号	土場番号	林小班	土場面積			作設の有無	土場線 (m)	車廻 (m)	小計	敷厚	数量	トラック道等	敷厚	数量	延長計	数量計	備考	
1	4	2220に	20		50	1000	既設	50	46	96	0.1	33	20	0.1	7	116	40	既設引込線
2	1	2220ほ①	25		80	2000	既設	80	46	126	0.1	44	80	0.1	28	206	72	既設引込線
3		2220ほ②																
4	2	2220へ①	30	×	65	1950	既設	65	46	111	0.1	39	30	0.1	10	141	49	既設引込線
5	3	2220へ②	20	×	50	1000	既設	50	46	96	0.1	33				96	33	
6	5	2220ぬ	20	×	50	1000	既設	50	46	96	0.1	33				96	33	
7	6	2220る	25	×	50	1250	既設	50	46	96	0.1	33				96	33	
		計				8200				621		215	130		45	751	260	