

位置図 1

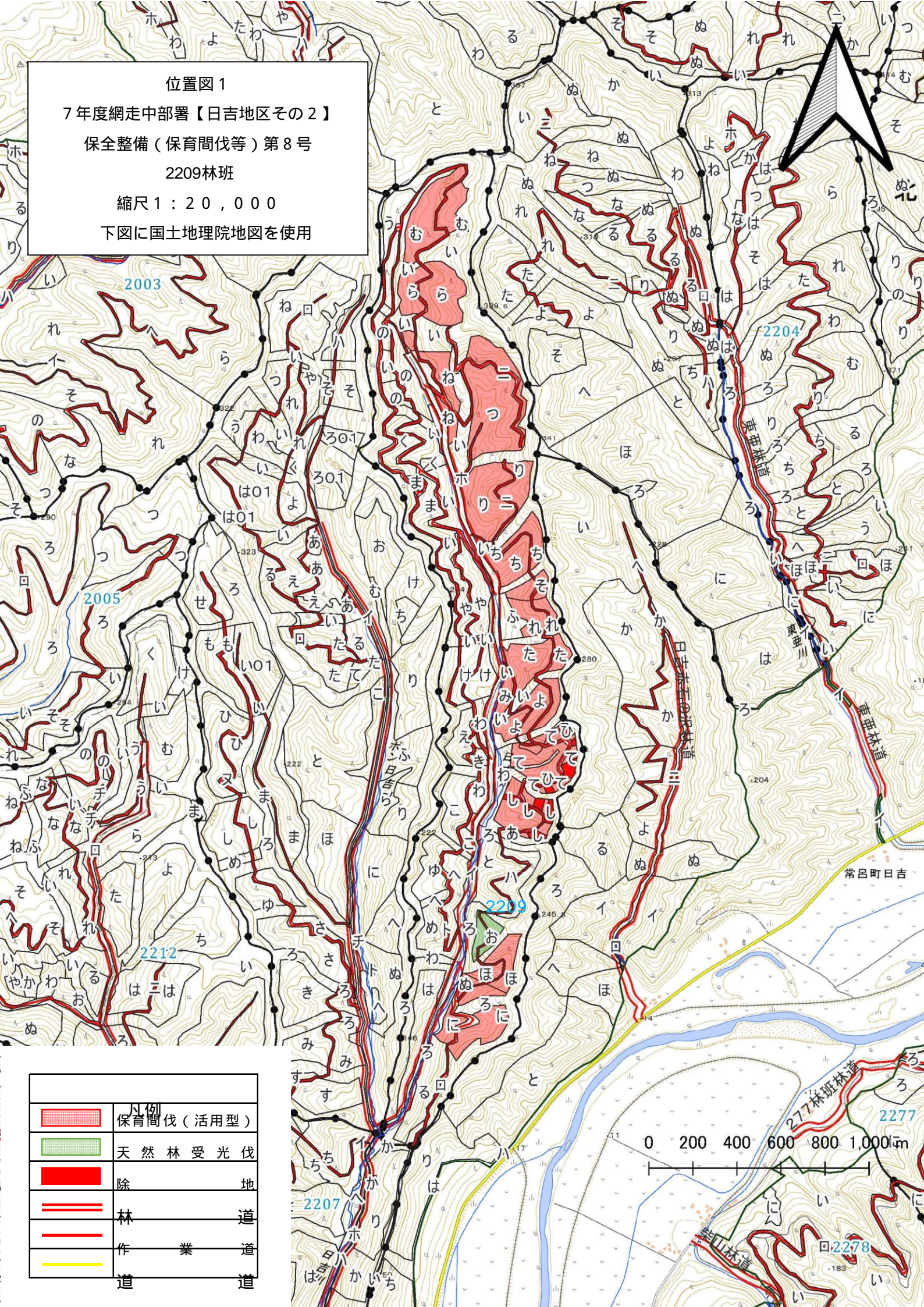
7年度網走中部署【日吉地区その2】







保全整備（保育間伐等）第8号

2209林班

縮尺1：20,000

下図に国土地理院地図を使用

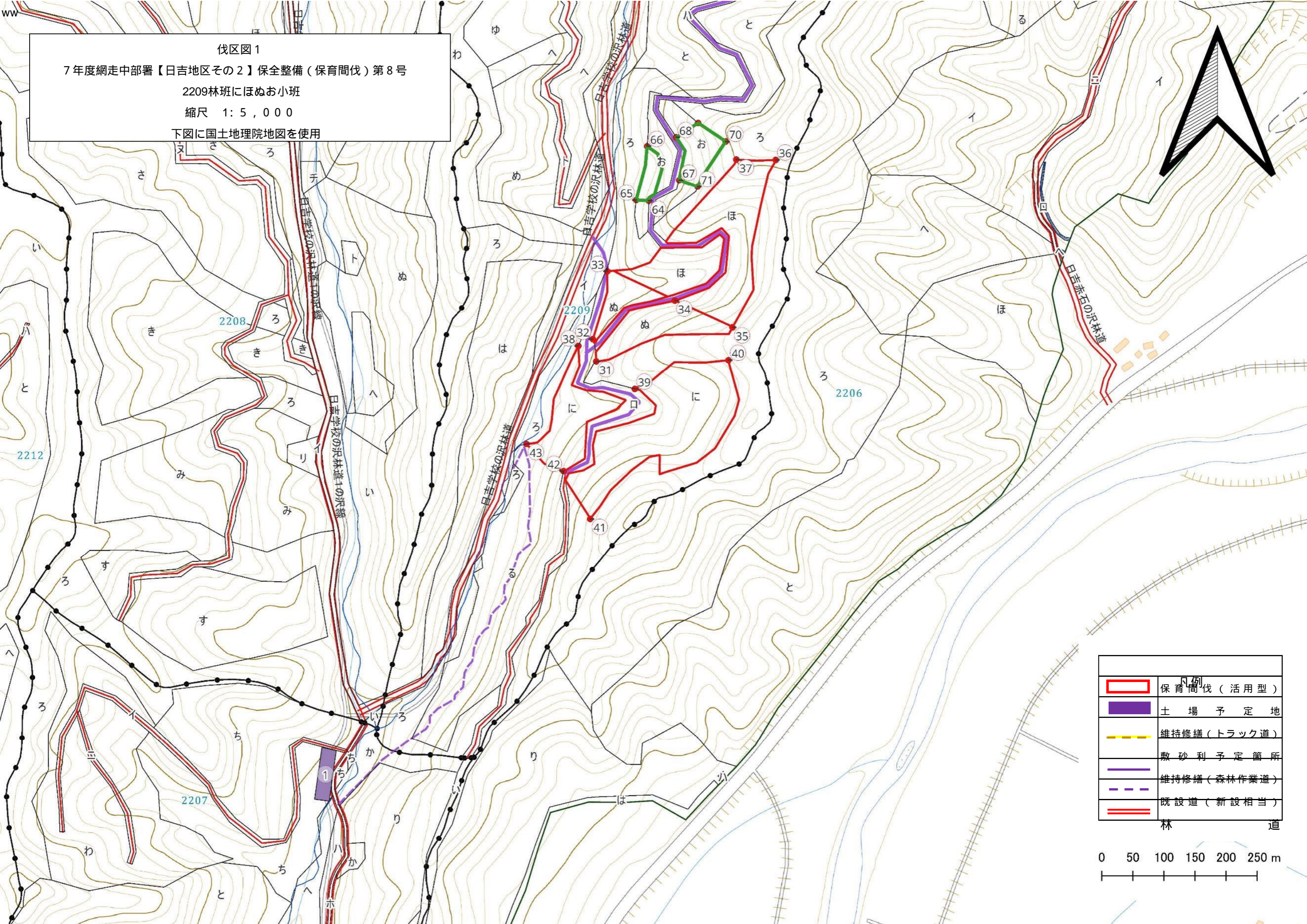
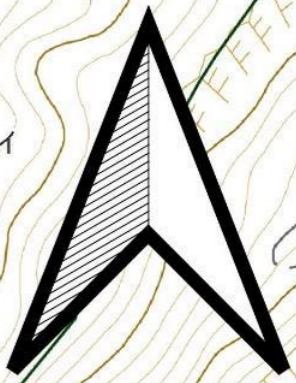







	凡例 保育間伐（活用型）
	天然林受光伐
	除地
	林道
	作業道
	道

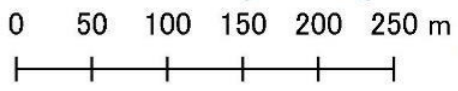
0 200 400 600 800 1,000m



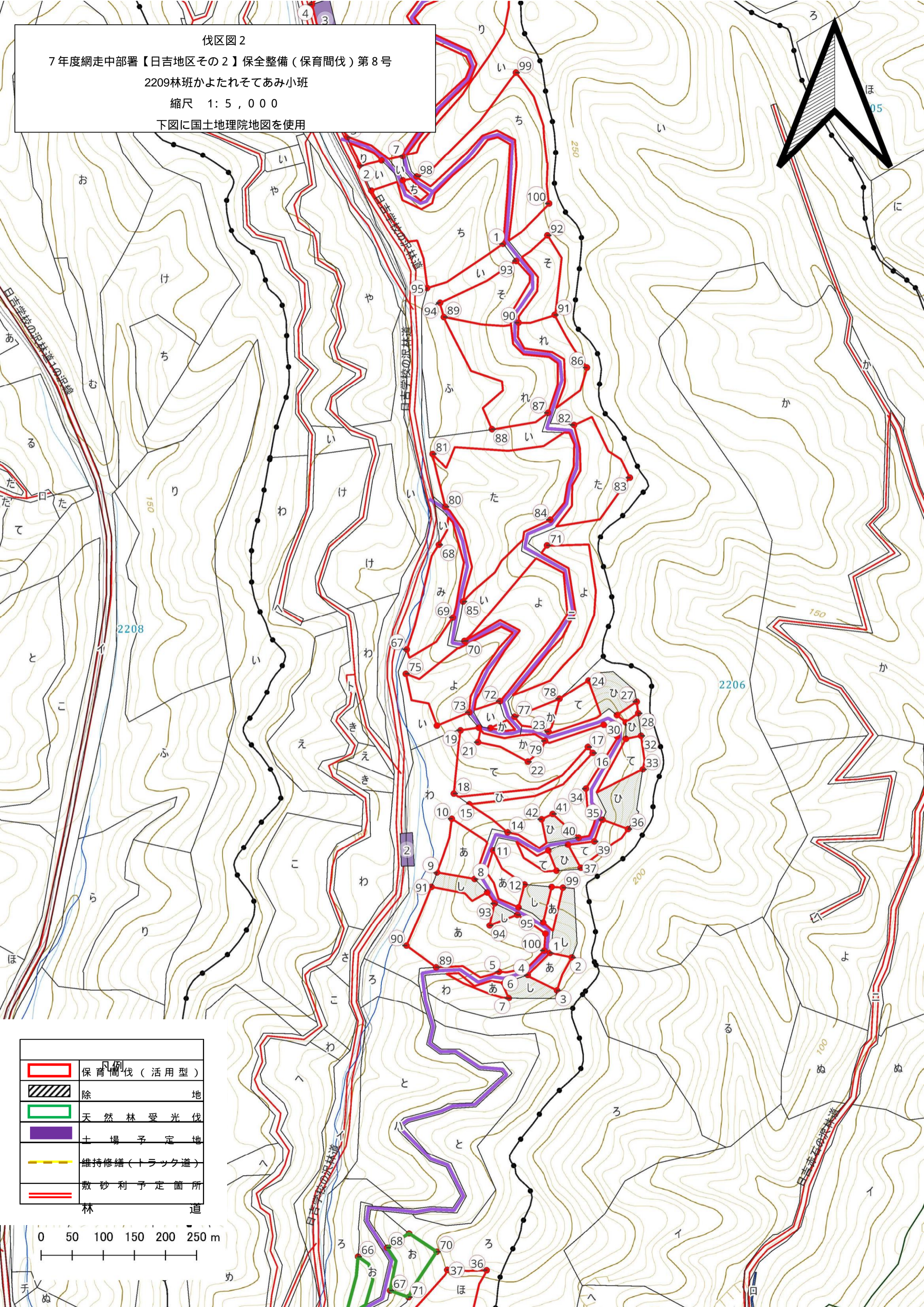
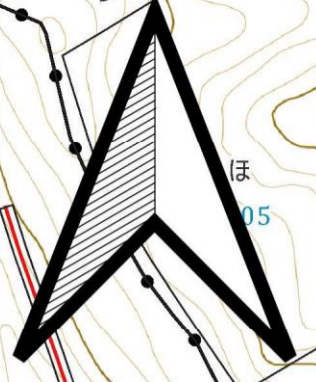
伐区図1
 7年度網走中部署【日吉地区その2】保全整備（保育間伐）第8号
 2209林班にほぬお小班
 縮尺 1:5,000
 下図に国土地理院地図を使用





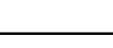



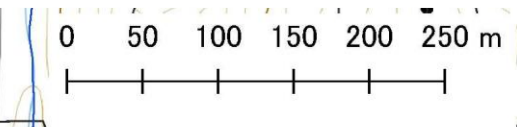
凡例	
	保育間伐（活用型）
	土場予定地
	維持修繕（トラック道）
	敷砂利予定箇所
	維持修繕（森林作業道）
	既設道（新設相当）
	林道

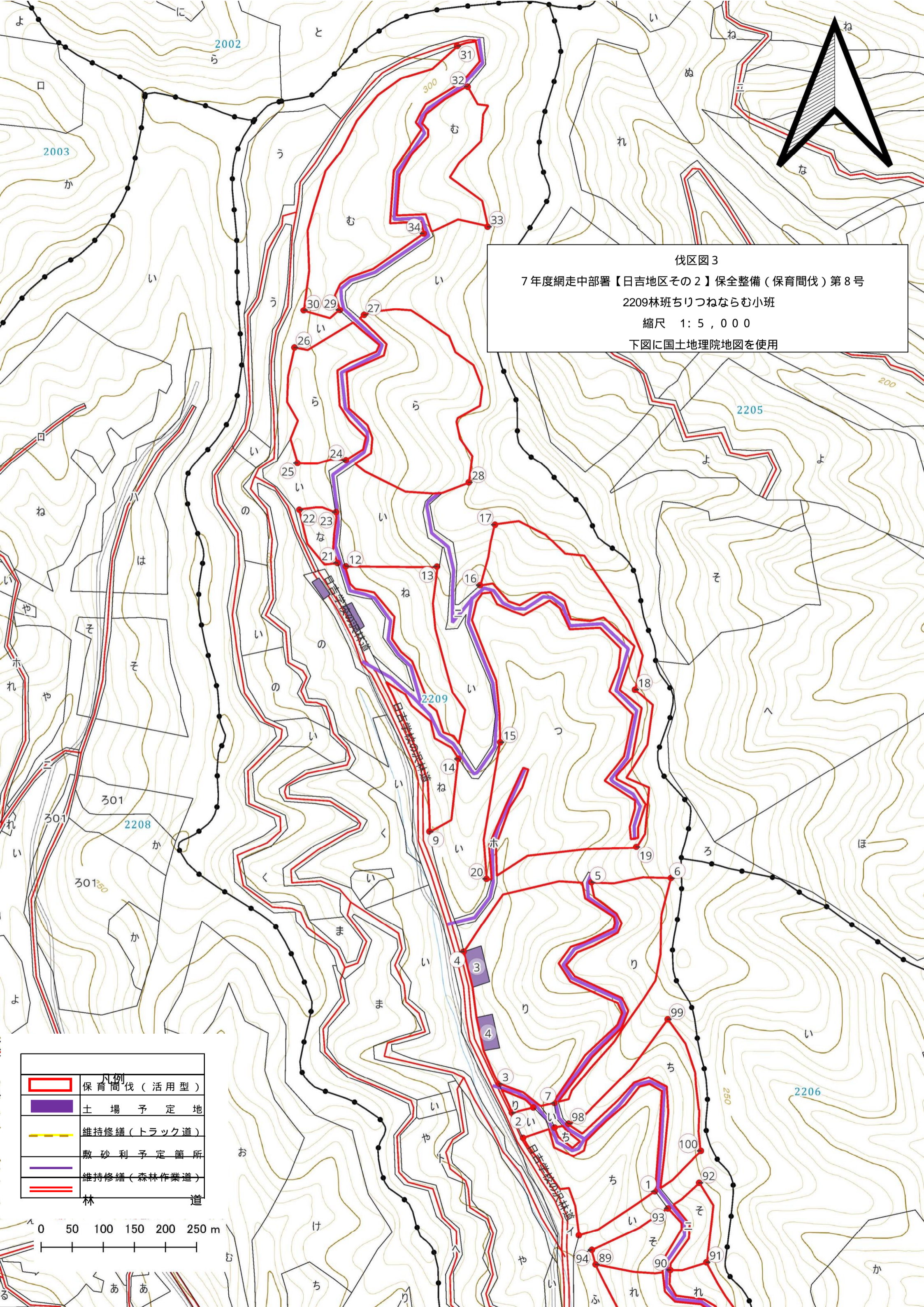


伐区図2
 7年度網走中部署【日吉地区その2】保全整備（保育間伐）第8号
 2209林班かよたれそてあみ小班
 縮尺 1:5,000
 下図に国土地理院地図を使用




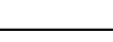

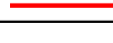


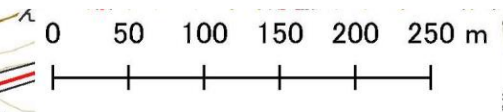
	保育間伐（活用型）
	除地
	天然林受光伐
	土場予定地
	維持修繕（トラクタ道）
	敷砂利予定箇所





伐区図3
 7年度網走中部署【日吉地区その2】保全整備（保育間伐）第8号
 2209林班ちりつねならむ小班
 縮尺 1:5,000
 下図に国土地理院地図を使用

凡例	
	保育間伐（活用型）
	土場予定地
	維持修繕（トラック道）
	敷砂利予定箇所
	維持修繕（森林作業道）
	林道



輸送土場位置図

7年度網走中部署【日吉地区その2】保全整備（保育間伐等）第8号

縮尺1：20,000

下図に国土地理院地図を使用



輸送土場 12

輸送土場 11

土場 2 から	輸送土場 11	11.4km
土場 5 から	輸送土場 12	13.9km

番号	土場番号	林小班				作設有無	土場線(m)	車廻(m)	小計	敷厚	数量	トラック道等	敷厚	数量	延長計	数量計	備考
1	1	2209に	25	×	80	2000	新設	80	既設道修理等箇所別内訳	90				126	90		
2	事業名： 森田網走中部署【日吉地区その2】保全整備（保育間伐等）第8号																
3	3	2209ち	20		土場面積	1200	新設	60	46	106	0.2	76		106	76		
4	4	2209じ	20	×	60	1200	新設	60	46	106	0.2	76		106	76		
5		2209ぬ															
6		2209か															
7	2	2209よ	20	×	60	1200	新設	60	46	106	0.2	76		106	76	土場12へ素材輸送	
8		2209た														土場12へ素材輸送	
9		2209れ															
10		2209そ															
11	5	2209こ	20	×	40	800	新設	60	46	106	0.2	76		106	76		
12	6	2209け	15	×	30	450	新設	60	46	106	0.2	76		106	76		
13		2209な															
14		2209ら														土場11へ素材輸送	
15		2209ろ														土場11へ素材輸送	
16		2209ほ															
17		2209て															
18		2209あ															
19		2209み															
27	11	輸送土場	25	×	80	2000	既設	80	46	126	0.1	44	24	0.1	8	150	52 既設引込線
28	12	輸送土場	20	×	60	1200	既設	60	46	106	0.1	37			106	37	
		計				10050				444		551	24		8	912	559