

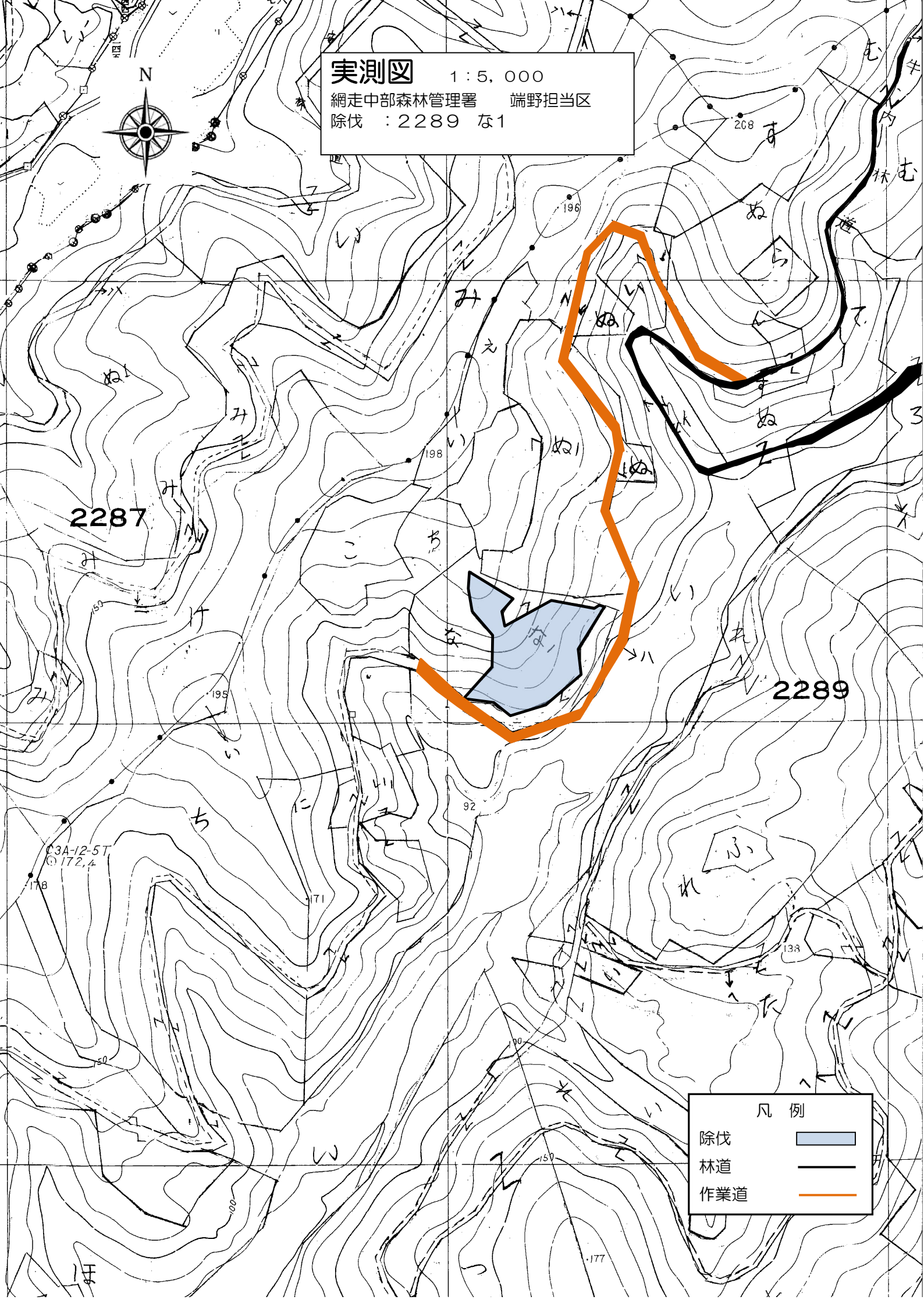
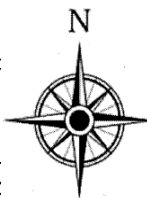


# 実測図

1 : 5, 000

網走中部森林管理署 端野担当区

除伐 : 2289 な1



## 凡 例

除伐	
林道	
作業道	





# 実測図

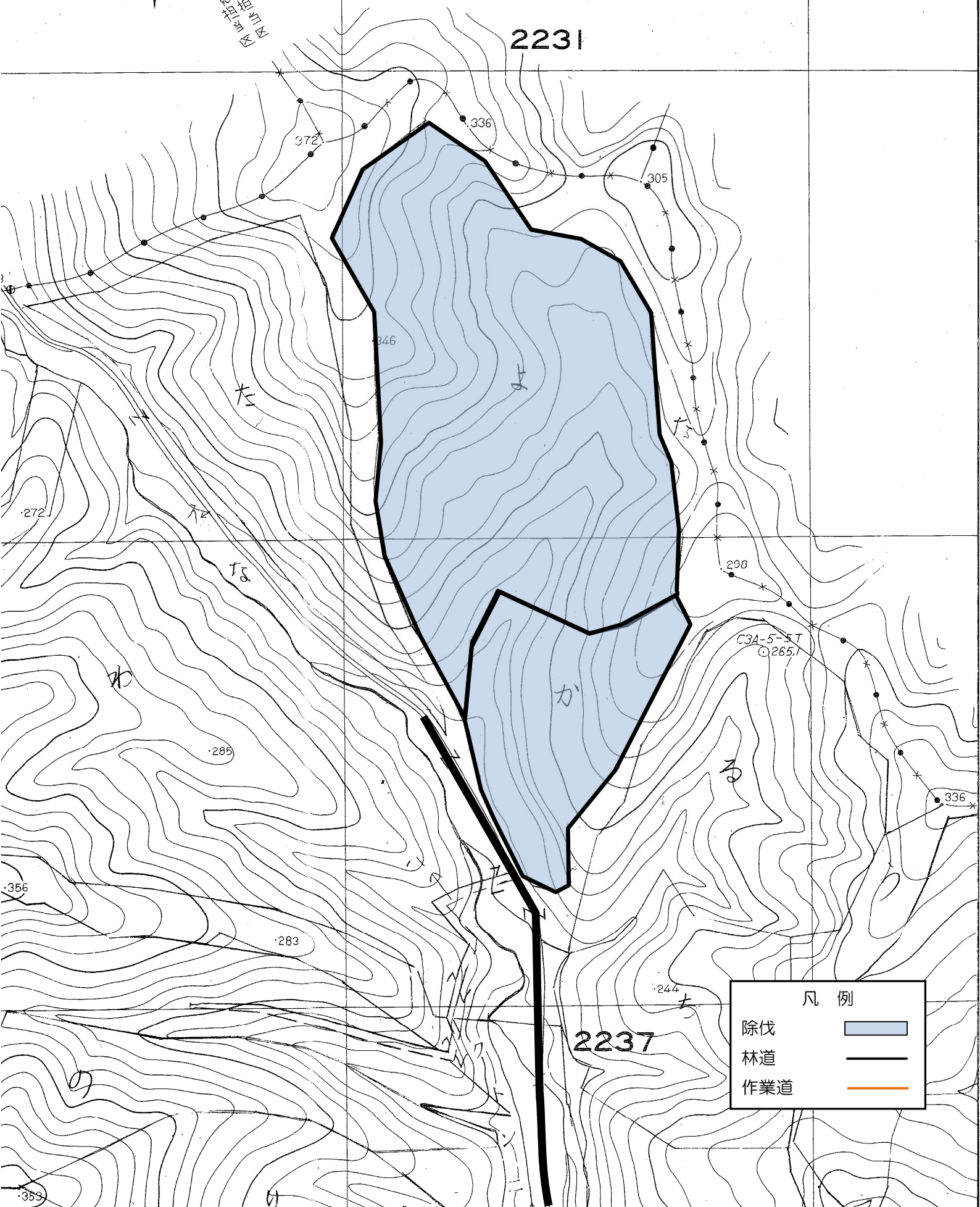
1 : 5, 000

網走中部森林管理署 北見担当区

除伐 : 2237 か よ

網走中部森林管理署  
北見担当区

2231



## 凡 例

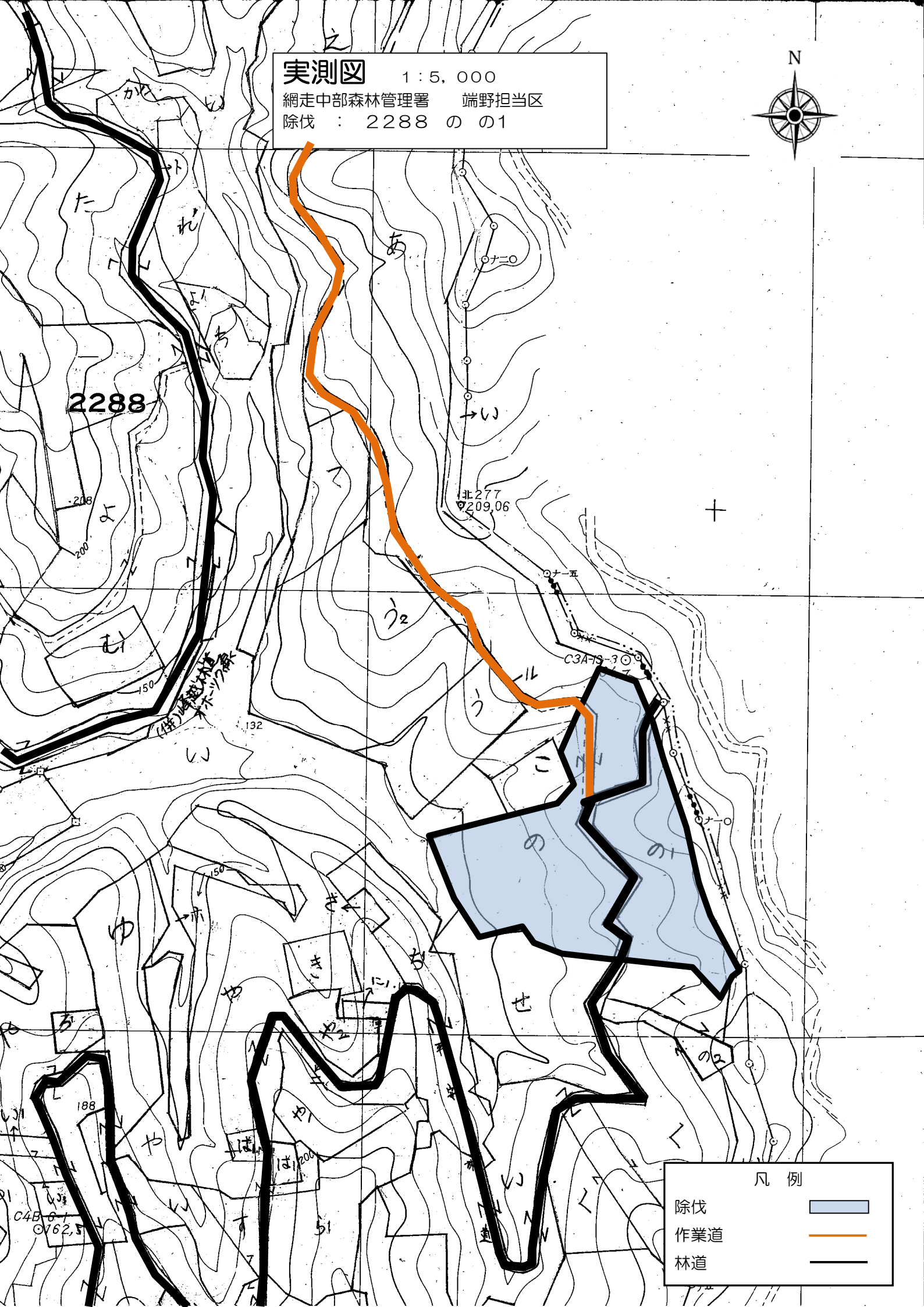
除伐	
林道	
作業道	

実測図

1 : 5, 000

網走中部森林管理署 端野担当区

除伐 : 2288 の の1



凡 例

除伐

作業道

林道



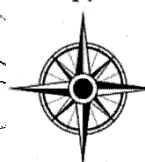
# 実測図

1:5,000

網走中部森林管理署 佐呂間担当区

除伐 : 2095 わ

N



な

ね

む

ら

2095

う

雷武林道

ぬ

そ

ま

ま口

雷武林道

れ

ま

ほ

0

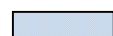
250[m]

い

凡 例

除伐

作業道

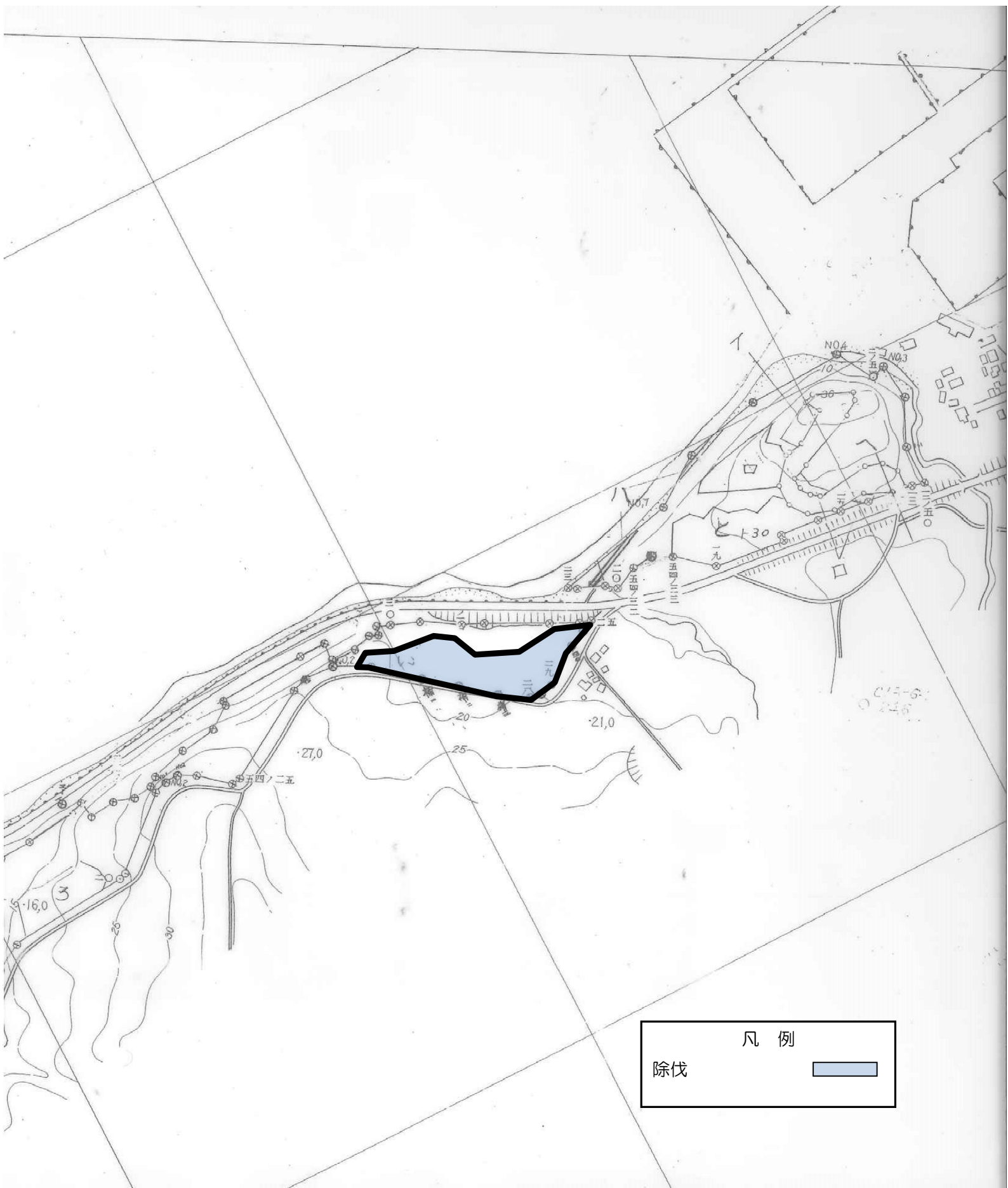
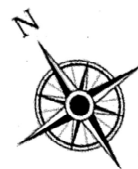


**実測図** 1 : 5, 000  
網走中部森林管理署 常呂担当区  
除伐 : 2100 い

1 : 5, 000

網走中部森林管理署 常呂担当区

除伐 : 2100 い



凡 例

除伐

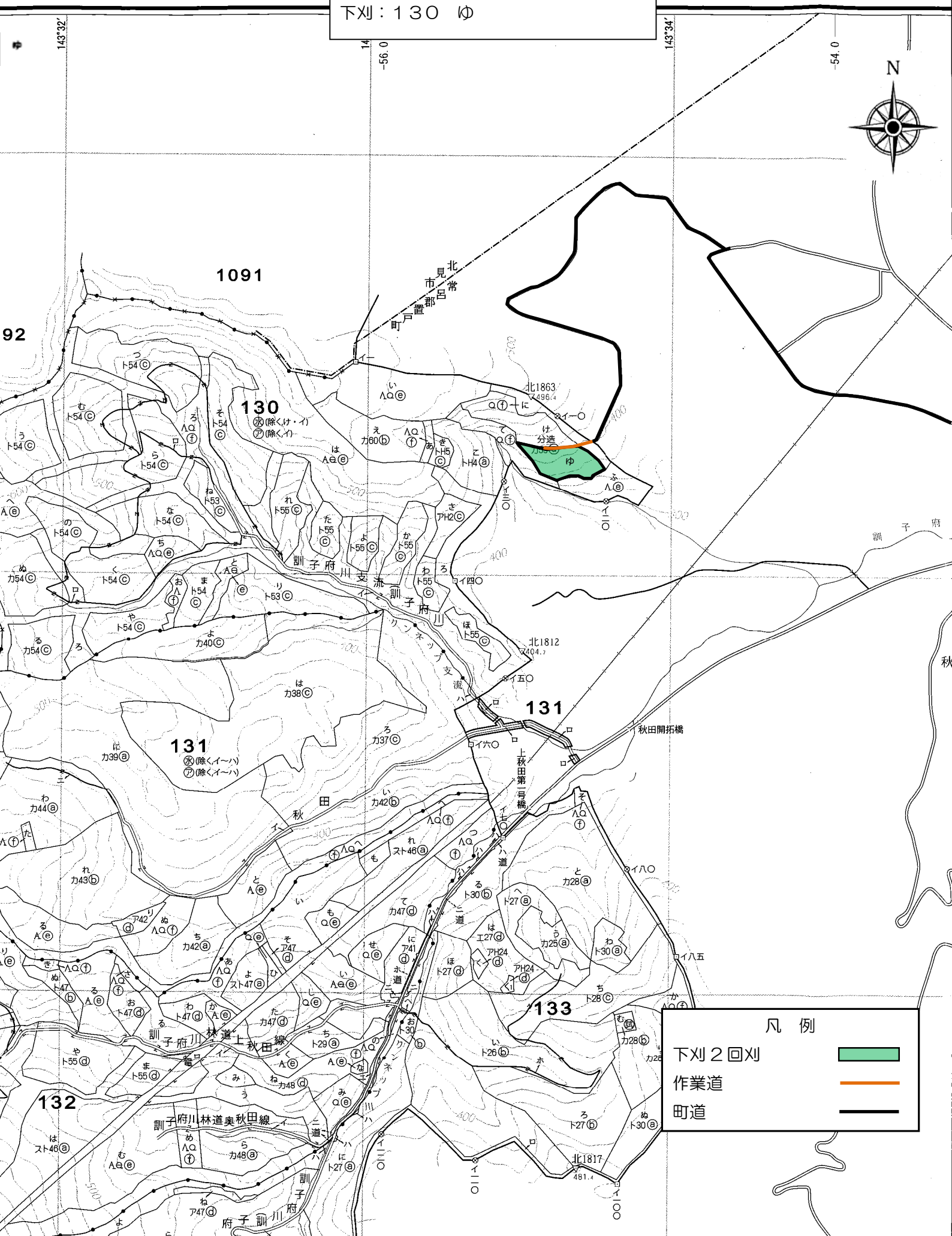




**位置図** 1:20,000  
網走中部森林管理署 置戸担当区  
下刈:130 ヲ

網走中部森林管理署 置戸担当区  
下刈：130 ヲ

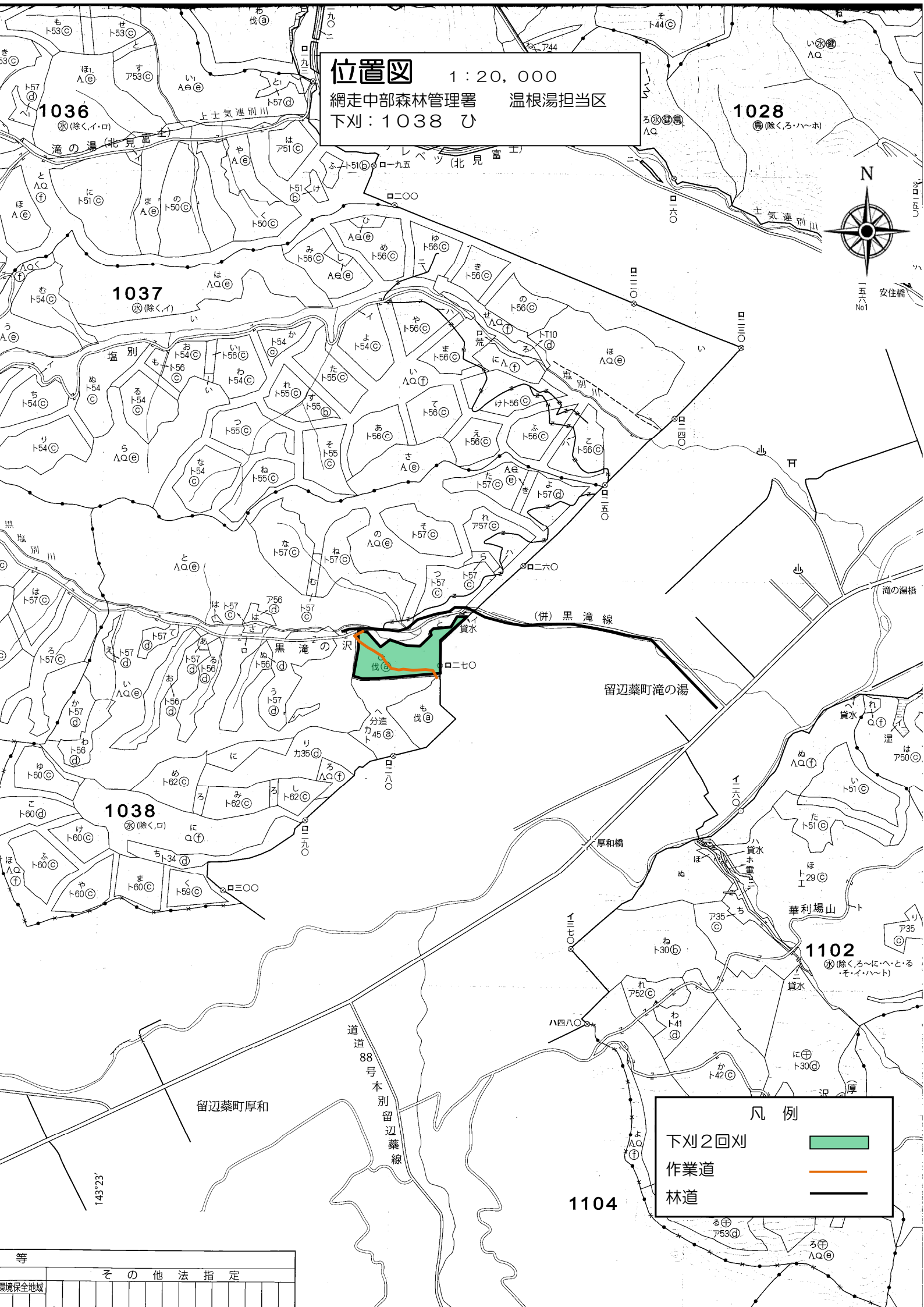
網走中部森林管理署 置戸担当区  
下刈：130 ヲ



# 位置図

1 : 20, 000

網走中部森林管理署 温根湯担当区  
下刈 : 1038 ひ



等	その他法指定
環境保全地域	

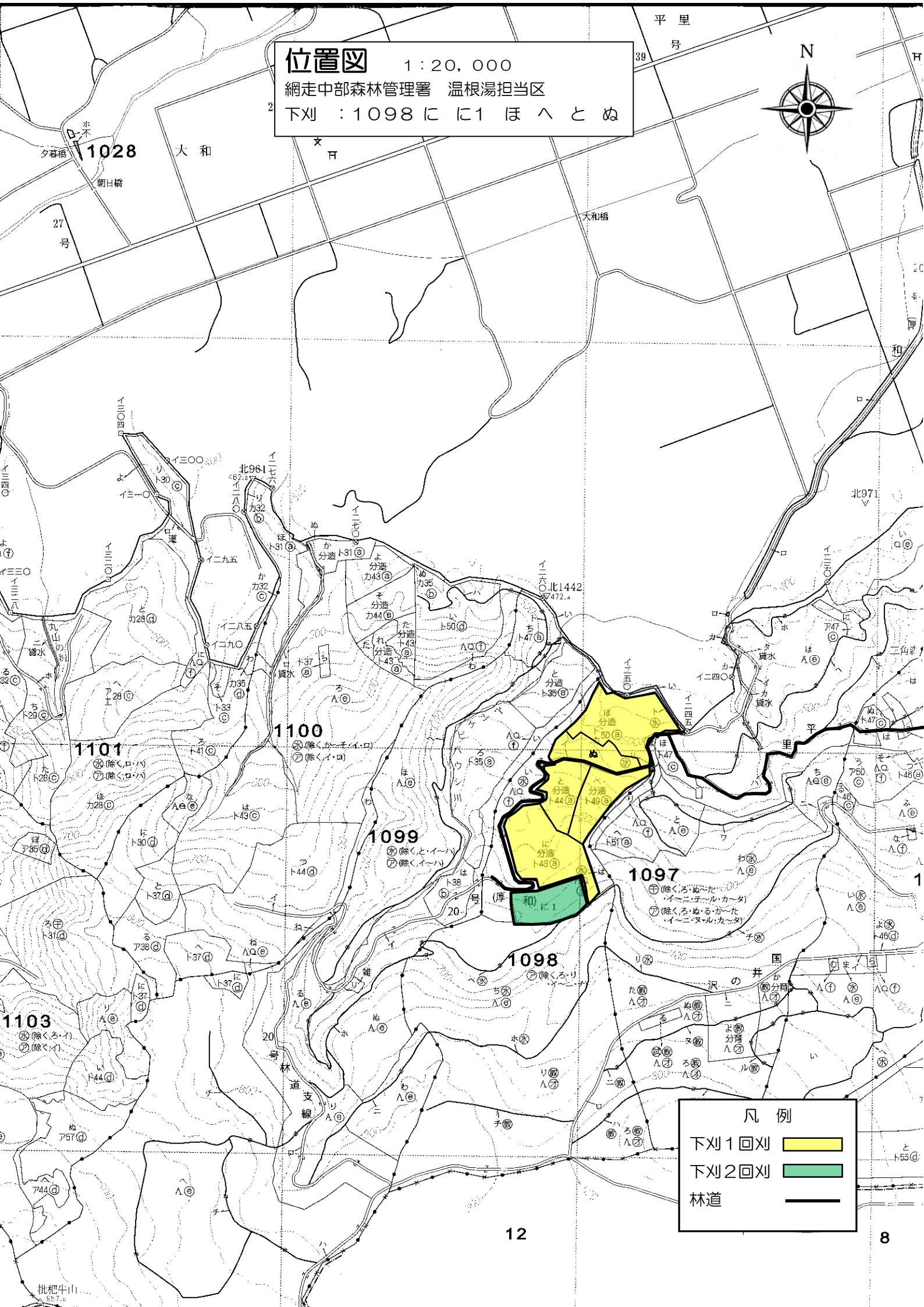
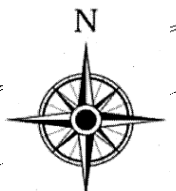


# 位置図

1:20,000

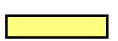
網走中部森林管理署 温根湯担当区

下刈 : 1098 に 1 ほ へ と め



## 凡例

下刈1回刈



下刈2回刈



林道



# 位置図

1 : 20, 000

網走中部森林管理署 端野担当区  
下刈 : 2230 る



## 凡 例

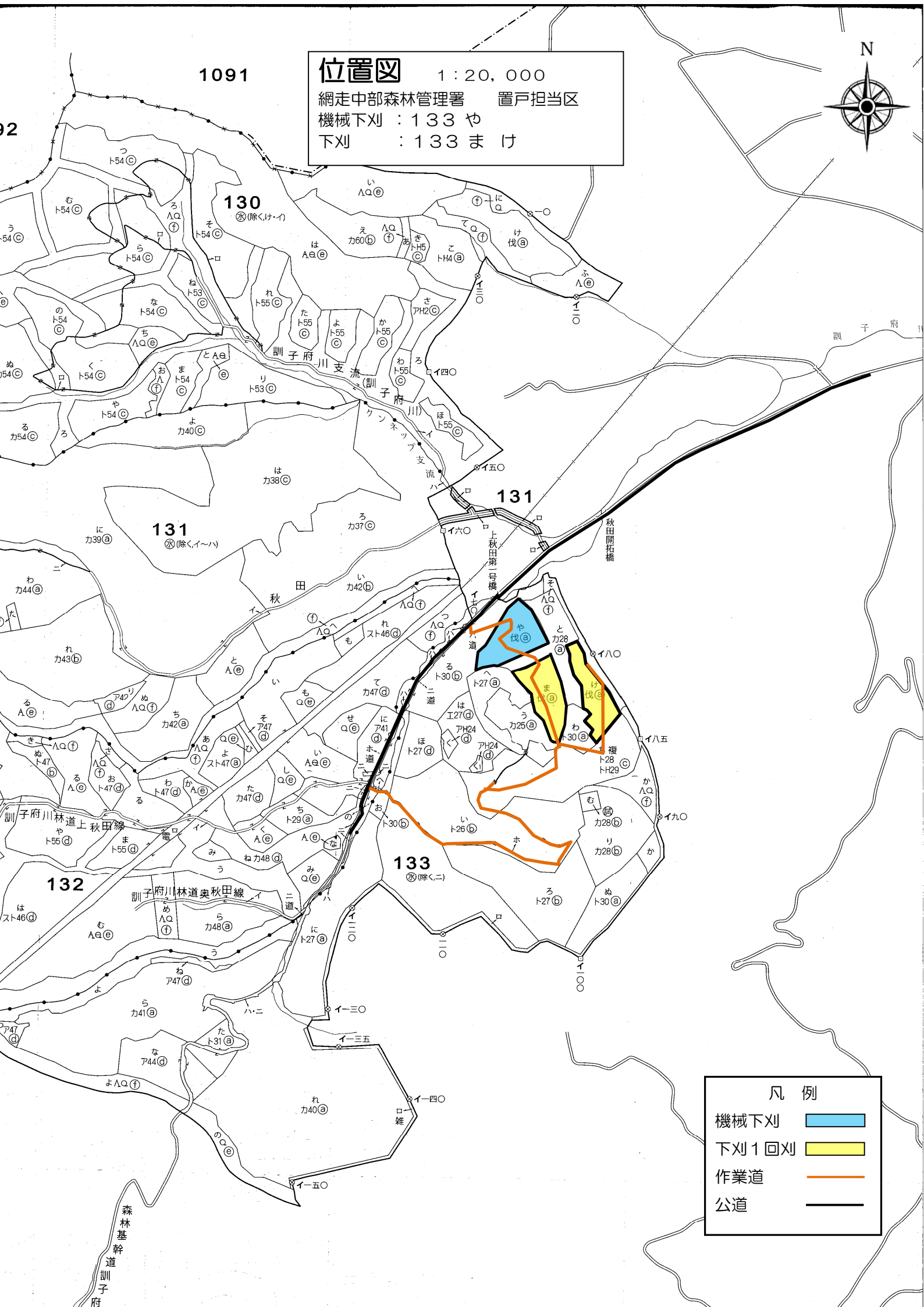
下刈2回刈

作業道

林道







位置図 1:20,000

網走中部森林管理署 置戸担当区

機械下刈 : 133 や

下刈 : 133 ま け

凡 例

機械下刈

下刈 1 回刈

作業道

公道

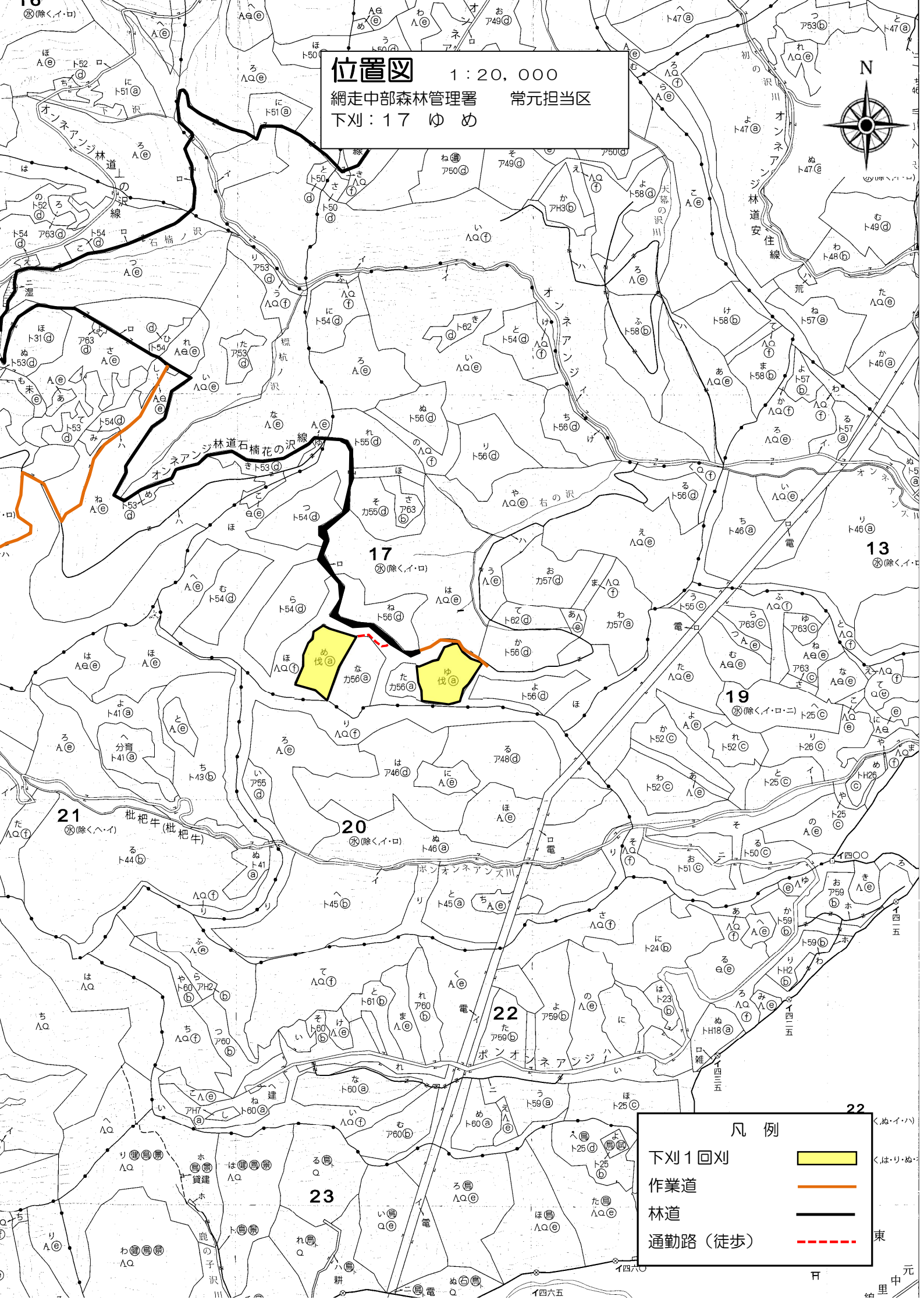
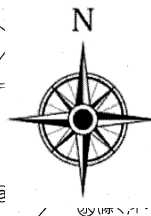
# 位置図

1:20,000

網走中部森林管理署

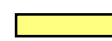
常元担当区

下刈:17 ゆめ



## 凡例

下刈1回刈



作業道



林道



通勤路(徒歩)



東



**位置図** 1:20,000  
 網走中部森林管理署 常元担当区  
 下刈: 19 は  
 22 ほ



**22**  
 (除く、ぬ・イ・ハ)  
**23**  
 (除く、は・り・ぬ・わ・イ・ニ〜)

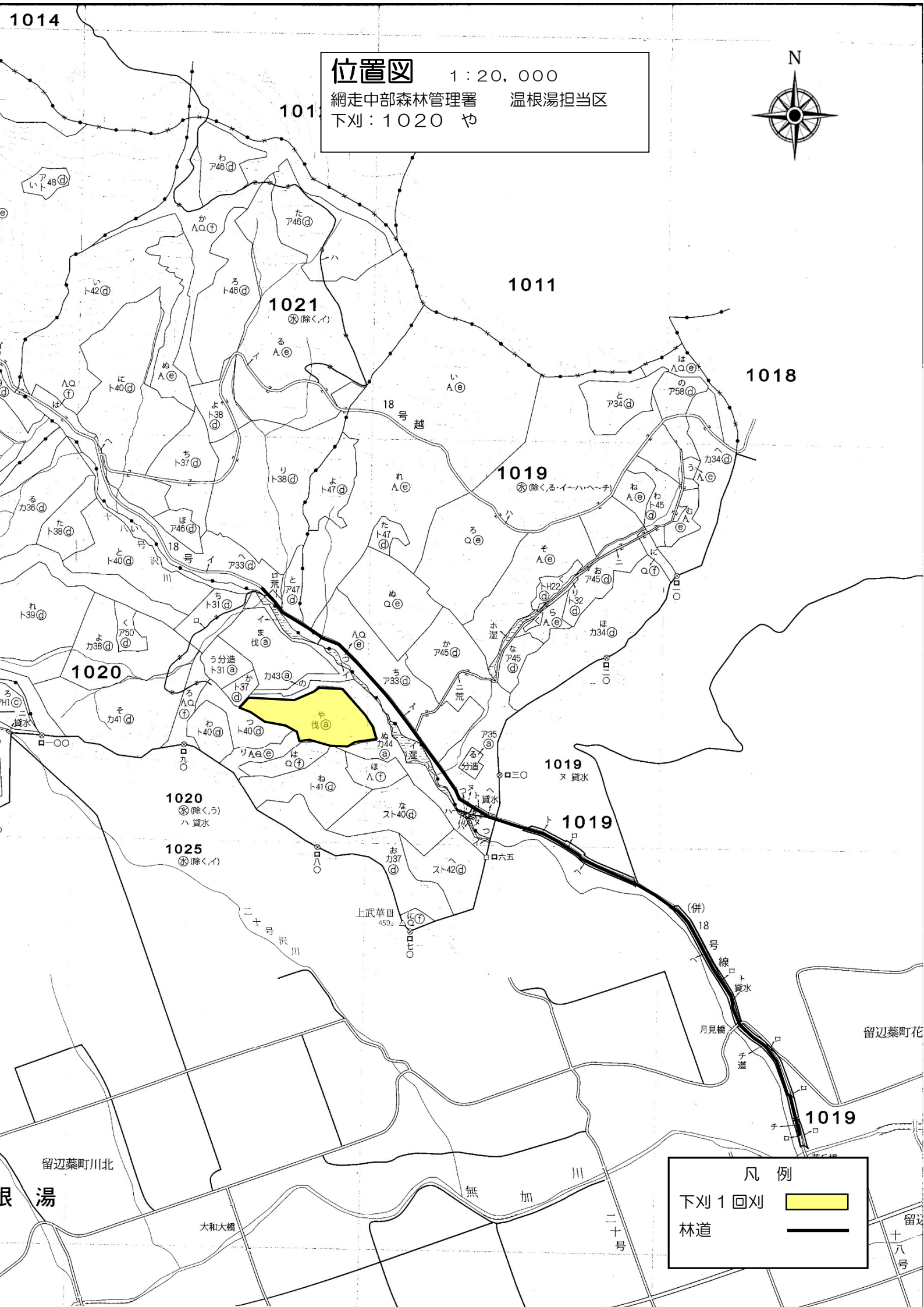
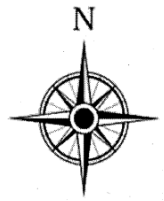
常元東  
 常呂川  
 常呂  
 常置

**凡例**  
 下刈1回刈   
 林道   
 作業道

位置図

1:20,000

網走中部森林管理署 温根湯担当区  
下刈: 1020 や



凡例

下刈 1 回刈

林道



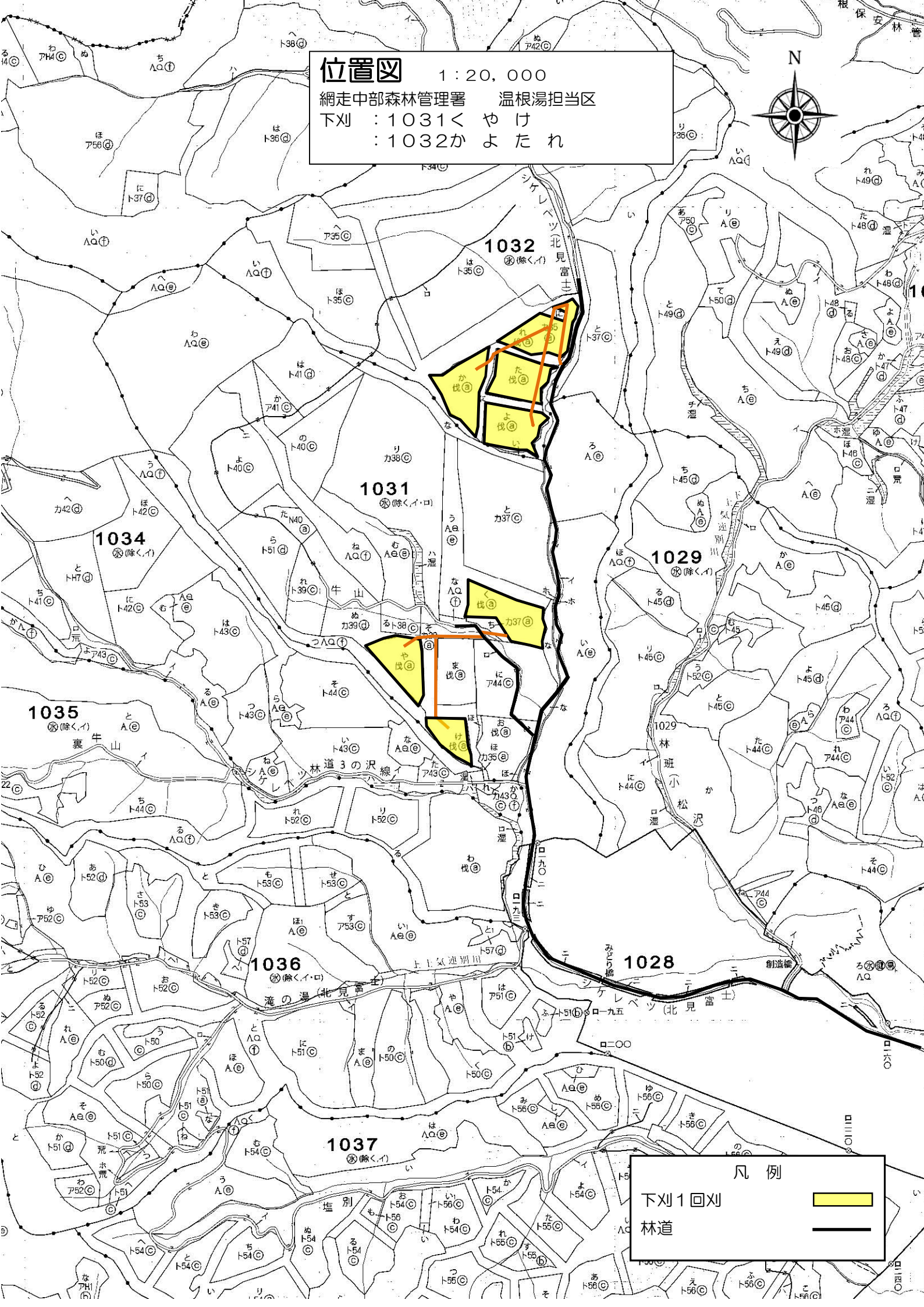
# 位置図

1:20,000

網走中部森林管理署 温根湯担当区

下刈 : 1031く や け

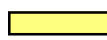
: 1032か よ た れ



## 凡 例

下刈 1回刈

林道





# 位置図

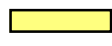
1:20,000


網走中部森林管理署 温根湯担当区

下刈: 1035 ㊦



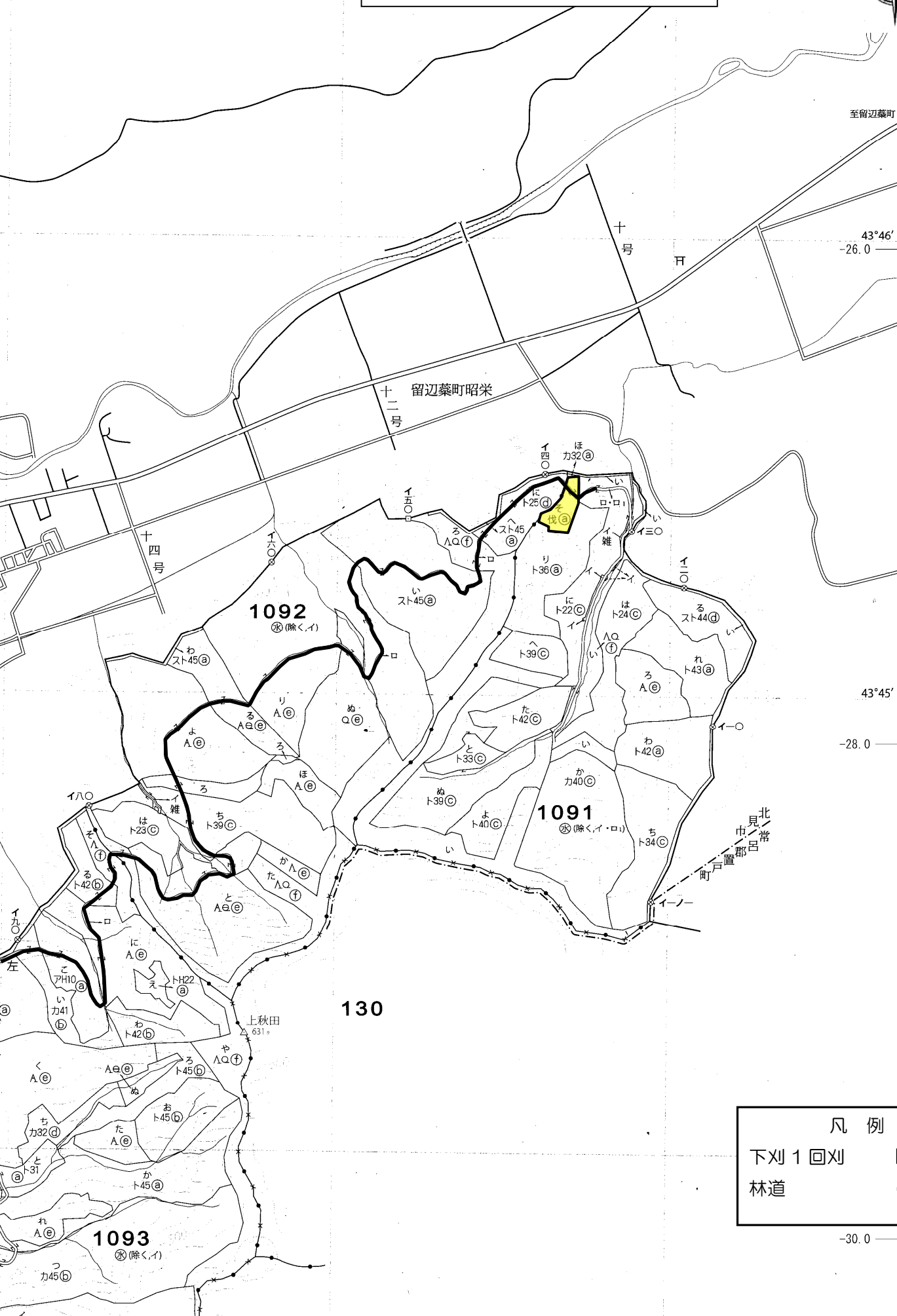
凡例

下刈 1回刈 

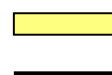
林道 

網走中部森林管理署 温根湯担当区  
下刈：1091 ㇿ

網走中部森林管理署 温根湯担当区  
下刈：1091 ㇿ



下刈 1 回刈  
林道



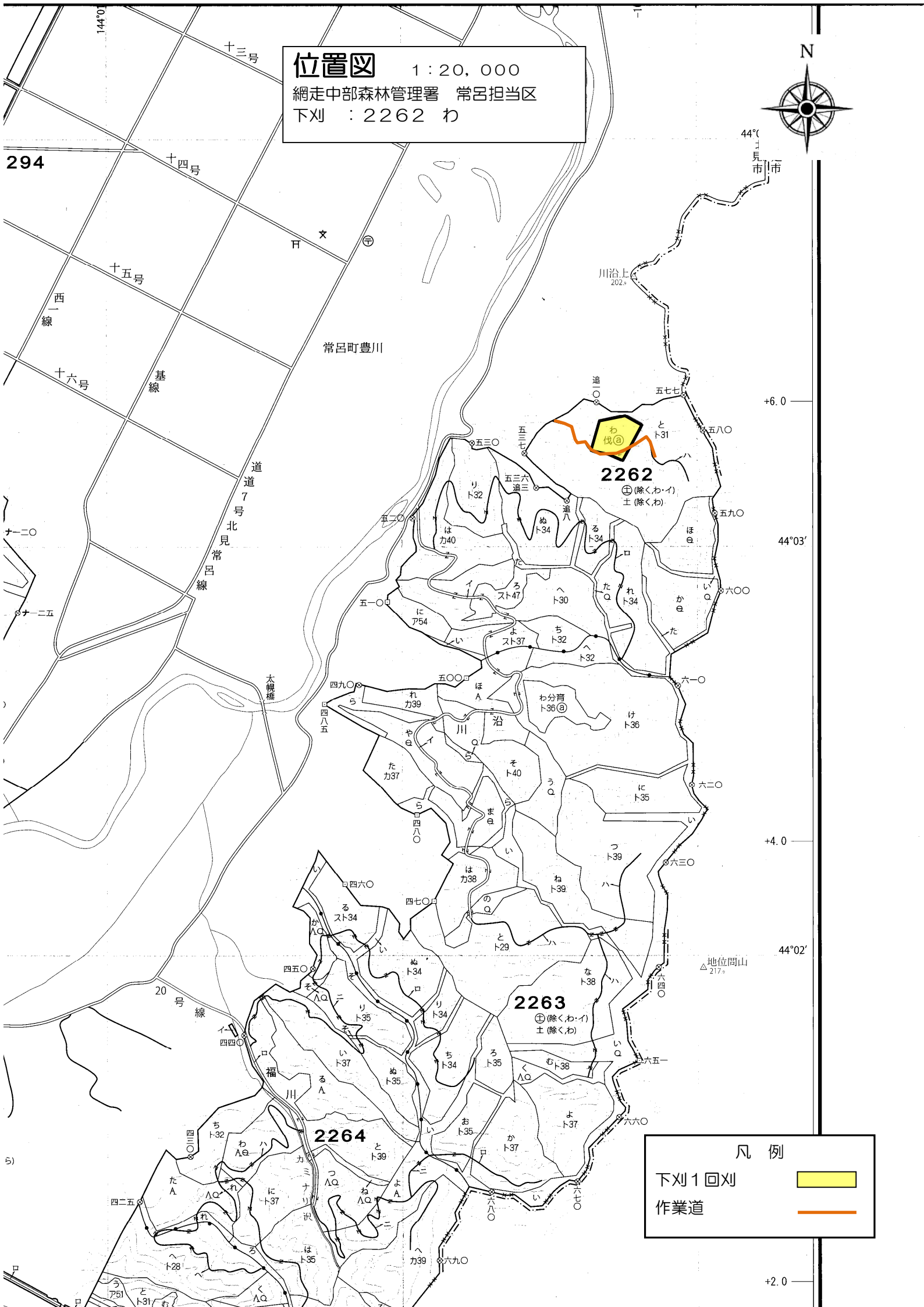
林道

# 位置図

1 : 20, 000

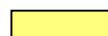
網走中部森林管理署 常呂担当区

下刈 : 2262 わ



凡 例

下刈1回刈



作業道





# 位置図

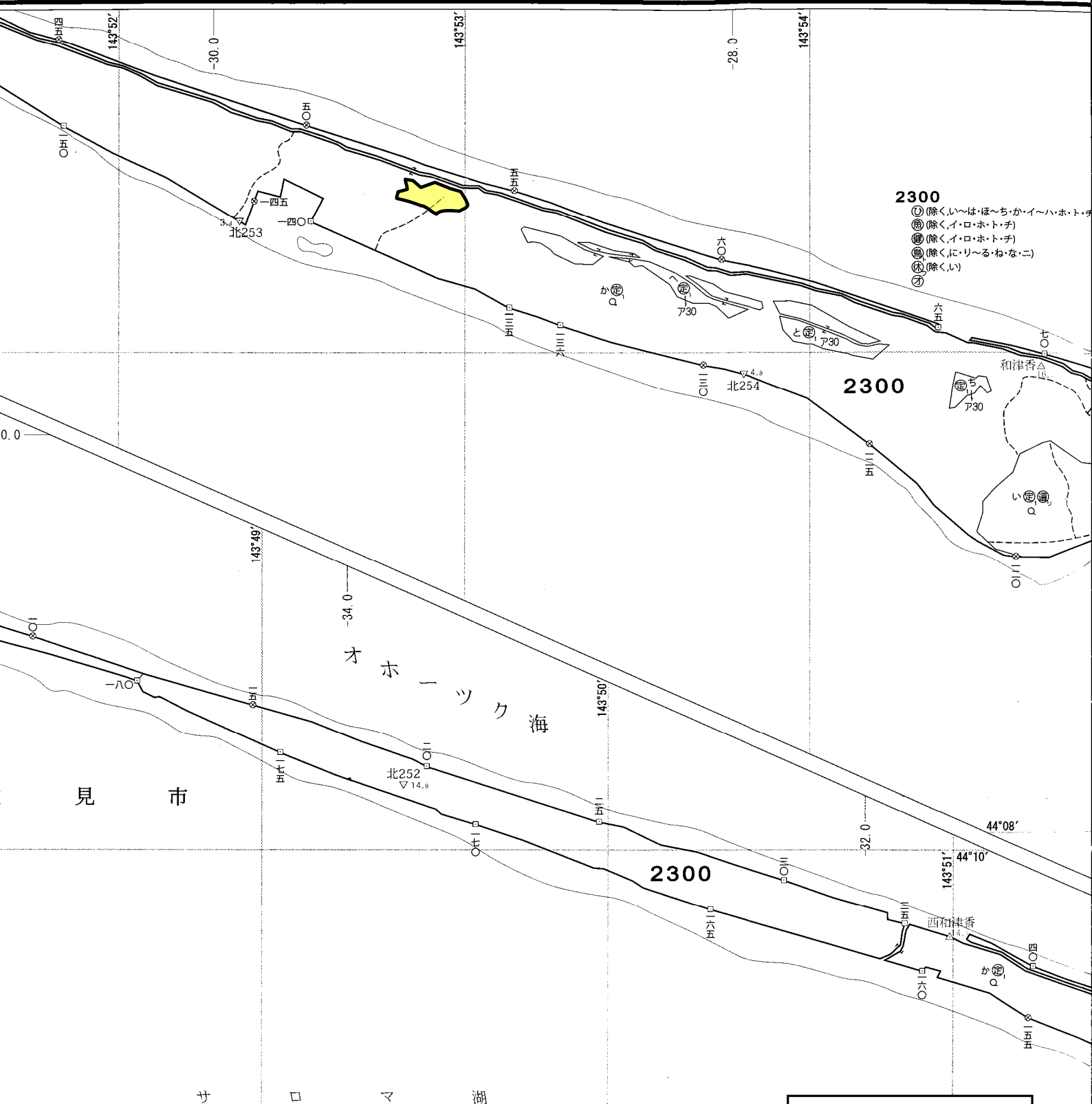
1:20,000

網走中部森林管理署 常呂担当区

下刈:2300 5



ずる  
理局



2300

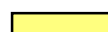
- ① 除く、い〜は、ほ〜ち、か、い〜ハ、ホ、ト、チ
- ② 除く、イ、ロ、ホ、ト、チ
- ③ 除く、イ、ロ、ホ、ト、チ
- ④ 除く、に、り〜る、ね、な、二
- ⑤ 除く、い
- ⑥

2300

2300

凡 例

下刈1回刈

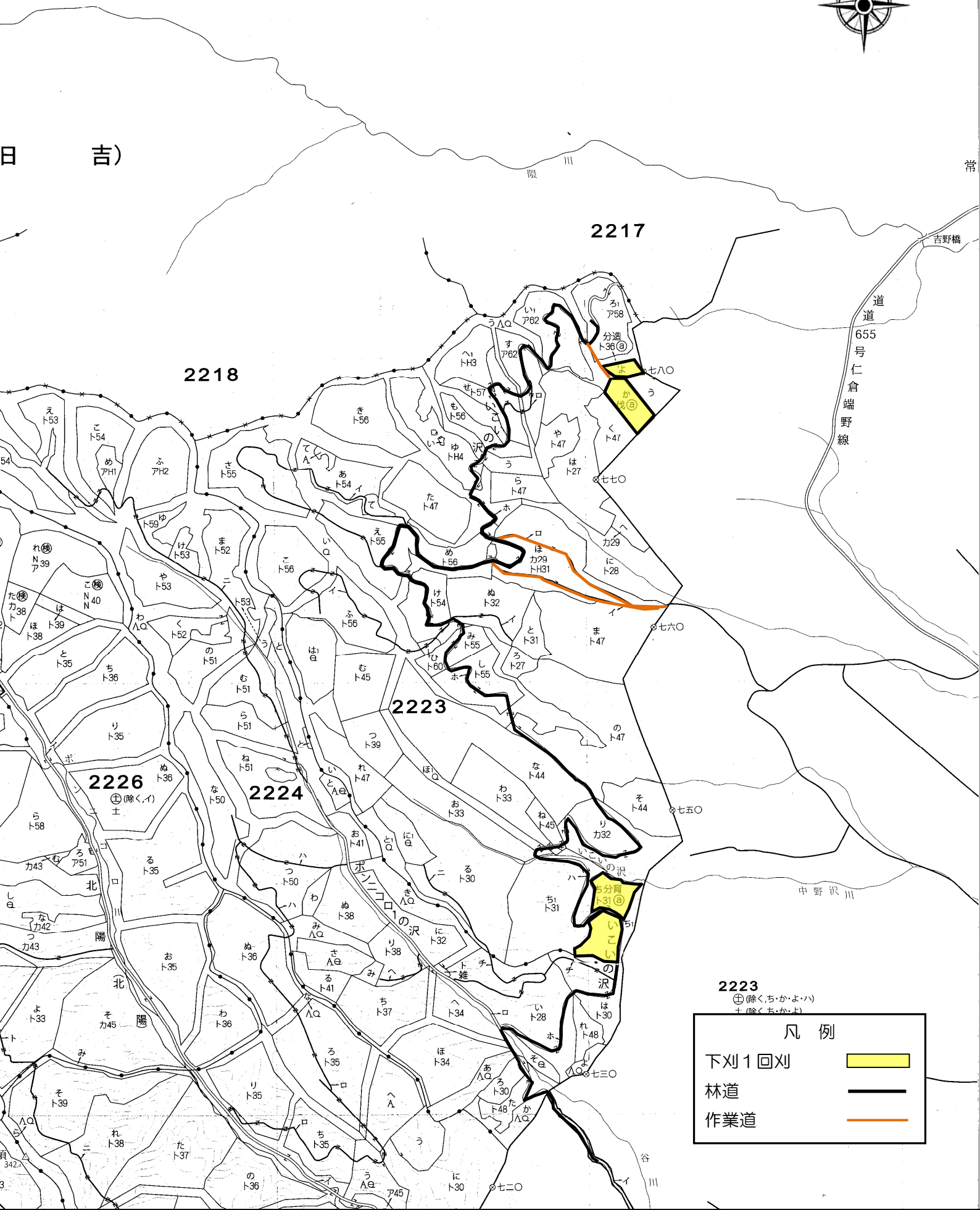


# 位置図

1:20,000

網走中部森林管理署 端野担当区

下刈:2223 ちかよ



2223

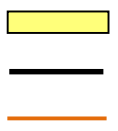
⊕ (除く、ち・か・よ・ハ)  
+ (除く、ち・か・よ)

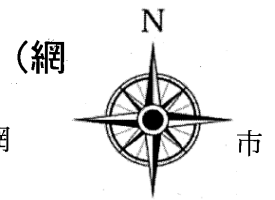
## 凡例

下刈1回刈

林道

作業道

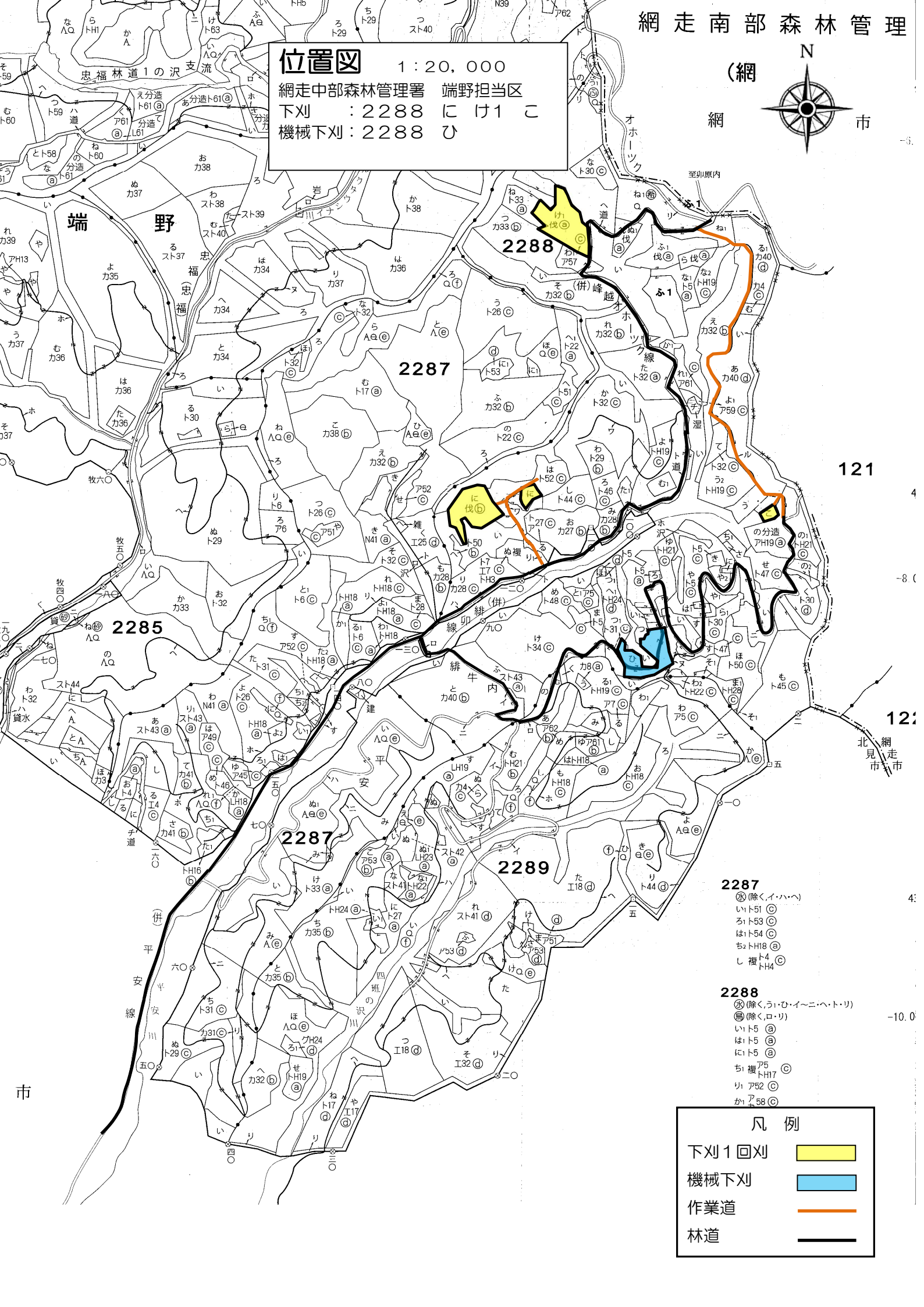




# 位置図

1 : 20,000

網走中部森林管理署 端野担当区  
下刈 : 2288 に け1 こ  
機械下刈 : 2288 ひ



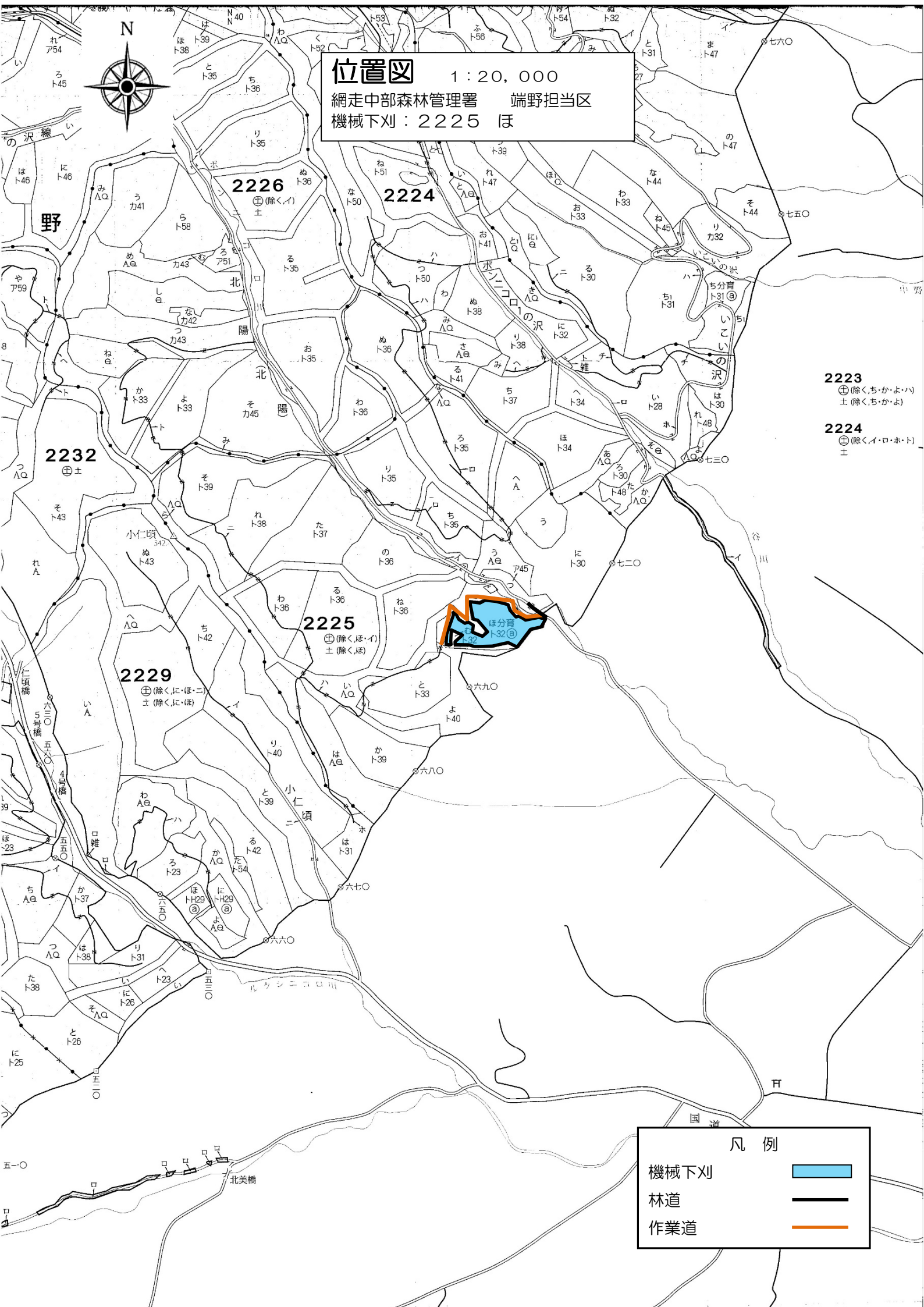
**2287**  
 ② (除く、イ・ハ・ヘ)  
 い151 ㊤  
 ろ153 ㊤  
 は154 ㊤  
 ち2118 ㊤  
 し 複14 ㊤

**2288**  
 ② (除く、イ・ハ・ヘ・ニ・ホ・トリ)  
 ㊤ (除く、ロ・リ)  
 い15 ㊤  
 は15 ㊤  
 に15 ㊤  
 ち1 複15 ㊤  
 ろ1 複17 ㊤  
 ろ1 複18 ㊤  
 か1 複18 ㊤

## 凡 例

- 下刈1回刈
- 機械下刈
- 作業道
- 林道





# 位置図

1 : 20, 000

網走中部森林管理署 端野担当区

機械下刈 : 2225 ほ

2223

⊕ (除く、ち・か・よ・ハ)  
土 (除く、ち・か・よ)

2224

⊕ (除く、い・ろ・ホ・ト)  
土

2232

2229

⊕ (除く、に・ほ・ニ)  
土 (除く、に・ほ)

2225

⊕ (除く、ほ・い)  
土 (除く、ほ)

2226

⊕ (除く、い)  
土

2224

## 凡 例

機械下刈



林道

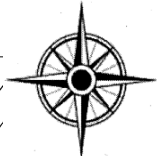


作業道



N

-16.0-



43°58'

-4.0

143°58'

## 位置図

1:20,000

網走中部森林管理署 端野担当区

機械下刈 : 2283 さ

: 2284 は

(日 吉)

2281

2275

2274

2283

2286

端 野

2287

2284

2285

凡 例

機械下刈



林道



作業道

