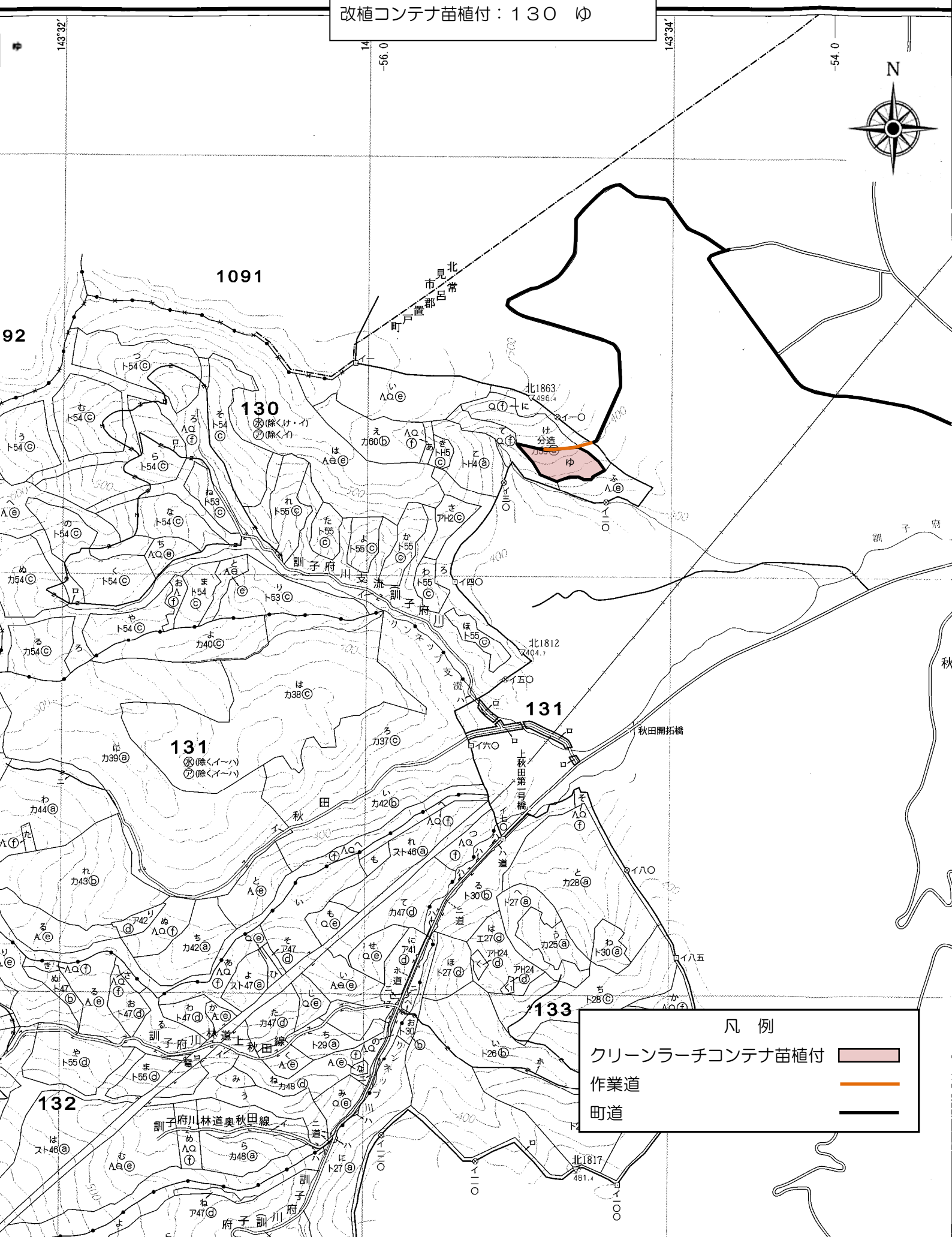


位置図 1:20,000
網走中部森林管理署 置戸担当区
改植コンテナ苗植付:130 ゆ

網走中部森林管理署 置戸担当区
改植コンテナ苗植付：130 ゆ

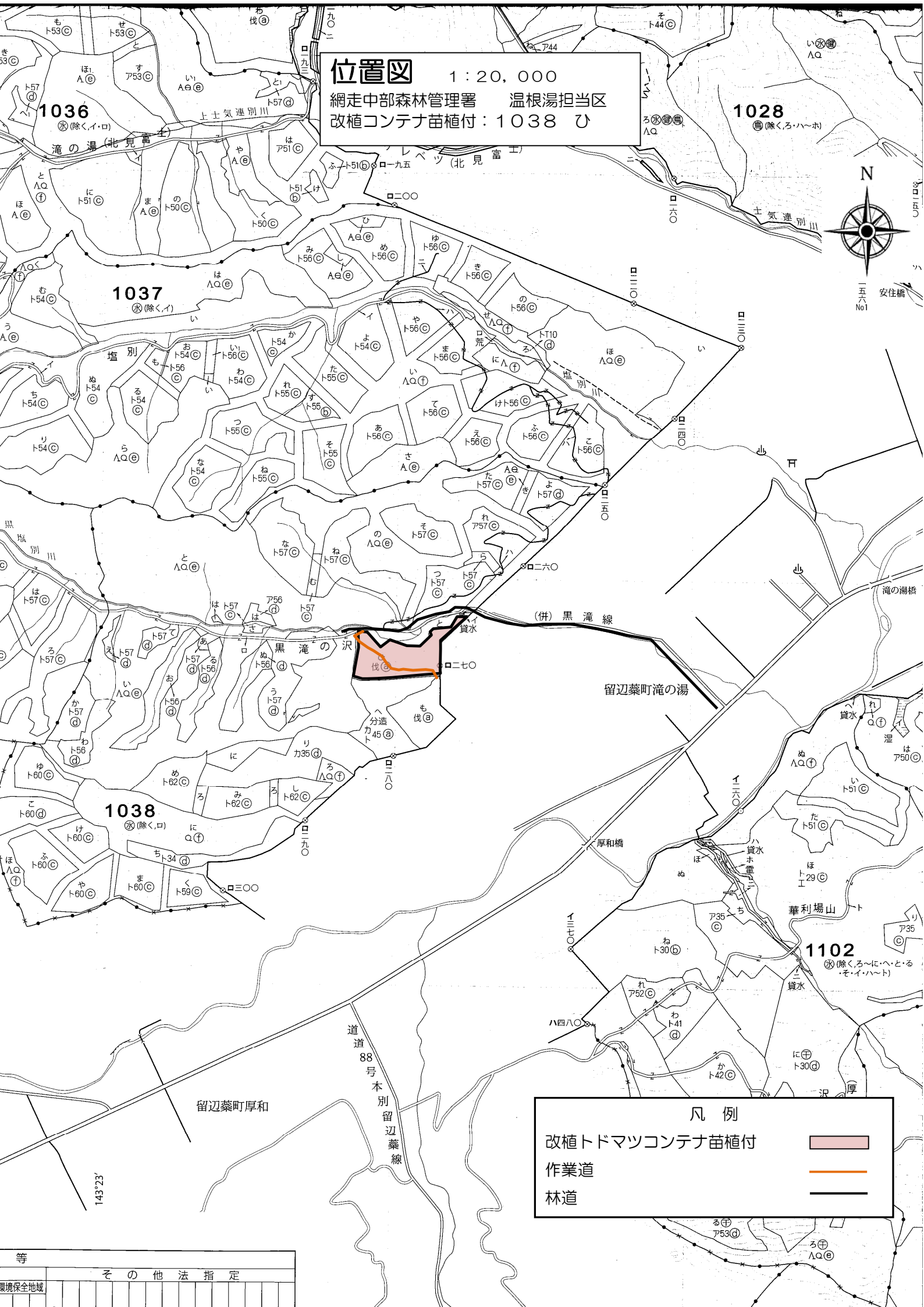
網走中部森林管理署 置戸担当区
改植コンテナ苗植付：130 ゆ



位置図

1:20,000

網走中部森林管理署 温根湯担当区
改植コンテナ苗植付: 1038 ひ



凡例

改植トドマツコンテナ苗植付



作業道



林道



等

その他法指定

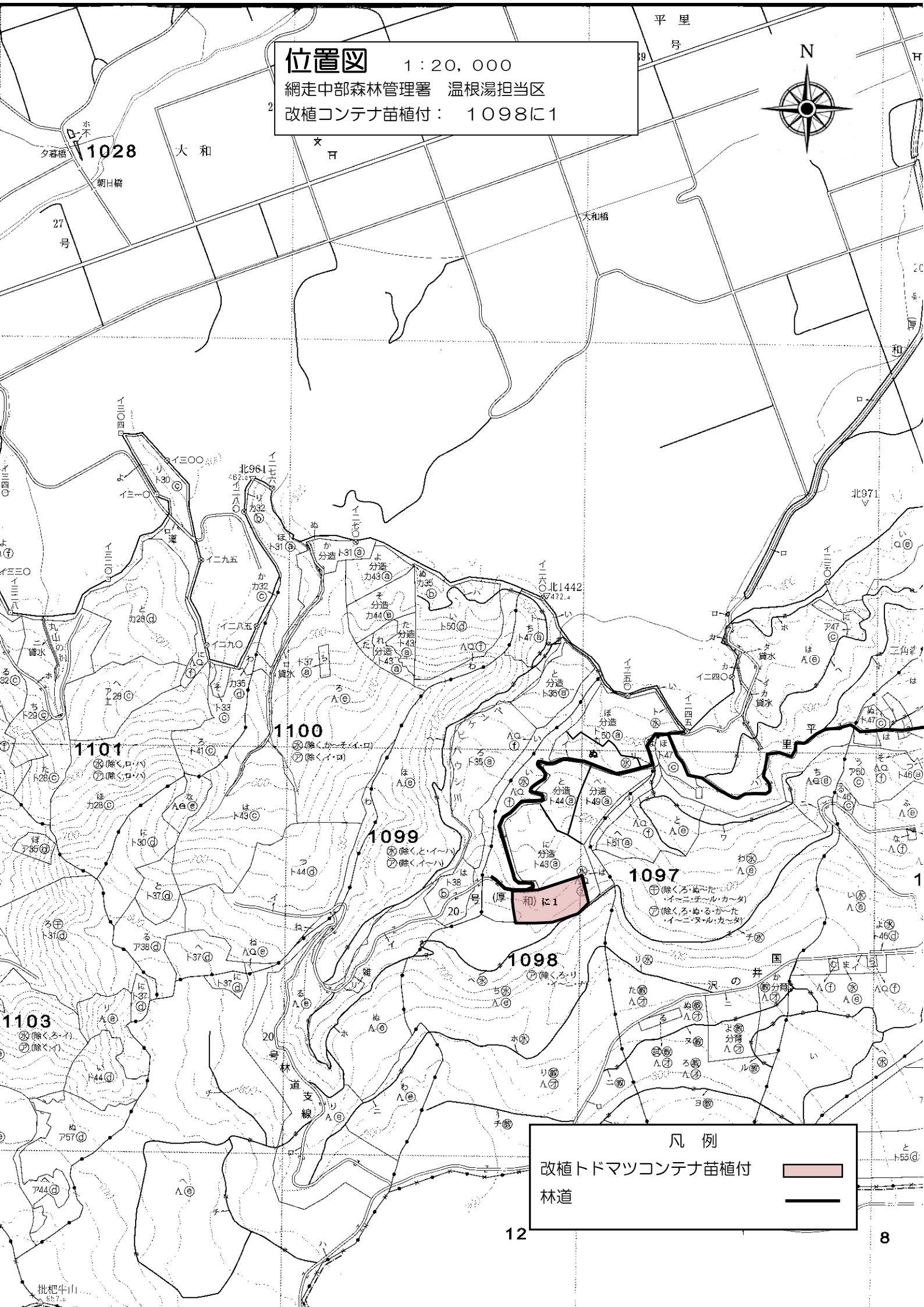
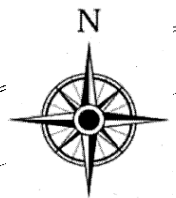
環境保全地域

位置図

1 : 20, 000

網走中部森林管理署 温根湯担当区

改植コンテナ苗植付： 1098に1



凡 例

改植トドマツコンテナ苗植付



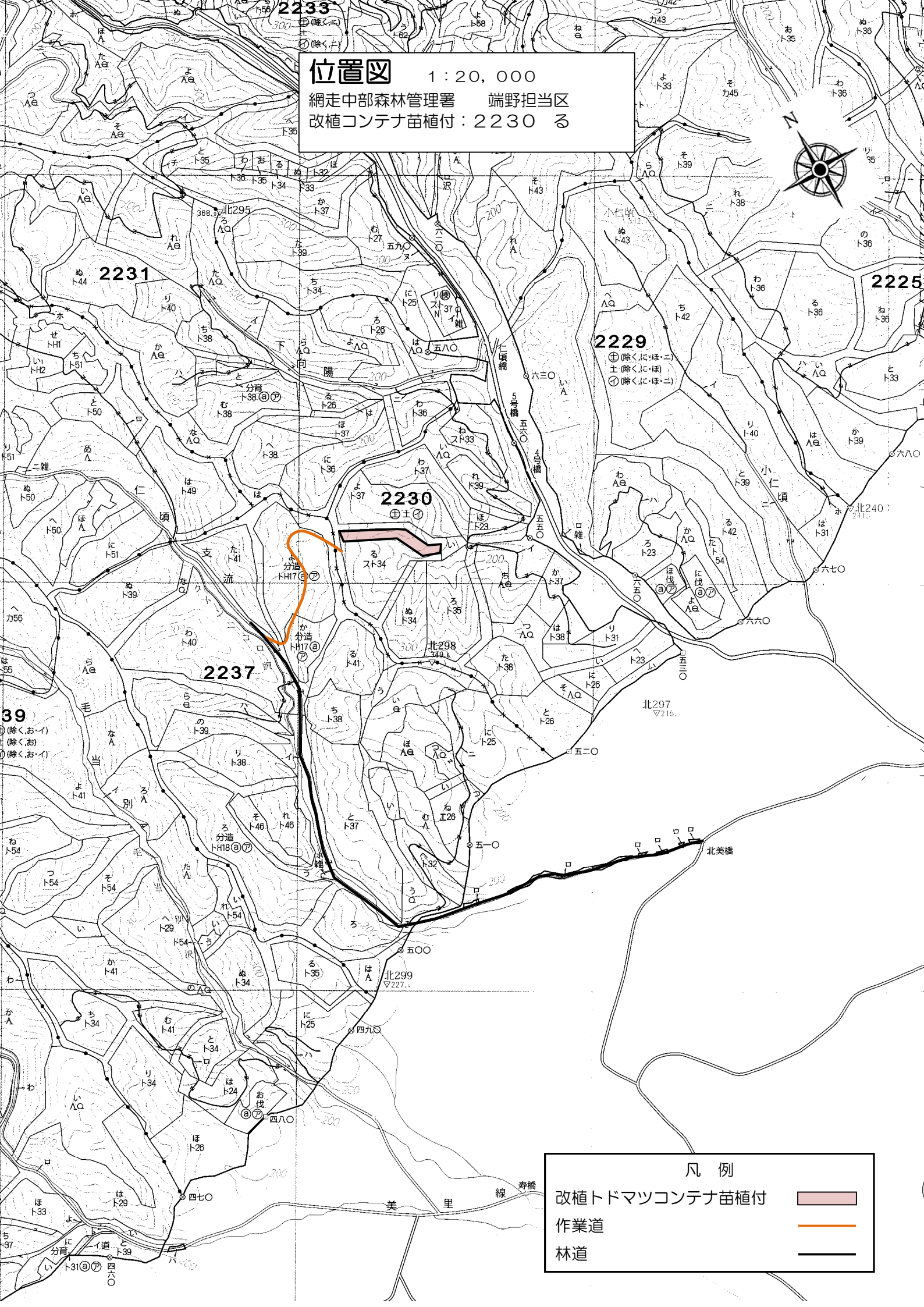
林道



位置図

1 : 20, 000

網走中部森林管理署 端野担当区
改植コンテナ苗植付 : 2230 る



凡 例

改植トドマツコンテナ苗植付



作業道



林道



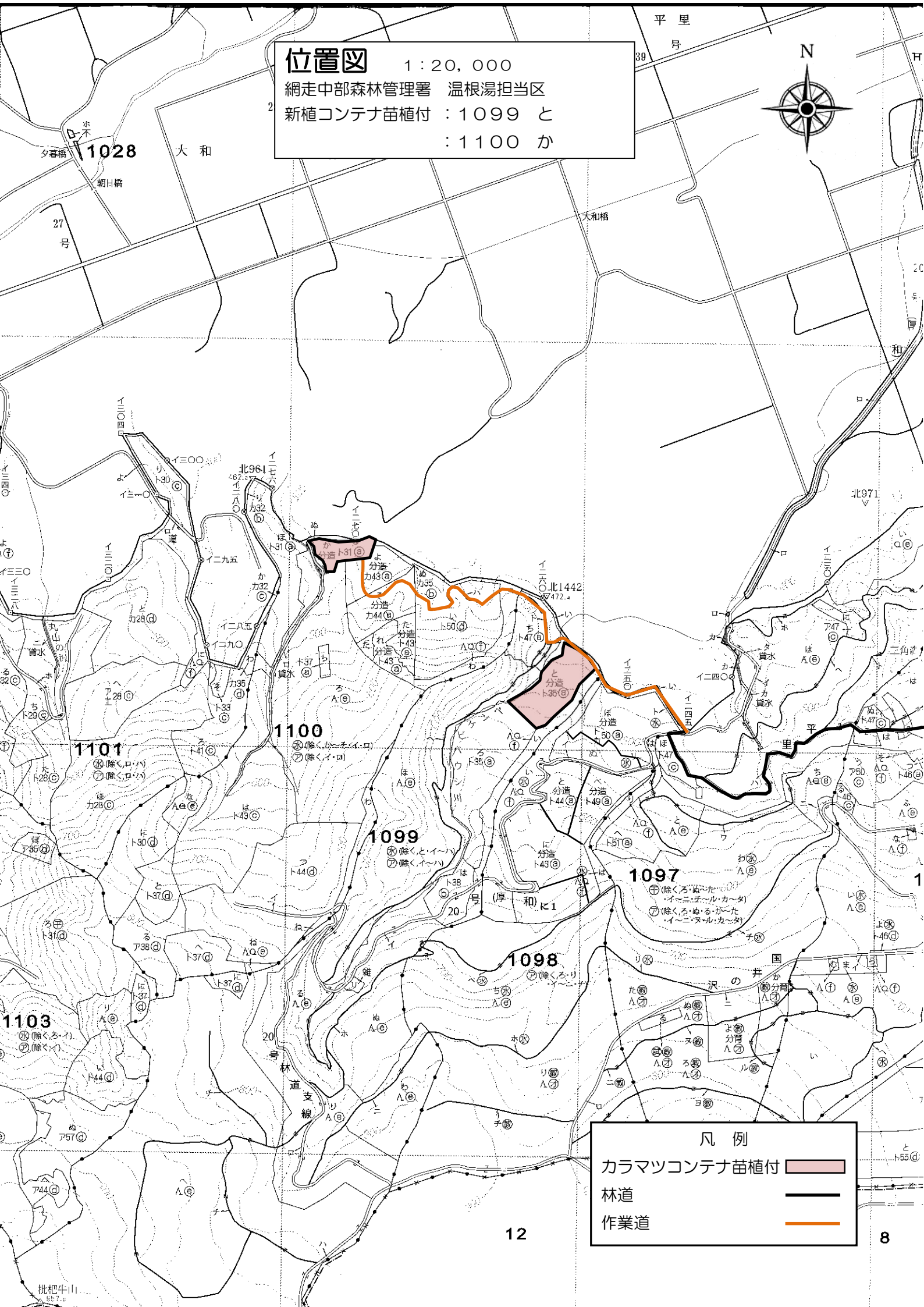
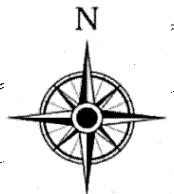
位置図

1 : 20, 000

網走中部森林管理署 温根湯担当区

新植コンテナ苗植付 : 1099 と

: 1100 か



凡例

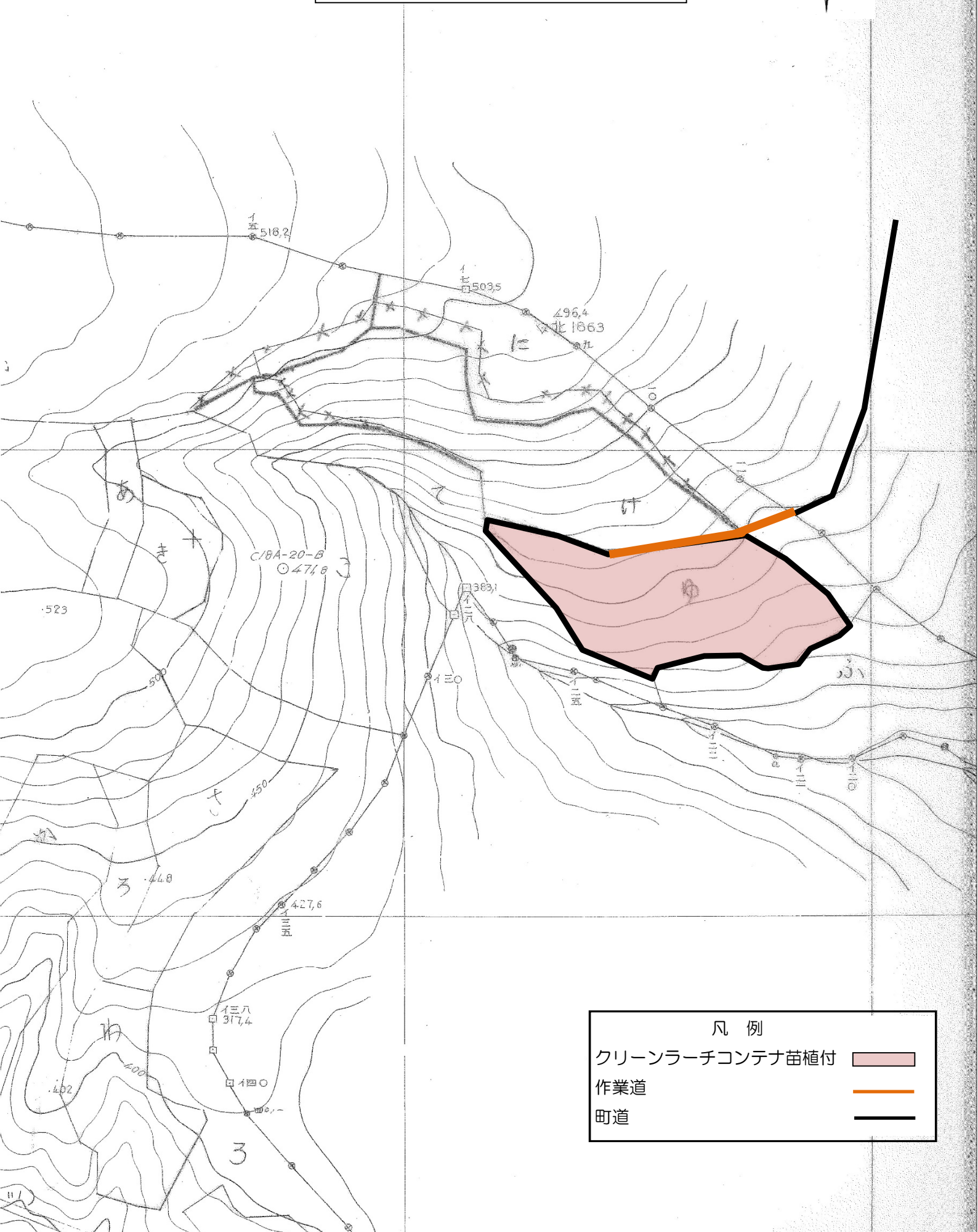
- カラマツコンテナ苗植付
- 林道
- 作業道

実測図

1 : 5, 000

網走中部森林管理署 置戸担当区

改植コンテナ苗植付 : 130 ヶ



凡 例

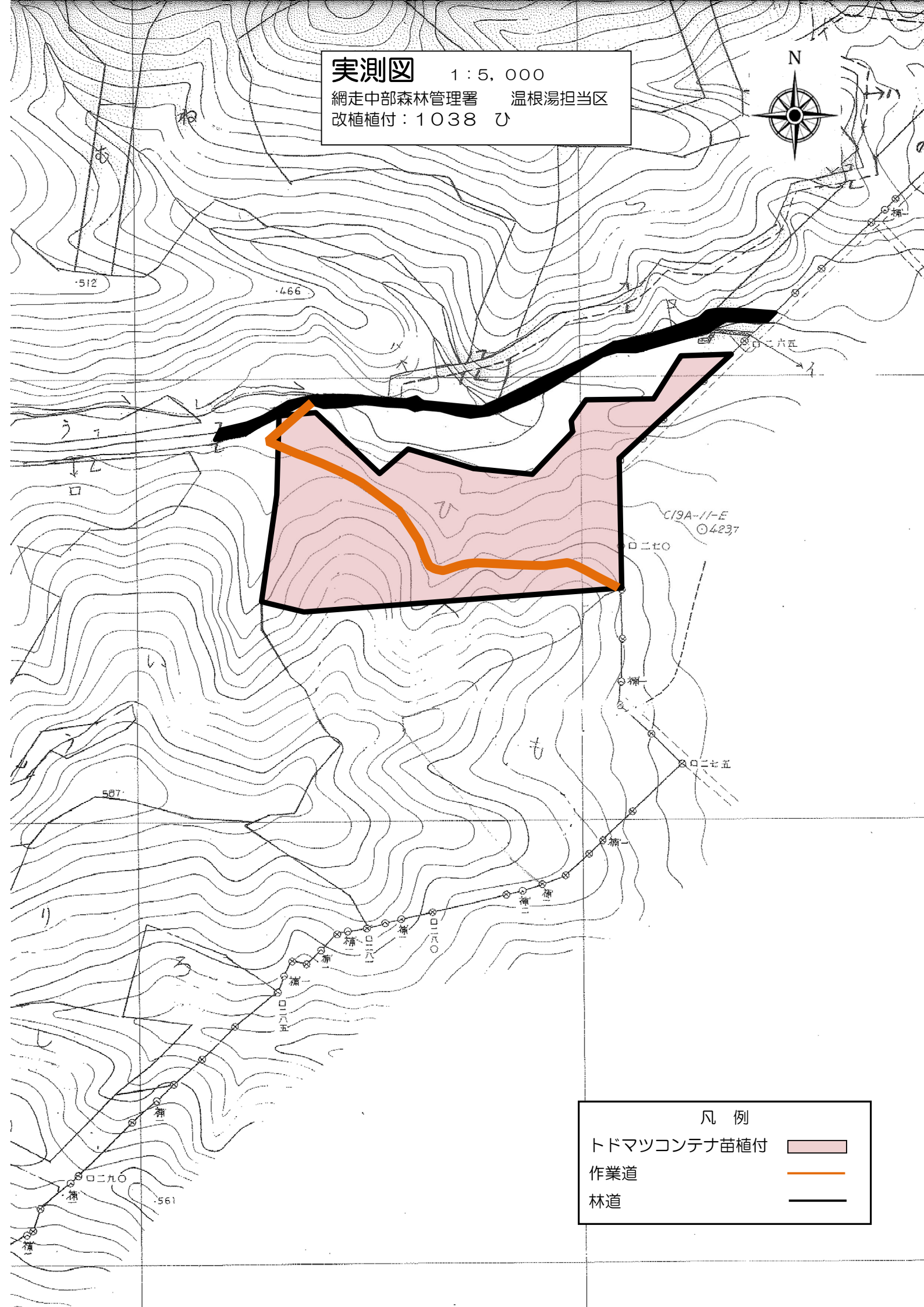
- クリーンラーチコンテナ苗植付
- 作業道
- 町道

実測図

1:5,000

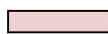
網走中部森林管理署 温根湯担当区

改植植付: 1038 ㄱ



凡 例

トドマツコンテナ苗植付



作業道



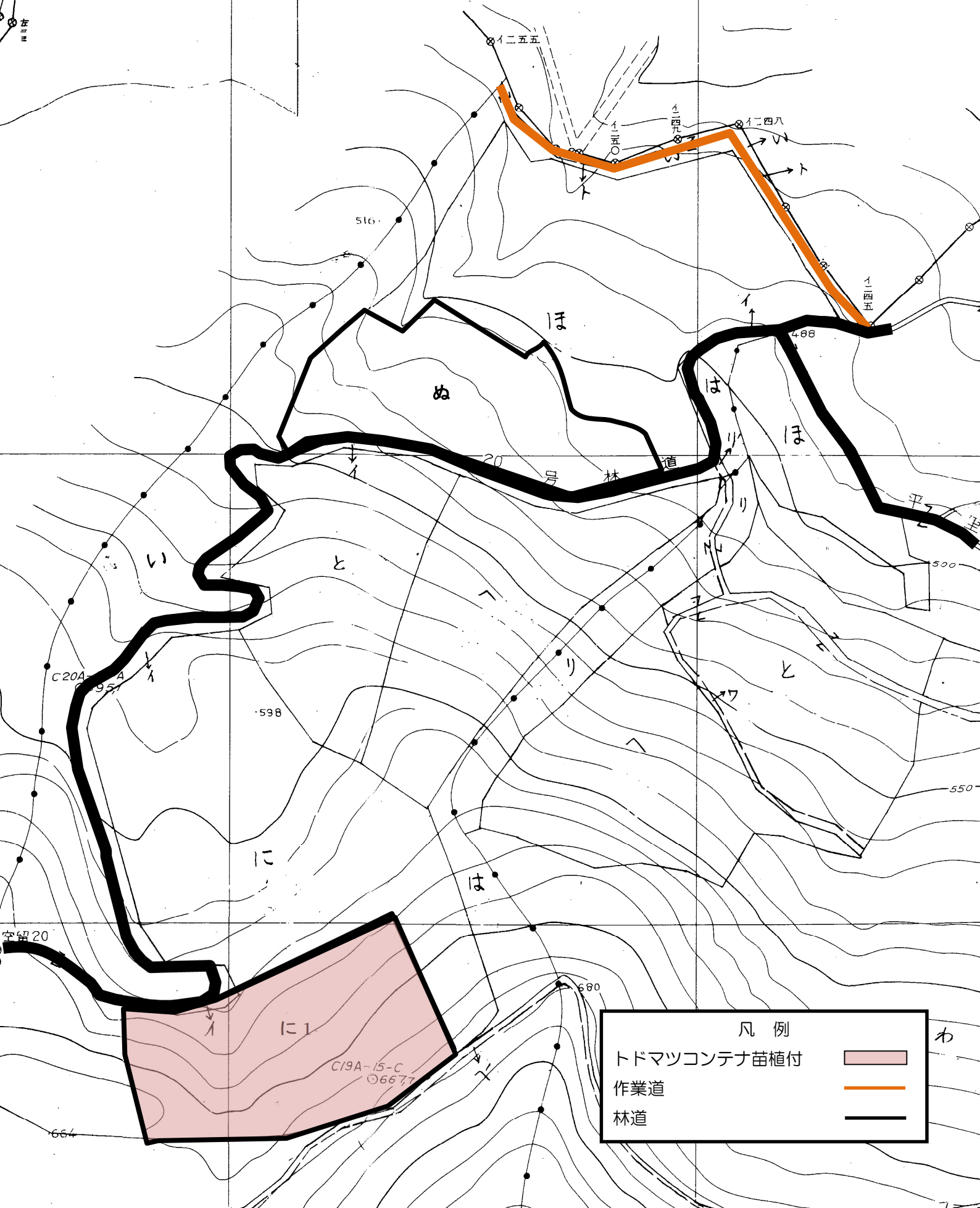
林道



実測図 1 : 5, 000
網走中部森林管理署 温根湯担当区
改植植付：1098 に1

網走中部森林管理署 温根湯担当区
改植植付：1098 に1

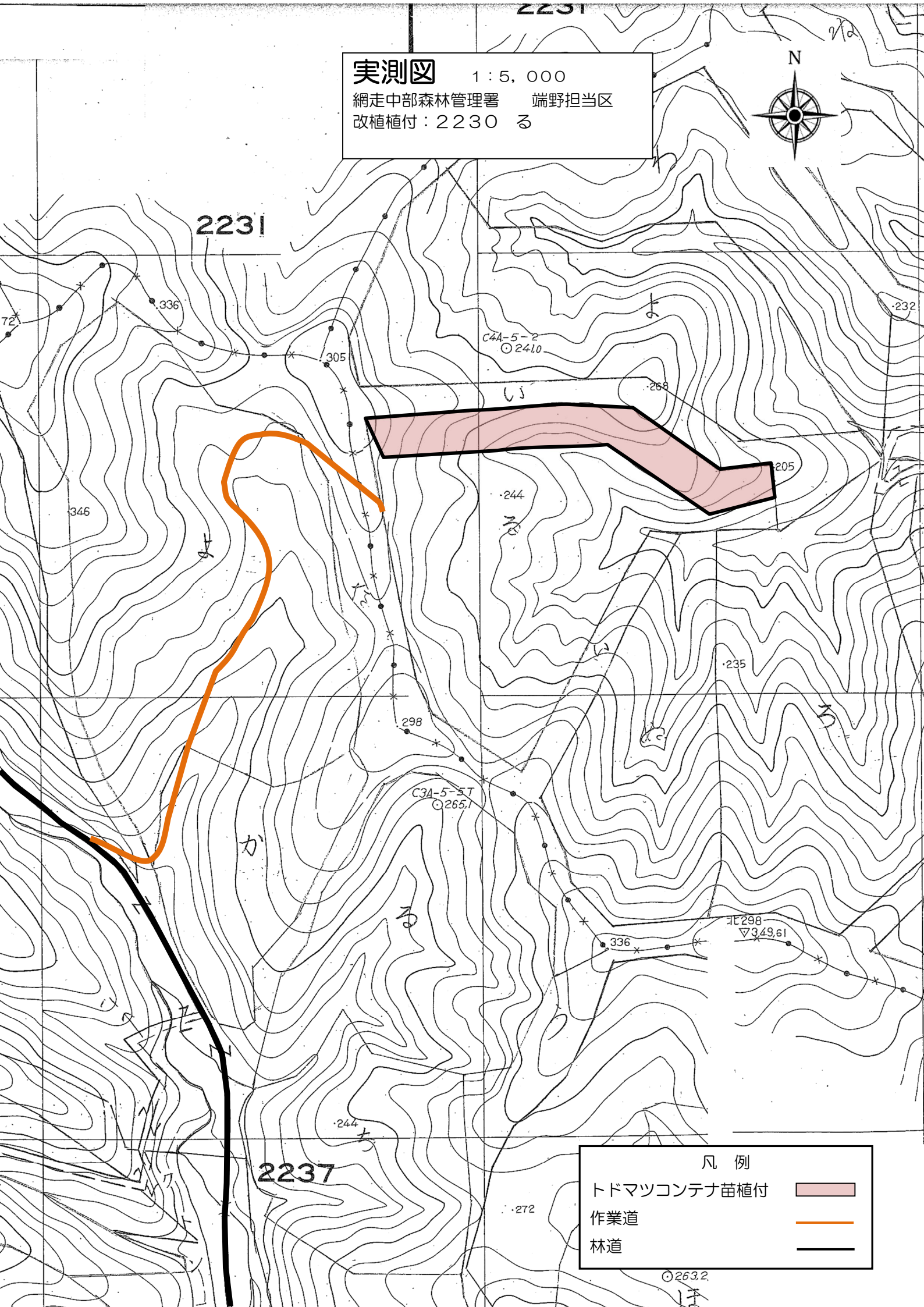
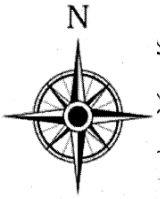
改植植付：1098 に1



実測図

1 : 5, 000

網走中部森林管理署 端野担当区
改植植付 : 2230 る

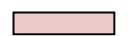


凡 例

トドマツコンテナ苗植付

作業道

林道

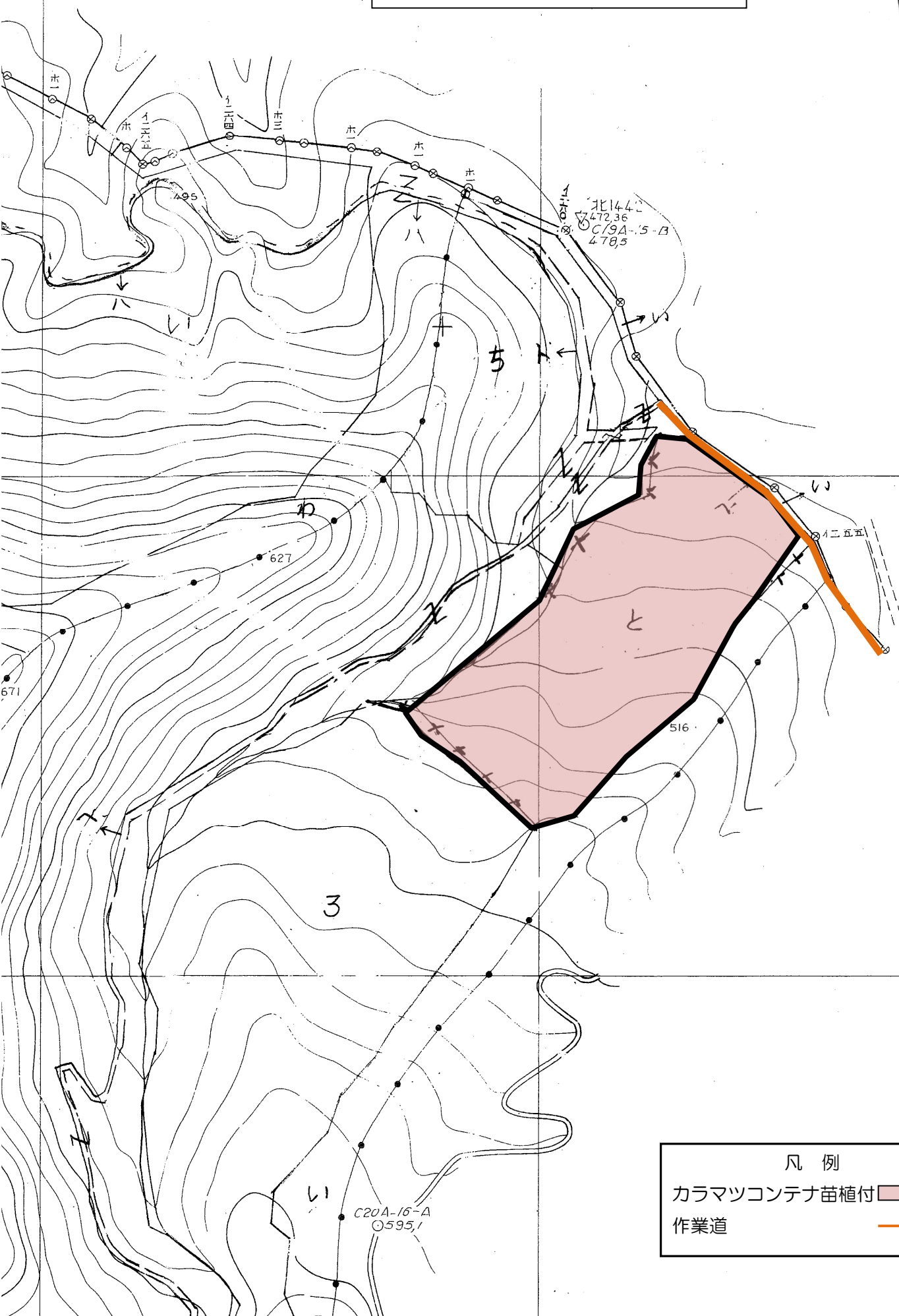
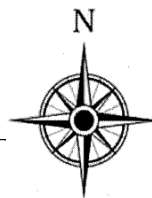


実測図


1:5,000

網走中部森林管理署 温根湯担当区

新植コンテナ苗植付 : 1099 と



凡 例

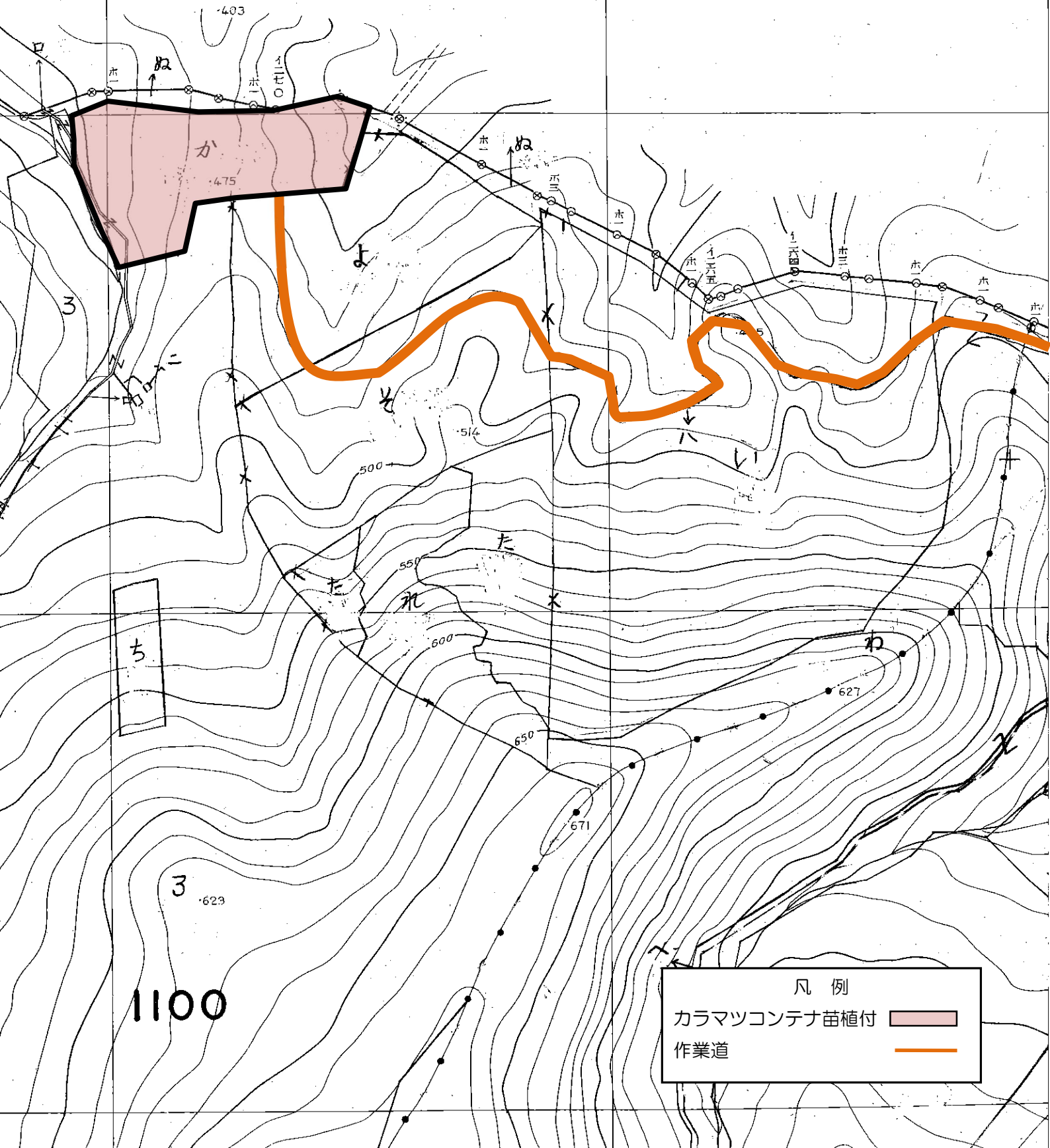
カラマツコンテナ苗植付 

作業道 

実測図

1:5,000

網走中部森林管理署 温根湯担当区
新植コンテナ苗植付: 1100 か



凡 例

カラマツコンテナ苗植付
作業道



位置図

1 : 20, 000

網走中部森林管理署 端野担当区

つる切 : 2283 は ほ

: 2286 い

(常 呂)

2274

2275

2283

2286

117

網走南部森林管
(網 走)

網 走 市

端 野

2288

2287

2285

凡 例

つる切

林道等

作業道



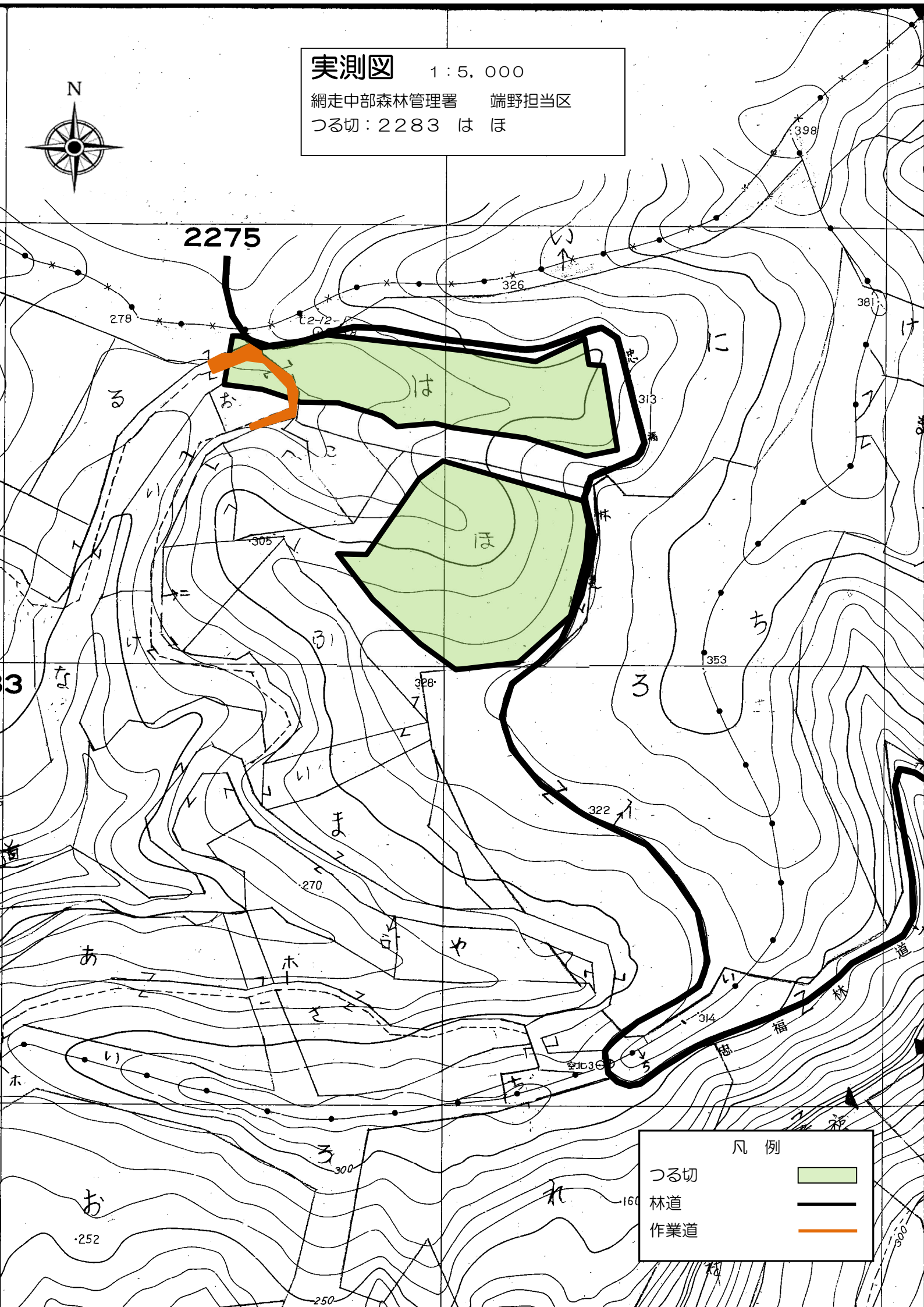
作業道

実測図

1 : 5, 000

網走中部森林管理署 端野担当区

つる切：2283 は ほ



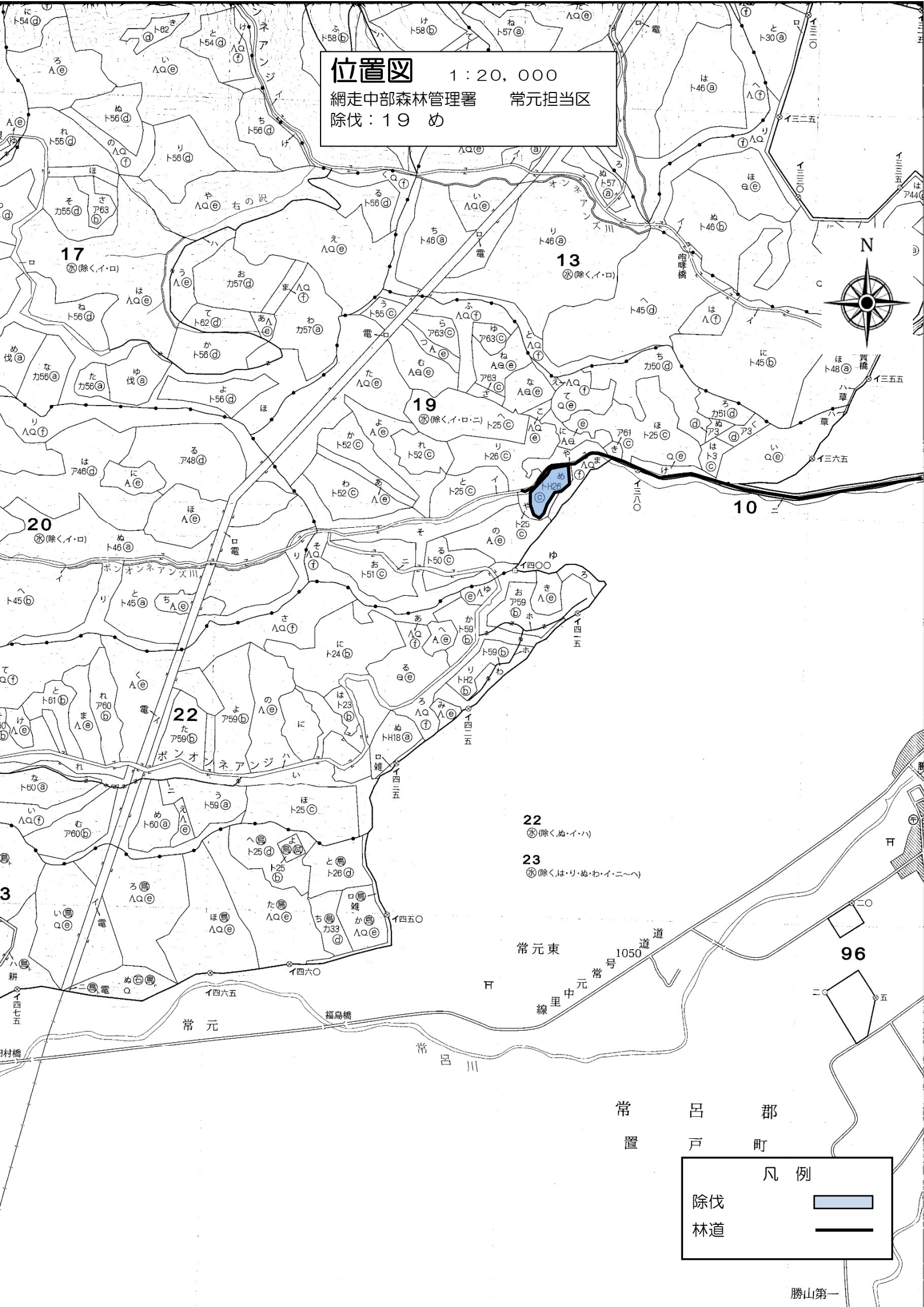
凡 例	
つる切	
林道	
作業道	

位置図

1:20,000

網走中部森林管理署 常元担当区

除伐: 19 め

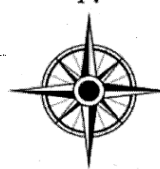


凡例

除伐

林道



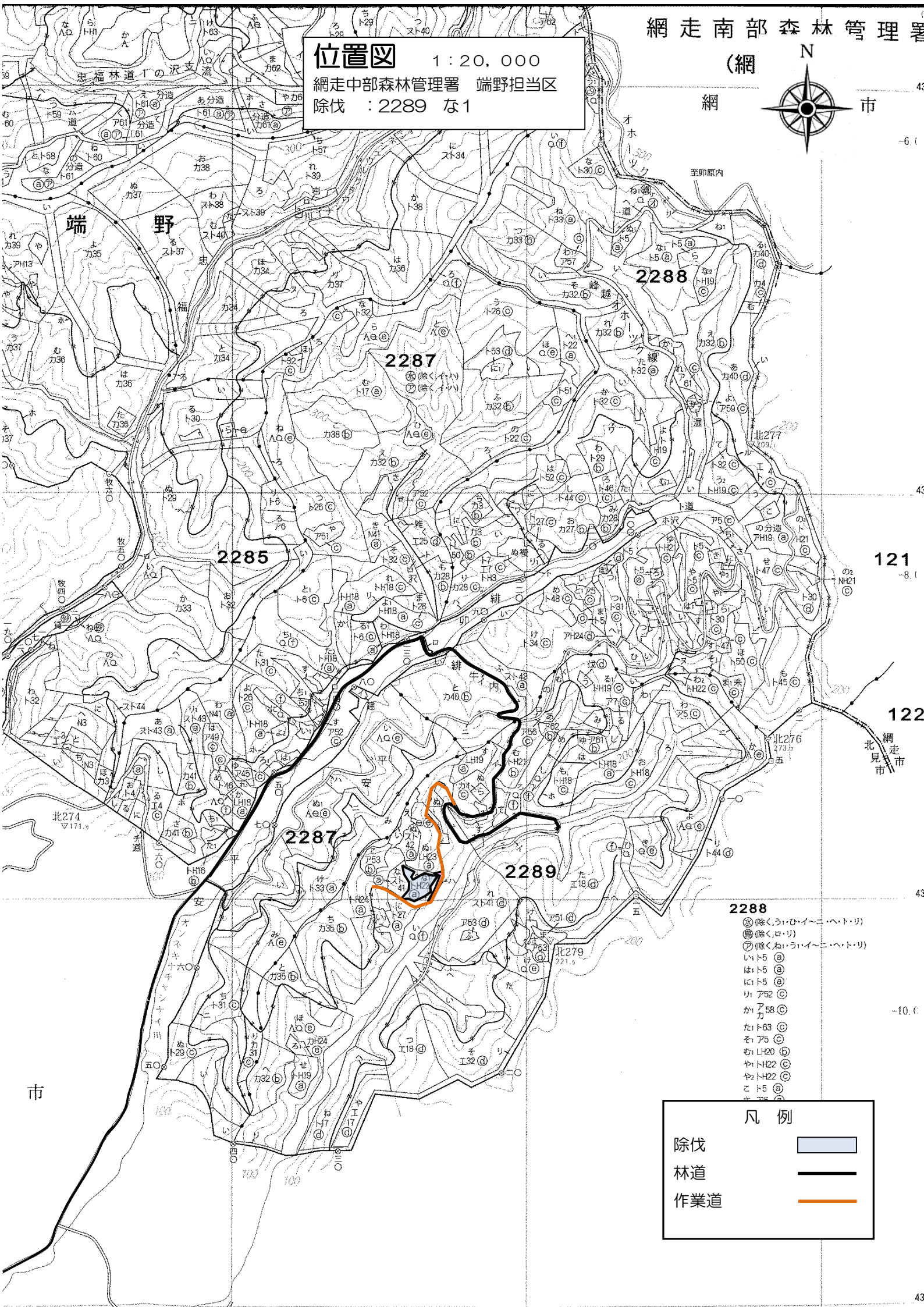


位置図

1 : 20, 000

網走中部森林管理署 端野担当区

除伐 : 2289 な1

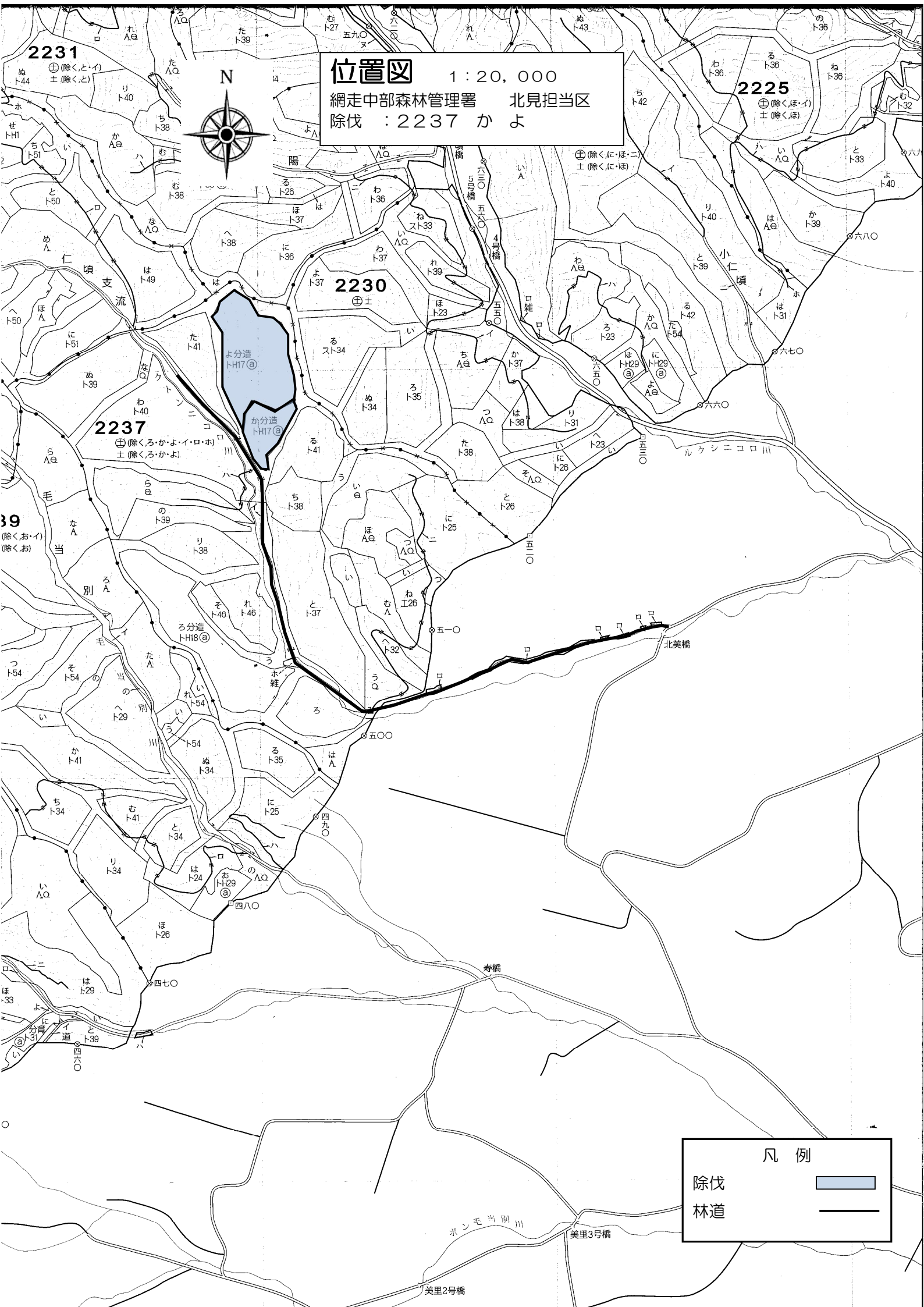


2288

- ㊦ (除く、う・ひ・い・こ・へ・と・り)
- ㊧ (除く、ろ・り)
- ㊨ (除く、ね・う・い・こ・へ・と・り)
- い1ト5 ㊦
- は1ト5 ㊦
- に1ト5 ㊦
- り1 ア52 ㊦
- か1 ア58 ㊦
- た1ト63 ㊦
- そ1 ア5 ㊦
- わ1 LH20 ㊦
- や1トH22 ㊦
- や2トH22 ㊦
- こト5 ㊦

凡 例

- 除伐
- 林道
- 作業道



位置図

1:20,000

網走中部森林管理署 北見担当区

除伐 : 2237 かよ

2225

2230

2237

北美橋

寿橋

美里3号橋

美里2号橋

凡例

除伐

林道

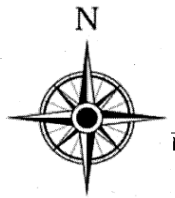


位置図

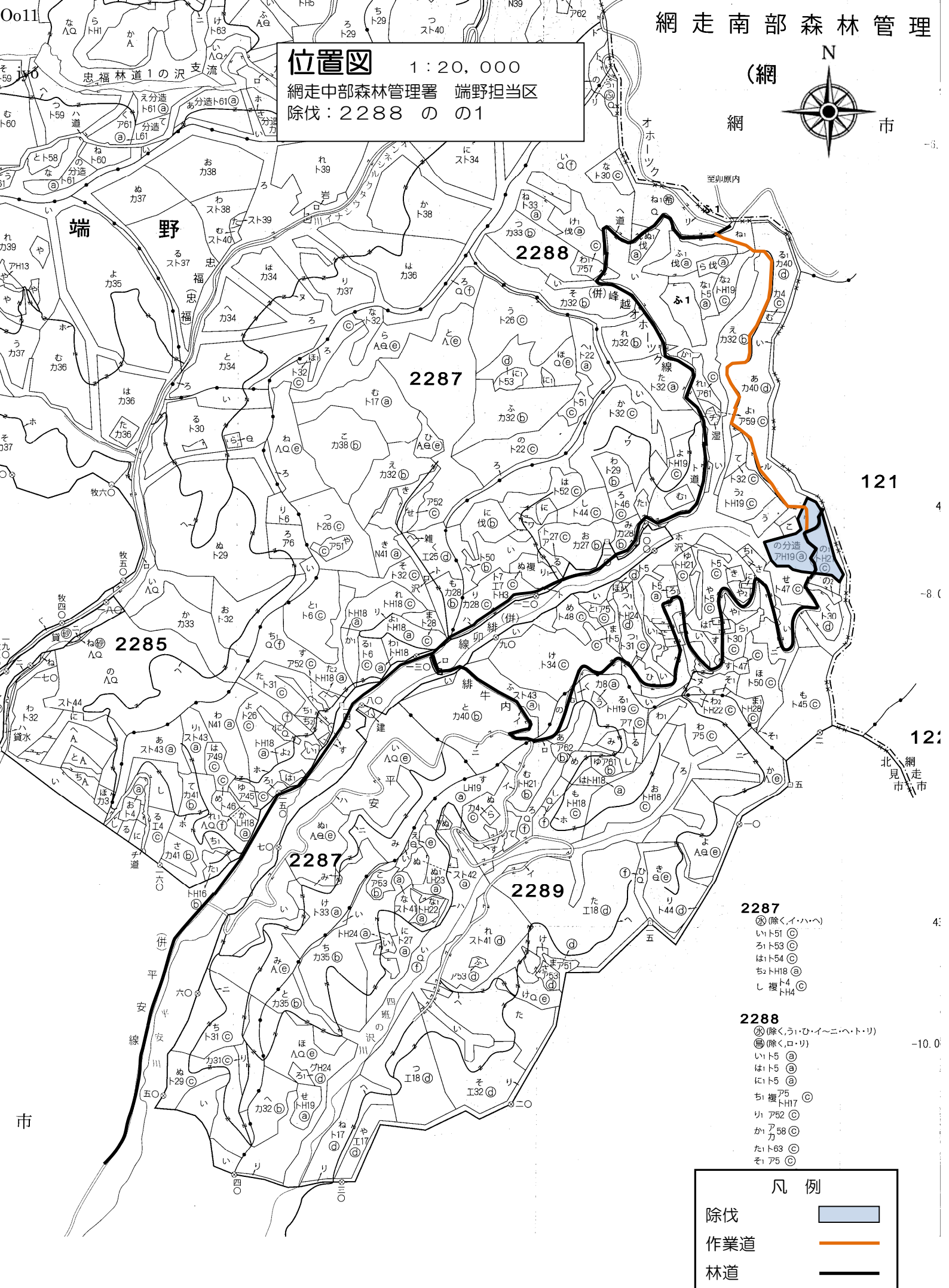
1 : 20, 000

網走中部森林管理署 端野担当区
除伐：2288 の 1

(網



市



位置図

1:20,000

網走中部森林管理署

佐呂間担当区

除伐: 2100 い

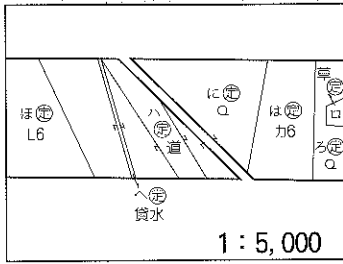


位置図

1 : 20, 000

網走中部森林管理署 佐呂間担当区
除伐：2095 わ

N



凡 例

除伐
作業道

