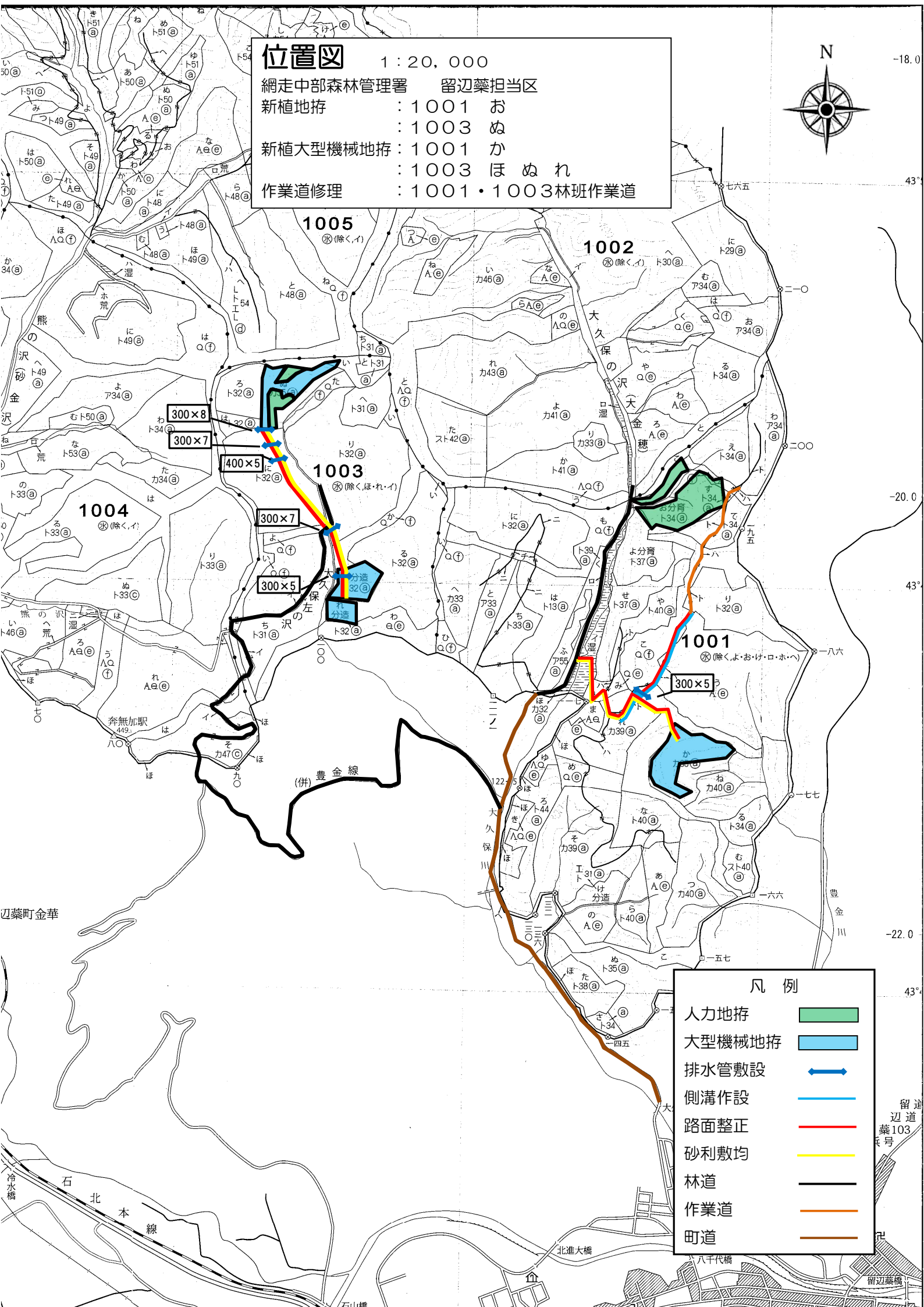


位置図

1 : 20, 000

網走中部森林管理署 留辺蘂担当区

新植地拵 : 1001 お
: 1003 ん
新植大型機械地拵 : 1001 か
: 1003 ほ ん れ
作業道修理 : 1001・1003林班作業道



凡 例

- 人力地拵
- 大型機械地拵
- 排水管敷設
- 側溝作設
- 路面整正
- 砂利敷均
- 林道
- 作業道
- 町道

留辺蘂町金華

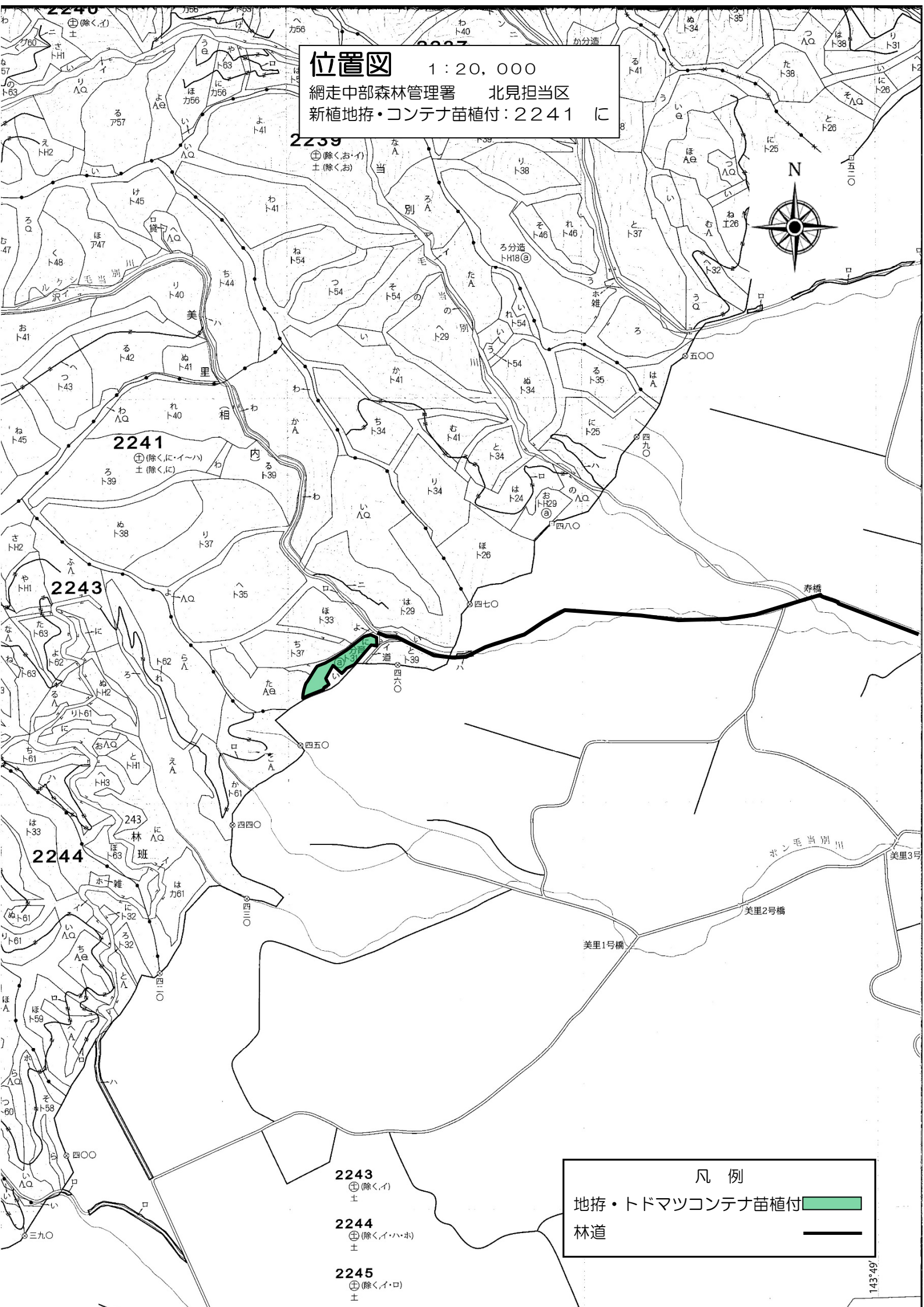
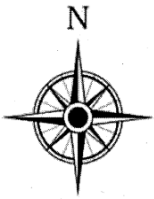
留辺蘂町
103
系号

留辺蘂町
八千代橋
留辺蘂町



位置図

1 : 20, 000

網走中部森林管理署 北見担当区
新植地拵・コンテナ苗植付：2241 に



凡 例

地拵・トドマツコンテナ苗植付 
林道 

2243
⊕ (除く、イ)
土

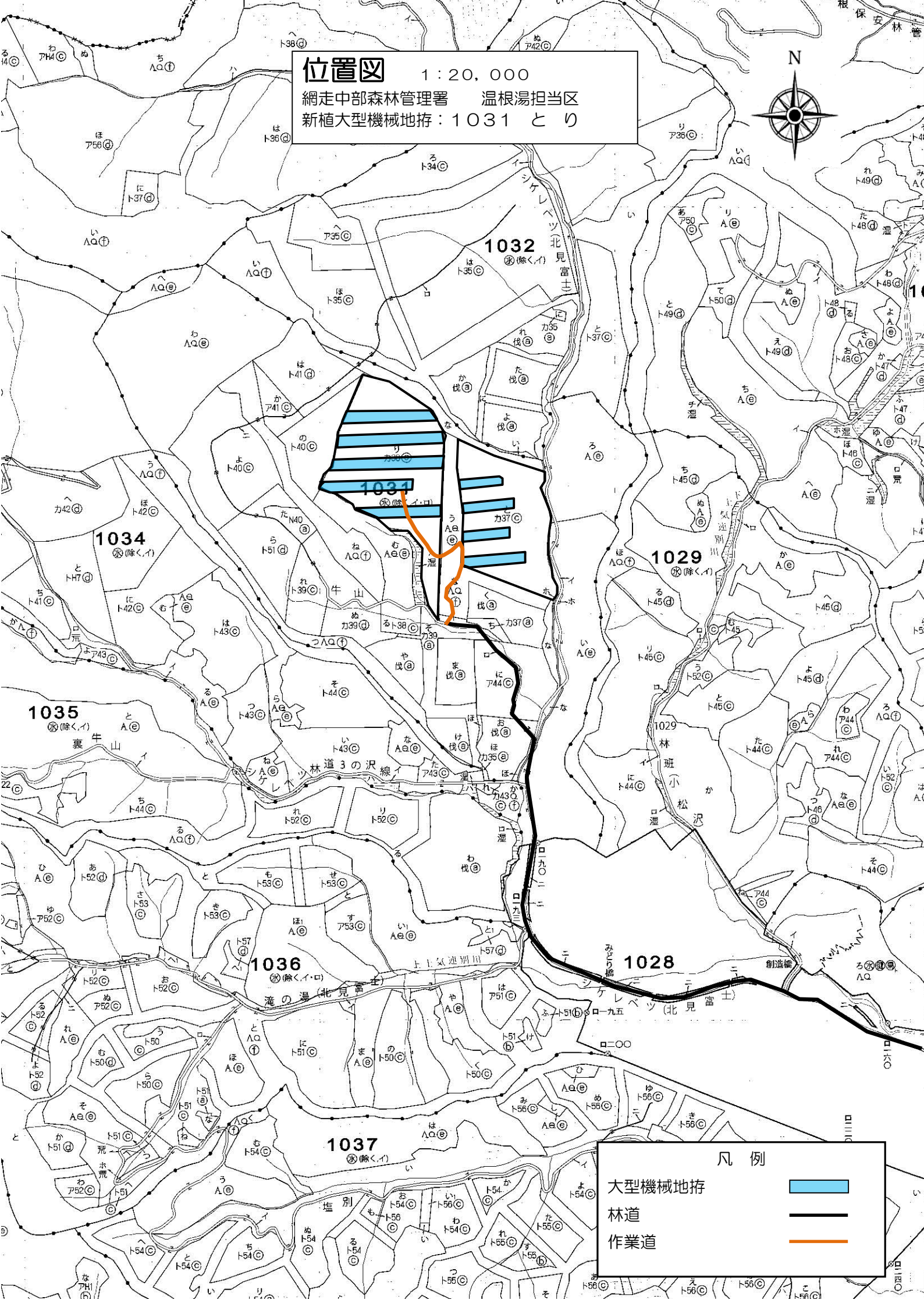
2244
⊕ (除く、イ・ハ・ホ)
土

2245
⊕ (除く、イ・ロ)
土

位置図

1:20,000

網走中部森林管理署 温根湯担当区
新植大型機械地拵: 1031 とり



凡例

大型機械地拵



林道



作業道



実測図

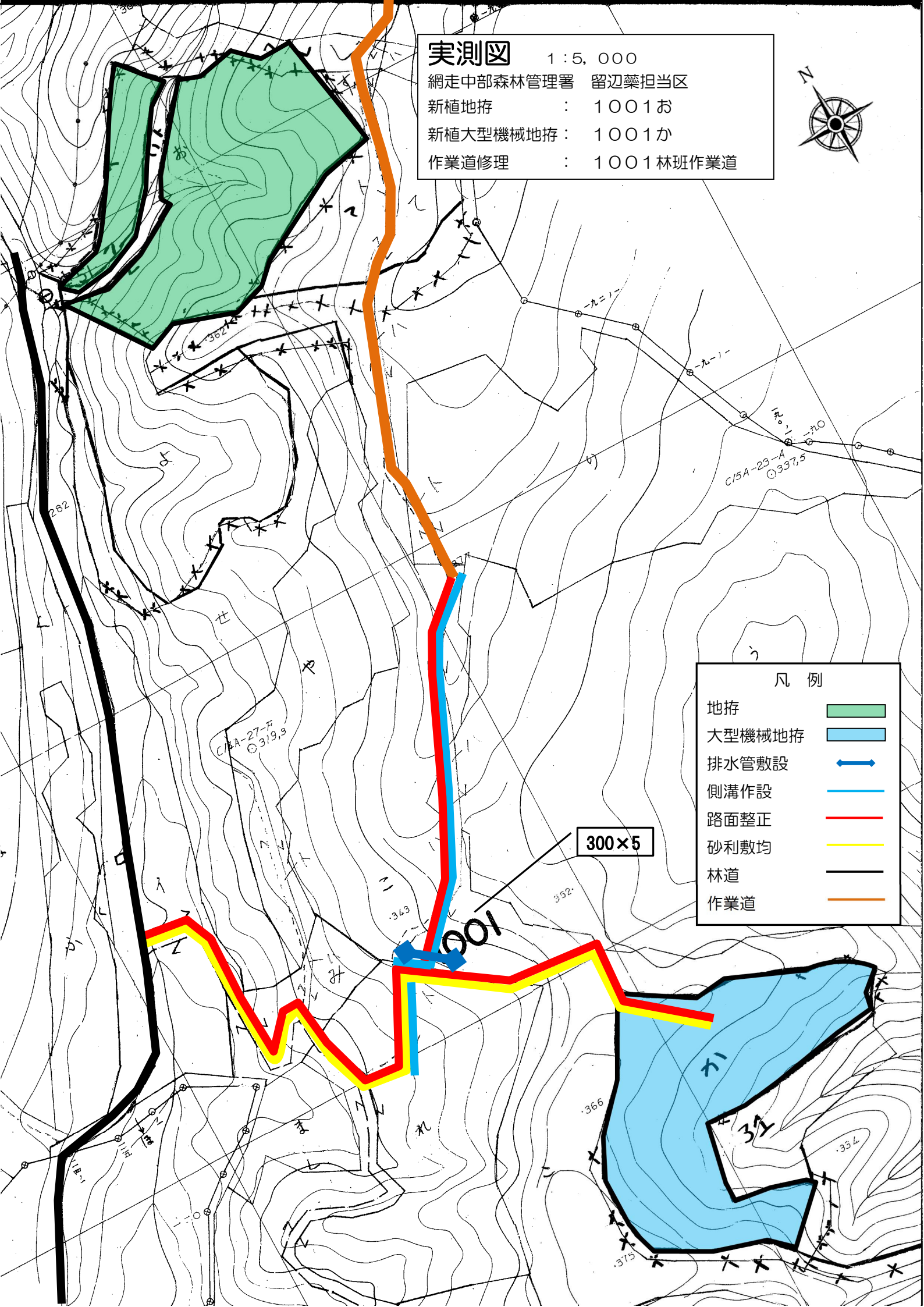
1:5,000

網走中部森林管理署 留辺蘂担当区

新植地拵 : 1001お

新植大型機械地拵 : 1001か

作業道修理 : 1001 林班作業道



凡例

地拵	
大型機械地拵	
排水管敷設	
側溝作設	
路面整正	
砂利敷均	
林道	
作業道	

300×5

実測図

1 : 5, 000

網走中部森林管理署

留辺蘂担当区

新植地拵

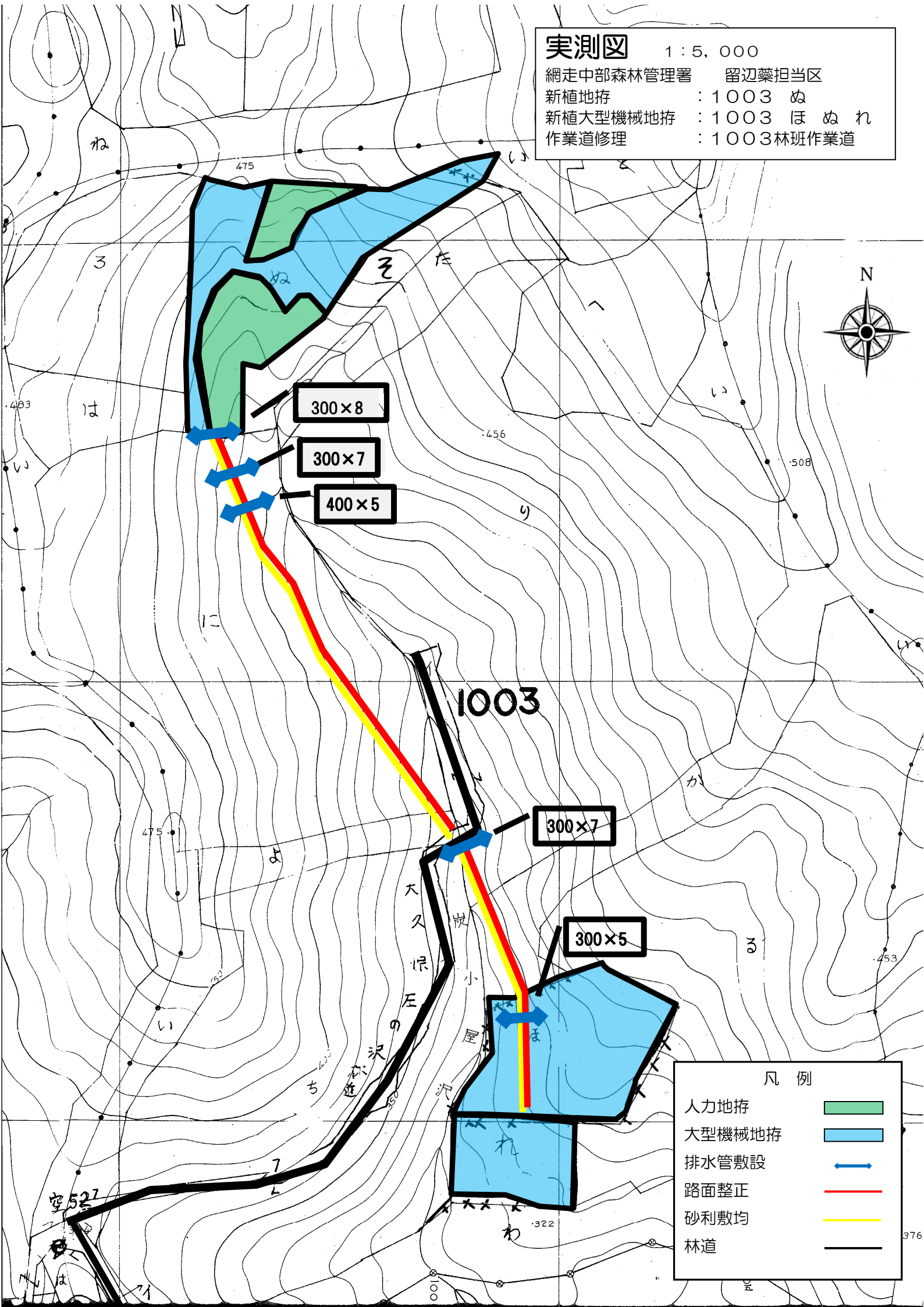
: 1003 ぬ

新植大型機械地拵

: 1003 ほ ぬ れ

作業道修理

: 1003 林班作業道



凡 例

人力地拵



大型機械地拵



排水管敷設



路面整正



砂利敷均



林道

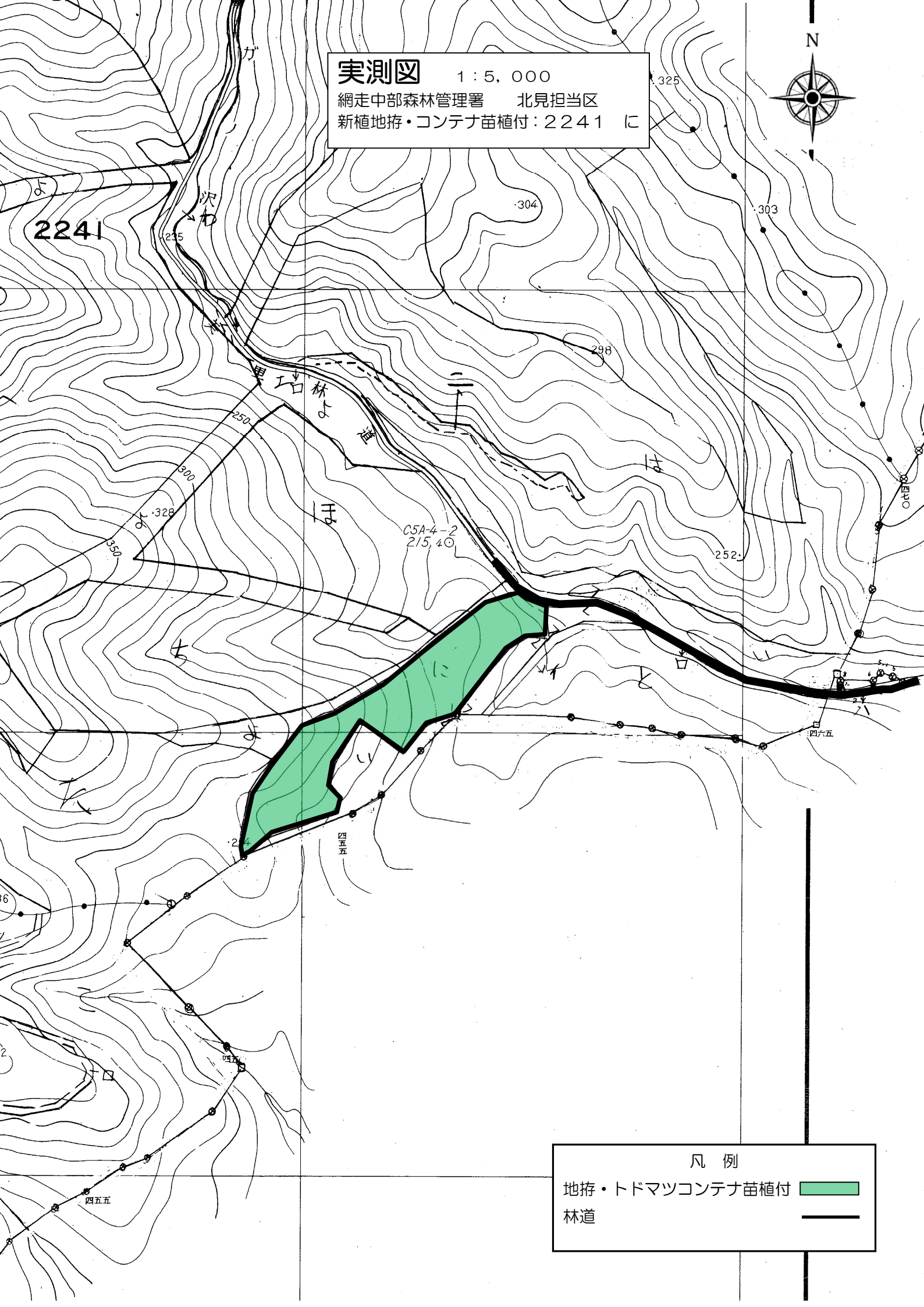
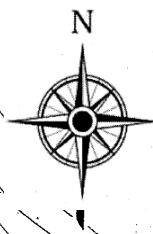


実測図

1 : 5, 000

網走中部森林管理署 北見担当区

新植地拵・コンテナ苗植付：2241 に



凡 例

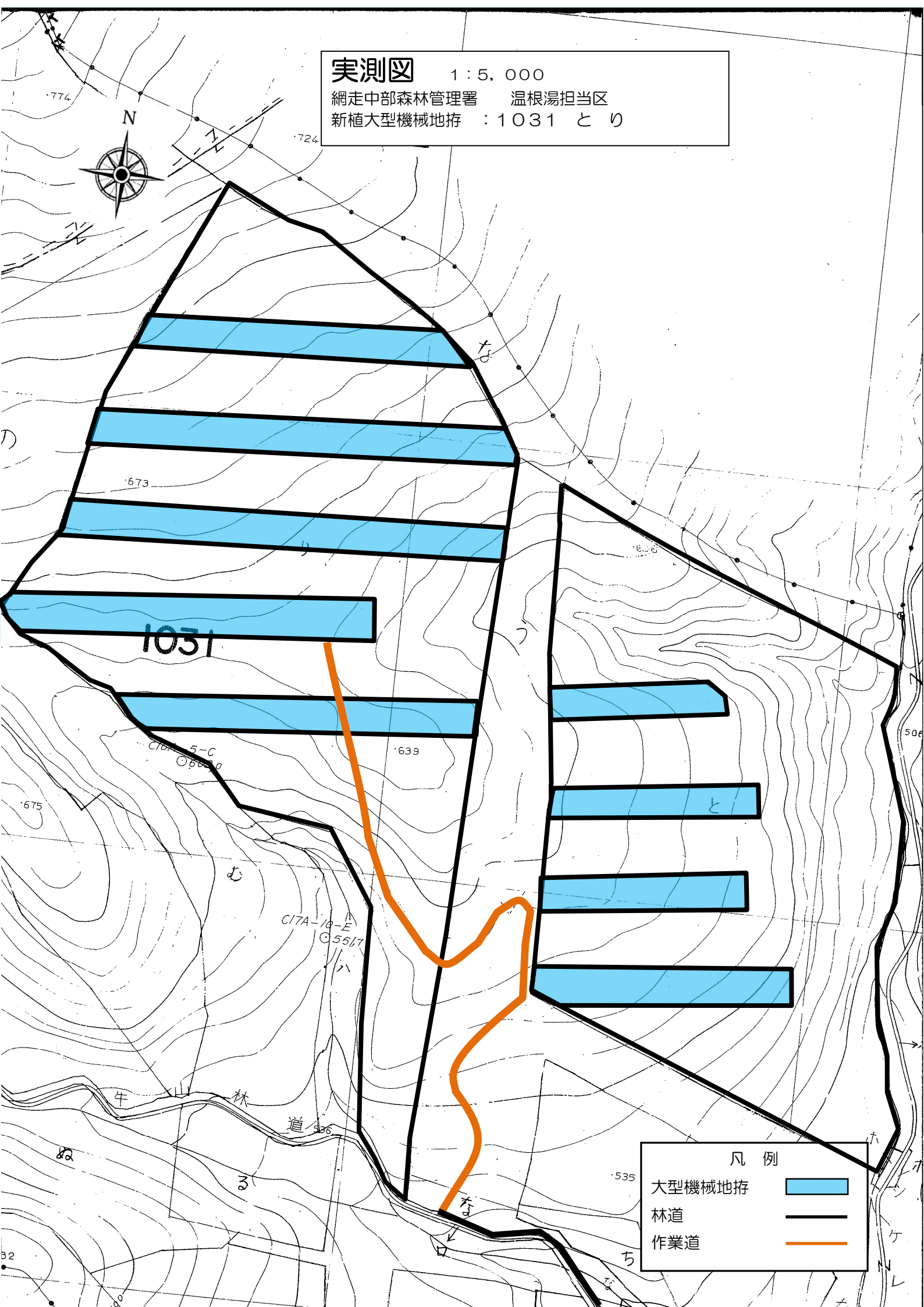
地拵・トドマツコンテナ苗植付






林道



実測図 1 : 5, 000
 網走中部森林管理署 温根湯担当区
 新植大型機械地拵 : 1031 とり



凡 例

大型機械地拵	
林道	
作業道	

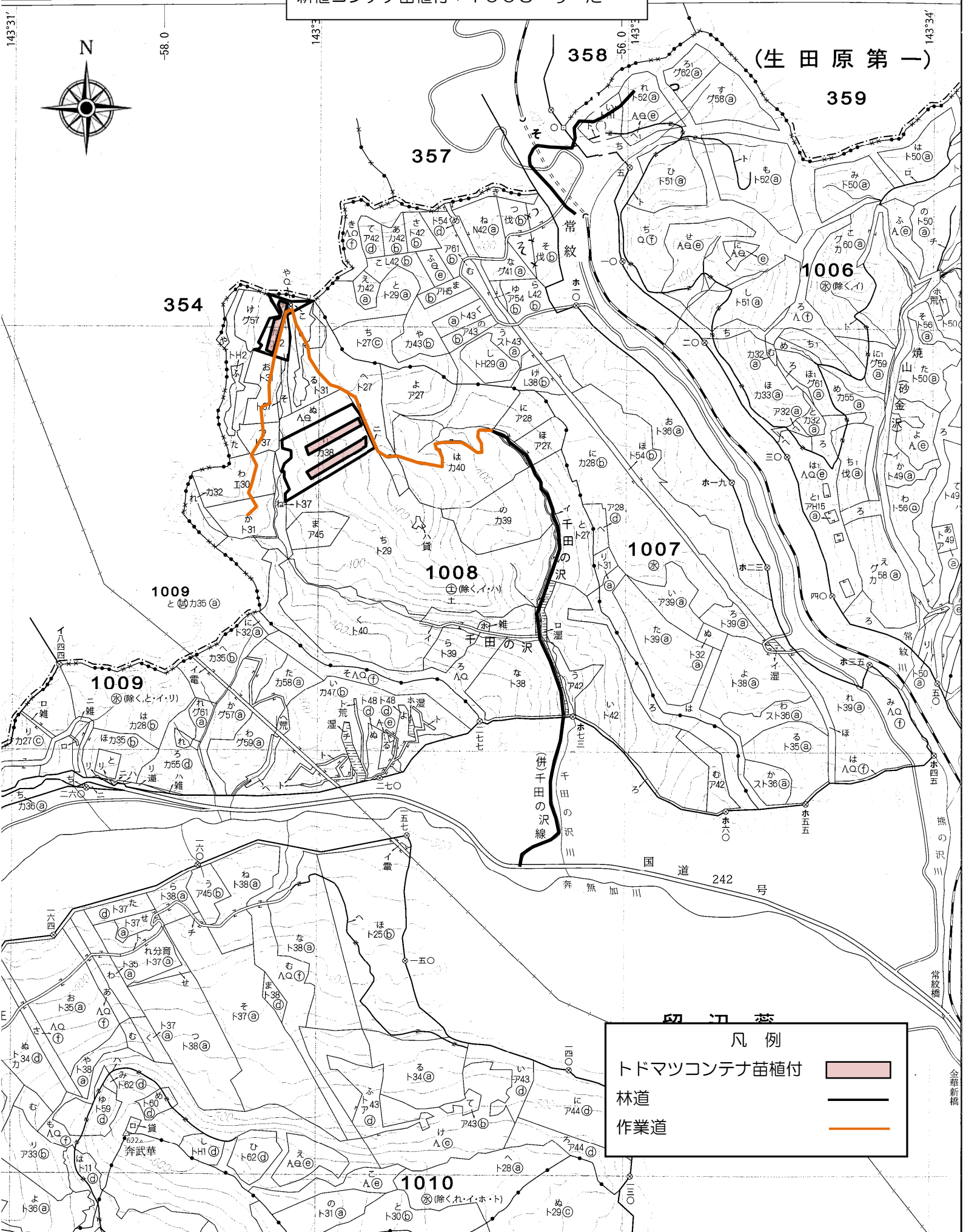
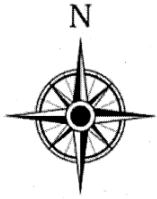
位置図

1 : 20, 000

網走中部森林管理署

留辺蘂担当区

新植コンテナ苗植付：1008 り た

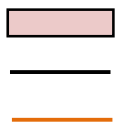


凡 例

トドマツコンテナ苗植付

林道

作業道



実測図

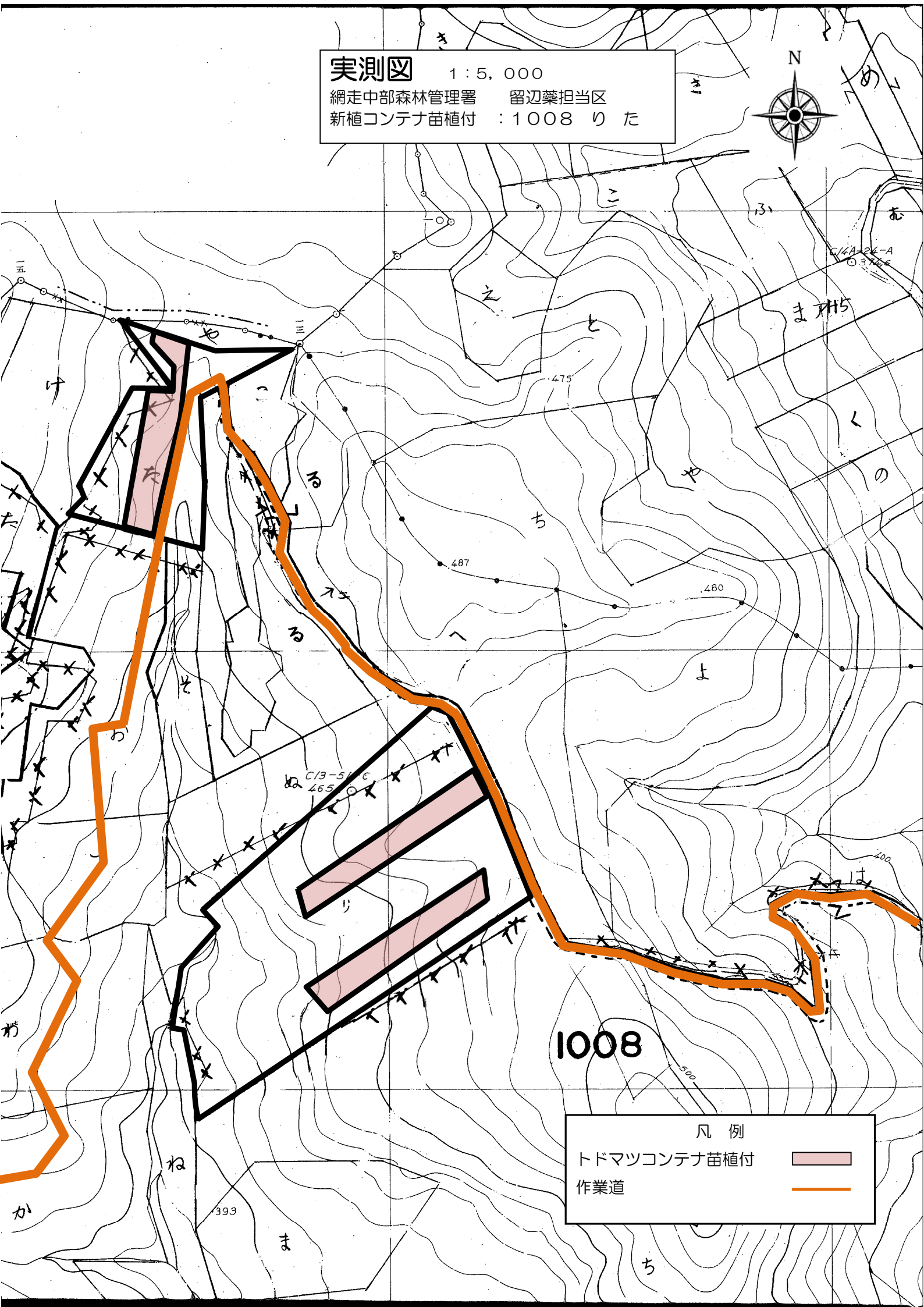
1 : 5, 000

網走中部森林管理署

留辺蘂担当区

新植コンテナ苗植付

: 1008 り た



1008

凡 例

トドマツコンテナ苗植付



作業道

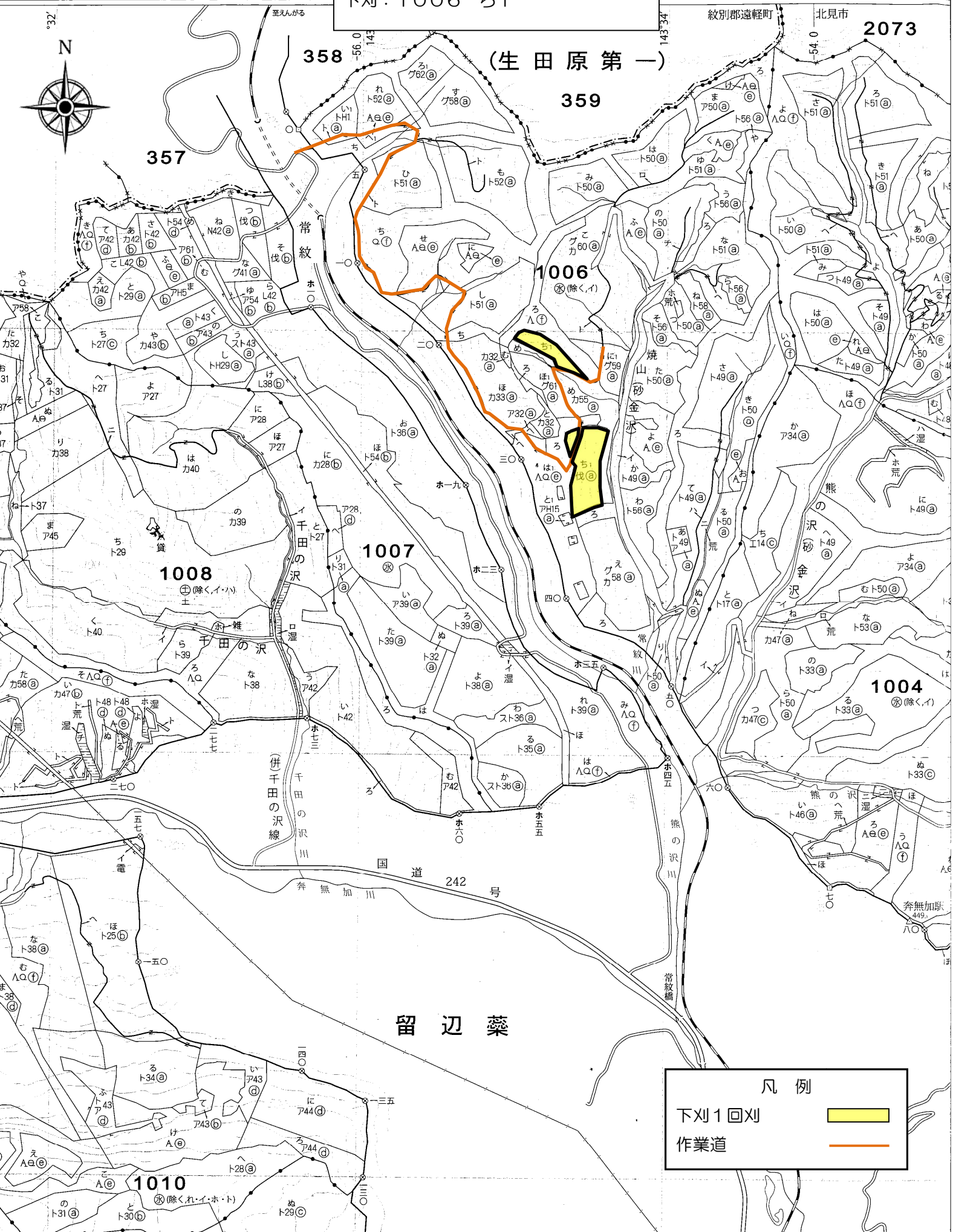


位置図

1:20,000

網走中部森林管理署 留辺蘂担当区

下刈:1006 ち1





位置図

1 : 20, 000

網走中部森林管理署 留辺蘂担当区

下刈 : 1018 ㇿ

(併)上金華線

1011

(ㇿ除く、た・イ・ロ・チ)

1017

(ㇿ除く、イ)

1018

(ㇿ除く、イ)

1018

え ト H2 ㇿ

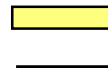
1016

(ㇿ除く、イ)

凡 例

下刈 1 回刈

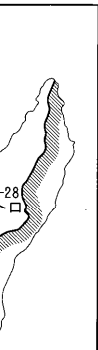
林道



見

43°46'

-26.0



位置図

1 : 20, 000

網走中部森林管理署 留辺蘂担当区

下刈 : 1007 そ

機械下刈 : 1007 ち

: 1008 はへよれの

(生田原第一)

359

357

354

1006

1007

1008

1009

1009

1010

留

凡例

下刈1回刈

機械下刈

林道

作業道

