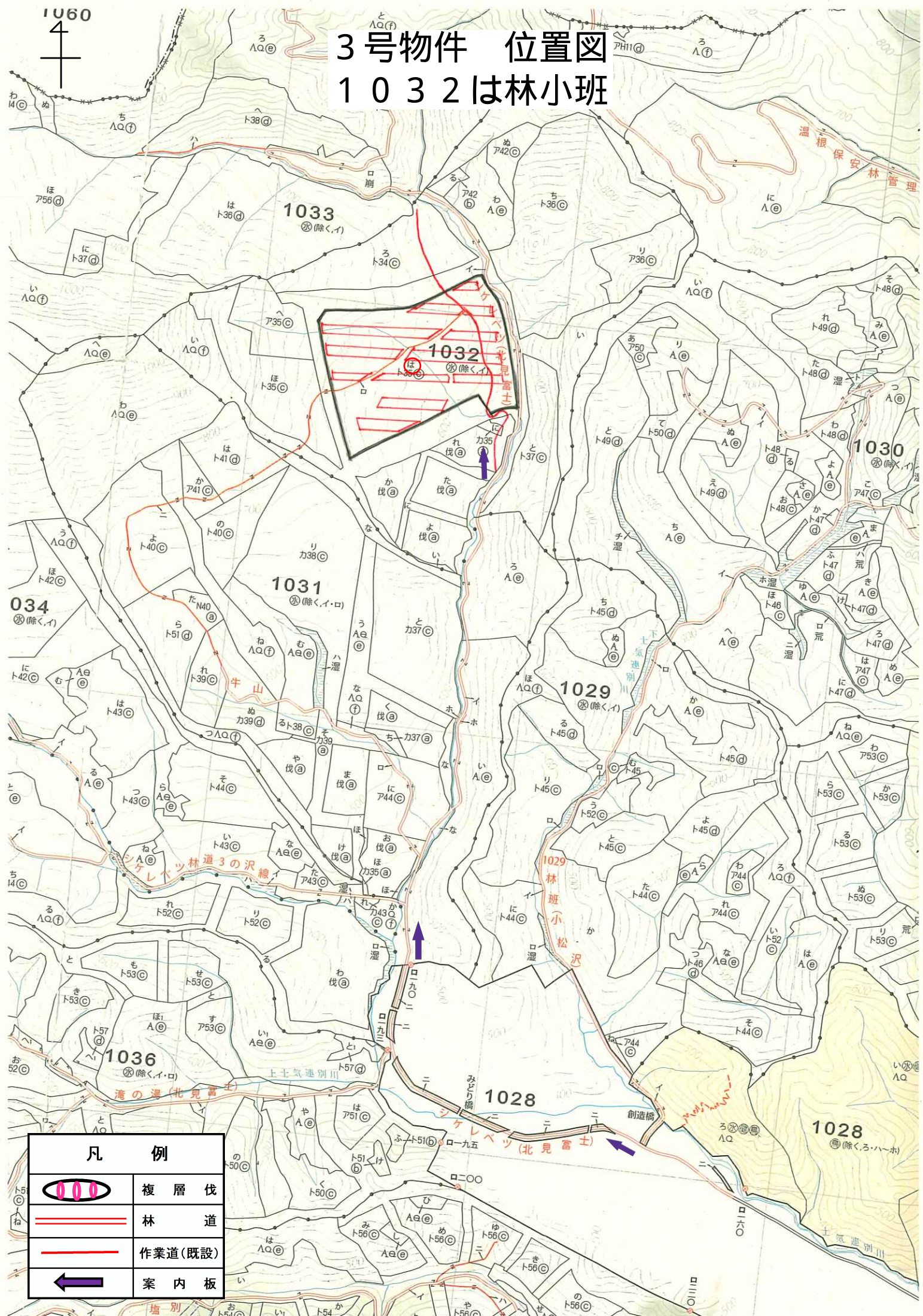


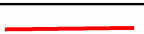



# 3号物件 位置図

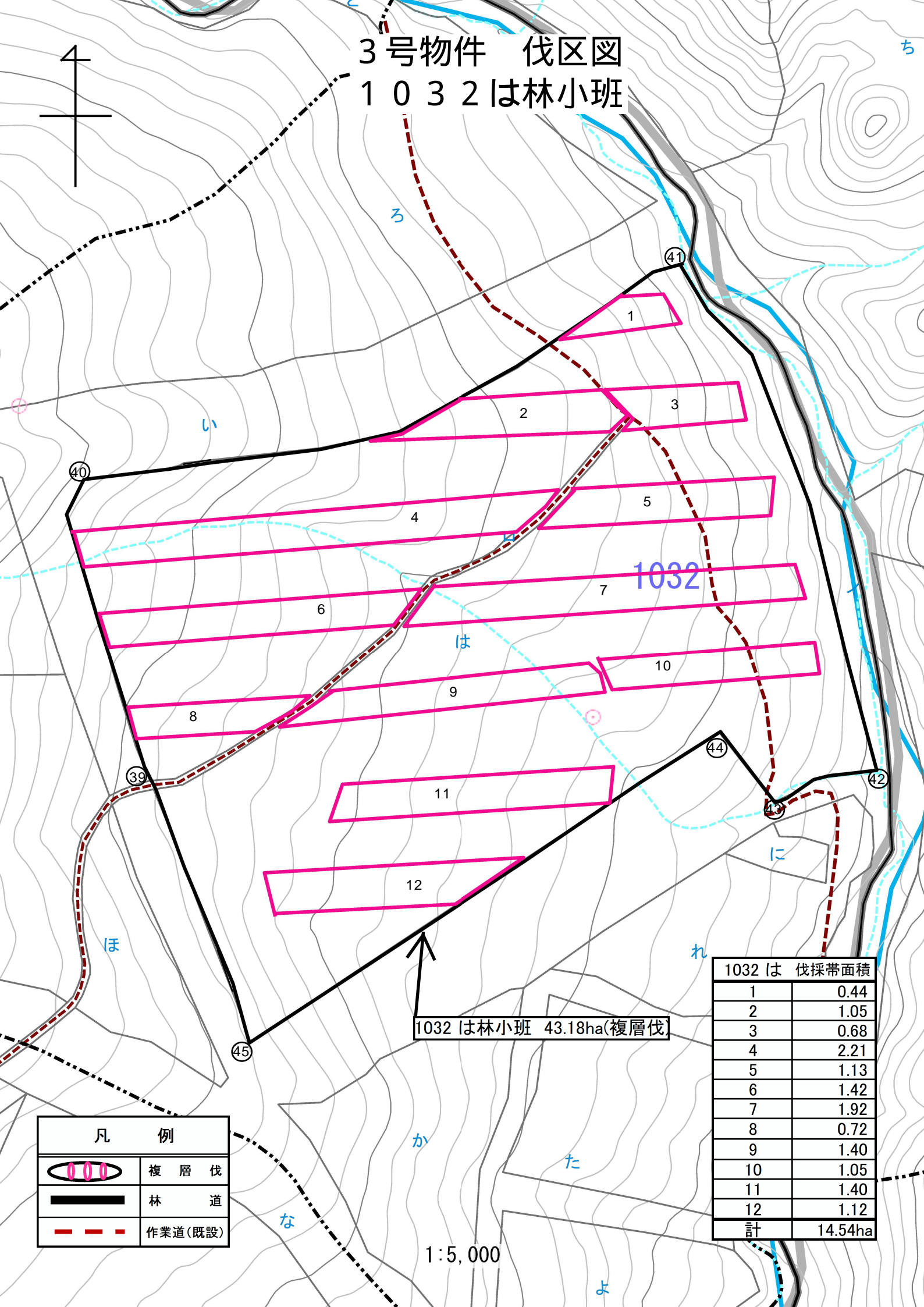
## 1032は林小班



凡 例	
	複層伐
	林道
	作業道(既設)
	案内板

# 3号物件 伐区図

1032は林小班



1032は林小班 43.18ha(複層伐)

1032は伐採帯面積

伐採帯番号	面積 (ha)
1	0.44
2	1.05
3	0.68
4	2.21
5	1.13
6	1.42
7	1.92
8	0.72
9	1.40
10	1.05
11	1.40
12	1.12
計	14.54ha

凡 例	
	複層伐
	林道
	作業道(既設)

1:5,000

143°22'

-68.0



# 位置図

1:20,000

網  
網

網走中部森林管理署 温根湯担当区  
新植地拵(大型機械)・植付 : 1032 は

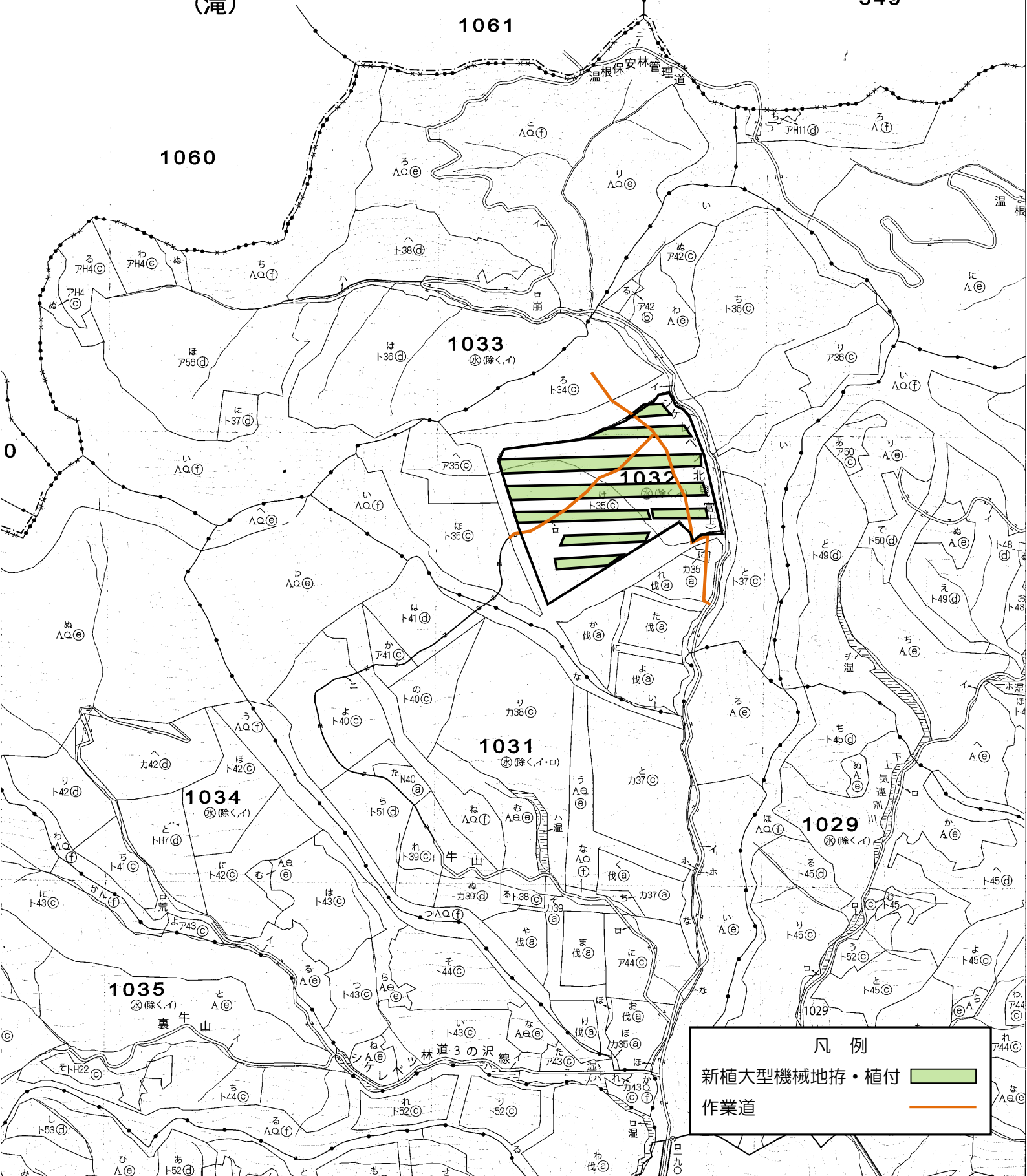
(生 田)

紋 別 郡  
遠 軽 町

—22.0  
43°48'

(滝)

349



凡 例

新植大型機械地拵・植付

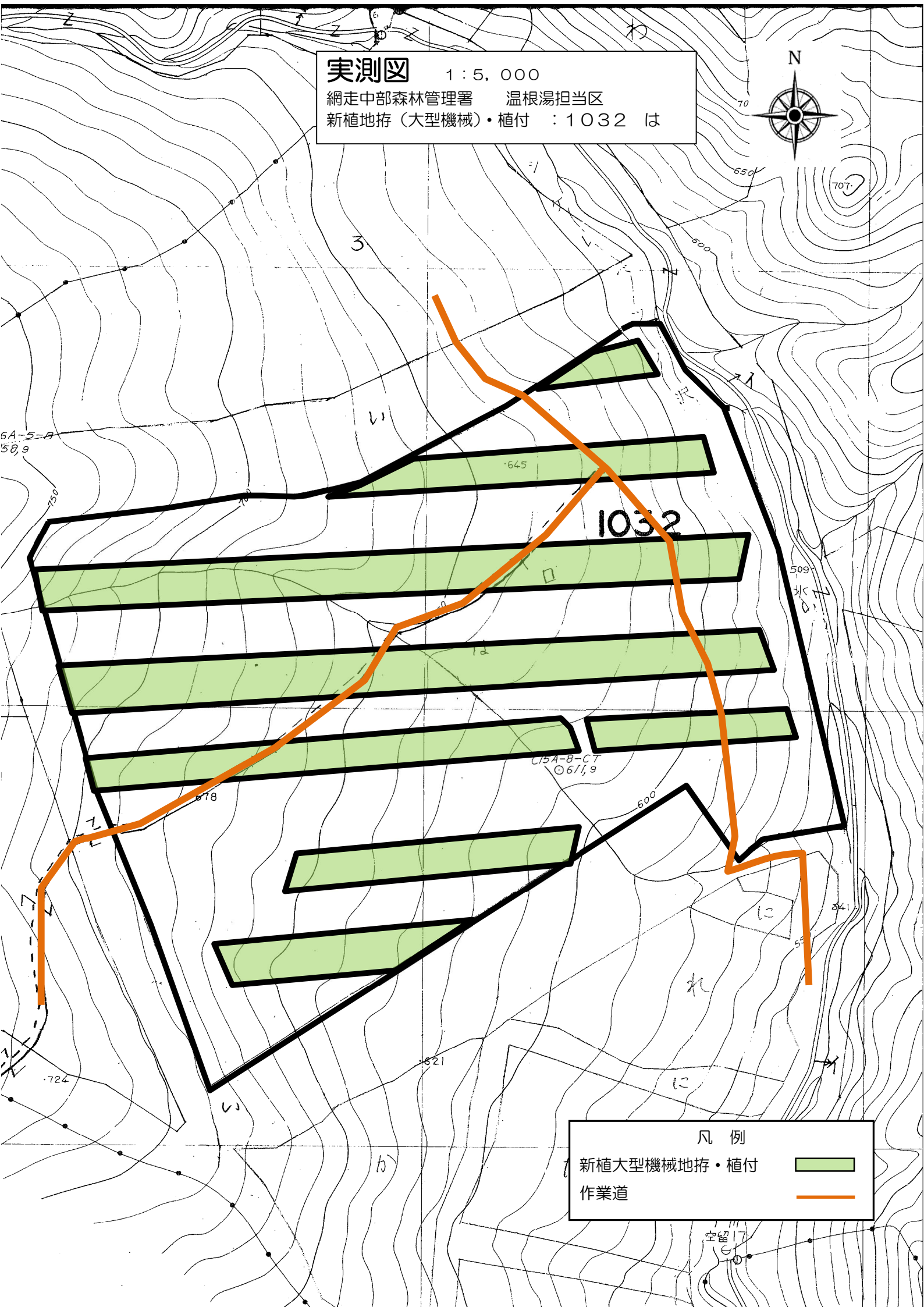
作業道

実測図

1 : 5, 000

網走中部森林管理署 温根湯担当区

新植地拵 (大型機械)・植付 : 1032 は

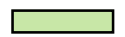


1032

C15A-8-CT  
◎611,9

凡例

新植大型機械地拵・植付



作業道

