

令和5年度森林環境保全整備事業

5年度網走中部署【厚和地区】保全整備(保育間伐)第10号

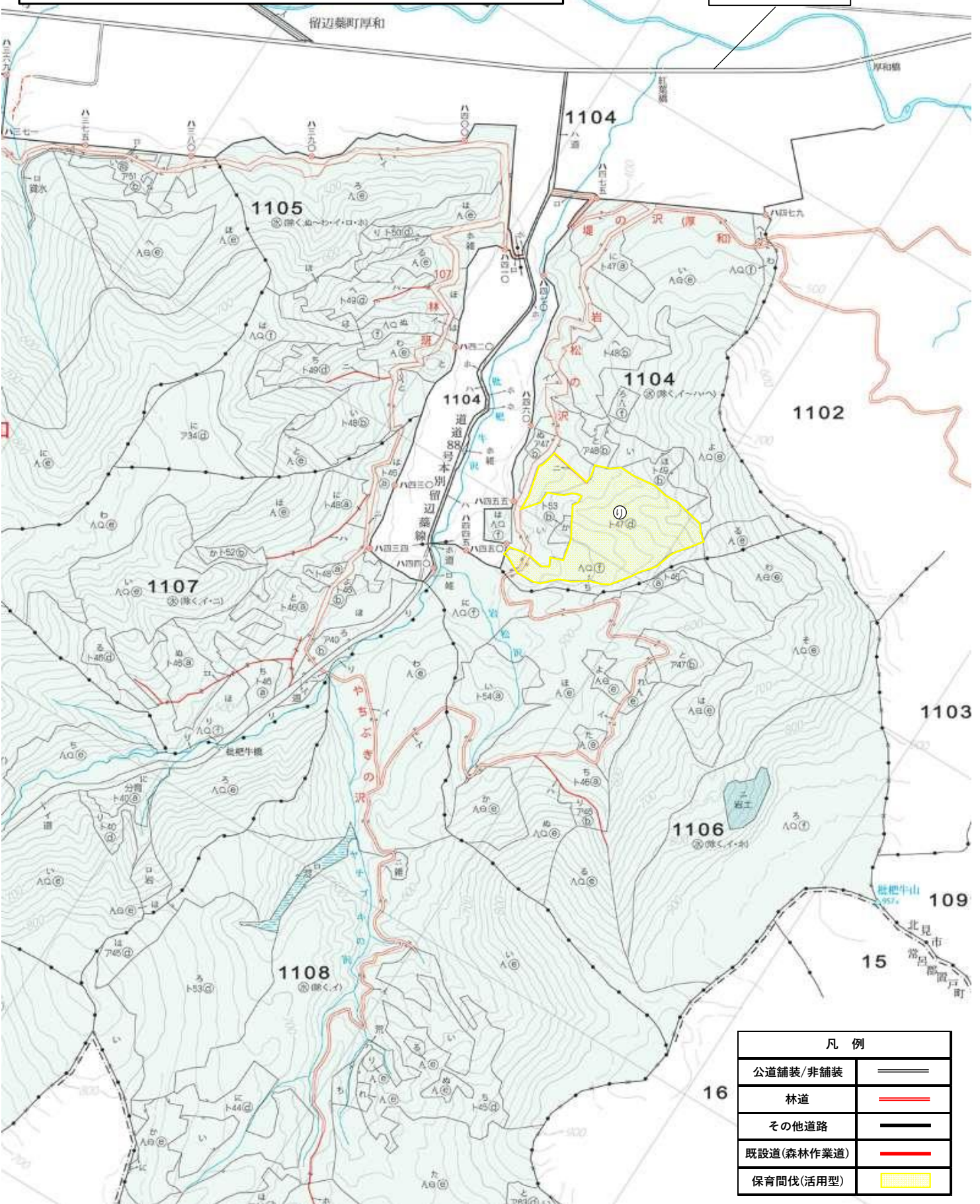
作業箇所位置図

厚和森林事務所：1104林班

縮尺：1/20,000

北見市

国道39号線



凡例	
公道舗装/非舗装	==
林道	—
その他道路	—
既設道(森林作業道)	—
保育間伐(活用型)	■