

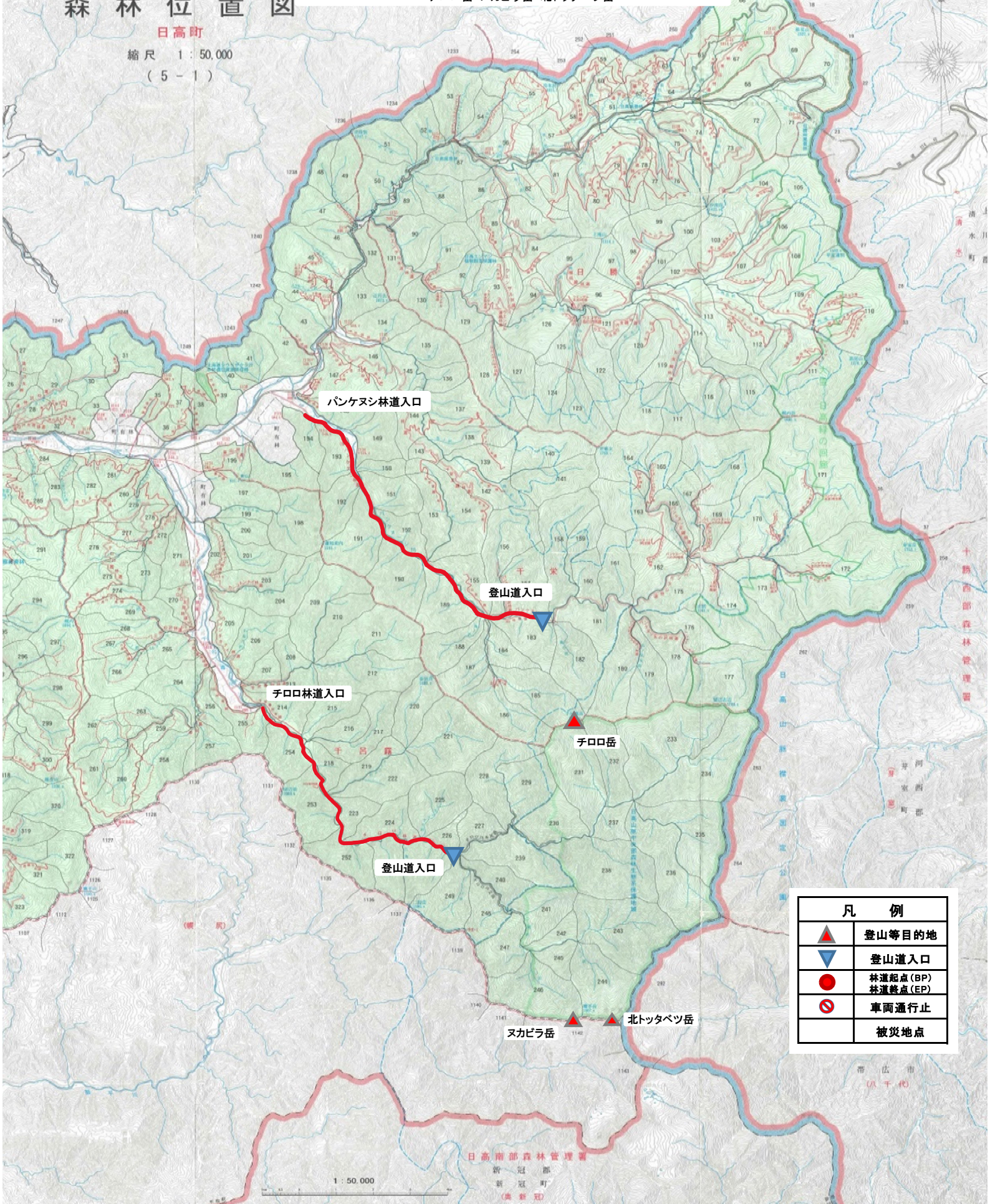
登山道に通じる国有林林道の通行状況

日高北部森林管理署

日高森林計画区
日高北部森林管理署
森林位置図

日高町
縮尺 1:50,000
(5-1)

▲チロロ岳・ヌカピラ岳・北トッタベツ岳



凡 例	
▲	登山等目的地
▼	登山道入口
●	林道起点 (BP) 林道終点 (EP)
⊘	車両通行止
■	被災地点

1:50,000

日高南部森林管理署
新冠郡
新冠町
(美新冠)

帯広市
(八千代)