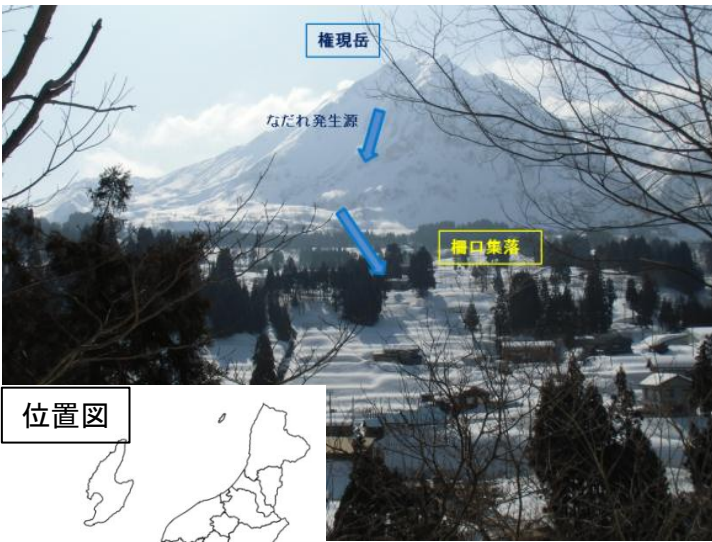


22 大なだれから柵口地区を守る ～なだれ誘導堤と雪ダム～

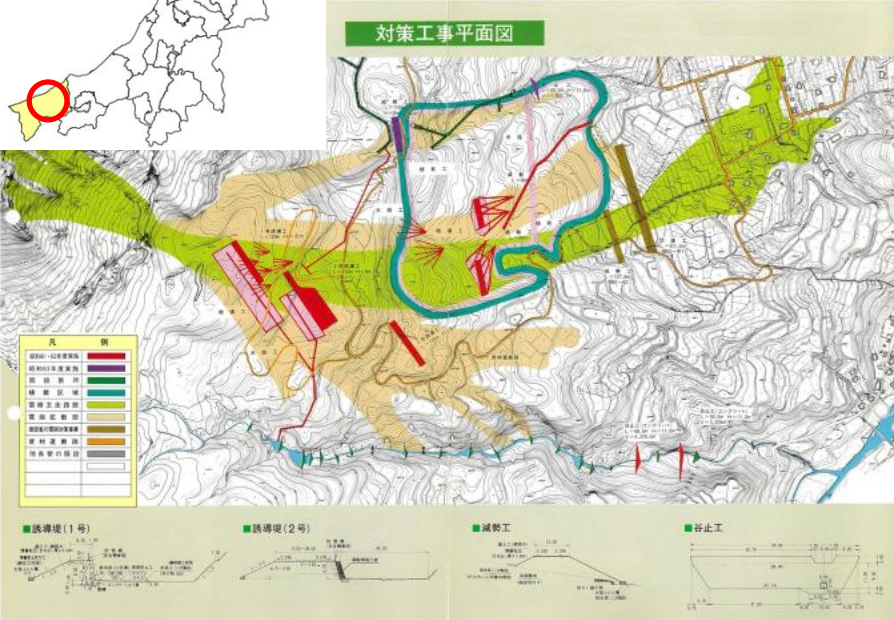
新潟県（糸魚川市）



誘導堤・減勢工



雪ダム（谷止工）



○所在場所

新潟県糸魚川市大字柵口字タテオウ ほか

○施設・工法の概要

なだれ誘導工 3基、なだれ減勢工 3基、雪ダム（谷止工）3基

○解説

昭和61年1月に柵口集落の背後にそびえる権現岳（標高1,104m）から発生したなだれにより、死傷者22人、家屋等倒壊20棟の大規模な被害が発生しました。このため、本県では過去最大規模のなだれ防止工事に着手し、治山事業では県内唯一のなだれ誘導工及びなだれ減勢工、なだれを止めるための雪ダム（谷止工）等の整備を行い、3カ年で工事を完了しました。その後はなだれによる被害が回避され、住民の民生安定に大きく貢献しています。

また、この地域には、温泉や地すべり施工地もあり、世界ジオパークの一部となっています。

問い合わせ先：新潟県治山課 TEL：025-280-5329