

1 署 等 名	岐阜森林管理署
2 事業の種類	立木販売
3 災害発生日時等	平成27年11月6日(金) 8時40分頃発生 怪我の内容:脳震盪、後頭部切創 休業見込み:調査中
4 災害発生場所	岐阜県下呂市 長洞国有林1057い-1林小班
5 契約相手方	下呂総合木材市売協同組合 代表理事 杉山 永喜
6 事業実行事業体	同上
7 被災者年齢等	年齢: 84歳 性別: 男 2の事業の経験年数: 60年 雇用区分: 臨時 社会保険等加入状況: (労災) 雇用、健康、厚生、林退
8 従事作業	荷掛作業
9 災害概況	<p>当日被災者は、同僚4名と機械集材装置(索張方式:タイラー)による全幹集造材作業を行っていた。(被災者は同僚1名と荷掛作業に従事していた。)</p> <p>8時40分頃、ヒノキ1本を荷掛して退避した後、ホールバックラインをフリーにしリフティングラインを巻くよう合図を送ったが、ホールバックラインが出て行かないことから確認したところ、根株に引っ掛かっていた。</p> <p>そのため、被災者はリフティングラインの巻き上げを止めるよう合図し、ホールバックラインの緊張を緩めた後に、引っ掛かっていたホールバックラインを1人で手を使って外そうとした時、バランスを崩して転倒し保安帽がはずれた後に、根株から外れたホールバックラインが後頭部にあたり受災した。</p> <p>後頭部切創による出血が多かったため、ドクターヘリを要請し下呂病院へ緊急搬送した。</p>
10 その他特記すべき事項	

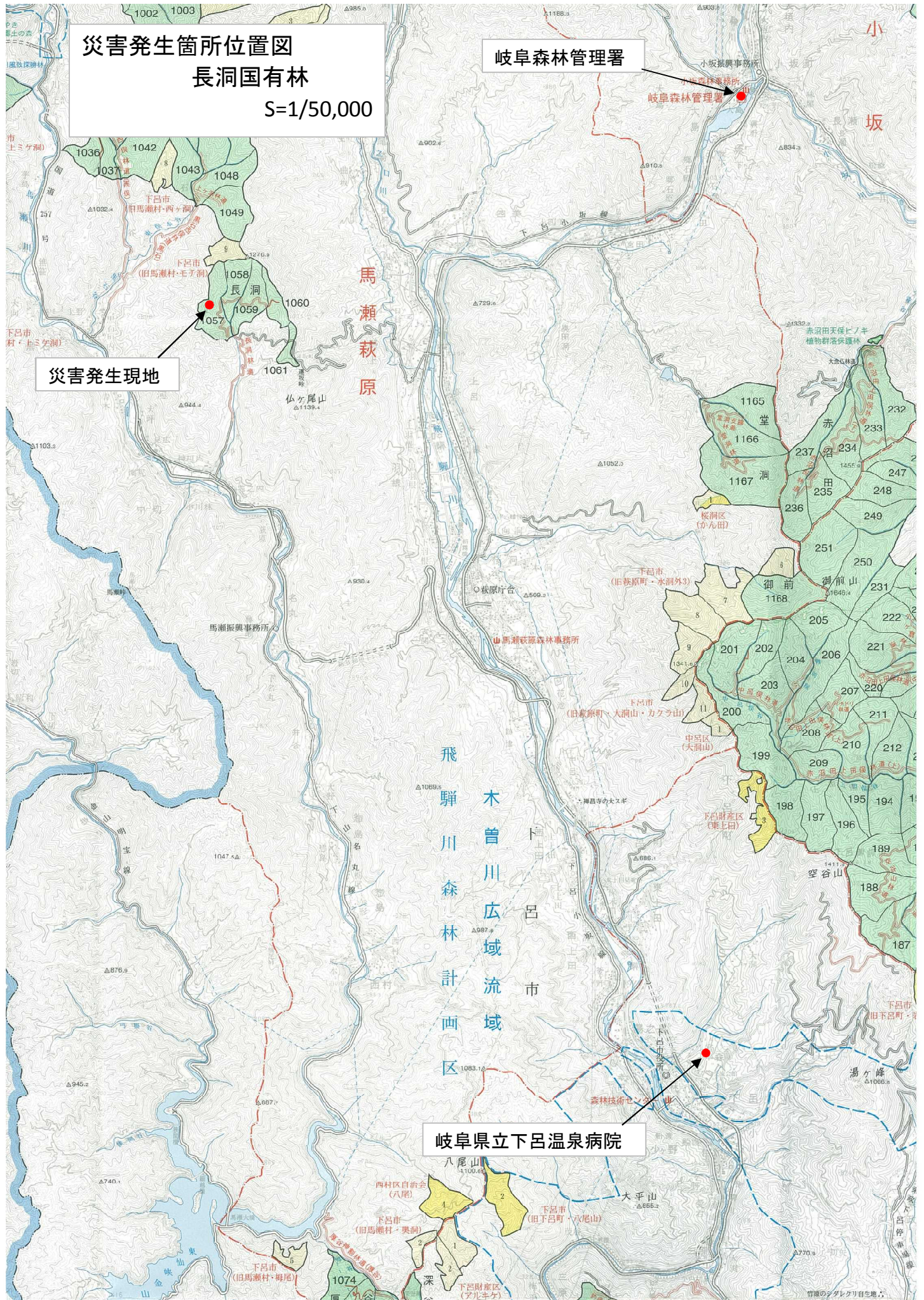
災害発生箇所位置図
長洞国有林
S=1/50,000

岐阜森林管理署

岐阜森林管理署

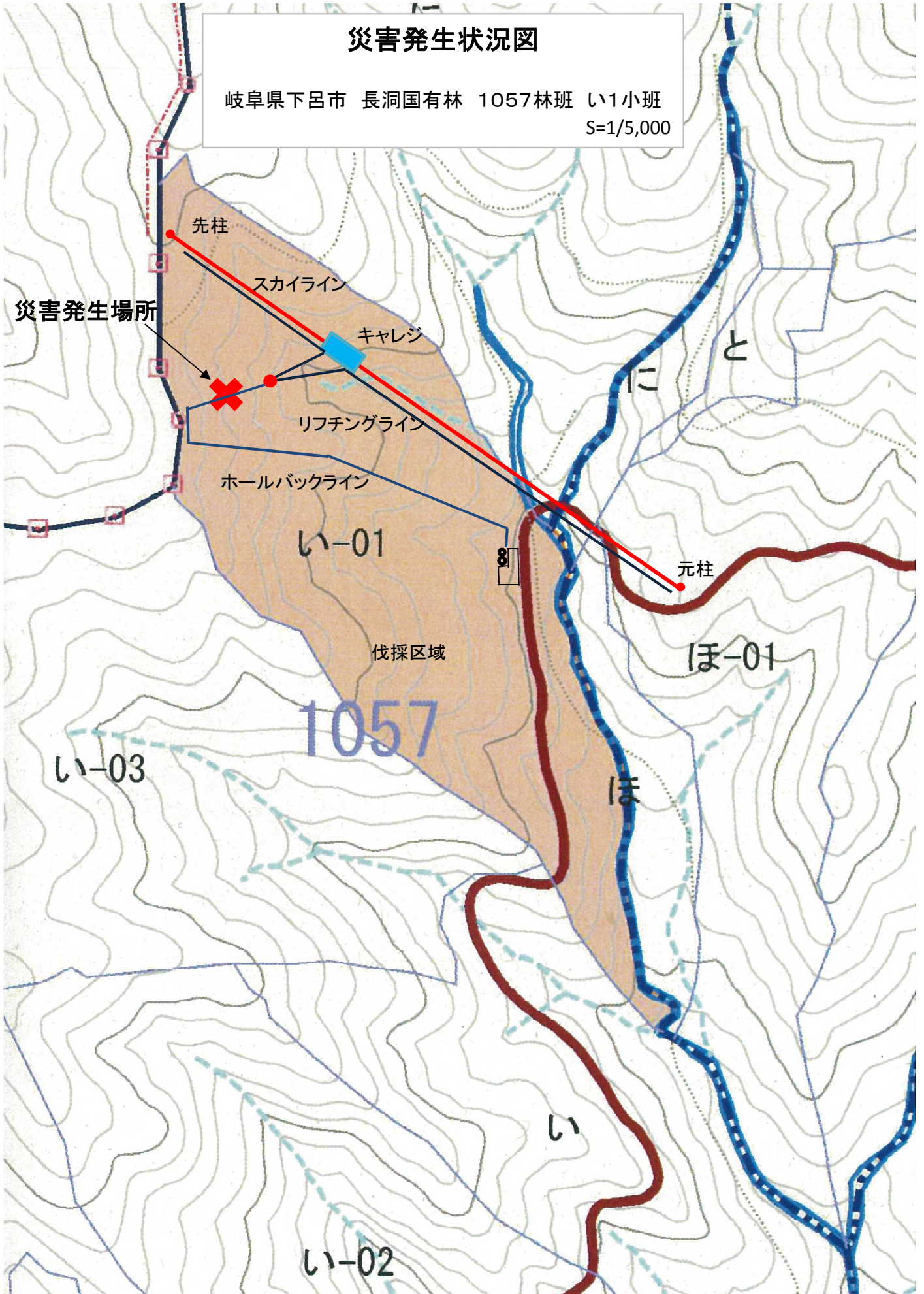
災害発生現地

岐阜県立下呂温泉病院



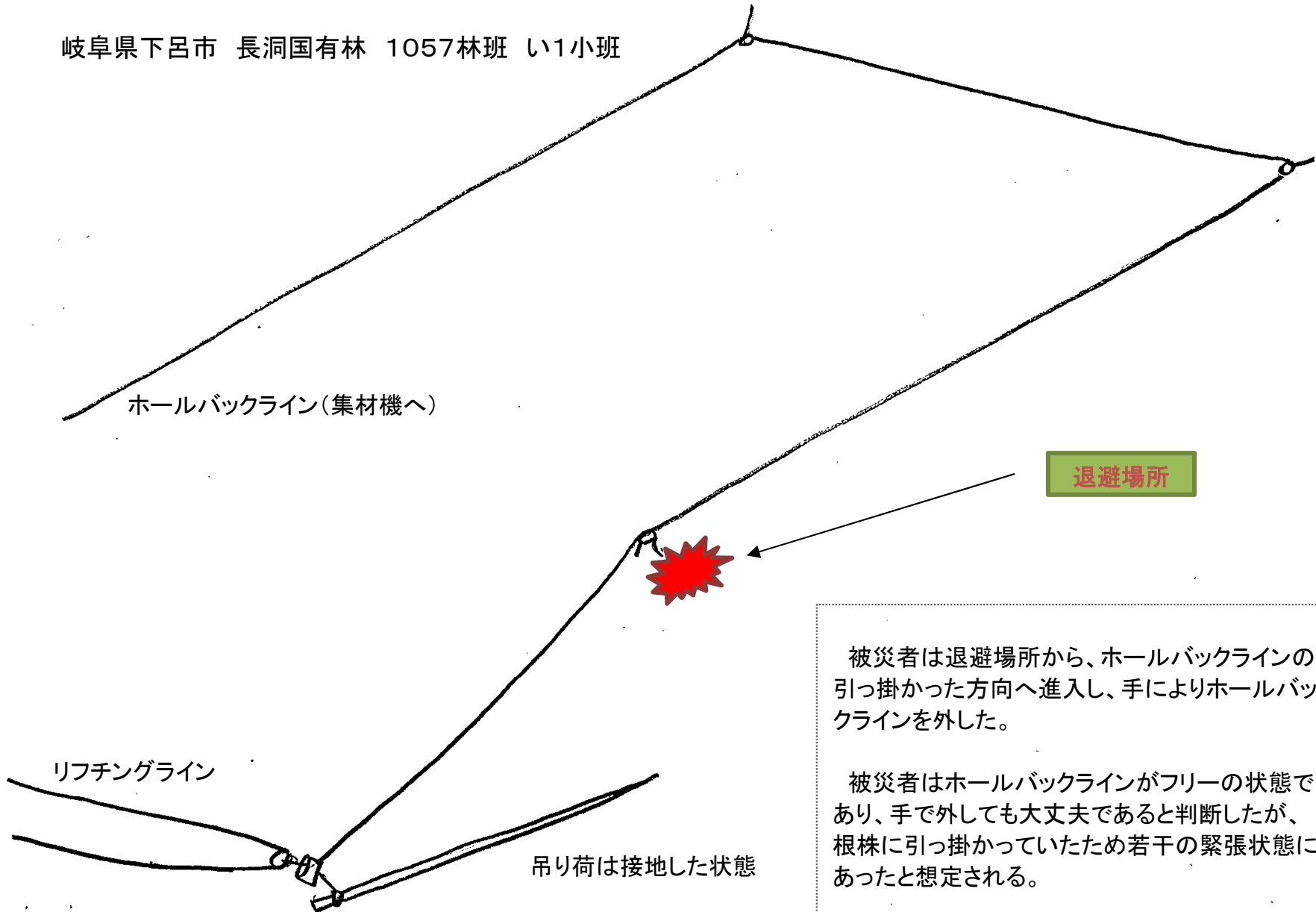
災害発生状況図

岐阜県下呂市 長洞国有林 1057林班 い1小班
S=1/5,000



災害発生状況見取り図

岐阜県下呂市 長洞国有林 1057林班 い1小班



被災者は退避場所から、ホールバックラインの引っ掛かった方向へ進入し、手によりホールバックラインを外した。

被災者はホールバックラインがフリーの状態であり、手で外しても大丈夫であると判断したが、根株に引っ掛かっていたため若干の緊張状態にあったと想定される。

災害発生状況写真

