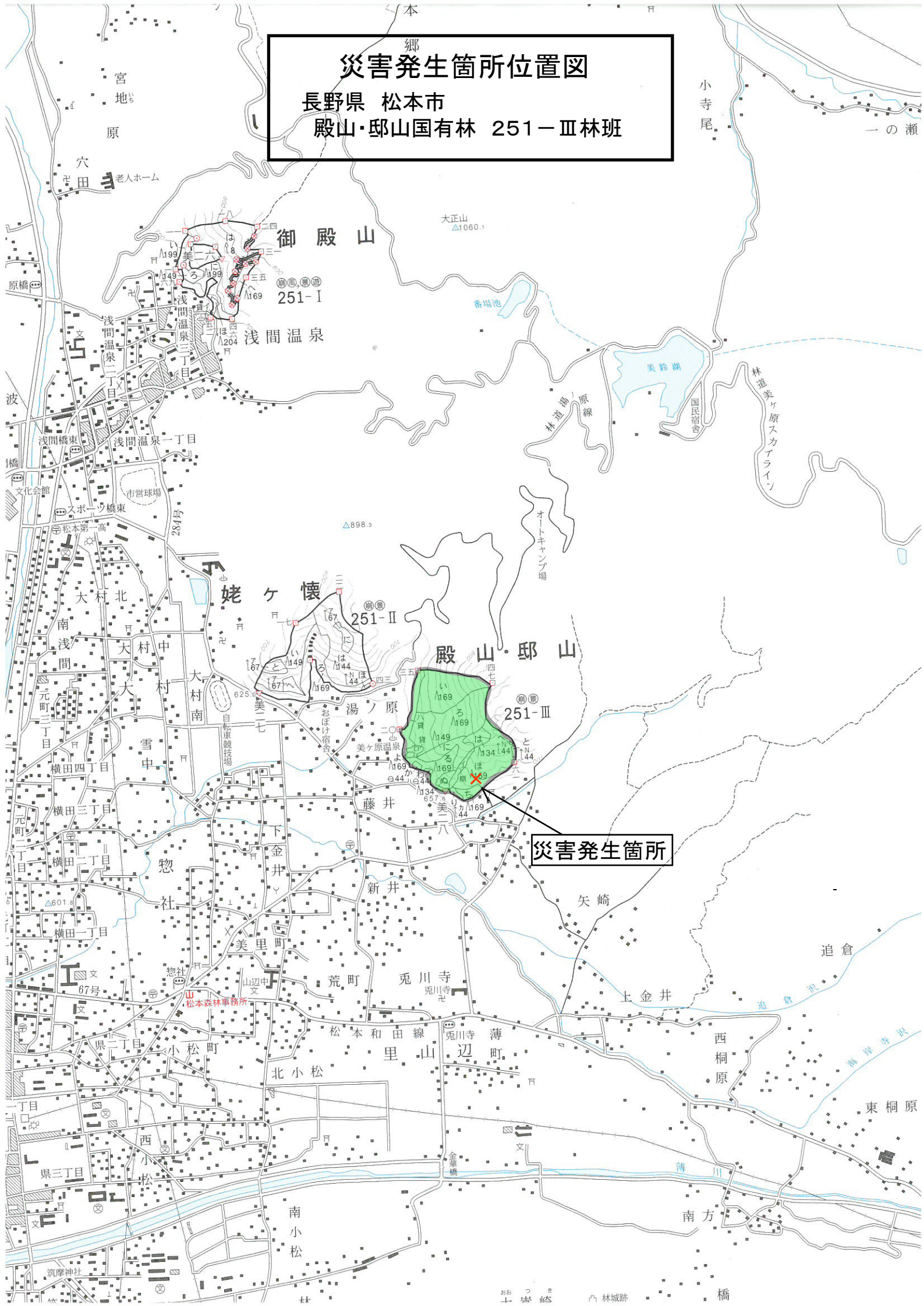


請負事業体及び立木販売における災害発生報告(休業4日以上)

27-3

| | |
|-----------------|--|
| 1 署 等 名 | 中信森林管理署 |
| 2 事 業 の 種 類 | 請負事業（造林事業） |
| 3 災 害 発 生 日 時 等 | 平成27年 6月 8日（月） 11時35分頃発生 怪我の程度：左第一足趾中足骨開放骨折 休業見込み：約1ヶ月間 |
| 4 災 害 発 生 場 所 | 長野県松本市 殿山・邸山国有林 251-Ⅲほ林小班 |
| 5 契 約 相 手 方 | 松本広域森林組合 |
| 6 事 業 実 行 事 業 体 | 同上 |
| 7 被 災 者 年 齢 等 | 年齢：21歳 性別：男 2の事業の経験年月日：1年 雇用区分：常雇 社会保険等加入状況：労災、雇用、健康、厚生、林退 |
| 8 従 事 作 業 | 松くい虫被害木の伐倒くん蒸処理作業 |
| 9 災 害 概 況 | <p>当日、被災者は同僚4名（A、B、C、D全員が玉切・集積作業）と伐倒木の玉切・集積作業に従事していた。</p> <p>11：35分頃、傾斜30度程度の斜面において、集積した枝をチェーンソーで切断していたところ、刃先上部が枝材に当たりキックバックを起こし、被災者左足の甲にチェーンソーの刃が当たり被災した。</p> <p>被災直後、近くで作業をしていた同僚Aが事故に気づき声をあげたため他の同僚も気づき、被災現場に駆けつけた。</p> <p>同僚Dが、同僚A、Bに応急処置を指示し、同僚Cに搬送の準備を指示した。</p> <p>11：40分頃、同僚Dは、組合支所へ災害発生連絡をした。</p> <p>11：45分頃、現場より災害発生連絡を受けた組合支所職員が組合本所に報告をした。</p> <p>11：47分頃、同僚Dが、被災者の被災状況を確認したところ、傷が深かったため救急車を要請し、同僚4名で自力歩行が困難な被災者を駐車場まで運んだ。</p> <p>11：50分頃、組合本所から中信森林管理署へ災害発生連絡を行った。</p> <p>12：00分頃、同僚4名に運ばれた被災者が駐車場に到着。</p> <p>12：05分頃、救急車が駐車場に到着し、信州大学医学部付属病院へ搬送した。</p> <p>12：10分頃、信州大学医学部付属病院へ到着し、15：40分頃、左第一足趾中足骨開放骨折と診断された。</p> |
| 10 その他特記すべき事項 | チェーンソー特別教育（平成26年3月4日修了） スパイク付き地下足袋着用 |

郷
災害発生箇所位置図
長野県 松本市
殿山・邸山国有林 251-Ⅲ林班



災害発生箇所

御殿山
251-I

殿山・邸山
251-III

姥ヶ懐
251-II

浅間温泉
浅間温泉二丁目
浅間温泉一丁目

大村北
大村中
大村南

美里町
山辺中
松本森林事務所

小松町
西小松
南小松

筑摩神社

大正山
△1060.1

△898.3

△601.8

△625.0

△657.3

小寺尾

一の瀬

林道美ヶ原スカイライン
国民宿舎

オートキャンプ場

追倉

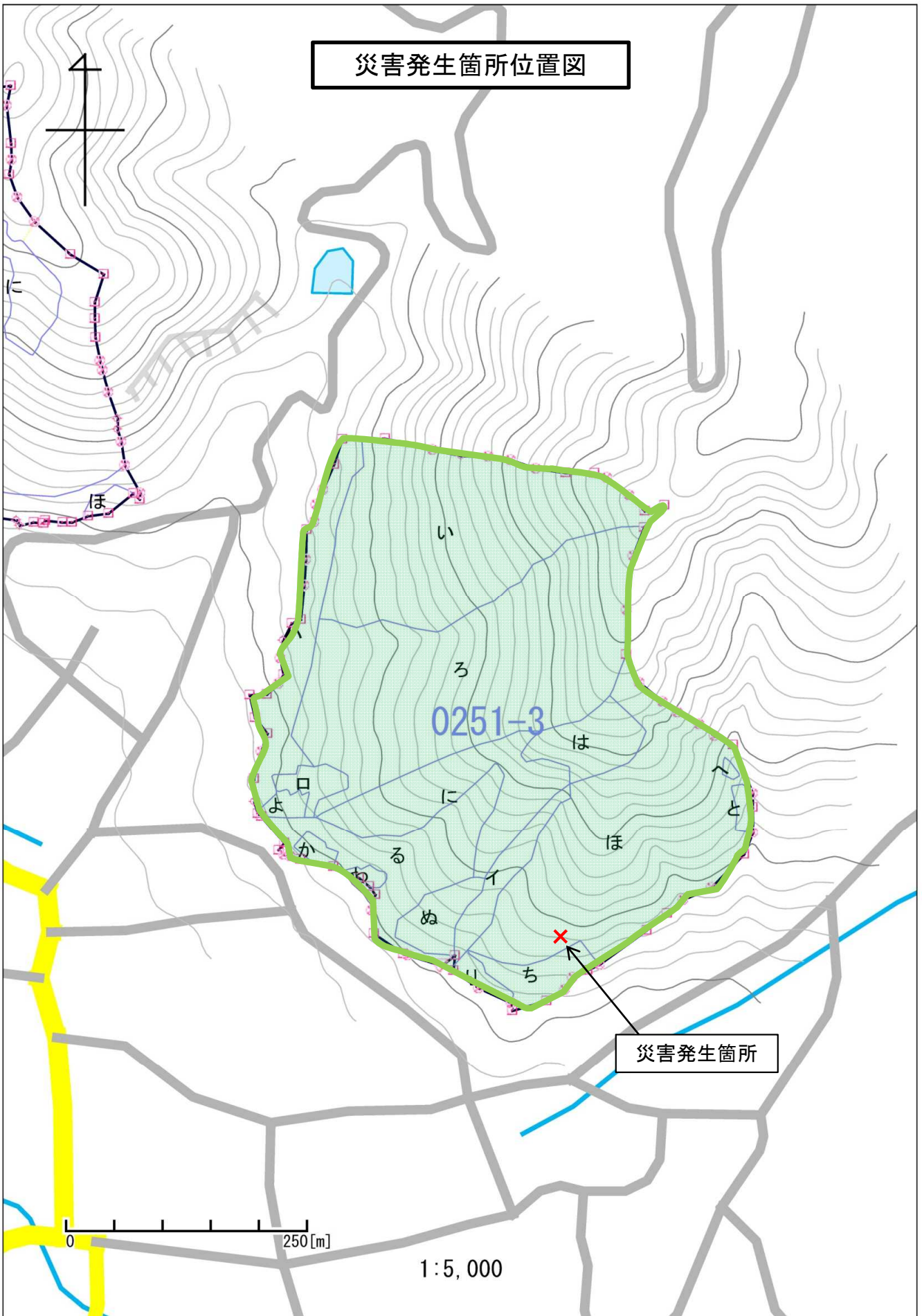
西桐原

東桐原

南方

お七 岩崎 林城跡 橋

災害発生箇所位置図



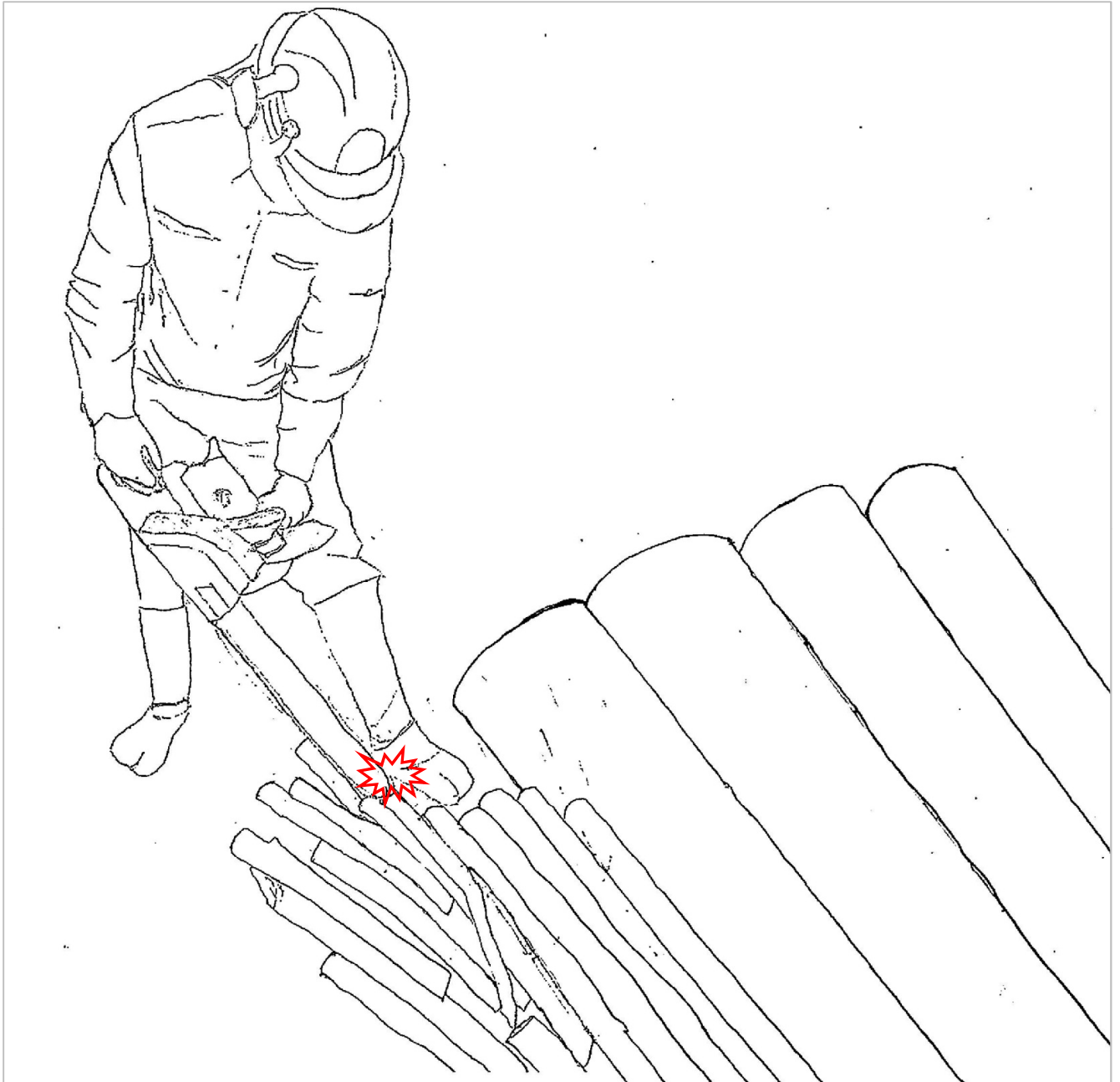
災害発生箇所

1:5,000

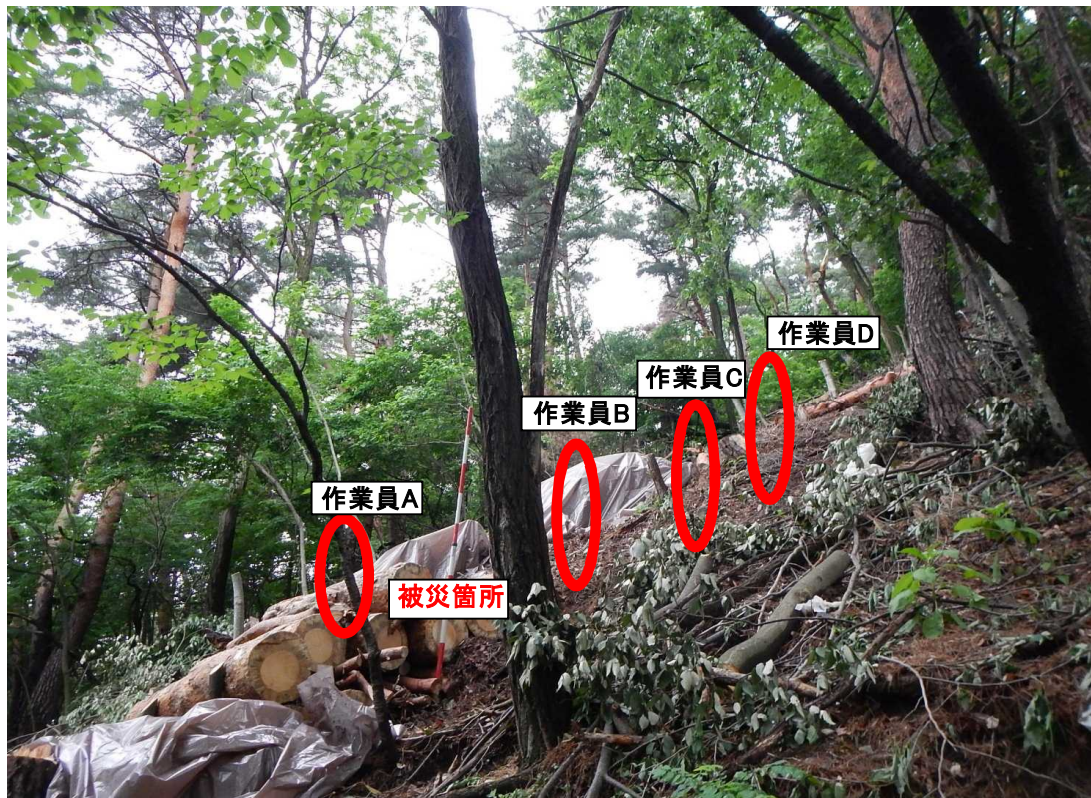
250[m]

0

災害発生状況見取図



災害発生箇所(全景)



災害発生箇所写真(拡大)

