

請負事業体及び立木販売における災害発生報告(休業4日以上)

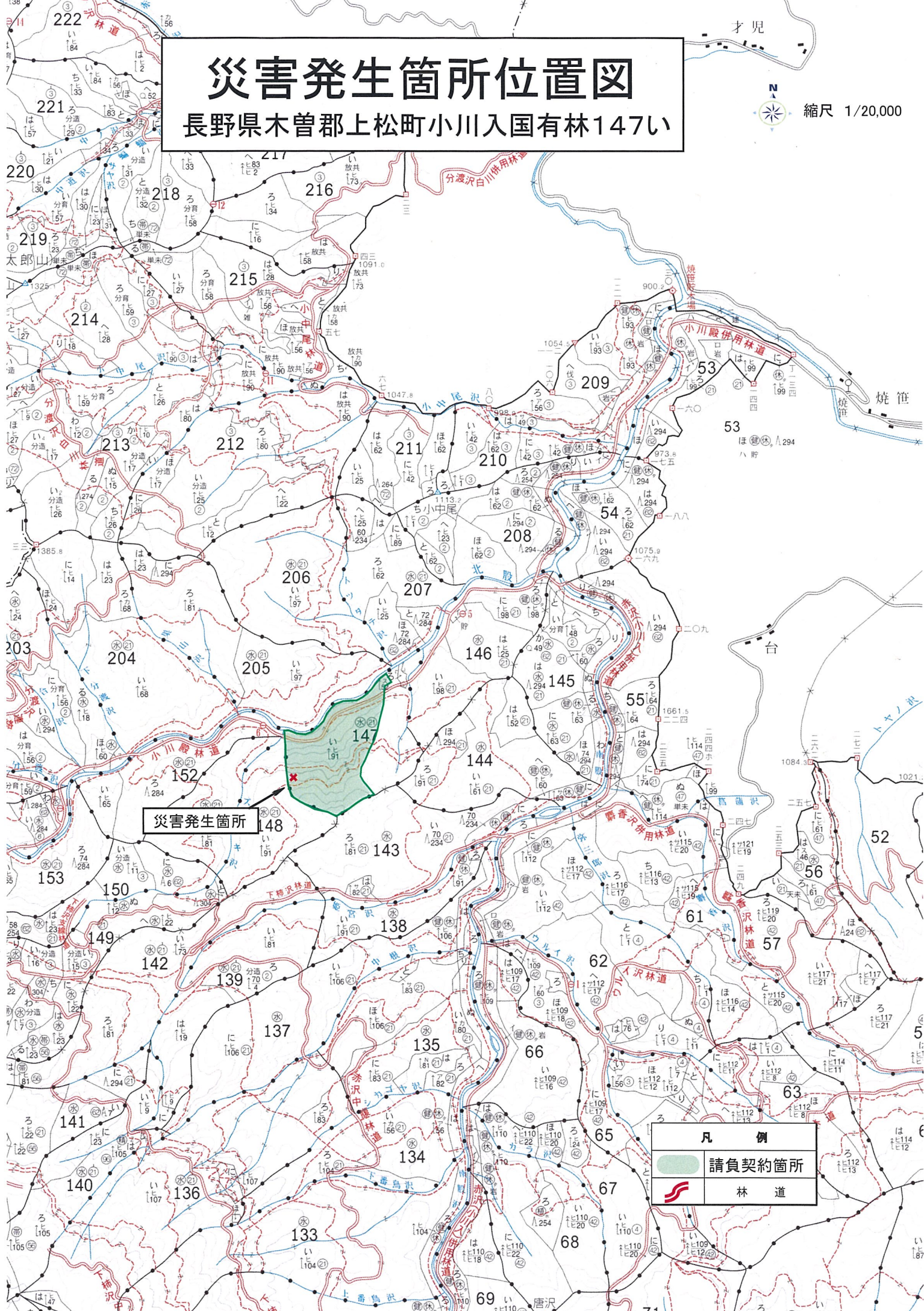
27 - 1

1	署 等 名	木曾森林管理署
2	事業の種類	請負事業 (生産)
3	災害発生日時等	平成27年5月10日(日) 13時00分頃発生 怪我の程度： ^{ひだりかたいけいこつこつせつ} 左下腿頸骨骨折 休業見込み：調査中
4	災害発生場所	長野県木曾郡上松町 小川入国有林147い林小班
5	契約相手方	有限会社 大井木材 代表取締役 大井仁
6	事業実行事業体	同上
7	被災者年齢等	年齢：53歳 性別：男 2の事業の経験年数：30年 雇用区分：常用 社会保険等加入状況：労災、雇用、健康、厚生、林退
8	従事作業	伐倒作業
9	災害概況	<p>当日、被災者は同僚4名(A～D)と間伐の伐倒作業に従事していた。</p> <p>12時50分頃、被災者は伐倒木A(サワラ、胸高直径42cm、樹高26m)を伐倒するため、周囲の笹を刈り払い、斜面右上方へ向けて伐倒したところ、弓なり状になっていた立木①(ヒノキ、胸高直径16cm、樹高18m)に伐倒木Aが接触したため、その立木に沿って伐倒木が滑り、退避していた被災者の左下腿付近に元口が当たり被災した。</p> <p>13時00分頃、被災者は伐倒木Aと地面の間に挟まれた左足を動かすため、チェーンソーで伐倒木Aの元口から約60cm付近を切断した後、自力で抜け出し持っていた呼笛を鳴らした。被災箇所の尾根越しで伐倒作業に従事していた同僚Aは異常を察知し、被災者の状態を確認した後、同僚B、C、Dに災害発生の連絡と応援を求めた。</p> <p>13時25分頃、被災者は左下腿付近を強く打っており自力歩行が不可能であったため、同僚4名で担架を作成し、林道まで下山することとした。</p> <p>13時25分頃、同僚Aは会社代表に災害が発生したことを連絡し、木曾病院の手配を依頼した。</p> <p>13時45分頃、被災者を林道まで下山させた後、頭部損傷及び出血もなかったことから通勤車両で木曾病院へ搬送することとした。</p> <p>13時50分頃、会社代表は木曾森林管理署の総括事務管理官に災害発生の連絡を行った。</p> <p>14時25分頃、木曾病院に到着し左下腿頸骨骨折と診断された。</p>
10	その他特記すべき事項	チェーンソー特別教育(平成3年9月4日 受講済)



災害発生箇所位置図

長野県木曾郡上松町小川入国有林147い

縮尺 1/20,000



災害発生箇所 48

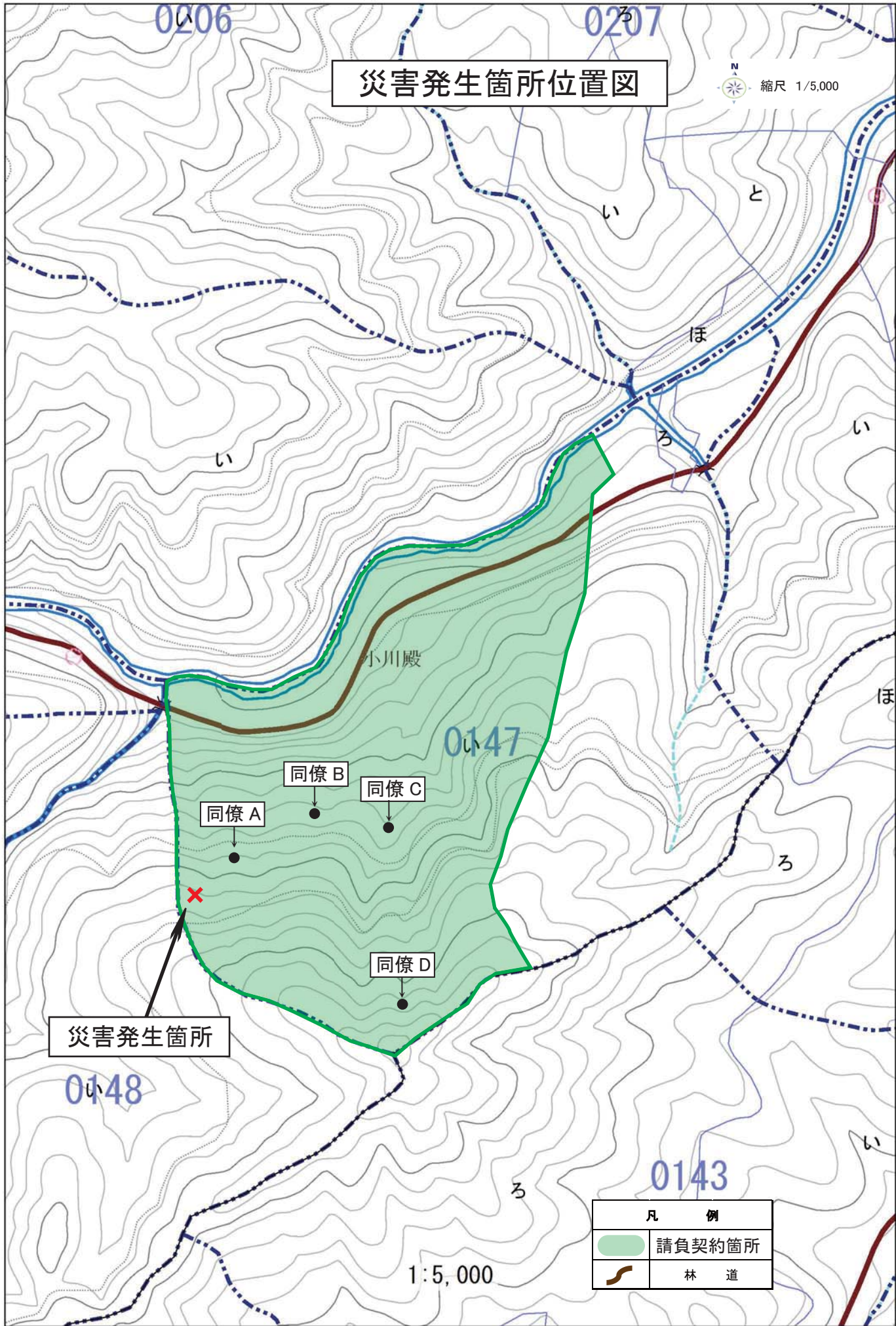
凡 例	
	請負契約箇所
	林道

0206

0207

災害発生箇所位置図

縮尺 1/5,000



災害発生箇所

同僚 A

同僚 B

同僚 C

同僚 D



小川殿

0147

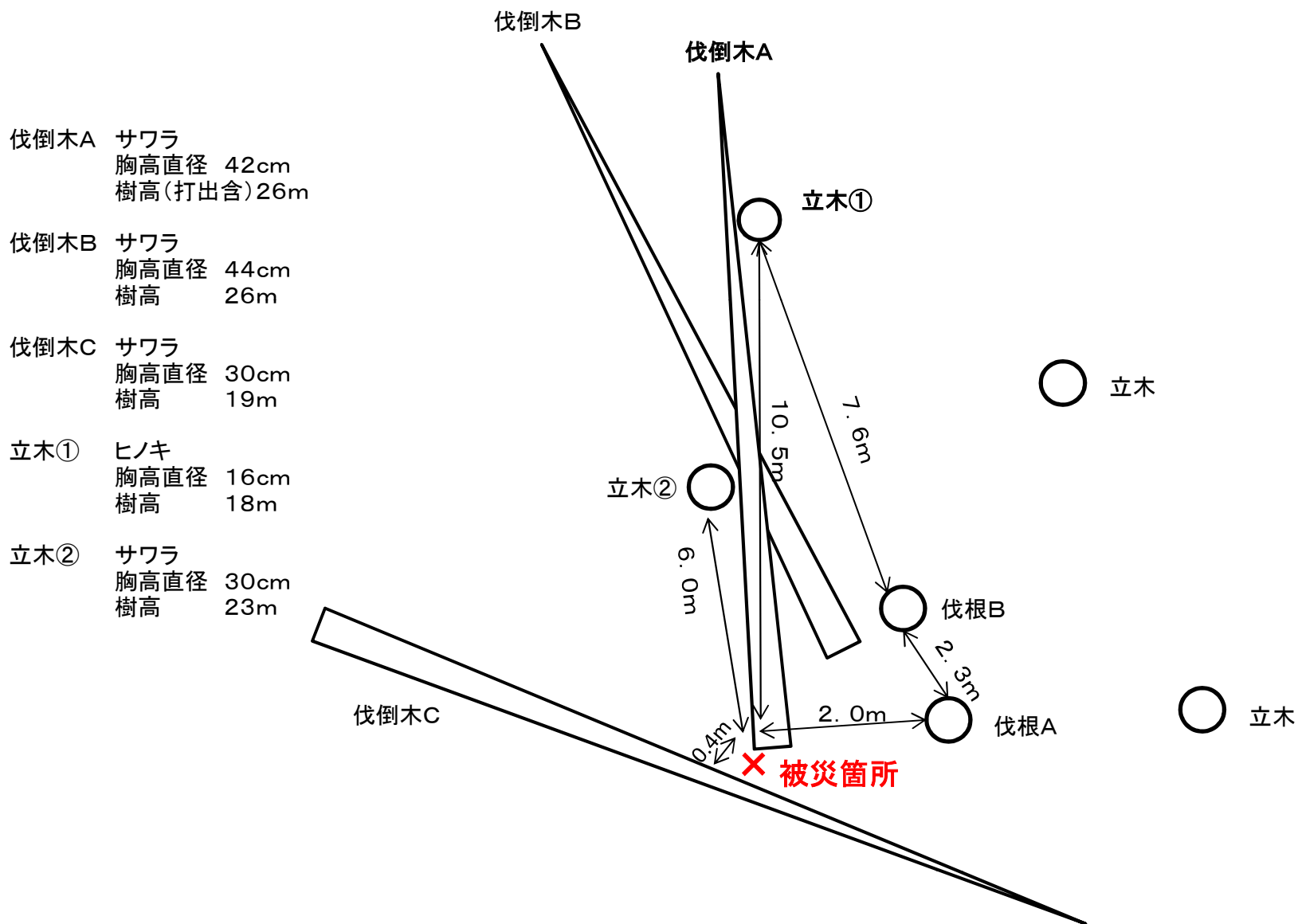
0148

0143

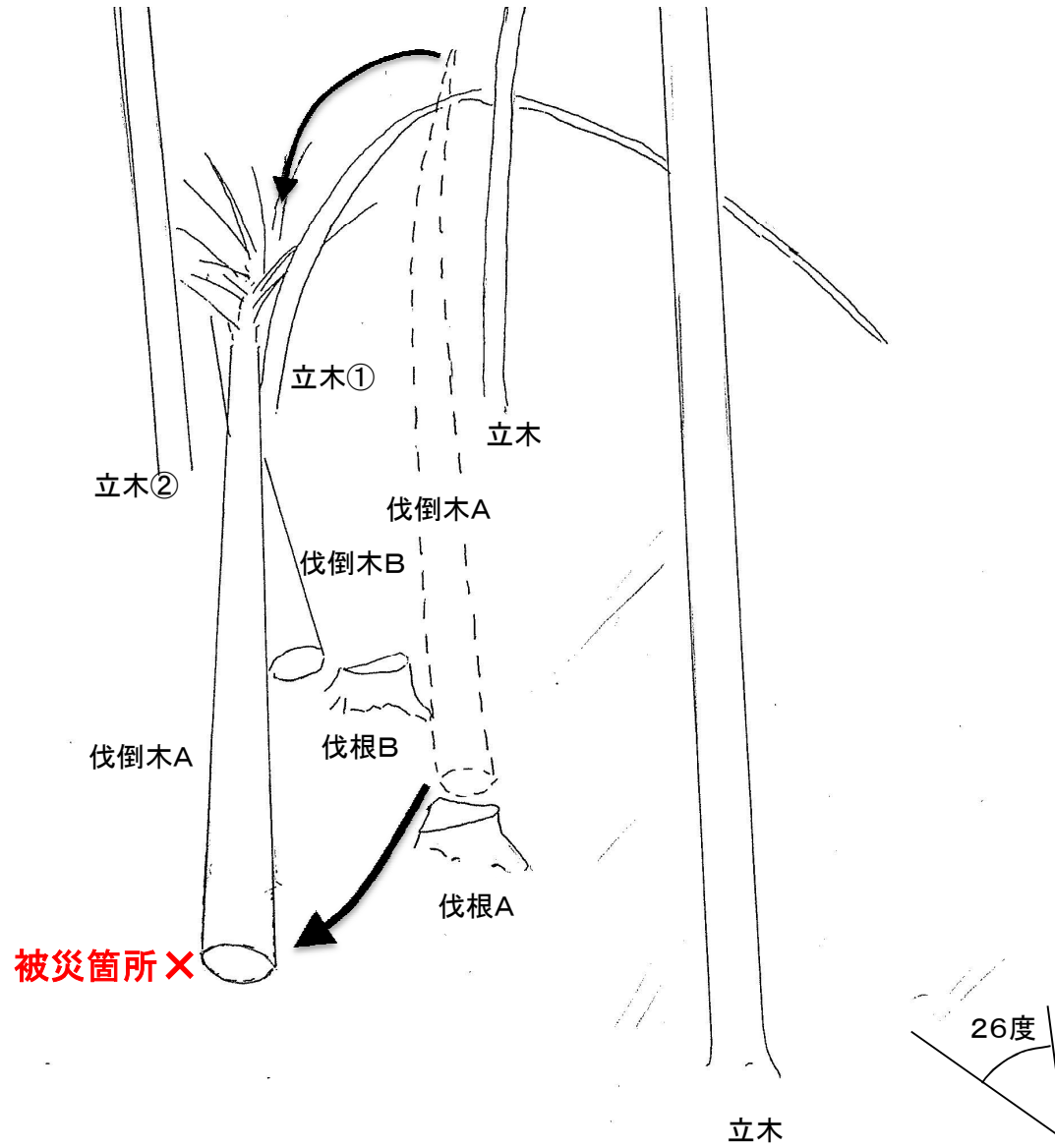
1:5,000

凡 例	
	請負契約箇所
	林 道

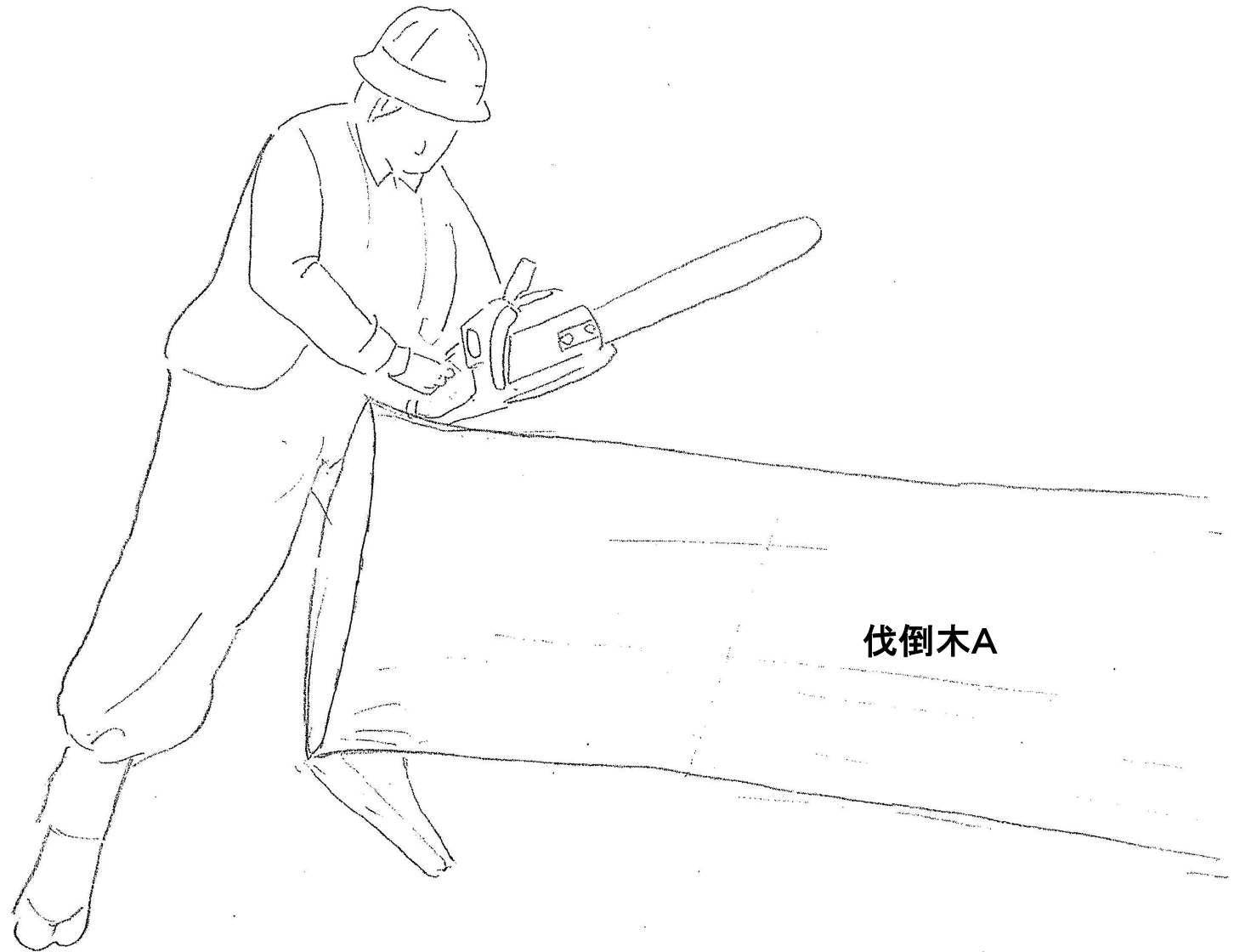
災害発生箇所平面図



災害発生箇所見取図



災害発生状況見取図



災害発生箇所(全景)



災害発生箇所写真(拡大)

