

## 請負事業体及び立木販売における災害発生報告(休業4日以上)

26 - 7

1 署 等 名	南信森林管理署
2 事業の種類	立木販売
3 災害発生日時等	平成26年 9月10日(水) 16時00分頃発生 怪我の程度：左足骨折(詳細は調査中) 休業見込み：30日(詳細は調査中)
4 災害発生場所	長野県茅野市金沢 金沢山国有林1413い林小班
5 契約相手方	茅野市金沢財産区 金沢林産作業所 所長 小林 俊治
6 事業実行事業体	細川木材株式会社 代表取締役 細川 貴宣(5との関係：下請)
7 被災者年齢等	年齢：52歳 性別：男 2の事業の経験年数：8年 雇用区分：臨時 社会保険等加入状況：労災
8 従事作業	造材作業
9 災害概況	<p>当日被災者は、同僚5名と伐倒集運材作業(被災者：伐倒・玉切、同僚A：玉切、同僚B：作業道作設(バックホウ運転)、同僚C：運材(フォワード運転)、同僚D：造材(プロセッサ運転)、同僚E：搬出(4トン車運転))に従事していた。</p> <p>16：00頃、被災者は斜面下方に位置して伐倒したカラマツA(胸高直径38cm、樹高26m)を元口から玉切りを進め、2番玉を切り離れたところでカラマツAが斜面下方に転がり、その際に身体のバランスを崩して左足のふくらはぎを後方のカラマツB(枯損木：直径13cm、根元から3.5m)に打ち付け被災した。</p> <p>打ち付けた左足に多少の痛みはあったが自力歩行が可能であったため、作業を止めて会社に連絡し、自家用車にて帰宅した。</p> <p>翌朝になっても左足ふくらはぎの痛みが引かないため、11：30頃最寄りの医療機関(富士見高原病院)に受診し検査を受けたところ、骨折と診断され手当てを受けた。</p> <p>診断結果を受け、14：30頃細川木材株式会社から金沢林産作業所に災害発生の連絡を行い、14：35頃金沢林産作業所から諏訪南森林事務所に連絡した。</p>
10 その他特記すべき事項	チェーンソー特別教育(平成23年2月 受講済み)

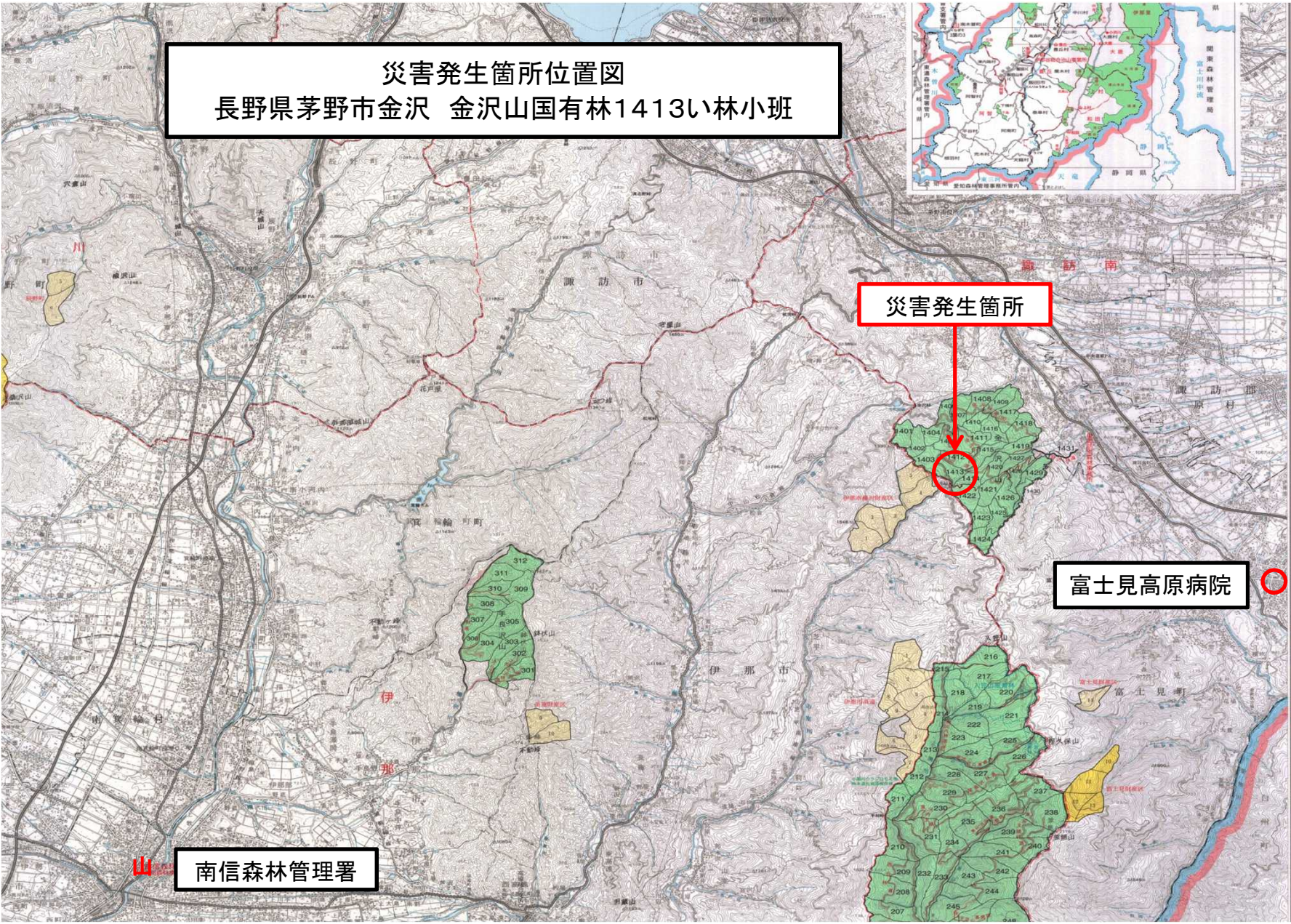
災害発生箇所位置図  
長野県茅野市金沢 金沢山国有林1413い林小班



災害発生箇所

富士見高原病院

南信森林管理署

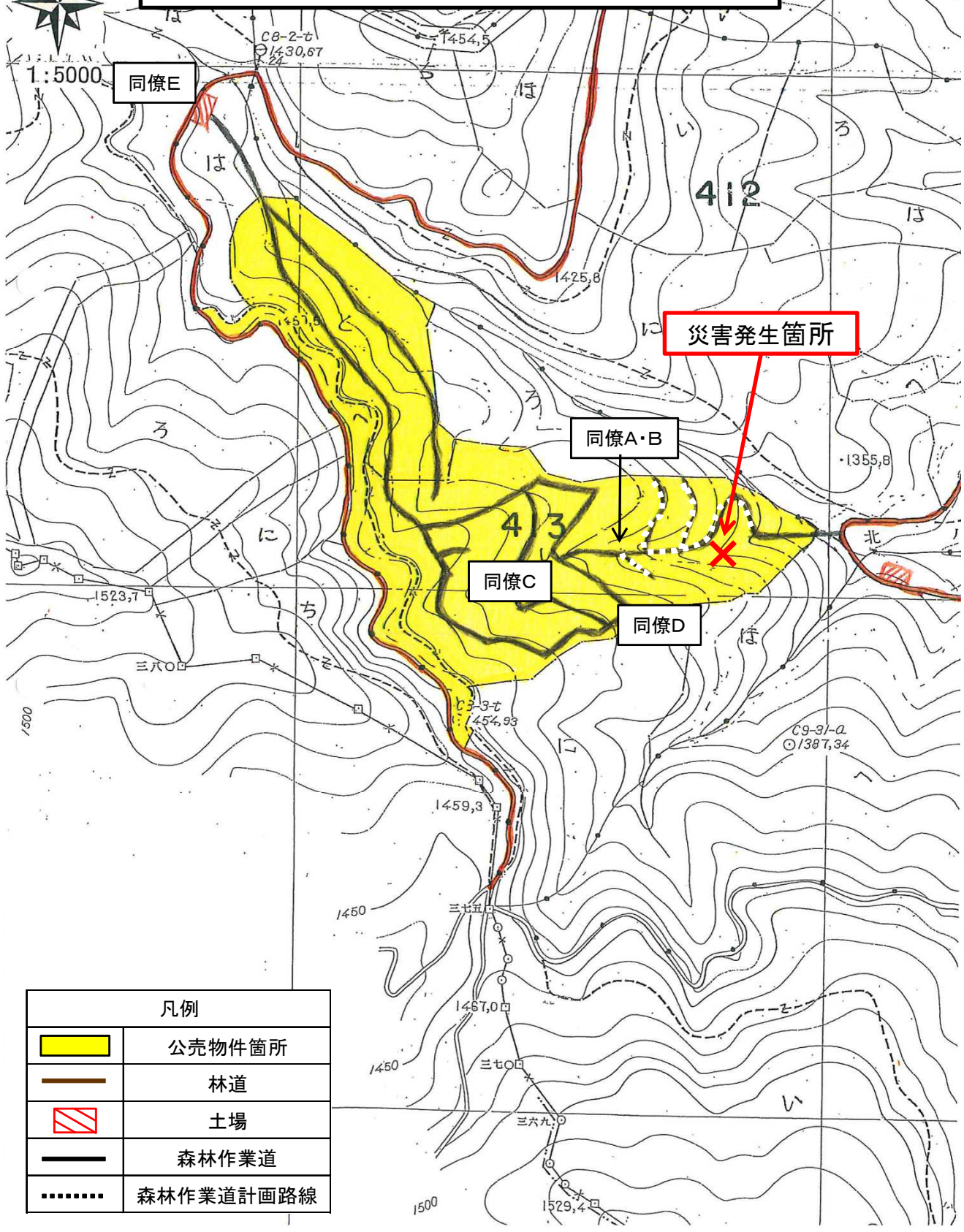


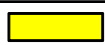




災害発生箇所位置図  
 長野県茅野市金沢 金沢山国有林1413い林小班

1/5,000



1:5000



凡例	
	公売物件箇所
	林道
	土場
	森林作業道
	森林作業道計画路線

# 災害発生状況写真



## 災害発生状況見取図(写真)

